

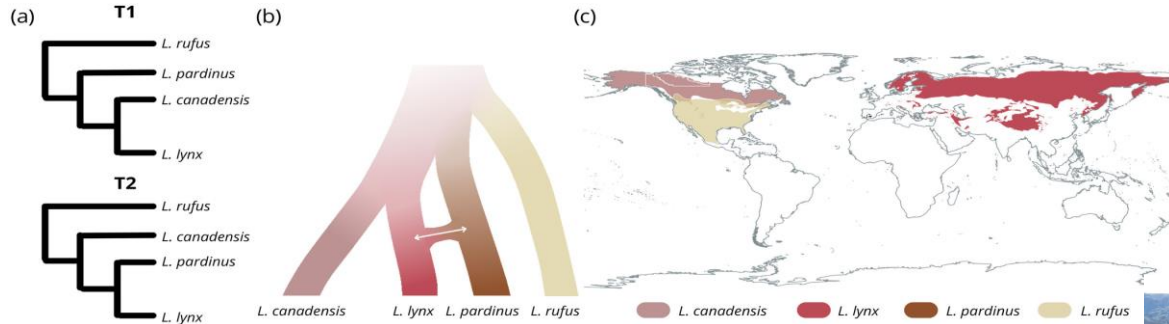
# Lessons from the recovery of the Iberian lynx and other large carnivores in the Iberian peninsula

Eloy Revilla  
Estación Biológica de Doñana CSIC

Convention on the Conservation of European Wildlife and Natural Habitats, Council of Europe  
Group of Experts on the Large Carnivores,  
Strasbourg, 10 June 2025

# The Iberian lynx: a bit of ecology and natural history

- Late recognition as a separate species
- Glacial refugia in the Iberian peninsula (2My)
- Coevolution with the European rabbit
- Mediterranean environments



## MOLECULAR ECOLOGY

ORIGINAL ARTICLE | [Full Access](#)

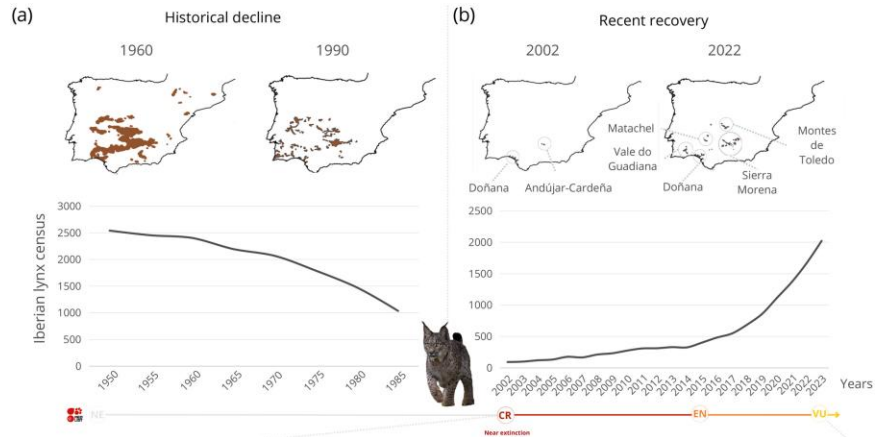
### Genomic Insights Into the Origin, Decline and Recovery of the Once Critically Endangered Iberian Lynx

José A. Godoy, Enrico Bazzicalupo, Mireia Casas-Marce, Fernando Cruz, Jesús Fernández, Malin Hasselgren, Daniel Kleinman-Ruiz, Lorena Lorenzo-Fernández ... [See all authors](#)

First published: 11 March 2025 | <https://doi.org/10.1111/mec.17719>

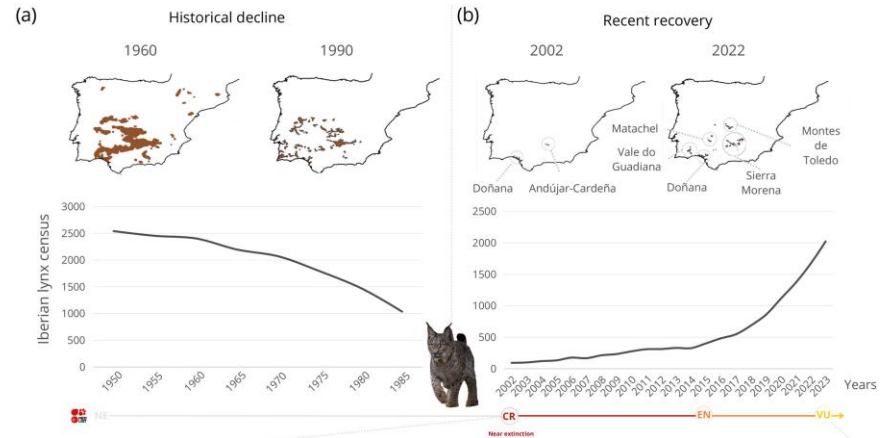
# The Iberian lynx: the crisis

- Population collapse 1950-2000
- Direct persecution
  - bounties, hunting, poaching
- Habitat loss
  - forestry, agriculture intensification
- Collapse of rabbit populations
  - myxomatosis, RHD
- Additional burdens
  - diseases
  - inbreeding
  - roadkills



# The Iberian lynx: the crisis

- Population collapse 1950-2000
- Protected in 1966
- Extinct in Portugal (1992)
- Two populations remaining with about 90 individuals
- 1965 Unknown
- 1986 Endangered
- 2002 Critically endangered



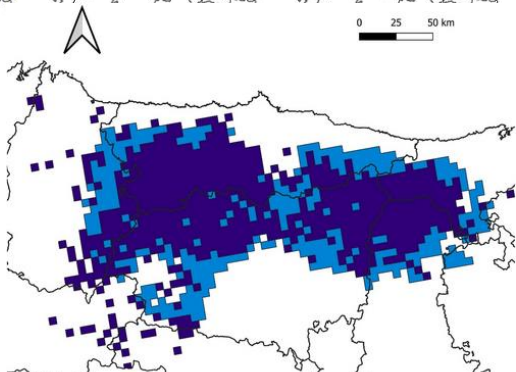
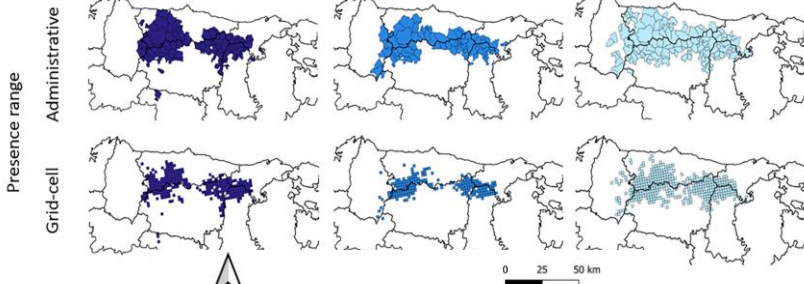




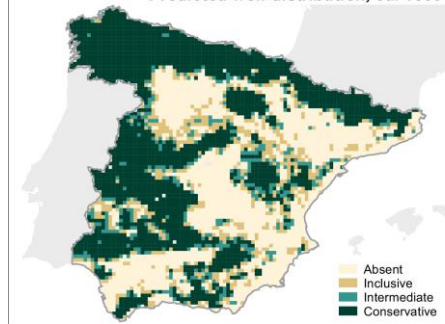
# The beauty, the bear, the wolf and the ugly



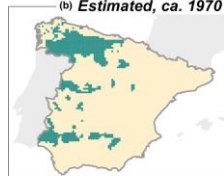
First period (1982-1992)    Second period (1993-2002)    Third period (2003-2012)



(a) Predicted wolf distribution, ca. 1850



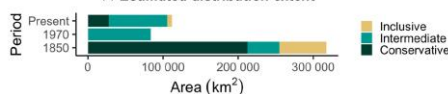
(b) Estimated, ca. 1970



(c) Estimated, present



(d) Estimated distribution extent



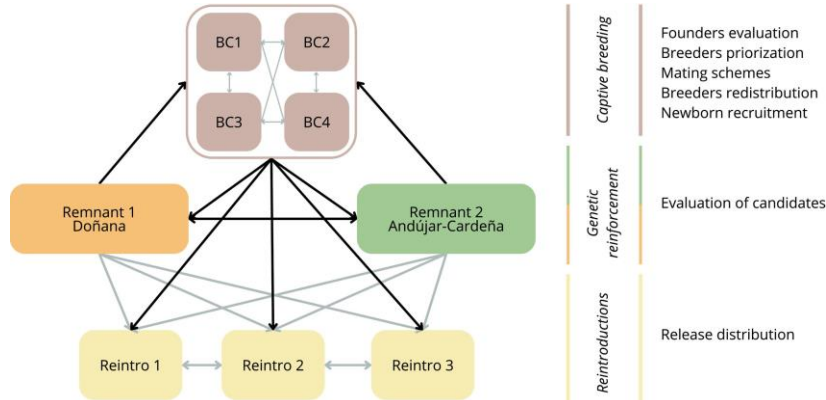
ESTRATEGIAS DE CONSERVACIÓN · CRITERIOS ORIENTADORES



ESTRATEGIA PARA LA CONSERVACIÓN DEL  
**DESMÁN IBÉRICO**  
*(Galemys pyrenaicus)* EN ESPAÑA

# 1) A science based plan

- Biology of the species (demography!)
- Identification of the problems and causal factors
- Plan continuously adapted
- Open and transparent discussions when there is contradictory information or multiple interpretations
- It needs resources!
- Info must be used!



Any time

Since 2025

Since 2024

Since 2021

Custom range...

Sort by relevance

Sort by date

Any type

Review articles

include patents

include citations

Create alert

[Reverse of the decline of the endangered](#)

MA Simon, JM Gil-Sánchez, G Ruiz, G Garrote... - Conservation Biology

... Thus, they overlooked substantial increases in lynx abundance and the current status of the Iberian lynx. ... The main threats to the

★ Save Cite Cited by 126 Related articles

[\[HTML\] Disease threats to the endangered](#)

J Millán, MG Candela, F Palomares, MJ Cubero... - The Journal of Applied Ecology

... of Iberian lynx, both in Andalusia (South-Western Spain) and in Extremadura. ... Based on the apparent absence of acquired immunity

★ Save Cite Cited by 164 Related articles

[The use of sighting data to analyse Iberian](#)

L Palma, P Beja, M Rodrigues - Journal of Applied Ecology

... The results of the study were used to infer the most likely distribution of the Iberian lynx population inhabiting the uplands of Algarve, and to

★ Save Cite Cited by 191 Related articles

[Adapted conservation measures are required to ensure the survival of Iberian lynx in a changing climate](#)

DA Fordham, HR Akçakaya, BW Brook... - Nature Climate Change

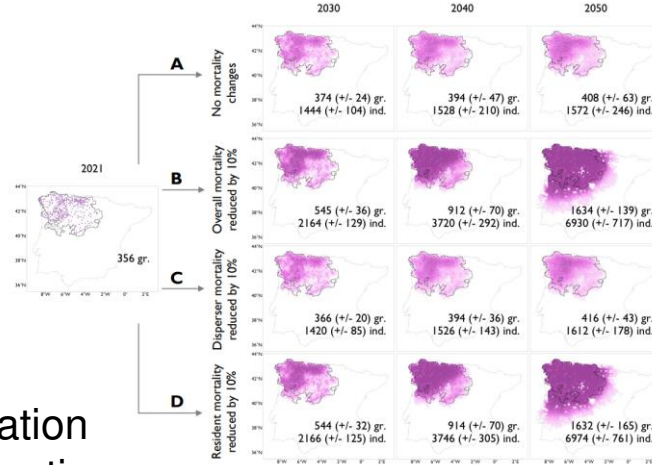
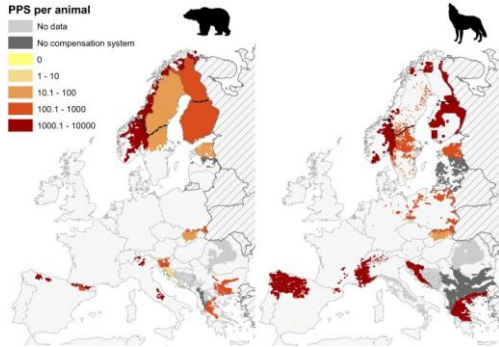
... of a genetically diverse pool of Iberian lynx into suitable

# 1) A science based plan

- Iberian lynx
- Brown bear
- Grey wolf
- Pyrenean desman



- Knowledge available vs knowledge used
- Lack of information



- Prevention vs compensation
- Mortality and social disruption
- Unknown drivers for the desman

## How the death of the EU president's beloved pony led to a 'war' on wolves

After Ursula von der Leyen's chestnut horse Dolly was killed by a lone wolf, Brussels lifted a ban on hunting the predators

Ben Wight

Related Topics  
Ursula von der Leyen, European Commission, European Union, Wildlife, World Wide Fund for Nature (WWF), Hunting

08 December 2024 8:50 pm GMT

65

Gift this article free

X f o



## 2) Strict legal protection

- Species protected, at all levels from local to international
- Habitat largely protected
- Priority species under the EU Habitats Directive and listed under the Bern Convention and the Red Books of Vertebrates of Portugal and Spain.
- Strict enforcement

Buscar en todo el BOE

Búsqueda

Resultados

Resultados 1 a 50 de 370

1 2 3 4 5 6 7 8 [Pág. siguiente](#)

Ministerio para la Transición Ecológica y el Reto Demográfico

BOE 120 de 19/05/2025 - III. Otras disposiciones

Resolución de 9 de mayo de 2025, de la Dirección General de Calidad y Evaluación, que formula informe de impacto ambiental del «Proyecto de construcción de las subestaciones de autotransformación asociadas, líneas de acometida en alta tensión y tendido de energía para el tramo Illescas-Talayuela de la línea L500 Madrid-Barcelona».

[Más...](#) (Referencia BOE-A-2025-9892)

Ministerio para la Transición Ecológica y el Reto Demográfico

BOE 120 de 19/05/2025 - III. Otras disposiciones

TOLEDO

## Arranca el juicio contra el cazador acusado de matar a la lince 'Nenúfar', para quien piden hasta tres años de cárcel

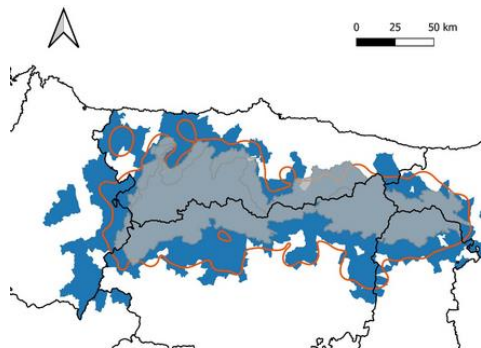
Se han personado en el procedimiento, que acogen los juzgados de Toledo, tanto organizaciones ecologistas como la Federación de Caza de Castilla-La Mancha, aunque la petición de pena de esta última no implica la entrada en prisión.

Hemeroteca — [Identifican al presunto culpable de matar a un lince ibérico de un tiro de escopeta](#)



## 2) Strict legal protection

- Iberian lynx
- Brown bear
- Grey wolf
- Pyrenean desman



### Clima y Medio Ambiente

#### El raro mamífero con trompa y patas palmeadas: el desmán ibérico se enfrenta a su extinción

La especie, única de la península Ibérica, es una joya de la evolución que ha perdido hasta el 70% de la superficie que ocupaba hace tres décadas



Agencia Estatal Boletín Oficial del Estado

Legislación consolidada

Ley 1/2025, de 1 de abril, de prevención de las pérdidas y el desperdicio alimentario.

Publicado en: «BOE» núm. 80, de 02/04/2025.  
Entrada en vigor: 02/01/2025  
Departamento: Jefatura del Estado  
Referencia: BOE-A-2025-6597  
Permalink ELI: <https://www.boe.es/eli/es/l/2025/04/01/1/con>



Homepage Press room Agenda FAQ Press Kit

rs: MEPs agree to change EU protection status

### Wolves: MEPs agree to change EU protection status

Press Releases [PLenary session](#) [ENVI](#) 08-05-2025 - 12:17

Parliament has changed the EU's wolf protection status from 'strictly protected' to 'protected', to align it with the Bern Convention.

With 371 votes for, 162 against and 37 abstentions, Parliament supported the [Commission's proposal](#) for a targeted change of the Habitats Directive to align the EU wolf protection status with the [Bern Convention](#), lowering it from 'strictly protected' to 'protected'. The Commission's proposal to alter the protection status of wolves in the EU came following a [push from Parliament](#) for it.



Agencia Estatal Boletín Oficial del Estado

Está Vd. en Inicio > Buscar > Documento BOE-A-2025-9192

Orden TED/452/2025, de 5 de mayo, por la que se modifican los anexos del Real Decreto 139/2011, de 4 de febrero, para el desarrollo del Listado de Especies Silvestres en Régimen de Protección Especial y del Catálogo Español de Especies Amenazadas; del Real Decreto 630/2013, de 2 de agosto, por el que se regula el Catálogo Español de Especies Exóticas Invasoras; y por la que se declara la situación crítica de «Fulica cristata» y «Galemys pyrenaicus» en España.

Publicado en: «BOE» núm. 114, de 12 de mayo de 2025, páginas 61445 a 61453 (9 págs.)  
Sección: I. Disposiciones generales  
Departamento: Ministerio para la Transición Ecológica y el Reto Demográfico  
Referencia: BOE-A-2025-9192  
Permalink ELI: <https://www.boe.es/eli/es/o/2025/05/05/452>



### Dos cabezas de lobo a la puerta de un ayuntamiento de Asturias: la protección total de la especie eleva la tensión

Políticos y ganaderos del Principado condenan el suceso y piden al Gobierno reanudar los controles poblacionales que se realizaban antes de la medida, adoptada en 2021

### 3) Shared and reinforced governance

- Multiple administrations with competences and other actors
- Coordinated conservation efforts between the different administrations, organizations and stakeholders
- Political willingness to save the species

#### **Medio Ambiente y la Junta acuerdan un plan para salvar el lince**

Las administraciones trabajarán juntas para lograr la cría en cautividad del felino



**TERRIXA CONSTENLA**  
Sevilla · 16 ABR 2003 · 00:00 CEST



La ministra de Medio Ambiente, Elvira Rodríguez, y la consejera de Medio Ambiente andaluza, Fuensanta Coves, acordaron cerrar antes de 15 días un convenio sobre la cría en cautividad del lince. El acuerdo desbloquea un largo contencioso entre ambas administraciones por el reparto de competencias para salvar a este felino en peligro de extinción. El ministerio aportará 3,6 millones de euros, y la Junta de Andalucía proporcionará los ejemplares para intentar su cría en cautividad en el Acebuche, dentro del Parque Nacional de Doñana.

WIKIPEDIA  
La enciclopedia libre

Buscar en Wikipedia

#### Pacto Ibérico (2007)

ocultar

Artículo [Discusión](#)

y su

El **Pacto Ibérico por el Lince** es un acuerdo firmado entre e las comunidades autónomas Andalucía, Castilla-La Mancha y tratar de evitar la extinción del lince ibérico, rubricado en nov

#### Precedentes [\[editar\]](#)

Desde 1999 se desarrolla la Estrategia Nacional para la Con febrero de ese año. En esa "hoja de ruta" se señalaba la ne de los lincos, y algunas medidas a tomar para mejorar su co

A su vez, el pacto es una ampliación del **Pacto Andaluz por el Lince**, puesto en marcha el 9 de abril de 2002 por la **Junta de Andalucía**, el cual fue el primero de toda **España** en tratar de impedir la extinción del felino.<sup>2</sup> A su vez, éste se apoyó en un programa de cría en cautividad iniciado en diciembre de 2003.<sup>2</sup>

Así, según señala Ecologistas en Acción, en los años precedentes a la firma del acuerdo se había entrado en una dinámica positiva de cara a evitar la extinción de la especie.<sup>1</sup> Sin embargo, hay problemas que no se han solucionado. v la solución de los mismos es la principal motivación para fiar

#### El lince es el nuevo lobo: el ambiente hostil de cazadores y agricultores paraliza tres planes de reintroducción del felino

Los gobiernos autonómicos se echan atrás en Zamora, Aragón y Catalunya tras una protestas que recuerdan el etiquetado de "alimaña" que recibió la especie durante décadas en el siglo XX

— El lince sale tras dos décadas de la categoría de especie "en peligro de extinción"



Distribución hacia 1991: lince ibérico.

### 3) Shared and reinforced governance

- Iberian lynx ★★★★★
- Brown bear ★★★★★
- Grey wolf ★
- Pyrenean desman ★
- How to avoid cultural wars and political polarization?
- Everybody on board
- Total chaos
- Nobody cares

#### Ecologistas en Acción califica la desprotección del lobo como «el mayor atentado jurídico contra biodiversidad riojana»

El Parlamento de La Rioja debate este jueves, Día Internacional de la Diversidad Biológica, la modificación de la ley autonómica que eliminará del listado de especies protegidas a otros 241 animales y plantas



#### Un grupo de ganaderos se encadena ante la sede del Gobierno de Asturias para exigir más control del lobo

Denuncian el "oscurantismo" y la "ineficacia" del Principado tras la salida de esta especie del Lespre. No superaban la veintena de manifestantes para que la medida no se considerara como concentración y evita así ser sancionados por no estar autorizados

— Asturias prevé autorizar la caza de un máximo de 53 lobos en un año en cuanto esté desprotegi



SENADO | JUAN CARLOS GARCÍA | GANADERÍA | LOBO

#### El PP pedirá en el Senado que se permita el control poblacional del lobo en las comunidades autónomas al norte del Duero

El senador por Cantabria Juan Carlos García intervendrá en la defensa de la moción en la que también se insta al Gobierno a revisar la estrategia española de conservación del lobo en consenso con las comunidades



infobae

Últimas Noticias | Deportes | Tendencias | Tecnología | Entretenimiento | Qué Pasa Ver

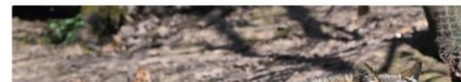
AGENCIAS >

#### MITECO estudia posibles medidas para proteger al lobo en toda España, entre ellas el reparto de 20 millones

MITECO evalúa medidas para la protección del lobo en España, incluyendo la asignación de 20 millones de euros anuales a comunidades autónomas para asegurar la convivencia con la ganadería

Por Newsroom Infobae

13 May, 2025 09:02 p.m. ESP



PUBLICIDAD

## 4) Long-term political commitment in the allocation of resources

- Conservation projects started well before the political agreements
- Long list of ambitious LIFE projects
- Increasing regional administrations on board

LIFE22-NAT-PT-LUPI LYNX,  
LIFE ScrubsNet,  
LIFE Iberconejo,  
LIFE EUROLARGE CARNIVORES (2017-22),  
LIFE Iberlince (2011-17),  
Habitat Lince Abutre (2010-14).



## 4) Long-term political commitment in the allocation of resources

- Iberian lynx ★★★★★
- Brown bear ★★★★★
- Grey wolf ★★★★★
- Pyrenean desman ★★

- LIFE projects
- Compensation schemes
- Natura 2000 Eco Schemes



PROJECT STORIES RESULTS AR ANIMALS VIDEO



### COEXISTENCE is POSSIBLE

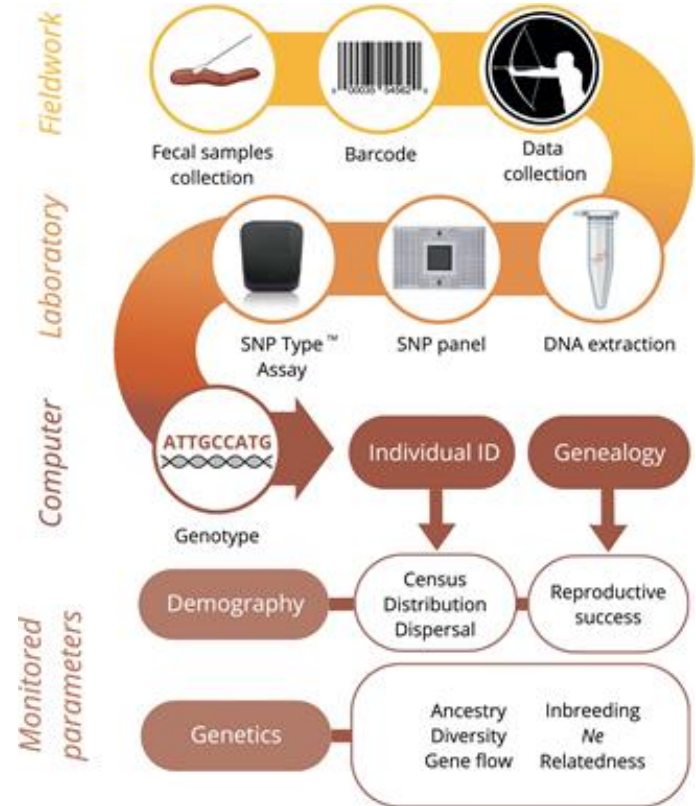
At the heart of our mission in the 'Euro Large Carnivores' Project lies the vital aspect of comprehending how to protect livestock effectively and initiate conflict prevention with large carnivores from an early stage. This is a fundamental element in coexistence between humans and large carnivores in Europe.

[learn more](#)



## 5) Scientifically sound monitoring, evaluation of the effectiveness of the actions and adaptive management

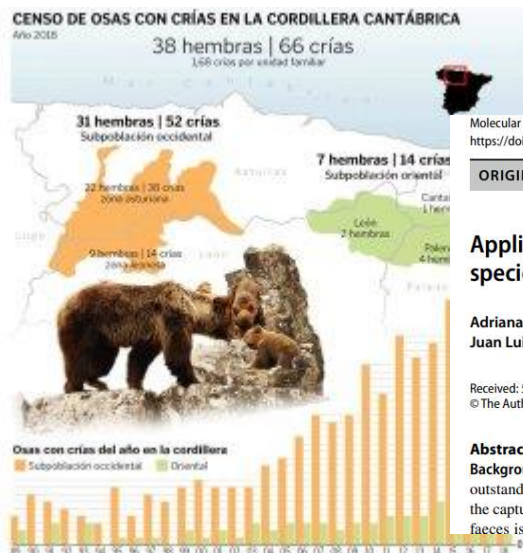
- Applies at all levels, both in in situ and ex situ conservation
- Long term commitment
- Standardized approaches
- Highly collaborative approach



# 5) Scientifically sound monitoring, evaluation of the effectiveness of the actions and adaptive management

- Iberian lynx ★★★★★
- Brown bear ★★★★★
- Grey wolf ★
- Pyrenean desman ★★

- Long term systematic commitment
- Validated vs non validated approaches



Molecular Biology Reports (2024) 51:76  
<https://doi.org/10.1007/s11033-023-09010-2>

ORIGINAL ARTICLE

## Application of real-time PCR for the identification of the endangered species *Galemys pyrenaicus* through faecal samples

Adriana Ripa<sup>1</sup> · José A. Díaz-Caballero<sup>2,4</sup> · María Jesús Palacios-González<sup>2</sup> · Antonio Espinosa<sup>1</sup> · Juan Luis García-Zapata<sup>3</sup> · José Luis Fernández-García<sup>1</sup>

Received: 5 October 2023 / Accepted: 14 November 2023 / Published online: 5 January 2024  
© The Author(s) 2023

### Abstract

**Background** Currently, many micromammals are important targets for study. The endangered *G* outstanding example. Globally, their populations have suffered a substantial decline in last 20 yea the capture of desman is legally forbidden due to the high conservation concerns. Reason by non-in faeces is proposed for its monitoring. Furthermore, the confusion between faeces from desman a



MINISTERIO DE AGRICULTURA, ALIMENTACIÓN Y MEDIO AMBIENTE

SECRETARÍA DE ESTADO DE MEDIO AMBIENTE

DIRECCIÓN GENERAL DE CALIDAD EVALUACIÓN AMBIENTAL Y MEDIO AMBIENTE NATURAL

## CENSO 2012-2014 DE LOBO IBÉRICO (*Canis lupus*, Linnaeus, 1758) EN ESPAÑA

### 1) Introducción

La Estrategia Nacional de Conservación y Gestión del lobo, aprobada en 2005 por la Conferencia Sectorial de Medio Ambiente, recomienda actualizar, al menos cada 10 años, la información sobre la distribución y el tamaño aproximado de la población española de lobos. En este contexto, el Ministerio de Agricultura, Alimentación y Medio Ambiente ha promovido y coordinado un censo nacional de la especie, cuyos trabajos de campo han sido realizados por las comunidades autónomas entre 2012 y 2014. Este censo fue iniciado tras un periodo previo en el que el Grupo de Trabajo del lobo, dependiente del Comité de Flora y Fauna Silvestres, elaboró y acordó una metodología común aplicable a todas las comunidades autónomas (véase el anejo para más detalles). Asimismo, en la elaboración de la metodología, dirección científica y coordinación técnica regional del censo han participado expertos en la especie, designados por las diferentes comunidades autónomas.

### 2) Síntesis metodológica

La metodología empleada en el censo se explica con mayor detalle en el anexo. En síntesis, sus principales características han sido las siguientes:

## 6) A transparent communication strategy

- Create and maintain public awareness and social support
- Explain the actions and the objectives
- Communicate the success
- Communicate the failures also

INCIDENCIA RENFE Retrasos y dificultades en los trenes Sevilla-C Seleccionar ESPAÑA

Medio ambiente

### Mueren dos lince junto a Do "responsabilidad" de los conc

Han muerto atropellados dos lince en la Carretera A-Hinojos (Huelva)

Noticias

» Cien

## Fal Crónica

Los propios técnicos del parque le han provocado la muerte "sin sufrimiento"

EL PAÍS

EDUCACIÓN · MEDIOAMBIENTE · IGUALDAD · SALUD · CONSUMO · LA CIENCIA · COMUNICACIÓN · ÚLTIMAS NOTICIAS

### Muere uno de los tres cachorros de lince nacidos en cautividad tras una pelea con su hermano

El pequeño fallecido es la hembra Brezina, mientras que en la refriega resultó herido el macho, Brezo

## Enfermedad Renal

PROGRAMA DE CONSERVACIÓN EX-SITU DEL LINCE IBÉRICO

BOLETINES

### Boletín El Acebuche y Zarza 1ºSemestre 2024

Vulnerable. Resultados 2024. Vacunación en cautividad. Nidos cría mixta. Alteraciones reproductivas. Caso gerdula. Jubilación de Fabulo. Adelfa & alrigo. Cat News. Humedales internacionales. Póster Influencia de la fase larar. Póster Desarrollo de cómodas. Póster Comparación morfométrica

he conservation history of the Iberian lynx.

felynxconnect · 595 subscribers · 17 videos

come to the YouTube channel "The Conservation History of the Iberian Lynx: 20 Ye ...more

Subscribed

Podcasts

Popular Oldest

PROGRAMA DE REINTRODUCCIÓN EN EXTREMADURA CAPITULO 13

EL PROGRAMA DE REINTRODUCCIÓN EN CASTILLA - LA MANCHA CAPITULO 12

LIFE IBERLINCE: LA RECONQUISTA CAPITULO 11

EL RESCATE

# Lessons from the recovery of the Iberian lynx and other large carnivores in the Iberian peninsula

- 1) A science based plan
- 2) Strict legal protection
- 3) Shared and reinforced governance
- 4) Long-term political commitment in the allocation of resources
- 5) Scientifically sound monitoring, evaluation of the effectiveness of the actions and adaptive management
- 6) A transparent communication strategy