

Test de citoyenneté interculturelle

CITÉS INTERCULTURELLES CONSTRUIRE DES PONTS
– CONSEIL DE L'EUROPE – ABATTRE DES MURS



Test de citoyenneté interculturelle

CITÉS INTERCULTURELLES CONSTRUIRE DES PONTS
– CONSEIL DE L'EUROPE – ABATTRE DES MURS

Introduction pour les participants

Avez-vous une idée de ce que veut dire être un-e citoyen-ne interculturel-le ?

Agir de manière interculturelle signifie comprendre qu'une diversité bien gérée et une interaction positive entre différentes cultures peuvent être un avantage. Cela va au-delà de la simple acceptation des différentes cultures car il s'agit de mettre en valeur à la fois les différences et les similitudes entre elles comme un moyen de rendre les communautés plus fortes. Il ne s'agit bien sûr pas uniquement de faire l'éloge de cultures nouvelles ou étrangères, mais aussi d'honorer les aspects traditionnels et locaux de la culture. L'interculturalisme s'intéresse aux rapports entre ces derniers et aux nombreux aspects qui composent une communauté. Il peut s'agir notamment de la nationalité, de l'origine ethnique, de la langue, de l'identité de genre et de l'orientation sexuelle ainsi que des croyances religieuses.

Dans les sociétés modernes, la citoyenneté concerne la façon dont nous nous engageons par-delà les différences culturelles dans nos communautés et nos espaces publics, la manière de vivre la diversité de manière positive. Il s'agit de la façon dont nous nous mettons en relation les un-e-s avec les autres au quotidien pour travailler, apprendre et nous distraire. Plus important encore, il s'agit de la manière dont nous préservons ou faisons évoluer activement nos communautés en tenant compte des points de vue différents qui sont les nôtres. C'est là un aspect des droits, des obligations et des comportements que nous avons les un-e-s envers les autres en tant qu'êtres humains et citoyen-ne-s.

Comment appliquer cette approche dans la vie quotidienne ?

Nous avons créé le Test de citoyenneté interculturelle afin que puissiez savoir quel type de citoyen-ne interculturel-le vous êtes. Cet outil ne se contente pas de tester votre niveau de citoyenneté interculturelle. Il est aussi matière à réflexion et fournit des références utiles. Il n'y a pas de bonnes ou de mauvaises réponses à ce test ; nous ne cherchons pas à vous évaluer. Nous espérons qu'il vous donnera matière à réflexion et que vous prendrez du plaisir à mieux vous connaître dans ce processus.

Le test comporte 18 questions au total. Il est possible de le faire en ligne sur le site Internet des Cités interculturelles ou d'imprimer le questionnaire.



Test de citoyenneté interculturelle

Le test de citoyenneté interculturelle vise à évaluer les connaissances des citoyen-ne-s en matière de droits humains, leurs compétences interculturelles, leur perception de la diversité comme un avantage, ainsi que leur volonté d'agir d'une manière interculturelle. Il est conçu comme un outil à la fois éducatif et politique, visant à sensibiliser les citoyen-ne-s, les professionnel-le-s et les responsables politiques à la nécessité de définir la citoyenneté (urbaine) d'une manière pluraliste et inclusive.

Le test a pour vocation d'entretenir le débat autour de la citoyenneté active comme facteur d'intégration et du rôle des villes dans l'encouragement d'une citoyenneté active pour toutes et tous en ouvrant des espaces politiques et de participation aux arrivant-e-s. Nous pensons que la citoyenneté active peut à la fois être un moyen de garantir l'égalité d'accès aux droits pour les non-nationaux et une justice effective dans la vie quotidienne et être la base d'une nouvelle solidarité collective. Pour transcender les clivages ethniques, religieux, linguistiques, sociaux et économiques, cette solidarité doit découler de l'adhésion à un ensemble de valeurs communes, d'un sentiment partagé d'appartenance à la cité et de l'adoption d'une identité locale pluraliste.

Le test de citoyenneté interculturelle peut également être utilisé en complément de l'Index des cités interculturelles car il permettra d'étudier la perception de l'opinion publique et de mesurer les effets de l'action interculturelle des villes, notamment en

Cités interculturelles

CITÉS INTERCULTURELLES (ICC) est un programme de renforcement des capacités du Conseil de l'Europe ayant pour objet d'aider les pouvoirs publics locaux à concevoir des politiques d'intégration inclusives et à les mettre en œuvre. Il se concentre sur les communautés, organisations et entreprises afin de les aider à gérer la diversité des citoyen-ne-s en garantissant l'égalité de toutes les identités et la cohésion. Sur le plan des politiques locales, l'intégration interculturelle est une approche globale dépassant les clivages politiques et les cloisonnements administratifs, menée par des responsables politiques engagés. Le programme propose un ensemble d'outils analytiques et pratiques pour aider les parties prenantes au niveau local dans les différentes étapes du processus. Les politiques d'intégration interculturelle sous-entendent une réorientation stratégique visant à développer les capacités institutionnelles qui garantissent l'égalité des droits et des chances pour toutes et tous et assurent la promotion d'une interaction et d'un brassage interculturels positifs tout en encourageant la participation et le partage du pouvoir. Le modèle est utile aux pouvoirs publics pour mener à bien les objectifs

	Connaissance / compréhension	Sentiments / perceptions	Comportement
Diversité	Quelles sont les sources de la diversité dans votre communauté ? Comment influencent-elles la communauté ?	Quel est notre degré d'empathie à l'égard des personnes d'autres origines ? Quels sont nos sentiments à leur égard ?	Comment vivons-nous la diversité dans notre communauté ? Comment nous confrontons-nous à la diversité ?
Participation Interaction Démocratie	Que pensons-nous ou savons-nous de la capacité de personnes d'origines différentes à jouer un rôle dans notre communauté ?	Quel sentiment avons-nous de la participation de personnes d'origines différentes au développement de notre communauté ?	Que faisons-nous pour que chaque personne de notre communauté puisse exprimer son opinion ?
Égalité	Que pensons-nous et savons-nous de l'égalité d'accès aux services publics des personnes d'origines différentes dans notre communauté ?	Quel est notre degré d'empathie à l'égard des personnes victimes d'inégalités ? Quels sont nos sentiments à cet	Que faisons-nous pour promouvoir l'égalité dans la communauté ?

Diversité

Connaissance
Sentiments
Comportement

01 Lesquels des éléments suivants peuvent être constitutifs de l'identité d'une personne ?

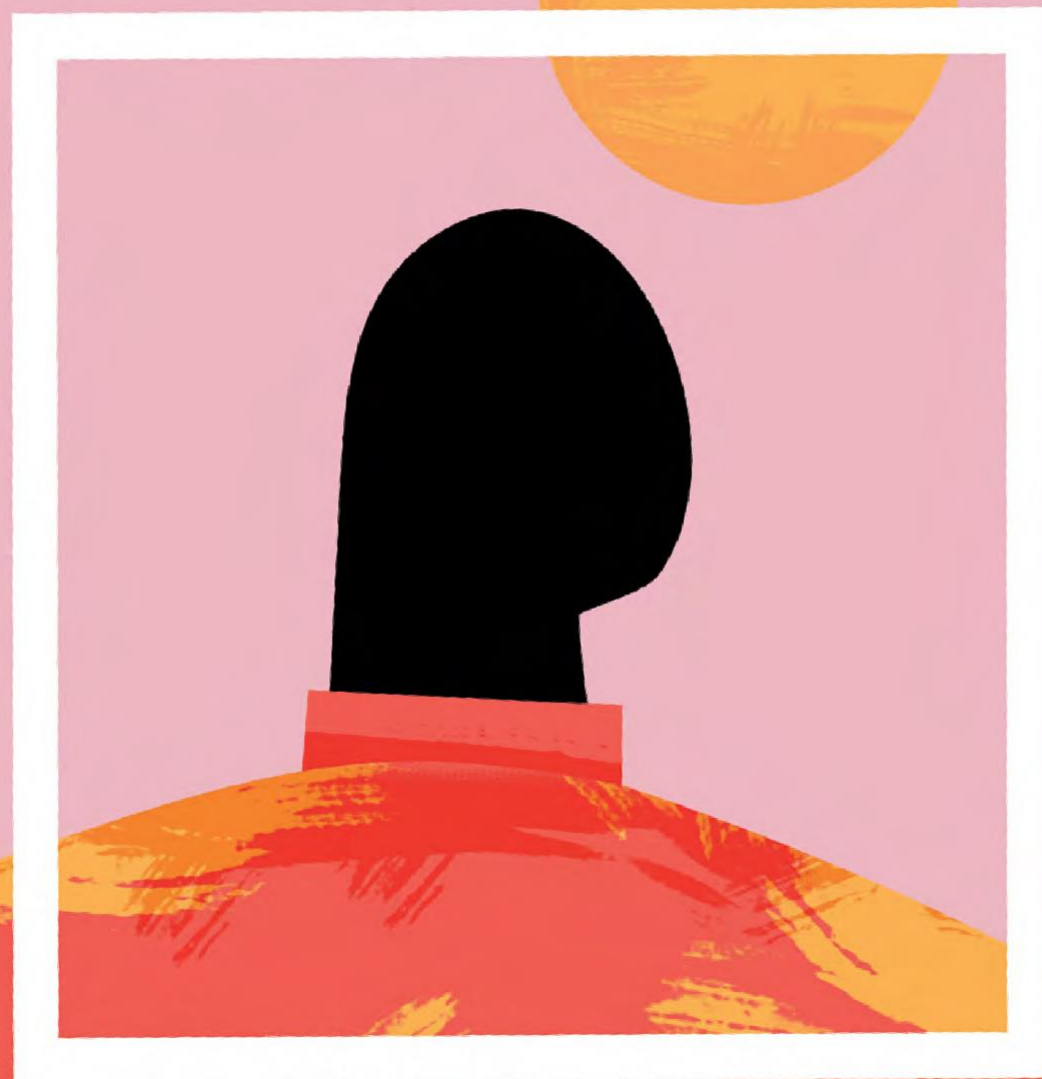
- Appartenance ethnique
- Religion/convictions non religieuses (p. ex. athéisme ou agnosticisme)
- Choix alimentaires
- Taille
- Équipes sportives
- Nationalité
- Orientation sexuelle
- Idéologie politique
- Mode de transport de prédilection
- Genre
- Style vestimentaire
- Langue
- Âge
- Lieu de résidence

02 Connaissez-vous un-e migrant-e qui a apporté une contribution significative à la prospérité de votre ville, région ou pays ?

Ville: _____

Région: _____

Pays: _____



03

Je serais perturbé-e d'avoir pour nouveaux voisins une famille...

- a. ... qui parle une autre langue.
- b. ... qui n'a pas la même religion que moi.
- c. ... de supporters ultras d'une équipe de football.
- d. ... réfugiée
- e. ... composée d'un couple du même sexe.

Pas du tout d'accord

Tout à fait d'accord

04

J'aime rencontrer des personnes d'origines différentes (issues de l'immigration, mais aussi venant d'une autre région ou de milieux socio-économiques différents).



Pas du tout d'accord

Tout à fait d'accord



05

J'essaie de m'assurer que les nouveaux arrivant-e-s, quelle que soit leur origine, se sentent les bienvenus-e-s dans mon quartier/ma ville.



Pas du tout d'accord

Tout à fait d'accord

06

J'ai des ami-e-s d'origines ethniques / culturelles / religieuses différentes.



Pas du tout d'accord

Tout à fait d'accord



Participation / Démocratie / Interaction

Connaissance
Sentiments
Comportement

07

Est-ce que tout le monde peut voter aux élections locales dans votre ville ?

- Oui
- Oui, après X années de résidence
- Uniquement les nationaux
- Nationaux et ressortissant-e-s de l'UE
- Je ne sais pas

08

La diversité est-elle suffisamment représentée au conseil municipal ? Connaissez-vous X membres de votre conseil municipal représentatifs de groupes différents (origine ethnique, religion, langue, sexe, orientation sexuelle, âge) ?

- Oui, j'en connais
- Non, je n'en connais pas



09 J'estime qu'il est bien que des personnes d'origines différentes participent à la prise de décision locale.



Pas du tout d'accord

Tout à fait d'accord

10 Les personnes qui ne partagent pas mes origines ethniques / religieuses / linguistiques ou qui n'ont pas la même identité de genre ou la même orientation sexuelle que moi ne peuvent pas me représenter fidèlement dans la sphère politique.



Pas du tout d'accord

Tout à fait d'accord



11 Lors de la création d'un groupe de projet (au travail, à l'école, dans mon association locale...), j'essaie activement d'y inclure des personnes d'origines culturelles/ethniques/religieuses différentes.

○ ○ ○ ○ ○ ○

Pas du tout d'accord

Tout à fait d'accord

12 Un nouveau voisin/camarade de classe/collègue ne parle pas ma langue. Je fais un effort pour communiquer avec lui.

○ ○ ○ ○ ○ ○

Pas du tout d'accord

Tout à fait d'accord



Égalité

Connaissance
Perceptions
Comportement

13

Les migrant-e-s en situation irrégulière dans la ville peuvent-ils être soignés à l'hôpital public ?

- Oui
- Non
- Uniquement en cas d'urgence
- Je ne sais pas

14

Les enfants de migrant-e-s en situation irrégulière dans la ville peuvent-ils fréquenter l'école publique ?

- Oui
- Non
- Seulement s'ils parlent la langue
- Je ne sais pas



15 J'éprouve de l'empathie lorsqu'une personne d'origine différente (genre, culture, ethnique, religion, âge) a le sentiment de ne pas être traitée de manière équitable.

○ ○ ○ ○ ○ ○ ○

Pas du tout d'accord

Tout à fait d'accord

16 Je me sens menacé-e par la possibilité qu'une culture différente influence l'identité locale.

○ ○ ○ ○ ○ ○ ○

Pas du tout d'accord

Tout à fait d'accord



17 J'interviens si une personne est traitée injustement dans l'espace public en raison de sa couleur de peau, de sa religion, de son identité de genre, de son orientation sexuelle ou de son apparence.

○ ○ ○ ○ ○ ○

Pas du tout d'accord

Tout à fait d'accord

18 Je soutiens activement l'égalité participation de personnes d'origines différentes dans diverses circonstances de la vie sociale (processus décisionnels et débats/événements publics).

○ ○ ○ ○ ○ ○

Pas du tout d'accord

Tout à fait d'accord



Test de citoyenneté interculturelle

Questions personnelles :

1. Dans quel pays vivez-vous ?

2. Dans quelle ville habitez-vous ?

3. Âge :

- 14-19
- 20-29
- 30-39
- 40-49
- 50-59
- 60-69
- 70 et plus

4. Genre

- Femme
- Homme
- Genre non-binaire
- Je le garde pour moi

5. Vous identifiez-vous comme un-e migrant-e ?

- Totalement
- Partiellement
- Non

6. Comment vous sentez-vous accueilli par votre ville ?

7. Avez-vous trouvé le test de citoyenneté interculturelle utile ?

8. Avez-vous appris quelque chose de nouveau grâce au test de citoyenneté interculturelle ?





COUNCIL OF EUROPE



CONSEIL DE L'EUROPE