



CONFERENCE OF INGOs
OF THE COUNCIL OF EUROPE

CONFERENCE DES OING DU
CONSEIL DE L'EUROPE

AG Conférence des OING – 05 et 06 avril 2022

COMITÉ MIGRATION *DROIT DES PERSONNES MIGRANTES*





CONFERENCE OF INGOs
OF THE COUNCIL OF EUROPE

CONFERENCE DES OING DU
CONSEIL DE L'EUROPE

**COMITÉ MIGRATION
DROIT DES PERSONNES MIGRANTES**

INTRODUCTION

Quelques chiffres et faits:

- 6,5 millions de personnes déplacées en Ukraine.
- 53% des personnes déplacées sont des femmes.
- 10 Millions de personnes déplacées de force en Ukraine.

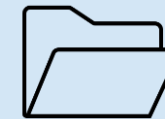


Source : Euractiv <https://www.euractiv.fr/section/droits-civils/news/migrants-a-la-frontiere-polono-bielorusse-une-personne-en-danger-de-mort>

- Frontière polono-biélorusse : Pushbacks
- Mer Méditerranée : les traversées perdurent. (En 2022, 6701 migrants sont arrivés en Italie via la mer méditerranée).



LES TRAVAUX RÉCENTS DU COMITÉ :



- Contacts et réunions avec des piliers du CdE (RSSG, APCE)
- Rédactions de communiqués (Afghanistan, frontière polono-biélorusse, et le conflit en Ukraine)
- Document d'orientation sur l'accès des OING aux populations migrantes
- Résultat des 50 réponses au questionnaire sur les problématiques migratoires

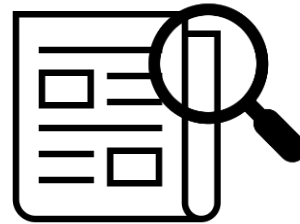


CONFERENCE OF INGOs
OF THE COUNCIL OF EUROPE

CONFERENCE DES OING DU
CONSEIL DE L'EUROPE

COMITÉ MIGRATION *DROIT DES PERSONNES MIGRANTES*

LE COMITÉ ET SA FONCTION DE VEILLE





CONFERENCE OF INGOs
OF THE COUNCIL OF EUROPE

CONFERENCE DES OING DU
CONSEIL DE L'EUROPE

COMITÉ MIGRATION DROIT DES PERSONNES MIGRANTES

"L'accueil des réfugiés dans la dignité,
rôle et place de la société civile"



Madame Termacic
Commission migration de l'APCE

Beata Zwierzynska
pour les OING de la conférence
et l'intervention de
Olesia Vashchuk -
Oleksandr Beresko
Anna Mazur

TABLE RONDE



Madame Kayacik

*Représentante Spéciale
Secrétaire générale du CoE
Migration - Réfugiés
Demandeurs d'Asile*



M. Andriy Sadovy
Maire de Lviv



Source: article France info du 17/03/2022



CONFERENCE OF INGOs
OF THE COUNCIL OF EUROPE

CONFERENCE DES OING DU
CONSEIL DE L'EUROPE

COMITÉ MIGRATION *DROIT DES PERSONNES MIGRANTES*

RAPPORT D'ACTIVITÉS

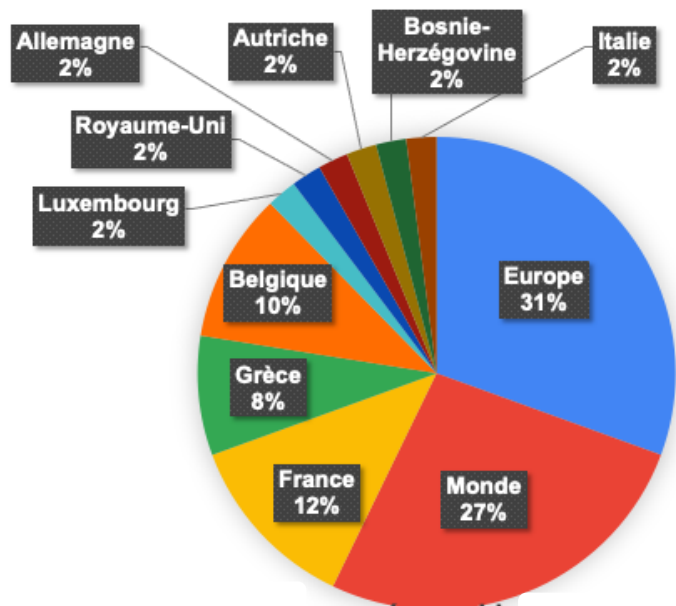


Retour sur le questionnaire

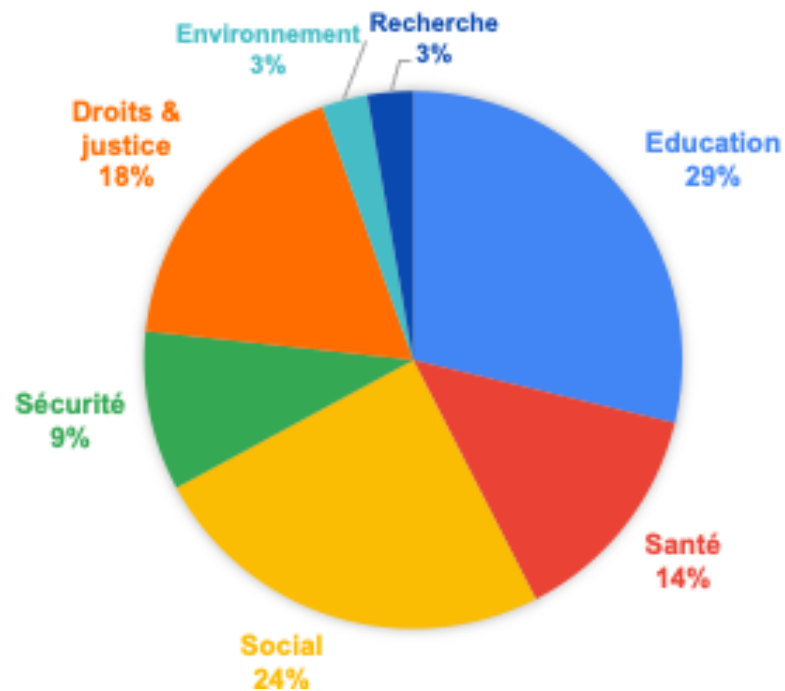
« Problématiques liées à la migration et accès des ONGs aux personnes migrantes »

A - Présentation générale

50 répondants représentant 46 ONGs



Distribution des zones géographiques de présence et/ou d'activité des répondants

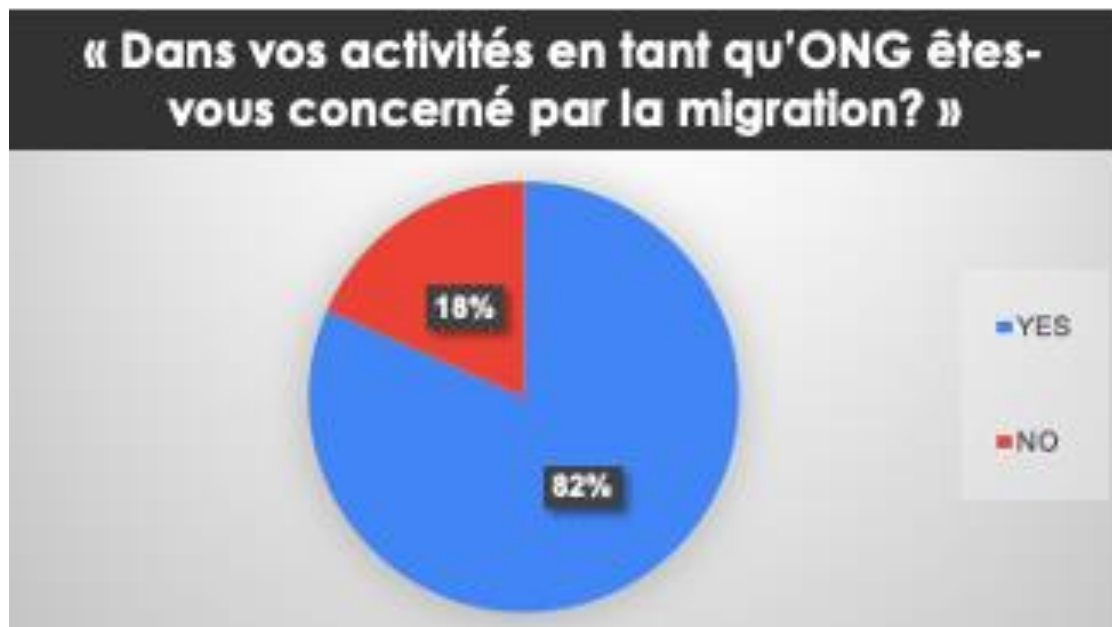


Distribution des domaines d'activité parmi la masse d'activité des répondants

Retour sur le questionnaire

« Problématiques liées à la migration et accès des ONGs aux personnes migrantes »

A - Présentation générale (suite)





Retour sur le questionnaire

« Problématiques liées à la migration et accès des ONGs aux personnes migrantes »

B - Résultats et points saillants

1. Action des ONGs sur le terrain : limitation de l'accès aux populations migrantes et criminalisation

- Principales raisons à la limitation d'accès : pandémie de COVID-19, bureaucratie, environnement réglementaire défavorable
- Procédures pénales contres des volontaires effectuant des activités de sauvetage

Piste de réflexion : comment assurer le suivi des personnes migrantes tout au long de leur parcours, et ainsi rationaliser l'aide qui leur est apportée?

2. Migration et éducation

- Préoccupation principale des répondants
- 3 facettes : éducation à destination des personnes migrantes, des bénévoles ou salariés en contact direct avec les migrants, de la société civile et représentants des autorités

Piste de réflexion : comment élaborer des outils éducatifs adaptés au développement des enfants issus de la migration?



Retour sur le questionnaire

« Problématiques liées à la migration et accès des ONGs aux personnes migrantes »

B - Résultats et points saillants (suite)

3. Santé des personnes migrantes

- Migrants plus exposés aux menaces pour leur intégrité physique et mentale
- La prévention est aussi importante que le soin auprès de ces populations

Piste de réflexion : comment améliorer la connaissance des besoins de santé spécifique de ces populations, et assurer leur diffusion pour une meilleure prise en charge ?

4. Accès à l'emploi comme facteur-clé d'intégration

- Chômage favorise l'engrenage de la violence
- Entreprises des pays d'accueil réticentes à embaucher des personnes migrantes
- Accès à l'emploi très dépendant des aspects administratifs

Piste de réflexion : comment encourager les entreprises à embaucher davantage les personnes issues de la migration?



Retour sur le questionnaire

« Problématiques liées à la migration et accès des ONGs aux personnes migrantes »

B - Résultats et points saillants (suite)

5. Sécurité des personnes migrantes

- Lieux d'accueil et de détention peu sûrs
- Femmes et enfants très vulnérables et exposés à la violence physique et psychologique

Piste de réflexion : comment assurer la sécurité des femmes dans leur parcours de migration sans toutefois les isoler?

6. Propositions pour de meilleures politiques en faveur des droits des personnes migrantes

50% : de meilleures politiques en faveur des droits des migrants

15% : augmenter l'efficacité et le pouvoir des ONGs

15% : favoriser la coopération entre les ONGs et les institutions

10% : améliorer les connaissances sur le contexte de la migration et les besoins des personnes migrantes

10% : sensibiliser le public aux problématiques de la migration : 10% des propositions

Piste de réflexion : comment améliorer le pouvoir et la place de la société civile dans l'élaboration des politiques de migration?



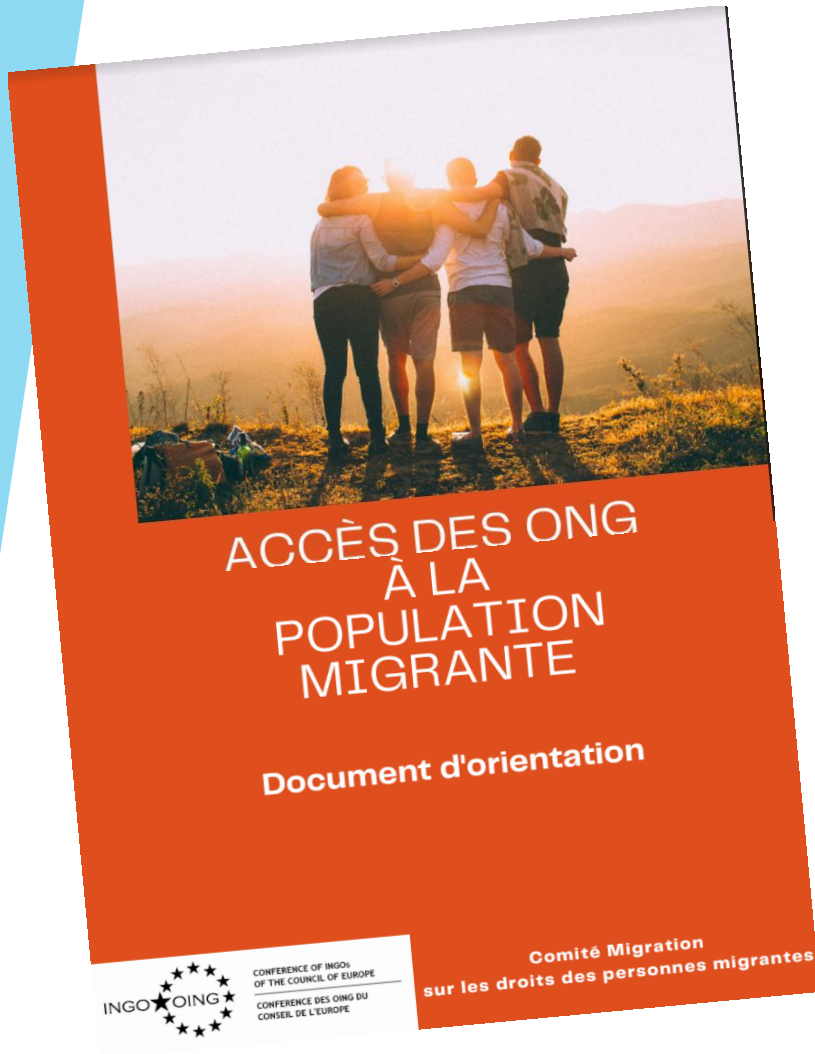
CONFERENCE OF INGOs
OF THE COUNCIL OF EUROPE

CONFERENCE DES OING DU
CONSEIL DE L'EUROPE

COMITÉ MIGRATION *DROIT DES PERSONNES MIGRANTES*

DOCUMENT D'ORIENTATION Axe 1 du Comité Migration

- Cadre juridique
- Types de barrières : exemples de terrain
- Barrières juridiques
- Barrières administratives
- Barrières politiques
- Barrières liées à la pandémie





CONFERENCE OF INGOs
OF THE COUNCIL OF EUROPE

CONFERENCE DES OING DU
CONSEIL DE L'EUROPE

COMITÉ MIGRATION *DROIT DES PERSONNES MIGRANTES*

UN FOCUS PARMIS D'AUTRES: *LES ENFANTS EN DÉPLACEMENT*



- Particulière vulnérabilité des enfants déplacés
- Besoins d'un environnement d'intégrité physique et de sécurité
- Besoins d'un accès approprié aux services de santé publique et d'éducation
- Besoins de protection contre la traite et l'exploitation.

➔ **Accueillir, protéger, développer et intégrer les enfants en mouvement.**

Source : rtbf <https://www.rtb.be/article/asile-et-migration-il-n-y-a-plus-de-mineurs-non-accompagnes-a-lesbos-affirme-le-ministre-grec-des-migrations-10594694?id=10594694>



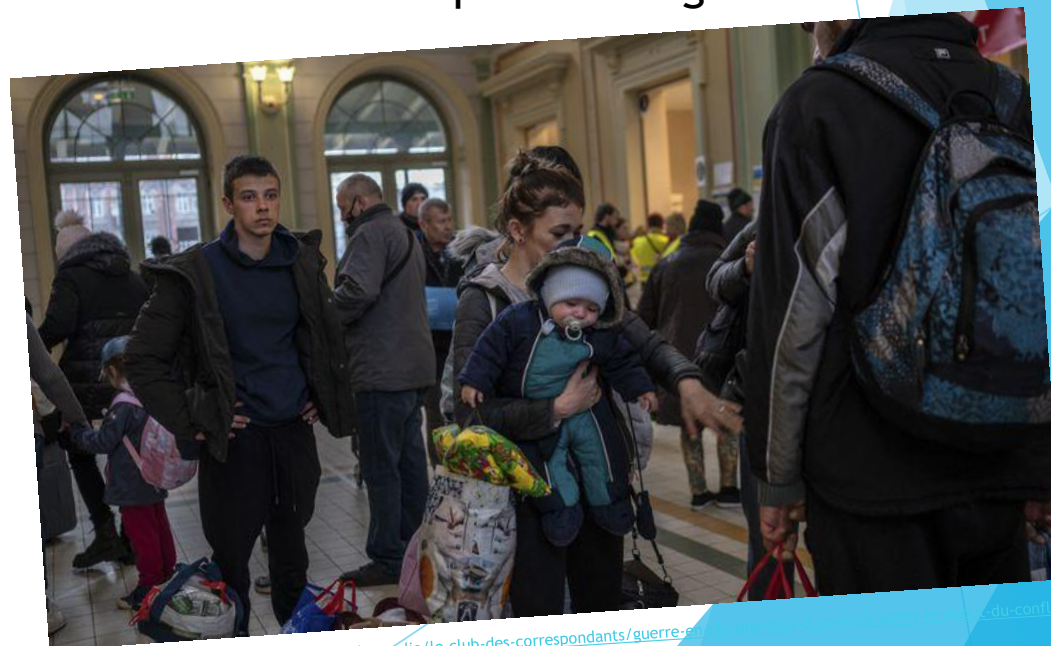
CONFERENCE OF INGOs
OF THE COUNCIL OF EUROPE

CONFERENCE DES OING DU
CONSEIL DE L'EUROPE

COMITÉ MIGRATION DROIT DES PERSONNES MIGRANTES

PERSPECTIVES ET CONCLUSIONS

- La situation des mineurs non accompagnés et des enfants en déplacement
- L'accès à l'asile et le respect du principe de non-refoulement
- Les conditions d'accueil des personnes migrantes et demandeurs d'asile
- Favoriser les réponses européennes et sensibiliser aux drames subis par les migrants aux portes de l'Europe
- Le cas particulier des migrants « sans papiers »
- L'exercice du droit à l'éducation



Source : https://www.francetvinfo.fr/replay-radio/le-club-des-correspondants/guerre-en-pologne-allemande-et-suisse_5022496.html

APPEL À PARTICIPATION ET CONTACTS

Le Comité Migration appelle toutes les **OING** membres de la Conférence des OING :

- À **diffuser** ses interventions et messages
- À **apporter des expertises et témoignages** dans les domaines suivant :
 - Santé
 - Sécurité
 - Éducation
 - Accès des ONGs aux populations migrantes

Le Comité et ses membres restent à disposition pour toute question, demande d'informations complémentaires et prise de contact.



guery.daniel@sfr.fr

M. Daniel GUERY, président du Comité