

## Community-led Urban Strategies in Historic Towns (COMUS)



### Урбаністычныя стратэгіі гістарычных гарадоў, арыентаваныя на супольнасці (COMUS)“

#### Папярэдняя тэхнічная ацэнка

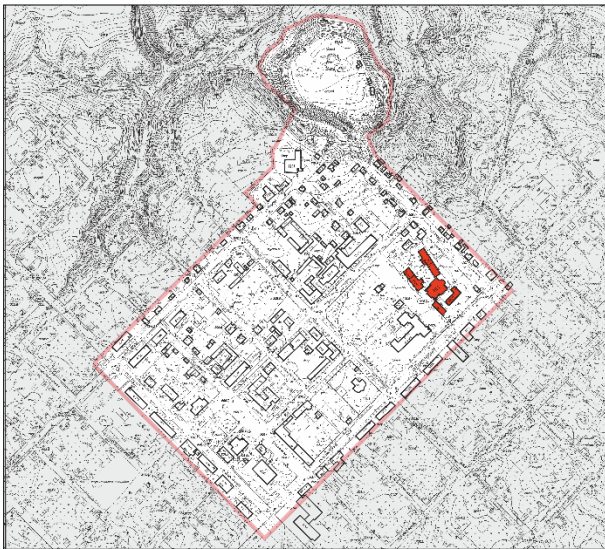
### Рэстаўрацыя будынкаў былога езуіцкага калегіума і эфектыўнае іх выкарыстанне для развіцця горада Мсціслава

Мсціслаў  
Рэспубліка Беларусь  
Сакавік 2017



## 1. Уводзіны

### Ансамбль Езуіцкага калегіўма



Размяшчэнне ў гістарычным цэнтры Мсціслава



Размяшчэнне на месцы

- 1.1 Краіна ці тэрыторыя: **Рэспубліка Беларусь**
- 1.2 Назва арганізацыі, якая сабрала інфармацыю: **Мсціслаўскі раённы выкагаўчы камітэт**
- 1.3 Кантактныя асобы: **Наталля Біскуп, Людміла Кірыенка**
- 1.4 Email address: [okinchits.mst@tut.by](mailto:okinchits.mst@tut.by), [irmaultra@yandex.by](mailto:irmaultra@yandex.by)
- 1.5. Назва і адрас аб'екта: Ансэбль Езуіцкага калегіўма, адрас: г. Мсціслаў, Магілёўская вобл, на рагу вул. Першамайскай і Пралетарскай
- 1.6 Шыфр у Дзяржаўным спісе гісторыка-культурных каштоўнасцей Рэспублікі Беларусь: 512Г000510
- 1.7 Тып аб'екта: помнік архітэктуры нацыянальнага значэння, 2 катэгорыя
- 1.8. Асноўныя даныя: Архітэктурны ансамбль 18–19 стст., які складаецца з касцёла Святога Міхала Архангела, будынку калегіўма, аптэкі, канвікта (пансіёна), гаспадарчых будынкаў, каменнай агароджы і капліцы.
- 1.9 Сучаснае выкарыстанне: У адным з адноўленых будынкаў размясцілася дзіцячая мастацкая школа. Будынак канвікта рэстаўраецца. Там размесціцца дзіцячая музычная школа. У будынку калегіўма зараз размяшчаецца ведамасны гатэль адзела адукацыі Мсціслаўскага райвыканкома. Усе астатнія будынкi калегіўма патрабуюць рэстаўрацыі.

## 1. Кароткае апісанне аб'екта і яго кіравання

Ансэбль Езуіцкага калегіўма – гэта комплекс будынкаў 18–19 стст., які ўключае ў сябе аб'екты рознай каштоўнасці і памераў. Найперш – касцёл св. Міхала Архангела, помнік барока, які вырашаны магутнай мураванай базілікай з трансептам і двухвежавым фасадам. У час яго рэканструкцыі пад праваслаўны сабор у 19 ст. быў узведзены вялікі паўсферычны купал на цыліндрычным светлавым барабане (не захаваўся). З поўначы да касцёла далучаецца аднапавярховы будынак былой аптэкі езуітаў, з поўдня да апсіды – двухпавярховы, прамавугольны ў плане корпус калегіўма. Акрамя таго, захаваліся гаспадарчыя пабудовы, агароджа ў рамантычным стылі (канец 19 ст.) і капліца. Калегіўм быў заснаваны напачатку 17 ст. па загаду караля Жыгімонта Трэцяга Вазы, быў драўляны, у 18 ст. пабудаваныя каменныя будынкi.

Асноўнай дамінантай Мсціслаўскага калегіўма езуітаў з'яўляецца касцёл архангела Міхала. Будынак касцёла ўяўляе сабой трохнефавую базіліку з трансептам і двухвежавым галоўным фасадам. Галоўны фасад падзяляецца на два ярусы і завяршаецца развітым антаблемам са ступчастым атыкам ў цэнтры. Сцены будынка аздоблены шырокімі пілястрамі. Вежы захаваліся часткова. Захаваліся рэшткі насценнага жывалісу.

Аднапавярховы цагляны будынак аптэкі мае прамавугольную форму з выступаючай паўкруглай часткай памерамі 19.62 x 10.875м. Сцены зроблены з чырвонай цэглы, з драўляным перакрыццем. Падвал адсутнічае; гарышча ў аб'ёме скатнага вальмавага даху, з драўлянай страпільнай сістэмай; пакрыцце даху са сталі фальцавага злучэння. Унутраны аб'ём ўяўляе сабой адзінкавае памяшканне з вышыняй больш чатырох метраў. Вокны і дзверы драўляныя, прамавугольнай формы. Фасады атынкаваныя з дэкорам па карнізе даху. Зараз будынак закансерваваны.

Будынак калегіўма -- двухпавярховы, цагляны. Па форме нагадвае выцягнуты прамавугольнік. У паўднёвай частцы ён злучаецца пад невялікім вуглом з касцёлам. Паўночна-усходняя сцяна аздоблена кантрафорсамі. Сістэма планіроўкі – калідорная, з аднабаковым размяшчэннем памяшканняў. На першым паверсе калідор і пакоі перакрыты крыжовымі скляпеннямі, на другім – плоскай столлю. На усходнім куце знаходзіцца вузкая двухмаршавая лесвіца.

Частка будынкаў (сам будынак калегіўма, у якім зараз размешчаны ведамасны гатэль), частка гаспадарчых будынкаў, канвікст належаць Мсціслаўскаму аддзелу адукацыі, будынак аптэкі – з'яўляецца уласнасцю установы адукацыі “Дзіцячая школа мастацтваў імя Н.Н Чуркіна” г. Мсціслава., касцёл знаходзіцца на балансе Мсціслаўскага раённага гісторыка-археалагічнага музея.

Такая рознаведасная падпарадкаванасць не спрыяе эфектыўнаму кіраванню аб'ектам. Сёння адрэстаўраваныя і рэстаўруемыя будынкi калегіўма ў большасці носяць адукацыйна-выхаваўчыя (музычная і мастацкая дзіцячыя школы) і сацыяльныя (ведасны гатэль) функцыі. Пасля рэстаўрацыі будынка былой мужчынскай гімназіі ўсе мастацка-адукацыйныя ўстановы з калегіўма плануецца перанесці туды. Пасля рэстаўрацыі калегіўма мяркуецца стварэнне на яго базе мультыкультурнага кластэра з адзінай сістэмай кіравання.

### 3. Адміністрацыйная інфармацыя

#### 3.1 Адказныя ўлады

- Міністэрства культуры Рэспублікі Беларусь
- Мсціслаўскі раённы выканаўчы камітэт
- Мсціслаўскі гісторыка-археалагічны музей
- Аддзелы адукацыі і культуры Мсціслаўскага райвыканкама

#### 3.2 Будынак, назва і адрас

**Ансамбль Езуіцкага калегіўма**, адрас: г. Мсціслаў 213453, Магілёўская вобл, на рагу вул. Першамайскай і Пралетарскай

#### 3.3 Спасылка на карту

**Размяшчэнне ў прасторы X, Y каардынаты:**

Spatial reference X, Y coordinates: 54.021864, 31.73016

#### 3.4 Тып помніка

Помнік архітэктуры нацыянальнага значэння, 2-я катэгорыя

#### 3.5 Форма ўласнасці

Касцёл Святога Міхаіла Архангела знаходзіцца на балансе Мсціслаўскага раённага гісторыка - археалагічнага музея; Будынкi калегіўма, канвікта і гапдарчыя будынкi належаць Аддзелу адукацыі Мсціслаўскага раённага выканаўчага камітэта; будынак аптэкі – уласнасць установы адукацыі "Дзіцячая школа мастацтваў імя Н.Н Чуркіна" г.Мсціслава.

#### 3.6 Устаноўленая заканадаўствам абарона/Абмежаванні

Езуіцкі калегіўм ўнесены ў Дзяржаўны спіс гісторыка-культурных каштоўнасцяў Рэспублікі Беларусь і мае статус гісторыка-культурнай каштоўнасці 2 катэгорыі, з'яўляецца помнікам архітэктуры нацыянальнага значэння. Любыя інтэрвенцыі ў дадзены помнік павінны ажыццяўляцца ў адпаведнасці з патрабаваннямі, накладзенымі статусам гісторыка-культурнай каштоўнасці.

Любыя навукова-даследчыя, праектныя і рэстаўрацыйна-аднаўленчыя работы павінны праводзіцца з улікам праекта зон аховы гістарычнага цэнтра ў складзе дэталёвага плана цэнтральнай частцы г. Мсціслава з рэгенерацыйнай гістарычнай зоны, распрацаванага УП «БелНІІдзярбудаўніцтва» (праект 40.08-00.ГМ- 10).

У адпаведнасці з арт. 37 Закона Рэспублікі Беларусь «Аб ахове Гісторыка-культурнай спадчыны Рэспублікі Беларусь» ад 09.01.2006 № 98-3 навукова-даследчыя, праектныя і рэстаўрацыйна-аднаўленчыя работы на матэрыяльных гісторыка-культурных каштоўнасцях могуць выконвацца толькі з дазволу Міністэрства культуры Рэспублікі Беларусь.

Тэхнічны праект будзе распрацаваны ва ўстаноўленым парадку ў адпаведнасці з нарматыўнымі дакументамі, існуючымі архітэктурнымі і тэхнічнымі нормамаі.

Любая дзейнасць, якая можа паставіць пад пагрозу цэласнасць будынка гандлёвых радоў, будзе каардынавацца з дзяржаўнымі органамі аховы помнікаў, органамі мясцовай адміністрацыі і кансультаўнымі службамаі, якія прадстаўляюцца Міністэрствам культуры.

#### 4. Агляд стану аб'екта

№.	Адрас	Кароткае апісанне фізічнага стану (ад вельмі дрэннага да добрага)	Стан ацэнкі рызыкі	Прыярытэт для ўмяшання - высокі / сярэдні / нізкі
1	Каццёл Святога Міхаіла Архангела Мсціслаў, вул. Першамайская,	Нездавальняючы стан, але прайшоў работы па кансервацыі (умацаванне сцен) ў 1990-я гг., пакрыты дахам, пачалі ўзнаўляцца вежы, але рэстаўрацыя не была завершана.	В	Высокі
2.	Будынак Езуіцкага калегіўма. Мсціслаў. Перасячэнне вуліц Першамайскай і Пралетарскай	Адрамантаваны ў пачатку 2000 гг., знаходзіцца ў здавальняючым стане. Зараз тут размешчаны ведамасны гатэль на 40 месцаў.	С	Сярэдні
3.	Аптэка, будынак 18 ст., мадэрнізаваны ў пач. 20 ст. Мсціслаў. Перасячэнне вуліц Першамайскай і Пралетарскай	Патрабуе рэстаўрацыі і рамонту, будынак закансерваваны	Ф	Сярэдні
4.	Будынак Езуіцкага калегіўма. Канвікт. Мсціслаў. Перасячэнне вуліц Першамайскай і Пралетарскай	Знаходзіцца ў стане рэстаўрацыі.	В	Сярэдні

#### 5. Існуючая інфармацыя

##### 5.1 Дакументальныя крыніцы:

Помнік узгадваецца ў большасці гістарычных даследаванняў аб беларускай архітэктуры і гісторыі горада Мсціслава. Пры падрыхтоўцы гэтага дакладу, былі праведзены кансультацыі з адпаведнымі экспертамаі: архітэктарамі, гісторыкамаі архітэктуры, юристамі. Былі выкарыстаныя архіўныя планы, гістарычныя даследаванні, публікацыі, у тым ліку інтэрнэт-выданні.

##### 5.2 Бібліяграфія:

1. "The arhitektura of Belarus, Entsyklakdychny Davodnik." Minsk, "Belarusian Encyclopaedia and Petrusia Broky", 1993. 620 old. ISBN 5-85700-078-5.
2. "The fence of the memory of the culture and culture of Belarus." Magileo Voblast ". Minsk, extradition "Belarusian Savetskaya Encyclopedia and Petrusia Brokki", 1986.
3. Gabrus Tamara Viktarana. "Muravanya Kharaly: sacral architecture of the Belarusian baroque." Minsk, "Urajay", 2001 year. 287 sec. ISBN 985-04-0499-X.
4. "The architecture of Belarus. Encyclopedic Reference." Minsk, "the Belarusian Encyclopedia named after Petrus Brovki", 1993. 620 p. ISBN 5-85700-078-5.

Нарматыўныя акты:

5. Decree of the Council of Ministers of the Republic of Belarus of May 14, 2007 No. 578 Ab on the status of a highland-cultural chestnut-tree.

Internet:

6. <http://mstislavl.info/photogallery/mesta/93-ansambl-iezuitskogo-kollegiuma.html#sel=5:1,5:22>
7. [http://globus.tut.by/mstislavl/index.htm#iezuit\\_collegium](http://globus.tut.by/mstislavl/index.htm#iezuit_collegium)
8. [https://ekskursii.by/?place=16569\\_Mstislavskij\\_iezuitskij\\_monastyri\\_i\\_kollegium](https://ekskursii.by/?place=16569_Mstislavskij_iezuitskij_monastyri_i_kollegium)

### 5.3 Праведзеныя палявыя даследаванні:

Археалагічныя раскопкі і хіміка-тэхналагічныя даследаванні праводзіліся ў 1980, 1990-я гг. , 2000 г., інстытутам "Белрэстаўрацыя".

Па аптэцы: Інжынерна-геалагічныя ўмовы вывучаліся геалагічнай партыяй ГУКДПІП "Інстытут" Магілёўсельбудпраект "у жніўні 2012 г. Аб'ём пошукаў выкананы на стадыі будаўнічага праекта.

### 5.4 Праекты ў рабоце:

Праект рэстаўрацыі аптэкі, які распрацаваны ўнітарным вытворчым камунальным прадпрыемствам «Цэнтр па рэстаўрацыі», г. Магілёў, 2016.

### 5.5 праекты, якія плануюцца:

У другім паўгоддзі 2017 г. плануецца пачатак першага этапу будаўнічых работ па рэстаўрацыі аптэкі, у адпаведнасці з распрацаваным праектам.

### 5.6 Фінансавыя разлікі:

Не праводзіліся ў адносінах да ўсяго архітэктурнага ансамбля.

## 6. Напаўненне ПТА

### 6.1 Ступень/Характар ацэнкі:

ПТА быў распрацаваны групай мясцовых экспертаў з далучэннем прафесіяналаў з нацыянальнай групы стэйкхолдэраў. Сярод іх:

- спецыяліст у галіне спадчыны, музейны работнік, які добра ведае гісторыю і культуру горада, адказны за ацэнку аб'ектаў спадчыны і распрацоўку канцэпцыі рэабілітацыі помніка;
- прадстаўнік мясцовай гарадской адміністрацыі, адказны за ацэнку прыбытковасці, інвестыцыйнай прывабнасці аб'екта; папярэдняю ацэнку выдаткаў на аднаўленне
- архітэктар, адказны за ацэнку фізічнага стану помніка і неабходнасць ўмяшання.

Да распрацоўкі ПТА прыцягваюцца таксама: архітэктар, нацыянальны эксперт, які курыруе працу па распрацоўцы стратэгіі Мсціслава, спецыяліст у галіне інтэграцыйнай кансервацыі, яшэ архітэктар, былы навуковвы кіраўнік праекта рэстаўрацыі Карямліцкага касцёла ў 1986 г.

На канчатковым этапе ПТА будзе прааналізаваны экспертамі Управлення па ахове гісторыка-культурнай спадчыны Міністэрства культуры Рэспублікі Беларусь, Нацыянальным каардынатарам, пасля чаго будуць праведзены кансультацыі з міжнародным вядучым экспертам праекта COMUS.

Куратарам працэсу распрацоўкі ПТА, які адсочвае ўсе этапы работ і іх якасць, з'яўляецца Супрацоўнік праекта COMUS. Чаканая працягласць падрыхтоўкі складае два месяцы.

## 6.2 Абмежаванні даследавання:

- Недахоп архіўнай інфармацыі .
- Адсутнасць кваліфікаванай рэстаўрацыі і экспертызы.
- Недахоп дакументальна пацверджанай інфармацыі аб размяшчэнні і эвалюцыі ў часе і прасторы будынкаў былога Езуіцкага кляштару.
- Неабходнасць у дадатковых археалагічных і мастацтвазнаўчых даследаванняў.
- Няма дакладна вызначанага бюджэту неабходных затрат на кансервацыю і рэстаўрацыю ансамбля калегіума.

## 7. ПТА

### 7.1 Перадумовы: Форма, Функцыя і Эвалюцыя

*7.1.1 Кароткае апісанне будынку з каментарыямі ў выпадку неабходнасці аб яго гарадскім кантэксце*

На дадзены момант з ансамбля Мсціслаўскага езуіцкага калегіума захаваліся: касцёл Святога Міхала Архангела, будынак калегіума, канвікст, аптэка, гаспадарчыя будынкi, плот і капліца.

У адным з адноўленых гаспадарчых будынкаў размясціліся дзіцячая мастацкая школа. У рэстаўруемым канвіксце будзе размешчана музычная школа. У будынку калегіума размяшчаецца ведамасны гатэль на 40 месцаў. Усе астатнія будынкi патрабуюць рэстаўрацыі.

Будынак царквы Святога Міхала Архангела датуецца 1748 г. Працы па рэканструкцыі пачаліся ў 2000 годзе, аднак, у бліжэйшы час, з-за недахопу сродкаў, рэстаўрацыйныя працы былі спыненыя.

Будынкi калегіума і аптэкі датуюцца 18-м ст. Гаспадарчыя будынкi, плот і капліца адносяцца да 2-й паловы 19-га ст.

Сёння функцыянальнае значэнне будынкаў калегіума сканцэнтравана ў асноўным на вырашэнні праблем дзіцячай мастацкай адукацыі і часткова выконвае сацыяльныя функцыі (гатэль). Пасля рэстаўрацыі былой мужчынскай гімназіі і прыстасаванню яе пад гарадскі адукацыйны цэнтр для дарослых і дзяцей («Народная школа»), адукацыйныя функцыі адыдуць да гэтага будынку. Ёсць рашэнне мясцовых жыхароў ператварыць былы езуіцкі калегіум у мультыкультурны кластэр з Арт-рэзідэнцыяй (у канвіксце), хостэлам (у будынку калегіума), бізнэс-інкубатарам для творчых моладзевых ініцыятыў (у будынках былых гаспадарчых пабудоў), канцэртным холам ў будынку былога касцёла.

*7.1.2 Кароткая гістарычная даведка са старажытнасці і па сёння.*

Езуіты з'явіліся ў Мсціславе ў 1616 г. Будаўніцтва касцёла і калегіума фундаваў сам Кароль Рэчы Паспалітай Жыгімонт Трэці. Спачатку беларускі архітэктар Уладзіслаў Дзягілевіч пабудаваў драўляны касцёл, а ў 1707 г. аднавіў Дом Езуіцкай місіі, якая згарэла падчас пажару. Ён таксама пабудаваў драўляную званарскую вежу і гаспадарчыя пабудовы.

Будаўніцтва каменнага будынку касцёла Святога Міхаіла Архангела пачалося ў пачатку 18 ст. і скончана толькі ў 1748 г. Кіраваў работамі Бенэдыкт Мэзмер.

У 1760 – 1770 гг. былі пабудаваныя навучальныя і гаспадарчыя карпусы Езуіцкага калегіўма. Ён праіснаваў да 1820 г. Тут выкладаліся як дакладныя, так і гуманітарныя навукі. Выкладчыкамі былі выхадцы з Францыі, Германіі, Італіі. Іезуіты ажыццяўлялі індывідуальны падыход да навучання. Многія выпускнікі калегіўма працягвалі сваю вучобу ў еўрапейскіх універсітэтах.

Мсціслаўскія езуіты праводзілі і навуковыя даследаванні. Яны адныя з першых вынайшлі лекі супраць чумы і іх вопыт быў шырока распаўсюджаны ў Еўропе і свеце.

Пасля паўстання супраць Расійскай імперыі 1830–1831 гг. усе пабудовы былога калегіўма былі канфіскаваныя і касцёл зачынены. Праз некаторы час усе будынкi былі перададзены праваслаўнай царкве. Касцёл быў перабудаваны ў царкву святога Мікалая. Знешні воблік храма быў зменены: з'явіўся невялікі прытвор, цалкам разбураны і перабудаваны вежы. У 1842г. быў надбудаваны драўляны купал на цыліндрычным светлавым барабане (не захаваны).

У будынках калегіўма размясцілася праваслаўная духоўная семінарыя.

У савецкі час у будынку касцёла размяшчаўся Дом культуры, пасля – школа -- інтэрнат для глуханаемых дзяцей.

Сучасная рэстаўрацыя гэтага выдатнага помніка архітэктуры пачалася ў 2000 г., аднак, з-за недахопу сродкаў, працы па аднаўленню былі спыненыя. У 2010 г. школа-інтэрнат для глуханаемых дзяцей пераехала ў іншае месца.

Будынак аптэкі знаходзіцца каля касцёла Св. Міхаіла у выглядзе 1- павярховай цаглянай пабудовы, які пабудаваны ў 1925 г. на месцы ранейшай аптэкі, якая існавала тут прыблізна да 1830 г. З 1925 году па 2010 год ў будынку знаходзілася спартыўная зала, у прыбудове да яго - краязнаучы музей. З 2015 года будынак з'яўляецца маемасцю установы адукацыі “Дзіцячая школа мастацтваў імя Н.Н.Чуркіна г.Мсціслава”; аб'ект закансерваваны. У 2016 г. быў зроблены праект рэстаўрацыі будынка з будучым размяшчэннем у ёй танцавальнай залы.

## 7.2 **Значэнне**

Пастановай Савета Міністраў Рэспублікі Беларусь ад 14 мая 2007 года № 578 Мсціслаўскі езуіцкі калегіўм атрымаў статус гістарыка-культурнай каштоўнасці нацыянальнага значэння.

Гэта адзін з самых атрактыўных аб'ектаў спадчыны Мсціслава, які знаходзіцца ў цэнтры гістарычнай часткі горада і адразу кідаецца ў вочы. Яго цяперашні стан не вельмі добры, асабліва гэта датычыцца касцёла Св. Міхаіла, аптэкі, але пасля рэстаўрацыі дадзены ансамбль можа стаць яркай плямай ў архітэктурнай спадчыне горада.

Ансамбль езуіцкага калегіўму – выдатны помнік эпохі позняга барока на Беларусі, але не менш каштоўна яго гістарычнае і культурнае значэнне: Езуіцкі калегіўм – гэта правобраз першых еўрапейскіх універсітэтаў. Паказальна, што ён існаваў у Мсціславе, што падкрэслівае вялікае значэнне гэтага горада для еўрапейскай гісторыі і культуры, нягледзячы на сённяшні яго правінцыйны статус.

## 7.3 **Уразлівасць/ацэнка рызыкі**

Кансервацыйныя і рэстаўрацыйныя работы, якія праводзіліся на помніку напачатку 2000 г., дазволілі парамантаваць дах, замацаваць сцены касцёла, правесці рэстаўрацыю аднаго з будынкаў калегіўма, у якім размясцілася школа мастацтваў.



Разам з тым, на сённяшні дзень існуе вялікая рызыка страты нават тых намаганняў па кансервацыі, якія былі зроблены, паколькі вось ужо больш за 10 гадоў на аб'екце не праводзіліся адпаведныя работы з-за недахопу фінансавых сродкаў.

Асноўныя патэнцыйныя рызыкі для фізічнага стану або кіравання аб'ектам:

Патэнцыйная рызыка	Рэзервовы план
Неабгрунтаваныя інтэрвенцыі, якія прыносяць шкоду аўтэнтычнасці помніка	Вядзенне работ прафесіяналамі, забеспячэнне адпаведнага кантролю
Выкарыстанне таных матэрыялаў і неадэкватных тэхналогій	Забяспечыць кантроль над матэрыяламі і тэхналогіямі, якія выкарыстоўваюцца.
Недахоп ведаў, навыкаў кансервацыі і рэстаўрацыі	Выкарыстанне толькі вопытных спецыялістаў у галіне кансервацыі і рэстаўрацыі, прыцягненне міжнароднага вопыту
Ігнараванне сучасных, міжнародна прызнаных стандартаў і практык у галіне рэстаўрацыі	Распрацоўка і ўкараненне метадалогіі аднаўлення ў адпаведнасці з міжнароднымі стандартамі
Палітычны ціск - нестабільнасць і разыходжанне паміж структурамі прыняцця рашэнняў	Каардынацыя паміж рознымі ўзроўнямі кіравання; садзейнічанне дэпалітызацыі працэсу аднаўлення
Фінансавыя праблемы, немагчымасць забяспечыць якасць кансервацыі і рэстаўрацыі	Прыцягненне бюджэтных сродкаў, разгляд альтэрнатыўных сцэнарыяў і выяўленне патэнцыйных спонсараў
Пост-рэстаўрацыйны менеджмент	Прыцягненне адпаведных экспертаў Стварэнне інавацыйных партнёрскіх адносін з іншымі ўстановамі і арганізацыямі;
Небяспечныя прыродныя з'явы (ваганні тэмпературы, вільготнасць і г.д.)	Паскорыць рэалізацыю праекта

#### 7.4 Тэхнічныя ўмовы

Сам будынак касцёлу Св. Міхаіла Архангела знаходзіцца не ў здавальняючым стане. У 2000-я гг. быў адрамантаваны дах, умацаваны сцены, адноўлена вонкавая тынкоўка, пачалася рэстаўрацыя вежаў, аднак не была скончана, інтэр'ер касцёла не рэстаўравалі. З-за адсутнасці фінансавання сёння ёсць рызыка разбурэння нават тых вартасцей, якія былі дасягнутыя ў працэсе папярэдняй кансервацыі.

Два будынкi калегіума, якія належаць аддзелу адукацыі Мсціслаўскага райвыканкама, адрэстаўраваныя. Рэстаўрацыі і далейшага прыстасавання патрабуюць астатнія будынкi і будынак аптэкі.

Неабходна правесці добраўпарадкаванне тэрыторыі.

#### 7.5 Кароткі выклад неабходных рамонтных работ

##### 7.5 Кароткі выклад неабходных рамонтных работ

Ансамблю Мсціслаўскага езуіцкага калегіума неабходныя наступныя рамонтна-рэстаўрацыйныя работы:

- Дадатковыя даследаванні сучаснага фізічнага стану касцёла;
- Хіміка-фізічныя, геалагічныя і тапаграфічныя даследаванні на касцёле і будынку калегіума;
- Правесці інжынерныя даследаванні нясуцых канструкцый будынка касцёла;

- Кансервацыя і рэстаўрацыя касцёла Св. Міхаіла Архангела з далейшым прыстасаваннем яго пад канцэртную залу;
- Кансервацыя і рэстаўрацыя жывапісу касцёла Св. Міхаіла Архангела;
- Рэстаўрацыя будынку аптэкі;
- Забеспячэнне інжынернымі сістэмамі камунікацый - водазабеспячэннем, каналізацыяй, цеплазабеспячэннем, электразабеспячэннем, ацяпленнем і вентыляцыяй будынкаў касцёла і аптэкі;
- Неабходна правядзенне дадатковых мерапрыемстваў для выканання супрацьпажарных нормаў для будынкаў калегіума, а таксама для усёй тэрыторыі ансамблю;
- Добраўпарадкаванне тэрыторыі, у тым ліку азялененне, арганізацыя водаадводу, знешняе асвятленне; арганізацыя пешаходных сувязей з адпаведнымі пакрыццямі і г.д.

## 7.6 Палітыка кансервацыі/прапановы па ўзнаўленню

*7.6.1 Разгорнутае рэзюмэ бачання аб'екта спадчыны, а таксама яго ўстойлівасць, на гэтым папярэднім этапе.*

Праект прадугледжвае поўную рэабілітацыю Езуіцкага калегіума ў Мсціславе, кансервацыю і рэстаўрацыю будынкаў, інтэр'ераў, насценнага роспісу касцёла, а таксама добраўпарадкаванне акаляючай тэрыторыі.

Прыставанне будынкаў Езуіцкага калегіума плануецца з улікам сацыяльна-культурных патрэб горада. Ідэя – стварэнне мультикультурнага кластэра, які будзе ўключаць невялікі хостел на 50 месцаў, арт-рэзідэнцыю, бізнэс-інкубатар для крэатыўных маладзевых ініцыятыў, каворкінгавую зону, канферэнц-зону, невялікую выставачную залу, кавярню.

Праект рэстаўрацыі аптэкі мяркуе поўнае аднаўленне будынка і яго гістарычнага аблічча. Пасля рэстаўрацыі гэты ансамбль можа стаць выразным звяном ў архітэктурнай спадчыне горада. Езуіцкі калегіум, надзелены новымі функцыямі, будзе выконваць актыўную ролю ў грамадскім і культурным жыцці горада.

*Аднак, рэабілітацыя Езуіцкага калегіума можа праходзіць па некалькіх сцэнарыях.*

**Першы сцэнарый: *інтэрвенцыі нязначныя, задача – прыстасаваць аб'ект для агляду, без прыцягнення значных сродкаў.***

З улікам гэтага неабходна зрабіць:

- 1) Правесці дадатковыя даследаванні на аб'екце (сучаснага фізічнага стану будынкаў калегіума, насценнага роспісу касцёла; інжынерныя даследаванні нясучасных канструкцый касцёла);
- 2) Ремонт вежаў касцёла;
- 3) Правесці комплекс работ па супрацьаварыйнаму ўмацаванню сценаў і скляпенняў касцёла;
- 4) Правесці работы па рамонту і рэстаўрацыі падлогі касцёла;
- 5) Адрэстаўраваць вокны, дзверы касцёла;
- 6) Узнавіць гістарычнае пакрыццё фасадаў касцёла і астатніх будынкаў калегіума;
- 7) Ремонт атмосткі касцёла
- 8) У асноўным аб'ёме касцёла паставіць “інвентарныя лясы” для каменных работ.
- 9) Правесці часовыя інжынерныя сеткі, часовае акустычнае абсталяванне і інфрачырвонае ацяпленне;
- 10) Стварыць і размясціць часовую экспазіцыю насценнага жывапісу касцёла з дапамогай аптычных прыбораў.

**Другі сцэнарый: *поўная рэабілітацыя аб'екта***

1. Рэстаўрацыя алтарнай часткі касцёла
2. Ремонт і асвятленне вежаў касцёла
3. Кансервацыя і рэстаўрацыя жывапісу касцёла

4. Работы па рамонту і рэстаўрацыі падлогі касцёла
5. Рэстаўрацыя будынку аптэкі;
6. Ремонт будынкаў калегіума і канвіста, прыстасаванне пад новыя функцыі.
7. Правядзенне інжынерных камунікацый для будынкаў Езуцкага калегіума
8. Правядзенне дадатковых мерапрыемстваў для выканання супрацьпажарных нормаў для будынкаў калегіума, а таксама для усей тэрыторыі ансамблю.
9. Добраўпарадкаванне тэрыторыі ансамблю калегіума с аднаўленнем страчаных элементаў у адпаведнасці з новымі функцыямі.
10. Увядзенне ў культуры і турыстычны ўжытак

### *7.6.2 Філасофія кансервацыі*

Ансамбль Езуцкага калегіума з'яўляецца помнікам архітэктуры міжнароднага значэння з пункту гледжання яго гістарычнай, культурнай і мастацкай вартасцяў. Ён патрабуе належнага захавання і правядзення кансервацыйных і рэстаўрацыйных работ на высокім прафесійным узроўні з улікам існуючых міжнародных правіл і стандартаў і на падставе патрабаванняў нацыянальнага заканадаўства аб ахове гісторыка-культурнай спадчыны. Вялікае значэнне мае прымяненне адпаведных матэрыялаў і тэхнік, якія не прывядуць да страты аўтэнтычнасці помніка і яго цэласнасці.

Мае значэнне таксама дызайн ўнутранай і знешняй навігацыі для помніка, добраўпарадкаванне яго тэрыторыі і акаляючага ландшафта.

### *7.6.3 Узровень інтэрвенцыі*

Найперш неабходна правесці актуалізацыю праектнай дакументацыі і яе экспертызу. Неабходна даследаваць узровень пашкоджанняў і аб'ём рэстаўрацыйных работ на аб'екце. Неабходна правесці кансервацыю існуючых архітэктурных дэталей і аднаўленне страт. Мнімальныя ўмяшальніцтвы пры ажыццяўленні аздаблення інтэр'еру і правядзення камунікацый.

Аднаўленне і выкарыстанне будынкаў па запланаванаму прызначэнні дазволіць раскрыць патэнцыял дзейнасці ўстановаў, і ў шырокім сэнсе выканаць запыты мясцовай супольнасці, пашырыць метады і формы работы з таленавітымі дзецьмі і моладдзю, прыцягнуць дадатковы даход для развіцця і ўмацавання матэрыяльна-тэхнічнай базы горада.

### *7.6.4 Папярэднія прапановы па функцыянальнаму прымяненню у залежнасці аб абстаўін*

Будынкі ансамбля маюць вялікі патэнцыял для набыцця новых функцый, якія адпавядаюць патрабаванням сацыяльна-культурнага развіцця горада.

Праект прадугледжвае поўную рэабілітацыю Езуцкага калегіума ў Мсціславе, кансервацыю і рэстаўрацыю будынкаў, інтэр'ераў, насценнага роспісу (калі знойдзецца), а таксама добраўпарадкаванне акаляючай тэрыторыі.

Прыставанне будынкаў Езуцкага калегіума плануецца з улікам сацыяльна-культурных патрэб горада. Ідэя – стварэнне мультыкультурнага кластэра, які будзе ўключаць невялікі хостел на 50 месцаў, арт-рэзідэнцыю, бізнэс-інкубатар для крэатыўных маладзёжных ініцыятыў, каворкінгавую зону, канферэнц-зону, невялікую выставачную залу, кавярню з бук-кросінгам. Касцёл плануецца рэстаўраваць пад канцэрную залу з арганам.

Аднаўленне будынка аптэкі мяркуе выкарыстанне будунку на першым этапе пад танцавальную залу для школы мастацтваў, а з цягам часу, пасля пераносу адукацыйных функцый ў будынак былой гімназіі, гэты будынак адновіць свае ранейшыя функцыі і стане гістарычнай аптэкай з адпаведным функцыяналам і часткова музефікаванай зонай.

#### 7.6.5 *Магчымасці для сацыяльнага ўжывання і устойлівага развіцця*

Пазначана ў пункце 7.6.4.

#### 7.6.6 *Шырокая адзнака прыярытэтаў для кансалідацыі сіл: пакрыццё даху, рамонт, кансервацыя, рэстаўрацыя, рэабілітацыя*

Пазначана ў пункце 7.5

#### 7.6.7 *Доступ грамадскасці*

Ансамбль езуіцкага калегіўму застанеца агульнадаступным і адкрытым для наведвання для ўсіх жадаючых. Аднаўленне яго мультыкультурных і сацыяльных функцый пасля рэстаўрацыі змога задаволіць патрэбы многіх сацыяльных пластоў: бізнэсу, турызму, мастацкіх і крэатыўных індустрыяў, адукацыі і сферы вольнага часу.

#### 7.6.8 *Іншыя перавагі*

Дзякуючы сваёй унікальнасці і выгаднаму размяшчэнню ў цэнтры горада, Езуіцкі калегіўм з цягам часу стане адной з адметных цэнтраў прыцягнення гаражан і турыстаў, будзе садзейнічаць фармаванню мясцовага ідэнтытэту, росту папулярнасці горада, спрыяць яго ўстойліваму іміджу як сучаснага культурнага цэнтра з яркай і цікавай гісторыяй і культурай.

### 7.7 **Фінансаванне**

#### 7.7.1 *Шырокая адзнака бюджэтных неабходнасцей і фазы*

Дакладны кошт рэстаўрацыйных і кансервацыйных работ ансамбля калегіўма можа быць вызначаны пасля правядзення першасных даследаванняў і ацэнкі праектных і будаўнічых работ. У сярэднім кошт рэстаўрацыі аналагічных аб'ектаў складае 800-1.500 € за 1 м<sup>2</sup>.

Мерапрыемствы	Прыкладны кошт
1. Праектна-даследчыя работы, кансервацыя і рэстаўрацыя касцёла Св. Міхаіла	8 000 000 EUR
2. Прыстасаванне будынку касцёла пад канцэртную залу, закупка і ўсталяванне аргана.	2 000 000 EUR
3. Рэстаўрацыйна-рамонтныя работы ў будынку калегіўма, канвіста, гаспадарчых будынкаў. Прыстасаванне пад новыя функцыі	1,500 000 EUR
4. Рэстаўрацыя аптэкі	252 000 EUR
5. Добраўпарадкаванне тэрыторыі	370 000 EUR
Агульны кошт	12 122 000 EUR

### 7.7.2 Ацэнка рэальных магчымасцей для інвестыцый

У мэтах прыцягнення інвестыцый для рэстаўрацыйных работ, наступныя органы фінансавання могуць быць разгледжаны:

- Міністэрства культуры Рэспублікі Беларусь;
- Міжнародныя і трансгранічныя фонды супрацоўніцтва;
- Мясцовыя сродкі горада Мсціслава і абласны бюджэт Магілёўскай вобласці
- Прыватныя інвестары

### 7.7.3 Ацэнка рэальных магчымасцей для інвестыцый

- Даходы ад турызму
- Сувеніры, публікацыі
- Ахвяраванні
- Даходы ад арт-рэзідэнцыі, хостела і бізнэсу

### 7.7.4 Вы ўжо спрабавалі знайсці сродкі для гэлага помніка? Калі так, то якім чынам?

Так, яны планаваліся ў рамках дзяржаўнай праграмы па развіццю гістарычных гарадоў, але не былі вылучаныя.

### 7.7.5 Вы ўжо атрымалі сродкі на рэстаўрацыю гэтага помніка? Калі так, то якім чынам? Калі?

У 2016 г. на праектныя работы па аднаўленні будынка аптэкі са сродкаў мясцовага бюджэту вылучана 87 000 бел руб. (43 500 еўра)

У 2017 г. на рэстаўрацыю будынка аптэкі (1 этап) вылучаны сродкі ў суме 200 000 бел руб. (100 000 еўра) з мясцовага бюджэту.

## 7.8. Кіраванне

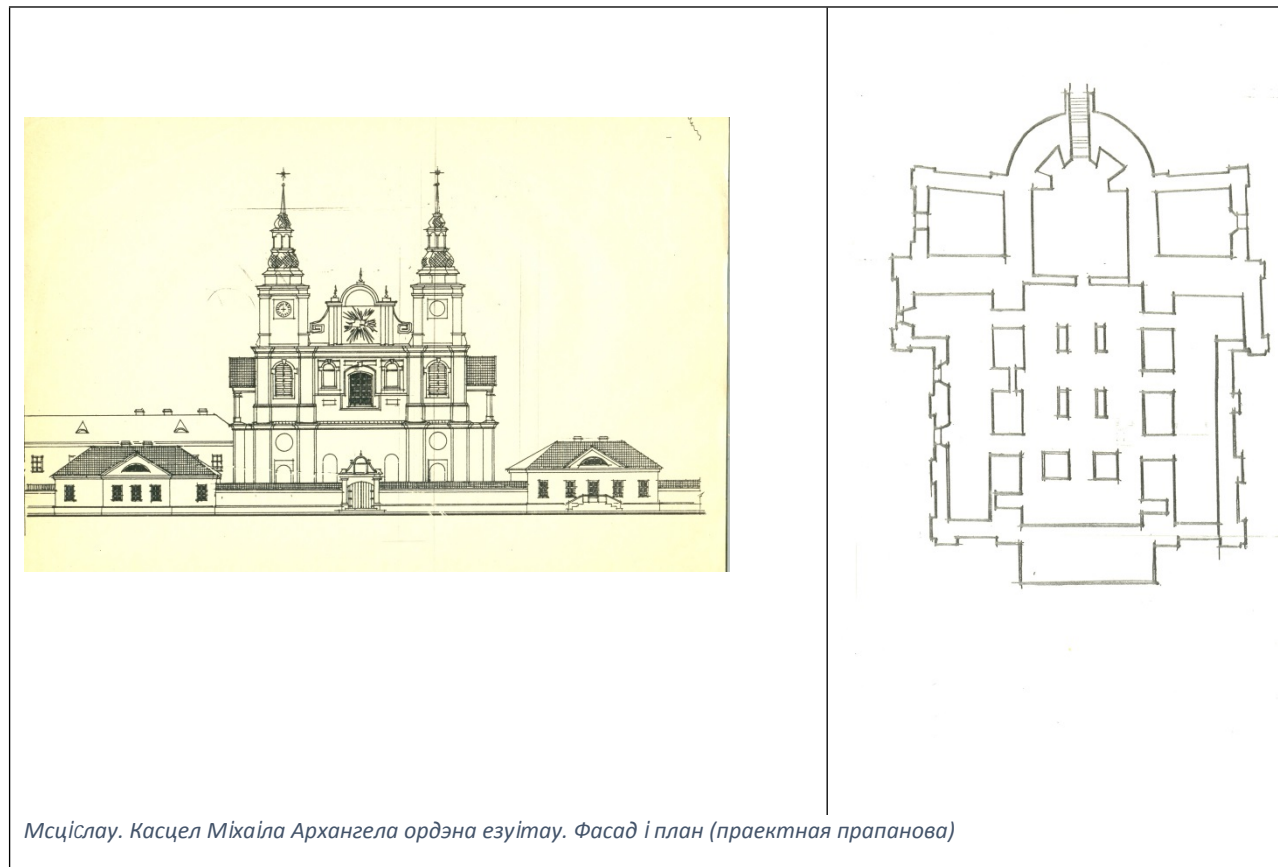
Праект рэабілітацыі аб'екта будзе ажыццяўляцца Групай па рэалізацыі праекта (ГРП), адказнай за планаванне, арганізацыю працэсу, маніторынг і папулярызацыю. ГРП складаецца з доўгатэрміновых і кароткатэрміновых экспертаў, якія прыцягваюцца для выканання пэўных задач у рамках праекта. Актыўнасць ГРП будзе ўключаць у сябе канкрэтныя дзеянні, такія як унутраныя сустрэчы, неабходныя для паслядоўнага ажыццяўлення ў адпаведнасці з зададзеным графікам. Некаторыя віды дзейнасці, якія патрабуюць высокай ступені спецыялізацыі, будуць мець канкрэтнага каардынатара, які знаходзіцца пад кантролем.

Кіраванне праектам, маніторынг, ацэнка і візкалізацыя будзе ўключаць у сябе наступныя дзеянні:

- тэхнічнае адміністраванне і каардынацыя ўнутраных сустрэч з прадстаўнікамі партнёраў;
- маніторынг рэалізацыі ў адпаведнасці з патрабаваннямі спонсараў і бенефіцыяраў;
- папярэднія і канчатковыя ацэнкі, у тым ліку тэхнічная і фінансавая;
- заахвочванне і бачнасць, у тым ліку за кошт публікацый і інфармацыйных бюлетэняў.

Раённы выканаўчы камітэт Мсціслава нясе адказнасць за забеспячэнне ўстойлівасці праекта. Ён будзе планавать штогадовыя сродкі для абслугоўвання і падтрымкі дзейнасці ўстановаў. Для далейшага кіравання можна лічыць, што ўласнік мог бы каардынаваць дзейнасць устаноў.

8. Дакументальныя крыніцы/дадатковыя выявы

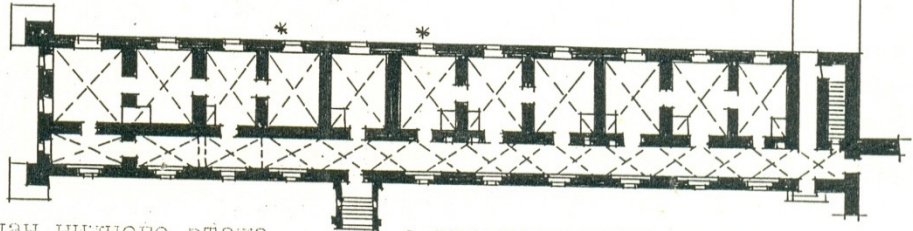


Мсціслаў. Мікалаеўскі сабор. Пер.палова 19 ст

Планы бывшего Иезуитск... в г. Мстиславль  
ныне поступившего в ведение тушинского и  
предназначенного для помещения  
Духовного училища монастырющих.

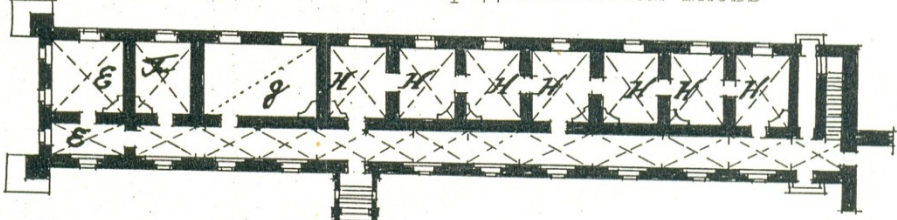
Нижний этаж

план нижнего этажа существ. вида



план нижнего этажа

с предположением вновь



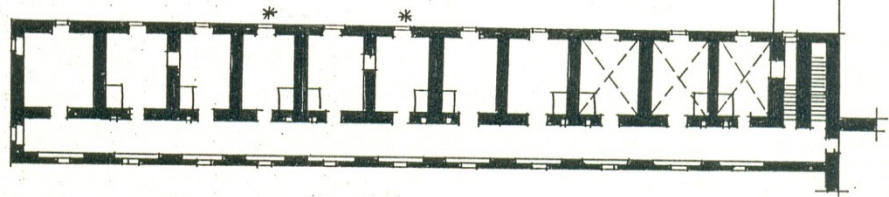
- Е - Комната для инспектора
- Ж - Больница
- З - Столовая
- И - Бурса

- В погребах под литерой
- К - кухня
- Л - пекарня

\* - Место означающее самостоятельное повреждение

Верхний этаж

план верхнего этажа с существ. видом

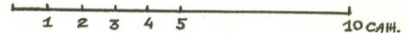


план верхнего этажа с предположением вновь



- Б - Комнаты для двух учителей
- В - Библиотека или комната для хранения учебных пособий

А - Классы



Ф 1483  
оп 2  
Д 733

Составлял  
Могилёвский губ. архитектор  
Ал. Бусвирский

1488  
.2  
733

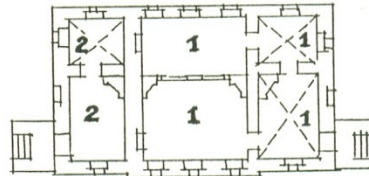
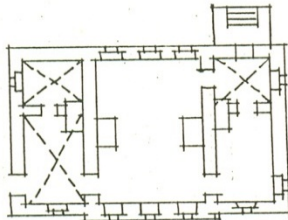
Планы бывшего Иезуитск. ... в г. Мстиславль,  
ныне поступившего в ведение тупического и  
предназначенного для помещения Духовного  
училища монастыря.

Флигеля предполагаемые для  
помещения монашеских.

Рассмотрен:  
10 апреля 1836 г.



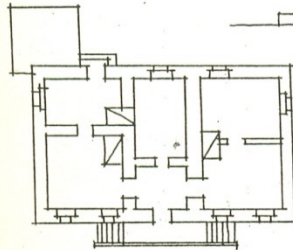
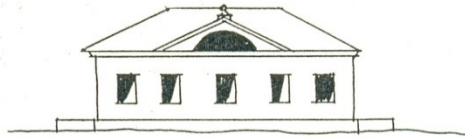
0 1 2 3 4 5 6 7 8 9 10 см.



**A** план флигеля  
с существ. видом

— " —  
с предполож. ...

- 1** - Для настоятеля  
с послушником.
- 2** - Для монаха  
с послушником.

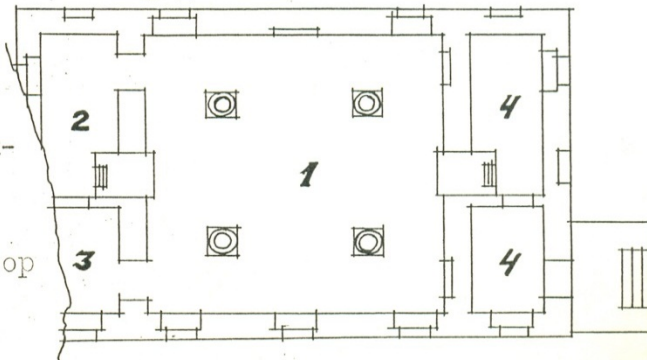


**B** план флигеля с существующим  
видом

— " —  
с предположением вновь.

- 1** - Церковь/тёплая/
- 2** - Пономарня
- 3** - Вход
- 4** - Для монаха с послуш-  
ником.

Составлял  
Могилёвский губ. архитектор  
Ал. Бусвирский.



1 2 3 4 см.





*Мсціслаў. Інтэр'ер касцёла Святога Міхаіла Архангела*



*Мсціслаў. Касцёл Святога Міхаіла Архангела*



*Мсціслаў. Касцёл Святога Міхаіла Архангела*



*Мсціслаў. Касцёл Святога Міхаіла Архангела*



*Мсціслаў. Дэталі Інтэр'еру касцёла Святога Міхаіла Архангела*



*Мсціслаў. Аптэка былога езуіцкага калегіўма. Від з вул.Савецкая*



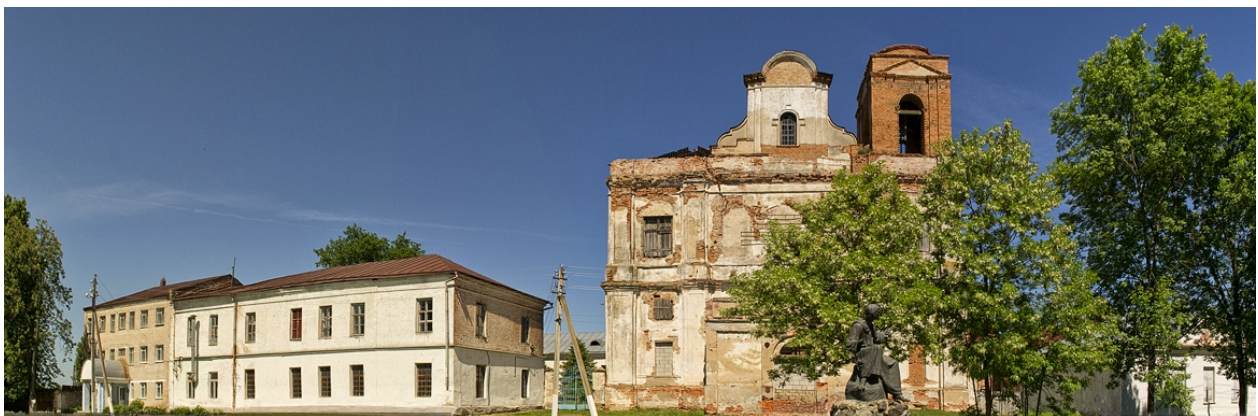
*Мсціслаў. Будынкi былога езуіцкага калегіўма*



*Мсціслаў. Касцёл Святога Міхаіла Архангела. Від з вул.Пралетарская*



*Мсціслаў. Будынкі былога езуіцкага калегіўма*



*Мсціслаў. Будынкі былога езуіцкага калегіўма. Від з боку былой мужчынскай гімназіі*



*Мсціслаў. Агароджа комплекса былога езуіцкага калегіўма*



*Мсціслаў. Агароджа комплекса былога езуіцкага калегіўма*

## 9. Вынікі і рэкамендацыі для распрацоўкі тэхніка-эканамічнага абгрунтавання ( Feasibility Study)

У выпадку складання тэхніка-эканамічнага абгрунтавання праекта рэстаўрацыі Езуіцкага калегіўма, наступныя рэкамендацыі павінны быць прыняты пад увагу:

- Дэталёвая распрацоўка канцэпцыі рэстаўрацыі, у тым ліку з перспекывай далейшага выкарыстання
- Правядзенне дадатковых даследаванняў з улікам часу і аналіз аб'ёмаў работ і фінансавых затрат;
- Патрэба ў дадатковых кансультацый экспертаў з структурных інжынераў і прафесійных майстроў рэстаўрацыі. Разгляд ўдзелу міжнароднага вопыту.

### ПТА падрыхтаваны:

Людміла Кірыенка, Дырэктар Мсціслаўскага гісторыка-археалагічнага музея

E-mail: , irmaultra@yandex.by

У супрацоўніцтве з Наталляй Мурынай, нацыянальным экспертам.

E-mail: nm@csmart.by

Каардынацыя і рэдакцыя дакумента:

Ала Сташкевіч, Супрацоўнік праекта

E-mail: as.belicom@gmail.com