



LE GOUVERNEMENT
DU GRAND-DUCHÉ DE LUXEMBOURG
Ministère de l'Éducation nationale,
de l'Enfance et de la Jeunesse

Centre psycho-social et
d'accompagnement scolaires

Comité directeur pour les droits de l'enfant
(CDENF)

Série de Webinaires sur la COVID-19 et les
Droits de l'enfant

1ère Edition :

« Surmonter les défis de l'éducation »



LE GOUVERNEMENT
DU GRAND-DUCHÉ DE LUXEMBOURG
Ministère de l'Éducation nationale,
de l'Enfance et de la Jeunesse

Centre psycho-social et
d'accompagnement scolaires

Session thématique 2 : le bien-être des élèves à l'époque du COVID-19

Présentation par le Luxembourg – Claire Russon, Psychologue diplômée;
Attachée de Direction, Centre Psycho-social et d'accompagnement
scolaires / Développement qualité des pratiques psycho-socio-
éducatives

stARK

KANNER



LE GOUVERNEMENT
DU GRAND-DUCHÉ DE LUXEMBOURG
Ministère de l'Éducation nationale,
de l'Enfance et de la Jeunesse

Centre psycho-social et
d'accompagnement scolaires

Pas de santé, sans santé mentale
Pas de réussite scolaire, sans bien-être





LE GOUVERNEMENT
DU GRAND-DUCHÉ DE LUXEMBOURG
Ministère de l'Éducation nationale,
de l'Enfance et de la Jeunesse

Centre psycho-social et
d'accompagnement scolaires

- ✓ Des structures institutionnelles résistantes à la COVID-19
- ✓ Des actions rapides et ciblées pendant la crise



LE GOUVERNEMENT
DU GRAND-DUCHÉ DE LUXEMBOURG
Ministère de l'Éducation nationale,
de l'Enfance et de la Jeunesse

Centre psycho-social et
d'accompagnement scolaires

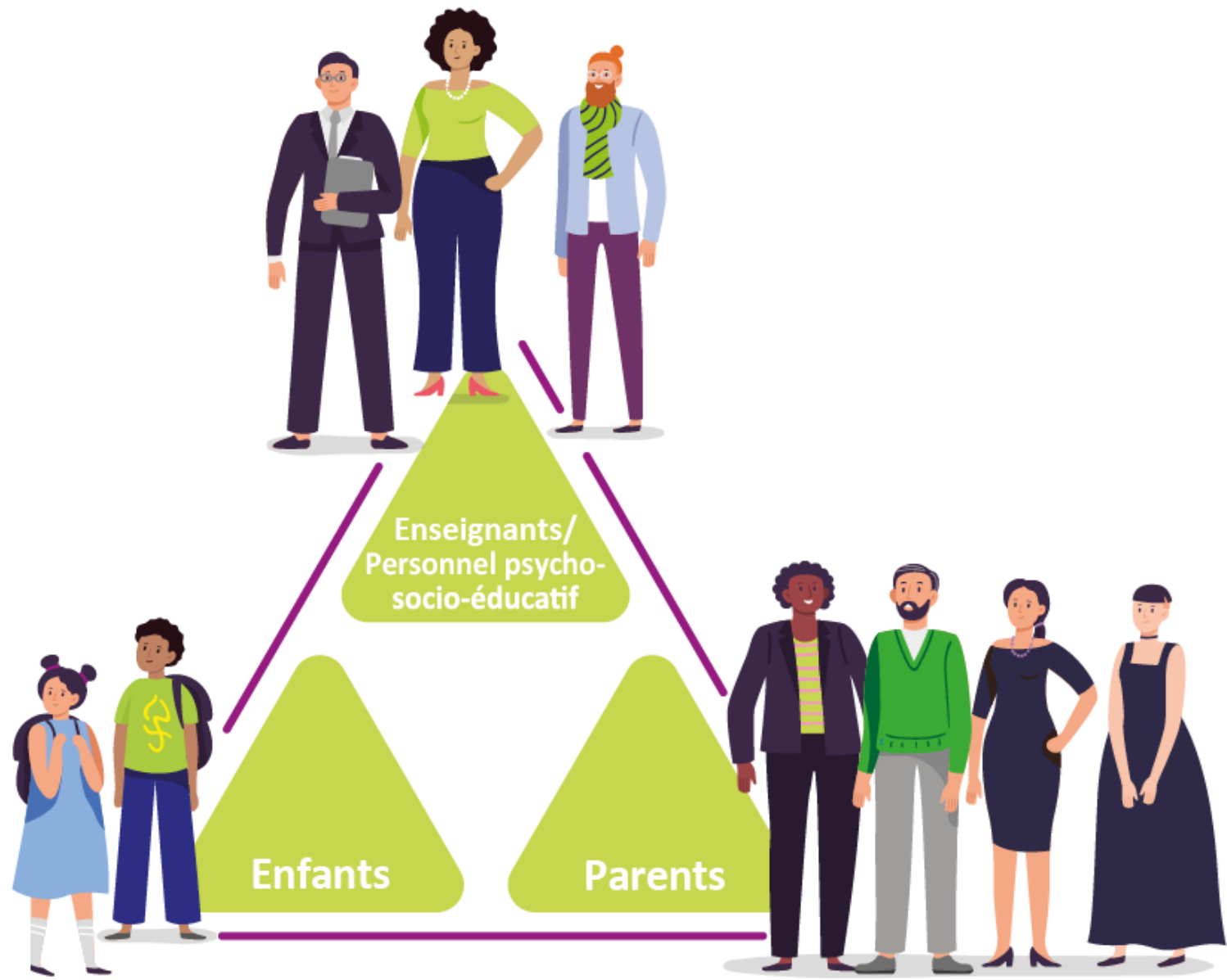
Des équipes pluridisciplinaires...

...qui partagent, avec le personnel enseignant, un double objectif

- Bien-être
- Réussite scolaire

1 psychologue pour 500 élèves

1 professionnel psycho-socio-éducatif pour 120 élèves dans un lycée





LE GOUVERNEMENT
DU GRAND-DUCHÉ DE LUXEMBOURG
Ministère de l'Éducation nationale,
de l'Enfance et de la Jeunesse

Centre psycho-social et
d'accompagnement scolaires

Politiques éducatives et pratiques psychosociales pour le bien-être à l'école

- Interventions individuelles/*Whole school approach*
- Éducation formelle et non-formelle
- Compétences transversales/socio-émotionnelles
- Réduction des facteurs de risque/augmentation des facteurs de santé
- Stratégie bien-être: 5 axes thématiques
- Evidence based

CORONAVIRUS COVID-19

FR / LU / DE / EN / PT

MESURES LIÉES À LA COVID-19 DANS LES ÉCOLES ET STRUCTURES D'ACCUEIL

FAQ





LE GOUVERNEMENT
DU GRAND-DUCHÉ DE LUXEMBOURG
Ministère de l'Éducation nationale,
de l'Enfance et de la Jeunesse

Centre psycho-social et
d'accompagnement scolaires

Des mesures exceptionnelles en faveur de l'écoute et du lien 1/2

A l'adresse des enseignants:

- Diminution de 15% du volume des programmes scolaires
- Campagne de communication enseignants et parents
- Recueil de bonnes pratiques « Le lien pédagogique et éducatif en temps de crise »

Dans le contexte de la pandémie, adoptons une approche observatrice et bienveillante dans le travail pédagogique

Dépliant à l'attention
des enseignants et
éducateurs

La Covid-19 et les mesures sociétales qui l'accompagnent régissent notre vie. Elles peuvent aussi avoir des répercussions négatives sur la santé mentale des jeunes.



Il est important de détecter suffisamment tôt les problèmes psychologiques afin d'offrir aux jeunes le meilleur soutien possible. Une attitude attentive, prévenante et empathique peut contribuer à identifier l'état d'esprit et le comportement des jeunes, et permet d'y réagir. Les changements comportementaux sont souvent progressifs et ne sont pas clairement perceptibles.





LE GOUVERNEMENT
DU GRAND-DUCHÉ DE LUXEMBOURG
Ministère de l'Éducation nationale,
de l'Enfance et de la Jeunesse

Centre psycho-social et
d'accompagnement scolaires

Des mesures exceptionnelles en faveur de l'écoute et du lien 2/2

A l'adresse des enfants et des jeunes:

- Leçons « COVID/Bien-être »
- Covid-Tutoring à l'enseignement secondaire
- Activation d'une helpline
- Une campagne pour et avec les jeunes sur les réseaux sociaux: #act4support
- Dialogue structuré avec associations de jeunes



LE GOUVERNEMENT
DU GRAND-DUCHÉ DE LUXEMBOURG
Ministère de l'Éducation nationale,
de l'Enfance et de la Jeunesse

Centre psycho-social et
d'accompagnement scolaires

CORONAVIRUS
COVID-19

CONSEILS
PSYCHOLOGIQUES
ET **SOUTIEN FAMILIAL**

HELPLINE

8002-9393





LE GOUVERNEMENT
DU GRAND-DUCHÉ DE LUXEMBOURG
Ministère de l'Éducation nationale,
de l'Enfance et de la Jeunesse

Centre psycho-social et
d'accompagnement scolaires



well done! Award #act4support

Felicitatioun!

Du bass am Kader vun der Campagne

#act4support

nominéiert ginn.

Dësen "Award" kriss du als Merci
fir däi positiivt Handelen.

Mél Infoen op
youthatschool.lu
cepas.public.lu

CePAS

Centre psycho-social et d'accompagnement scolaires

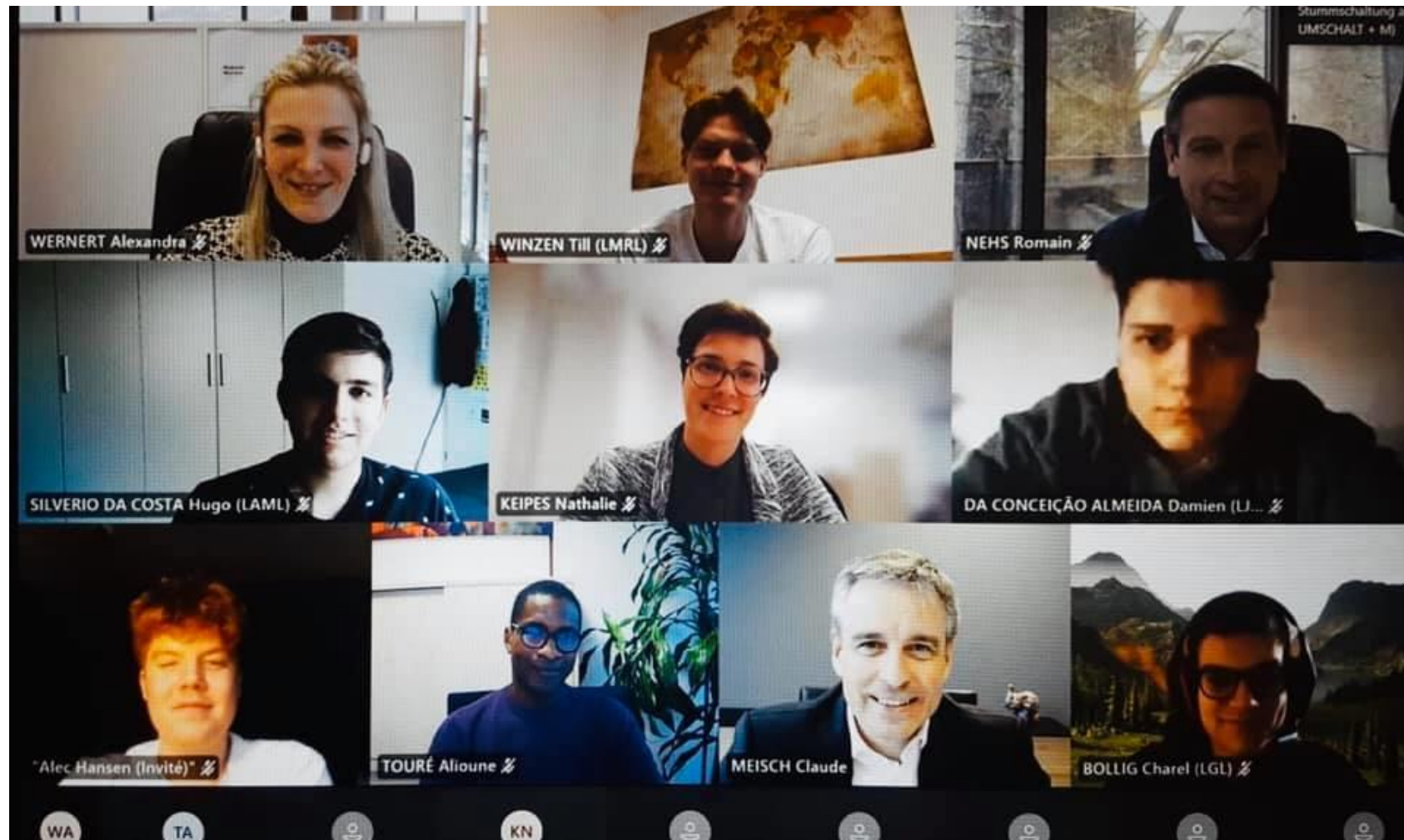
snj
Service National
de la Jeunesse



LE GOUVERNEMENT
DU GRAND-DUCHÉ DE LUXEMBOURG

Ministère de l'Éducation nationale,
de l'Enfance et de la Jeunesse

Centre psycho-social et
d'accompagnement scolaires





LE GOUVERNEMENT
DU GRAND-DUCHÉ DE LUXEMBOURG
Ministère de l'Éducation nationale,
de l'Enfance et de la Jeunesse

Centre psycho-social et
d'accompagnement scolaires

Exemples de bonnes pratiques

- Outreach/prévention décrochage
- Professionalisation de la téléconsultation et activités périscolaires en ligne
- Equipes de postvention dans chaque lycée
- Dispositifs prévus:
 - équipes psychologiques mobiles
 - premier secours en santé mentale pour 10% du personnel d'un lycée



GUIDELINES
HELPLINE et TELECONSULTATION
COVID-19



Table des matières

I. <i>La téléconsultation- ses spécificités</i>	3
II. <i>L'Écoute et le conseil psychologiques – check-list</i>	5
III. <i>Santé mentale - Guidelines Helpline</i>	7
IV. <i>Surmenage, stress en famille- Guidelines Helpline</i>	9
V. <i>Gérer des situations de stress – coping - Guidelines Helpline</i>	12
VI. <i>Personnes désespérées, pensées suicidaires –Guidelines Helpline</i>	14
VII. <i>Violence /conflits – Guidelines Helpline</i>	16
VIII. <i>Après l'annonce d'une contagion COVID – 19. – Guidelines Helpline</i>	18
IX. <i>Accompagnement d'un deuil COVID-19 dans la famille – Guidelines Helpline</i>	19



LE GOUVERNEMENT
DU GRAND-DUCHÉ DE LUXEMBOURG
Ministère de l'Éducation nationale,
de l'Enfance et de la Jeunesse

Centre psycho-social et
d'accompagnement scolaires

Merci