



Supporto Linguistico fornito a Migranti *Il Toolkit SLM del Consiglio d'Europa*

Strumento 67 – Scenario - Utilizzare i servizi postali e bancari

Obiettivo - Informare i migranti in merito ai servizi postali e bancari del nuovo Paese per consentire loro di iniziare a utilizzarli.

Situazioni comunicative

- Comprendere i cartelli relativi ai servizi postali e bancari.
- Comprendere semplici informazioni sui servizi postali e bancari.
- Utilizzare uno sportello bancomat/ ATM.

Materiali

- A) Immagini relative ai servizi postali e bancari
- B) Immagini relative a uno sportello bancomat /ATM

Attività linguistiche

Attività 1

Utilizza le immagini (materiale A) per far emergere alcune informazioni e il lessico di base sui servizi postali e bancari. Chiedi ad esempio: *Quali servizi conoscete tra quelli offerti dalle poste e dalle banche in Italia? Quali differenze ci sono tra i servizi che le poste e le banche offrono nei vostri Paesi? Quali delle immagini che vedete secondo voi sono relative a servizi postali e quali a servizi bancari?*

Attività 2

- Distribuisci un foglio che contiene immagini e informazioni sull'ubicazione e sugli orari di apertura dell'ufficio postale o della banca più vicina.
- Verifica la comprensione ponendo domande come: *Dove si trova la banca? È aperta il sabato? Quando è aperto l'ufficio postale? A che ora chiude?* Gli apprendenti possono esercitarsi sugli orari e sui giorni della settimana (ad esempio: *la banca è aperta dalle 9.00 alle 16.30, dal lunedì al venerdì*).

Attività 3

- Gli apprendenti immaginano di trovarsi all'esterno della banca di cui alla precedente attività. Qui si trova uno sportello bancomat/ATM. Poni iniziali domande del tipo: *Come si usa un bancomat o uno sportello automatico per prelevare soldi?*

- Mostra quindi le immagini da 1 a 5 (materiale B) e chiedi di riordinarle.
- Una volta condivisa la sequenza, invita infine i partecipanti a spiegare la procedura in modo semplice.

Attività 4

Mostra adesso le istruzioni da A e E che trovi sotto, ma non nella sequenza corretta; chiedi quindi di riordinarle secondo i passaggi previsti, come emersi nell'attività precedente sviluppata su immagini.

- A) *Prima di tutto inserisci la carta.*
- B) *Poi indica che vuoi prelevare contanti.*
- C) *Quindi inserisci il codice segreto*
- D) *Scegli adesso la quantità di contanti desiderata.*
- E) *Infine, prendi i soldi e ritira la carta.*

Attività 5

Riprendi quanto emerso nell'attività 1 e fai esercitare gli apprendenti con il lessico e alcune strutture linguistiche di cui potrebbero aver bisogno in un ufficio postale nell'ambito del servizio di spedizione.

- A. *Come posso aiutarla?*
- B. *Vorrei spedire questa lettera in [nome del Paese], per favore.*
- A. *Ok, la metto sulla bilancia per vedere quanto pesa; sono 3 euro e 50.*
- B. *Bene, ecco i soldi. Dove posso imbucarla?*
- A. *Non si preoccupi, ci penso io.*
- B. *Ok, grazie. Arrivederci.*

Verifica la comprensione e dopo aver presentato il modello di dialogo, dai del tempo per prepararli in coppia a un role-play.

Attività 6

Riprendi di nuovo quanto emerso nell'attività 1. Fai ora esercitare gli studenti con il lessico e alcune strutture linguistiche di cui potrebbero aver bisogno nell'ambito del servizio di trasferimento internazionale di denaro.

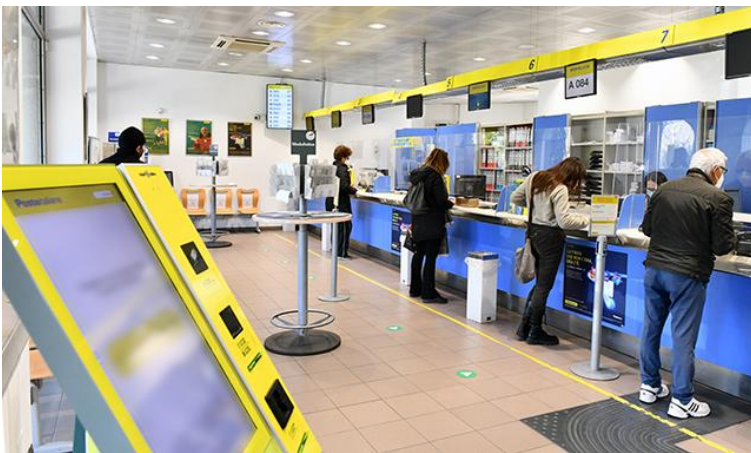
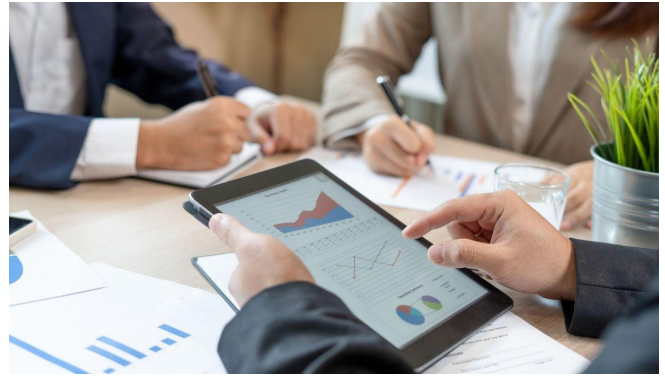
- A. *Salve. Vorrei inviare del denaro a un mio amico che si trova in [nome del Paese].*
- B. *Ok, prima deve compilare questo modulo.*
- A. *Quanto tempo ci vorrà per far arrivare i soldi?*
- B. *È più o meno immediato.*
- A. *Come posso pagare?*
- B. *In contanti o con carta.*
- A. *Come farà il mio amico a ritirare i soldi?*
- B. *Deve comunicare questo numero di riferimento al suo amico; con questo numero il suo amico potrà ritirare il denaro in uno dei nostri uffici in [nome del Paese].*
- A. *Va bene, grazie.*

Verifica la comprensione e dopo aver presentato il modello di dialogo, dai del tempo per prepararsi in coppia a un role-play.

Materiali

A)





B)

1)



2)



3).



4)



5)

