



Eiropas Kultūras ceļu institūts
Neumünster Abatija, Luksemburģa

PROGRAMMAS UZBŪVE

Eiropas Padomes programma "Kultūras ceļi" balstās uz dažādiem pilāriem:

■ **Eiropas Padome** nosaka programmas īstenojamo politiku. Izveidota 1949. gadā, tā ir vecākā starptautiskā organizācija Eiropā un aptver visu kontinentu. Tās 47 dalībvalstis ir apvienojušās "to ideālu un principu nodrošināšanai un īstenošanai, kuri veido šo valstu kopējo mantojumu un veicina to ekonomisko un sociālo progresu" (1949. gada statūti).

■ **Paplašinātais daļējais nolīgums (Enlarged Partial Agreement; EPA)** par kultūras ceļiem, kas noslēgts 2010. gadā, atbilst Eiropas Padomes politikas pamatnostādņēm, nosaka programmas stratēģiju un piešķir "Eiropas Padomes Kultūras ceļa" sertifikātu. Tam var pievienoties gan Eiropas Padomes dalībvalstis, gan trešās valstis, lai sniegtu politisku atbalstu valsts, reģionālām un vietējām iniciatīvām nolūkā veicināt kultūru un tūrismu. 2019. gada jūnijā nolīgumam bija pievienojušās 33 valstis un 3 novērotājas valstis.

■ **Eiropas Padomes un Eiropas Savienības kopīgās programmas** rada pamatu sadarbībai starp Paplašināto daļējo nolīgumu par kultūras ceļiem un Eiropas Komisiju, lai izstrādātu ilgtspējīgus projektus, kas veicina kultūras, sociālo un vides attīstību Eiropā.

■ **Eiropas Kultūras Ceļu institūts (European Institute of Cultural Routes; EICR)** ir tehniskā aģentūra, kas tika izveidota 1998. gadā saskaņā ar nolīgumu starp Eiropas Padomi un Luksemburgas Lielhercogistes valdību, un tās birojs atrodas Neiminsteres abatijā Luksemburgā. Institūts konsultē jau sertificētus kultūras ceļus, sniedz palīdzību jauniem projektiem, rīko apmācības un atpazīstamības aktivitātes ceļu pārvaldītājiem, kā arī koordinē universitāšu tīklu.



www.coe.int

Eiropas Padomes
Demokrātijas ģenerāldirektorāts
F-67075 Strasbūra

Eiropas Kultūras ceļu institūts
Neumünster Abatija
28, rue Münster
L-2160 Luksemburģa
Tālrunis: +352 24 12 50

www.coe.int/routes



Eiropas Padome ir kontinenta vadošā cilvēktiesību organizācija. Tā apvieno 47 dalībvalstis, no kurām 28 ir Eiropas Savienības dalībvalstis. Visas Eiropas Padomes dalībvalstis ir parakstījušas Eiropas Cilvēktiesību konvenciju - līgumu, kas izstrādāts, lai aizsargātu cilvēktiesības, demokrātiju un tiesiskumu. Eiropas Cilvēktiesību tiesa pārrauga konvencijas īstenošanu dalībvalstīs.



JUNE 2019 Images credits: © Shutterstock/Cultural Routes Associations, EICR.

LAV

EIROPAS PADOMES KULTŪRAS CEĻI



EIROPAS PADOMES KULTŪRAS CEĻU MĒRĶI UN VĒRTĪBAS

Eiropas Padomes 1987. gadā izveidotā programma "Kultūras ceļi" ar ceļojumu telpā un laikā parāda, kā dažādu Eiropas valstu mantojums sniedz pieredzi kopīgajam kultūras mantojumam.

Kultūras ceļi īsteno Eiropas Padomes pamatvērtības: cilvēktiesības, kultūras demokrātiju, kultūras daudzveidību un identitāti, kā arī savstarpējo apmaiņu un bagātināšanos pāri robežām un gadsimtiem. Tie darbojas kā kultūru dialoga kanāli un veicina labākas zināšanas un izpratni par Eiropas kultūras identitāti.

Kultūras ceļi palīdz saglabāt un stiprināt Eiropas dabas un kultūras mantojumu kā dzīves telpas uzlabošanas faktoru un kultūras, sociālās un ekonomiskās attīstības avotu. Tie veicina arī ilgtspējīgu attīstību saderīgu kultūras tūrismu.

DARBĪBAS

Ar programmas "Kultūras ceļi" palīdzību Eiropas Padome piedāvā kultūras un tūrisma pārvaldības modeli. Regulāri tiek organizētas sanāksmes, apmācību kursi, semināri un forumi, lai veicinātu domapmaiņu un kopīgu, inovatīvu stratēģiju izstrādi kultūras un ekonomikas attīstības, ilgtspējīga tūrisma un Eiropas pilsonības atbalstam.

Kultūras ceļi ir daļa no plaša tīkla, kas nodrošina sinerģiju starp valsts, reģionālajām un vietējām iestādēm un plašu asociāciju un ekonomikas dalībnieku loku.

Programma gūst labumu no praktiskas sadarbības ar Eiropas Savienību un vadošajām starptautiskajām organizācijām.

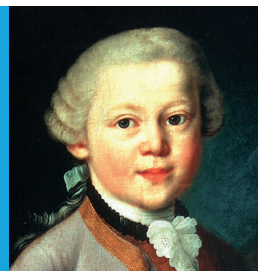
2019. gada jūnijā Eiropas Padomes sertifikātu bija saņēmuši 33 kultūras ceļi, kuri aptver dažādus Eiropas atmiņas, vēstures un mantojuma tematus, vienlaikus vairojot mūsdienu Eiropas daudzveidību.

Paplašinātajam daļējam nolīgumam ir pievienojušās šādas 33 valstis (norādīts pievienošanās gads):

- Andora (2012)
- Armēnija (2015)
- Austrija (2011)
- Azerbaidžāna (2011)
- Bosnija un Hercegovina (2016)
- Bulgārija (2011)
- Francija (2011)
- Gruzija (2016)
- Horvātija (2016)
- Kipra (2011)
- Krievijas Federācija (2011)
- Griekija (2011)
- Itālija (2011)
- Latvija (2019)
- Lietuva (2012)
- Luksemburga (2011)
- Monako (2013)
- Melnkalne (2011)
- Norvēģija (2011)
- Polija (2017)
- Portugāle (2011)
- Rumānija (2013)
- Sanmarīno (2017)
- Serbija (2012)
- Slovākijas Republika (2014)
- Slovēnija (2011)
- Somija (2018)
- Spānija (2011)
- Šveice (2013)
- Svētais Krēsls (2018)
- Turcija (2018)
- Ungārija (2013)
- Vācija (2013)

Paplašinātajā daļējā nolīgumā piedalās 3 novērotājās valstis:

- Albānija (2019)
- Īrija (2019)
- Zviedrija (2019)



SERTIFIKĀCIJA

Sertificētie kultūras ceļi tiek vērtēti reizi trijos gados. Jaunos padomes ceļus sertificē Eiropas Padome, pamatojoties uz atbilstību vairākiem kritērijiem:

- ▶ ceļš pauž stāstu par Eiropas vērtībām, kas ir kopīgs vismaz trim Eiropas valstīm;
- ▶ ceļš ir starptautisku, daudznozaru zinātnisko pētījumu priekšmets;
- ▶ tas bagātina Eiropas atmiņu, vēsturi un mantojumu un palīdz interpretēt Eiropas mūsdienu daudzveidību;
- ▶ atbalsta jauniešu apmaiņas braucienus kultūras un izglītības jomā;
- ▶ īsteno augstvērtīgus un inovatīvus projektus kultūras tūrisma un ilgtspējīgas kultūras attīstības jomā;
- ▶ attīsta tūrisma produktus, kas paredzēti dažādām grupām.

Cultural route of the Council of Europe
Itinéraire culturel du Conseil de l'Europe



Sertificētie kultūras ceļi (sertifikāta saņemšanas secībā):

- Santjago de Kompostelas svētceļnieku takas (1987)
- Hanzas ceļš (1991)
- Vikingu ceļi (1993)
- Via Francigena ceļš (1994)
- El legado andalusí ceļi (1997)
- Feniķiešu ceļi (2003)
- Pireneju "Dzelzs ceļš" (2004)
- Mocarta Eiropas ceļi (2004)
- Ebreju mantojuma Eiropas ceļš (2004)
- Svētā Māriņa no Tūras ceļš (2005)
- Klūniešu vietas Eiropā (2005)
- Olivkoka ceļi (2005)
- VIA REGIA (2005)
- TRANSROMANICA (2007)
- Iter Vitis ceļš (2009)
- Eiropas cisterciešu abatiju ceļš (2010)
- Eiropas kapsētu ceļš (2010)
- Aizvēsturiskās klinšu mākslas takas (2010)
- Eiropas vēsturisko termu pilsētu ceļš (2010)
- Svētā Olafa ceļi (2010)
- Eiropas keramikas ceļš (2012)
- Eiropas megalītu kultūras ceļš (2013)
- Hugenotu un valdensiešu ceļš (2013)
- ATRIUM (2014)
- Réseau Art Nouveau Network (2014)
- Via Habsburg (2014)
- Romas imperatoru un Donavas vīnu ceļš (2015)
- Imperatora Ķārļa V Eiropas ceļi (2015)
- Napoleona ceļi (2015)
- Pa Roberta Luisa Stīvensona pēdām (2015)
- Luksemburgas lielreģiona noietinātās pilsētas (2016)
- Impresionisma ceļi (2018)
- Via Charlemagne (2018)
- Industriālā mantojuma Eiropas ceļš (2019)
- Dzelzs priekšvara ceļš (2019)
- Lekorbijzē galamērķi (2019)
- Atbrīvošanās ceļš Eiropā (2019)
- Reformācijas ceļi (2019)