

**L'EAU** et le **PAYSAGE**:  
opportunités du temps et de l'espace  
22<sup>ème</sup> Réunion du Conseil de l'Europe –  
Ateliers pour la mise en œuvre de  
la Convention européenne du paysage

SEVILLE

14 et 15 mars 2019

# SOMMAIRE

I. LAK+ Paysage

II. Exemple de réalisations

III. Nos objectifs





LAK+

## GESTION DURABLE DE L'EAU – LA MATÉRIALISATION DU TEMPS:

La prise en compte de la gestion de l'eau en milieu urbain comme préalable au projet, permet de gérer les fonctionnalités tout en réduisant voire annulant l'impact de l'imperméabilisation des sols. Ainsi l'eau structure dès lors l'espace en tirant le meilleur parti du relief et des contraintes. Cette démarche est un enjeu majeur dans le contexte de réchauffement climatique, mais au-delà, en respectant le sol et l'eau, le paysage mis en place s'installe durablement, fait sens, et l'eau, par son cycle permet de matérialiser le temps qui s'écoule. Elle est d'ailleurs le seul élément qui le permet de manière aussi évidente et tangible.

L'eau offre une poésie qui démultiplie le paysage par les effets de miroir et de rétrécissement temporaire des espaces disponibles lorsque, gérée en surface, elle vient s'épancher occasionnellement et de manière maîtrisée sur des espaces qui ne lui étaient pas habituellement autorisés. Monter l'eau c'est monter le temps. Lui laisser sa place sur le territoire mais aussi au sein des villes, c'est accepter et révéler toute la beauté des cycles naturels. C'est aussi se protéger.

Exemples de réalisations



# Epinay-sur-Seine (93)

## Aménagement paysager multifonctionnel structurant l'espace public autour d'une passerelle

- Intégration du paysage en amont dans le processus du projet :
  - Dès la phase esquisse
  - En phase de concertation avec les Mairies, les riverains
- Projet d'aménagement paysager autour de la passerelle à Epinay-sur-Seine et Deuil-la-Barre :
  - Requalification / reconnexion de l'espace urbain
  - Lieu de transition entre l'espace public et le Réseau Ferré National
  - Plusieurs éléments de programme à intégrer
  - Une gestion de l'eau optimisée, créant un îlot de fraîcheur urbain autonome
  - Une poche de biodiversité gérée de manière extensive







# Epina-sur-Seine (93)

Gestion de l'eau et de l'espace – connectivité et espace public













# Epinay-sur-Seine (93)

## L'eau et la pente comme élément structurant un espace paysager urbain multifonctionnel

- Démarche de projet :
  - Intégrer les éléments du programme
  - Mais aussi (et surtout) aller + loin ...
    - ... en saisissant les opportunités qu'offrent le site (topographie, spatialité) pour faire de l'éco-conception
  - Faire d'une contrainte un élément du projet

**Ex : se servir de la topographie pour créer des jardins de pluie en terrasses**



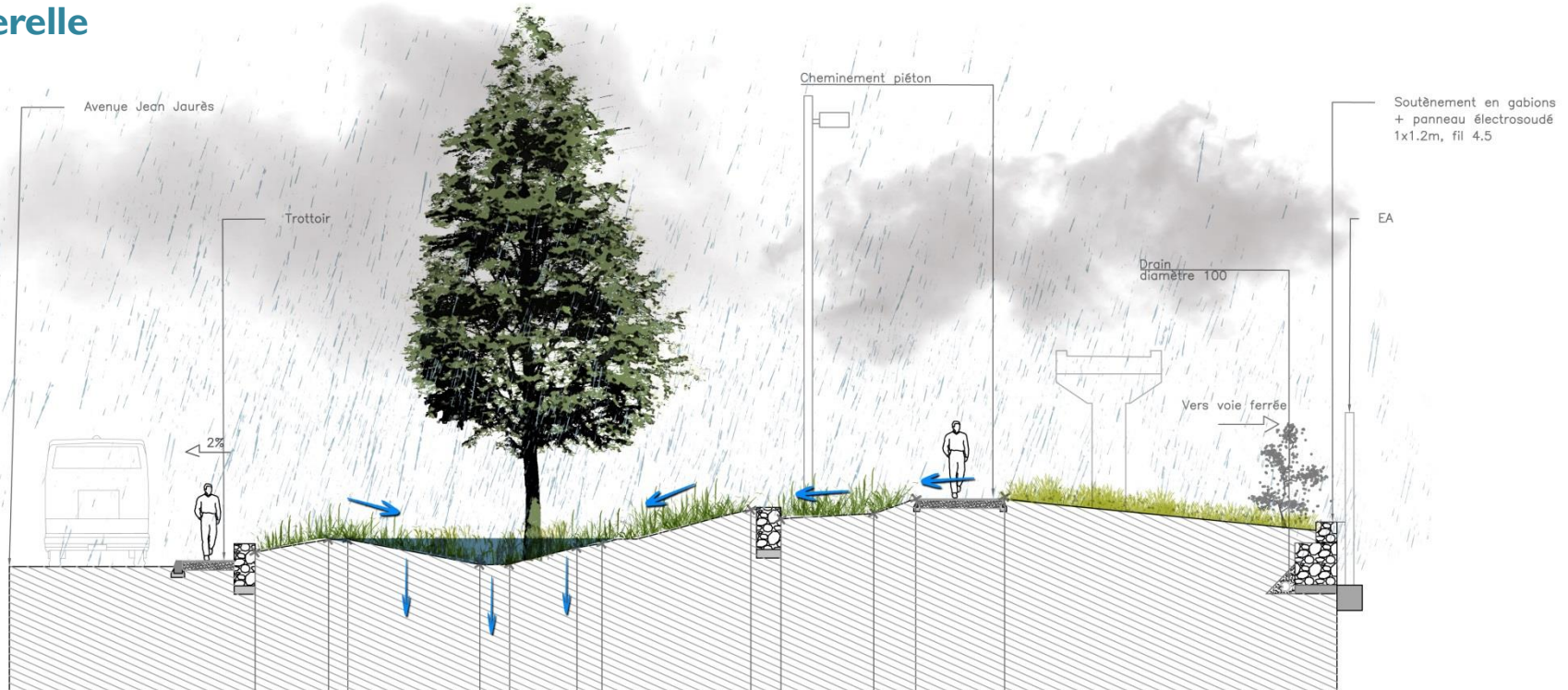






# Epinais-sur-Seine (93)

## Aménagement paysager multifonctionnel structurant l'espace public autour d'une passerelle



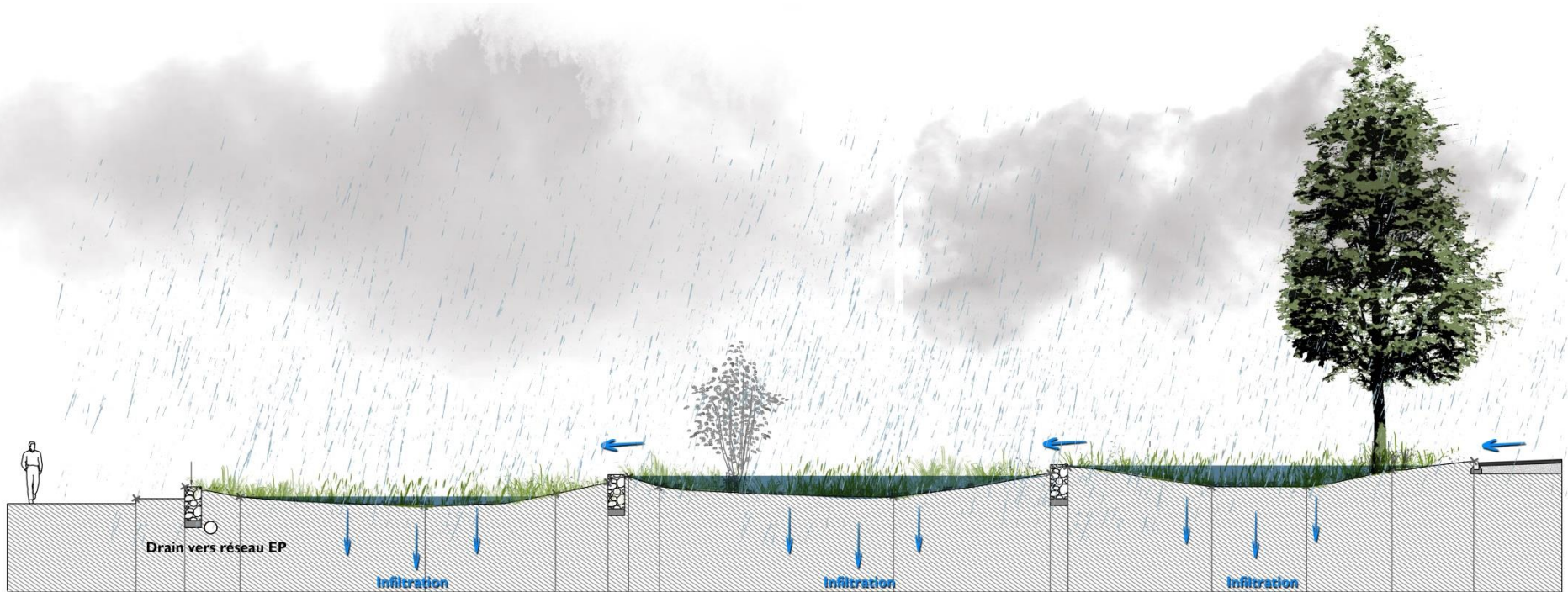
Coupe transversale

✓ L'eau retrouve sa place dans la ville via une nouvelle génération de projets : les jardins de pluie:

- Aménagements ouverts et intégrés à la ville
- Permettent de gérer l'eau à même la parcelle
- Réduisant les risques d'inondation
- Remettant au cœur de nos villes la présence de l'eau
- L'eau, matérialisant le temps et le temps qui passe

# Epinay-sur-Seine (93)

Aménagement paysager multifonctionnel structurant l'espace public autour d'une passerelle



Coupe longitudinale

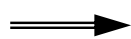
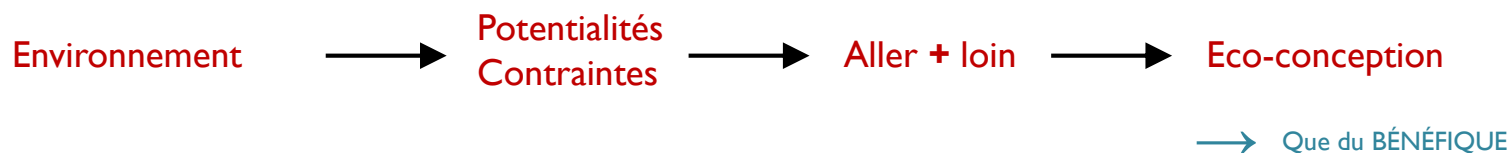
*Un système de terrasses en « cascades » - notion de clepsyre (ou d'horloge à eau)*





# Epina y-sur-Seine (93)

## Aménagement paysager multifonctionnel structurant l'espace public autour d'une passerelle



Nouvelle identité du site

Multifonctionnalité

Espaces plantés = bassins d'infiltration

Gestion simplifiée

Gestion extensive, plantations adaptées

Réduction du coût

Coût de mise en œuvre et d'entretien

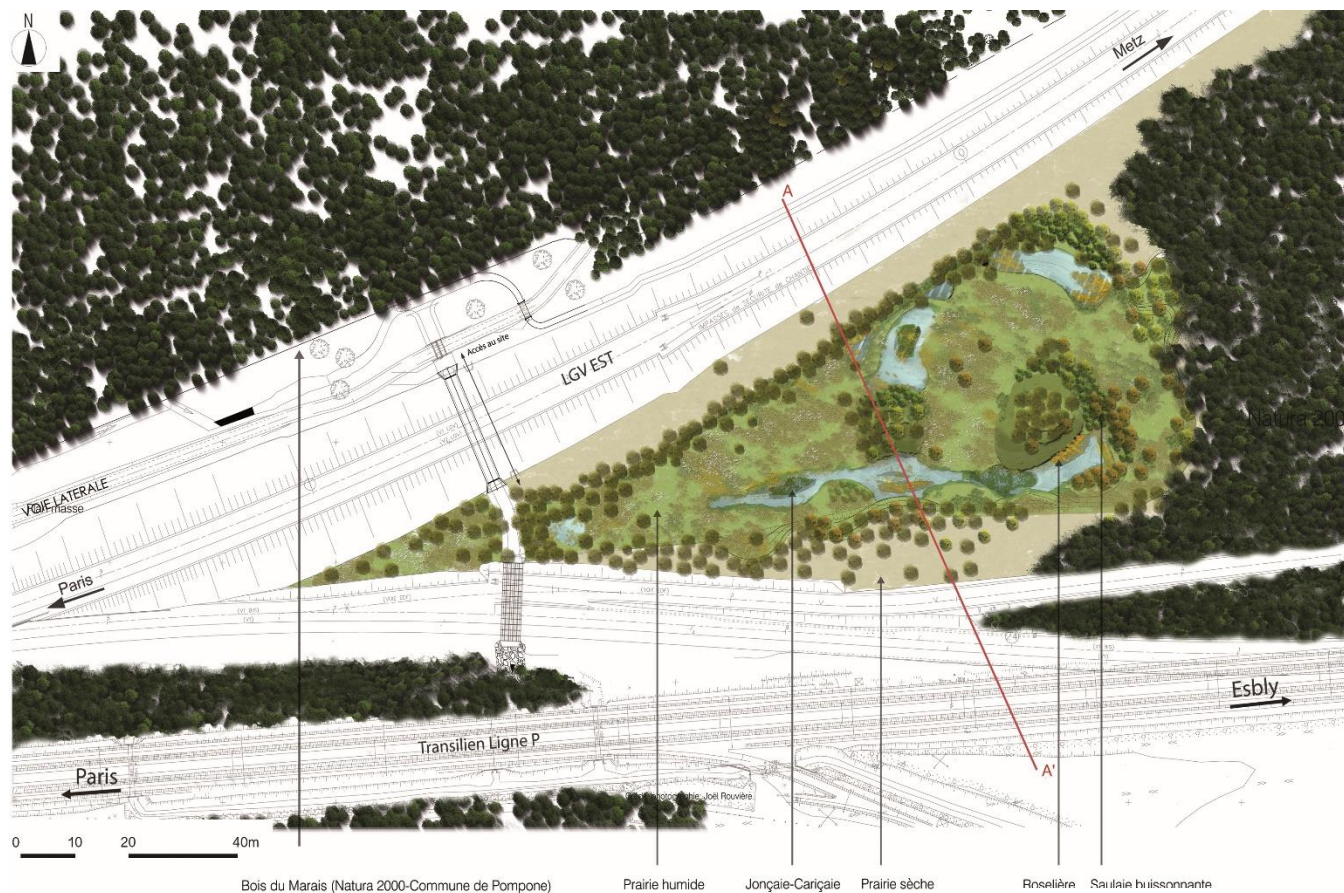
Réduction de l'impact sur l'environnement



# Vaires-sur-Marne (77)

## Eco-paysage d'un bassin d'expansion des crues de la Marne

- ✓ RÉPONSE À **UNE DEMANDE DE L'ÉTAT** LIÉE AUX RISQUES DE CRUES DE LA MARNE
- ✓ CRÉATION D'UNE ZONE HUMIDE PAYSAGÉE DE 30 000 M<sup>2</sup>
- ✓ **RÉEMPLOI SUR SITE** DES PRODUITS DE TERRASSEMENTS
- ✓ MISE EN PLACE D'UNE RÉSERVE DE **BIODIVERSITÉ** – Trame Verte & Bleue
- ✓ **GESTION ÉCOLOGIQUE** DU SITE PAR UNE ASSOCIATION DE NATURALISTES
- ✓ INTÉRÊT PÉDAGOGIQUE (ÉCOLES, UNIVERSITÉS)
- ✓ ZONE DEPUIS CLASSÉE **NATURA 2000**
- ✓ **VICTOIRE D'OR DU PAYSAGE 2014** DANS LA CATÉGORIE ESPACES À DOMINANTE NATURELLE





# Vaires-sur-Marne (77)

## Eco-paysage d'un bassin d'expansion des crues de la Marne

EVOLUTION  
DU SITE DE  
2003 À 2016

















# Vaires-sur-Marne

## Eco-paysage d'un bassin d'expansion des crues de la Marne





# Vaires-sur-Marne (77)

Eco-paysage d'un bassin d'expansion des crues de la Marne





# Vaires-sur-Marne (77)

## Eco-paysage d'un bassin d'expansion des crues

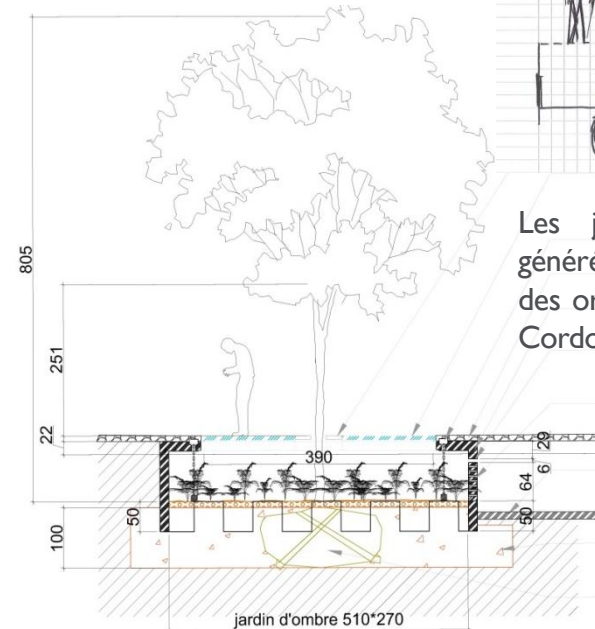
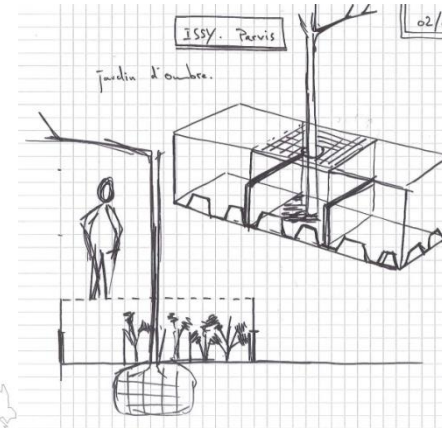
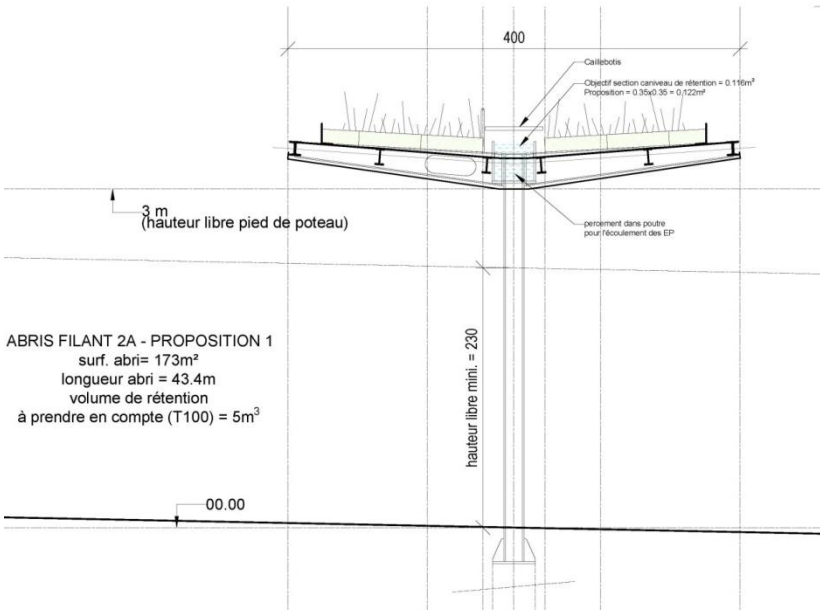
✓ Un paysage artificiel devenu zone *Natura 2000*





# Issy-les-Moulineaux (92)

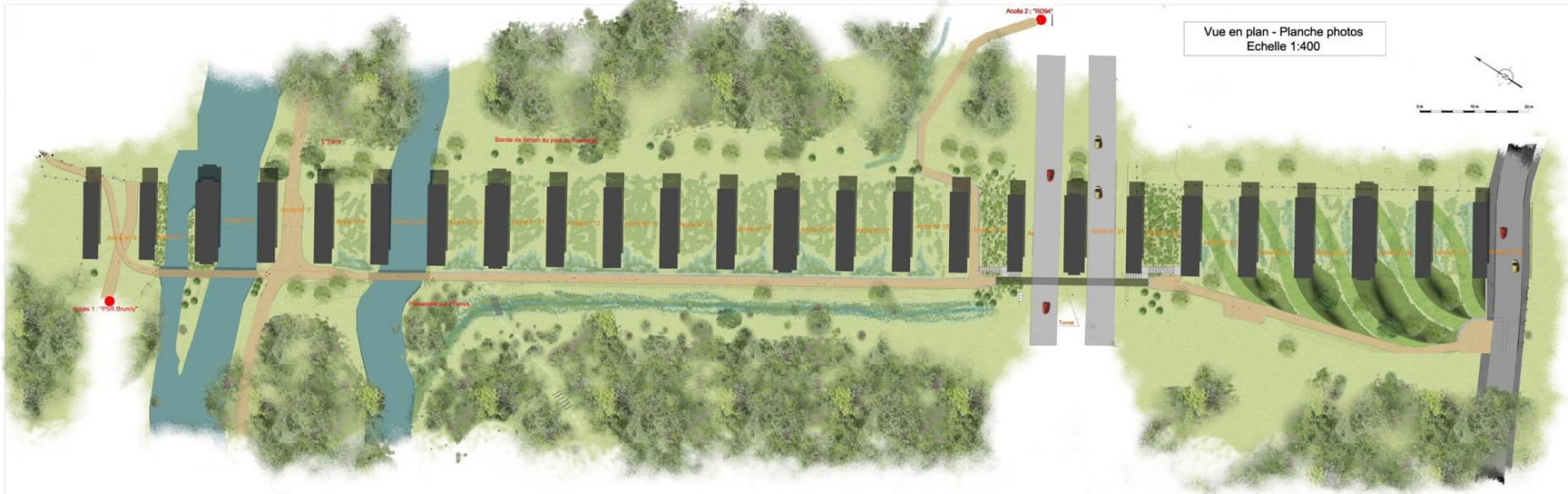
## Aménagement des quais et du parvis de la nouvelle gare dans le cadre du projet Grand Paris (AREP -LAK+)



Les jardins en creux (idée générée par la vision des cours des orangers des cathédrales de Cordoue et Séville il y a 15 ans)

# Epinau-sous-Sénart et Brunoy (91)

Aménagement paysager et de compensation environnementale dans un site classé patrimonial et environnemental (Yerres)





# Epinau-sous-Sénart et Brunoy (91)

Aménagement paysager et de compensation environnementale dans un site classé patrimonial et environnemental (Yerres)









# Nos objectifs



L'eau comme marqueur du temps

L'eau comme structurant l'espace

Réduire l'impact environnemental & stimuler la biodiversité

Créer des jardins de pluie

Résorber les îlots de chaleur

Créer de nouveaux usages et favoriser la multifonctionnalité

Ne pas négliger les micros aménagements

Faire d'une contrainte une opportunité de projet



*« Je ne fais que planter des arbres. Je sais bien que je suis trop vieux pour en profiter, mais je n'ai pas trouver mieux pour prendre soin de l'avenir. »*

*Voltaire*



**CONTACT :**

SNCF Réseau - DGII

Département Développement Durable

Division Paysage & Biodiversité

Pôle LAK+ Paysage

**Loïc Pianfetti**

paysagiste concepteur DPLG

[loic.pianfetti@reseau.sncf.fr](mailto:loic.pianfetti@reseau.sncf.fr)

+33 1 41 62 01 95 / +33 6 80 68 26 61

