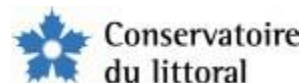


# OBSERVATOIRE PHOTOGRAPHIQUE DU PAYSAGE VU DEPUIS LA MER

22e REUNION DES ATELIERS POUR LA MISE EN ŒUVRE DE  
LA CONVENTION EUROPEENNE DU PAYSAGE

SEVILLE : 14 et 15 Mars 2019

Luc Talassinos



# Les observatoires photographiques des paysages

## Le principe

**Commander à un artiste des prises de vues régulièrement re-photographiées et documentées depuis les mêmes points d'observation.**





# Les observatoires photographiques des paysages

Un observatoire photographique des paysages littoraux:  
pour quoi faire?

Pour observer l'évolution de ces paysages sur le long terme:

- une mémoire historique, artistique, muséale;
- étude des dynamiques;
- aide à la décision;
- évaluation...





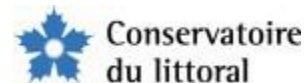




# Les observatoires photographiques des paysages

Pour qui?

Par leur double dimension – artistique et scientifique – ils sont destinés aux aménageurs et gestionnaires des territoires, mais aussi à la sensibilisation du grand public.





PHOTOGRAPHE : JEAN BELVISI

Située sur la commune d'Arles, la plage de Piémanson est chaque été investie par une fréquentation touristique non maîtrisée. Ces photos témoignent du rythme de la saisonnalité.



MINISTÈRE  
DE LA TRANSITION  
ÉCOLOGIQUE  
ET SOLIDAIRE





PHOTOGRAPHE : JEAN BELVISI

La reconstitution photographique de la plage de Piémanson témoigne de l'évolution saisonnière des paysages.



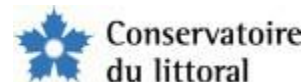
# Les observatoires photographiques des paysages

Pourquoi choisir le littoral vu depuis la mer ?

Le littoral , de la région Provence Alpes Cote d'Azur, est très densément peuplé et est le siège d'une pression urbanistique très forte.

La prise de vue depuis la mer permet un autre point de vue qui met en évidence les différentes pressions qui s'exercent sur cette partie de territoire.

**Prendre la mer pour regarder la terre**





PHOTOGRAPHE : JEAN BELVESI

L'interface ville-port de Marseille et son esplanade sont le socle de démonstrations architecturales traversant les siècles.







# La construction de l'observatoire

Un observatoire unique:

- ✓ photographies prises depuis la mer en kayak

Le choix d'une co-construction, des sites à photographier, avec l'ensemble des acteurs de la mer et du littoral :

- ✓ 12 réunions de groupes de travail sur 3 départements;
- ✓ 800 points photographiés;
- ✓ 150 points sélectionnés pour les re-photographies.





# La construction de l'observatoire



# La construction de l'observatoire

Un itinéraire technique qui définit :

- ✓ La date de prise de vue
- ✓ Les caractéristiques techniques des photographies :
  - Vitesse
  - Ouverture
  - focale
- ✓ La localisation précise :
  - Azimuth
  - Coordonées GPS
  - Un descriptif thématique

# Observatoire Photographique du Paysage littoral vu depuis la mer - OPPLVM

## Région Provence-Alpes-Côte d'Azur



### Photo 114/150

#### Données de pdv

Date : 29/04/2014    Focale : 105mm  
 Heure GMT : 08:53    Diaph : f/8  
 Heure LOC : 10:53    Vitesse : 1/1250s

#### Matériel

Appareil photo : NikonD600  
 Format : 24x36mm  
 Résolution : 24 Mpx

#### Coordonnées

Latitude : N43°31'56.68"  
 Longitude : E6°57'6.06"  
 Azimut : 280.5°

*Localisation* : 06 - Mandelieu-la-Napoule, embouchure de la Siagne

*Légende* : Plage privée du Robinson et front de la pinède résiduelle

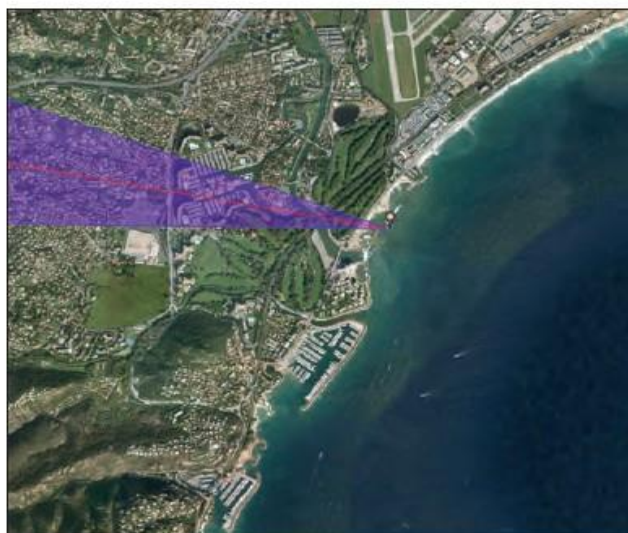
*Commentaires* : Plage de sable à l'embouchure de la Siagne, représentative de ces plages privées, aménagées dans des pinèdes, avec des établissements construits illégalement « en dur » sur le DPM (domaine public maritime). A droite, pinède remarquable résiduelle aménagée en golf en bordure de l'aéroport de Cannes-Mandelieu. A gauche, un épi construit dans les années 1970 pour lutter contre l'érosion des plages, un côté de l'épi se charge tandis que l'autre se dégraisse. L'épi prolonge en mer l'endigement du fleuve. L'augmentation de l'érosion du littoral et l'étouffement des herbiers de posidonies ont conduit à abandonner la technique des épis.

*Enjeux* : Problématiques écologiques communes à tous les estuaires de fleuves côtiers situés dans des zones urbanisées et soumis au changement climatique et risques d'inondation.

*Liens-ressources* : DREAL PACA Direction Régionale de l'environnement, de l'Aménagement et du Logement / DDTM 06 Direction Départementale des Territoires et de la Mer / EAURMC Agence de l'eau Rhône Méditerranée Corse / CD 06 Conseil Départemental des Alpes Maritimes / DRAC Direction Régionale des Affaires Culturelles / CLRL Conservatoire du littoral et des rivages lacustres / CPIE Iles de Lérins et Pays d'Azur Centre Permanent d'Initiatives pour l'Environnement.



Carte d'état major 1820-1866



Orthophoto Google Maps 2015 + azimut + angle de prise de vue



IGN Scan25 topographique 2014









# La construction de l'observatoire

## Les thèmes identifiés :

- Tourisme
- Urbanisation
- Milieu naturel
- Patrimoine
- Génie civil
- Érosion
- Pollution
- Changement climatique
- Agriculture



## Exemple de reconduction



PHOTOGRAPHE : JEAN BELVISE

Au bas de la falaise du Baou, le port du Pertuis offre une arrivée sur le village et son patrimoine géologique en arrière plan.



MINISTÈRE  
DE LA TRANSITION  
ÉCOLOGIQUE  
ET SOLIDAIRE





PHOTOGRAPHE : JEAN BELVISI

La reconduction photographique illustre l'action de l'homme mais aussi la fragilité du socle.









# Faire vivre l'observatoire dans le temps

- ✓ Une plaquette
- ✓ Un livre, avec plus de 150 photographies
- ✓ Une exposition itinérante gratuite, constituée de plus de 100 roll up de 100 x 200 cm
- ✓ Des reconductions régulières tous les trois ans
- ✓ Un site internet : [www.opplittoral-paca.fr](http://www.opplittoral-paca.fr)

# SAINT TROPEZ POINTE DES CANEBIERS



La baie des Canebiers tient son nom du chemin (canebe en provençal) qui était utilisé autrefois dans les arènes.

## PAYSAGE & BIODIVERSITÉ

Sur la photographie, les **STRATES VÉGÉTALES** se succèdent entre l'horizontalité des Cannes de Provence et les courbes des Pins et des collines boisées.

Le littoral apparaît **GÉOMÉTRIQUE** et **VÉGÉTAL**.

La plage des Canebiers représente l'une des plages les plus **EMBLÉMATIQUES** de Saint-Tropez, pour son paysage préservé à proximité du centre-ville et des quartiers urbanisés des Canoubiers.

Une **BANQUETTE DE POSIDONIES** est visible au premier plan de la photographie. Les feuilles viennent se déposer sur la



Les ancrages à rattrapier sont préjudiciables à l'herbier de posidonies.

Les herbiers de Posidonies sont des **HABITATS PROTÉGÉS** et d'une grande **UTILITÉ** pour la biodiversité marine.

D'un point de vue faunistique, la pointe des Canebiers présente aussi un potentiel de biodiversité certain. Des œufs de **TORTUES CAOUANNES**, espèces d'intérêt prioritaire, avaient été observés en 2006 sur la plage.



## FRÉQUENTATION

La **SENSIBILISATION** autour des enjeux environnementaux reste important pour ce **SECTEUR PRISÉ**.

Les Pins parasols visibles sur les photographies sont plantés dans le **QUARTIER DES VILLAS** de Canoubiers.

Le **CHEMIN DES SALINS**, également caché par la végétation, représente un lien touristique à prendre en compte dans la gestion du site.

De même, la cohabitation entre plaisance et activités nautiques comme la voile est un **ENJEU** pour l'**ARTICULATION DES USAGES**.

# NICE POINTE DE LA RAUBA CAPEU



Sur la pointe où le vent glisse entre mer et roche, la plage a été recouverte d'engrèvements pour briser la houle à l'approche du port.



## GÉOLOGIE & PAYSAGE

Le front de mer urbain laisse place au **ROCHER CALCAIRE** majestueux de la **COLLINE DU CHÂTEAU**.

Du haut de ses 33m, la colline offre 100% de **PARC** municipal à la **serenité végétale** avec une **VUE PANORAMIQUE** sur la baie des Anges.

Le monument honorant les morts de la première guerre mondiale est inscrit aux **MONUMENTS HISTORIQUES**. Niché en une voûte rocheuse, il invite un recueillement entre la force des éléments pierre et mer.

Avec sa **PARTITION FORESTIÈRE**, filant depuis les sommets comme une lève végétale, la colline du Château participe au **PAYSAGE PATRIMOINE** de la ville de Nice à préserver et à valoriser.



## ÉROSION

Croisé à même le roc, le quai Rauba-Capeu est le **TRAIT D'UNION** entre la Promenade des Anglais et le port de Nice.

«Rauba-Capeu» signifie «**VOIE CHAPEAU**» en niçois, en référence à la force du **VENT** sur la pointe.

Ce vent amplifie les **PHÉNOMÈNES ÉROSIIFS** déjà importants pour les plages de Nice.

Un «**PÉRÉ**», mar incliné, **LIMITE** ces phénomènes et vise à protéger la route en caniche de la houle.

Le **RISQUE D'ÉROSION** sur le trait de côte de Nice reste un enjeu majeur pour les plages du **FRONT DE MER URBANISÉ**.



## FRÉQUENTATION

La colline et le quai via la promenade des Anglais sont des lieux **EMBLÉMATIQUES** et fréquentés de touristes et habitants.

Lié au **PONT LYMPIA** de Nice, la pointe Rauba Cap apparaît comme un **PAYSAGE COUVERT** entre d'entités fortes de Nice.

La **MAÎTRISE PAYSAGÈRE**, de ce site, face à l'accroissement touristique, est à préserver.



La plage de la Poêle, est toujours très recouverte d'engrèvements. Des blocs servent aujourd'hui, plage artificielle.

# VILLEFRANCHE-SUR-MER LA PETITE RADE



Les habitations se sont érigées en gradins sur les flancs abrupts de Villefranche.



## URBANISME & PAYSAGE

Enfilade d'étrits immeubles aux **TONS ORANGÉS**, la petite rade de Villefranche offre un paysage aux **ACCENTS ITALIENS**, laissant s'ouvrir les persiennes colorées.

Les routes en **CORNICHES**, leur passage à travers la roche et les **MURS DE SOUTÈNEMENTS** illustrent les moyens techniques déployés pour l'implantation humaine et sa **MOBILITÉ**. Craissant le **RELIEF ESCARPÉ** du site, la ville s'est étendue en habitats collectifs et, au sommet, la grue annonce de nouvelles villas avec vue sur mer.

La **VALORISATION** du **PATRIMOINE BÂTI IDENTITAIRE** de ce paysage à l'histoire liguro-provençale est un enjeu du littoral de Villefranche.



## BIODIVERSITÉ

Le soleil frappe la roche calcaire des contreforts du **MONT VINAIGRIER** et plonge la rade de Villefranche dans un **MICRO-CLIMAT** méditerranéen particulièrement **DOUX**.

Abrité des vents dominants, le domaine maritime de la rade est aussi le passage de **COURANTS LIGURO-PROVENÇAUX** qui favorisent la **BIODIVERSITÉ AQUATIQUE**, transportant les organismes depuis le large.

Dans la rade, le **LABORATOIRE DE RECHERCHES Océanographique** de Villefranche, LOV, étudie notamment le **PLANCTON MARIN**.

Les fonds marins de cette rade chargée d'histoire, abritent également les vestiges de **BATEAUX ENFOUIS** sous les eaux.

Plusieurs **FOUILLES ARCHÉOLOGIQUES** ont été entreprises ces dernières années. Entre herbiers de **POSIDONIES**, **FAUNE MARINE** et **DECOUVERTES** historiques, la rade de Villefranche interpelle la notion de **PATRIMOINE MARITIME**.



Par leurs prospections, des plongeurs-archéologues découvrent les «trésors» de ce port fréquenté depuis l'antiquité.



## FRÉQUENTATION

La profondeur de la rade lui confère une capacité d'accueil privilégiée pour de nombreux **BATEAUX DE CROISIÈRE**. Le petit port de Villefranche et son front bâti pittoresque porte donc un enjeu de **MAÎTRISE PAYSAGÈRE** entre **GRANDE PLAISANCE** et ambiance portuaire **TRADITIONNELLE**. Cette attractivité touristique renvoie également aux enjeux de sensibilisation au **MOUILLAGE RESPECTUEUX** des fonds marins.

DATE  
17  
14  
MARS

## UN LITTORAL SAUVAGE À PRÉSERVER

ENTRE ACCESSIBILITÉ ET PROTECTION DU PATRIMOINE NATUREL, LA RECHERCHE D'UNE CONCILIATION



DATE  
06  
14  
AOÛT

## LE RÈGNE DE LA PIERRE

ENTRE HOULE ET IMMOBILITÉ, LE DIALOGUE DES FORCES



DATE  
06  
14  
AOÛT

## DE SOCLE EN FONDATIONS, LE LITTORAL ÉRIGÉ

ENTRE ÉLÉMENTS NATURELS ET OCCUPATION HUMAINE, UNE COHABITATION À REPENSER









# MERCI POUR VOTRE ATTENTION

