

*VINGT-DEUXIEME REUNION DU CONSEIL DE L'EUROPE
DES ATELIERS POUR LA MISE EN OEUVRE DE LA
CONVENTION EUROPEENNE DU PAYSAGE*

« Eau, paysage et citoyenneté face aux changements mondiaux »

Séville, Espagne, 14 et 15 mars 2019

Atelier 2 – Paysages de l'eau – expériences internationales

France

La prise en compte de l'eau dans les politiques et plans de paysage

Gilles DE BEAULIEU & Julien TRANSY

Ministère de la transition écologique et solidaire

DGALN-DHUP-SDQV-QV2

Le paysage comme moyen (et reflet) d'une gestion égalitaire de la ressource en eau



Paysage culturel de la province de Bali : le système des *subak* en tant que manifestation de la philosophie du *Tri Hita Karana*.

Paisaje cultural de Bali : el sistema subak como expresión de la filosofía Tri Hita Karana

Cultural Landscape of Bali Province: the Subak System as a Manifestation of the Tri Hita Karana Philosophy

Paysage culturel de la province de Bali : le système des *subak* en tant que manifestation de la philosophie du *Tri Hita Karana*

Étalé sur 19 500 hectares, le paysage culturel de Bali comprend cinq rizières en terrasses et des temples d'eau qui illustrent le **système des subak**, une **institution coopérative de gestion de l'eau** par des canaux et des barrages qui remonte au IX^e siècle. (...) Le subak reflète le concept philosophique de Tri Hita Karana qui vise à une relation harmonieuse entre les domaines de l'esprit, du monde humain et de la nature. (...) Le système subak recouvre des **pratiques agricoles démocratiques et égalitaires** qui ont permis aux habitants de Bali de devenir les plus efficaces producteurs de riz de tout l'archipel, malgré la pression d'une grande densité de population.

Cultural Landscape of Bali Province: the Subak System as a Manifestation of the Tri Hita Karana Philosophy

The cultural landscape of Bali consists of five rice terraces and their water temples that cover 19,500 ha. The temples are the focus of a **cooperative water management system** of canals and weirs, **known as subak**, that dates back to the 9th century. (...) The subak reflects the philosophical concept of Tri Hita Karana, which brings together the realms of the spirit, the human world and nature. The subak system of **democratic and egalitarian farming practices** has enabled the Balinese to become the most prolific rice growers in the archipelago despite the challenge of supporting a dense population.



© Geoff Steven

Paisaje cultural de Bali: el sistema subak como expresión de la filosofía Tri Hita Karana

El paisaje cultural de Bali se extiende por una superficie de más de 19.500 hectáreas y comprende cinco terrazas de cultivo del arroz con sus correspondientes templos de agua, que son el elemento central de un **sistema de gestión de los recursos hídricos** mediante acequias y represas, **denominado subak**, cuyos orígenes se remontan al siglo IX. (...) El subak es un reflejo de la filosofía Tri Hita Karana, que engloba los tres reinos del universo: el del espíritu, el del ser humano y el de la naturaleza. Gracias a las **prácticas de cultivo democráticas e igualitarias** del sistema subak, los balineses han llegado a ser los mejores productores de arroz del archipiélago indonesio a pesar del desafío que plantea la tarea de sustentar a una población muy densa.

« S'il vous arrive de poser la question dans votre entourage pour **savoir si chacun sait d'où vient l'eau qu'il boit**, vous pouvez faire rapidement le constat que peu nombreux sont ceux capables de parler de quelque chose d'aussi premier et important pour la vie ordinaire. On ne semble apparemment pas y attacher d'importance. Il y a une quarantaine d'années, je me souviens que, dans ma ville natale, nous allions **visiter l'endroit où l'eau que nous buvions était captée**. Cet endroit avait alors une **valeur symbolique** (écosymbolique) **forte** qui faisait l'objet d'une forme d'**apprentissage communautaire** par le biais de l'école. Il s'agit là d'un changement qui a à voir avec la question des paysages et de leur évolution. Car c'est une **transformation radicale de notre rapport** à un élément naturel de première nécessité, ressource du milieu, qui **trouvait son sens par le biais d'une relation à un lieu réel** ».

Cyrille Marlin

Ce qu'observer veut dire

publié dans Projets de paysage le 07/01/2017

www.projetsdepaysage.fr/fr/ce_qu_observers_veut_dire



L'approche paysagère pour redonner du sens

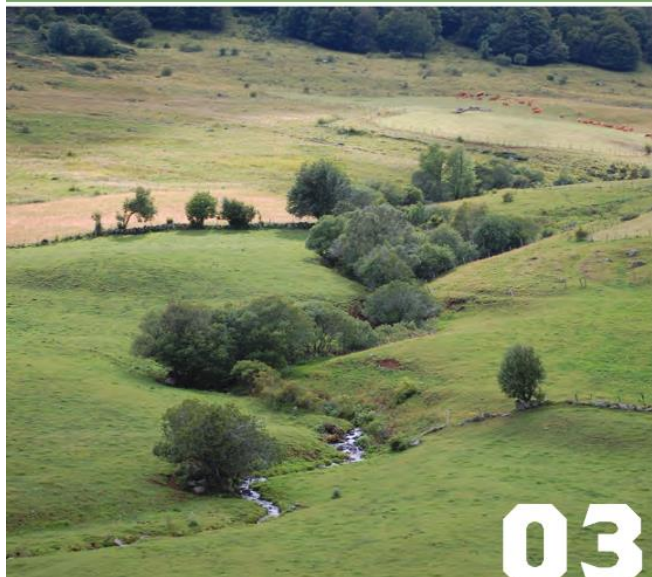


Caractériser la place de l'eau dans les structures paysagères

ATLAS PRATIQUE DES PAYSAGES D'Auvergne

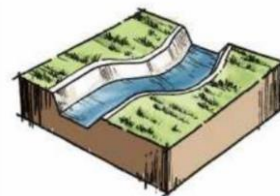
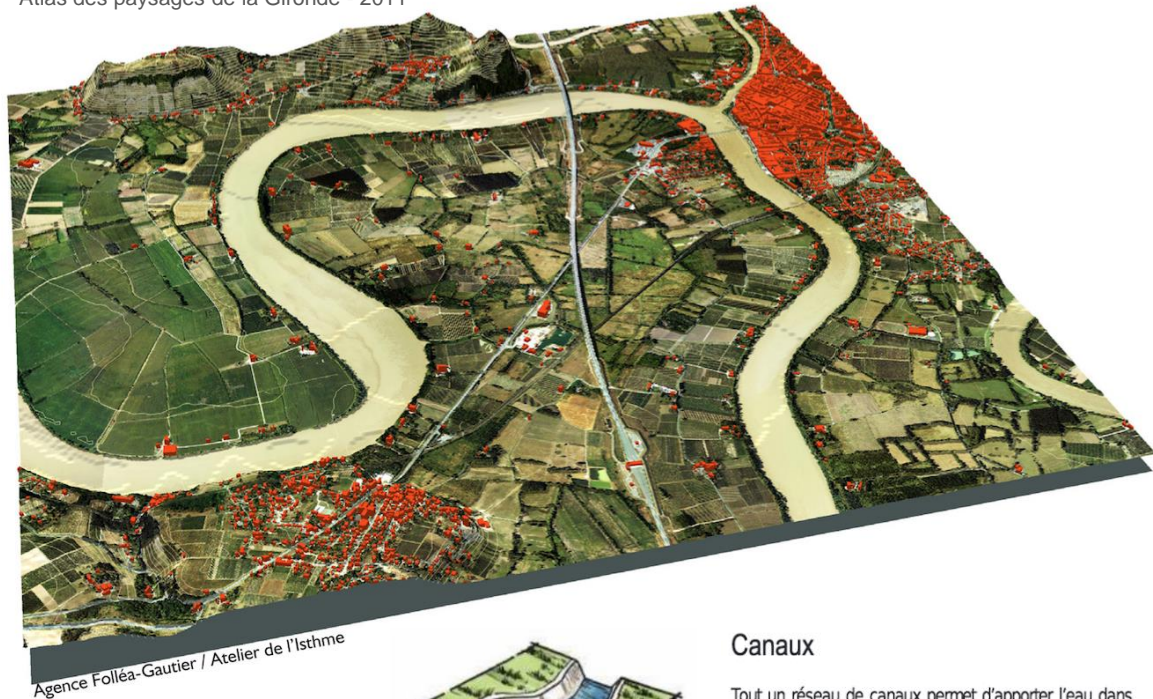
GUIDE-ENQUÊTE SUR LES RELATIONS HOMMES-MILIEUX

RAPPORTS À L'EAU



Atlas pratique des paysages d'Auvergne - 2011

Atlas des paysages de la Gironde - 2011



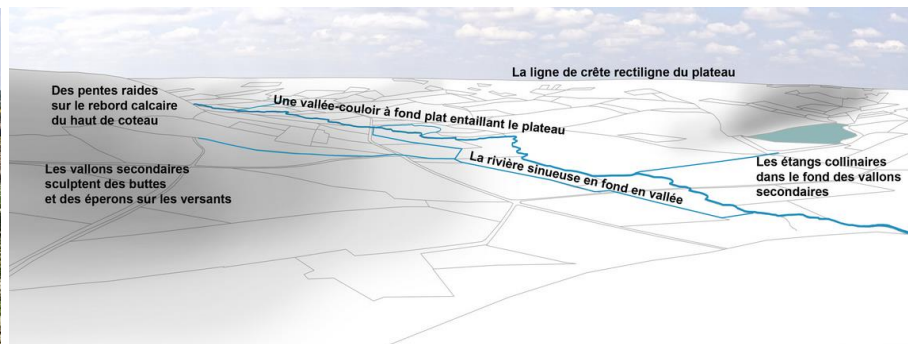
Canaux

Tout un réseau de canaux permet d'apporter l'eau dans le Nord du département à partir des montagnes, dont la mise en place révèle une gestion fine des pentes topographiques. Appelé « Système Neste », ce réseau hydrographique artificiel permet de répondre aux besoins en eau de l'agriculture, de l'industrie et des habitants.

Atlas des paysages des Hautes-Pyrénées - 2015



Atlas des paysages du Lot-et-Garonne - 2016



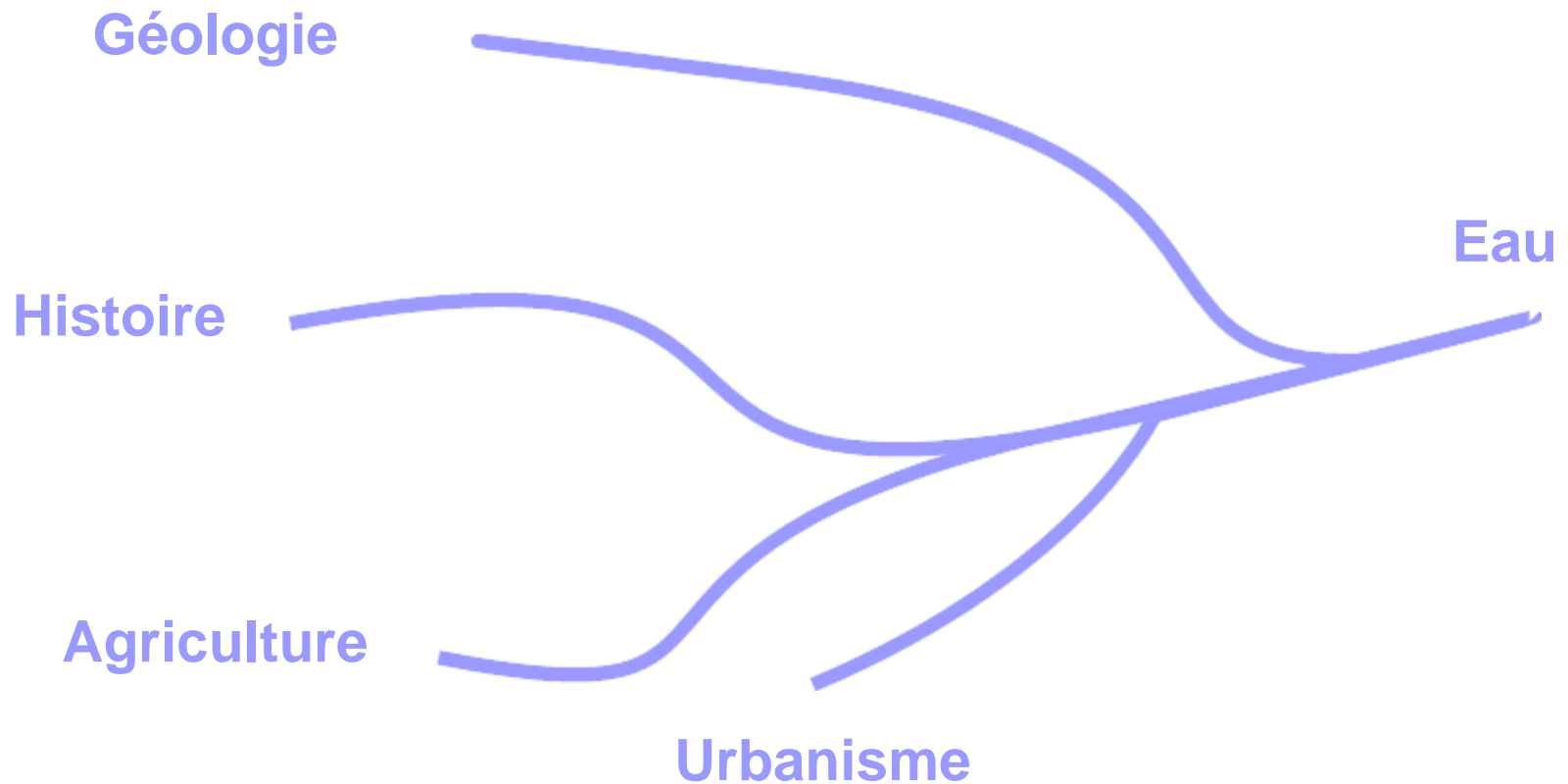
Révéler par la reconduction photographique



Itinéraire n°18 de l'Observatoire Photographique National du Paysage, La Banlieue de Paris © Alain Blondel & Laurent Sully-Jaulmes
Le Raincy (Seine-Saint-Denis), L'église et la pièce d'eau devenue, Place des fêtes en 1910, 1970 et 2009



Remonter aux sources



L'exemple de Dunkerque



Géologie



Histoire



Digues



Canaux



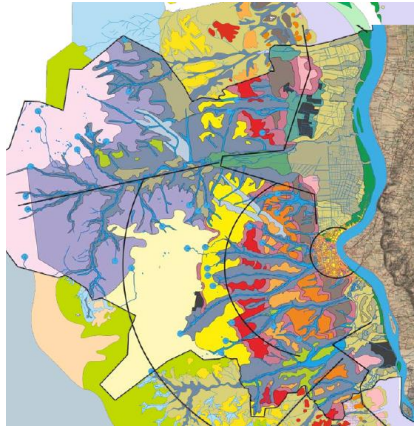
Urbanisme



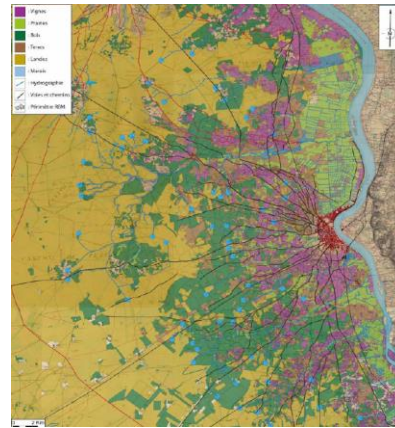
Agriculture

Eau/submersion

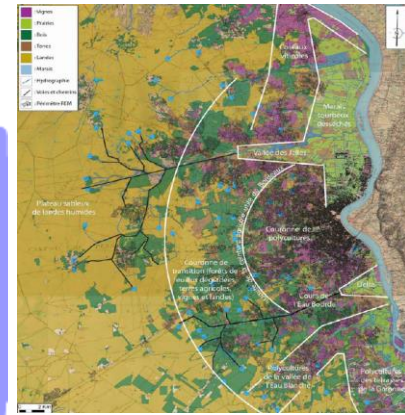
L'exemple de Bordeaux



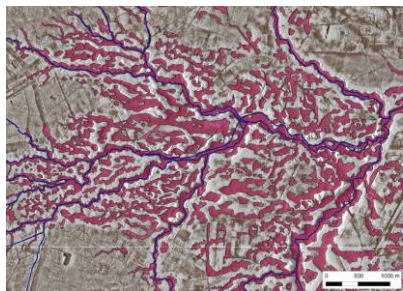
Pédologie



Histoire



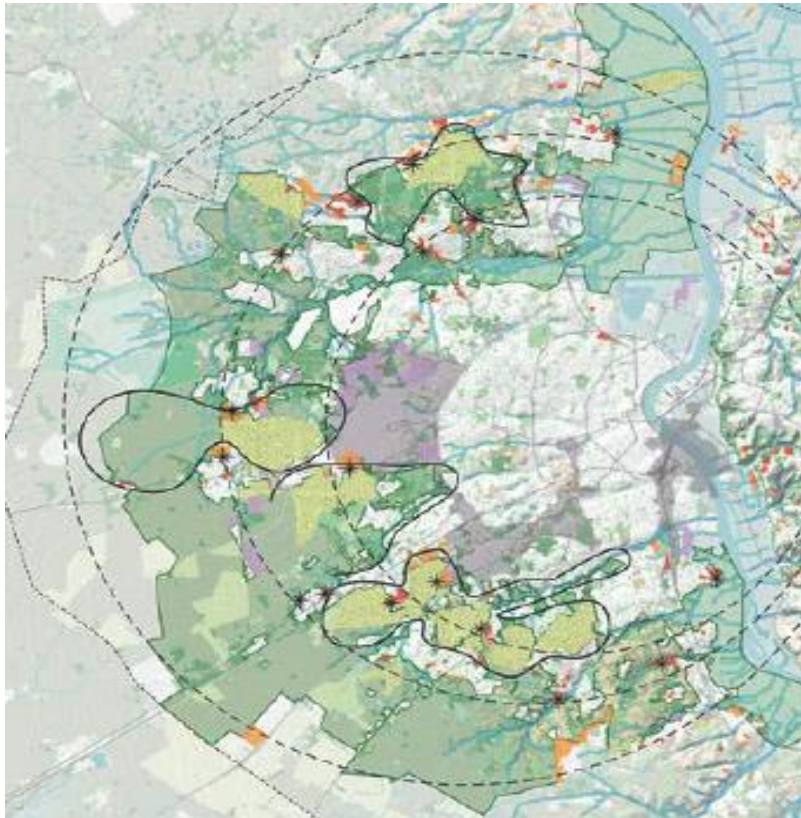
Urbanisme



Topographie

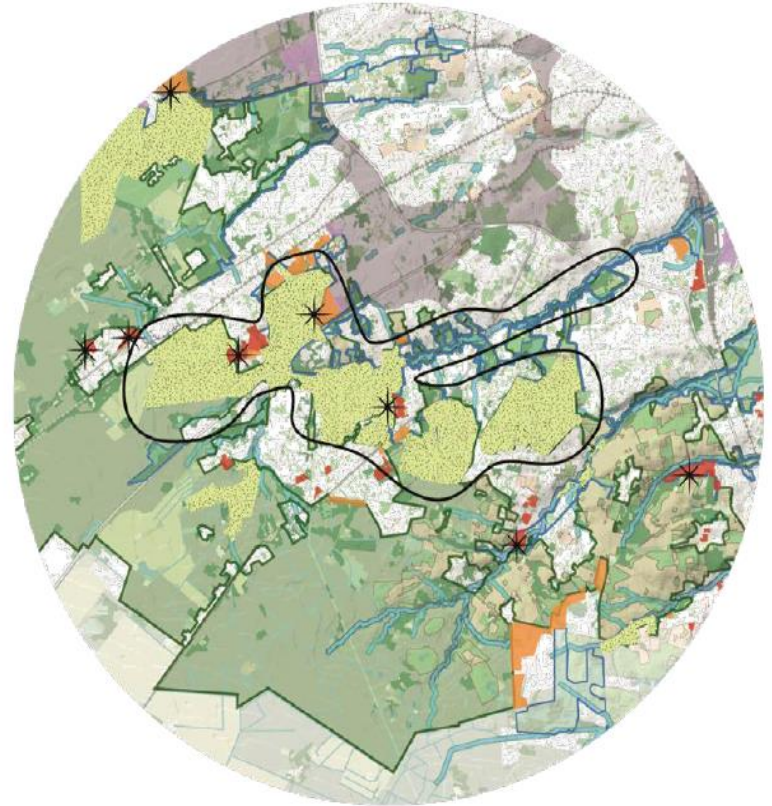
Zones humides

L'exemple de Bordeaux



Zones d'action

Lieux projet 1 - Eau Bourde



Comprendre pour décider



Projet politique

Au niveau des élus, comprendre les conséquences d'une décision;

Au niveau des citoyens, comprendre les conséquences des comportements individuels;

Connaissance du territoire.

Apprendre

Apprendre

Capter l'attention / répondre aux préoccupations locales même ciblées

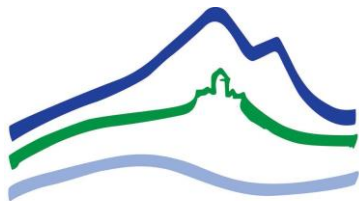
Mettre en relation / élargir le champ de compréhension

Développer une vision globale du paysage

Augmenter la qualité des politiques publiques

Apprendre





EUROPEAN LANDSCAPE CONVENTION
CONVENTION EUROPÉENNE DU PAYSAGE
COUNCIL OF EUROPE/CONSEIL DE L'EUROPE

*VINGT-DEUXIEME REUNION DU CONSEIL DE L'EUROPE
DES ATELIERS POUR LA MISE EN OEUVRE
DE LA CONVENTION EUROPEENNE DU PAYSAGE*

Espace public
Nature en ville **Économie**
Tourisme **Urbanisme**
Changement climatique
Transition énergétique **Mobilité**
Biodiversité **Agriculture**
Patrimoine