

# LANDSCAPE AND EDUCATION

Phaedon Enotiades

Department of Town Planning and Housing

Ministry of the Interior

CYPRUS







# Learning to restore old terraces

KILANI WINE VILLAGE, LIMASSOL DISTRICT



# Rehabilitation of a mining landscape

AMANTOS ASBESTOS MINE, TROODOS MOUNTAINS



Évora, 2011



# Landscape character assessment 1

LEARNING FROM INTERNATIONAL PRACTICE

## Cyprus Landscape Mapping Project

FINAL REPORT

December 2008

The Landscape Mapping Group  
The University of Reading

*Steven Warnock, Geoffrey Griffiths and Ioannis Vogiatzakis*



The University of Reading

Cetinje, 2013

# Landscape character assessment 2

ADAPTING METHODOLOGIES TO THE EASTERN MEDITERRANEAN



Andorra, 2015



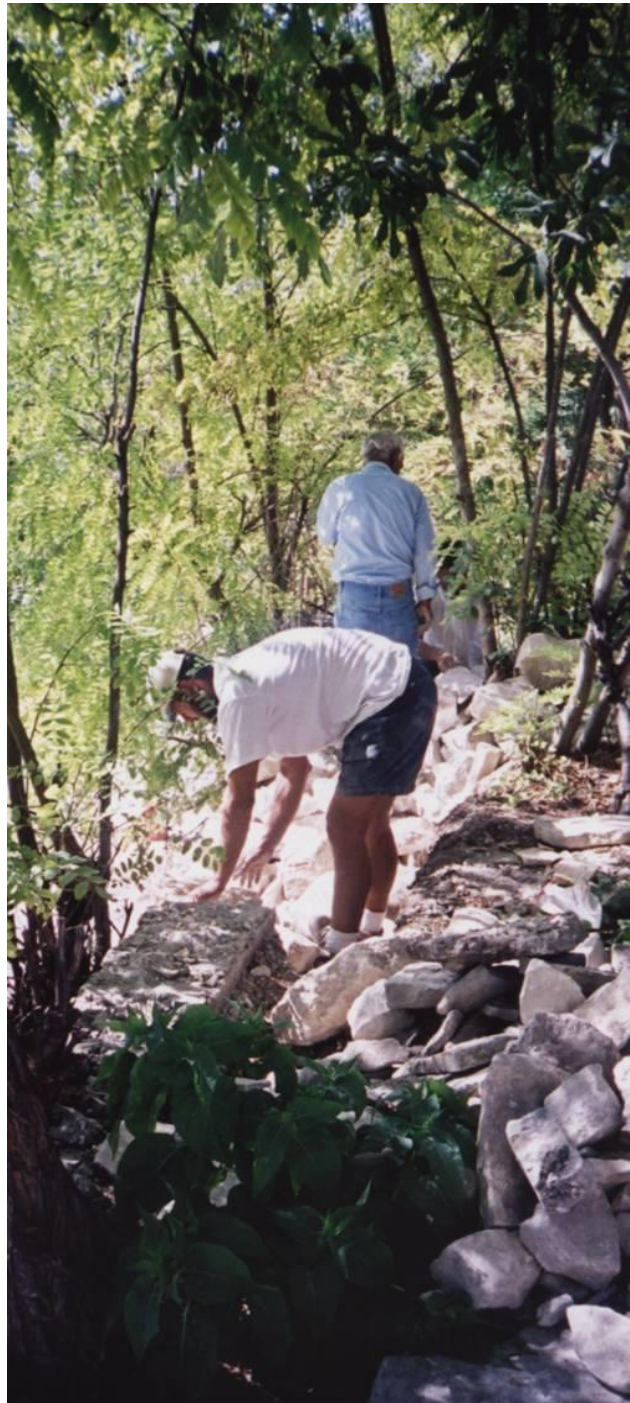
# Considering the grassroots level

ENABLING MEANINGFUL CITIZEN PARTICIPATION



Brno, 2017

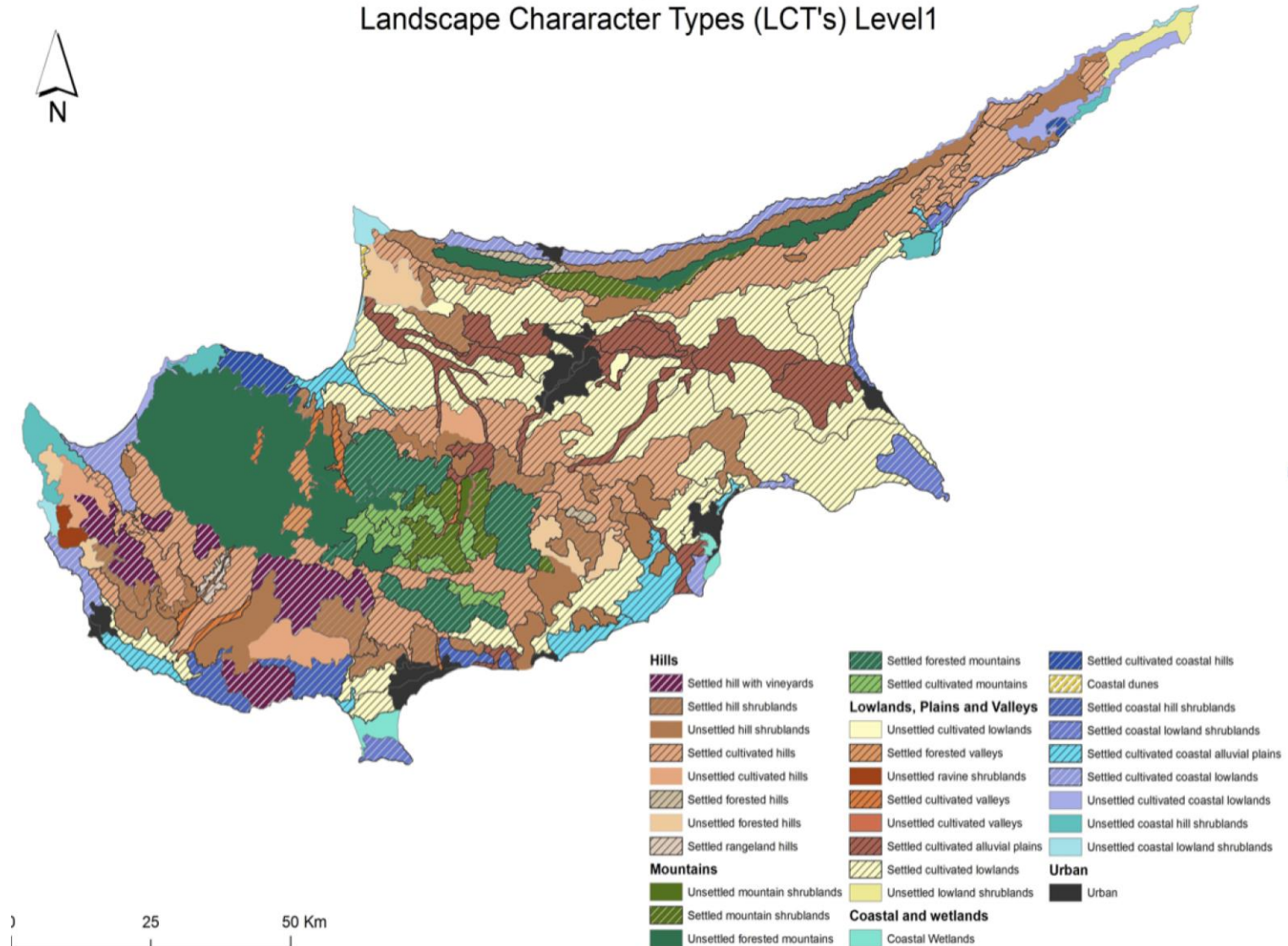






# Level 1 map: for strategic planning

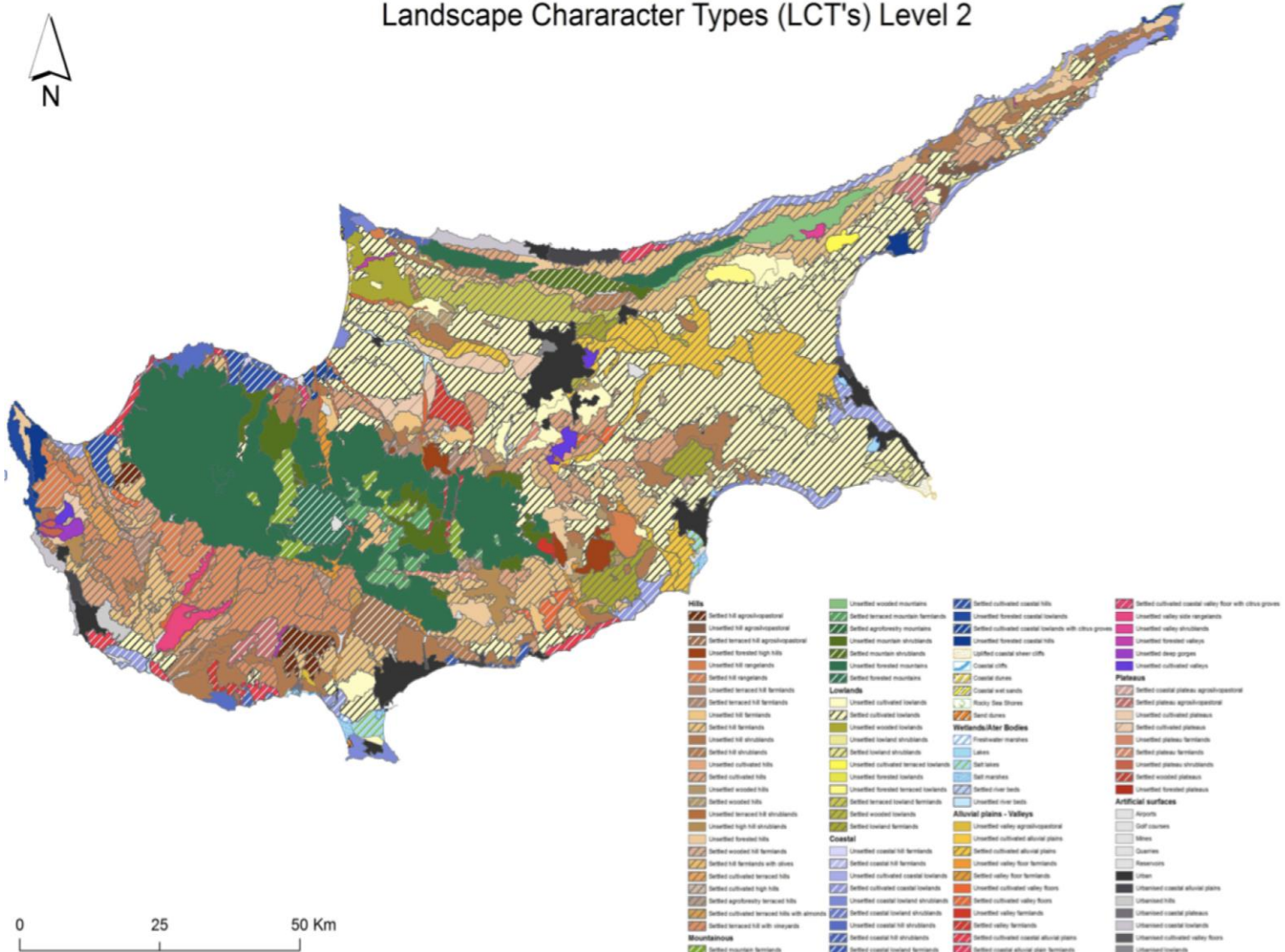
Landscape Character Types (LCT's) Level1





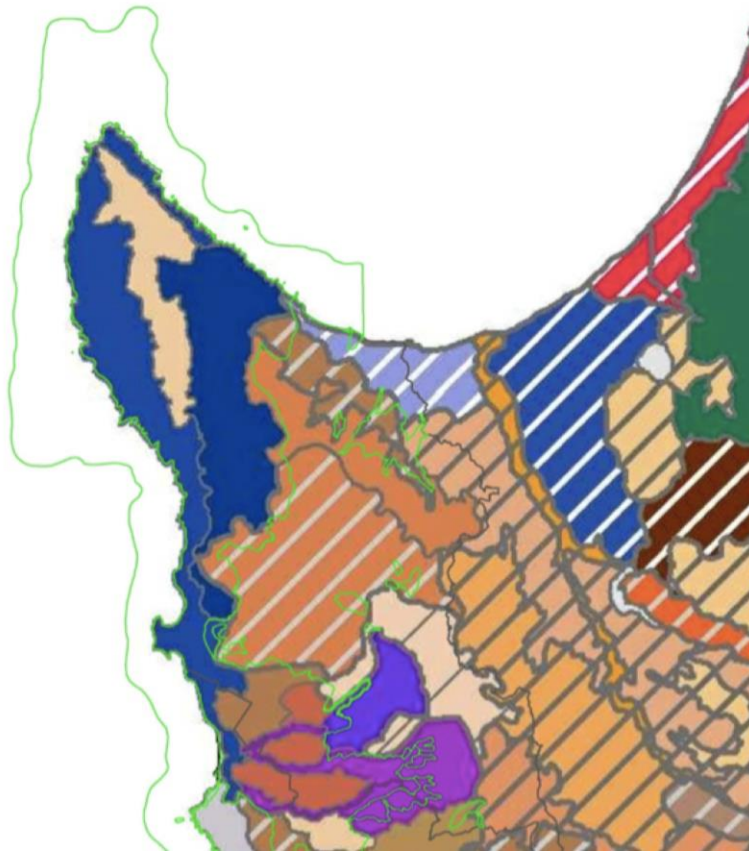
# Level 2 map: for regional planning

Landscape Character Types (LCT's) Level 2





# Level 3 map: for local planning





## ► Μεταπτυχιακό Πρόγραμμα στην Αρχιτεκτονική Τοπίου (MLA) Master in Landscape Architecture

Η διάρκεια του Προγράμματος είναι δύο έτη. Γλώσσα διδασκαλίας είναι η Ελληνική και η Αγγλική.

### Περιγραφή Προγράμματος

Το Μεταπτυχιακό Πρόγραμμα στην Αρχιτεκτονική Τοπίου, που είναι μοναδικό στην Κύπρο, ασχολείται με τη μελέτη και τον σχεδιασμό του φυσικού και ανθρωπογενούς τοπίου και φιλοδοξεί να καλύψει ένα εκπαιδευτικό κενό σε αυτή την περιοχή.

Στόχος του Προγράμματος είναι η προαγωγή του επαγγέλματος καθώς και της γνώσης στην Αρχιτεκτονική Τοπίου, η εκπαίδευση και η έρευνα που θα συμβάλουν στο έργο των αρχιτεκτόνων, γεωπόνων, κλπ. για την αναβάθμιση του περιβάλλοντος. Το Πρόγραμμα εστιάζει στις μεσογειακές συνθήκες, τόσο σε αστικό όσο και σε αγροτικό ή παράκτιο περιβάλλον, και δίνει ιδιαίτερη έμφαση σε ζητήματα αειφορίας και οικολογίας. Άλλοι στόχοι του Προγράμματος είναι η ανάπτυξη δεξιοτήτων τόσο στον σχεδιασμό και τη διαχείριση του τοπίου όσο και στην έρευνα σε κάθε κλίμακα, από τον ιδιωτικό κήπο και την αστική πλατεία μέχρι την παράκτια ζώνη και την εθνική κλίμακα, και σε κάθε τομέα, από το φυσικό μέχρι το ανθρωπογενές τοπίο (περιοχές προστατευμένες, αλλά και βιομηχανικές περιοχές και τραυματισμένα τοπία), η γνώριμία με τις μεσογειακές περιβαλλοντικές, τεχνολογικές και πολιτισμικές συνθήκες και η γνώση της σύγχρονης θεωρίας και της μεθοδολογίας στον σχεδιασμό του τοπίου.

Παράλληλα επιδιώκεται η κατάρτιση επαγγελματιών περιβαλλοντικά και κοινωνικά συνειδητοποιημένων, η προαγωγή της αειφόρου ανάπτυξης μέσω του σχεδιασμού τοπίου και η προετοιμασία των σπουδαστών για επαγγελματική σταδιοδρομία στην Αρχιτεκτονική Τοπίου ή την ερευνητική ενασχόληση.



### Δομή Προγράμματος

Το Πρόγραμμα παρέχει γνώσεις στους παρακάτω τομείς: θεωρία και ιστορία τοπίου, φυτών, οικολογία και αειφορία, αστικός σχεδιασμός, αποκατάσταση περιβάλλοντος, σχεδιασμός πάρκων, ακτών και υπαίθριων χώρων αναψυχής καθώς και σχεδιασμός της πράσινης υποδομής όπως και πρόβλεψη σε ποικίλες κλίμακες σχεδιασμού, προγραμματισμού και διαχείρισης τοπίου.

Είναι προσανατολισμένο στο άμεσο και ευρύτερο μεσογειακό περιβάλλον και τοπία και εστιάζει:

- Στη διαδικασία σχεδιασμού τοπίου (ανάλυση και σχεδιασμός)
- Στην οικολογία και το περιβάλλον (αειφόρος ανάπτυξη και διατήρηση τοπίου)
- Στις φυτεύσεις και τις τεχνολογίες κατασκευής τοπίου
- Στην αποκατάσταση και συντήρηση τοπίου
- Στην πολιτιστική κληρονομιά του ανθρωπογενούς και φυσικού περιβάλλοντος.

Το Πρόγραμμα κατανέμεται σε τέσσερα εξάμηνα σπουδών. Σε κάθε εξάμηνο ο πυρήνας είναι το εργαστήριο σχεδιασμού τοπίου γύρω από το οποίο διαρθρώνονται τα υπόλοιπα μαθήματα.

Τα εργαστήρια είναι αυξανόμενης κλίμακας και πολυπλοκότητας, κινούμενα από το δομημένο και ανθρωπογενές περιβάλλον προς το φυσικό.

Οι γνωστικές περιοχές που περιλαμβάνει είναι:

- Ο Σχεδιασμός Τοπίου
- Η Θεωρία και η Ιστορία Τοπίου
- Οικολογία και Αειφορία
- Οι Τεχνικές Κατασκευής Τοπίου
- Οι Τεχνικές Αναπαράστασης-Σχεδίασης Τοπίου
- Οι Επαγγελματικές Πρακτικές

### Πρώτο εξάμηνο

Οι σπουδαστές εισάγονται στις αρχές του σχεδιασμού, της ιστορίας και θεωρίας, της κατασκευής τοπίου και της τεχνολογίας των φυτεύσεων. Το εργαστήριο σχεδιασμού διαδραματίζει πρωτεύοντα ρόλο στη διδασκαλία και επεξεργάζεται μικρής κλίμακας παρεμβάσεις στο φυσικό και κατασκευασμένο περιβάλλον (π.χ. αυλές, πλατείες, κήποι-γλυπτά).

### Δεύτερο εξάμηνο

Οι σπουδές συνεχίζονται με ένα προχωρημένο εργαστήριο αρχιτεκτονικής τοπίου, το οποίο αναφέρεται σε μεγάλη αστική κλίμακα, σε περιστατικές περιοχές ή σε παράκτιες ζώνες. Ο σχεδιασμός ερευνά ζητήματα πολιτισμικών και κοινωνικο-οικονομικών παραμέτρων, σε συνδυασμό με θέματα οικολογικά, λειτουργικά και αισθητικά. Ιδιαίτερη έμφαση δίνεται στις μεσογειακές συνθήκες.

### Επαγγελματικές Προοπτικές

Οι πτυχιούχοι Αρχιτέκτονες Τοπίου μπορούν να στελεχώσουν μελετητικά γραφεία, εκπαιδευτικούς οργανισμούς και άλλους δημόσιους και ιδιωτικούς φορείς. Το Μάστερ στην Αρχιτεκτονική Τοπίου ακολουθεί τις προδιαγραφές του Ευρωπαϊκού Ιδρύματος Αρχιτεκτόνων Τοπίου (EFLA), της Διεθνούς Ομοσπονδίας Αρχιτεκτόνων Τοπίου (IFLA) των Ευρωπαϊκών Χωλών της Αρχιτεκτονικής Τοπίου (ECLAS) και του Βρετανικού Ινστιτούτου Αρχιτεκτονικής Τοπίου, καθώς και του Πανελληνίου Συλλόγου Αρχιτεκτόνων Τοπίου, όπου οι απόφοιτοι μπορούν να εγγραφούν ως Αρχιτέκτονες Τοπίου και να εργαστούν στον διεθνή χώρο.

### Τρίτο εξάμηνο

Το εργαστήριο σχεδιασμού επικεντρώνεται στην αποκατάσταση και διαχείριση του τοπίου (βιομηχανικά τοπία, δίοδοι αυτοκινητοδρόμων, κλπ) και στην κριτική παρουσίαση της σύγχρονης αρχιτεκτονικής τοπίου. Τα μαθήματα επαγγελματικών πρακτικών και νομοθεσίας εισάγουν τους σπουδαστές στις ευθύνες του επαγγέλματος.

### Τέταρτο εξάμηνο

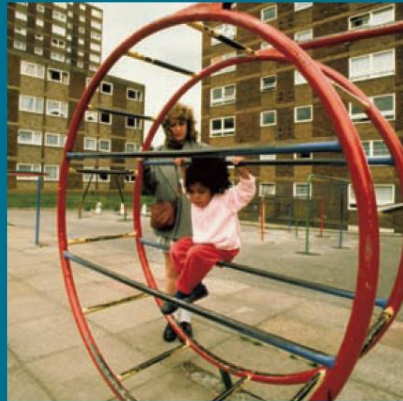
Η κύρια δραστηριότητα του τελευταίου εξαμήνου είναι η ερευνητική και διπλωματική εργασία σε θέμα που ενδιαφέροντος των σπουδαστών. Είναι η ευκαιρία για κάθε σπουδαστή να συνθέσει τις γνώσεις του στο πεδίο της Αρχιτεκτονικής Τοπίου και να διερευνήσει νέα ζητήματα, παρουσιάζοντας φιλελεύθερες ιδέες. Το εργαστήριο αυτού του εξαμήνου καλύπτει τα πιο ευαίσθητα τοπία της Κύπρου, όπως π.χ. πολιτισμικά τοπία, τουριστικές παράκτιες ζώνες, φυσικά τοπία, παράκτια και της ενδοχώρας.



# Η Ευρωπαϊκή Σύμβαση για το Τοπίο

## *The European Landscape Convention*

*Florence, 20 October 2000*

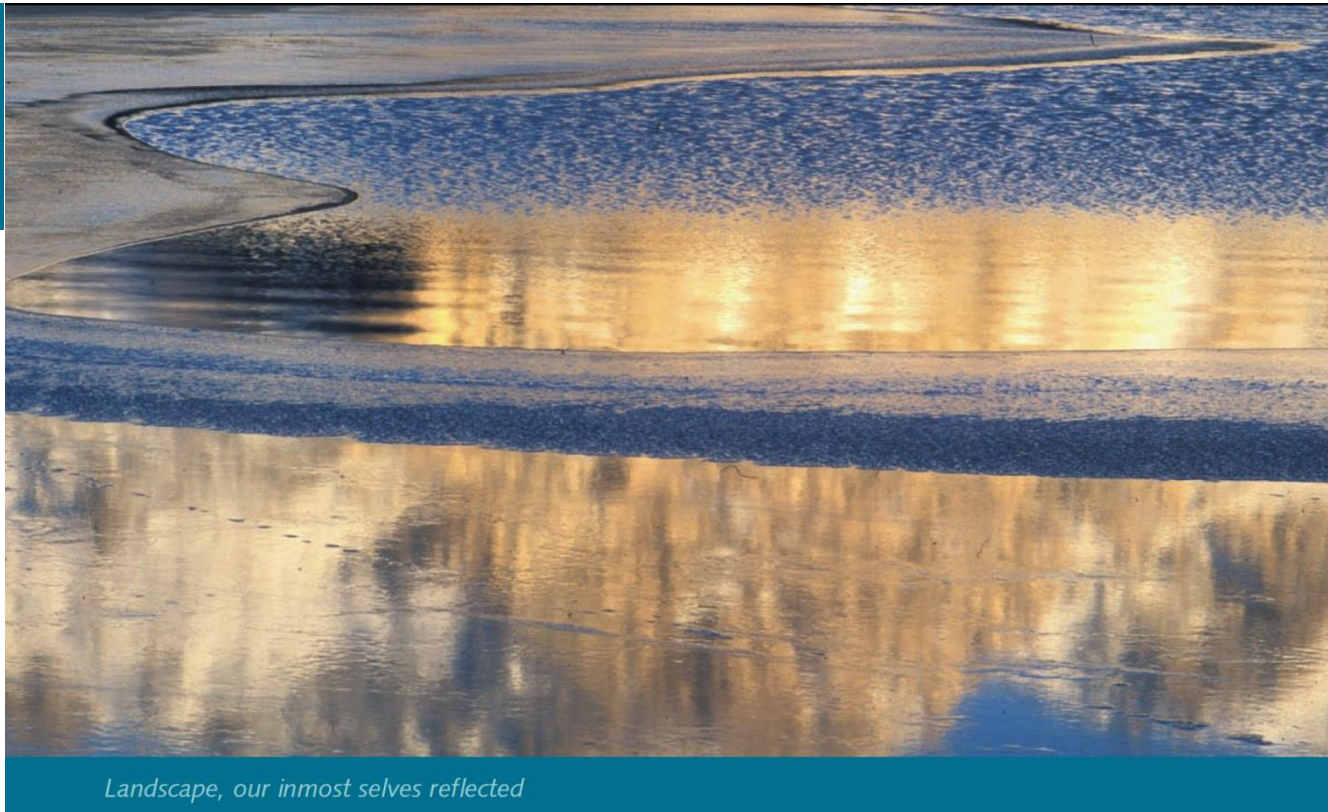


*On the basis of a first draft elaborated by the Congress of Local and Regional Authorities of Europe, the Committee of Ministers of the Council of Europe decided to create a restricted group of experts mandated to draw up a European Landscape Convention, under the aegis of the Cultural Heritage Committee and of the Committee for the activities of the Council of Europe in the field of Biological and Landscape Diversity. As a result of the work of this Group of experts, in which the main international governmental and non-governmental organisations concerned were involved, the Committee of Ministers of the Council of Europe adopted the final text of the Convention on 19 July 2000.*

*The European Landscape Convention was opened for signature in Florence, Italy, on 20 October 2000 in the framework of the Council of Europe Campaign “Europe, a common heritage”.*



# Η Ευρωπαϊκή Σύμβαση για το Τοπίο







ΕΥΡΩΠΑΪΚΕΣ ΗΜΕΡΕΣ ΚΛΗΡΟΝΟΜΙΑΣ 2017  
EUROPEAN HERITAGE DAYS 2017

# ΤΟΠΙΟ LANDSCAPE

Η ΚΛΗΡΟΝΟΜΙΑ ΓΥΡΩ ΜΑΣ  
THE HERITAGE AROUND US

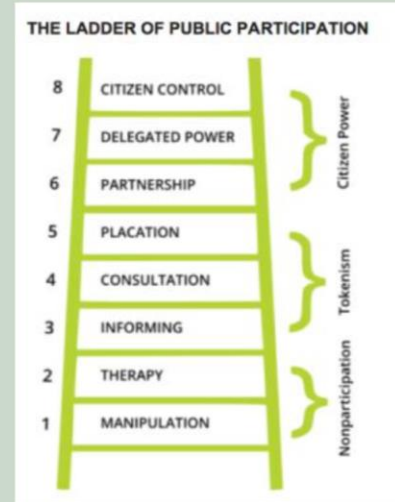
01 - 16 ΟΚΤΩΒΡΙΟΥ 2017  
01 - 16 OCTOBER 2017



[www.moi.gov.cy/tp](http://www.moi.gov.cy/tp)  
[europeanheritagedays.com](http://europeanheritagedays.com) [facebook.com/EHDCy](https://www.facebook.com/EHDCy)

ΥΠΟΥΡΓΕΙΟ ΕΣΩΤΕΡΙΚΩΝ • ΤΜΗΜΑ ΠΟΛΕΟΔΟΜΙΑΣ ΚΑΙ ΟΙΚΗΣΕΩΣ • ΜΙΑ ΚΟΙΝΗ ΔΡΑΣΗ ΤΟΥ ΕΥΡΩΠΑΪΚΟΥ ΣΥΜΒΟΥΛΙΟΥ ΚΑΙ ΤΗΣ ΕΥΡΩΠΑΪΚΗΣ ΕΠΙΤΡΟΠΗΣ  
MINISTRY OF INTERIOR • TOWN PLANNING AND HOUSING DEPARTMENT • A JOINT ACTION OF THE COUNCIL OF EUROPE AND THE EUROPEAN COMMISSION

## PUBLIC PARTICIPATION, LOCAL DEMOCRACY and LANDSCAPE PRESERVATION



New public participation procedures were introduced since 2007 for the preparation of Development Plans:

- The difficult route from tokenism to partnership



SOURCE: LOCAL DEVELOPMENT PILOT PROJECT FOR THE WINE VILLAGES OF LIMASSOL



## LANDSCAPE ECONOMIC VALUES and SPATIAL PLANNING





This post included a question: ¶

How many landscapes you perceive and recognize in the picture? Describe them, if possible. ☒

Reactions generated: ¶

Kouklia village, Paphos ☒

1. Windmills, a man-made landscape; 2. Green wooded area in the background, a natural landscape; 3. Village settlement, a rural inhabited landscape; 4. Archaeological site landscape; 5. Arable farmland landscape ☒

Ancient Palaepahos in the village of Kouklia, wind generators in the background ☒

What do I win if I get it right? ☒

1. Archaeological site; 2. Village; 3. Dry arable land; 4. Hilly landscape in the background ☒

In the foreground an archaeological site; in the middle ground part of a village with an old church; behind the village a hilly landscape; in the background wind generators. It is a relatively homogenous landscape with a sequence of distinct views ☒

Too much analysis for a picture without a main theme ☒

I don't live in Cyprus, so I don't know the places mentioned above. I just see an area, which means one landscape ☒

Archaeological site; rural settlement with trees and arable fields; hills with wind generators. Isn't it all one landscape though? ☒

I just see one landscape but it's not very tidy ☒

A cultural landscape. A place with variables... ☒

It depends from which perspective you look at the picture. The first thing I see, for example, are the houses, behind these I see hills with wind generators, the clouds, then I look at the archaeological site, the farmland on the right, with mountains in the background. Basically it is about just one landscape, it depends on where one focuses ☒

Wind generator park on the hill in the background, a village in front with some green, an ancient settlement even closer and dry land all around. This harsh view is tempered by the blue sky, dotted with dark clouds to the west ☒



# Limassol seafront transformations

LIMASSOL LANDSCAPE INITIATIVE, SUMMER 2018



# Landscape Impact Assessment

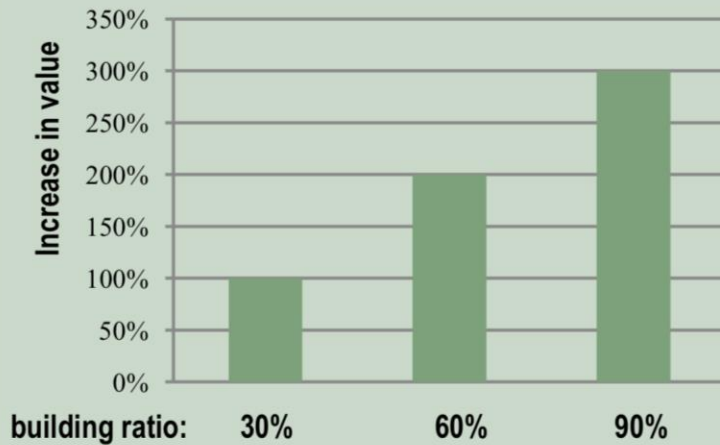
LIMASSOL LANDSCAPE INITIATIVE, SUMMER 2018





# LANDSCAPE ECONOMIC VALUES and SPATIAL PLANNING

## Land value after change in zoning



Add from www:

**Agricultural zone:**

**Building ratio: 15%**

**Suitable for: investment, housing, photovoltaic park**

**Good location, nice view, asphalt road, near village, fast developing area**

SOURCE: ELECTRONIC PRESS