

Le paysage dans les territoires ruraux en transition énergétique, agricole et démographique



Patrice Collignon

Administrateur délégué auprès du Conseil de l'Europe

Association internationale

Ruralité-Environnement-Développement

Le paysage dans les territoires ruraux en transition énergétique, agricole et démographique

Patrice Collignon

Administrateur délégué auprès du Conseil de l'Europe

Association internationale

Ruralité-Environnement-Développement

L'enjeu rural et
les dynamiques
participatives

La transition
énergétique

La transition
agricole

La transition
démographique

Et demain ?

Des
recommandations

1. L'enjeu rural et les dynamiques participatives de développement

Paysages et territoires ruraux : une interrelation historique

Charte européenne de l'espace rural – Rapport de la Commission de l'agriculture et du développement rural l'Assemblée Parlementaire du Conseil de l'Europe – Mars 1996

« ...l'expression "espace rural" s'entend d'une zone intérieure ou côtière, y compris les villages et les petites villes, dans laquelle la majeure partie des terres sont utilisées pour :

- *l'agriculture, la sylviculture, l'aquaculture et la pêche,*
- *les activités économiques et culturelles des habitants de cette zone (artisans, industries, services, etc.)*
- *l'aménagement de zones non urbaines de loisirs et de distractions ou de réserves naturelles,*
- *d'autres usages tels que le logement. »*

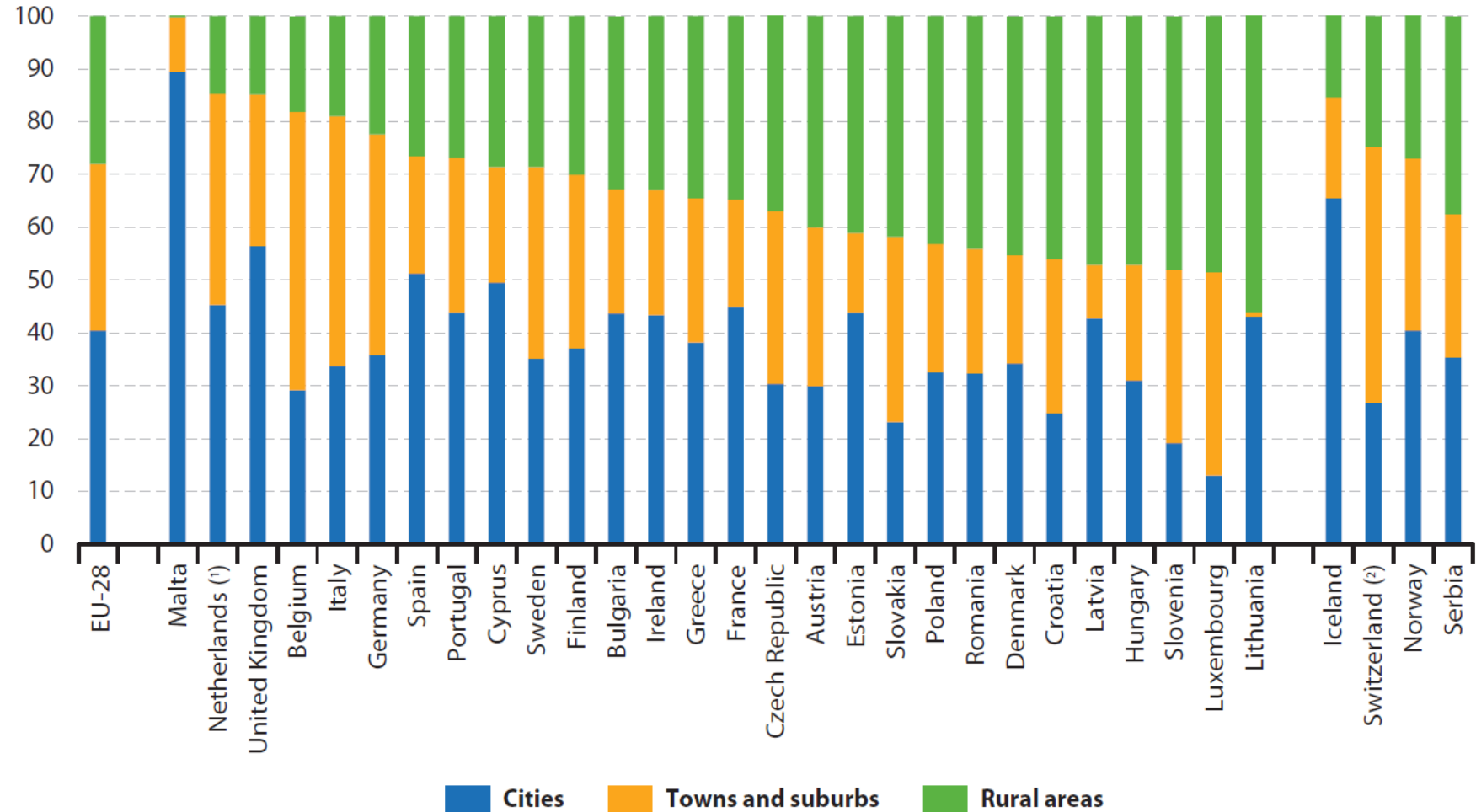
OCDE

Le milieu rural englobe l'ensemble de la population, du territoire et des autres ressources des campagnes, c'est-à-dire des zones situées en dehors des grands centres urbanisés.

1. L'enjeu rural et les dynamiques participatives de développement

Part de la population totale, par degré d'urbanisation (en %)

Données Eurostat 2015



1. L'enjeu rural et les dynamiques participatives de développement

Les territoires « à dominante rurale ou intermédiaire au sein de l'UE-28 (données 2017)

- 80 % du territoire
- 53 % de la population
- 42 % de la valeur ajoutée
- 53 % de l'emploi



Rural

Au-delà des données statistiques

Des caractéristiques subjectives

- relations différenciées à l'espace, à la nature, au temps et au climat

Et des clichés à dépasser !

Territoire rural : dépasser les clichés

Paysan

Nature

Agriculture

Conservateur

Bon sens



Territoire rural : dépasser les clichés

Citoyen

Nature

Bio

Innovation

Sagesse



1. L'enjeu rural et les dynamiques participatives de développement

- **Une mosaïque de territoires ruraux** qui maillent l'espace européen et participent à la **diversité** des cultures qui caractérise le continent européen



1. L'enjeu rural et les dynamiques participatives de développement

➤ Une mosaïque de territoires ruraux dont certains présentent un caractère paysager remarquable :

- parcs naturels (nationaux, régionaux...), espaces naturels reconnus (Réserves de la Biosphère, zones paysagères protégées...)

souvent exemplaires en matière de protection, gestion et aménagement du paysage

... mais

➤ les paysages ruraux ordinaires ou de faible qualité rassemblent une part importante de la population rurale et accueillent de très nombreuses activités et postes d'emplois.

➤ Article 2 de la CEP – Champ d'application : « ...la présente Convention s'applique à tout le territoire des Parties et porte sur les espaces naturels, ruraux, urbains et périurbains... Elle concerne, tant les paysages pouvant être considérés comme remarquables, que les paysages du quotidien et les paysages dégradés. »

➤ La gestion, la protection et l'aménagement des paysages ruraux ordinaires est donc un enjeu considérable, non seulement pour leurs habitants et leurs visiteurs, mais aussi pour l'attractivité de leurs acteurs économiques.

1. L'enjeu rural et les dynamiques participatives de développement

Une innovation politique pour répondre à la diversité des territoires :

le développement local intégré

- Une stratégie locale de développement au niveau d'un territoire (pluri-communal ou sous-régional)
- Une approche intégrée et multi-sectorielle guidée par une démarche ascendante et participative
- Un partenariat local public-privé de prise de décision
- Une démarche visant à l'innovation, au sens large
- Une mise en réseau et une démarche de coopération avec d'autres territoires

En phase avec les préceptes de la CEP :

politiques inclusives, participation locale, paysage facteur de développement....

1. L'enjeu rural et les dynamiques participatives de développement

En phase avec les préceptes de la CEP :

politiques inclusives, participation locale, paysage facteur de développement....

L'enjeu majeur n'est donc pas de confronter les stratégies de développement rural aux objectifs de maintien, gestion ou conservation des paysages, mais bien de faire en sorte que ces objectifs fassent partie des facteurs d'élaboration de ces stratégies locales.

Le paysage devient élément constituant des réflexions et conclusions stratégiques et facteur de développement intégré aux choix à prendre et n'est pas un critère de validation a posteriori.

2. Paysage et territoires ruraux en transition énergétique / climatique

Des orientations énergétiques : des considérations géopolitiques et climatiques

Des accords internationaux, des engagements volontaires

- Augmentation de la part des énergies renouvelables
- Réduction des émissions de CO₂ et captation
- Résilience aux changements climatiques



2. Paysage et territoires ruraux en transition énergétique / climatique

Une menace globale, une réponse nécessaire de tous les territoires

Tant en termes actuels que futurs, la question stratégique posée :

- **Comment faire des territoires ruraux des espaces qui apportent leur part de solution au défi climatique ?**

interpelle en écho la gestion paysagère.

Sauf à prendre le risque de marginaliser davantage les territoires ruraux, la gestion paysagère doit aussi se réfléchir en positionnement proactif par rapport aux solutions à apporter aux défis.

Si l'on veut que les territoires ruraux apportent une contribution équitable aux réponses climatiques, le paysage de ces espaces sera impacté et devra évoluer.

2. Paysage et territoires ruraux en transition énergétique / climatique

Les approches intégrées et mutualisées comme réponses méthodologiques

Identifier tous les potentiels locaux (biomasse, hydraulique, éolien, photovoltaïques...)

Développer une vision intégrative des consommations et des productions

➤ pour dépasser les solutions standardisées, individualisées et sectorielles

Éolien

- recherches économiques mais aussi paysagères, partage local des retombées financières



Panneaux photovoltaïques

- intégration, design, exploitation groupée, valorisation des meilleures surfaces existantes, fermes solaires, champs photovoltaïques bien intégrés...



3. Paysage, territoires ruraux et transition agricole

Agriculture et foresterie : acteurs majeurs du paysage des territoires ruraux

Une évolution peu favorable aux paysages

productivité, réduction du nombre d'exploitations, financiarisation
politique agricole peu cohérente en cours de correction

(aides découplées, surface d'intérêt écologique, éléments paysagers...)



Des signaux faibles mais positifs

demande sociétale, environnement, produits sains, bien-être animal

3. Paysage, territoires ruraux et transition agricole

Impacts climatiques sur l'agriculture / la sylviculture

effets variés selon les régions

prévention des incidents climatiques (*inondations, incendies...*)

captation du carbone (agroforesterie...)

Un rôle dans la diversification énergétique

biomasse

cultures énergétiques

? impacts territoriaux dans objectifs énergétiques

adoptés par les acteurs nationaux, européens ou mondiaux



3. Paysage, territoires ruraux et transition agricole

Agriculture européenne en transition trop lente

Vers des politiques agricoles mieux en phase

avec les préoccupations citoyennes (nature, paysage, produits sains...)

renforçant les liens avec le territoire (animation, production...)

intégrant climat et énergie dans une vision d'anticipation (aide à la transition)

réinventant souvent des pratiques antérieures



4. Paysage, territoires ruraux et transition démographique

Des évolutions divergentes selon les territoires, schématisées :

- des zones de croissance (ou de stabilité)
 - endogène et attractives
 - grâce à leurs atouts naturels ou spécifiques
 - à leurs dynamiques territoriales
 - ou de croissance exogène bénéficiant de leur proximité avec des pôles urbains et en voie de rurbanisation



- des zones de déprise (en termes d'activités, d'emploi, de population, de vieillissement...), souvent excentrées

4. Paysage, territoires ruraux et transition démographique

Des territoires sous pression démographique

- Consommation de l'espace agricole, forestier ou naturel
- Extensions d'habitats ou d'infrastructures, densification plus ou moins anarchiques, souvent de piètre qualité

Enjeux :

- **qualité du paysage extérieur** par la maîtrise du foncier avec des outils de gestion prospectifs appuyés sur un cadre d'information et de connaissance (bonnes pratiques, agences et atlas du paysage...)
- **qualité du paysage intérieur des villages** garant d'une perception positive du cadre de vie, dans le respect de l'histoire du lieu



4. Paysage, territoires ruraux et transition démographique

Des territoires sous pression démographique : qualité du paysage intérieur des villages
des objectifs pas forcément convergents mais néanmoins à concilier :

- polyvalence d'usage de l'espace
- marqueurs de l'interrelation historique entre l'habitat et son cadre naturel et paysager
- fonctionnalité durable (longévité et faible coût d'entretien)
- cohésion sociale et convivialité (accessibilité et sécurité des usagers)

➤ **Les démarches participatives de co-construction du projet local d'aménagement de l'espace public facilitent l'intégration de la donnée paysagère dans le débat**



4. Paysage, territoires ruraux et transition démographique

Des zones de déprise (en termes d'activités, d'emploi, de population, de vieillissement...), souvent excentrées

Menaces sur le paysage

- abandon ou jachère des espaces agricoles
- reforestation sauvage
- dégradation du bâti



Avenir : question politique de solidarité territoriale et d'égalité des citoyens

- Argumentation : cohésion, atouts paysagers, prévention des risques, biodiversité...
- nécessité d'impulser des ressources d'animation (financières, humaines...)

5. Et demain ?

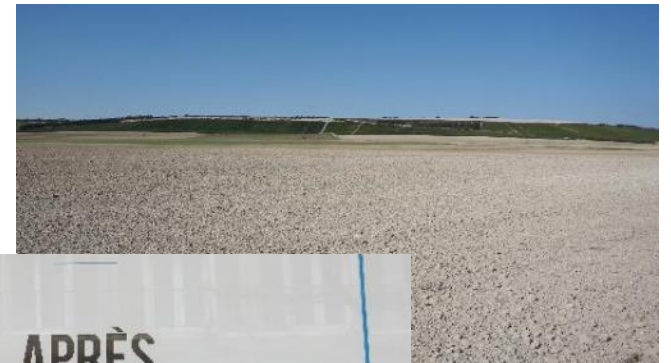
Un contexte politique peu favorable à la cohésion territoriale et sociale

**La théorie du polycentrisme métropolitain et du ruissellement,
adossée à la globalisation des échanges**

- des centres urbains dynamiques, innovants et interconnectés
- des périphéries qui leur apportent leur capital (travailleurs - consommateurs, espace..)
- des villages plus éloignés, marginalisés faute de services et d'emplois et de conditions de vie accueillantes, en manque d'exploitants agricoles

Une tendance irrépressible ou un choix politique ?

***Un contexte d'avenir incertain
mais une interrelation forte entre paysage et développement
des territoires ruraux qui persistera***



**APRÈS
LE DÉSERT MÉDICAL,
BIENTÔT
LE DÉSERT JURIDIQUE.**

5. Et demain ?

- ❑ **Danger de marginalisation de l'enjeu rural et donc de l'attention aux paysages ruraux**
 - dans le contexte de la mondialisation, d'une concurrence accrue favorisant les zones denses sources de meilleure rentabilité
 - dans un contexte d'austérité budgétaire

- **Comment replacer les territoires ruraux dans le débat de l'avenir européen ?**
- **Comment construire un dialogue plus équilibré ?**
 - entre des centres urbains denses et centralisateurs, assistés par de fortes équipes de gestion
 - et des petites entités éclatées dans l'espace avec des moyens humains souvent réduits

- **Comment construire une relation où chaque territoire et ses acteurs pourraient faire valoir leurs propres perspectives stratégiques, dont paysagères ?**

5. Et demain ?

Deux axes d'action :

1. Glissement stratégique du village et de la petite ville vers un territoire rural organisé

- avec une vision d'avenir partagée et des atouts (dont le paysage) mis en commun
- grâce à des démarches de développement local (*Charte européenne de l'autonomie locale du Conseil de l'Europe*) (*Leader*)

Le pôle rural de développement

Le pôle rural de développement est un espace habité à dominante rurale, où les évolutions sociales, économiques et spatiales sont conduites dans le cadre d'un projet intégré et prospectif de développement. Le pôle rural n'est pas une agglomération mais un territoire rural dans son ensemble qui peut donc inclure une ou plusieurs petites villes.

Glossaire de la CEMAT, 2006

5. Et demain ?

Deux axes d'action :

2. Un dialogue rendu équilibré par **une reconnaissance politique affirmée et partagée des territoires ruraux** comme :
 - des **pôles de développement et d'innovation sociale** qui savent aussi s'adapter aux mutations
 - des **espaces d'initiative** qui peuvent répondre aussi aux grands défis européens de la cohésion (territoriale, économique, sociale...) et du dérèglement climatique...
- **un équilibre indispensable à la cohésion sociale et territoriale entre les Etats et Régions et au sein de celles-ci** (*Principes directeurs pour le développement territorial durable du continent européen – CEMAT 2000 – Hanovre / Article 3 du Traité de l'U.E.*)

6. Des recommandations pour l'avenir des paysages des territoires ruraux

- A. la reconnaissance politique du rôle et de l'importance des territoires ruraux** dans le développement de la société européenne (cadre de référence pour l'action publique dans ces territoires)
- B. la mise en place de démarches stratégiques intégrées et participatives** (développement adapté aux nouveaux défis mondiaux et dimension paysagère au cœur même des processus) (échelles supra-communales ou transfrontalières)
- C. la mise en valeur des paysages ruraux de qualité comme territoires pilotes** de la convergence des préoccupations paysagères et d'un développement local durable
- D. des approches territoriales globales pour répondre aux défis climatiques et énergétiques**, avec la mise en place d'instruments financiers adéquats pour faciliter la transition énergétique des territoires ruraux porteurs d'une stratégie globale incluant les aspects paysagers
- E. des formes d'agriculture plus qualitatives en termes de paysage et de gestion des sols**, avec des politiques agricoles mieux ciblées et plus respectueuses des aménités apportées par les territoires ruraux
- F. des structures d'observation paysagères et de gestion foncière** pour une intégration meilleures des préoccupations paysagères dans les documents locaux d'urbanisme

Le paysage dans les territoires ruraux en transition énergétique, agricole et démographique



Patrice Collignon
Administrateur délégué auprès du Conseil de l'Europe
Association internationale
Ruralité-Environnement-Développement
red.collignon@gmail.com

Merci de votre attention