

**COUNCIL OF EUROPE  
EUROPEAN LANDSCAPE CONVENTION**

**CONSEIL DE L'EUROPE  
CONVENTION EUROPEENNE DU PAYSAGE**

***21st MEETING OF THE WORKSHOPS FOR THE IMPLEMENTATION  
OF THE EUROPE LANDSCAPE CONVENTION***

***21<sup>e</sup> REUNION DES ATELIERS POUR LA MISE EN ŒUVRE DE  
LA CONVENTION EUROPEENNE DU PAYSAGE***

***“Landscape and education”  
« Paysage et éducation »***

**Tropea, Italy / Italie**

**3-4 October 2018 /3-4 octobre 2018**

*Study visit, 5 October 2018 / Visite d'études, 5 octobre 2018*

---

***ATELIER 1 – DEBAT GENERAL SUR LES POLITIQUES PUBLIQUES – ANDORRE***

**Mme Natàlia ROVIRA**

*Responsable de la stratégie et de la communication, Ministère de l'environnement, de l'agriculture et du développement durable, Andorre*

**Paysage et éducation en Andorre**

Suite à l'adhésion de l'Andorre à la Convention européenne du paysage, nous avons développé un atelier adressé aux écoliers de 8 à 14 ans.

L'atelier est une introduction au concept, à l'observation et à l'analyse de l'évolution du paysage à travers le jeu avec la technique de la photographie diachronique (entre les années 1940 et 2010).

Les objectifs sont de découvrir la diversité des unités paysagères en Andorre, de reconnaître les éléments qui la composent et ses valeurs qui y sont associées et de prendre conscience des changements dans les paysages en relation avec les activités humaines qui s'y déroulent.

# son paisatge



## 1. Qu'est-ce que le paysage?

Le paysage est bien plus qu'une vue agréable ou une jolie photo.

Définition du paysage selon la Convention européenne - 2000

En 2012, l'Andorre a adhéré à la Convention européenne du paysage.

### Les valeurs du paysage

Valeurs écologiques: biodiversité et relief, géologie, etc.

Valeurs productifs: services socioéconomiques

Valeurs sociales; loisirs

Valeurs historiques: patrimoine culturel et archéologie

Valeurs esthétiques et sensoriels: sentiments, beauté, inspiration par les couleurs et les textures, formes, odeurs et parfums, etc.

Valeurs symboliques: appartenance, identification, estime, etc.

Valeurs religieux et spirituels

## 2. Les composantes du paysage

### Biotiques

Action des humains

### Abiotiques

### Climat

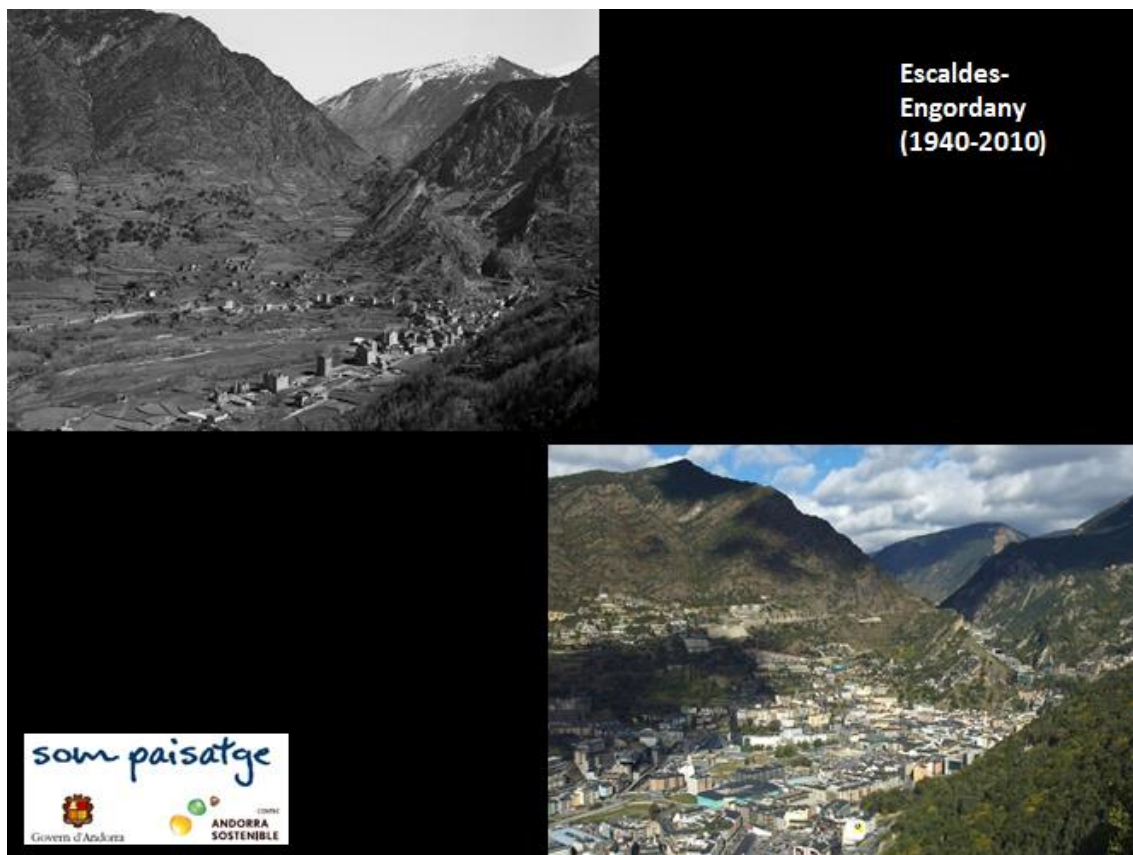
- Pluie et neige
- Soleil
- Vent

### Relief

- Montagnes
- Vallées
- Rivières

### 3. Les modifications dans le paysage

Cherchez les différences entre les deux photographies



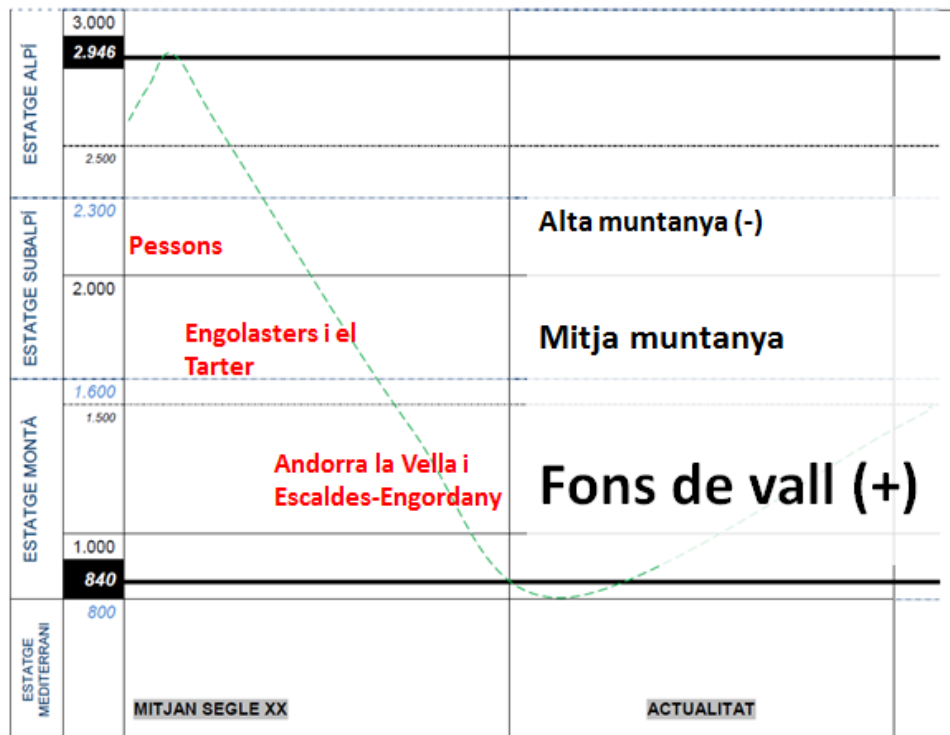
Llac de  
Pessons  
(1940-2010)



St. Pere del  
Tarter (1940-  
2010)



#### 4. Où ont eu lieu les principales modifications dans le paysage ?



#### 5. Conclusions

- Les paysages sont le résultat de facteurs naturels et de facteurs humains
- Les paysages ont de multiples valeurs: naturelles et socioculturelles
- Au cours des cinq dernières décennies, les modifications du paysage ont été accélérées, liées à l'activité humaine, en particulier au fond de la vallée
- Certains changements ont amélioré notre qualité de vie

Mais, d'autres nous ont rendus plus vulnérables aux risques naturels

Depuis 2013, plus de 1.600 écoliers des 10.000 enfants scolarisés en Andorre ont participé aux ateliers.