

- Convention d'Istanbul -

Convention sur la prévention et la lutte contre la violence à l'égard des femmes et la violence domestique

La Convention d'Istanbul repose sur quatre piliers

PRÉVENTION

PROTECTION

POURSUITES

POLITIQUES COORDONNÉES

PRÉVENTION

Si un pays a ratifié la Convention d'Istanbul,
il devra prendre les mesures suivantes :



FORMATION DES
PROFESSIONNEL-LE-S



PARTICIPATION DES MÉDIAS
ET DU SECTEUR PRIVÉ



ENGAGEMENT DES
HOMMES ET DES GARÇONS



CAMPAGNES DE
SENSIBILISATION



PROGRAMMES DE
RÉHABILITATION
POUR LES AUTEUR-E-S



ÉDUCATION À LA NON-VIOLENCE
ET À L'ÉGALITÉ ENTRE
LES FEMMES ET LES HOMMES



PROMOTION DE
L'AUTONOMISATION
DES FEMMES



REMISE EN CAUSE
DES STÉRÉOTYPES
DE GENRE

- Convention d'Istanbul -

Convention sur la prévention et la lutte contre la violence à l'égard des femmes et la violence domestique

La Convention d'Istanbul repose sur quatre piliers

PRÉVENTION

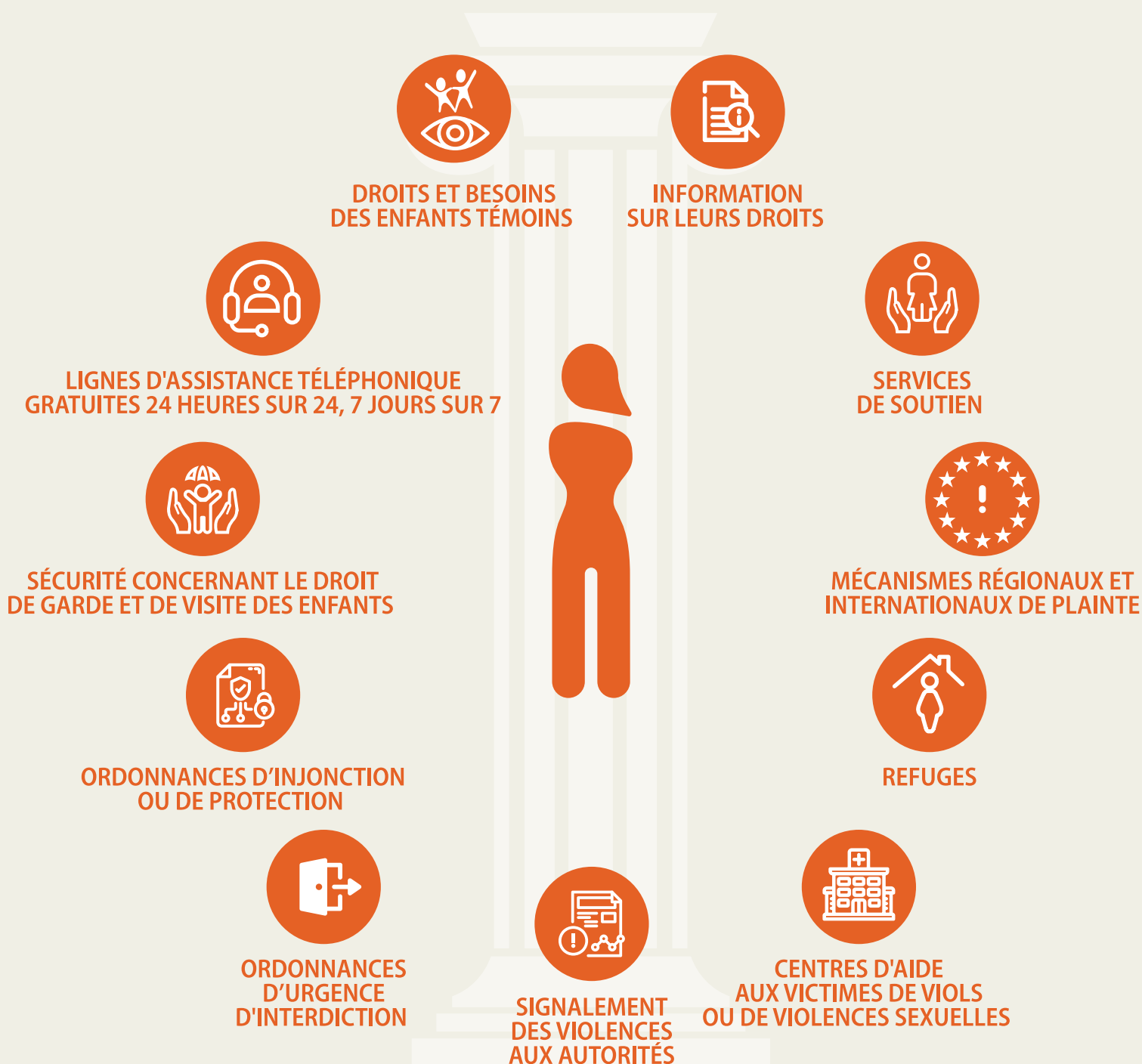
PROTECTION

POURSUITES

POLITIQUES COORDONNÉES

PROTECTION

La sécurité et les besoins des victimes et des témoins doivent être au cœur de toutes les mesures de protection adoptées par un pays. Leurs droits comprennent :



- Convention d'Istanbul -

Convention sur la prévention et la lutte contre la violence à l'égard des femmes et la violence domestique

La Convention d'Istanbul repose sur quatre piliers

PRÉVENTION

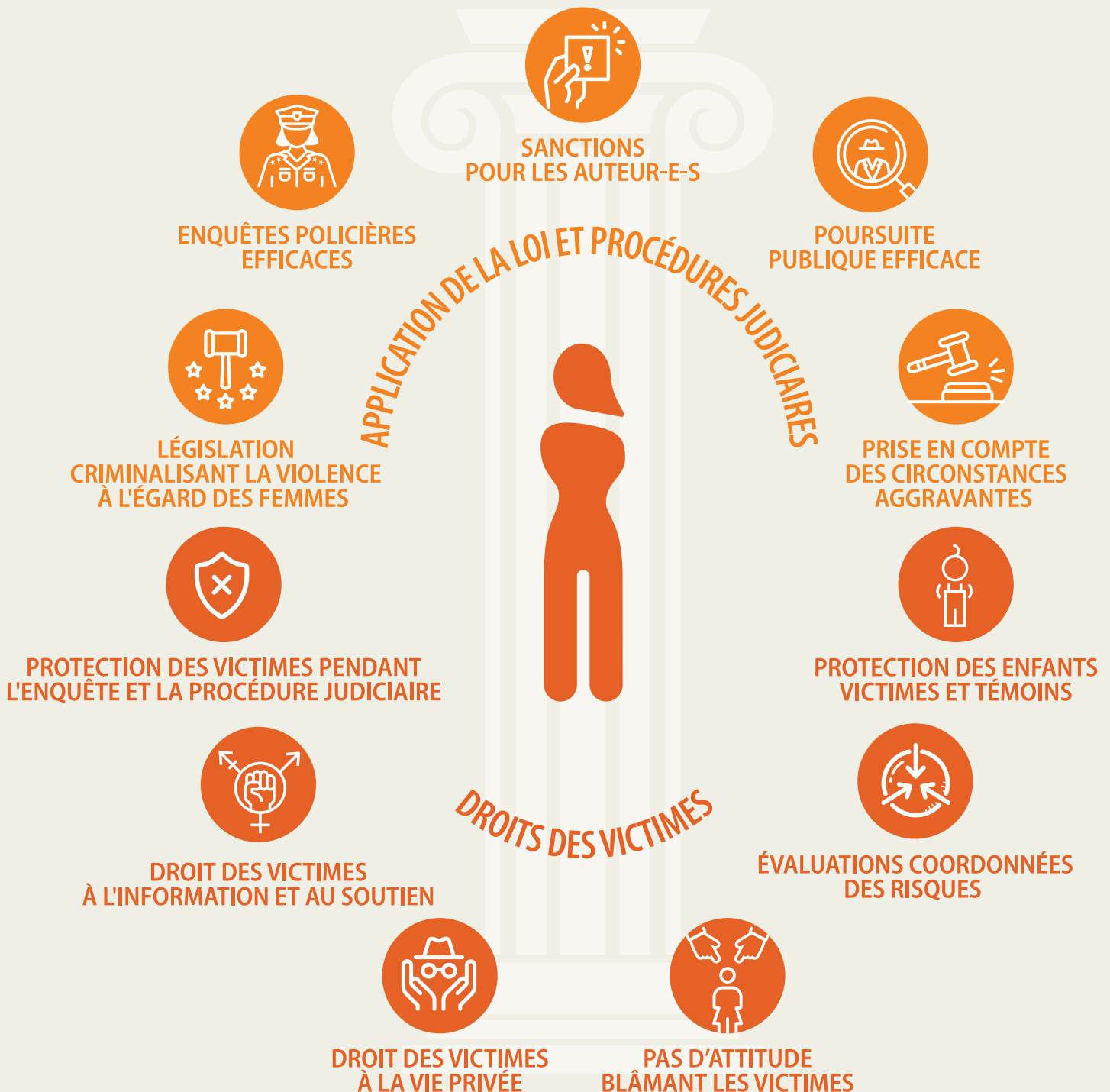
PROTECTION

POURSUITES

POLITIQUES COORDONNÉES

POURSUITES

Si un pays a ratifié la Convention d'Istanbul,
il devra assurer :



- Convention d'Istanbul -

Convention sur la prévention et la lutte contre la violence à l'égard des femmes et la violence domestique

La Convention d'Istanbul repose sur quatre piliers

PRÉVENTION

PROTECTION

POURSUITES

POLITIQUES COORDONNÉES

POLITIQUES COORDONNÉES

Si un pays a ratifié la Convention d'Istanbul,
il devra prendre les mesures suivantes :



RECHERCHE ET
COLLECTE DE DONNÉES



COOPÉRATION
INTERINSTITUTIONNELLE



RÉPONSE DE LA SOCIÉTÉ
DANS SON L'ENSEMBLE



SOUTIEN ET TRAVAIL
AVEC LA SOCIÉTÉ CIVILE ET LES ONG



LÉGISLATION COMPLÈTE ET
POLITIQUES SENSIBLES À
LA DIMENSION DE GENRE



COORDONNER L'ACTION
ET SURVEILLER
LA MISE EN ŒUVRE



FINANCEMENT DES
POLITIQUES ET DES SERVICES



POLITIQUES FONDÉES
SUR LES DROITS HUMAINS