

# CENTRE NORD-SUD DU CONSEIL DE L'EUROPE



Promouvoir le dialogue et la coopération  
autour des valeurs, normes et outils  
du Conseil de l'Europe au-delà du continent



Instrument clé de la dimension extérieure du Conseil de l'Europe, le Centre Nord-Sud (CNS) agit comme vecteur de transmission de ses valeurs, normes et outils au-delà du continent européen, à travers le dialogue politique, le réseautage et la mise en œuvre de projets de coopération.

Accord partiel élargi du Conseil de l'Europe, il réunit plusieurs pays européens et africains pour échanger et agir sur des problématiques partagées.

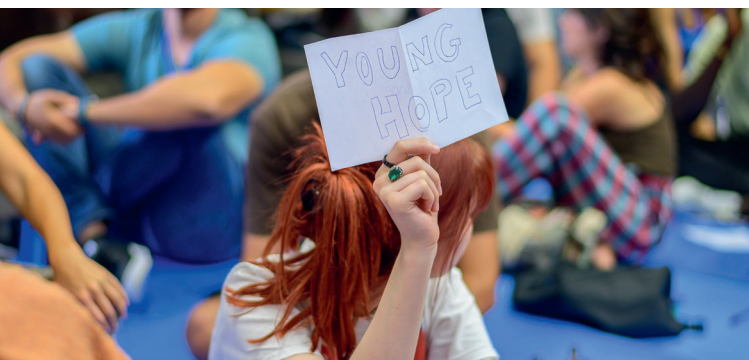
## AVANTAGES COMPARATIFS...

■ Le « quadrilogue » institutionnalisé mobilisant des représentants de haut niveau de gouvernements, de parlements, d'autorités locales et régionales, ainsi que la société civile de différentes régions du monde pour travailler ensemble sur des questions d'intérêt commun.

■ Le rôle de premier plan joué par la société civile grâce à un solide réseau d'organisations de jeunesse assurant une participation structurée, inclusive, durable et à effet multiplicateur.

■ Trente-quatre ans d'expertise dans les domaines de l'éducation à la citoyenneté mondiale, du dialogue interculturel et de la coopération dans le secteur de la jeunesse en Europe et au-delà.

■ Un mandat géographique élargi couvrant en particulier le voisinage méridional et l'Afrique subsaharienne.



## ...AU SERVICE D'ÉVÉNEMENTS PHARES DE HAUT NIVEAU :

---

■ **Le Forum de Lisbonne**, une plateforme qui réunit des personnalités de différentes régions du monde pour échanger de manière prospective et agir sur des questions d'intérêt commun par des initiatives telles que le Réseau des jeunes pour l'État de droit (RoLYN).

■ **La Conférence interculturelle Nord-Sud**, une rencontre internationale pour faciliter le dialogue interculturel et interreligieux.

■ **Les Universités de jeunesse** en Espagne, en Tunisie et au Cabo Verde, ont consolidé les réseaux de jeunes et joué un rôle significatif dans le développement des compétences de près de 10 000 représentants d'organisations de jeunesse en matière de droits humains, de participation démocratique, de dialogue interculturel et d'éducation à la citoyenneté mondiale.

■ **Le Prix Nord-Sud du Conseil de l'Europe** qui a distingué plus de 50 lauréats – dont André Azoulay, Bob Geldof, Kofi Annan, Mary Robinson, Simone Veil ou encore la Commission internationale contre la peine de mort – pour leurs contributions à la protection des droits humains, à la défense de la démocratie ou à la sensibilisation du public aux questions d'interdépendance et de solidarité mondiales.





## UN NOUVEL ÉLAN

■ Pour accompagner la mise en œuvre de la Déclaration de Reykjavik, la stratégie 2024-2027 du CNS renforce la dimension extérieure du Conseil de l'Europe pour :

- ▶ Améliorer l'impact de la politique de voisinage du Conseil de l'Europe avec le sud de la Méditerranée par la diffusion des valeurs et normes du Conseil de l'Europe auprès de la jeunesse, une démarche indispensable pour assurer la durabilité des réformes démocratiques.
- ▶ Développer davantage et progressivement la coopération avec des pays d'Afrique subsaharienne qui manifestent un intérêt pour les normes du Conseil de l'Europe.
- ▶ Agir en tant que plateforme de dialogue entre l'Europe et d'autres régions du monde autour des priorités du Conseil de l'Europe.

### ■ Rejoignez le Centre Nord-Sud du Conseil de l'Europe !

■ Outre le statut d'État membre, le CNS offre désormais aux pays intéressés la possibilité de participer à ses travaux en tant que membre associé.



### États membres :

Algérie, Andorre, Azerbaïdjan, Bosnie-Herzégovine, Bulgarie, Cabo Verde, Chypre, Croatie, Espagne, Grèce, Liechtenstein, Luxembourg, Malte, Monténégro, Maroc, Portugal, Roumanie, Saint-Siège, Serbie, Tunisie.

### Membre associé :

Liban

Pour en savoir plus, consultez notre site internet: [www.nscentre.org](http://www.nscentre.org)





## CENTRE NORD-SUD DU CONSEIL DE L'EUROPE

Centre européen  
pour l'interdépendance et  
la solidarité mondiales

Courriel : [nscinfo@coe.int](mailto:nscinfo@coe.int)

Adresse : Rua São Caetano, 32  
1200-829, Lisbonne, Portugal  
Tél: +351 21 358 40 30

PREIMS 059324

FRA

[www.coe.int](http://www.coe.int)

Le Conseil de l'Europe est la principale organisation de défense des droits humains du continent. Il comprend 46 États membres, dont l'ensemble des membres de l'Union européenne. Tous les États membres du Conseil de l'Europe ont signé la Convention européenne des droits de l'homme, un traité visant à protéger les droits humains, la démocratie et l'État de droit. La Cour européenne des droits de l'homme contrôle la mise en œuvre de la Convention dans les États membres.



COUNCIL OF EUROPE



CONSEIL DE L'EUROPE