



Rijksdienst voor het Cultureel Erfgoed
*Ministerie van Onderwijs, Cultuur en
Wetenschap*

Archaeology and digital technology

M. Verschuur
December 2021



Portal Heritage Quest citizen science project

PROJECTS ABOUT GET INVOLVED TALK BUILD A PROJECT NEWS NOTIFICATIONS MESSAGES HARRY_PAPE

WACHT OP CONTROLE **Erfgoed Gezocht** OVER ANNOTEREN FORUM VERZAMELINGEN MIJN WAARNEMINGEN

Please give us your feedback using this short Google form <https://forms.gle/mtRGYAW2fpb3NK7FB>

TAAK **UITLEG**

Plaats de stip op het centrum van de mogelijke grafheuvel

grafheuvel 0 drawn

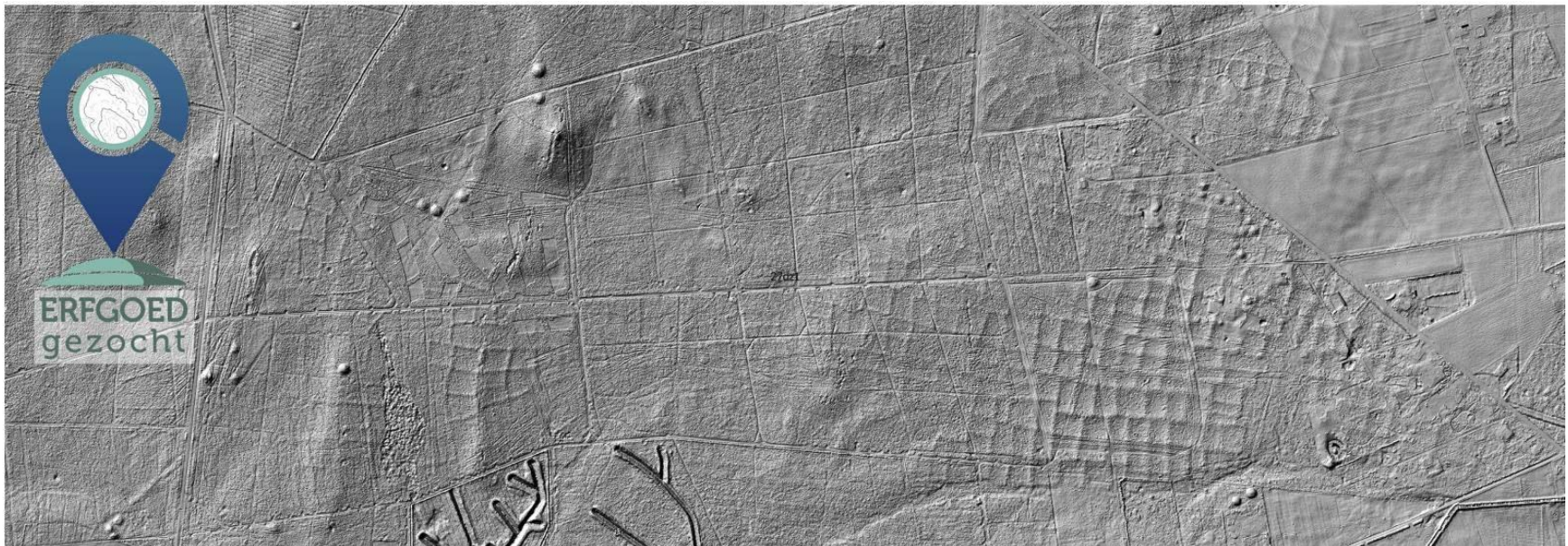
HULP NODIG MET DEZE TAAK?

Volgende →

FIELD GUIDE

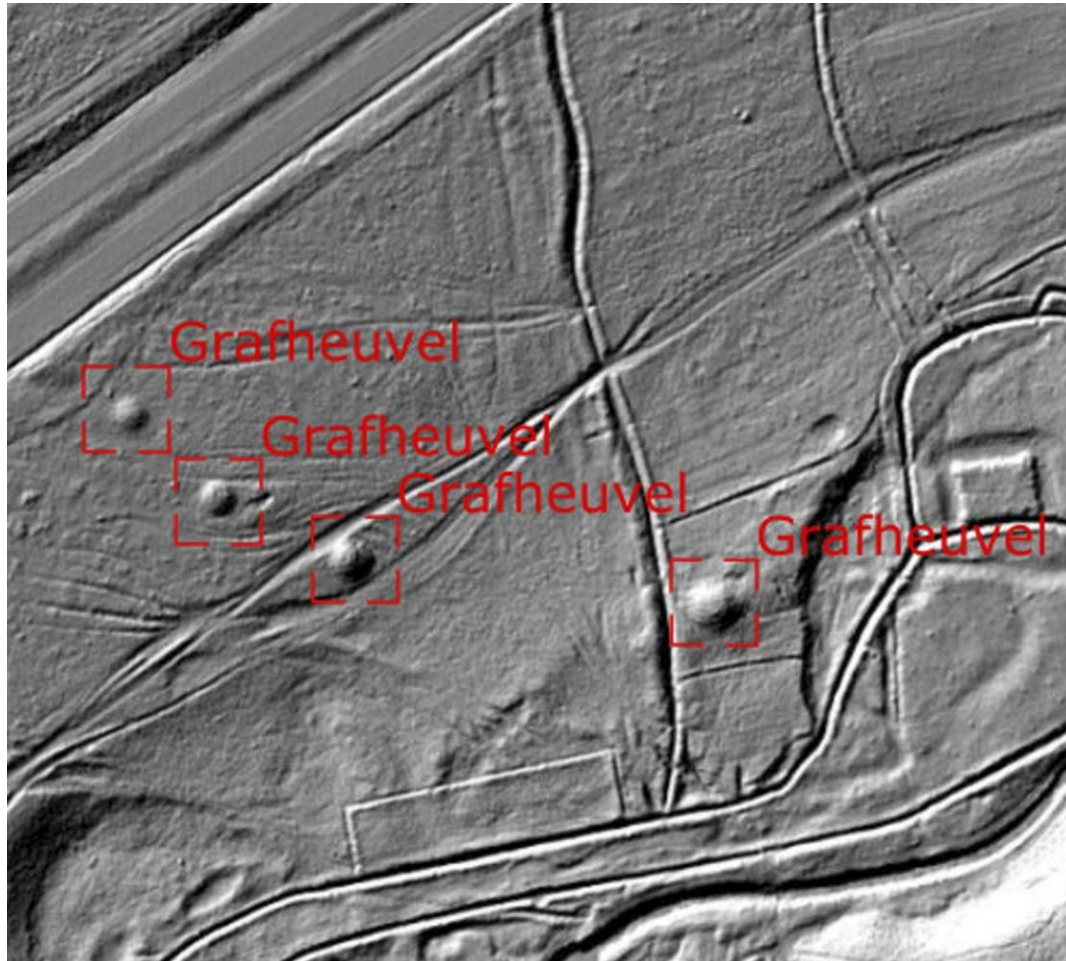


LiDAR images with burial mounds and celtic fields





Indicating burial mounds





Fieldwork with archaeologists of UL and volunteers





Portable Antiquities of the Netherlands



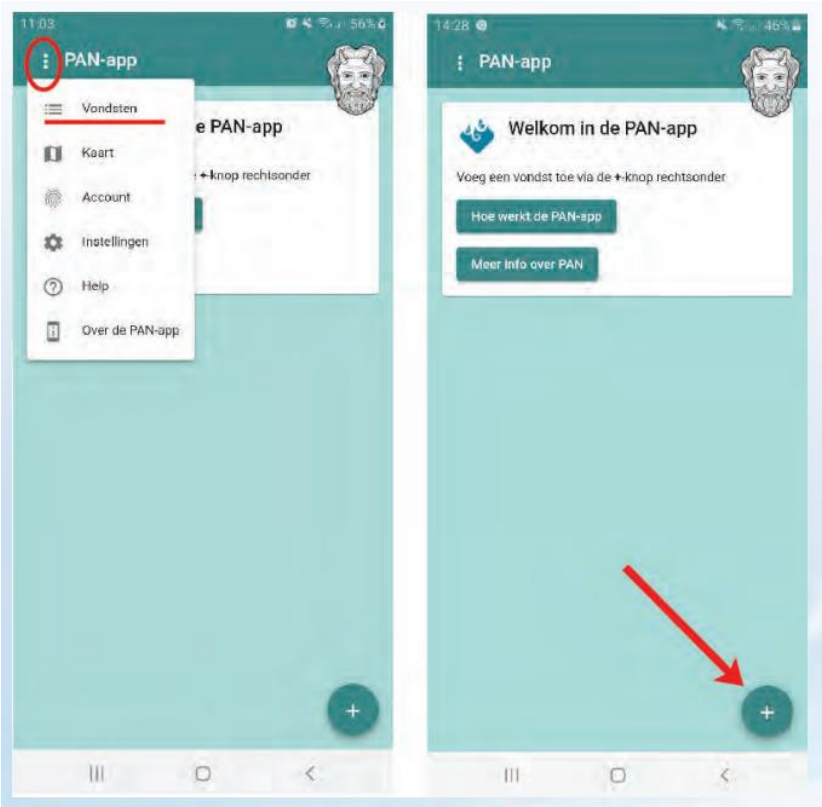
Portable
Antiquities of the
Netherlands

The PAN project is a network of people (find liaison officers and specialists), locations (Archaeohotspots) and digital support (app and database) that makes a sustainable connection between archaeological volunteers and archaeological scientists which benefits both.



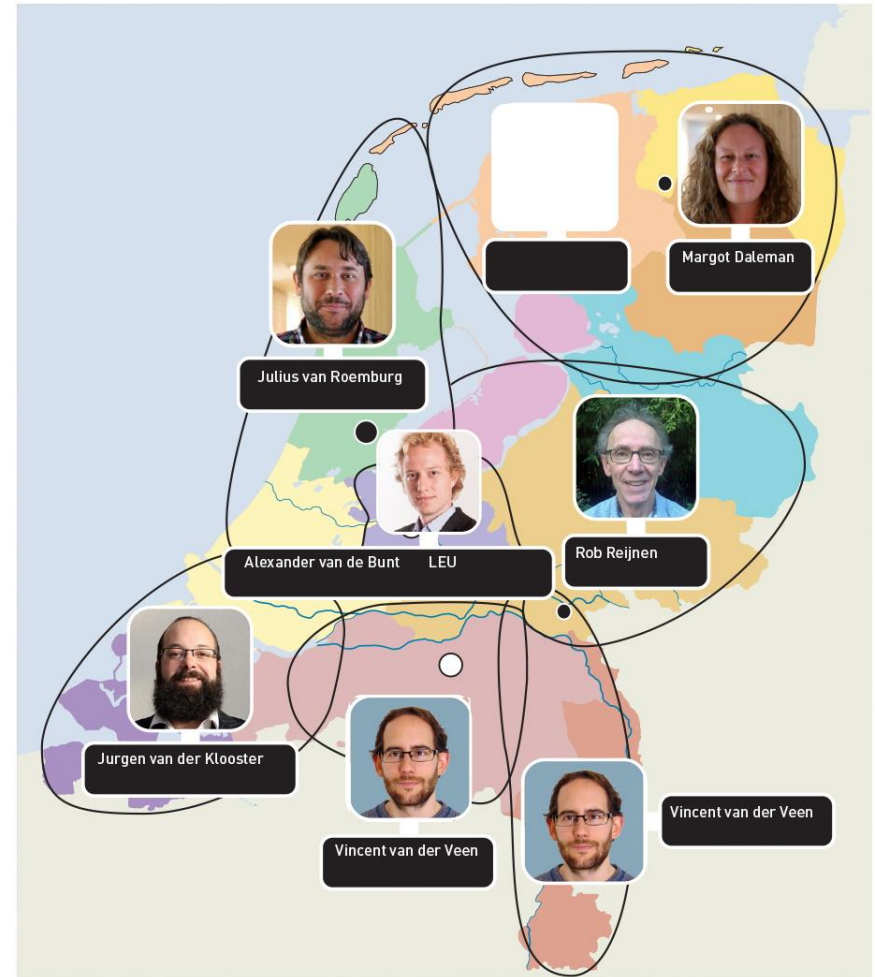


App PAN





Regional finds liaison officers





Website

ethel x PAN - Portable Antiquities Nethe x +

<https://portable-antiquities.nl/pan/#/public> 🔍

VERSCHILLENDE RUBRIEKEN

- SCHATVONDSTEN**
Schatvondsten en andere ensembles zoals grafinventarissen.
- KAART**
Zoeken op de kaart van Nederland. Selecteer gevalideerde vondsten per gemeente en/of provincie.
- SCHEEPSWRAKKEN**
Scheepswrakken en andere maritieme ensembles.
- VONDSTEN UIT WATERBODEMS**
Gevalideerde door duikers verzamelde vondsten en gevalideerd opgebaggerd materiaal.
- PREHISTORIE**
300.000 tot 16 voor Christus
De oudste gevalideerde (metaal)vondsten uit Nederland.
- ROMEINSE TIJD**
15 voor tot 449 na Christus
Gevalideerde vondsten uit alle hoeken van het Romeinse rijk die in Nederland zijn aangetroffen.



Digital technologies can:

- help to engage people with archaeology and attract other audiences.
- help scientists to make use of volunteer knowledge and collect data.

What we need:

Technical infrastructure, capacity, knowledge and skills