



The Archaeological Cadastre and the Digital Collections

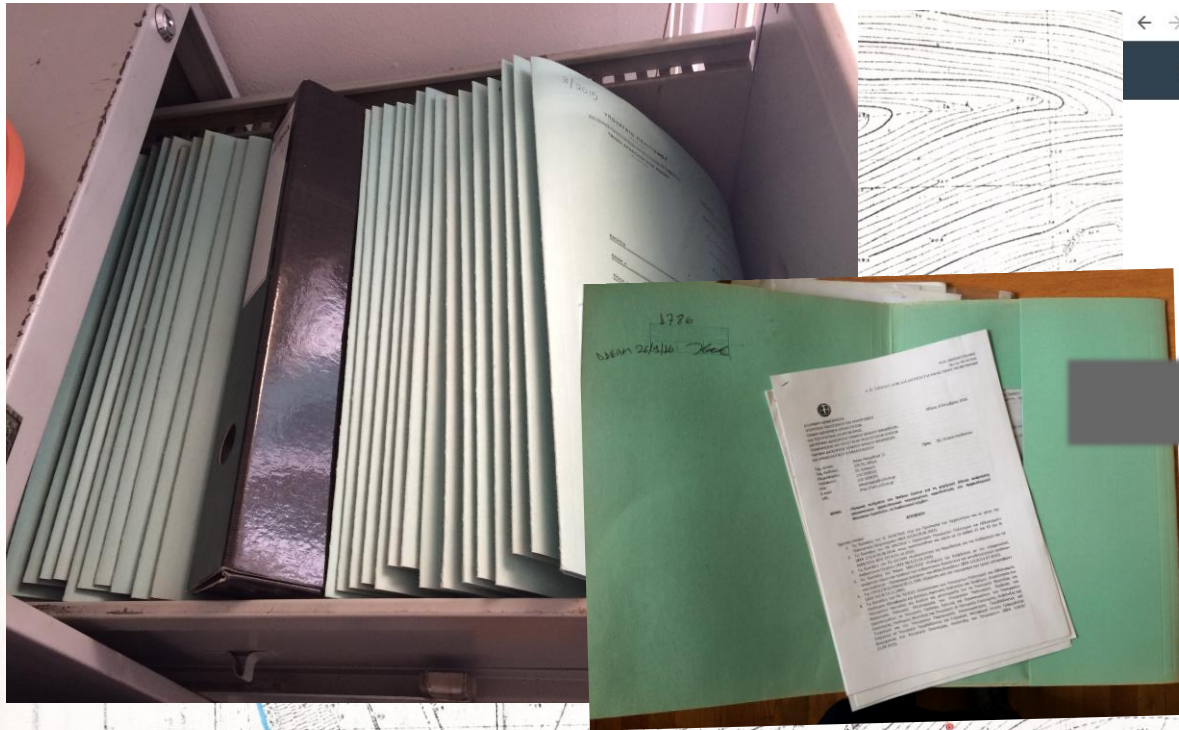
Two main digital tools of the Hellenic Ministry of Culture and Sports for the implementation of the Convention on the Protection of the Archaeological Heritage

CDCPP Thematic Session on the impact of digital technologies on the implementation of the Valetta Convention



Both digital tools implement Law no 3028/2002 “For the Protection of Antiquities and Cultural Heritage”, which fully incorporates the Valetta Convention

The Archaeological Cadastre



ops.arxaiologikoktimatologio.gov.gr/cadastreRapid/actions/record/edit/Monument/170267

ΑΡΧΑΙΟΛΟΓΙΚΟ ΚΤΗΜΑΤΟΛΟΓΙΟ - Rapid Forms

Αναζήτηση Προσθήκη nsirris

Επεξεργασία Δελτίου: Πυργί, Χίος

Στοιχεία Ευρετηρίου ΟΠΣ

Κωδικός ΟΠΣ	MNTPRJHWUS01
Δημιουργία Δελτίου	Από ekappa στις 20-07-2018 11:27:58
Τελευταία Επεξεργασία Δελτίου	Από nsirris στις 10-04-2021 18:18:53

Δημοσιοποίηση Δημοσιοποιημένο

Ταυτότητα Ακίνητου Μνημείου

- Γεωγραφική Θέση
- Καθεστώς Προστασίας
- Γεωχωρικός Εντοπισμός

- > Χρονολόγηση Μνημείου
- > Ονομασία
- > Τύπος Προστασίας
- > Αρμόδια Υπηρεσία
- > Στοιχεία Οριοθέτησης

Archaeology: A science practiced in space
Protection of immovable monuments:
Primarily spatial dimension



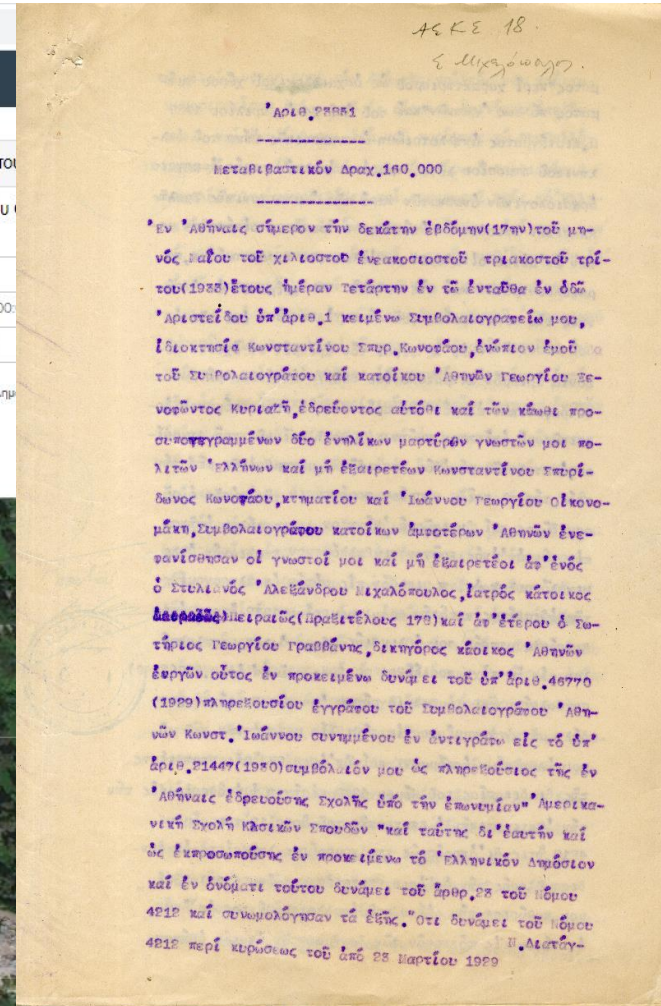
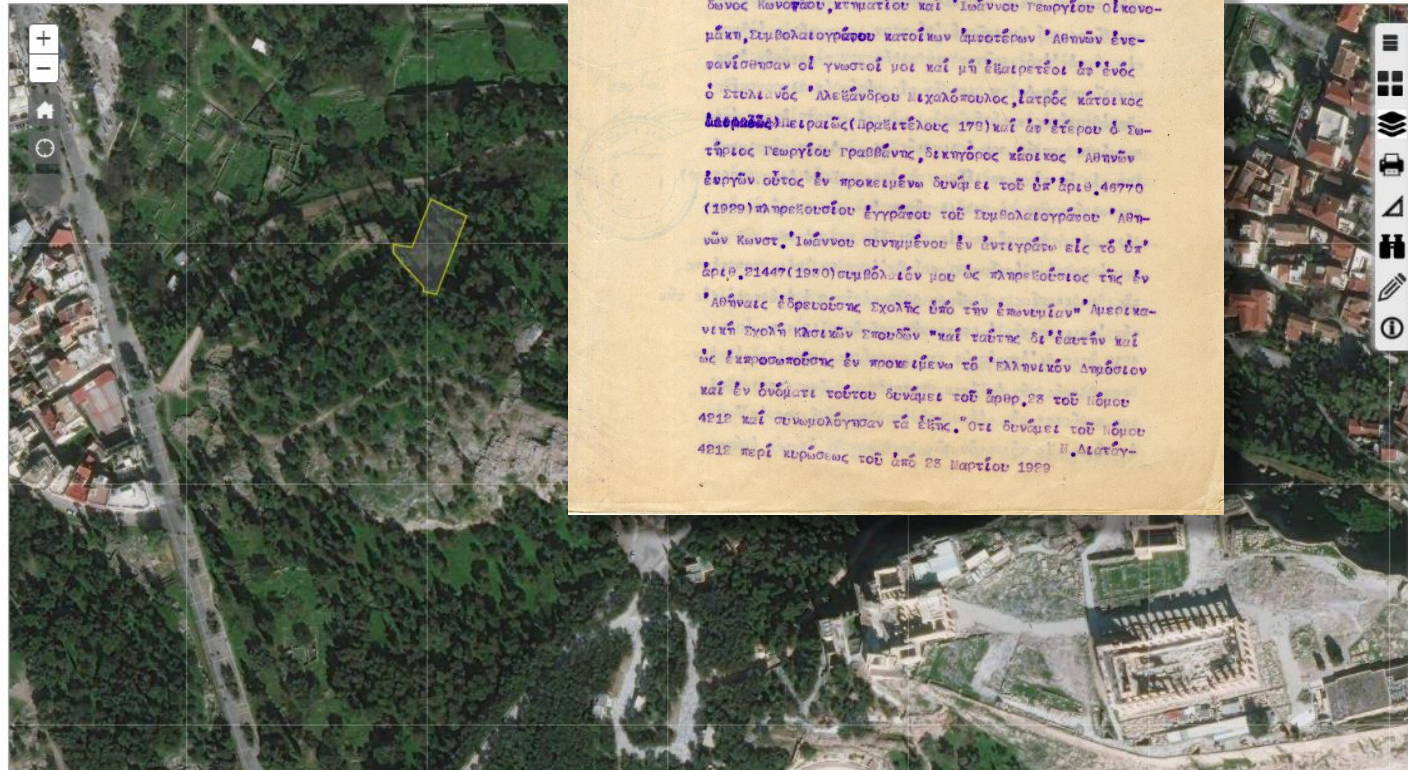


Κωδικός ΟΠΣ	RPTJMNTL01
Δημιουργία Δελτίου	Από IMPORT_DATA στις 10-02-2016 00:00:00
	Από ikarachalis στις 11-11-2021 14:46:42

Back end

Full Documentation

including the digitised files of
the Central Services of the
Ministry



Inventory of monuments and sites



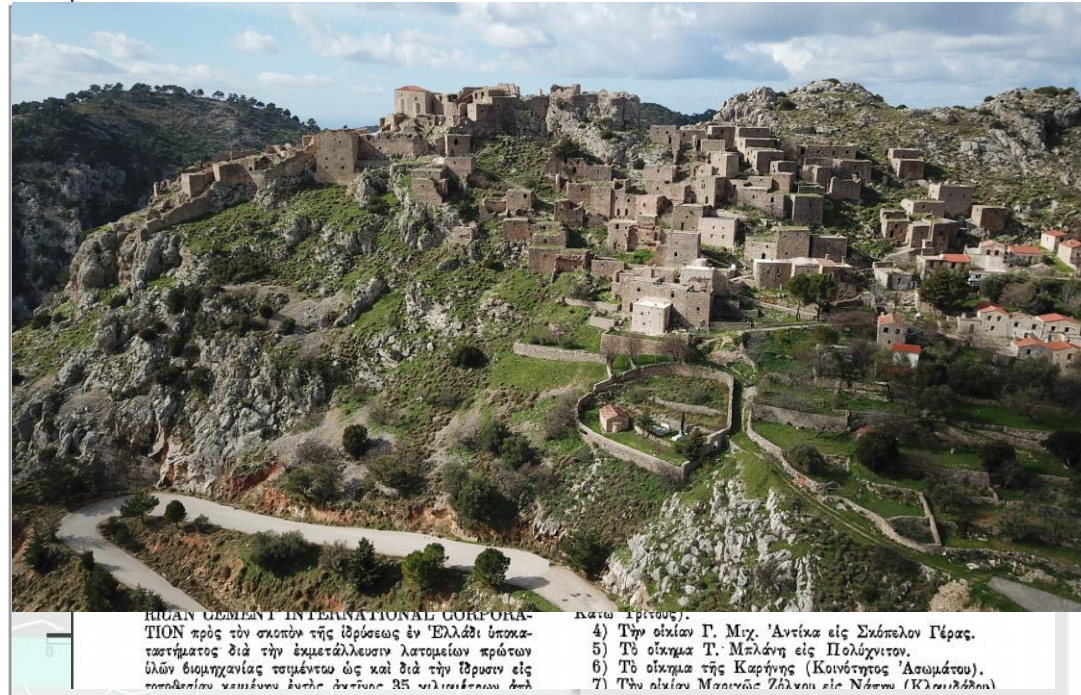
Making informed decisions

Documentation

- Archaeological
- Administrative
- Legal
- Photographic
- Schematic
- Topographical
- Geospatial

Επιλεγμένα Στοιχεία				
Κωδικός ΟΠΣ	Ημερ. λήψης	Υπηρεσία	Τίτλος	Ψηφιακό αρχείο
PHOIWPRP401	12/02/2021	ΕΦΑ Χίου	Ο χώρος από τα βορειοανατολικά	02.JPG
PHOS5DJPN01	12/02/2021	ΕΦΑ Χίου	Ο χώρος από τα νοτιοανατολικά	04.JPG
PHOAFNW7401	16/04/2009	ΕΦΑ Χίου	Ο χώρος από τα νοτιοανατολικά	03.JPG
PHOBSXHU001	12/02/2021	ΕΦΑ Χίου	Ο χώρος από τα νοτιοανατολικά	01.JPG

4629



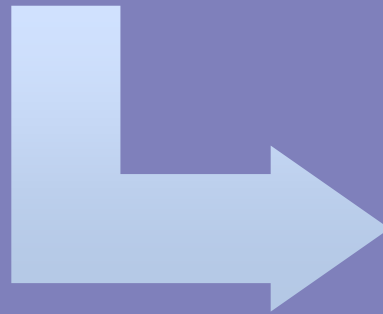


Main tool for Archaeology and Planning, which provides for

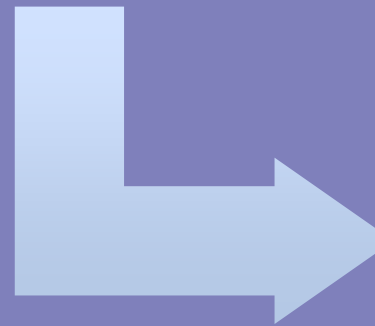
During the planning process

Ex ante

Desktop Evaluation



During
implementation
Monitoring

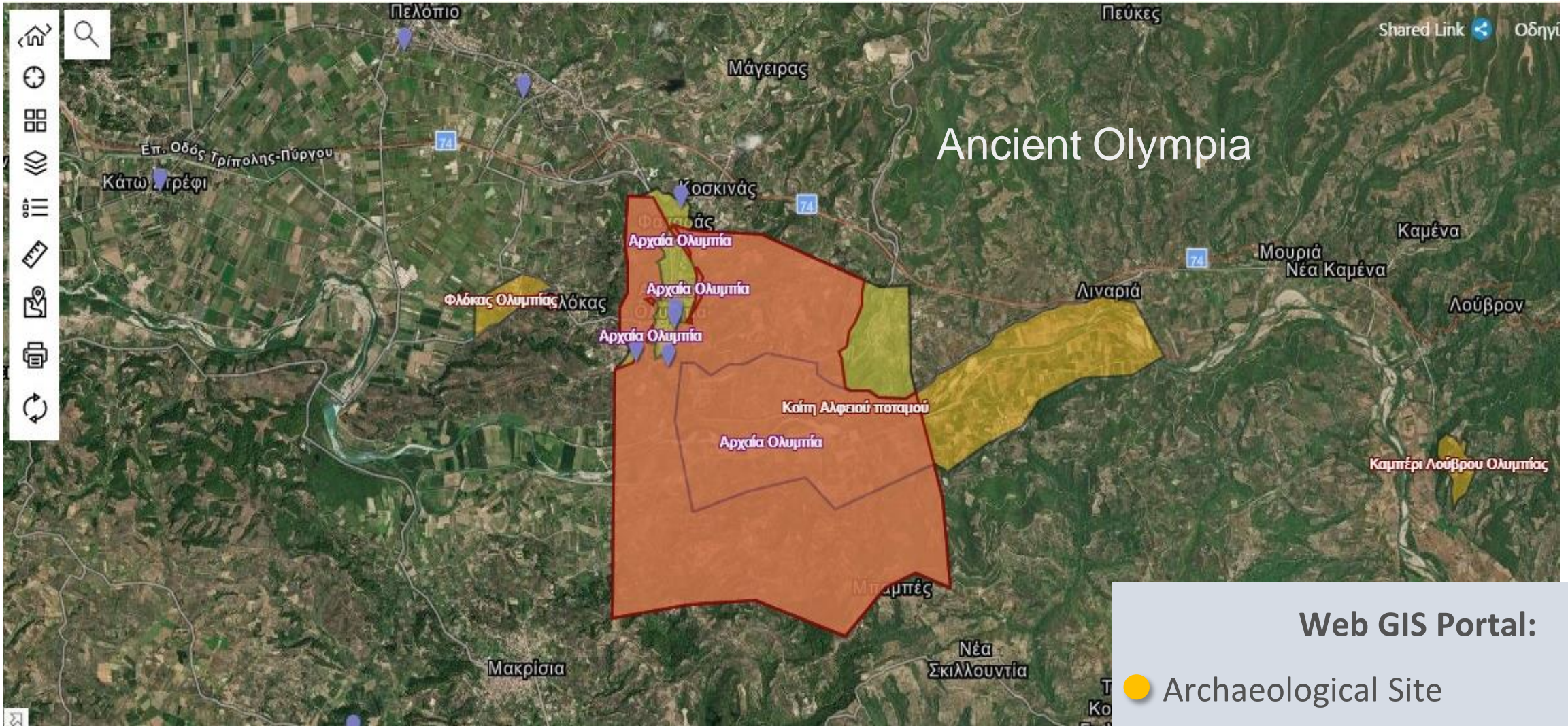


After
implementation

**Ex post
evaluation**

**Continuous
Monitoring of the
condition of
Monuments and Sites**





Identification and designation of protected areas

Web GIS Portal:

- Archaeological Site
- Protection Zone
- Immoveable Monuments

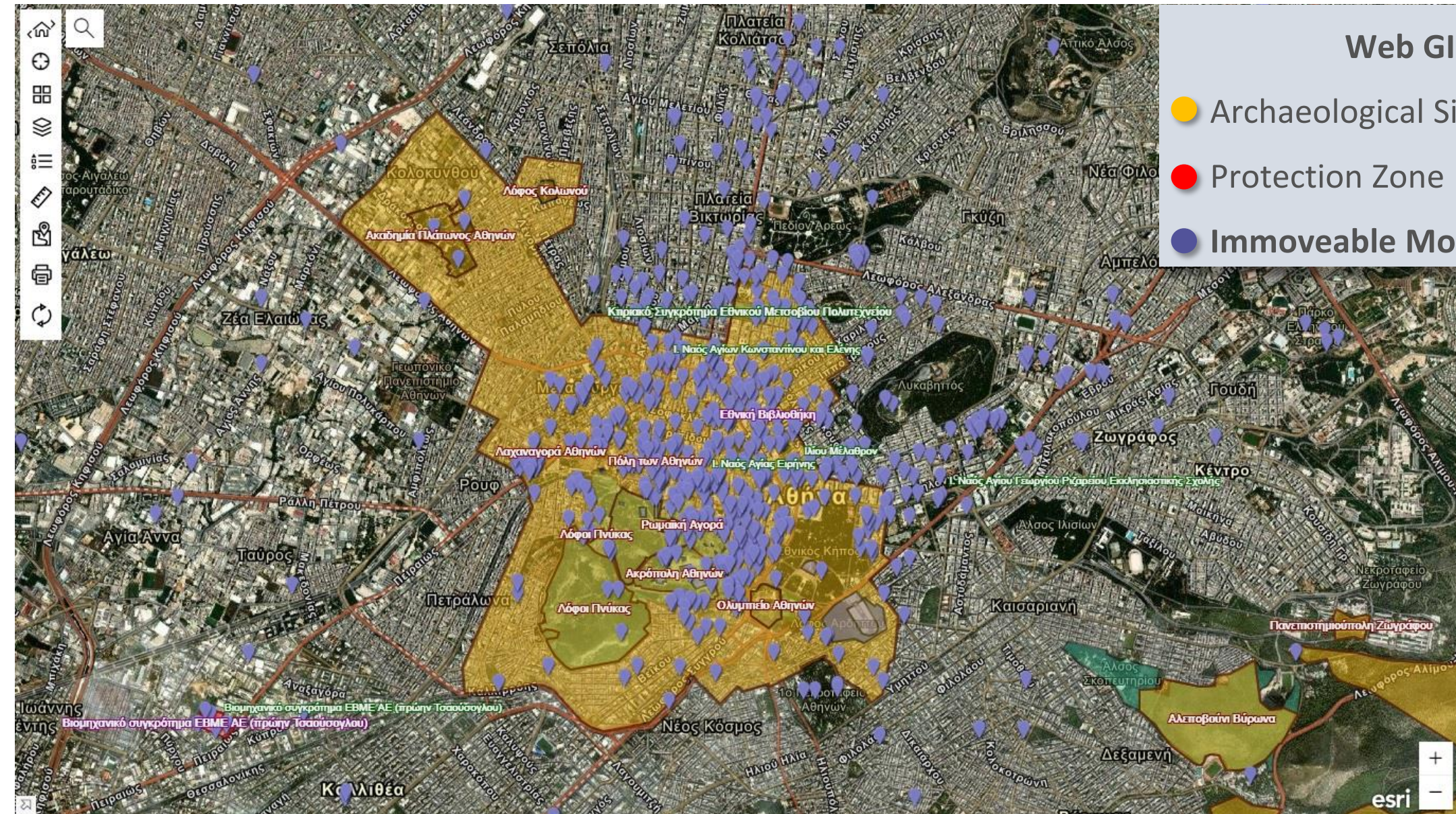
Complex cases

Historic Centre of Athens

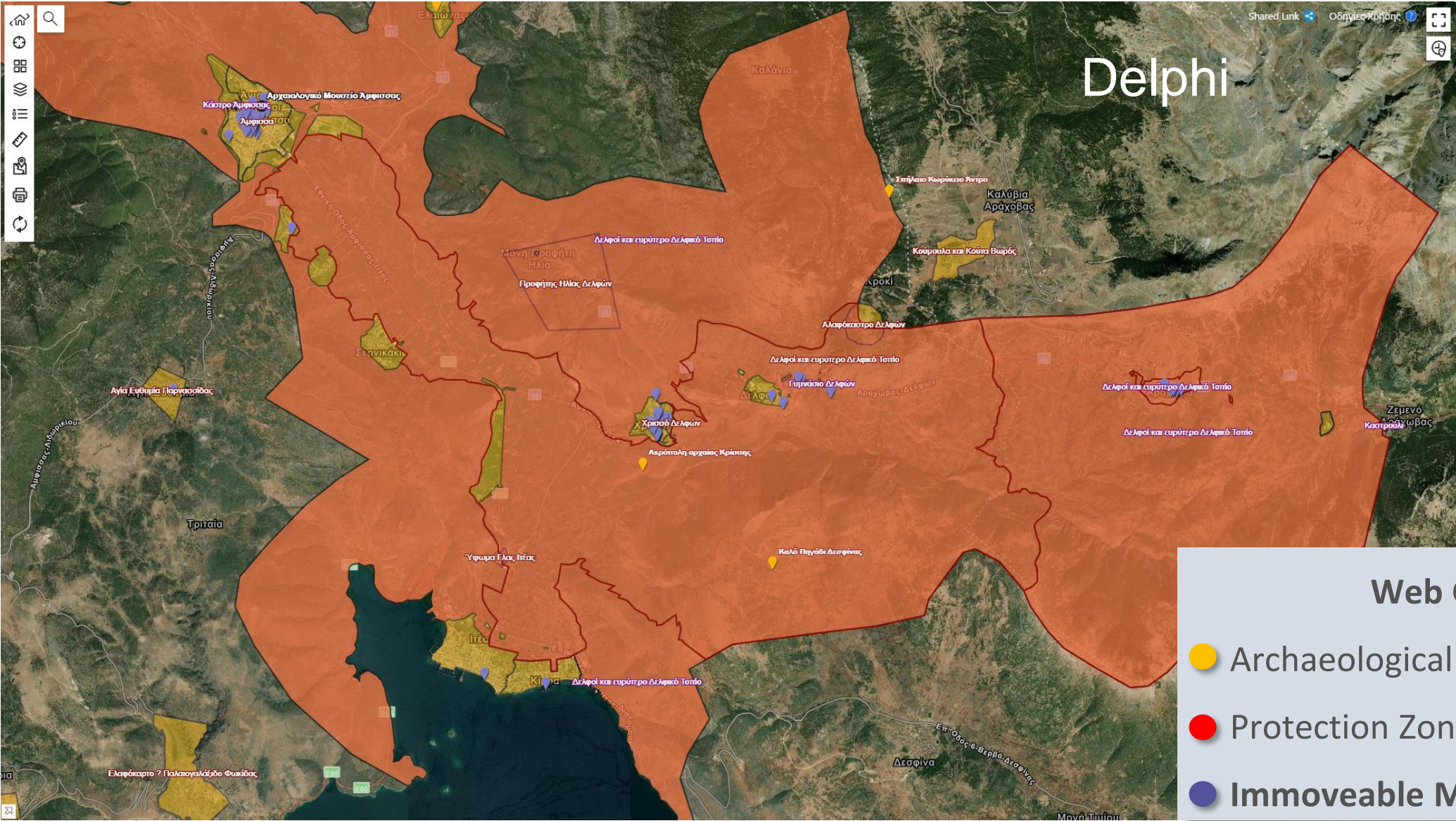


Web GIS Portal:

- Archaeological Site
- Protection Zone
- Immoveable Monuments

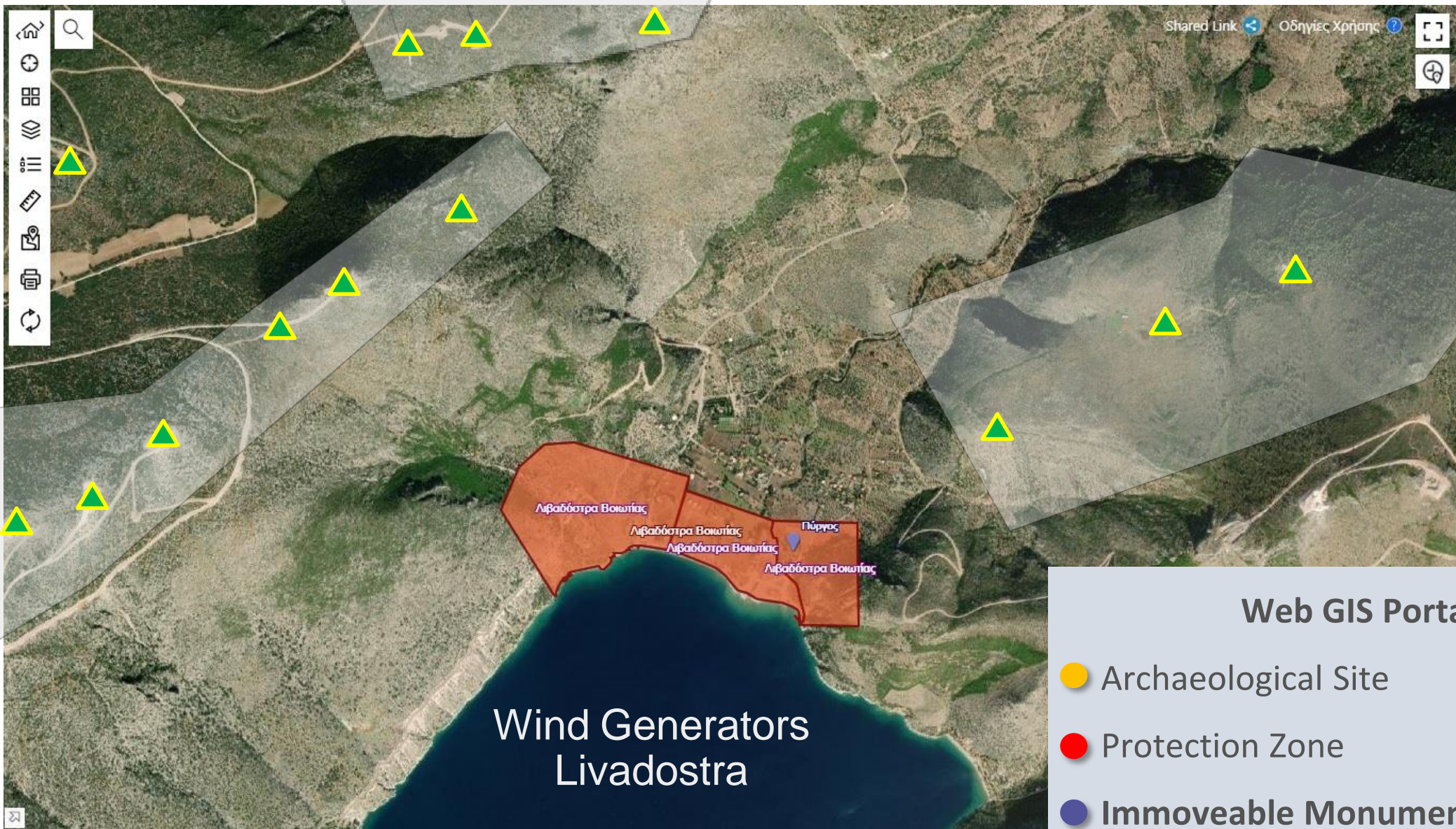


Protection of potential areas of archaeological interest and creation of archaeological reserves



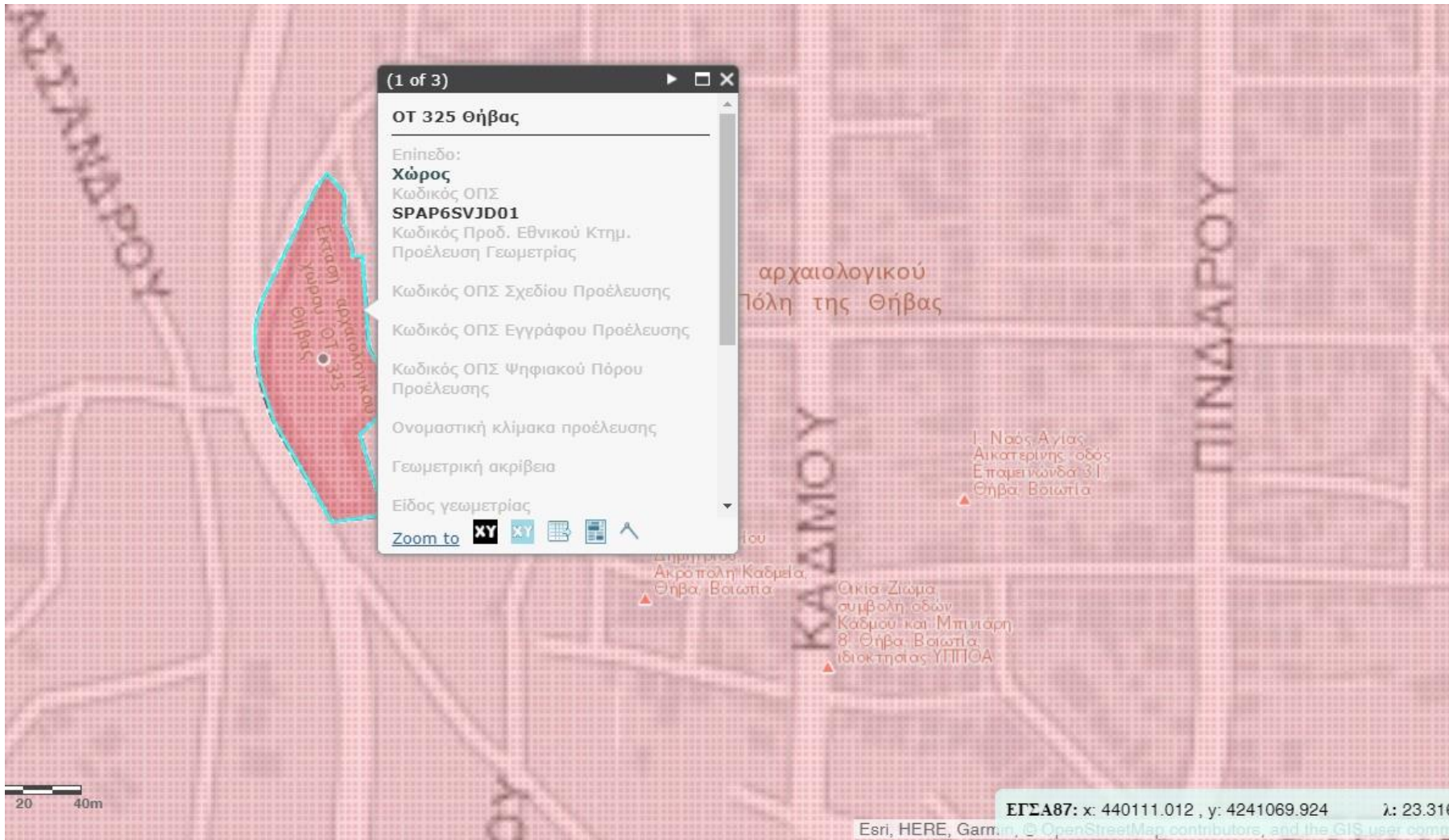
Web GIS Portal:

- Archaeological Site
- Protection Zone
- Immoveable Monuments



A tool for both archaeologists and developers

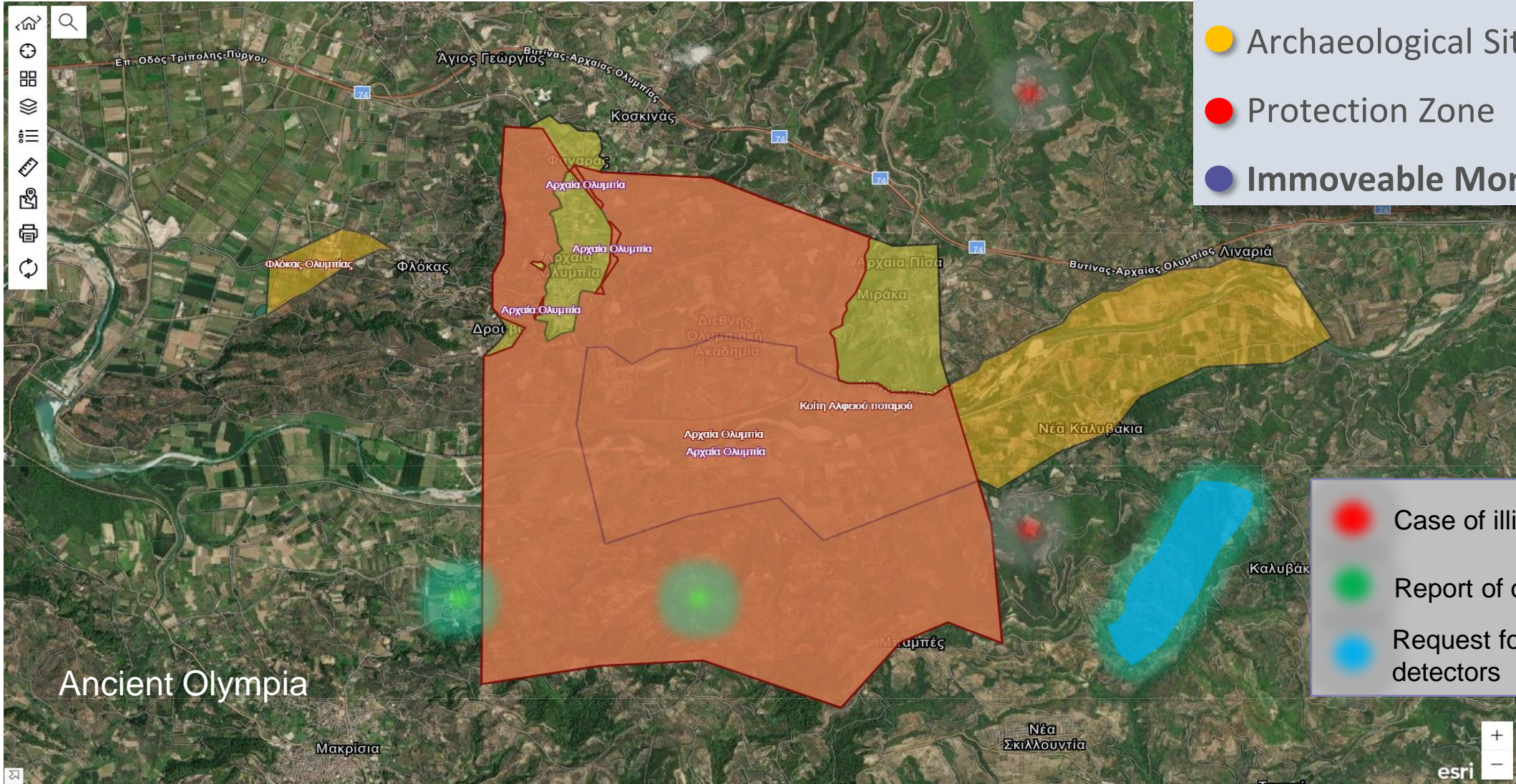
Control of building activity-issuing of building permits



Mandatory reporting of antiquities and chance discoveries

Regulation of the use of metal detectors

Prevention of illicit traffic of antiquities



- Archaeological Site
- Protection Zone
- Immoveable Monuments

- Case of illicit traffic
- Report of chance discovery
- Request for the use of metal detectors

Ancient Olympia



Conservation and monitoring of monuments and sites



Δελτίο Χώρου
Ιερό ήρωος Παύου, Ακράφνιο
Τελευταία τροποποίηση: 19/10/2018 08:44



Βαθμός εμπιστευτικότητας: Κοινό

- ▶ Ταυτότητα χώρου
- ▶ Γεωγραφική θέση
- ▶ Καθεστώς προστασίας
- ▶ Τεκμήρια
- ▶ Γεωχωρικός εντοπισμός
- ▶ Ζώνη προστασίας
- ▶ Εργασίες προστασίας
- ▶ Αρχαιολογικές έρευνες πεδίου



Στοιχεία ευρετηρίου και διαχείρισης

- Ταυτότητα χώρου
- Γεωγραφική θέση
- Καθεστώς προστασίας
- Τεκμήρια
- Γεωχωρικός εντοπισμός
- Ζώνη προστασίας
- Εργασίες προστασίας
- Αρχαιολογικές έρευνες πεδίου
- Επιθεώρηση/Αυτοψία
- Συχετιζόμενα δελτία
- Πηγές
- Ροές εργασιών
- Σφάλματα
- Σχόλια μετέπτωσης στο ΟΠΣ

Επιθεώρηση/Αυτοψίες Site Reports

Τίτλος επιθεώρησης /αυτοψίας Ημερ. έναρξης

Φορέας

Αναζήτηση

Αναζήτηση

Αναζήτηση



Digital Collections of Moveable Monuments



<https://nationalarchive.culture.gr>

Inventory of moveable monuments



Υποσυστήματα ▾

Λήξη συνεδρίας σε : 14:55 nsiris [Διαχειριστής Εφαρμογής, Διαχειριστής Φορέα Προστασίας] Αποσύνδεση

Διαχείριση Μνημείων / Επεξεργασία Μνημείου



Φορέας Προστασίας
Εφορεία Αρχαιοτήτων Χαλκιδικής και
Αγίου Όρους
Κωδικός
0033NJ

Όνομασία Μνημείου

Περιγραφή



Δελτίο Συντήρησης

Δημιουργία Αντιγράφου

Εξαγωγή σε PDF

Αποθήκευση

Ακύρωση

Όνομασία Μνημείου



Περιγραφή



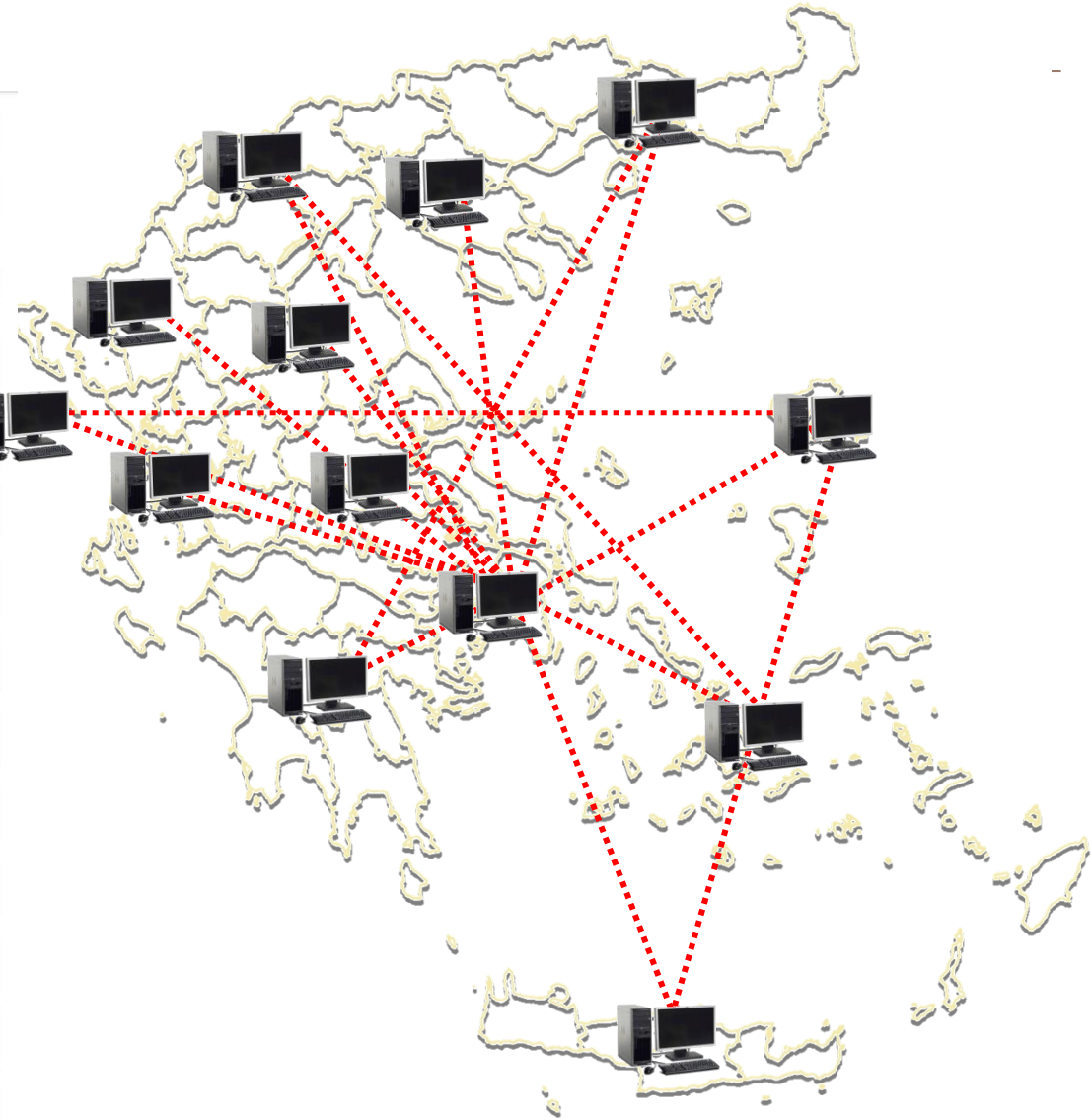
Σύνθετο Μνημείο - Ομάδα Μνημείων



Φορέας Προστασίας - Ευρετήρια/Κατάλογοι Καταγραφής



Τόποι/Θέσεις



Conservation of moveable monuments-excavation finds



Υποσυστήματα ▾

Λήξη συνεδρίας σε : 14:53 chtselios
[Διαχειριστής Συλλεκτών/Κατόχων/Κυριών Μνημείων, Αρχαιοπωλεϊών & Εισαγωγών/Εξαγωγών Μνημείων, Διαχειριστής Υποθέσεων Κατοχής και Διακίνησης Αρχαιοτήτων & Συσκευών και Αδειών Ανίχνευσης, Τμηματάρχης Συντήρησης]

Αποσύνδεση

Φωτογραφική Τεκμηρίωση Πριν την Εργασία Συντήρησης

Φωτογραφική Τεκμηρίωση Κατά τη Διάρκεια της Εργασίας Συντήρησης

Φωτογραφική Τεκμηρίωση Μετά την Εργασία Συντήρησης

Συνημμένο Έγγραφο / Μελέτη

1000 χαρακτήρες απομένουν.

Έιδος Εργασίας Συντήρησης

Αφορά διάγνωση/διαπίστωση παλαιότερης εργασίας συντήρησης:

Είδος Εργασίας Συντήρησης:

Επιλέξτε είδος εργασίας

Επιλέξτε είδος εργασίας

Εκπόνηση μελέτης συντήρησης / Προτάσεις συντήρησης

Εργαστηριακή ανάλυση

Αφαλάτωση

Καθαρισμός

Ξήρανση

Αφύγρυνση

Φωτογραφική Τεκμηρίωση Κατά τη Διάρκεια της Εργασίας Συντήρησης

Προσθήκη/Επεξεργασία



Facilitating researchers in having access to the material and dissemination of scientific information

Facilitating the exchange and pooling of information



Αναζήτηση

Σύνθετη αναζήτηση

1 - 24 από 67825 αποτελέσματα

Ταξινόμηση: Ονομασία

Ανα σελίδα: 24

ΦΙΛΤΡΑ

- Φορέας Προστασίας
- Υλικό
- Είδος
- Δημιουργός



"Εκθεσις συνοπτική Αριθμητικής, Άλγεβρας και Χρονολογίας" του Κοσμά Μπαλάνου

Έντυπο βιβλίο

Εφορεία Αρχαιοτήτων Ιωαννίνων



"Έλεγχος εις τας δέκα του Θεού εντολάς", Αντωνίου Σπίνολα του Κερκυραίου

Κώδικας

Βυζαντινό και Χριστιανικό Μουσείο



"Ερωτας"

Πίνακας ζωγραφικής

Βυζαντινό και Χριστιανικό Μουσείο



"Αράπης"

Προσωπείο, Ζώνη, Κάλτσες, Τσαρούχια, Φορεσιά παραδοσιακή ανδρική, Ταϊνια κεφαλής, Μαχαίρι

Μουσείο Νεώτερου Ελληνικού Πολιτισμού



"Ευχαί λεγόμεναι εις κάθε ασθένειαν"

Κώδικας

Βυζαντινό και Χριστιανικό Μουσείο



National Archive of Monuments: A tool for the documentation, study and publication of the finds



Archaeological Cadastre

Digital Collections of
Moveable Monuments

Historical Archive of the
Archaeological Service

Ancient Agora of Athens

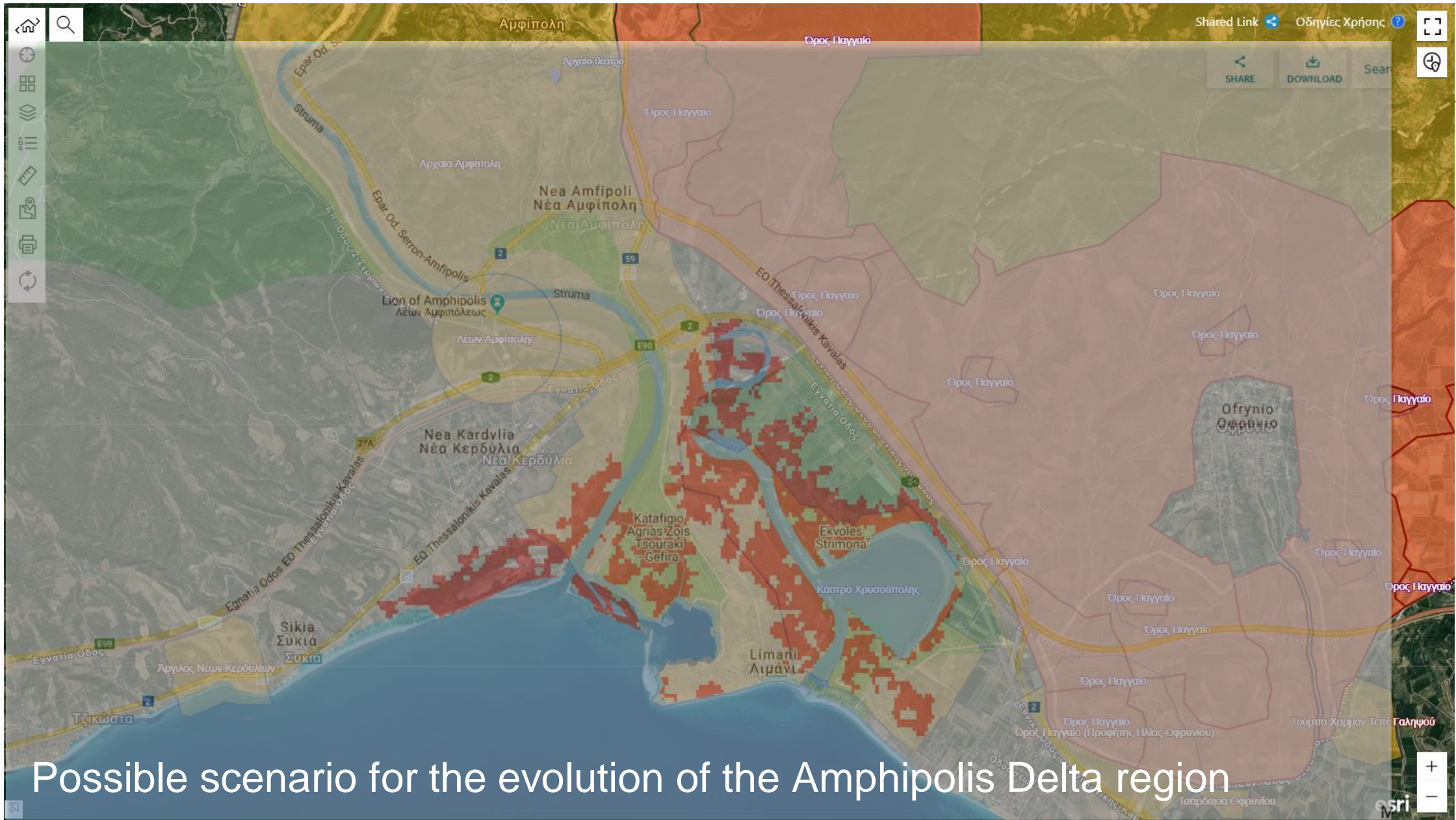
“The monuments shall be recorded, documented and registered in the National Inventory of Monuments, which shall be kept at the Ministry of Culture”

(Law 3028/2002, Article 4)



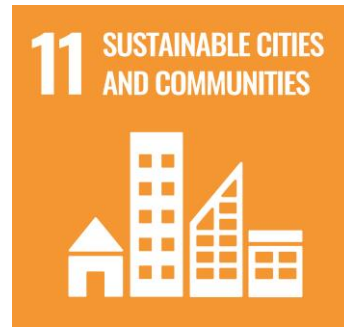
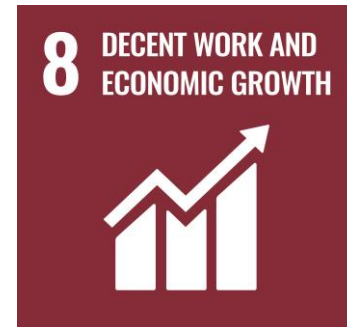
New Directions

Monitoring climate change



Possible scenario for the evolution of the Amphipolis Delta region

Integrated Conservation and Sustainable Management of Archaeological Heritage





Directorate for the Administration of the National Archive of Monuments and the Archaeological Cadastre

Maria-Xeni Garezou, BA Archaeology, Phd Archaeology, DU Cultural Management

Christina Romanou, BA Archaeology, MA History of Art

Nikos Sirris, BSc Informatics and Computer Engineering, MSc Information Technology, MA Archaeology

