

Actions et perspectives en Wallonie

Didier MORAY – Architecte paysagiste
didier.moray@spw.wallonie.be

22^e Réunion des Ateliers pour la mise en œuvre de la Convention européenne du paysage

Eau, paysage et citoyenneté face aux changements mondiaux

Sevilla , España - 14 au 16 mars 2019

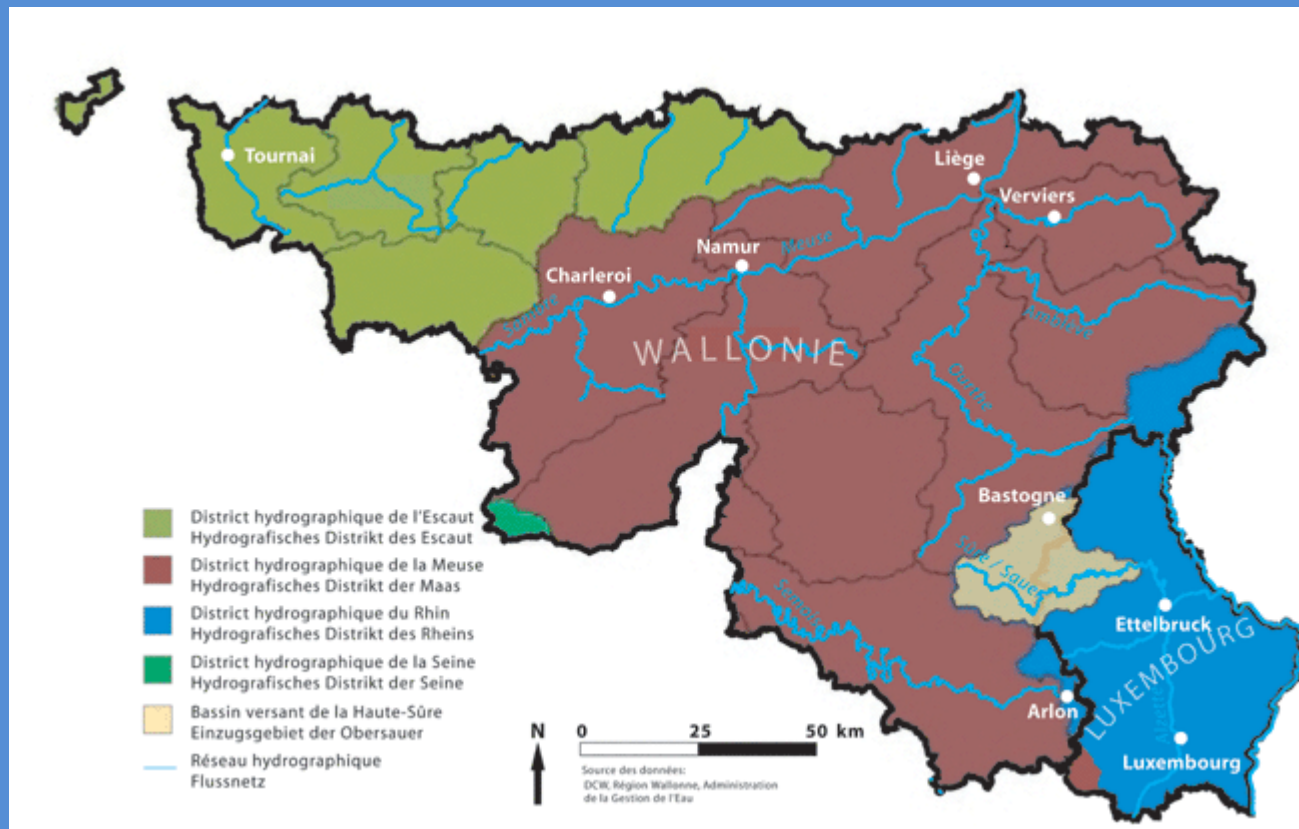
La Wallonie – Rappel de quelques chiffres

- Superficie: 16.844 km²
- 262 communes
- Population: ~3.550.000 habitants
répartie de manière inégale sur le territoire
- Densité de population: 209 hab/km²
- Un réseau de communication et hydrographique assez dense
- Ouverture paysagère par rapport aux régions et pays voisins

Ratification de la Convention européenne du paysage

- 20 octobre 2000 (Florence) : signature par la Belgique de la Convention européenne du paysage
- 20 décembre 2001: ratification par la Région wallonne
- 19 décembre 2002: ratification par la Communauté française
- 7 février 2003: ratification par la Région de Bruxelles-Capitale
- 18 juillet 2003: ratification par la Région et la Communauté flamandes
- 17 mai 2004: ratification par la Communauté germanophone
- 28 octobre 2004: ratification par la Belgique
- 1 février 2005: entrée en vigueur de la Convention en Belgique

Réseau hydrographique en Wallonie



Source : SPW



Source SPW

Source Parc Naturel Plaines de l'Escaut



Source SPW

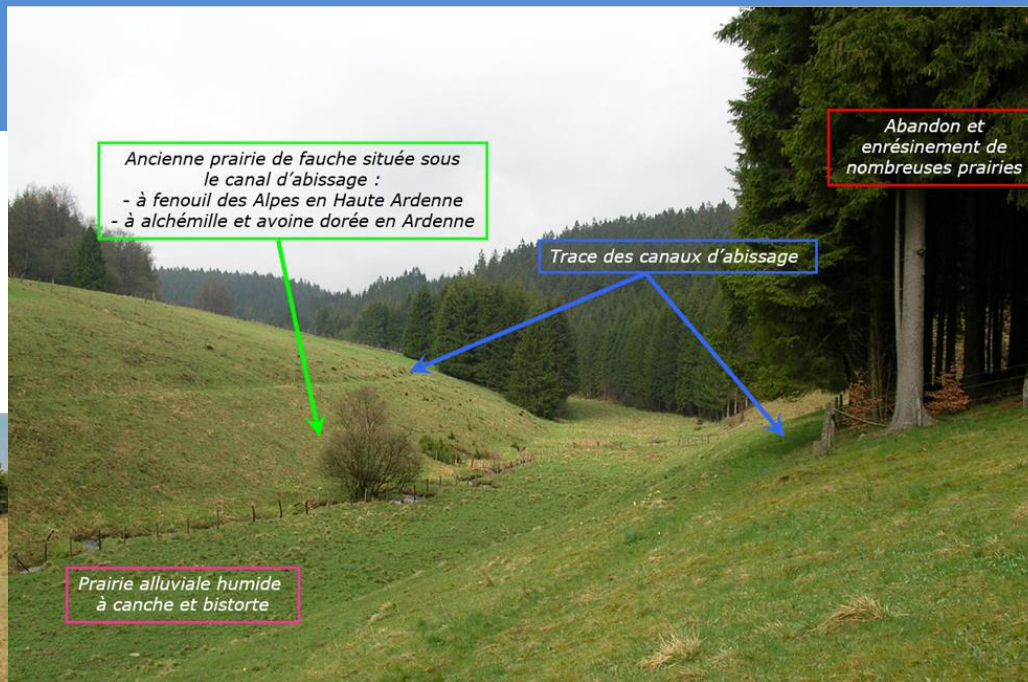
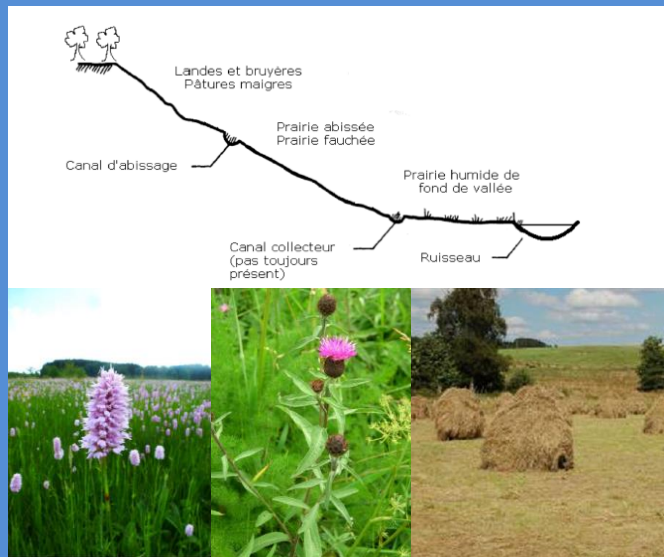




Source Parc Naturel Plaines de l'Escaut

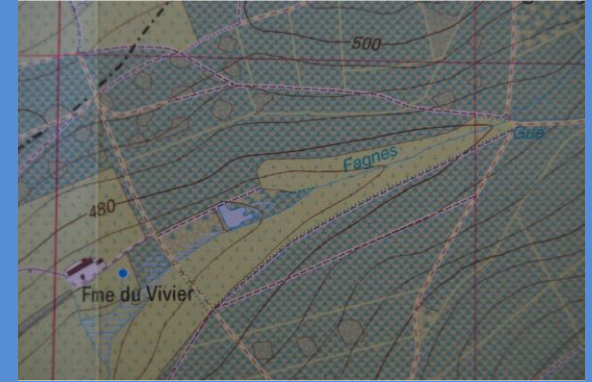
Aperçu de quelques projets concrets

Abyssage



Aperçu de quelques projets concrets

Projet d'abysage – Pré aux Tambales - Gouvvy



Aperçu de quelques projets concrets

Projet d'abysage – Pré aux Tambales - Gouvy



Situation en 2012 avant travaux

Situation en 2015 après travaux



Source : Agraost – Natragriwal – P. Luxen E.Hugo

Aperçu de quelques projets concrets

Projet d'abysage – Pré aux Tambales - Gouvy

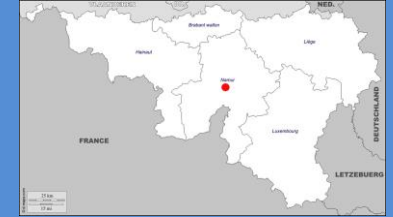


Situation en 2013 – après travaux

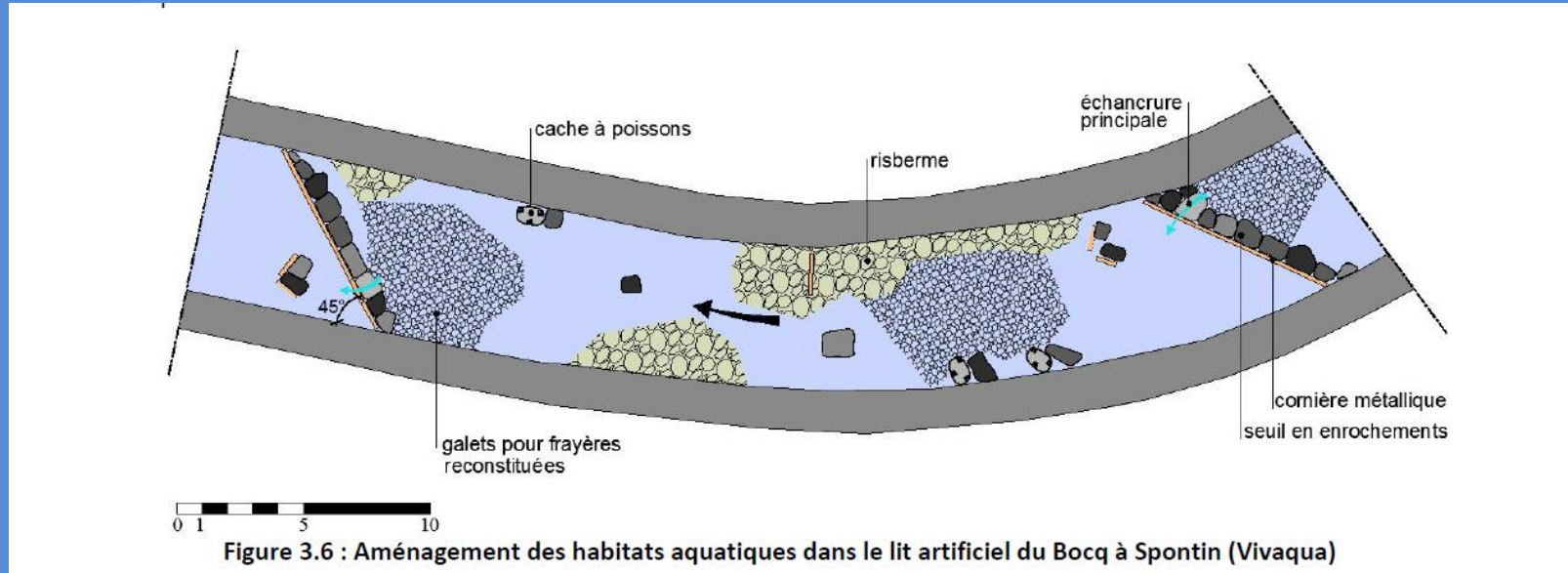


Source : Agraost – Natragriwal – P. Luxen E.Hugo

Aperçu de quelques projets concrets



Réhabilitation de cours d'eau – le Bocq à Spontin



Aperçu de quelques projets concrets

Réhabilitation de cours d'eau le Bocq à Spontin



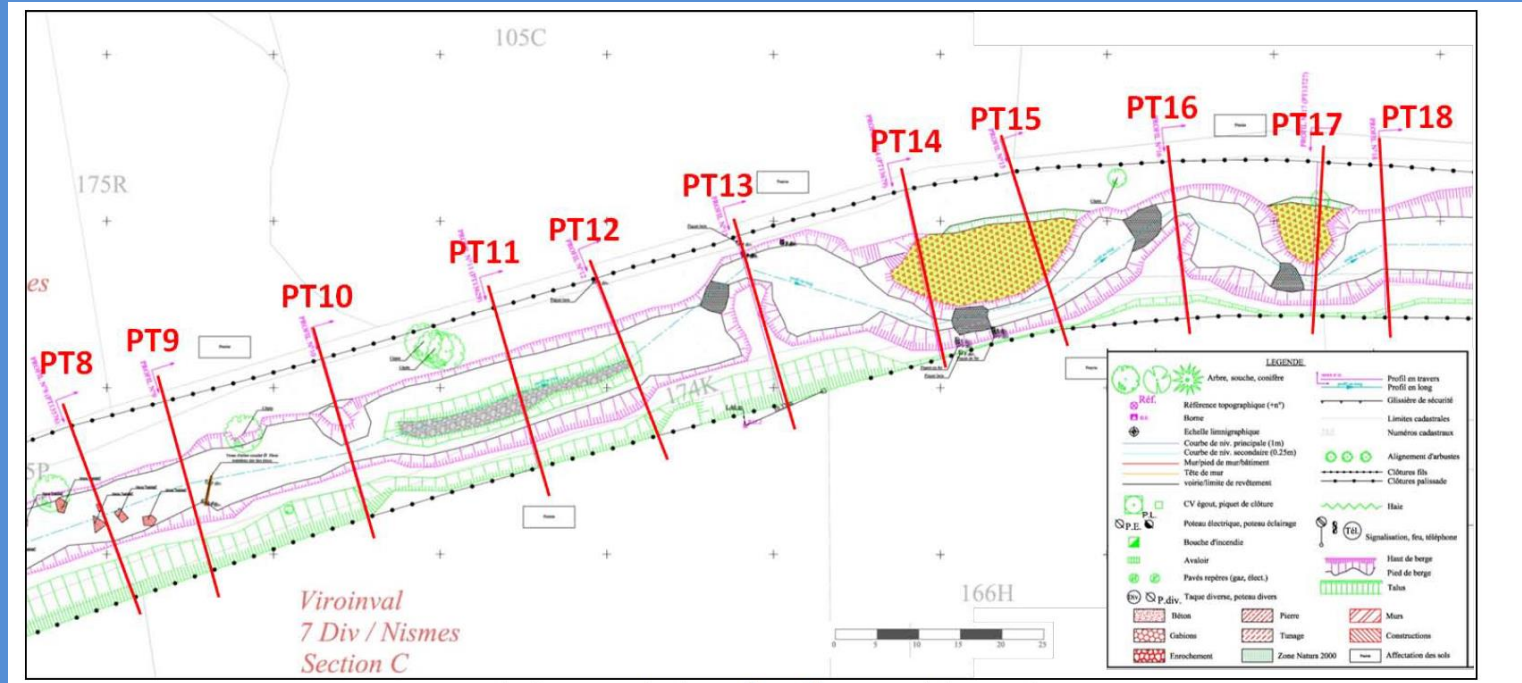
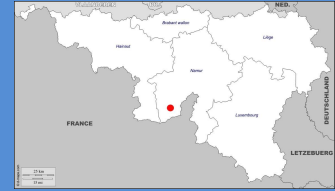
Situation avant travaux



Situation après travaux

Aperçu de quelques projets concrets

Réhabilitation de cours d'eau – l'Eau Blanche à Nismes

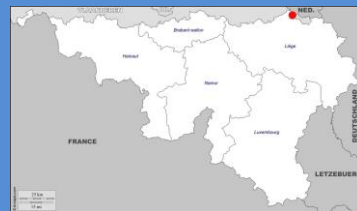


Aperçu de quelques projets concrets

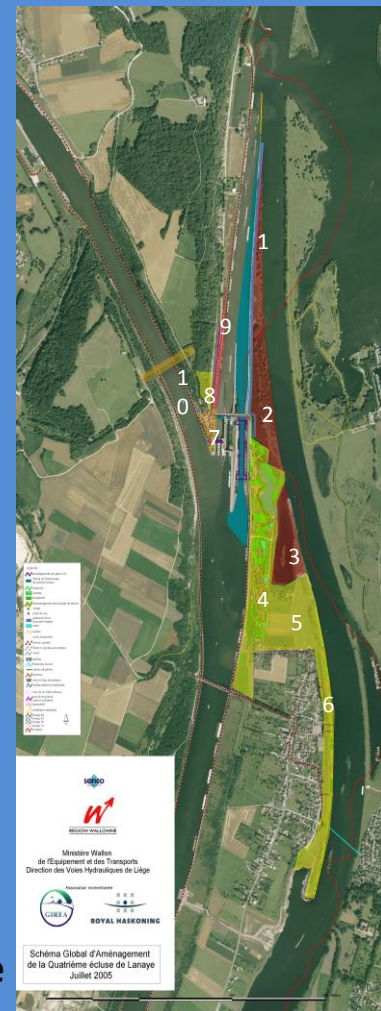
Aménagements paysagers autour de la quatrième écluse de LANAYE



Source : Bassemeuse.be



Situation avant travaux



Logo of the Ministry of the Region of Wallonia (Ministère Wallon de l'Équipement et des Transports) and the Directorate of Waterways (Direction des Voies Hydrauliques de Liège). It also includes logos for GIREA and ROYAL HASSENING.

Ministère Wallon
de l'Équipement et des Transports
Direction des Voies Hydrauliques de Liège

ROYAL HASSENING

Schéma Global d'Aménagement
de la Quatrième écluse de Lanaye
Juillet 2005

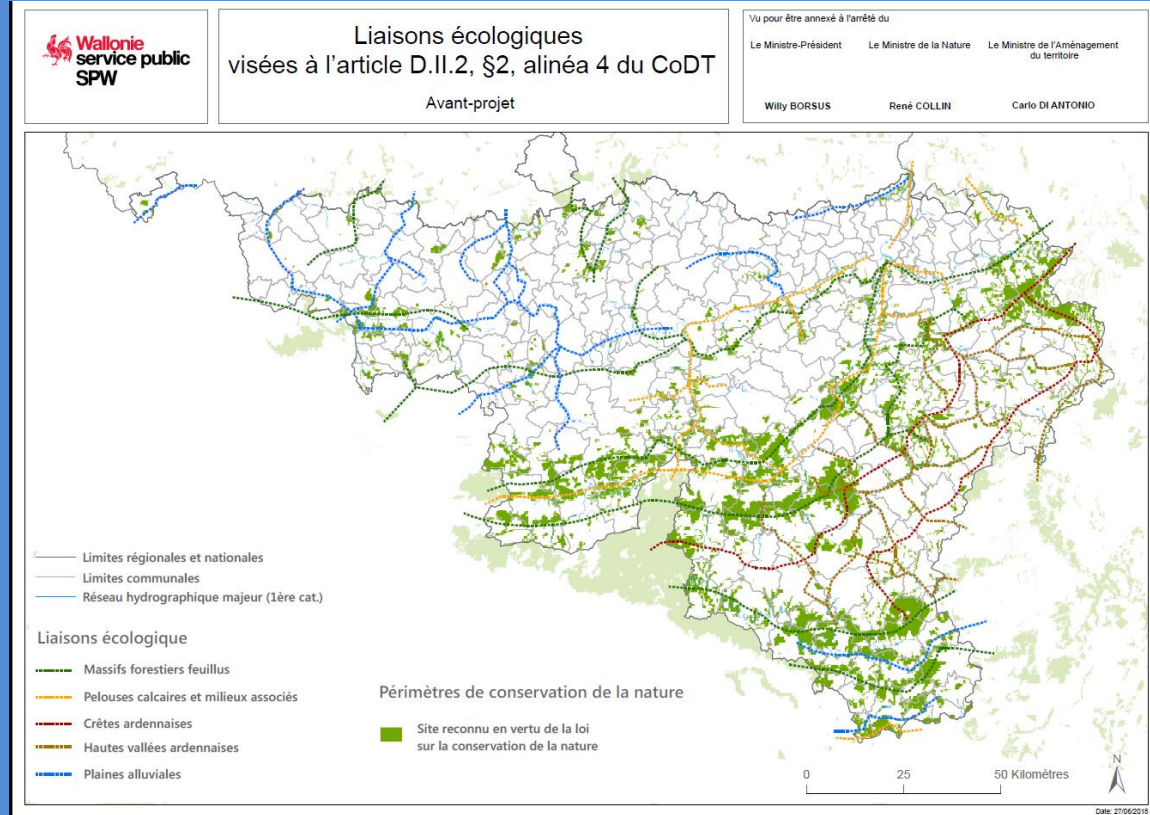
Source : SPW - GIREA

Aménagements paysagers autour de la quatrième écluse de LANAYE



Action et perspective en région wallonne

Cartographie du réseau écologique wallon



Action et perspective en région wallonne

Nouvelle base décrétole pour une gestion intégrée, équilibrée et durable des cours d'eau

- un outil de planification et de coordination : le PARIS (Programme d'Actions sur les Rivières par une approche Intégrée et Sectorisée).





NO ARROJES NADA. NO VACÍES NADA.

EL MAR EMPIEZA

AQUÍ



Muchas gracias por su atención