

# El paisatge transfronterer de la Cerdanya

Un projecte de futur en comú

# Le paysage transfrontalier de la Cerdagne

Un projet d'avenir commun

«Paysage et coopération transfrontalière»  
1er Octobre 2015 -  
Andorre-la-Vieille



CONSELL COMARCAL DE LA CERDANYA



GENERALITAT DE CATALUNYA



Parc naturel regional des Pyrénées catalanes



Observatori del Paisatge

Amb el suport de: Avec le soutien financier de:



Ajuntament de Llívia



Generalitat de Catalunya



PYRÉNÉES ORIENTALES le Département



Direction régionale de l'Aménagement et du Logement LANGUEDOC ROUSSILLON



CTP

# Le Projet du Paysage transfrontalier de Cerdagne

1. Historique

2. Objectifs et méthodes de travail

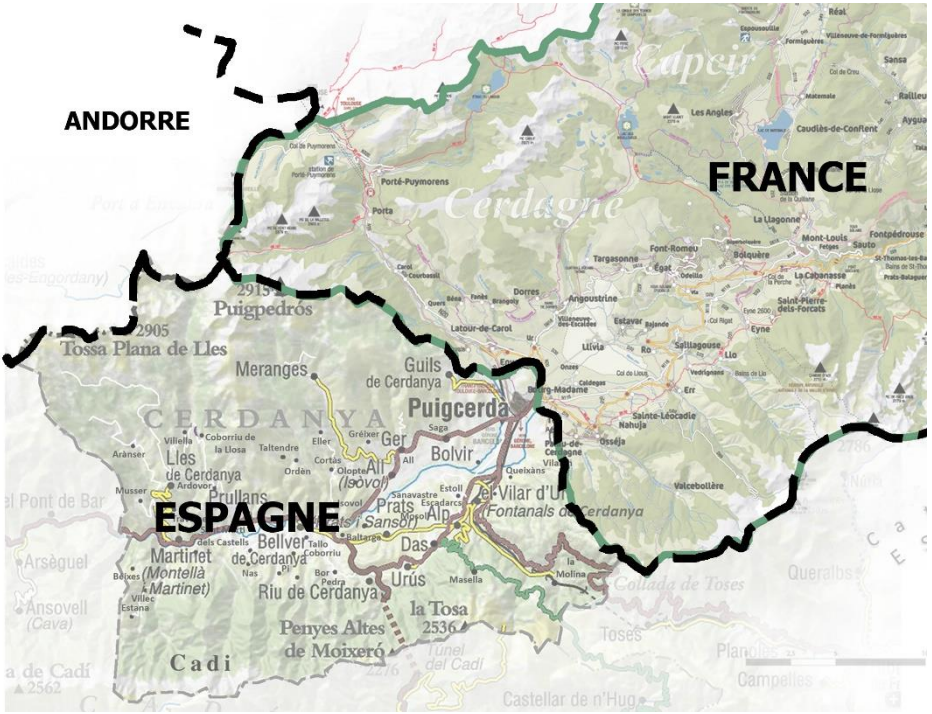
3. Actions

4. Bilan



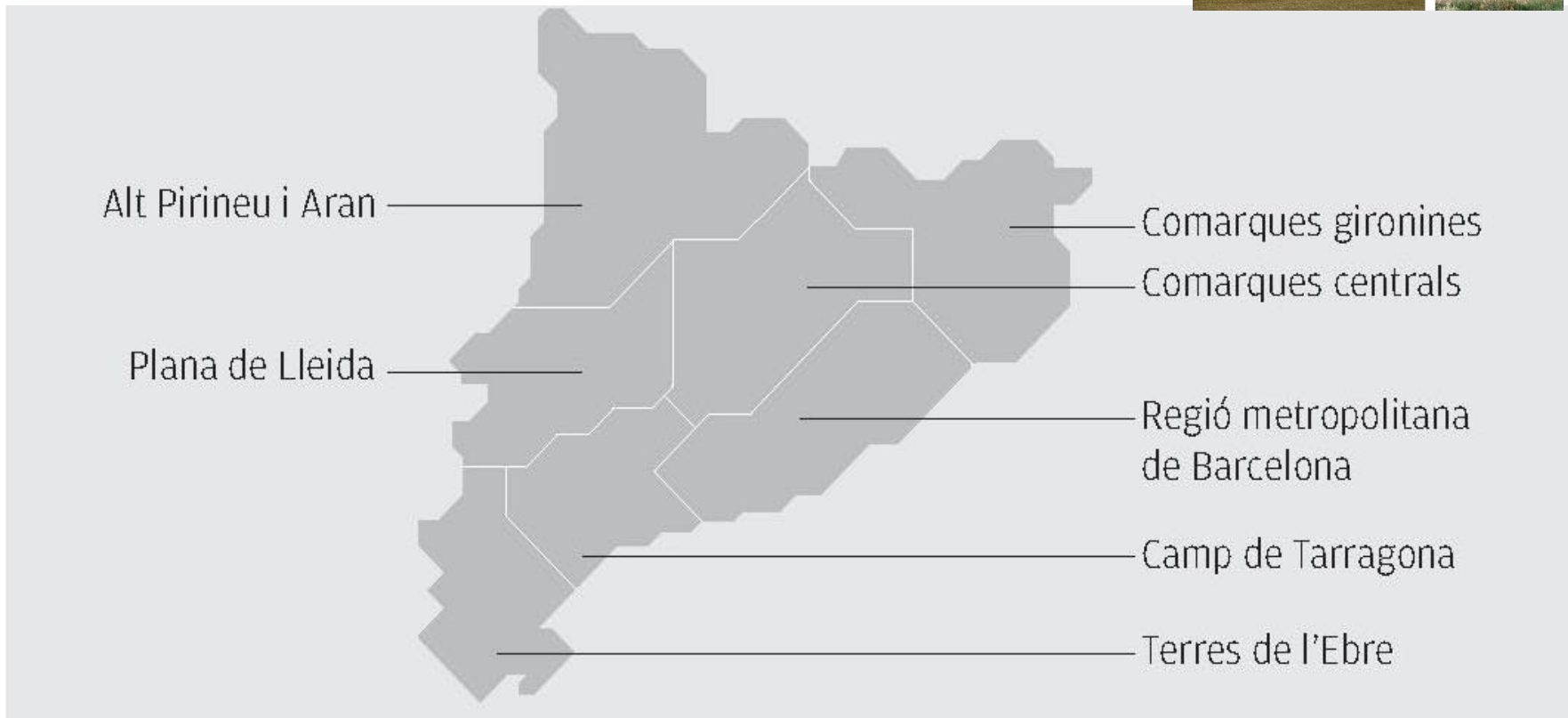
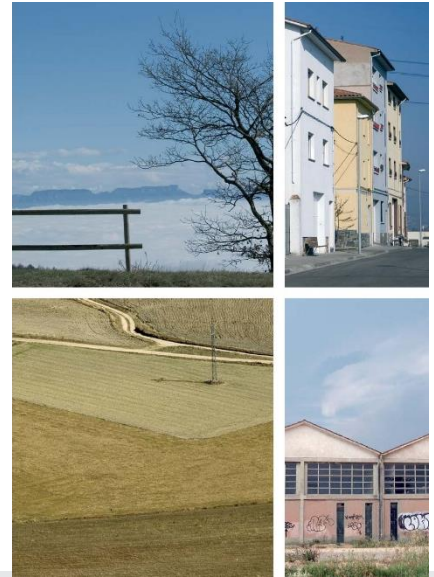


# La Cerdagne, une plaine d'altitude partagée par une frontière



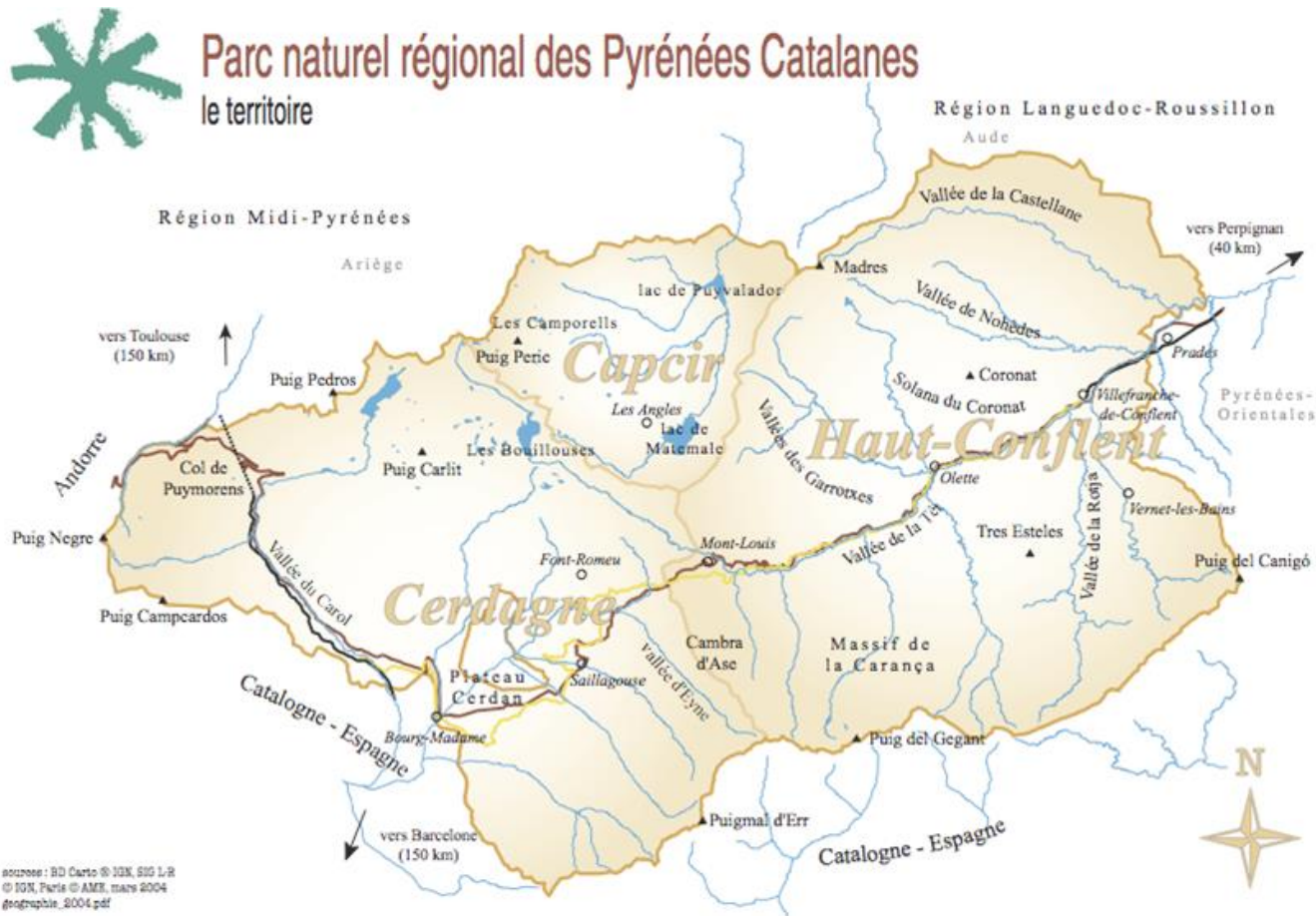
# L'Observatori del Paisatge de Catalunya

- Organisme dépendant de la Generalitat de Catalunya
- Mission de mise en place de la Convention européenne du paysage à échelle locale (outils de connaissance des paysages, conseils à l'administration et aux collectivités, sensibilise les acteurs)
- Produit des Catalogues de paysage par Comarques



# Le Parc naturel régional des Pyrénées Catalanes

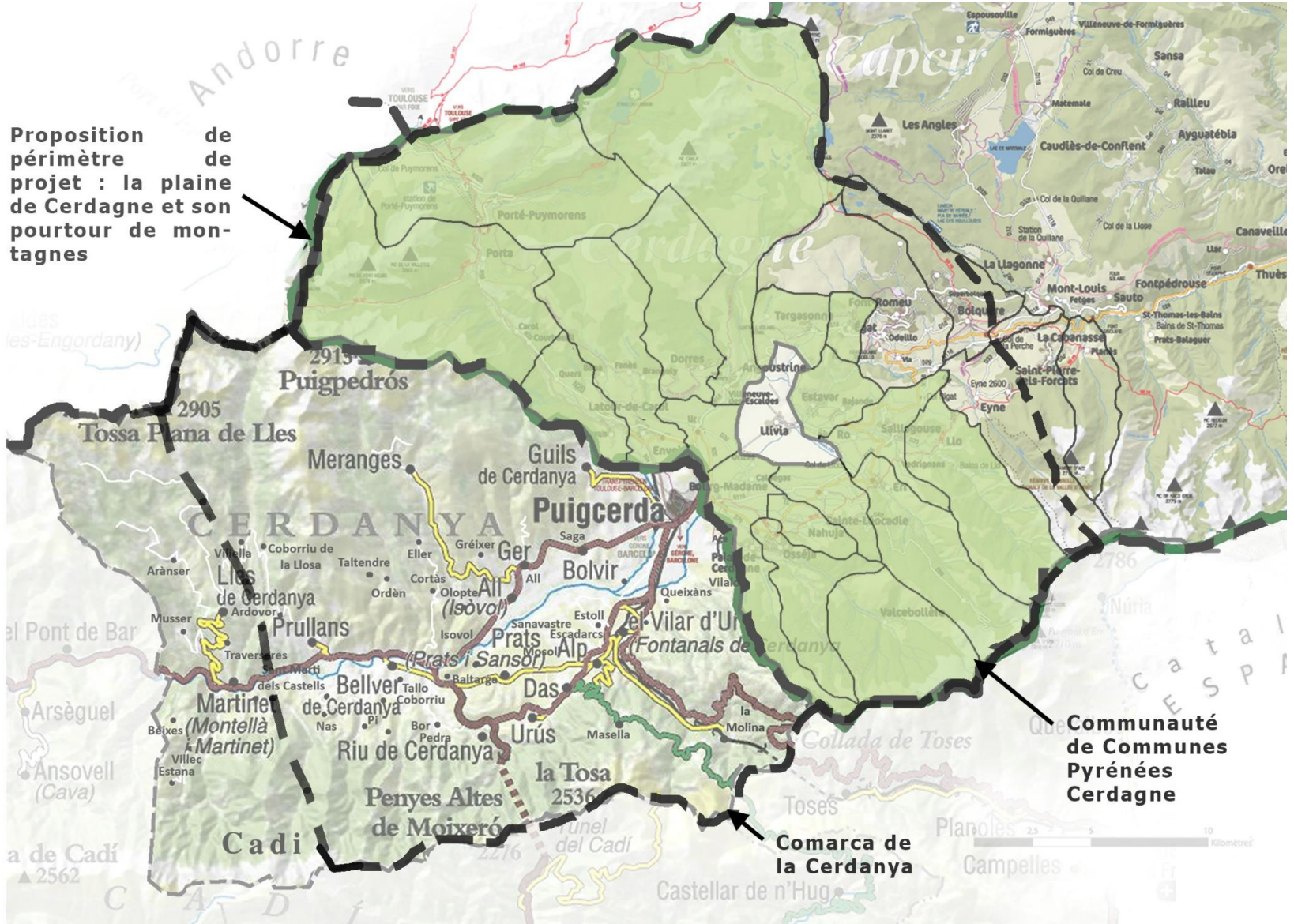
- Territoire de montagne labellisé PNR en 2004, 66 communes, 20 000 habitants
- Gérée par un syndicat mixte
- **Missions :** protection des patrimoines naturels, culturels ; développement du territoire ; éducation et expérimentation





# Les collectivités publiques impliquées autour du projet

Proposition de périmètre de projet : la plaine de Cerdagne et son pourtour de montagnes



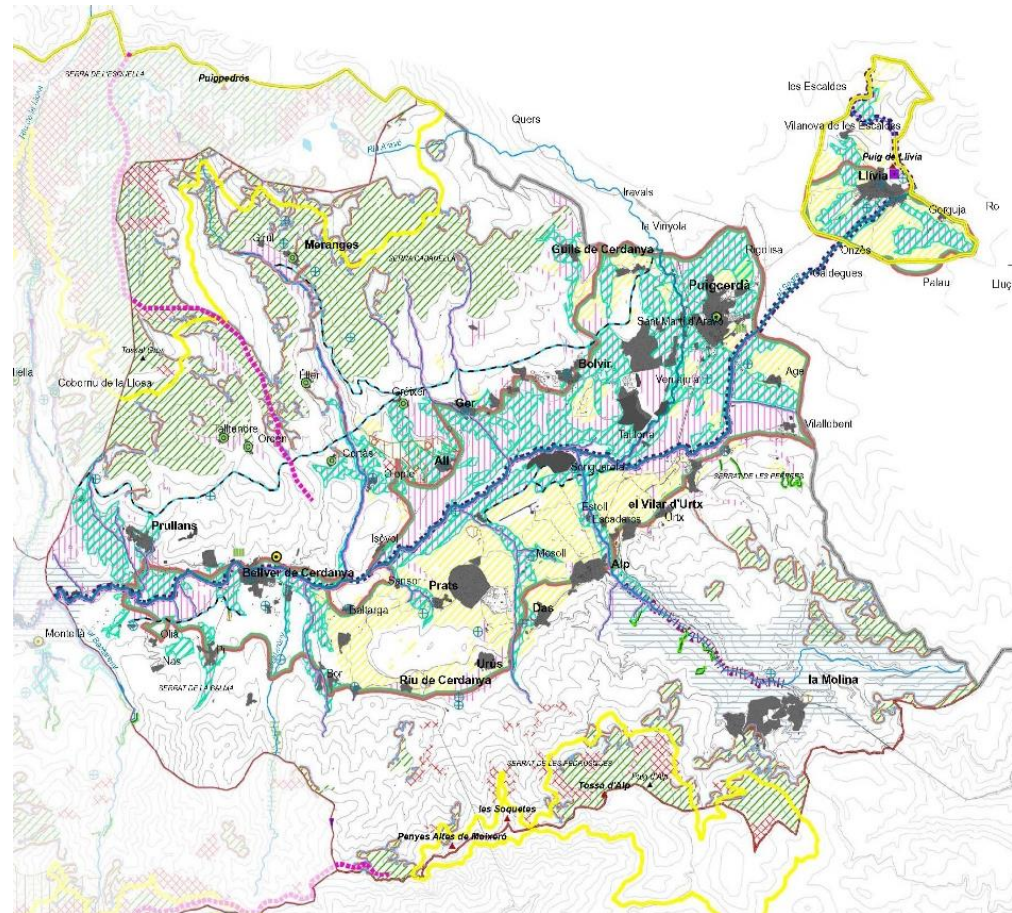
Communauté de Communes Pyrénées Cerdagne

Comarca de la Cerdanya



# Des approches paysagères complémentaires

Catalogue des paysages de l'Alt Pireneu - le « Vall de Cerdanya » : une approche détaillée du paysage intégrant son histoire, sa culture et ses usages



**Configuradors**

- Cota de neu
- Riu
- Llac, estany
- Salt d'aigua
- Horja
- Espai d'intensitat geològica
- Conreu de canals (CHC30, GenCat, 2005)
- Frut de dall (CHC30, GenCat, 2005)
- Frut de puçosa (CHC30, GenCat, 2005)
- Castell, torre
- Ermita, església
- Canal de reg
- Frontana muntanya-plana

**Patrons**

- Val·lancador
- Caràcter natural
- Caràcter urbanitzat
- Val·l obvia
- Caràcter urbanitzat
- Riu - prat de dall
- Prat - bosc
- Bosc caducifoli - bosc perennifoli
- Roca - vegetació
- Solana - obaga

**Singularitats**

- Cim de referència
- Fons escènic emblemàtic
- Tots
- Closa cerdana

**Nivells compactes**

- En mitjà vossant, en veïl tançada i envoltat de crans, conreus o feixes
- Encimbalat dalt d'un turó

**Mapa de referència**

- Limit estatal o de C.A.
- Limit d'unitat de paisatge
- Ferrocarril
- Xarxa viària
- Núcli urbà edificat
- Sòl urbà
- Xarxa hidrogràfica
- Corba de nivell

Escala: 1:90.000

Mapa 13.2. Valors estètics

**Vall de Cerdanya**

Aprovació definitiva març 2013

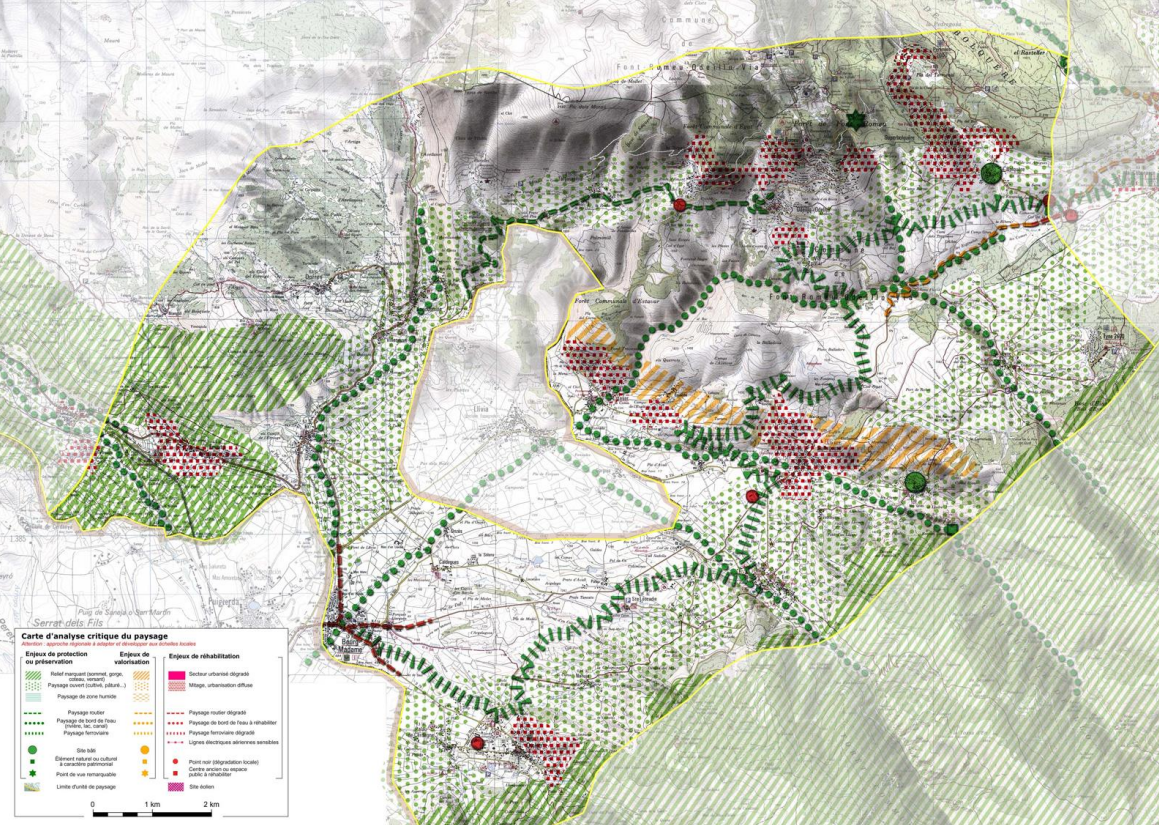
Generalitat de Catalunya  
Departament de Territori i Sostenibilitat

Observatori del Paisatge

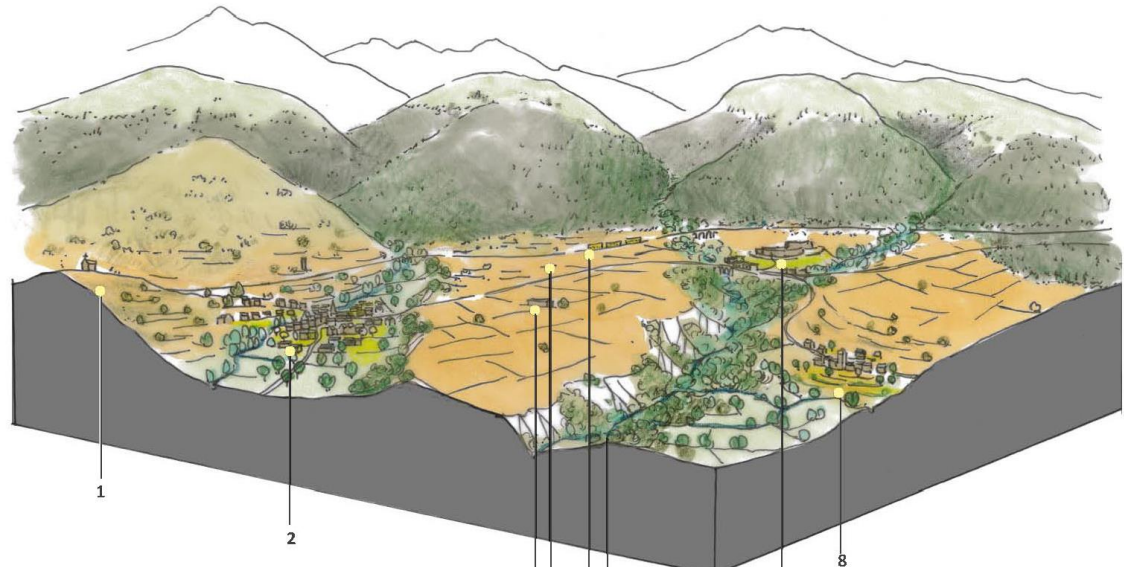
© Dip. de Recerca en Arxius de Montanya i Paisatge



## L'Atlas des Paysages de la Région Languedoc Roussillon : une approche synthétique et cartographique



La charte du Parc naturel régional des Pyrénées Catalanes : des objectifs de qualité paysagère concertés avec les acteurs du territoire, pour permettre leur réalisation concrète





## Des objectifs de qualité paysagère communs



- l'ouverture et l'entretien des espaces agricoles de la plaine et des environs de village
- la conservation des structures du bocage
- l'image et l'ambiance des villages de montagne
- l'intégration des nouvelles constructions et infrastructures au paysage
- le soin des paysages, routes et espaces touristiques



# La méthode de travail

- Un travail de fond interne aux 2 structures
- Des échanges importants pour partager les approches
- Un travail de terrain
- La création d'un Comité de suivi et la recherche de partenaires
- La concertation et la sensibilisation des acteurs du paysage : habitants, élus, acteurs économiques
- La mise en place d'actions de valorisation concrètes





## Les actions du projet : **concerter, sensibiliser, former, agir...**

- **Enquêtes** sur les paysages
- **Carte transfrontalière** des paysages
- **Site web** sur le projet
- **Formations pratiques** sur l'entretien des éléments du paysage
- **Chantier-école** d'aménagement paysager exemplaire
- **Site web participatif** de recensement du patrimoine de pierre sèche
- **Cahier pratique/technique** sur les éléments du paysage (vergers, belvédères...)



**2012-2014 : préparation, recherche de fonds**  
**2014-2015 : réalisation actions**

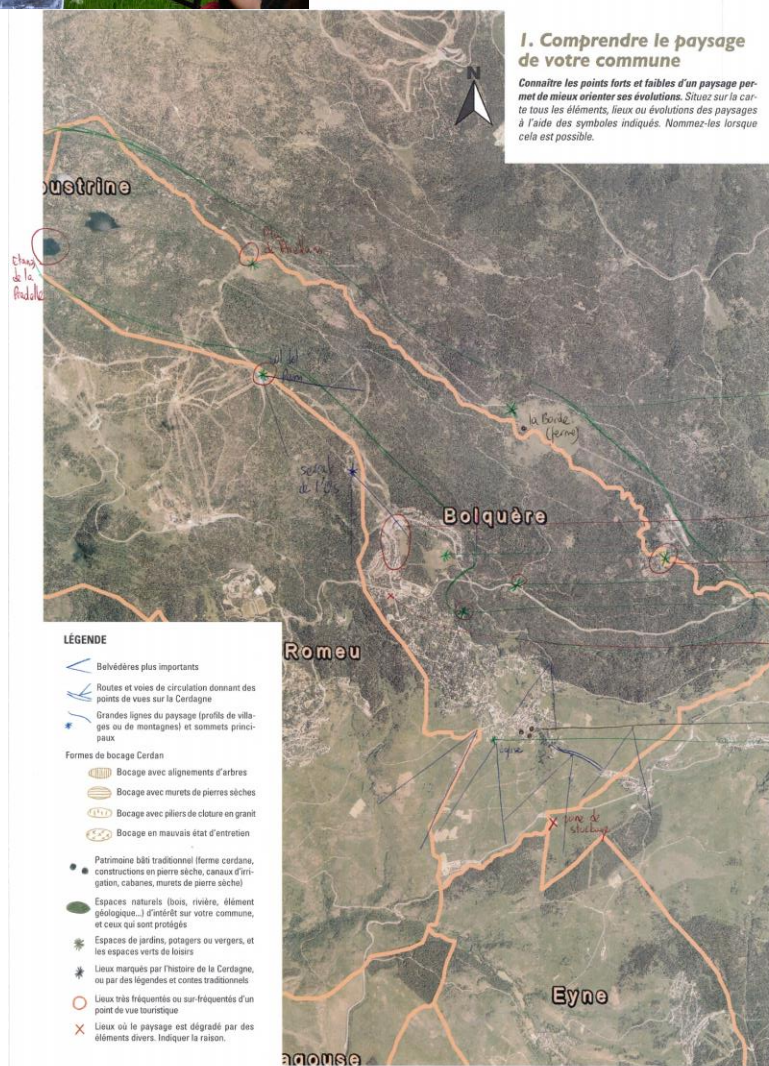
# Enquêtes sur les paysages de Cerdagne

## FORMATS

- 3 formats d'enquêtes à destination des communes, des habitants, des acteurs économiques et associatifs
- Une diffusion large par internet, courrier ou animations

## RESULTATS

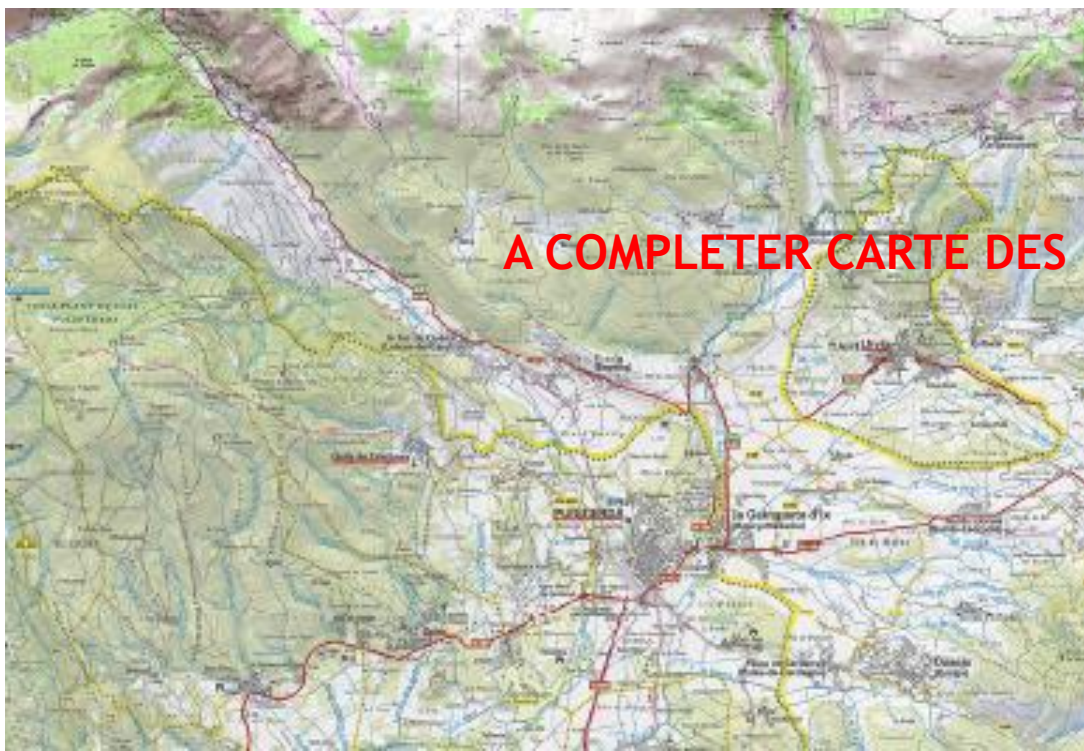
- Une participation forte pour les collectivités
- Des perceptions précises, avec des points sensibles partagés des 2 côtés de la frontière
- Le support cartographique et l'enquête directe plus efficaces





# Carte transfrontalière des paysages de Cerdagne

- Un outil de reconnaissance des paysages et de projection à destination des collectivités
- Une approche intégrant la concertation, les éléments existants et le repérage de terrain
- Un travail inédit de mise à niveau des couches et informations transfrontalières



**Extrait carte paysages**



# Site Web sur le projet de paysage

[ACCUEIL](#) [LE PROJET DU PAYSAGE](#) [ACTIONS PRÉVUES DANS LE PROJET](#) [PRESSE](#) [CONTACT](#)

## Projet du paysage transfrontalier de Cerdagne



### Un paysage transfrontalier

La Cerdagne est un paysage traversé par une frontière séparant différentes administrations publiques, mais représentant néanmoins un patrimoine commun.

[Entrer](#) ▶



### Historique

C'est en 2012 que les institutions et acteurs présents de part et d'autre de la frontière ont commencé à unir leur force pour mettre en valeur ce paysage commun.

[Entrer](#) ▶



### Objectifs

C'est l'outil opérationnel de sensibilisation et d'engagement de Cerdagne en vue de la conservation et de la promotion de son paysage transfrontalier.

[Entrer](#) ▶



### Instigateurs

Le projet, dans lequel sont impliqués les acteurs clés de Cerdagne, a été lancé à l'initiative de différents partenaires, dont le Syndicat mixte du Parc naturel régional des Pyrénées catalanes et l'Observatoire catalan du paysage.

[Entrer](#) ▶

# Chantier école “Aménager un espace public : pierre sèche et espaces verts durables”



Bonne participation et satisfaction : 21 employé de 6 communes de Cerdagne, 2 Conflent, 1 Vallespir ; 5 habitants

Aspect transfrontalier peu développé



Répond à un **besoin en formations techniques**, qui pourraient être développées (petit patrimoine, élagage, entretien espaces verts...)

Moyen efficace pour **réaliser des chantiers simples** (mutualisation des moyens)





# Ateliers pratiques sur les vergers de Cerdagne

65 personnes pour 4 journées

Aspect **transfrontalier fort** (à Llivia surtout)

Intérêt fort pour cette thématique et mise en réseau efficace

Travail en **collaboration avec les communes** (Err, Ossja, Llivia)

Création d'une association transfrontalière de préservation du patrimoine fruitier suite à ces animations

Possibilité de poursuivre ce type d'animations de transmission de savoir-faire



# Guide pratique sur les vergers des Pyrénées Catalanes

- Un **thème identitaire** de Cerdagne, qui mérite d'être revalorisé
- une approche historique et pratique à destination du grand public

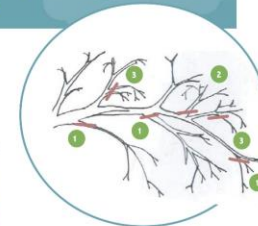
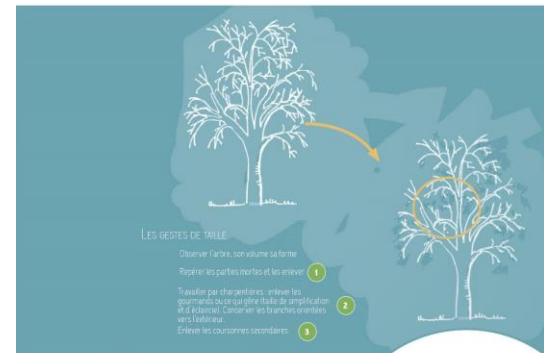


Vergers  
des Pyrénées Catalanes  
Découvrir et entretenir

traduction *Descobrir i construir*



## TAILLER UN VIEIL ARBRE EN DOUCEUR

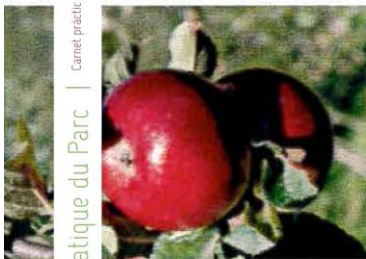


Atelier d'initiation à la taille douce.



D'après A. Portetpitan.

Cahier pratique du Parc | Carnet pratique del Parc





# La mise en place du « WIKI PEDRA PYRENEES CATALANES »

- créé par l'Observatori sur l'ensemble du PNR
- un outil de recensement participatif impliquant une volonté des habitants, des associations, des communes pour collecter les données dans le wiki;



The screenshot displays the 'Wikipedra Barraques de pedra seca' website. At the top, there is a header with the logo of 'Observatori del Paisatge' and the title 'WIKIPEDRA Barraques de pedra seca'. Below the header, it states 'Amb el suport de: Fundació Catalunya La Pedrera'. The main content area is divided into two sections. On the left is a topographic map of the region around Llívia, showing various peaks like 'Serrat dels Llops' (2344m) and 'Pic dels Moros' (2137m), and towns like 'Targasona (Targassonne)', 'Llívia', and 'la Guingueta d'ix (Bourg-Madame)'. On the right is an information panel titled 'Informació' which includes a small photo of a stone hut and the following details:

- Ubicació:** Llívia (Cerdanya)
- Paisatge:** Vall Cerdana
- Autor fitxa:** Joan M. Vives i Tebaldó
- Codi:** 4994
- Tipus de construcció:** Terrera margerà
- Forma:** Planta irregular
- Tipus de porta:** Llinda plana
- Estat:** Perfecte estat
- X:** 414913
- Y:** 4703142

# Une expertise des belvédères de Cerdagne

- Des espaces attrayants méritant une **réelle valorisation touristique et pédagogique**
- Des projets nécessitant un accompagnement
- Une **trame de référence** à donner aux collectivités pour valoriser ces lieux



# La valorisation du bois de bocage cerdan

- Des structures identitaires aujourd'hui fragiles
- Un séminaire pour la création d'une **filière Bois-énergie**, un apport d'expérience similaires d'autres territoires
- Une **étude de marché à suivre** pour développer cette filière économique





# Bilan du projet

- **Un projet de paysage complet** axé sur la concertation, la projection et l'action
- **Une source de projets variés et de collaborations transfrontalières futures**
- **Un thème favorisant la rencontre et les échanges**
- **Des actions de terrain productives**

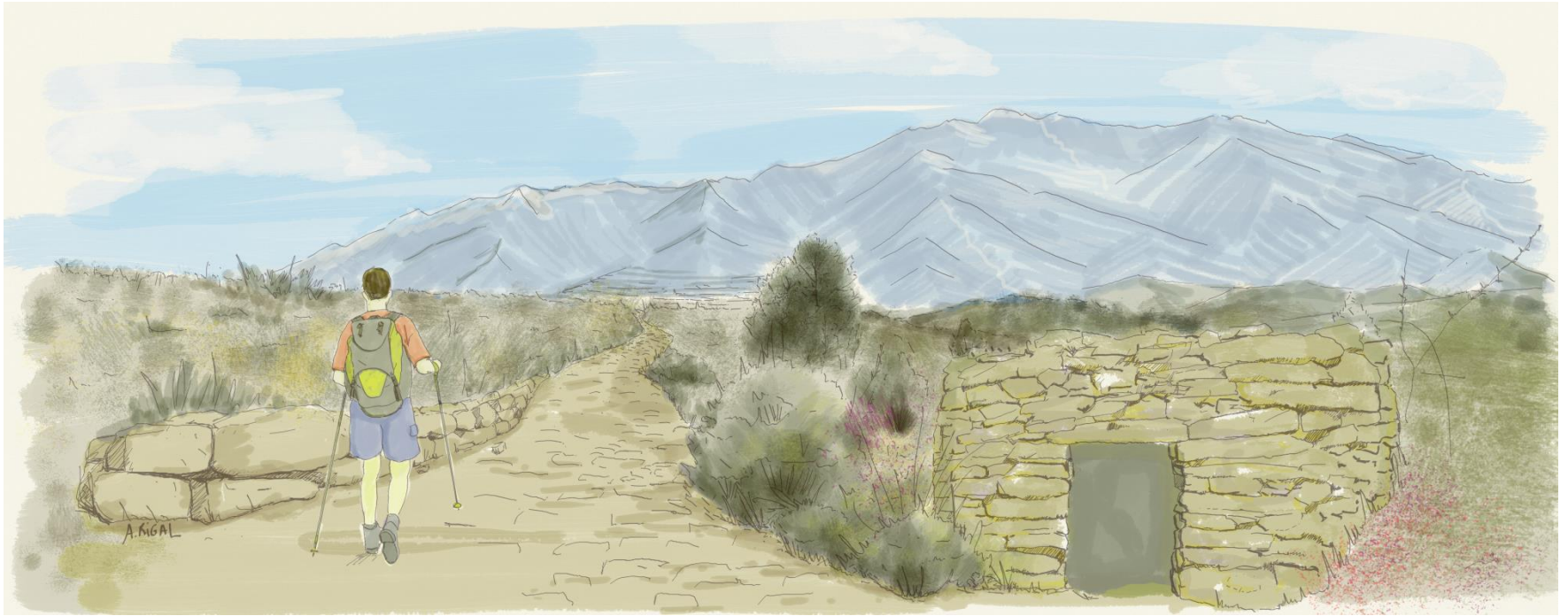


# Quelles suites pour les paysages de Cerdagne ?

- **Médiation de la carte paysagère et du Wikipedra** auprès des acteurs locaux
- **Poursuite des actions de sensibilisation et de formations** (chantiers, journées ateliers, visites...)
- Recherche de valorisation de la filière bocage
- Accompagnement des communes sur leurs projets paysagers
- Création de **guides techniques paysagers** (espaces publics, fleurissements...)







**Merci pour votre attention !**