



Schweizerische Eidgenossenschaft
Confédération suisse
Confederazione Svizzera
Confederaziun svizra

Département fédéral de justice et police DFJP
Office fédéral des migrations ODM
Domaine de direction Immigration et intégration
Division Intégration



3 juin 2014 - Strasbourg

La qualité dans l'intégration linguistique des migrants adultes

Répondre aux besoins linguistiques des migrants adultes: le projet fide





Répondre aux besoins linguistiques des migrants adultes: le projet fide

1. Quelques données sur l'immigration et la politique d'intégration en Suisse
 2. Concept-cadre pour l'encouragement linguistique: la genèse de fide
 3. Les développements actuels de fide; perspectives
-



Schweizerische Eidgenossenschaft
Confédération suisse
Confederazione Svizzera
Confederaziun svizra

Département fédéral de justice et police DFJP
Office fédéral des migrations ODM
Domaine de direction Immigration et intégration
Division Intégration

fide 

L'immigration en Suisse



Si la Suisse était un village de 100 habitants...



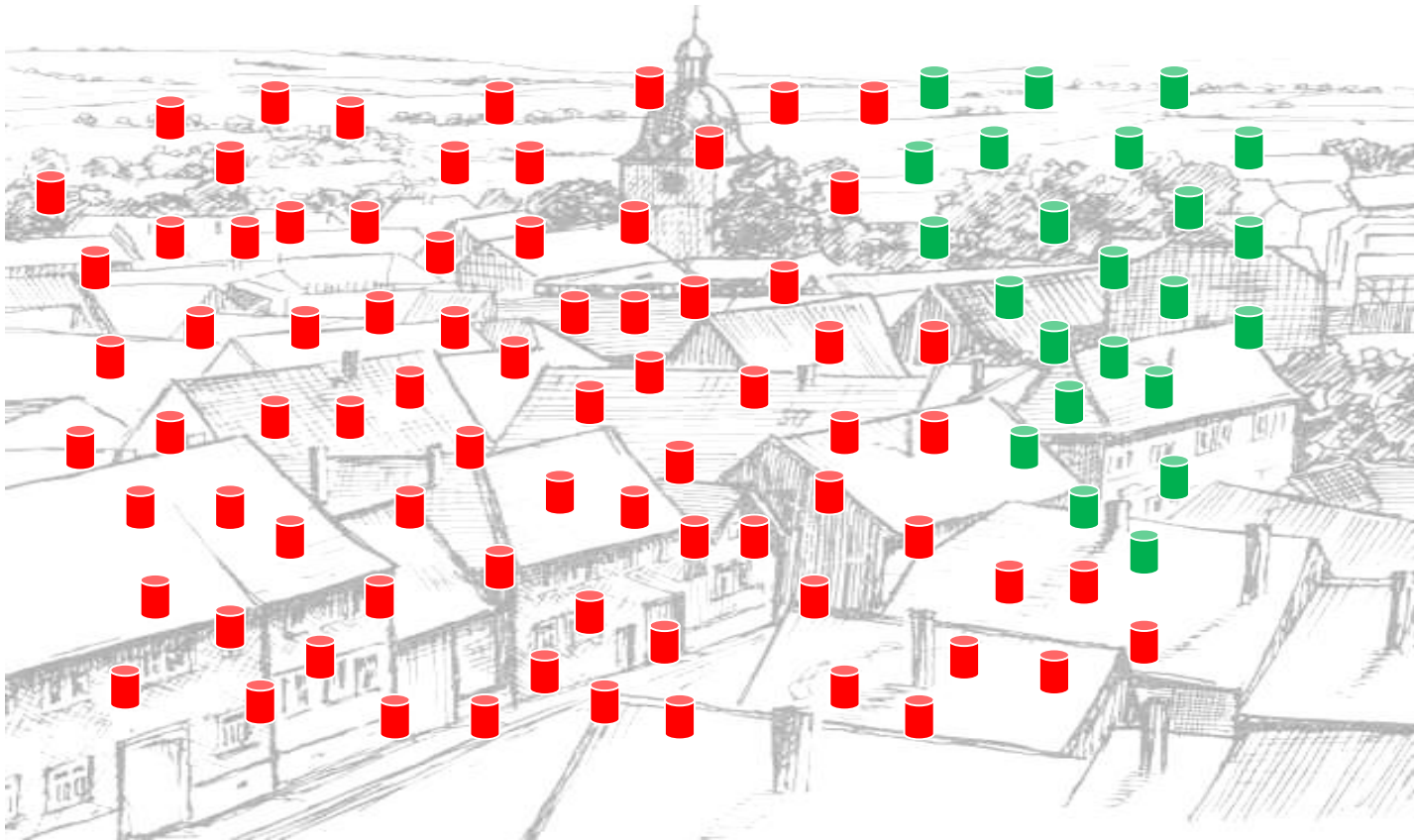
Schweizerische Eidgenossenschaft
Confédération suisse
Confederazione Svizzera
Confederaziun svizra

Département fédéral de justice et police DFJP
Office fédéral des migrations ODM
Domaine de direction Immigration et intégration
Division Intégration

fide 

77 Suisses

23 étrangers





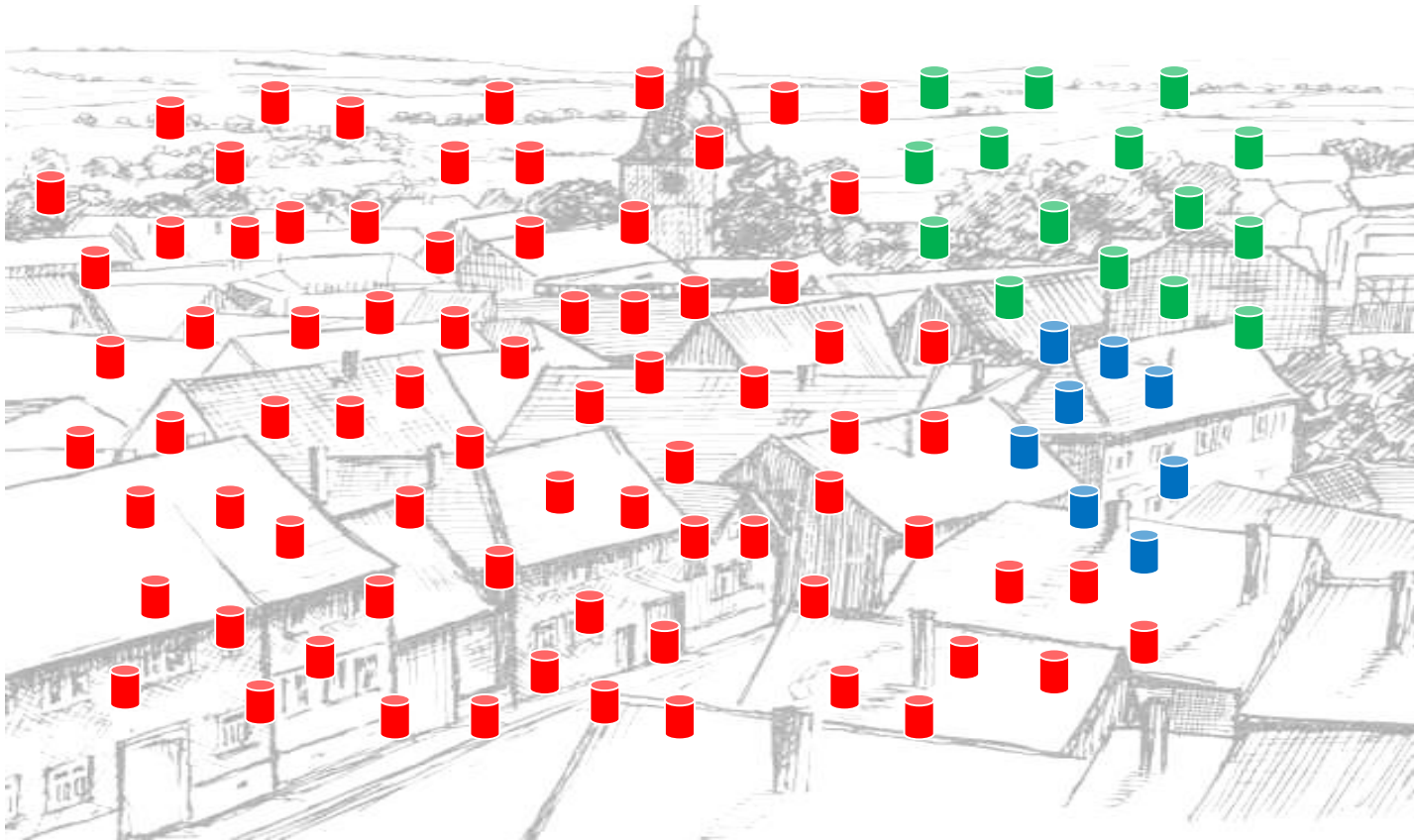
Schweizerische Eidgenossenschaft
Confédération suisse
Confederazione Svizzera
Confederaziun svizra

Département fédéral de justice et police DFJP
Office fédéral des migrations ODM
Domaine de direction Immigration et intégration
Division Intégration

fide 

77 Suisses

15 UE/AELE, 8 états tiers





Schweizerische Eidgenossenschaft
Confédération suisse
Confederazione Svizzera
Confederaziun svizra

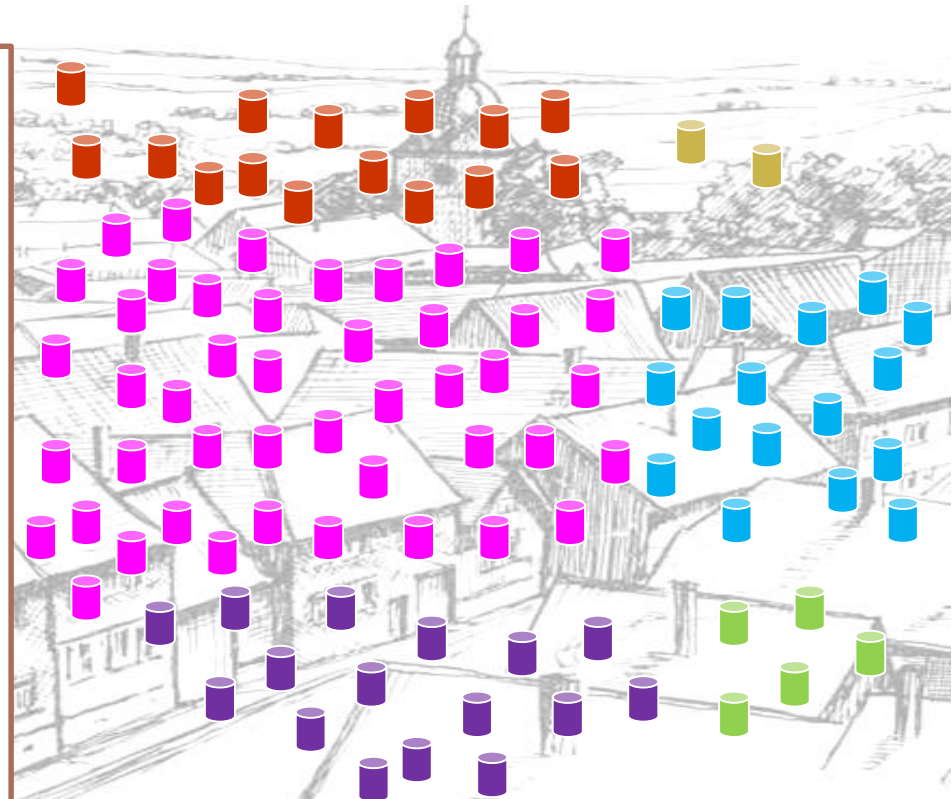
Département fédéral de justice et police DFJP
Office fédéral des migrations ODM
Domaine de direction Immigration et intégration
Division Intégration

fide 

15 Suisses de 65 ans ou plus
2 étrangers de 65 ans ou plus

46 Suisses entre 20 et 64 ans
16 étrangers entre 20 et 64 ans

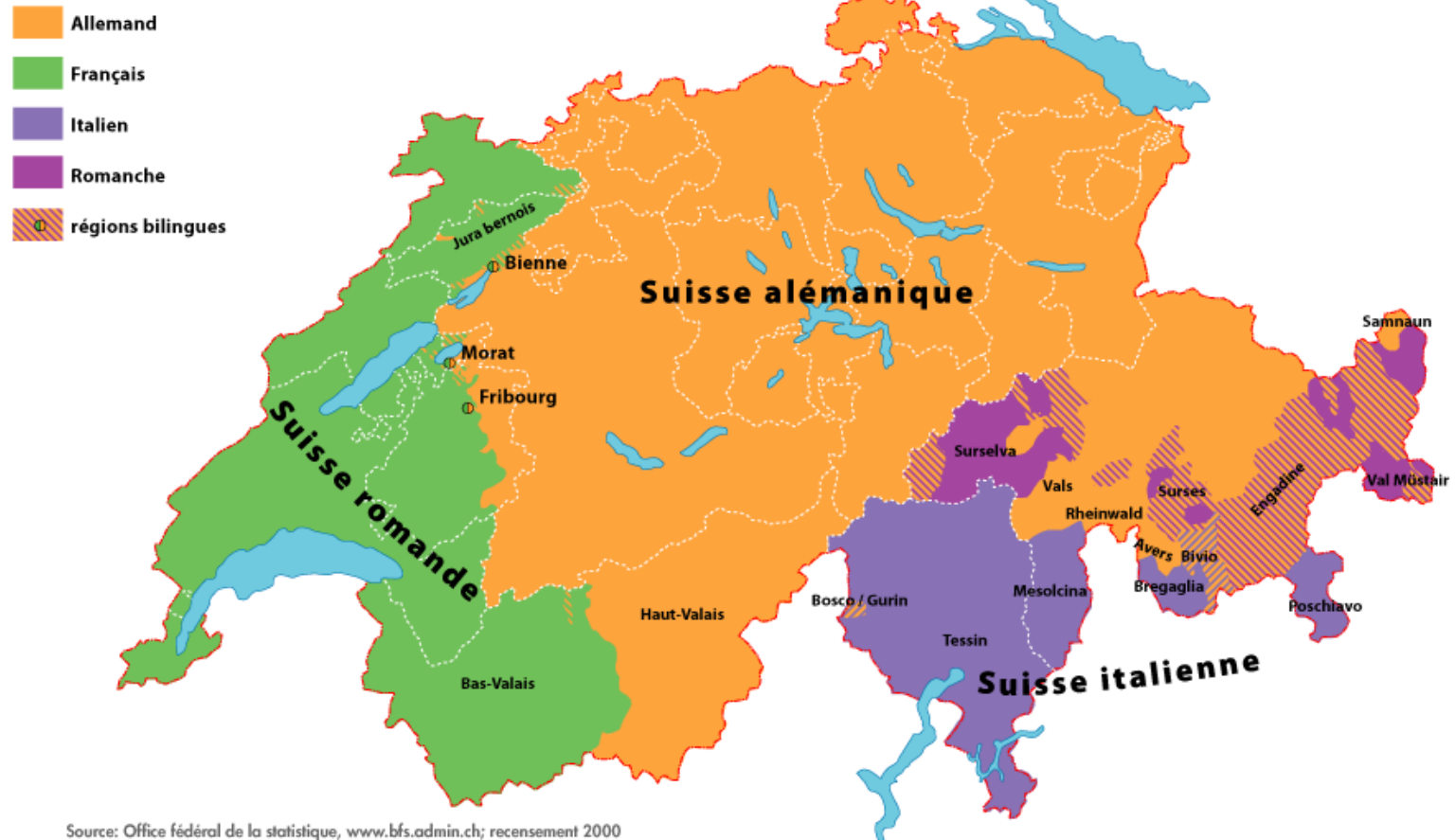
16 Suisses de moins de 20 ans
5 étrangers de moins de 20 ans





Le plurilinguisme suisse

Répartition géographique des langues officielles en Suisse (2000)



Source: Office fédéral de la statistique, www.bfs.admin.ch; recensement 2000



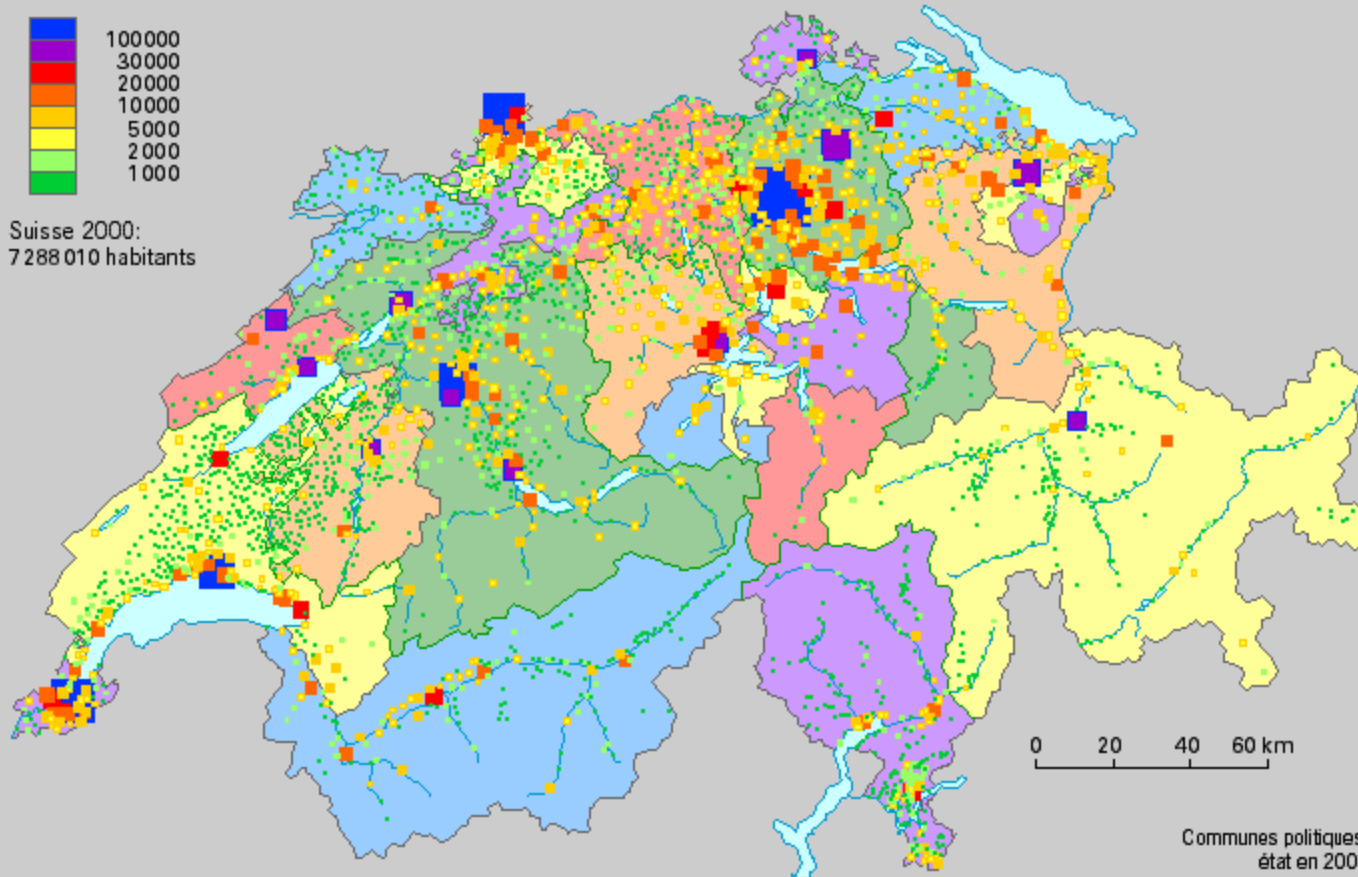
Schweizerische Eidgenossenschaft
Confédération suisse
Confederazione Svizzera
Confederaziun svizra

Département fédéral de justice et police DFJP
Office fédéral des migrations ODM
Domaine de direction Immigration et intégration
Division Intégration



Le système fédéral

Taille des communes selon la population résidante, en 2000



© OFS, ThemaKart - Neuchâtel 2003

Source: Recensement fédéral de la population 2000, OFS

Confédération

26 cantons

2'500 communes



Programmes cantonaux d'intégration

Encouragement de l'intégration dans les structures ordinaires

**Encouragement
spécifique de l'intégration de la
Confédération et des cantons**

Information et conseil	Formation et travail	Compréhension et intégration sociale
Primo information et besoins particuliers	Langue et formation	Interprétariat communautaire
Conseil	Encouragement préscolaire	Intégration sociale
Protection contre la discrimination	Employabilité	



« Il est indispensable que les étrangers se familiarisent avec la société et le mode de vie en Suisse et, en particulier, qu'ils apprennent une langue nationale. »

LEtr, art. 4, al. 4





Développement d'un concept-cadre pour l'encouragement linguistique

Objectifs:

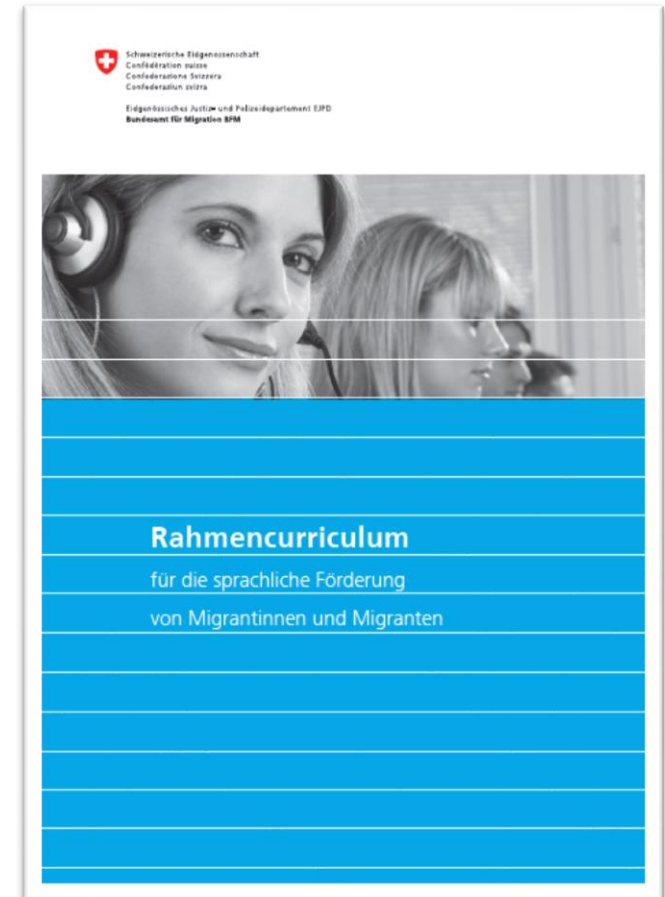
1. Assurer la qualité et l'efficacité des cours de langue pour migrants dans toute la Suisse
 2. Développer un outil d'évaluation simple et compréhensible pour documenter les compétences linguistiques des migrants
-



Le Curriculum-cadre (2009)

Le Curriculum-cadre

- se base sur des études scientifiques et sur les bonnes pratiques des prestataires de cours de langue pour migrants;
- définit les conditions-cadre d'un encouragement linguistique de qualité.





Analyse des besoins et objectifs d'apprentissage

Quels domaines de la vie quotidienne sont essentiels pour les migrants? Quels objectifs d'apprentissage en découlent?



Logement



Enfants



Travail



Recherche d'emploi



Administration



Médias et loisirs



Mobilité



Achats



Poste, banque et assurances



Santé



Cours de formation



Département fédéral de justice et police DFJP
Office fédéral des migrations ODM
Domaine de direction Immigration et intégration
Division Intégration

fide 

11 champs d'action et plus de 100 scénarios





Films et textes de référence



Ekaterina Simonova incontra una vicina nel locale lavanderia

Bonjour Mr. Directeur
Je me suis permis de vous écrire car
j'ai un grand soucis avec mon fils Nicolo
qui est en cinquième année d'école
primaire dans votre établissement.
Chaque matin il pleure à la maison et
il refuse d'aller à l'école. Il m'a expliqué
comme quoi ses enfants (qui je ne veux
pas nommer dans cet lettre) ne sont pas
gentil avec lui. Ils lui prennent toute
la récréation et ils lui disent que des
choses méchantes. J'ai déjà parlé avec
avec l'enseignante mais il n'y a aucun
changement. Donc je peux pas laissez



Matériel didactique et portfolio

Lerninteressen

Handlungsfelder

Was ist für die Kursgruppe besonders wichtig?

Erstellen Sie eine Liste:

Handlungsfeld

- Wohnumgebung
- Kinder
- Arbeit
- Arbeitssuche
- Behörden
- Medien und Freizeit
- Verkehr
- Einkäufe
- Post, Bank und Versicherungen
- Gesundheit
- Weiterbildung

Kursattest
Deutsch

Personalien

Herr Frau

Name _____

Vorname _____

Schule/Trägerschaft _____

Kurs _____

Dauer (von/bis) _____

Anzahl Lektionen _____

Sprachkompetenzen Deutsch A1 A2 B1

Mündlich

Schriftlich

Empfohlener Folgekurs A1 A2 B1

Besondere Fähigkeiten und Kenntnisse

fide | Deutsch in der Schweiz | © 2012 Bundesamt für Migration

Kinder

Das Kind vom Unterricht abmelden

Eine SMS schreiben

Ein Beispiel

Weitere Beispiele

Guten Tag, Ivan kann nicht zur Schule gehen. Er ist erkältet und hat schlecht geschlafen. Ich denke, er kann morgen wieder in die Schule kommen. Grüsse, ...

Guten Tag, ich muss heute mit Timo zum Arzt. Er ist gestern gestürzt und hat immer noch Kopfweh. Ich rufe heute Nachmittag an, wann ich weiss, was mit ihm los ist. Beste Grüsse, ...

Lieber Herr Walder, ich muss heute mit Ana zum Zahnarzt gehen. Deshalb kommt sie heute später zur Schule. Um 12.00 ist sie sicher da. Gruss, ...

fide | Deutsch in der Schweiz | © 2012 Bundesamt für Migration



Le site internet: www.fide-info.ch

Bundesamt für Migration
Home | Disclaimer | Impressum | Kontakt | Logout
Français | Italiano | **Deutsch**
Suchen

fide

Behörden

Kursleitende

Praxisleitfaden

Lernkarte

Unterrichtshilfen



Unterrichtshilfen

Auf der fide-Website stehen den Kursleitenden zahlreiche Hilfsmittel für das Planen, Begleiten und Auswerten des Unterrichts zur Verfügung:

- Materialien, welche die Lernenden dabei unterstützen, eine persönliche Lerndokumentation anzulegen (Portfolioansatz)
- Hilfsmittel, welche die Orientierung in den Handlungsfeldern sowie den Planungs- und Auswertungsprozess in der Kursgruppe erleichtern (Handlungsfelder)
- Hilfsmittel zum Planen, Begleiten und Auswerten des szenarienbasierten



Deutsch in der Schweiz –
lernen, lehren, beurteilen

Fotokarten



Die Fotokarten sind ein wichtiges Element zur Klärung des Handlungsablaufs und zum Einführen eines Grundwort-



Projets fide phase 1 (2010-2012)

Analyse des besoins, objectifs



Films et textes (illustrations)



Matériel didactique



Profil-cadre des formateurs



Site internet www.fide-info.ch



Projets fide phase 2 (2013-2015)

Introductions dans les cantons



Modules pour formateurs



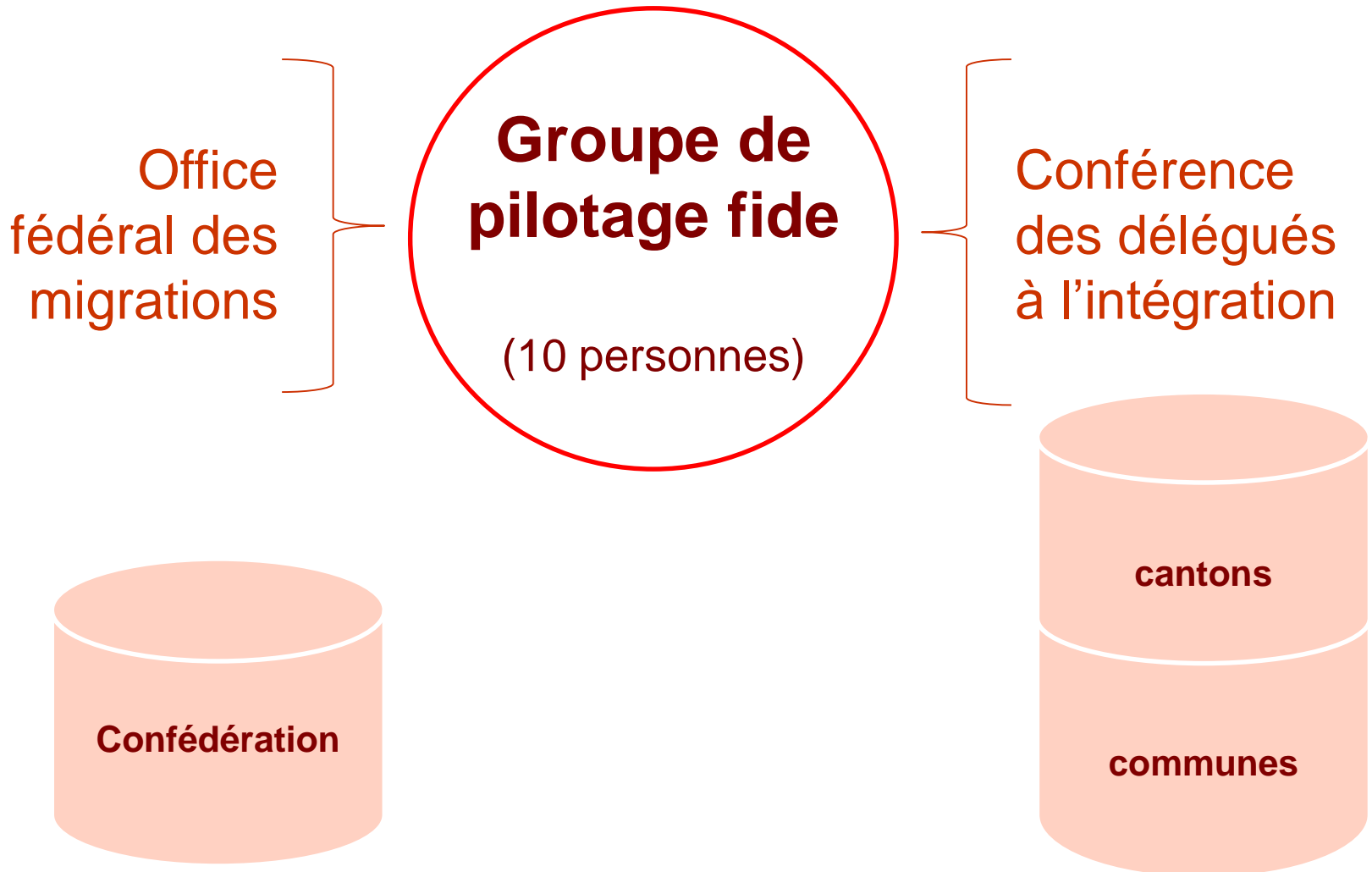
Concept d'assurance-qualité



Evaluation de langue et
passeport des langues

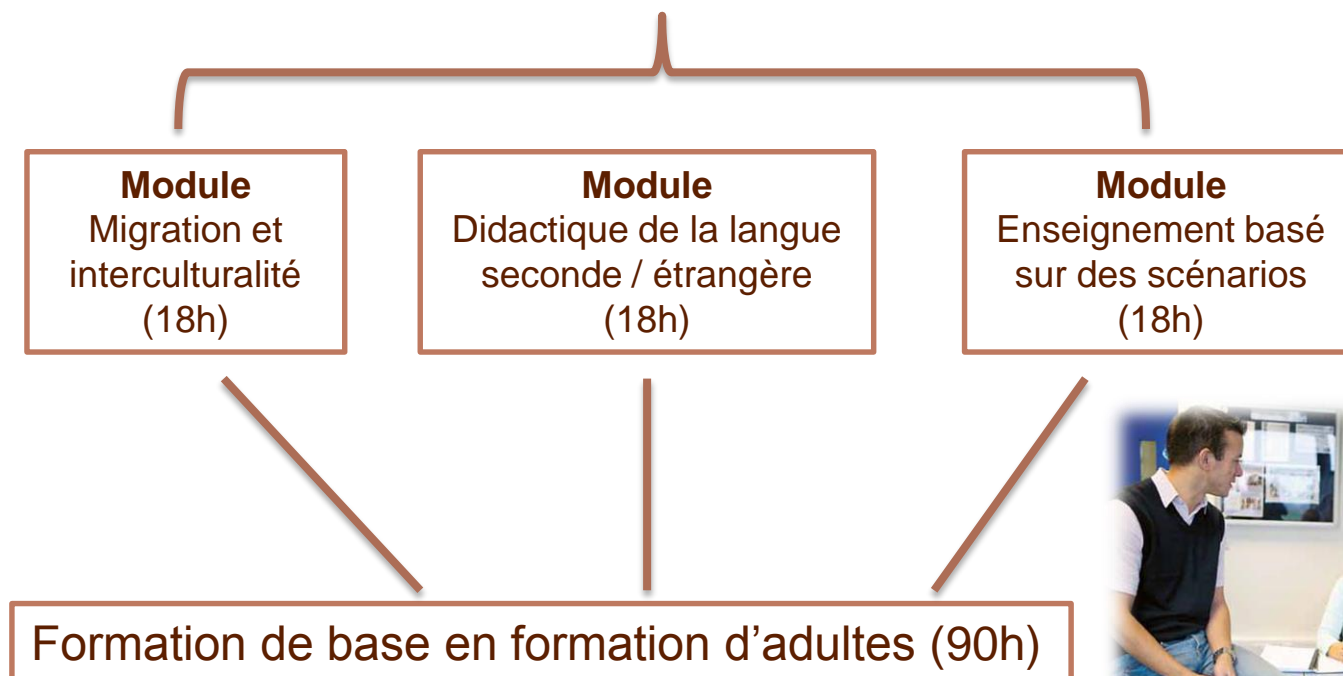


Secrétariat fide



Cursus de formation pour formateurs

Certificat: « Formateur en langue dans le domaine de l'intégration »





Concept d'assurance-qualité sur trois niveaux

Qualité de l'offre

- Accessibilité
- Communication
- Echange
- ...

Qualité de l'institution

- Infrastructure
- Encadrement
- Formation
- ...

Qualité du cours

- Approche
- Matériel
- Groupe
- ...





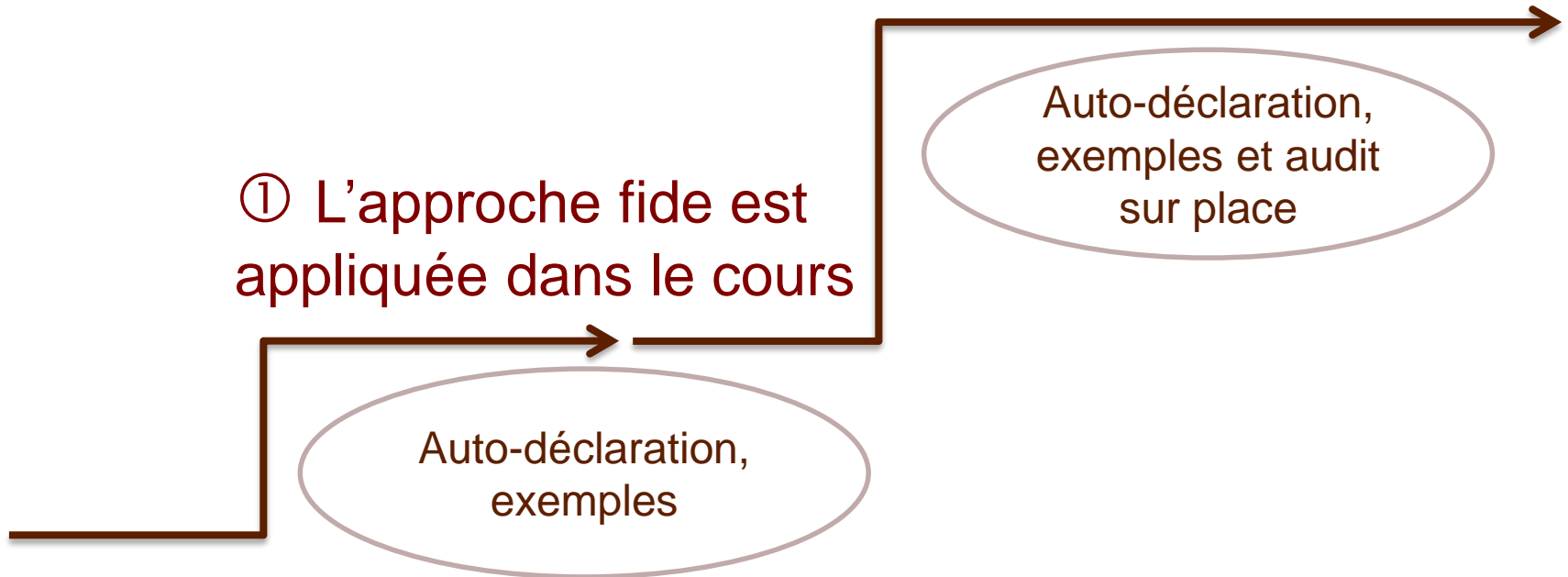
Concept d'assurance-qualité en deux paliers

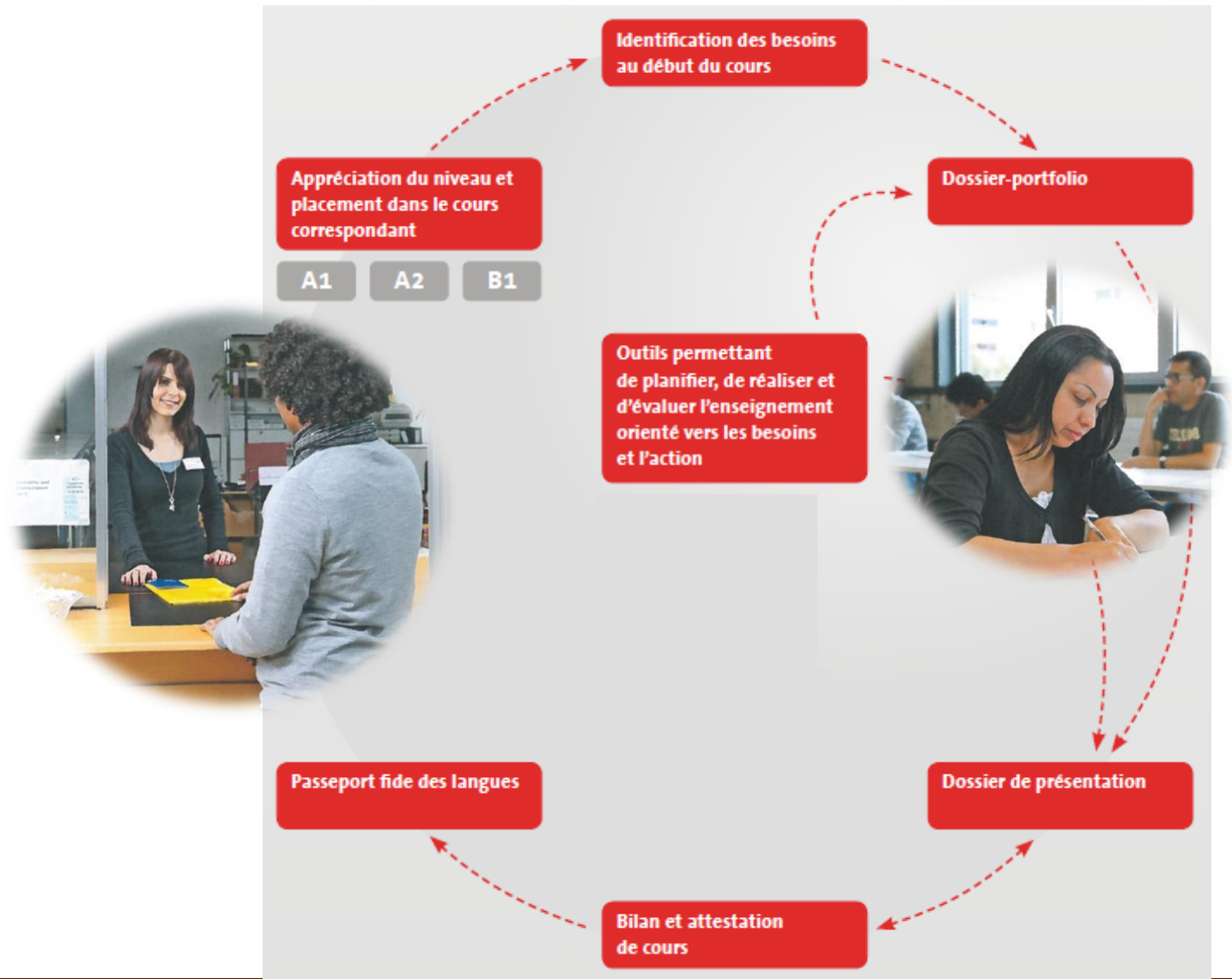
② L'institution oriente son offre en fonction de fide

① L'approche fide est appliquée dans le cours

Auto-déclaration,
exemples

Auto-déclaration,
exemples et audit
sur place







Outils fide pour l'évaluation et la documentation des compétences linguistiques

Une procédure d'évaluation fide

- scénarios de la vie quotidienne
 - réalité des migrants
 - accessible
 - contexte suisse (dialecte)
 - pas de « learning for the test »
 - séparer l'oral et l'écrit
-



Un passeport des langues

Guide personnel du processus d'apprentissage

Démarches
administratives



Formation,
profession

Recherche d'emploi, aide sociale



Schweizerische Eidgenossenschaft
Confédération suisse
Confederazione Svizzera
Confederaziun svizra

Département fédéral de justice et police DFJP
Office fédéral des migrations ODM
Domaine de direction Immigration et intégration
Division Intégration

fide 

Merci de votre attention

Myriam Schleiss, responsable du projet fide
Office fédéral des migrations, Division Intégration

myriam.schleiss@bfm.admin.ch

www.fide-info.ch
