

Які бувають форми дискримінації та навіщо мені це знати



Дискримінація — це комплексне явище, яке має різні форми і прояви. Знати, коли ваші права порушені — це перший крок до свого захисту. Читайте про інші форми дискримінації в брошурах серії «Захисти себе від дискримінації!»

Як скласти скаргу про дискримінацію та кому скаржитись?

Поскаржитись на дискримінацію ви можете до суду або направити скаргу до Уповноваженого Верховної Ради України з прав людини.

- Скаргу про дискримінацію, як і скаргу на будь-яке інше порушення прав людини до Уповноваженого, ви можете скласти у довільній формі
- Важливо зазначити всі обставини, вказати порушника ваших прав і надати персональні дані
- Пам'ятайте, анонімні скарги не розглядаються
- Скаргу можна надіслати онлайн або поштою

Як мені може допомогти Уповноважений Верховної Ради України з прав людини?

Уповноважений здійснює нагляд за виконанням Закону України «Про засади запобігання та протидії дискримінації в Україні» і виконує такі функції:

- розглядає скарги на всі форми дискримінації в різних сферах суспільних відносин, зокрема у приватній сфері;
- здійснює моніторинг дотримання принципу недискримінації, веде статистику випадків дискримінації та узагальнює інформацію, готує щорічні доповіді;
- надає експертні висновки у справах про дискримінацію за зверненням суду.

Якщо вас дискримінували, звертайтеся зі скаргами до Уповноваженого!



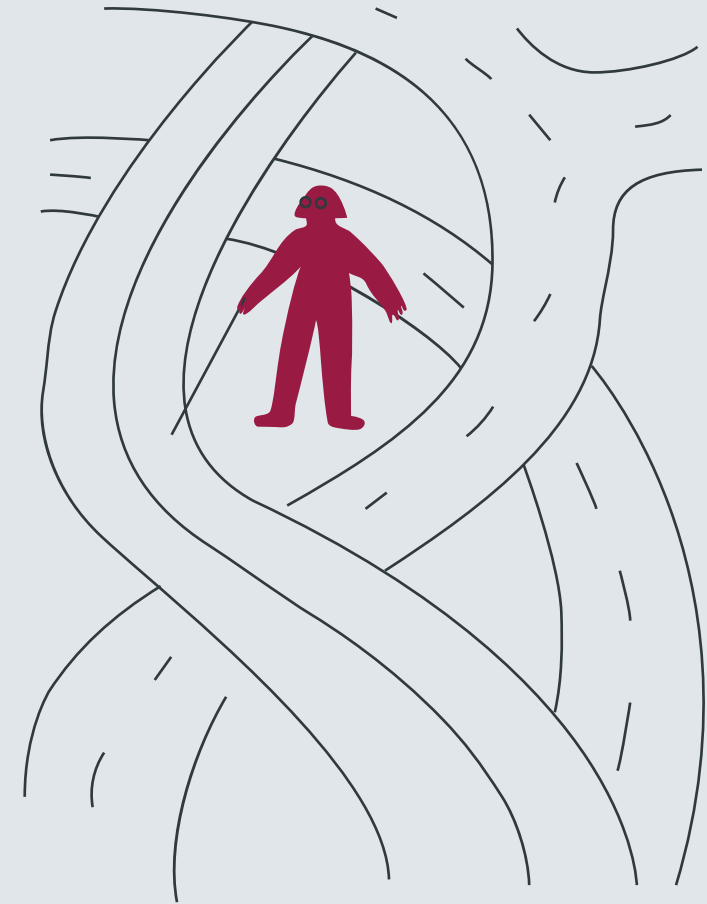
Уповноважений Верховної Ради України з прав людини

Адреса: вул. Інститутська, 21/8, м. Київ, 01008
тел.: 044-253-75-89, тел.: 0800-50-17-20
(безкоштовно)
email: hotline@ombudsman.gov.ua

Цей документ підготовлений у рамках проекту, що фінансується Європейським Союзом та Радою Європи «Посилення доступу до правосуддя за допомогою механізмів відшкодування правосуддя жертвам дискримінації, злочинів ненависті та мови ненависті у країнах Східного партнерства» в рамках «Партнерства заради належного врядування II». Думки, висловлені в цьому документі, не є офіційною позицією будь-якої сторони.

Відмова від розумного пристосування

серія «Захисти себе від дискримінації!»



Що таке розумне пристосування

Це внесення необхідних коректив та модифікацій, які не становлять надмірного тягаря для роботодавців (надавачів послуг, медичних установ, шкіл, інших інституцій), для того, аби люди з інвалідністю могли нарівні з іншими користуватися своїми правами.*

Є три ключові критерії розумності пристосування: ефективність, еквівалентність та незалежність.

Ефективність — корективи дають змогу людині брати участь у певних заходах чи отримувати послугу нарівні з іншими.

Еквівалентність — модифікації створюють умови ідентичні або максимально наближені до способу, доступного для людей без інвалідності.

Незалежність — корективи дають можливість брати участь у певних заходах чи отримувати послугу без сторонньої допомоги.

Пам'ятайте, пандус на вході до будівлі — це НЕ розумне пристосування, а обов'язковий елемент доступності згідно з вимогами державних будівельних норм (вимогам ДБН мають відповідати житлові будівлі, навчальні, медичні, торговельні заклади, заклади культури тощо).

Розумне пристосування — це індивідуальний засіб, коректива чи модифікація, які потрібні людині з інвалідністю в певних конкретних умовах.

* Визначено в Законі України «Про основи соціальної захищеності осіб з інвалідністю»

Приклад забороненої поведінки

Училище відмовляє в прийомі документів на навчання у студентки з інвалідністю, посилаючись на те, що приміщенню бракує доступності. Адміністрацією навчального закладу не вжито заходів розумного пристосування до потреб особи з інвалідністю.

Приклади вжиття заходів розумного пристосування

У спортивному клубі на вході встановлено стаціонарні турнікети, через які не може пройти клієнт на візку. Після звернення клієнтів адміністрація замінює один зі стаціонарних турнікетів на рухомий та дає розпорядження охоронцеві прибирати його, коли клуб відвідують клієнти на візках

— Розумним пристосуванням для працівників з дислексією (нездатністю оволодіти навичками читання тексту) будуть усні тести замість письмових завдань

— Якщо до відділку поліції прийшла людина з вадами слуху, розумним пристосуванням буде або забезпечити, щоб з такою людиною розмовляв співробітник, який знає жестову мову, або запросити перекладача чи використати спеціальний додаток для залучення перекладача онлайн

— Розумним пристосуванням для працівника з інвалідністю, який пересувається на автомобілі, буде закріплення за ним місця для паркування перед входом до будівлі

Якщо ви впізнаєте себе чи когось зі своїх близьких у цих або аналогічних ситуаціях, це привід замислитись.

Поставте собі кілька запитань:



Чи поводитись зі мною гірше, ніж з іншими в аналогічній ситуації?



Яка моя захищена ознака могла стати причиною гіршого поводження?



Чи була правомірна мета різниці у поводженні?