



ПЛАН ДІЙ З РОЗВИТКУ РИЗЬКОЇ МЕТРОПОЛІЇ

Рудольф ЦИМДІНЬШ

Інституція планування Ризького регіону
Керівник відділу просторового планування

Врядування У Європейських Агломераціях
3 жовтня 2023



РИЗЬКА МЕТРОПОЛІЯ (РМ) в Європі

Рига – столиця Латвії

Населення: місто – 671 879 (січень 2022)

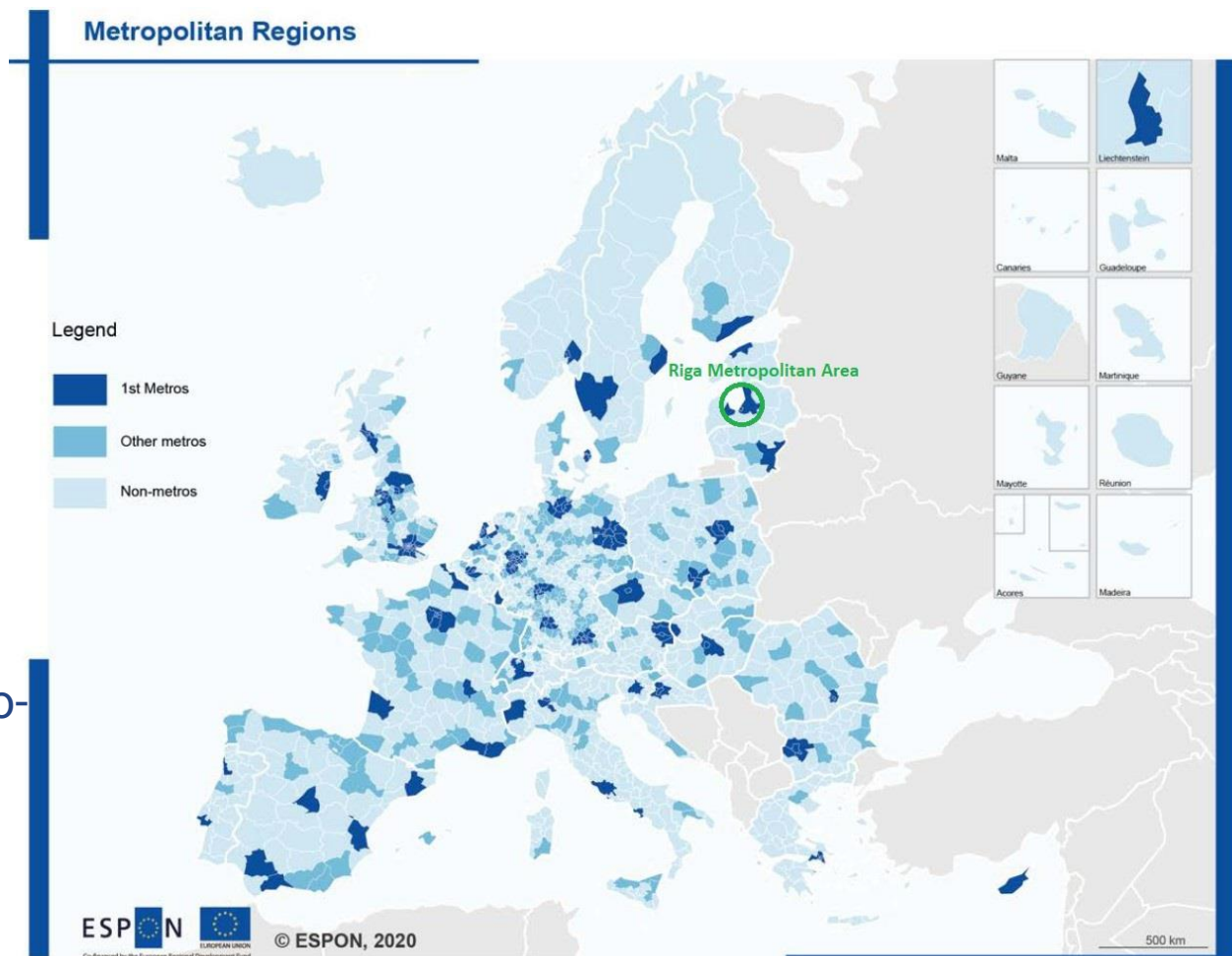
Метрополія – 1,1 млн.

Територія: - 6 145 km²

Економіка: ВВП на душу населення
~ 18 500 EUR (2019)

РМ формує справді значну концентрацію населення та зону економічного співробітництва (має 2/3 загальної соціально-економічної діяльності Латвії - ВВП, промисловість, інвестиції, освіта та наука)

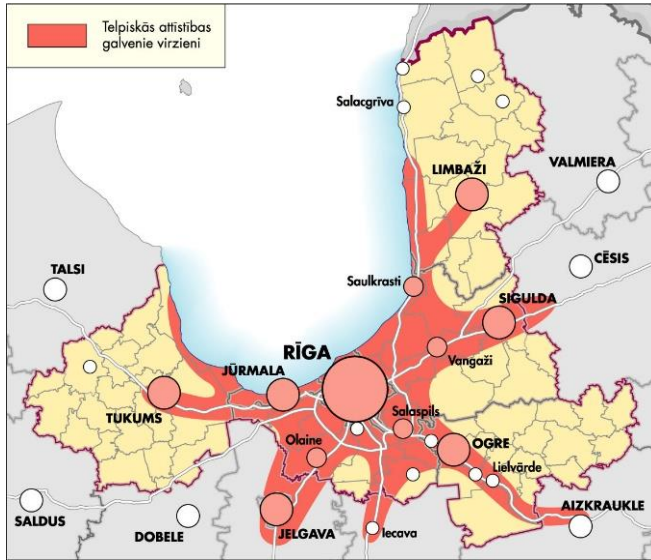
Регіональна влада – Інституція планування
Ризького району (ІПРР)



Territorial level: NUTS 3 (version 2016)
Source: ESPON MISTA Project, 2019

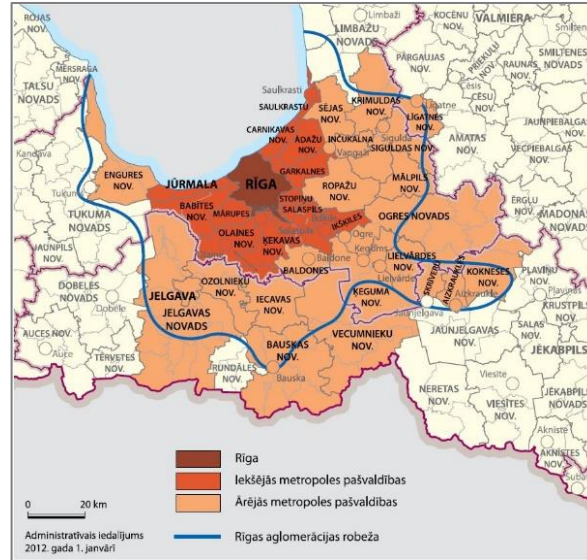


РИЗЬКИЙ ФУНКЦІОНАЛЬНИЙ ПРОСТІР – 2 десятиліття щоб піднятися на «верх порядку денного»



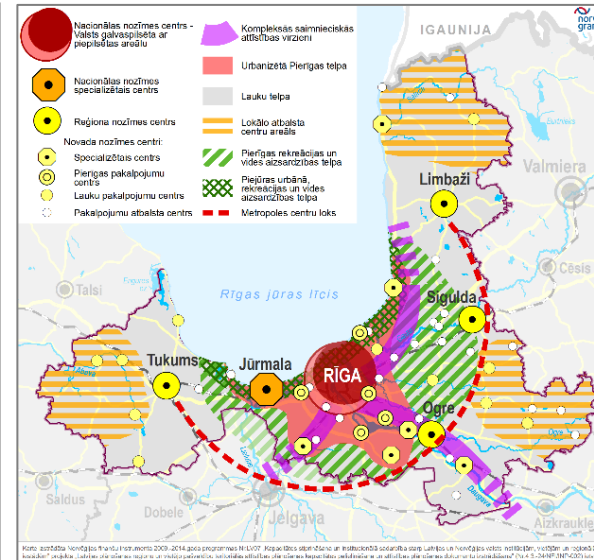
„Riga Region Development Strategy 2000-2020”

2000



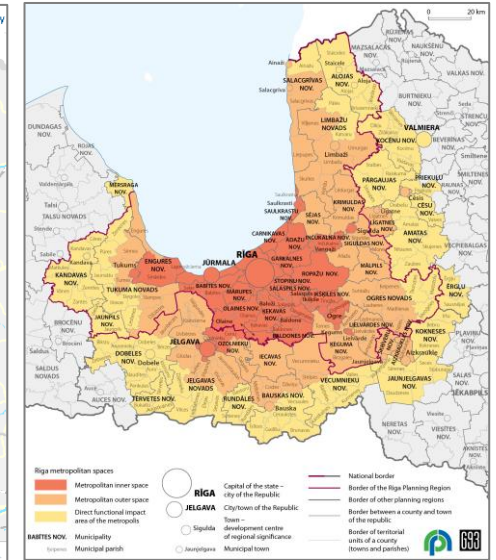
„Regional Development in Latvia 2011”

2010



„RPR Sustainable Development Strategy 2030”

2015



„ Action Plan for Development of RMA”

2020

Формування загального розуміння та чітких цілей «мислення функціонального простору»

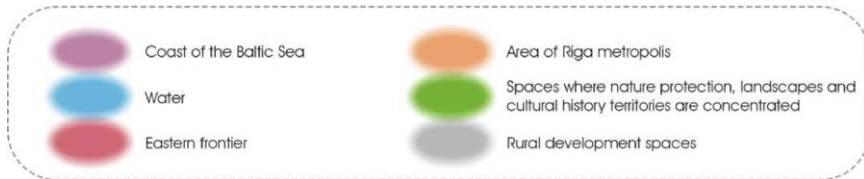
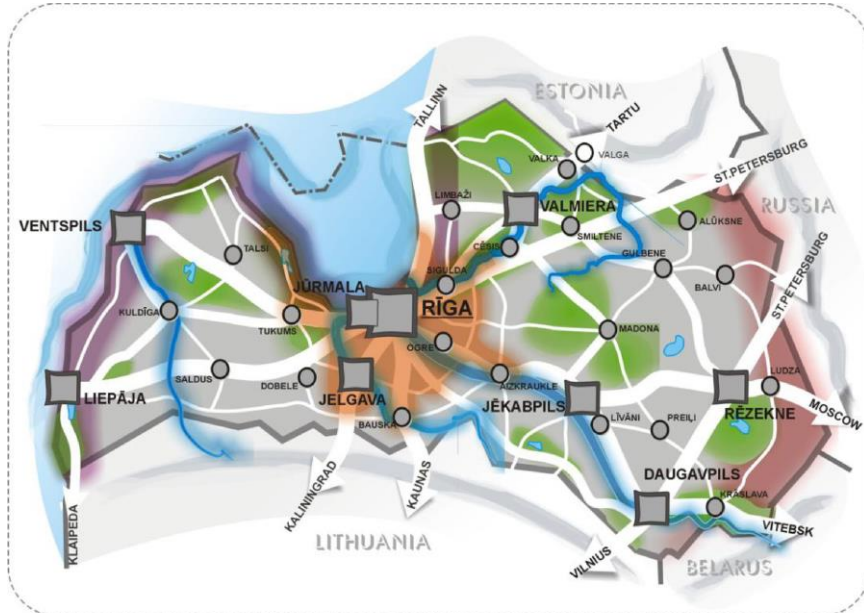
Рига та Пририга... Ризька агломерація... Велика Рига ... Ризька метрополія ...



ПЛАНУВАЛЬНА ІНІЦІАТИВА МЕТРОПОЛІЇ

Зона національного інтересу

Ризька метрополія визначена **цільовою зоною** у Стратегії Сталого Розвитку Латвії 2030 (2010)



Джерело: „Стратегія Сталого Розвитку Латвії 2030”

Ціль – розробка Плану заходів РМ (Латвія 2030)

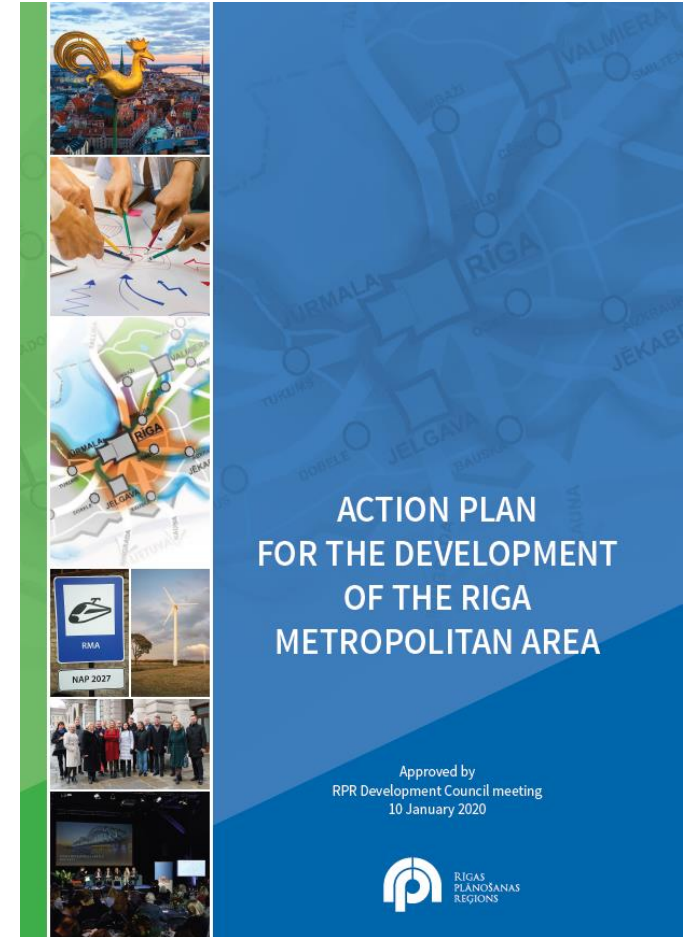
Досягти **узгодженого розвитку Ризької метрополії** та **координації поточних процесів** за допомогою інтегрованого підходу та комплексних рішень з метою узгодження інтересів держави, міста Риги, навколишніх органів місцевого самоврядування та жителів

Непряма ціль

Створення **якісного діалогу між основними суб'єктами розвитку метрополії** в процесі розробки та впровадження – **«Плану угоди»**

Тип документів та статус

Концептуальний «некласичний» плановий документ затверджено Радою розвитку ІППР 10 січня 2020 р.



ПІДХОДИ ДО ПЛАНУВАННЯ – 3D РАМКА (Час – Територія – Тематика)

ЧАСОВА рамка

Довгострокове стратегічне бачення – спільне розуміння та довгострокові цілі (2030+)

Середньострокові рішення – питання, які необхідно вирішити (2021+)

Короткострокові рішення – негайні кроки («гострі потреби» наступних 3 років)

ТЕРИТОРІАЛЬНА рамка

Основний район Ризької метрополії – Рига, прилеглі та найближчі території

Зовнішня територія Ризької метрополії – центри метрополії та найближчі території

Зона прямого впливу Ризької метрополії – Прямі функціональні зони впливу

ТЕМАТИЧНА рамка

Структура розселення

Транспорт і мобільність

Публічні послуги

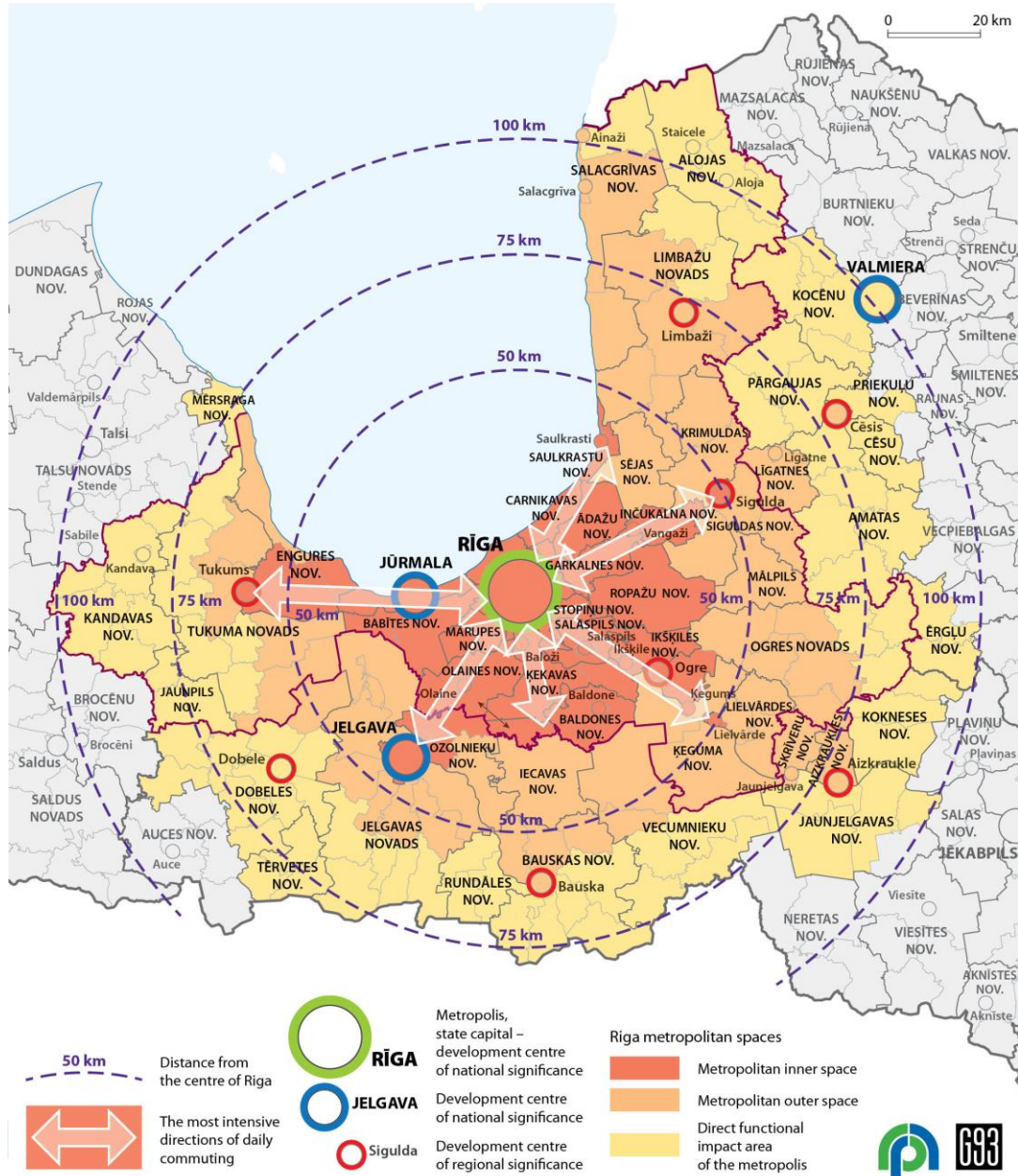
Довкілля та енергетика

Регіональна та міжнародна конкурентоспроможність

Управління метрополією



ТЕРИТОРІАЛЬНА РАМКА – зона метрополії



ОСНОВНА зона

Рига, прилеглі та найближчі території

ЗОВНІШНЯ територія

центри метрополії та найближчі території

Зона ПРЯМОГО ВПЛИВУ

Прямі функціональні зони впливу, переважно, в напрямку основних транспортних коридорів

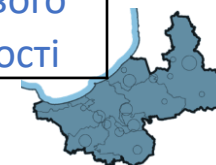
(!) Поділ на 3 різні простори базується на конкретних характеристиках :

- відстань до Риги
- інтенсивність маятникової міграції
- демографічні тренди
- напрямок транспортного коридору
- доступність публічних послуг
- інші ознаки



Зона метрополії - РІЗМАЇТТЯ

ХАРАКТЕРИСТИКА	ОСНОВНА зона	ЗОВНІШНЯ територія	Зона ПРЯМОГО ВПЛИВУ
Територіальна доступність (відстань до Риги)	~ 50 км	~ 75 км	~ 100 км
Маятникова міграція (відсоток працездатного населення, що працює в Ризі)	> 50%	30-50%	> 20%
Демографія	Збільшення населення	Малий негативний тренд	Негативний тренд
Організація громадського транспорту	В напрямку Риги	В напрямку Риги та регіональних центрів	В напрямку регіональних центрів
Щоденні та публічні послуги	В Ризі	В Ризі та регіональних центрах	В регіональних центрах
Доступність та якість послуг	Доволі гарна доступність та якість	Обмежена доступність та якість особливо поза регіональними центрами	Обмежена доступність та якість
СПЕЦИФІЧНІ ХАРАКТЕРИСТИКИ	Низький рівень безробіття Відносно високій рівень доходів Міжнародний туризм Освіта та наука	Роль потенційних регіональних центрів набагато перевищує потенціал навколишніх зон	Досить погано розвинена мережа громадського транспорту та інфраструктура Мережа доріг місцевого значення поганої якості



ТЕМАТИЧНА РАМКА – Рішення та дії

- Структура РОЗСЕЛЕННЯ

(житловий фонд та життєве середовище)

- Публічні ПОСЛУГИ

(освіта, охорона здоров'я, культура, дозвілля)

- Транспорт і **МОБІЛЬНІСТЬ**

(доступність та громадський транспорт)

- **ДОВКІЛЛЯ ТА ЕНЕРГЕТИКА**

(якість довкілля, управління навколишнім середовищем та природними ресурсами, зміна клімату)

- Регіональна та міжнародна **КОНКУРЕНТОСПРОМОЖНІСТЬ**

(бізнес-середовище, туризм і регіональний маркетинг)

- **УПРАВЛІННЯ** метрополією

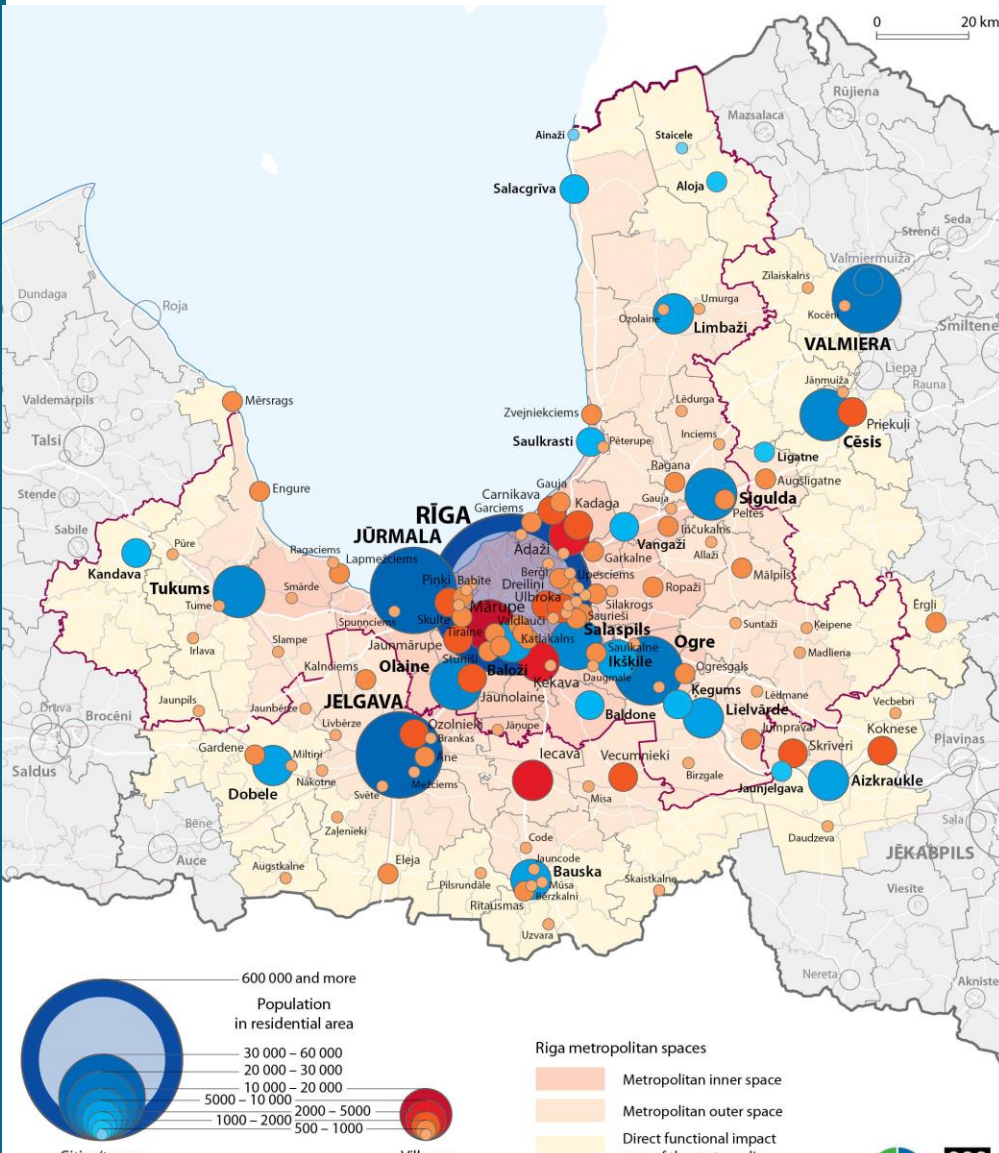
(координація, відповідальність, прийняття та реалізація рішень)

ІНВЕСТИЦІЙНІ ПОТРЕБИ 2021+



СТРУКТУРА РОЗСЕЛЕННЯ

ПУБЛІЧНІ ПОСЛУГИ

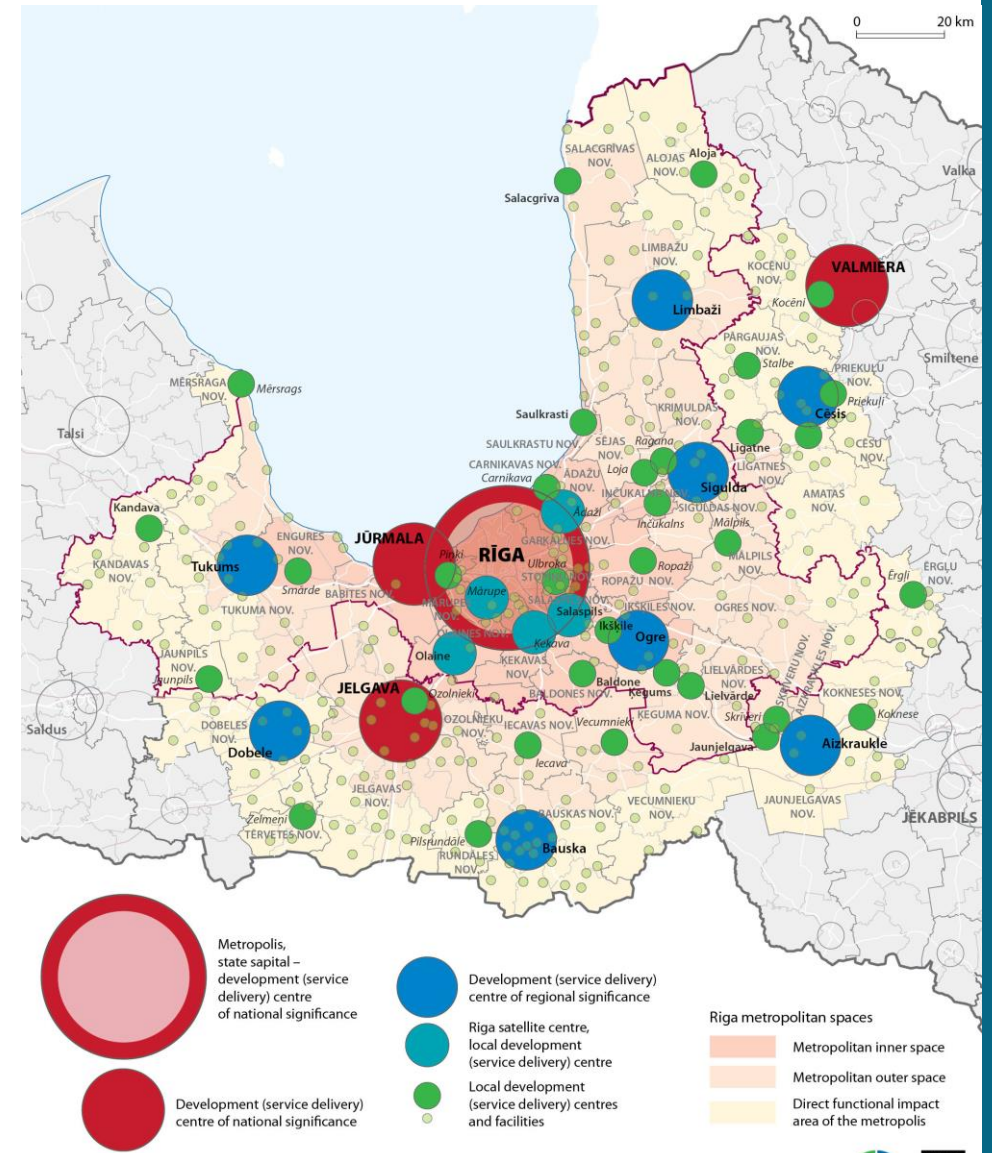


Наслідки розростання міст

Взаємодія Риги з регіональними центрами

Покращення функціональності населених пунктів

Важливість Ризьких «супутників» – особлива роль у наданні послуг та економічній активності



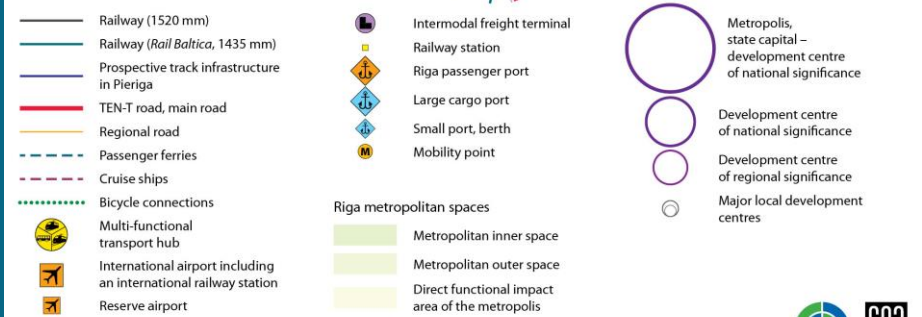
Data source: CSB, 2019 and assessment of SIA "Grupa93"

Data source: "Assessment of the range of public individual services compared to the number of residents", SIA "Grupa93", 2015



ТРАНСПОРТ та МОБІЛЬНІСТЬ

НАВКОЛИШНЄ СЕРЕДОВИЩЕ та ЕНЕРГЕТИКА



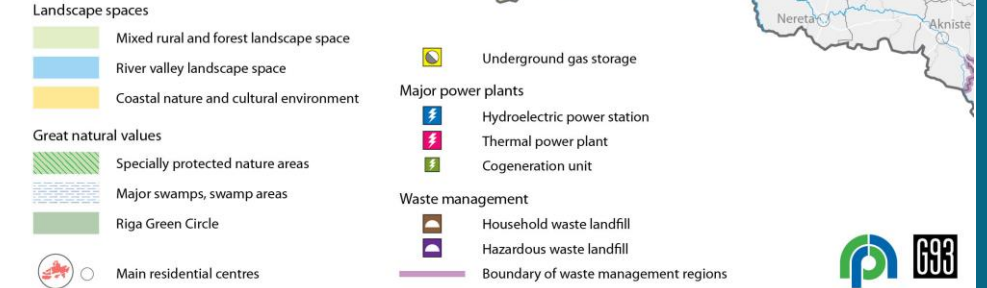
Data source: Riga Metropolitan Area Spatial Vision, SIA "Grupap93", 2019

Просторове бачення розвитку транспортної системи

Внутрішня доступність (регіональні велосипедні маршрути, дороги, залізниці (регіональні зупинки Rail Baltica), внутрішній водний транспорт і місцеве повітряне сполучення, місця Park & Ride)

Зовнішня доступність (міжнародні велосипедні маршрути, міжнародні дороги, залізниці (міжнародні зупинки Rail Baltica), водний транспорт і міжнародне повітряне сполучення)

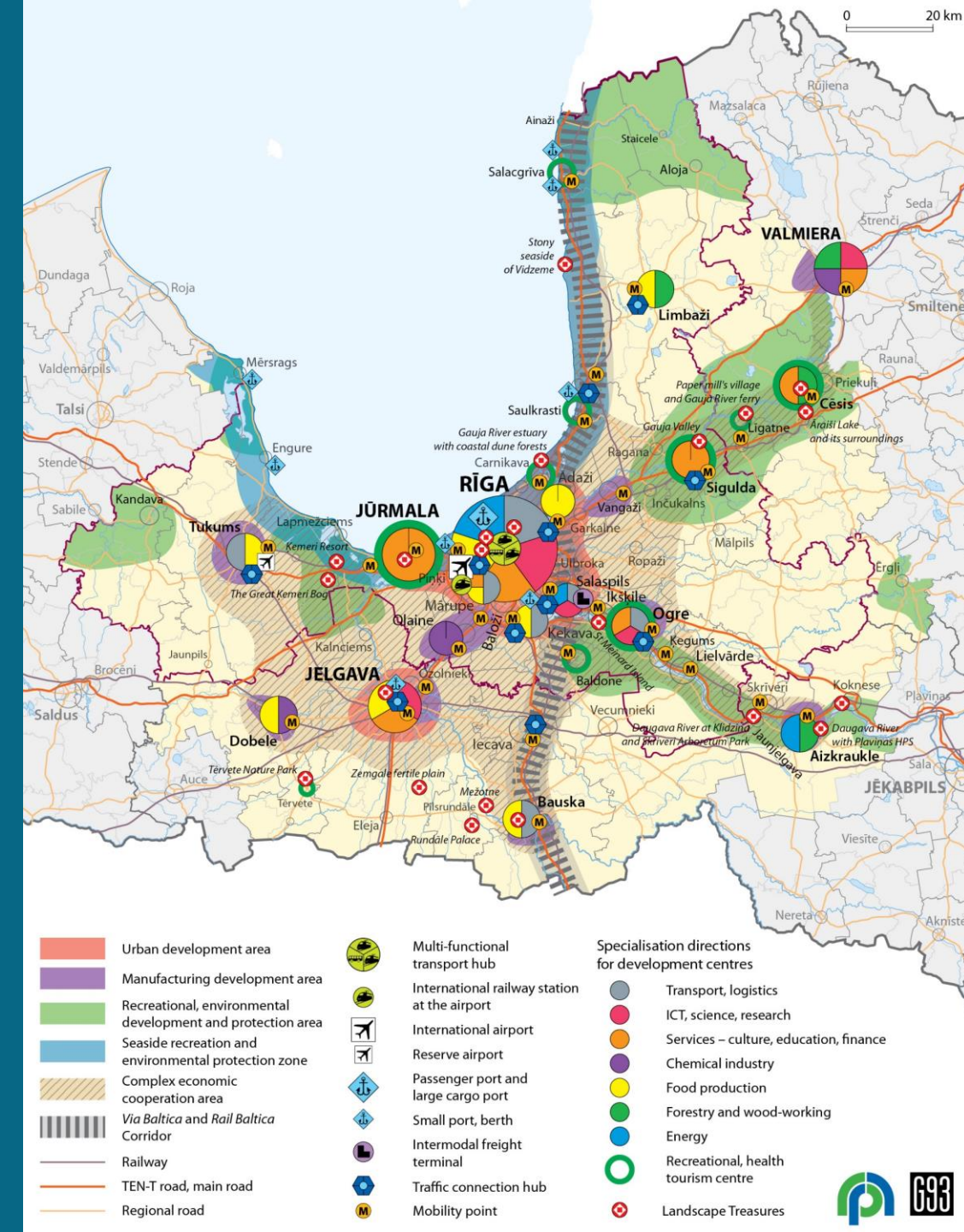
Джерела енергії
Ландшафти та природні цінності
Рекреаційна функція



РЕГІОНАЛЬНА та МІЖНАРОДНА КОНКУРЕНТОСПРОМОЖНІСТЬ

НАПРЯМКИ СПЕЦІАЛІЗАЦІЇ

Транспорт, логістика
ІКТ, наука, дослідження
Послуги – культура, освіта, фінанси
Хімічна промисловість
Виробництво продуктів харчування
Лісове господарство та деревообробка
Енергія
Відпочинок і туризм
Медичні послуги
Природні «скарби»



УПРАВЛІННЯ МЕТРОПОЛІЄЮ

Тематичні питання

Адміністративний регіон проти функціонального регіону

У природи немає кордонів

Територіальне охоплення столичної області - «відчуття приналежності»

Як співпрацювати «крізь кордони» – моделі співпраці

Підходи до планування, повноваження, прийняття рішень та фінансування

Сила співпраці

«Інституція планування Ризького регіону" та муніципальна асоціація Риги та Прирігі «Рижськ метрополія»

ТІ САМІ ЦІЛІ, ТІ САМІ ГРАВЦІ, ТЕ САМЕ ПРОСТОРОВЕ ПОКРИТТЯ

International examples



Informal coordination

Non-formalised cooperation between municipalities is taking place to transfer information, experience, and ideas

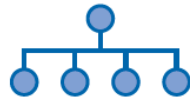
Delta metropolis (The Netherlands)
Helsinki Capital Region (Finland)



Inter-municipal cooperation

Responsibility and costs are shared among municipalities in a specific sphere, such as transport development, often involving other organisations and management levels. There is also scope for greater coordination and policy development, such as spatial development, transport, engineering infrastructure

Oslo-Akershus metropolis (Norway)



Hierarchical cooperation between municipalities

An additional level of governance is established which can be composed of a political representation directly elected by the population (mayor and/or council) or an unelected body established by the government

Stuttgart metropolitan region (Germany)
Helsinki-Uusimaa region (Finland)



Metropolitan city status

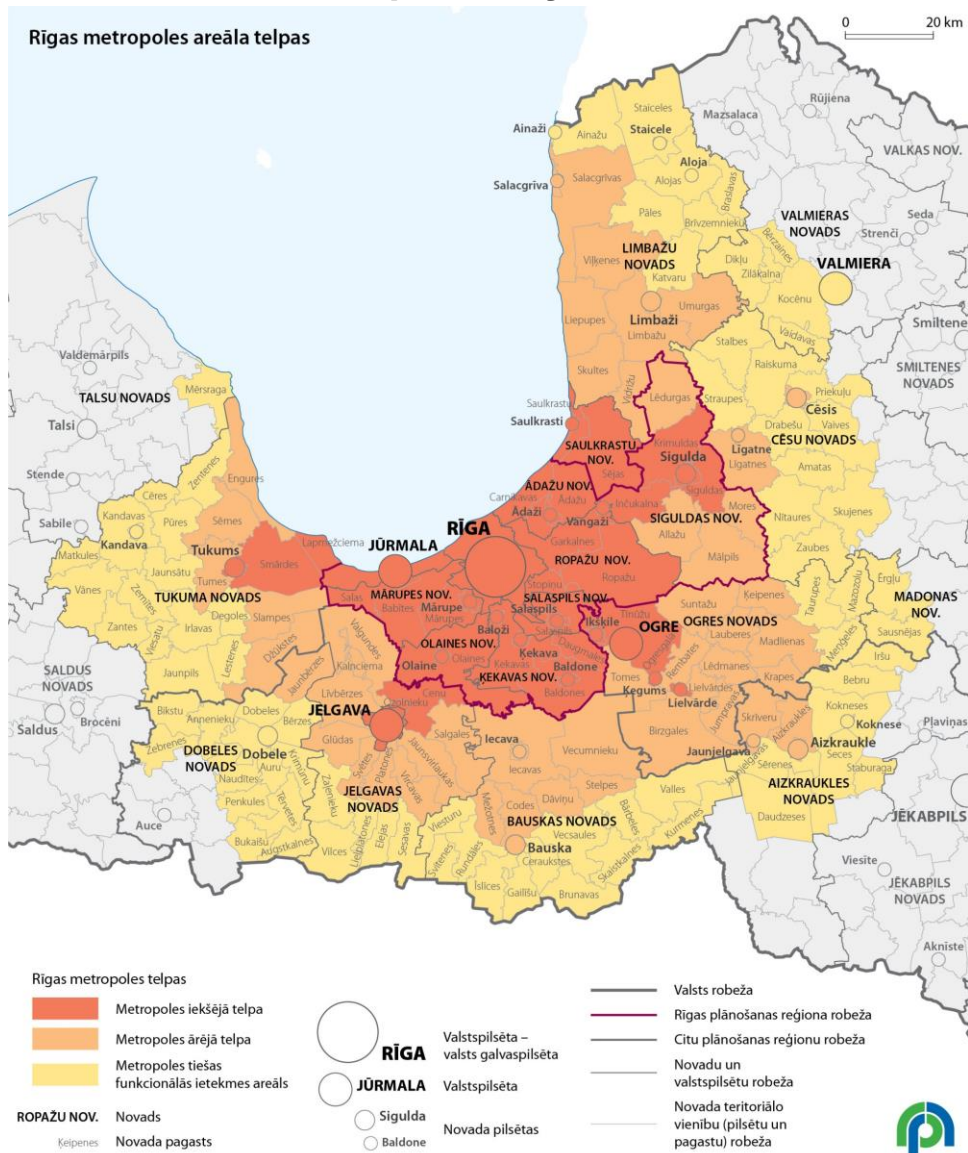
Cities in which the population increases or exceeds the statutory classification of populated areas may be given the status of a "metropolitan city". Such status means more support from the next level of governance and a wider range of competences

Daejeon (Korea Republic)

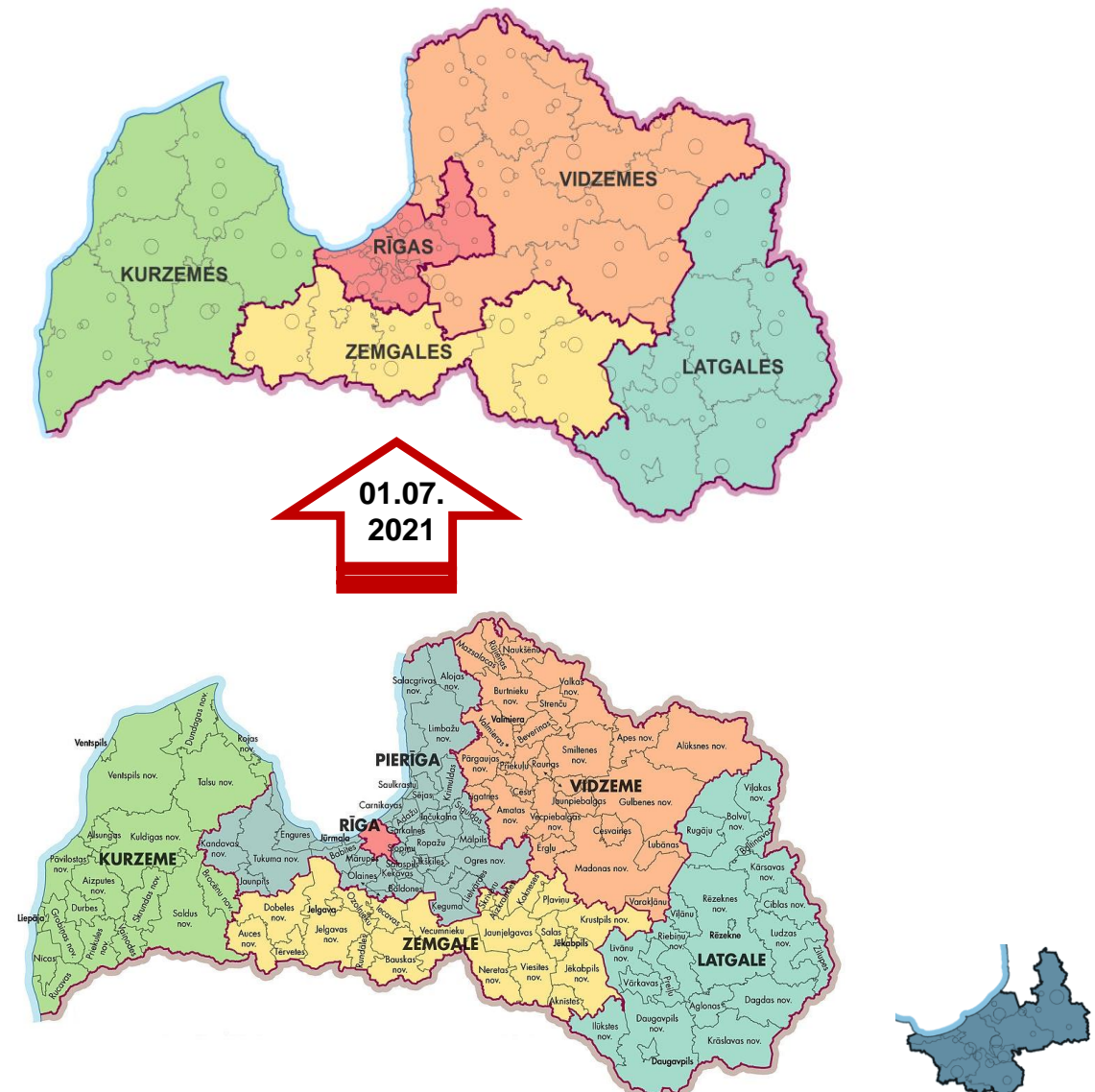


ПИТАННЯ ВРЯДУВАННЯ – НОВИЙ ТЕРИТОРІАЛЬНИЙ ФОКУС

‘План заході з розвитку РМ’



Зміна меж плануvalьних регіонів



ЗАПОРУКА УСПІХУ?

Національний план розвитку 2021-2027

Керівні принципи регіональної політики

Регіональні та місцеві плани розвитку

Контекст адміністративно територіальної реформи -
'Менше гравців' – кількість муніципалітетів регіону (з 30 до 9)

Фокус на столичному центральному районі та регіональних
«транскордонних» рішеннях

Управління – вдосконалення існуючих структур,
тематичні угоди про співпрацю (міжмуніципальні)

ФОНД МЕТРОПОЛІЇ – ідея створення нового механізму залучення коштів
місцевих органів влади для задоволення регіональних потреб (проекти
регіонального масштабу)



ВІД ДІАЛОГУ ДО ПЛАНК МЕТРОПОЛІЇ

У випадку Ризької метрополії спочатку неформальна діяльність, спрямована на сприяння співпраці між Інституцією Планування Ризького району (ІПРР), муніципалітетами Риги та Прирігі, призвела до :

- Створення **“План дій з розвитку Ризької метрополії”**
- Участь у **міжнародних мережах** та дослідженнях (METREX, ESPON)
- Міжнародний **обмін досвідом** – візити (Відень, Хельсінкі)
- **Підписання меморандуму про співпрацю** між Ригою та Приригою (29 жовтня, 2019)
- Активна роль **асоціації «ризька метрополія»**
- Організація **регулярних форумів** щодо питань метрополії
-
- Потенціал створення **‘Центру компетенцій метрополії’ (?)** щоб забезпечити аналітичну основу та моніторинг процесів розвитку метрополії



Дякую!



RĪGAS
PLĀNOŠANAS
REĢIONS