



**ПРЕЗЕНТАЦІЯ ОГЛЯДУ РАДИ ЄВРОПИ
ВРЯДУВАННЯ В ЄВРОПЕЙСЬКИХ АГЛОМЕРАЦІЯХ / МЕТРОПОЛІЯХ**

3 жовтня 2023 року

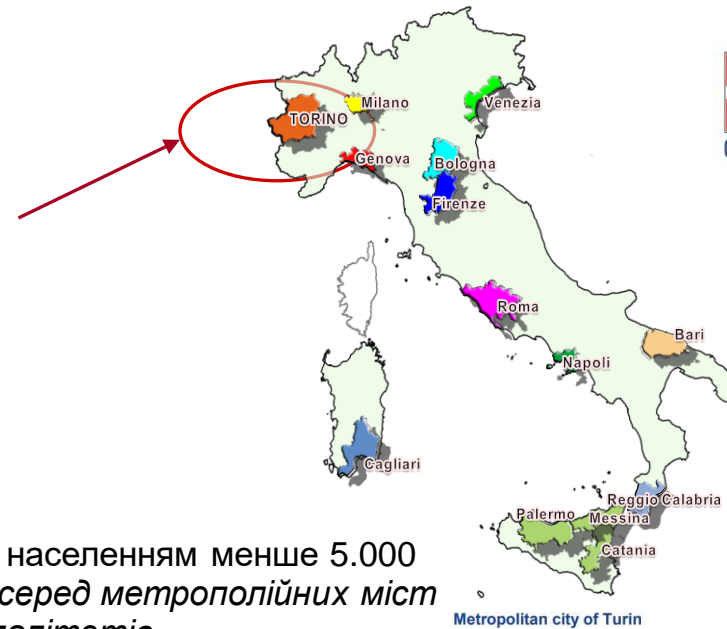
Метрополійне місто Турин, Італія



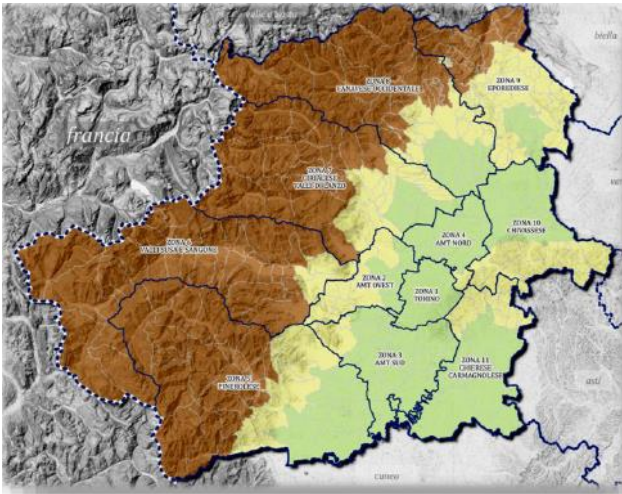
Клаудія ФАССЕРО, Координаторка підрозділу проектів та програм ЄС департаменту економічного розвитку

Метрополійне місто Турин

Метрополійне місто Турин є одним з **14 метрополійних міст**, утворених національним законом 56/2014, які з **1 січня 2015 року** замінили провінції

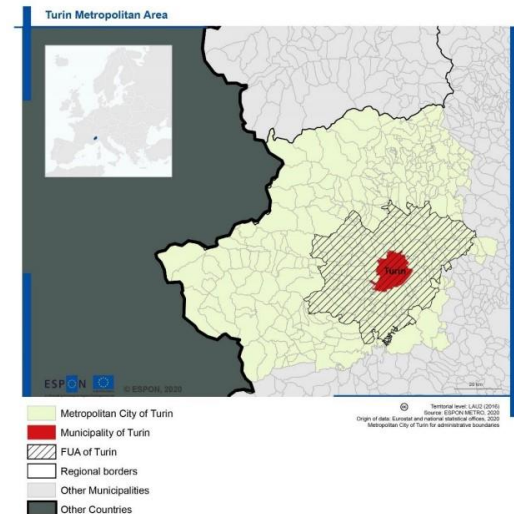


Metropolitan city of Turin



Деякі данні

- 312 муніципалітетів** (80% з населенням менше 5.000 осіб) – посідає *перше місце серед метрополійних міст в Італії за кількістю муніципалітетів*
- 2.230.946 жителів** (з них 857.910 проживають в місті Турин)
- 6.827 км²** – *перше місце серед метрополійних міст в Італії за площею*
- 52% гірські території, 21% пагорби, 27% рівнини**
- 2 університети**
- 1 аеропорт**
- 3017 км метрополійних доріг**
- 172,000 активних бізнес суб'єктів з 774,000 працівників**
- 6,860,000 туристів** (станом на 2019 рік)



Метрополійні органи врядування



Італійські метрополійні міста є місцевими органами влади «другого рівня», якими керують політичні виборні органи, що складаються з мерів і депутатів муніципалітетів, що входять до метрополійної території

- **Метрополійним мером** є мер міста-центру метрополії
- **Метрополійна рада** (орган врядування та контролю), що складається з виборних мерів муніципалітетів та депутатів. Мер призначає «делегованих депутатів» з числа депутатів метрополії для виконання певних політичних функцій
- **Конференція метрополії** (консультативно-дорадчий орган) у складі мерів всіх 312 муніципалітетів

Інституційна місія метрополійного міста в Італії

Стратегічне планування

Просторове планування – Генеральний територіальний метрополійний план

Соціально-економічний розвиток

Навколишнє середовище (захист навколишнього середовища, захист ґрунту, контроль забруднення, захист флори та фауни, заповідники та природні парки, ресурси енергії, збір відходів, circular economy)

Дороги

Мобільність та транспорт

Збір та аналіз даних

ІКТ та цифровізація

Технічна та адміністративна допомога муніципалітетам

(+ можливі додаткові повноваження, делеговані регіоном)

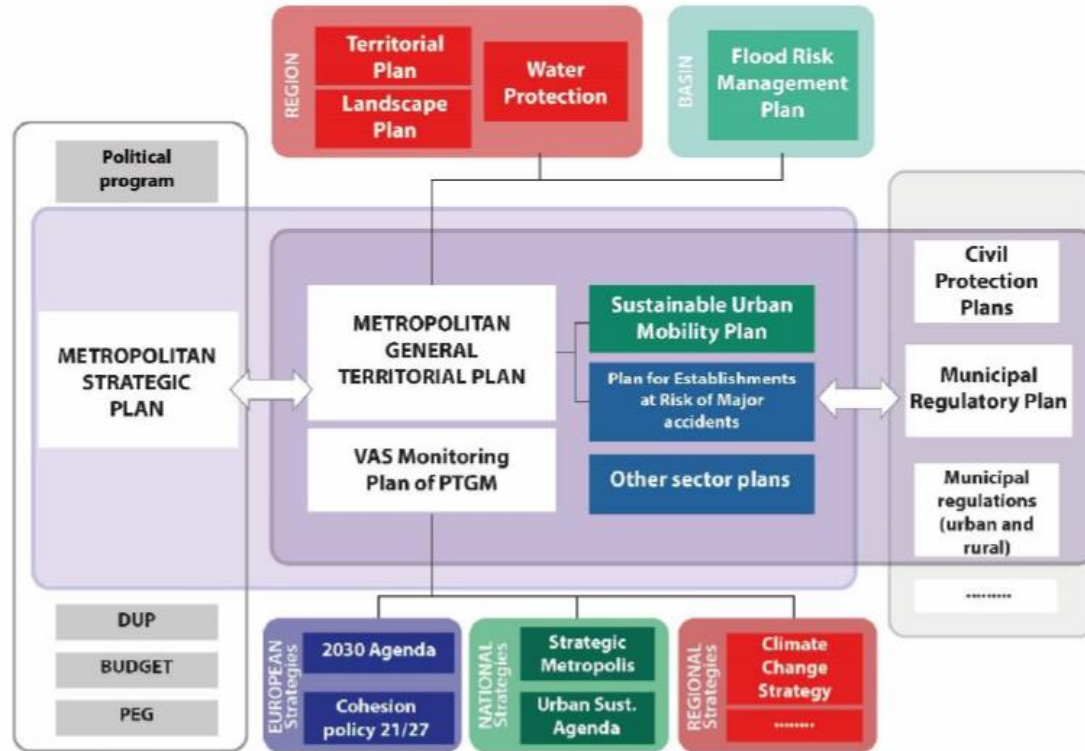
“

Двигун економічного та соціального розвитку, здатний інтерпретувати нові потреби економіки та суспільства, керувати потоками та мережами і запускати проекти великого впливу, сприяючи позиціонуванню італійських метрополійних територій у мережі глобальних міст

”

Інструменти метрополійного планування

Coordination mechanisms between the metropolitan development goals and the framework of national, regional and municipal goals and planning instruments



Стратегічне планування – Стратегічний план метрополії



Метрополії мають інституційну місію, визначену Законом, «**підкуватися про стратегічний розвиток метрополійної території**», якій відповідає фундаментальна роль «**прийняття та щорічного оновлення трирічного стратегічного плану метрополійної території**», який представляє керівний принцип для неї та муніципалітетів на її території для виконання їхніх повноважень (**Закон 56/2014**).



Стратегічний план метрополії (PSM) є **інструментом політики та планування соціального, економічного та екологічного розвитку метрополійної території**, він визначає загальні, галузеві та наскрізні завдання розвитку метрополійної території та визначає пріоритети діяльності, ресурси необхідні для цього, строки та спосіб її виконання, з дотриманням принципів екологічної стійкості (**Метрополійний статут**).

Стратегічний план метрополії на 2021 – 2023 роки



Стратегічний план метрополії (PSM) на 2021-2023 роки пропонує **суттєву зміну парадигми, представляючи бачення Турина як «розширеного мегаполісу».**

tM⁺

Torino Metropoli **Aumentata**

Стратегічний план метрополії (PSM) розроблено за допомогою **учасницького (партисипативного) методу** і він має на меті посилити інтеграцію запитів від невеликих і найбільш віддалених адміністрацій, щоб подолати відчуття відсутності приналежності або недостатньої участі в процесах, якими керує орган метрополії.

Нове бачення PSM на 2021-2023 роки розглядає метрополійну територію як здатну сприймати свої відмінності, забезпечуючи рівні можливості відповідно для різних територій і місцевих громад, з кінцевою метою – зменшити нерівність.

Стратегічний план метрополії на 2021 – 2023 роки

Етапи процесу «сканування» території та розробки стратегічного плану міста

Дві основні фази визначають різні етапи:

1 - перша фаза, яка називається фазою форуму, мала на меті сформулювати основні проблеми метрополійної території та, починаючи з них, окреслити деякі пріоритетні напрями розвитку, які відповідають інтересам різних суб'єктів і громад метрополійної території .

2 - друга фаза, яка називається конвергентною фазою, спрямована на формулювання проектних ідей, починаючи з результатів фази форуму, щоб структурувати зміст Стратегічного плану метрополії.



Візія метрополійного міста Турин & основні принципи стратегії

Від дисперсії до поліцентричності

Метрополійна територія представляє бачення, у якому люди та території взаємопов'язані, місце, де правила стратегічного та просторового планування перетворюють феномен дисперсії (розпорошеності) на шлях колективного та добре збалансованого зростання, яке може забезпечити однаковий рівень якості життя для всіх громад метрополії.

Метрополійні права

Рівні права та рівні можливості для всіх її жителів у кожній точці метрополійної території. Право на житло та добробут, якість навколишнього середовища та доступ до природи, доступність та якість медичних послуг, доступ до навчання та культури, можливість розпочинати та вести бізнес, широкі зв'язки та легке пересування.

Легітимність Плану – участь і дослідження

Конвергенція процесу «знизу вгору» і «зверху вниз», що складається з конкретних знань і загальної компетентності, емпіричних спостережень і наукового поглибленого аналізу. Вираження та збір конкретних потреб відповідає здатності вставляти їх у послідовну та амбітну структуру та направляти їх на шляхи реалізації.

Візія метрополійного міста Турин & основні принципи стратегії

Новий альянс між центром та метрополійною територією

Подолання дуалізму, який історично розглядав територію як басейн ресурсів, функціональних для добробуту центру, щоб досягти моделі співпраці між різними метрополійними територіями, сприяючи різноспрямованому обміну досвідом, навичками та економікою.

Пріоритезація та координація публічних інвестицій в масштабі метрополії з урахуванням місцевого контексту

Інституційна та політична легітимність, правова база, принцип багаторівневого врядування та партнерства, чіткий та збалансований процес прийняття рішень, адекватні фінансові інструменти.

Зв'язок локального з глобальним

Точне визначення метрополійної доданої вартості. Розподіл завдань та заходів метрополії в перспективах національного та регіонального розвитку; це полегшує спрямування коштів на конкретні заходи.

Візія метрополійного міста Турин



METRO

Дослідження METRO досліджує потенціал метрополій як рушійної сили розвитку на територіальному рівні, маючи правильний вимір і потенціал для посилення впливу та потенціалу залучення політики згуртування ЄС.

<https://www.espon.eu/metro>

Inspire Policy Making with Territorial Evidence

З передмови дослідження метрополійного міста Турин за підписом **мера Стефано Ло Руссо:**

“

Ці нові явища метрополітизації та ретериторіалізації призвели до нового бачення, де метрополійні території являють собою місце, де **стратегічне та просторове планування є інструментами для трансформації явищ фрагментації та розпорошення в колективне та добре збалансоване зростання з метою забезпечення однакових умов життя для всіх громад**». Видається все більш доцільним **визнавати потенціал і посилювати роль метрополійних територій – таких як Турин – у контексті європейської політики згуртованості**, щоб вони діяли як відповідні гравці в багаторівневій системі врядування. Щоб краще протистояти нинішнім і майбутнім викликам, ми сподіваємося на кращу координацію між усіма рівнями врядування, а отже, на підвищення важливості **метрополійних міст як головних героїв територіального розвитку**.

”

Дякую за увагу!

Клаудія ФАССЕРО

claudia.fassero@cittametropolitana.torino.it

Клаудія ФАССЕРО, Координаторка підрозділу проектів та програм ЄС департаменту економічного розвитку
метрополійного міста Турин, Італія