



VIDAMAR

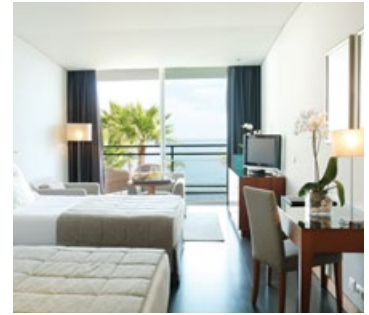
RESORT HOTEL



MADEIRA

A ESCOLHA N.1 PARA REUNIÕES, INCENTIVOS E CONFERÊNCIAS

THE N. 1 CHOICE FOR MEETINGS, INCENTIVES AND CONFERENCE



10 RAZÕES PARA RESERVAR

1. Quartos com vista mar
2. Luz natural em todas as áreas de conferências
3. Área de Lobby privado para check-in e check-out
4. Acesso directo ao mar
5. Espaços privados para a realização de banquetes
6. Espaços ao ar livre para o seu evento
7. Compromisso de serviço de qualidade
8. Equipa dedicada e experiente
9. Criamos valor acrescentado ao seu evento
10. Fazemos a diferença

10 REASONS TO BOOK

1. Rooms with sea view
2. Natural day light in all meeting rooms
3. Private Lobby Area for check-in and check-out
4. Direct access to the sea
5. Private spaces for banqueting services
6. Outdoor spaces for your event
7. Commitment on quality service
8. Dedicated and experienced team
9. We add value to your business
10. We make the difference

LOCALIZAÇÃO

- Numa falésia com uma vista esplêndida sobre o Oceano Atlântico e rodeada de jardins tropicais
- O Hotel está a 18 km do Aeroporto Internacional da Madeira, Cristiano Ronaldo
- A 2 Km do centro do Funchal, a capital da ilha

EQUIPA DEDICADA

- Uma equipa de profissionais à sua disposição
- Relaxe e aproveite o Hotel, que garante o melhor serviço para o seu evento

INSTALAÇÕES

- Quartos com vista para o mar
- Receção privada para o check-in de grupos
- Torre exclusiva para o alojamento de grupos
- 16 salas de reuniões
- Centro de congressos num edifício independente a 50 metros de ambas as receções e no mesmo piso que as restantes salas de reuniões do Hotel
- Maior plataforma marítima
- Acesso direto ao mar
- 4 piscinas exteriores de água salgada (3 para adultos, 1 para crianças)
- 5 restaurantes e 3 bares
- AQUA AREA (piscina coberta, jacuzzi e sauna)
- VIDA Health Club
- Acesso privado para os autocarros

INSTALAÇÕES DE BANQUETE (INTERIORES)

- Sala Oceano: Max. 250 pessoas
- Living Lounge: Max. 250 pessoas
- Restaurante Mamma Mia: Max. 80 pessoas
- Restaurante Oceano: Max. 500 pessoas
- Lobby de Conferência / Receção: Max. 200 pessoas
- Lobby / Receção: Max. 400 pessoas
- Sabor a Mar: Max. 80 pessoas
- Koi Sushi Bar: Max. 30 pessoas
- Casa das Espetadas: Max. 80 pessoas

INSTALAÇÕES DE BANQUETE (EXTERIORES - AO AR LIVRE)

- Plataforma Marítima: Max. 600 pessoas
- Jardins Tropicais: Max. 600 pessoas
- Terraço das Selvagens: Max. 100 pessoas

LOCATION

- Perched on a cliff top with a splendid view over the Atlantic Ocean and surrounded by tropical gardens
- 18 km from Madeira International Airport Cristiano Ronaldo
- 2 Km from the centre of Funchal, the island capital

DEDICATED TEAM

- A team of professionals at your disposal
- Relax and enjoy our Hotel that guarantees the best service during your event

FACILITIES

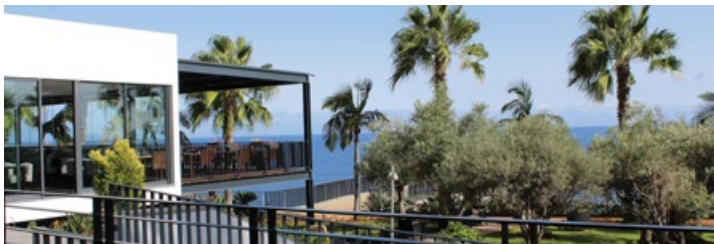
- Sea View Rooms
- Private reception for groups check-in
- Exclusive tower for groups accommodation
- 16 Meetings rooms
- Congress centre in a separate building located 50 meters from both receptions and on the same floor as the other hotel meeting rooms
- Biggest sea platform
- Direct access to the sea
- 4 outdoor seawater swimming pools (3 for adults, 1 for children)
- 5 Restaurants and 3 Bars
- AQUA AREA (indoor pool, jacuzzi and sauna)
- VIDA Health Club
- Buses private entrance

INDOOR BANQUETING FACILITIES

- Ocean Room: Max. 250 people
- Living Lounge: Max. 250 people
- Mamma Mia Restaurant: Max. 80 people
- Ocean Restaurant: Max. 500 people
- Conference Lounge / Reception: Max. 200 people
- Lobby / Reception: Max. 400 people
- Sabor a Mar: Max. 80 people
- Koi Sushi Bar: Max. 30 people
- Casa das Espetadas: Max. 80 people

OUTDOOR BANQUETING FACILITIES

- Sea platform: Max. 600 people
- Tropical gardens: Max. 600 people
- Selvagens Terrace: Max. 100 people

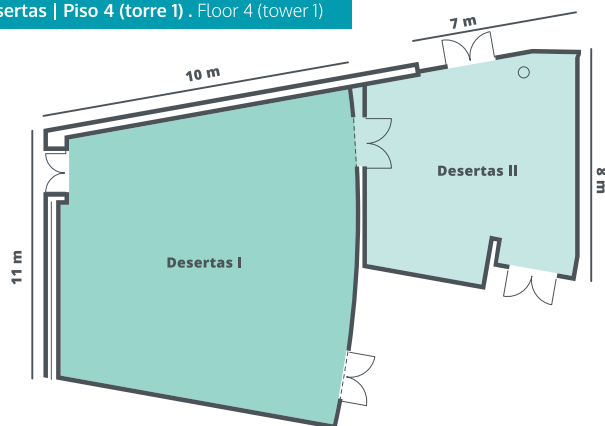


SALAS DE CONFERÊNCIA DO HOTEL | HOTEL CONFERENCE ROOMS

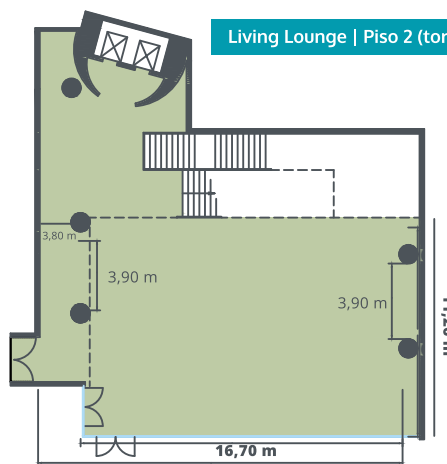
7 Salas de reuniões multifuncionais com luz natural e cortinas black-out - Todas as salas estão localizadas no piso da recepção (4º andar)
Entrada exclusiva para check-in e check-out privados - Wi-Fi - Ar condicionado - Áreas de estar

7 Multifunctional Meeting Rooms with day light and black out curtains - All rooms are located at the reception floor (4th floor) - Exclusive entrance for private check-in and check-out - Wi-Fi - Air conditioning - Lounge Areas

Desertas | Piso 4 (torre 1) . Floor 4 (tower 1)



Living Lounge | Piso 2 (torre 2) . Floor 2 (tower 2)



Salas de conferência do hotel <i>Hotel conference room</i>	Áreas <i>Area (m2)</i>	Dimensões <i>Dimensions (m)</i>	Altura <i>Height (m)</i>	Portas <i>Door (m)</i>	Plateia <i>Theatre</i>	Escola <i>Classroom</i>	U <i>U-shape</i>	Recepção <i>Reception</i>	Banquete <i>Banquet</i>
Desertas I	110	11 x 10	3,2	1,8 x 2	108	70	40	160	100
Desertas II	56	8 x 7	3,2	1,8 x 2	38	30	20	70	50
Living Lounge	230	11 x 20	9,00	-	150	100	-	250	120

DESERTAS I . II

. Estas salas são ideais para pequenas reuniões ou reuniões de tamanho médio. As duas salas interligadas podem ser usadas para banquetes até 100 convidados ou recepções até um máximo de 160.

. These rooms are ideal for small or medium-sized meetings accommodation. The two rooms linked together can be used for banquets for up to 100 guests, or receptions up to a maximum of 160.

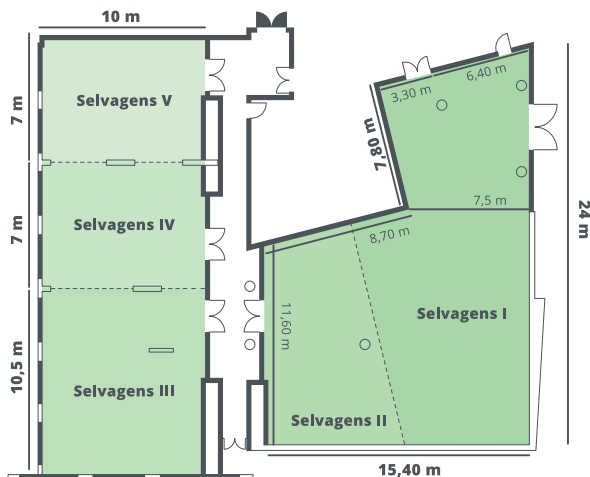
LIVING LOUNGE

. Um state of art lounge com 9 metros de altura e uma vista deslumbrante sobre o oceano e jardins tropicais e acesso a um terraço. Este lounge tem capacidade para 250 pessoas estilo recepção. Convidamo-lo a usar sua imaginação e tirar vantagem deste espaço grandioso, para a realização passagens de modelos ou reuniões até 150 pessoas

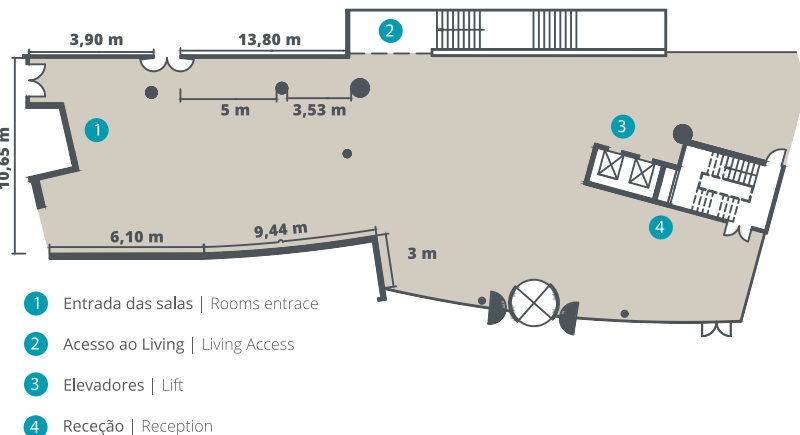
. A state of the art space with 9 meters high and a stunning view over the ocean and tropical gardens. This lounge has the capacity up to 250 people reception style. We invite you to use your imagination and take advantage of this amazing space, for fashion shows and meetings up to 150 people.



Selvagens | Piso 4 (torre 2) . Floor 4 (tower 2)



Lobby | Piso 4 (torre 2) . Floor 4 (tower 2)



- 1 Entrada das salas | Rooms entrance
- 2 Acesso ao Living | Living Access
- 3 Elevadores | Lift
- 4 Recepção | Reception

Salas de conferência do hotel <i>Hotel conference room</i>	Áreas <i>Area (m²)</i>	Dimensões <i>Dimensions (m)</i>	Altura <i>Height (m)</i>	Portas <i>Door (m)</i>	Plateia <i>Theatre</i>	Escola <i>Classroom</i>	U <i>U-shape</i>	Recepção <i>Reception</i>	Banquete <i>Banquet</i>
Selvagens I	198	22 x 10	3,2	3 x 2	150	100	60	250	100
Selvagens II	72	12 x 6	2,7	1,8 x 2	60	42	30	100	60
Selvagens III	104	10,5 x 10	2,7	1,8 x 2	60	42	30	100	90
Selvagens IV	69	10 x 7	2,7	1,8 x 2	60	42	30	100	60
Selvagens V	69	10 x 7	2,7	1,8 x 2	60	42	30	100	60
Selvagens I + II	292	24 x 16	3,2	3 x 2	220	150	60	300	150
Selvagens I + II + III + IV + V	521	-	3,2	3 x 2	-	-	-	700	420

SELVAGENS I . II . III . IV . V

5 espaços independentes para reuniões a partir de 10 até 220 pessoas divididas com painéis deslizantes. Estas salas de reunião podem ser transformadas numa única e espaçosa sala de recepção até 700 convidados, ou numa sala de banquetes até 420 pessoas. Selvagens III - IV - V com vista para o mar e acesso para um terraço perfeito para serviço de banquetes ao ar livre.

Five independent spaces for meetings from 10 up to 220 people divided up with sliding panels. These meeting rooms can be transformed into a spacious reception room for up to 700 guests, or a banqueting room for up to 420. Selvagens III - IV - V with ocean view and access to a perfect terrace for outdoor banqueting services.

LOBBY / RECEPTION

Este lounge está situado em frente às salas de reunião Selvagens e possui uma vista sobre o oceano. Aqui poderá fazer o check-in e check-out em privado do seu evento. Este lugar, devido à sua dimensão, é ideal como área de exposição e também para serviços de banquetes.

This lounge is situated just in front of the meeting area (Selvagens) and has a view over the ocean. Here you can have private check-in and check-out for your event. This place due to its dimension is ideal for exhibition area and also banqueting facilities.



CENTRO DE CONGRESSOS VIDA | VIDA CONGRESS CENTRE

Com uma área de inscrição e registos - As salas de reuniões possuem luz natural e cortinas black out - Wi-Fi - Ar condicionado - Acesso ao exterior para serviços de banquetes com vista maravilhosa sobre os jardins e entrada do hotel

With an area for registrations. The meetings rooms with natural light and black out curtains - Wi-Fi - Air conditioning - Access to the exterior with wonderful view over the gardens and hotel entrance

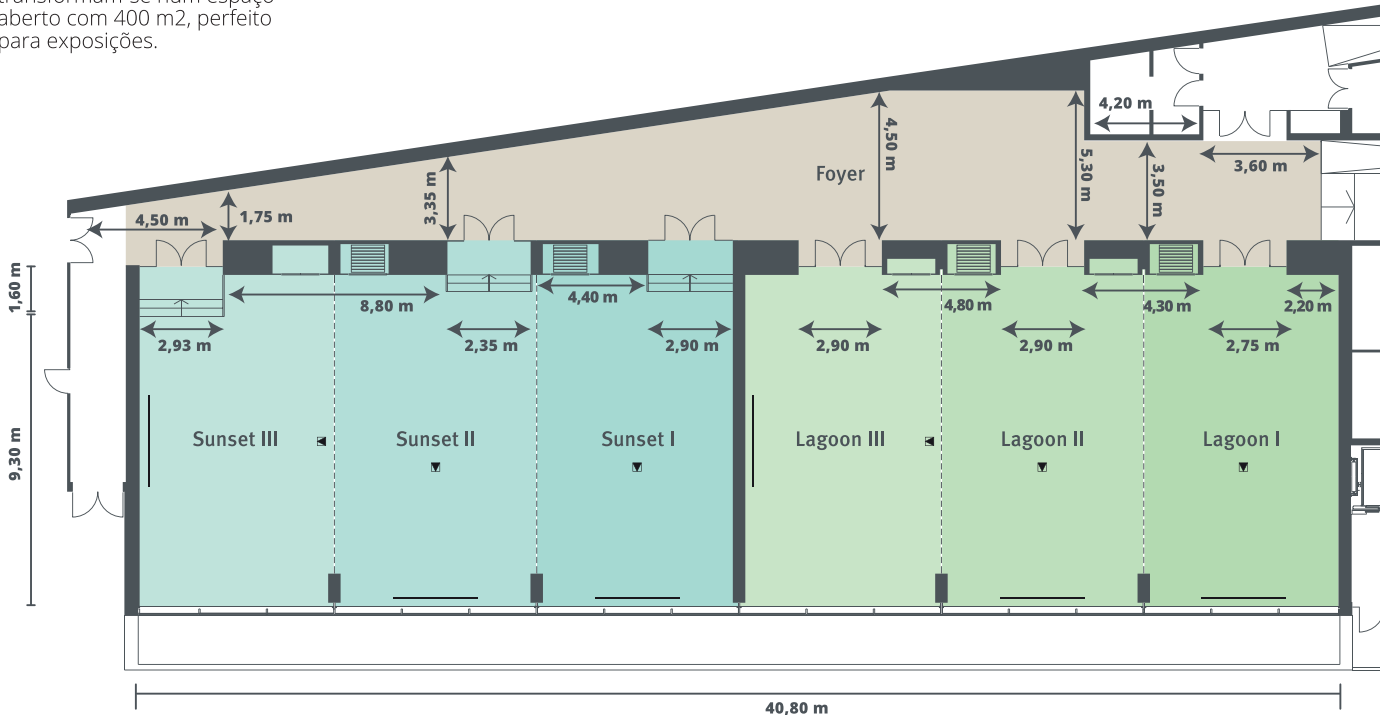
SUNSET & LAGOON CONFERENCE ROOM

· Duas salas de reuniões multifuncionais com capacidade até 220 pessoas cada. Estas salas podem ser divididas em 6 salas de reuniões com capacidade para receber até 60 pessoas cada, em estilo de teatro.
· Usadas em simultâneo transformam-se num espaço aberto com 400 m², perfeito para exposições.

· Two multifunctional meeting rooms that can be divided into 6 or 2 meeting rooms with capacity to receive up to 60 or 220 people each in theatre style.
· Simultaneous use can create an open-space with 400 sqm perfect for exhibitions.

· Capacidade de 396 lugares
· Tecnologia de áudio e vídeo
· Sistema de conferência/tradução com duas cabines, ecrã de 7,00m x 5,25m, vídeo projector Panasonic, mesa de mistura.
· Ar condicionado individual.

· 396 seating capacity Audio and video technology Conference with two translating rooms, 7,00m x 5,25m screen, Panasonic video projector and a central unit equipped for five speakers.
· Individual air conditioning.

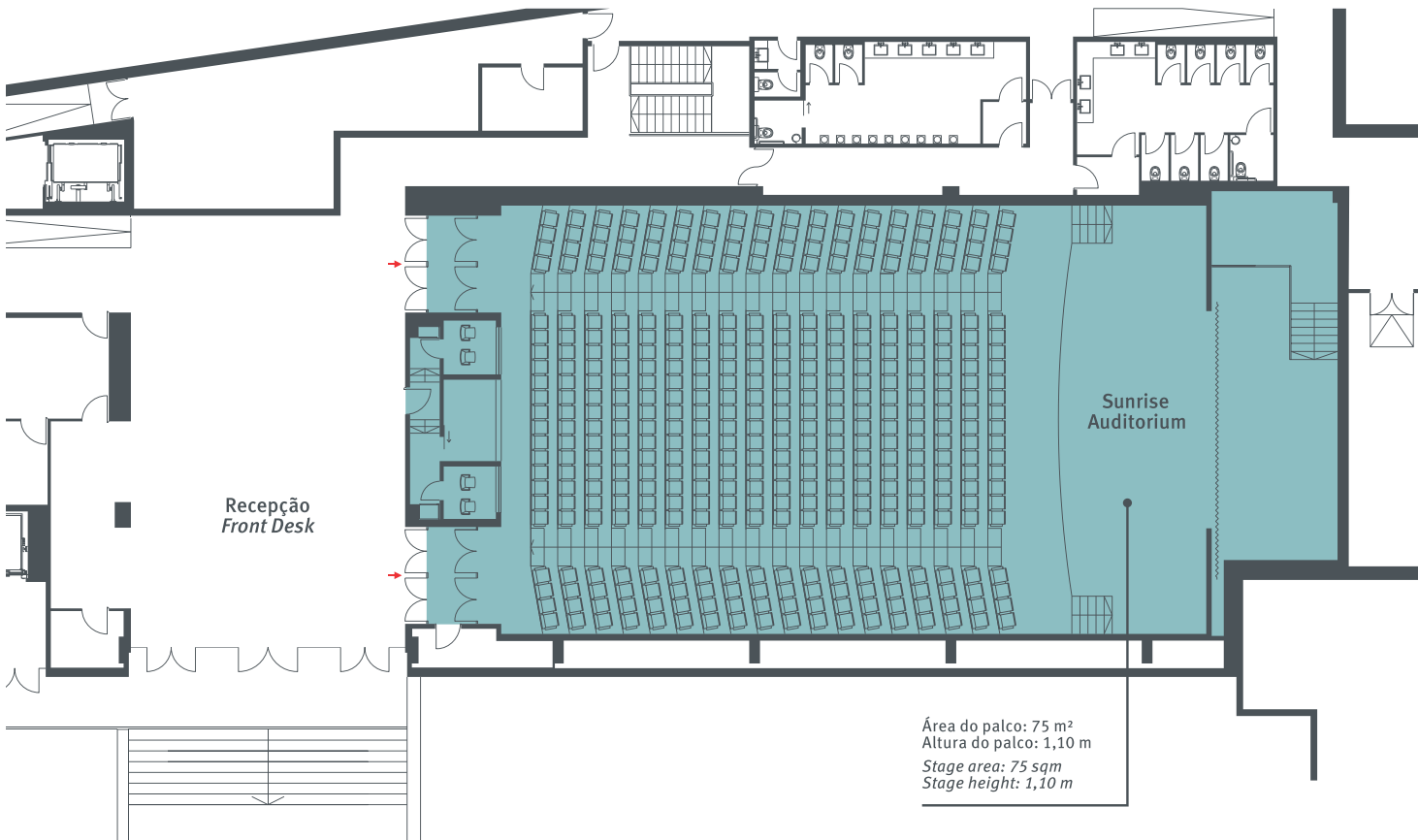


Legenda - Legend:

→ Entrada Auditório - Entrance to Auditorium

Centro de Congressos Congress Centre	Áreas Area (m ²)	Dimensões Dimensions (m)	Altura Height (m)	Portas Door (m)	Plateia Theatre	Escola Classroom	U U-shape	Recepção Reception	Banquete Banquet
Sunrise Auditorium	422	-	7,00	1,50 x 2,15	396	-	-	-	-
Sunset Conference Room	220,5	21 x 10,5	3,55	1,70 x 2,15	220	220	60	250	140 - 180
Sunset I	73,5	7 x 10,5	3,55	1,70 x 2,15	60	60	33	100	50
Sunset II	73,5	7 x 10,5	3,55	1,70 x 2,15	60	60	33	100	50
Sunset III	73,5	7 x 10,5	3,55	1,70 x 2,15	60	60	30	100	50
Lagoon Conference Room	220,5	21 x 10,5	3,20	1,70 x 2,15	220	220	69	250	140 - 180
Lagoon I	73,5	7 x 10,5	3,20	1,70 x 2,15	60	60	33	100	50
Lagoon II	73,5	7 x 10,5	3,20	1,70 x 2,15	60	60	33	100	50
Lagoon III	73,5	7 x 10,5	3,20	1,70 x 2,15	60	60	30	100	50
Sunset I, II, III + Lagoon I, II, III	441	42 x 10,5	-	-	-	-	-	500	300
Foyer	177,48	-	7,80	2,36 x 2,40	-	-	-	230	-

Capacidade com base em cadeiras com palmatória. Capacity based on writing chairs.





Tel: (+351) **291 717 700**
Email: **sales@madeira.vdm.pt**

VidaMar Resort Hotel Madeira
Estrada Monumental 175 - 177 Funchal | Madeira

www.vidamarresorts.com

GPS: Latitude: 32°38'16.85"N | Longitude: 16°55'42.49"W