

Проект „Развитие на фискалната децентрализация и подобряване на финансовото управление на местно ниво в България“

Цифрови инструменти и допълнителни ресурси за бюджетиране с гражданско участие

Co-funded
by the European Union



EUROPEAN UNION

COUNCIL OF EUROPE



CONSEIL DE L'EUROPE

Co-funded and implemented
by the Council of Europe

Предимства на онлайн инструментите за гражданско участие

- Улеснен достъп за преглед, обратна връзка и диалог с гражданите
- Нови модели, преодоляващи бариерите за участие
- Сътрудничество в реално време
- Бързо създаване на процеси на участие с минимални ресурси



Предимства на онлайн инструментите за гражданско участие

- Гражданите могат участват, както в най-важните, така и в ежедневни решения на институциите
- Гъвкавост спрямо нуждите на институцията
- Участие през всички уеб браузъри и мобилни устройства
- Управление на процесите на участие от малки екипи
- Възможност за взаимопомощ и споделяне на опит с други институции

Какво е КОНСУЛ

- КОНСУЛ е най-големият проект за цифрова демокрация
- Използва се в повече от 130 публични власти в 35 страни
- Инициатор на проекта е Община Мадрид
- Резултат е от сътрудничеството между публични институции и нестопански организации



Co-funded
by the European Union



EUROPEAN UNION

COUNCIL OF EUROPE



CONSEIL DE L'EUROPE

Co-funded and implemented
by the Council of Europe

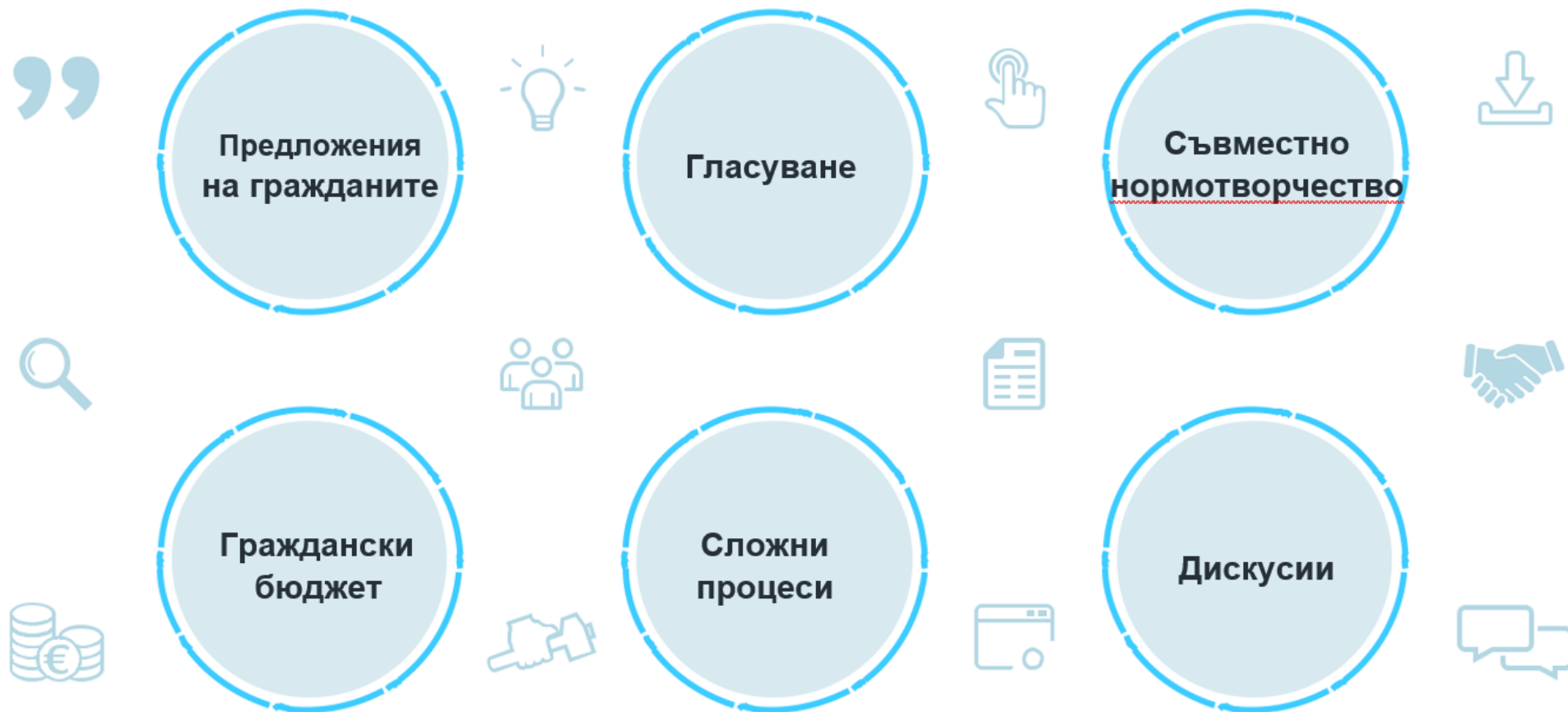
Какво е КОНСУЛ



Предимства от работата с КОНСУЛ

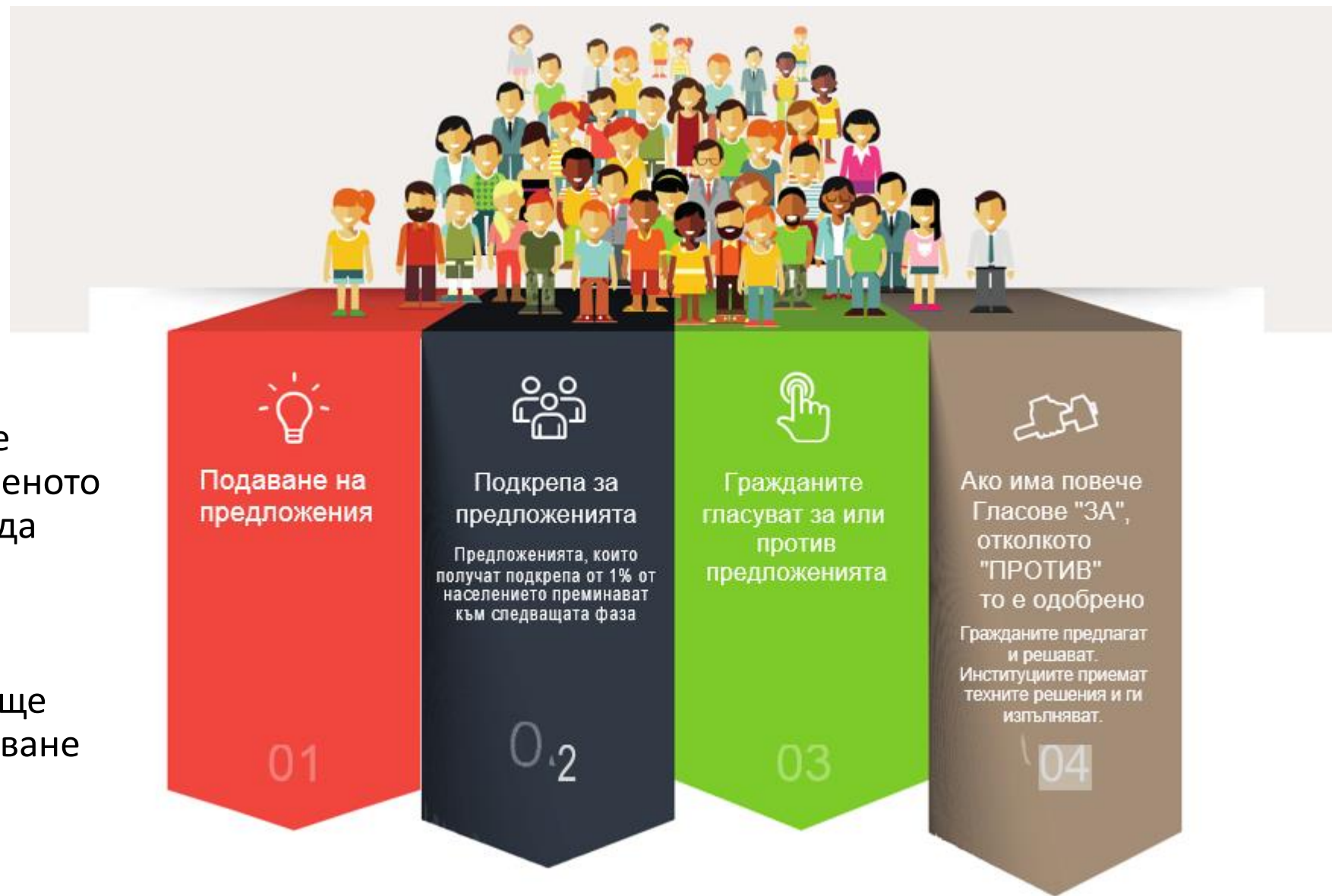
- Безплатен
- Лесно може да бъде модифициран, за да отговаря на конкретните нужди
- Непрекъснато се актуализира и подобрява
- С богата функционалност
- С високо ниво на сигурност
- С адаптивен дизайн
- С висока ефикасност
- С налична текуща поддръжка

Какво можете да правите с КОНСУЛ



Предложения на гражданите

Всеки може да изпрати предложение как да бъде подобрен живота в населеното място. Останалите могат да подкрепят или не предложението. Ако предложението събере определена подкрепа то ще бъде подложено на гласуване



Гласуване

- Възможно е да се гласува както за предложения на гражданите, така и за предложения на институциите.
- Системата позволява да се провеждат множество гласувания и поддържа различни канали за гласуване:
 - Книжни бюлетини
 - Кабини за гласуване с дигитални бюлетини
 - Гласуване по пощата
 - Гласуване през Интернет
 - Поддържа се система за верификация, за избягване на дублиране на гласове
 - Съществува възможност за ограничаване на участието на база град / район / квартал
 - Система за създаване и организиране на кабинки за гласуване

Съвместно нормотворчество

- Гражданите могат активно да участват в изготвянето на нормативни актове и планове
- Процесът е конфигурируем и може да съдържа следните фази:
 - Открити дискусии относно най-важните моменти, когато институцията започне да проучва промяна в законодателството
 - Приоритизиране на мерките, които да бъдат включени в законодателството - независимо дали са предложени от граждани или самата институция.
 - Публикуване на разработеното законодателство и предоставяне на възможност на гражданите да коментират конкретни раздели, както и да дават оценка на коментарите на другите.
 - Коментарите могат да бъдат свързани с дума, изречение или цели раздели.
 - Използва се цвятова система според броя на коментарите, така че те да могат лесно да бъдат проследени.
 - По-ранните дебати могат да бъдат напълно конфигурирани

Граждански бюджет

Гражданите предлагат и решават как се изразходва част от бюджета на администрацията. Всеки човек може да направи предложение и да гласува за инициативите на другите.

Предложенията, получили най-много гласове, ще бъдат изпълнени.



Сложни процеси

Благодарение на гъвкавостта на инструмента могат да бъдат проектирани по-сложни процеси на участие. Например за градско развитие или по-широки институционални планове. Те могат да включват специални фази на участие, които лесно биха могли да бъдат интегрирани с други процеси.



Дискусии



- Всеки може да започне дискуссионна нишка и да създаде независима област, където темите могат да се обсъждат.
- Няма ограничение за броя коментари и дискусии. Коментарите са вложени за улесняване на четенето.
- Политическите представители също могат да имат проверени профили, за да могат да отворят теми за дебат.
- Има възможност за създаване на категории, етикети, географски местоположения, тенденции и интелигентни филтри, което улеснява проследяването.
- Множество процеси могат да се изпълняват много лесно.
- В допълнение, платформата позволява на хората да задават въпроси, на които ще бъде отговорено от представители на институциите.

Какво е необходимо да се направи, за да се използва КОНСУЛ

- Да се създаде необходимата технологична и организационна обезпеченост
- КОНСУЛ е софтуер с отворен код (GPL v.3) <https://github.com/consul/consul>
- Осигуряване на подходящ сървър и интернет свързаност
- Превод на интерфейса
- Адаптиране на лога, друг графичен материал и текстове
- Конфигуриране на процесите на участие, които ще бъдат активирани
- Настройване на системата за верификация, съобразно нуждите на институцията и дефиниране на изискванията за участие за всеки от процесите на участие
- Създаване на профили за представителите на институциите и дефиниране на различните нива и роли за тях (администратори, модератори, оценители, мениджъри и т.н.)
- Създаване на дискусии, гласувания и процеси за законодателно сътрудничество

Какво е необходимо да се направи, за да се използва КОНСУЛ

- Платформата включва интерфейс за граждани и система за вътрешно управление на предложенията. Тя позволява интегриране с регистри или преброителни системи (за да се провери дали лицето, което гласува, е регистрирано - чрез API или чрез зареждане на бази данни в приложението). Системата може да изпраща известия по електронна поща или SMS на регистрираните потребители.
- В платформата е налична цялата необходима на гражданите информация за процесите: фази, как да участват и т.н.
- Създадени са комуникационни канали за разрешаване на всякакви съмнения, които екипите за внедряване могат да имат - не само в началната фаза, но и с добавянето на нови функции.
- След като КОНСУЛ бъде инсталиран, ежедневното функциониране на платформата не изисква специално техническо внимание, освен в случай на конкретни инциденти или актуализации.

Примери за използване на КОНСУЛ

- Правителството на Колумбия използва КОНСУЛ за създаването на Национален план за развитие.
- Правителството на Уругвай го използва като механизъм за създаване на Националната стратегия за отворено управление.
- Париж използва платформата, за да реши как да се използва градския публичен жилищен бюджет, което засяга десетки хиляди домове.
- Буенос Айрес използва модула за бюджетиране чрез участие за управление на повече от 30 милиона долара.
- Община Мадрид отделя 100 млн. Евро от бюджета си, които се разпределят за реализиране на идеи на гражданите и подкрепени от гражданите.
- Град Хрпеле-Козина в Словения (5000 жители) включва гражданите при вземане на решение за разпределението на повече от 100 000 евро от общинския бюджет
- <https://demo.consuldemocracy.org/>
- <https://decide.madrid.es/>

Проект „Развитие на фискалната децентрализация и подобряване на финансовото управление на местно ниво в България“

За допълнителна информация

д-р Георги Петров, 0896669222, g.petrov@fgu.bg

Този документ е изготвен с финансовата подкрепа на Европейския съюз и Съвета на Европа в рамките на проекта „Развитие на фискалната децентрализация и подобряване на финансовото управление на местно ниво в България“. Проектът е съфинансиран от Европейския съюз (чрез Инструмента за техническа подкрепа) и Съвета на Европа и изпълняван от Експертния център за добро управление към Съвета на Европа в сътрудничество с Европейската комисия. Отговорността за съдържанието ѝ се носи единствено от автора (авторите). Изразените в нея възгледи по никакъв начин не могат да бъдат възприемани като отражение на официалното становище на Европейския съюз или на Съвета на Европа.

Co-funded
by the European Union



EUROPEAN UNION

COUNCIL OF EUROPE



CONSEIL DE L'EUROPE

Co-funded and implemented
by the Council of Europe