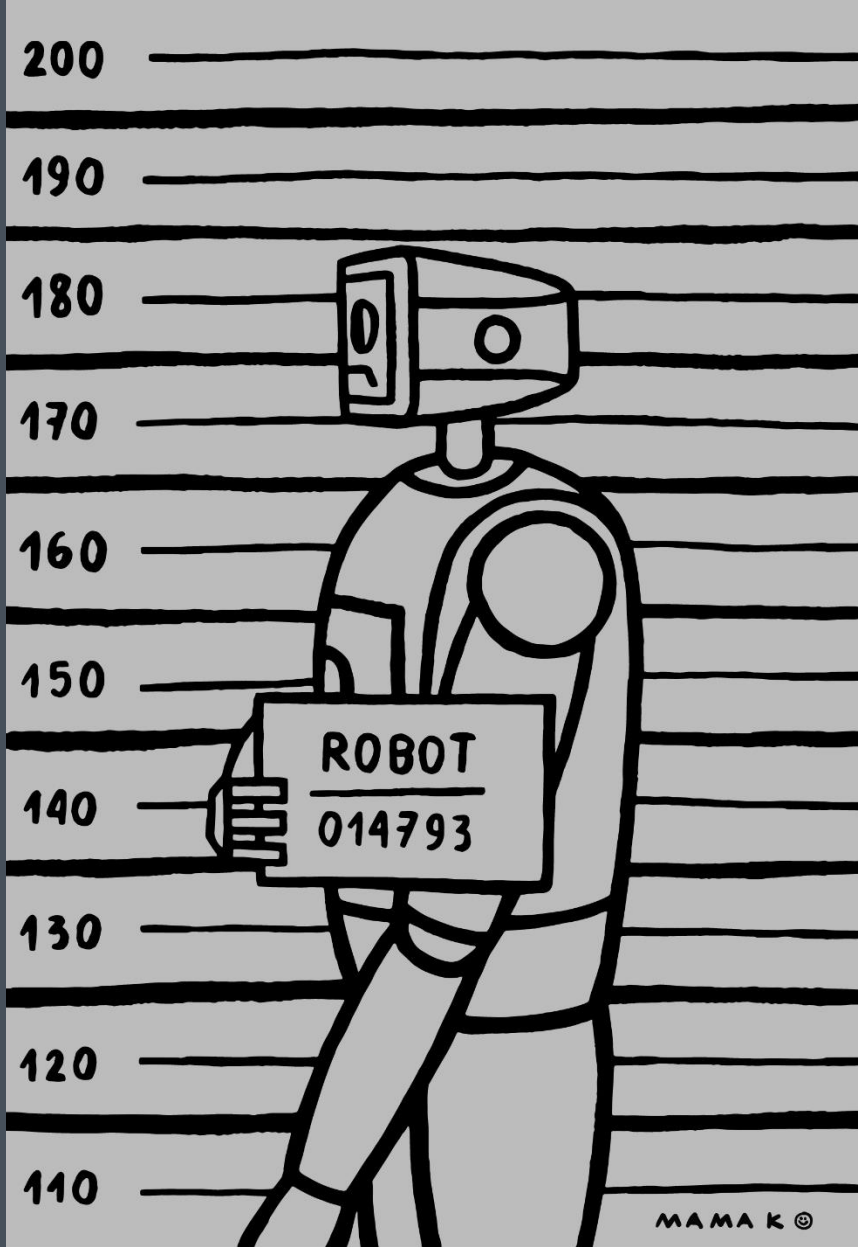


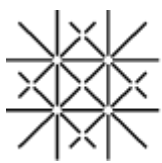
# IA et droit pénal : Interaction humain-robot

24 juin 2022

Programme



**Séminaire virtuel  
organisé par la Professeure Sabine Gless  
(Université de Bâle)  
et accueilli par le Conseil de l'Europe**



University  
of Basel

COUNCIL OF EUROPE



CONSEIL DE L'EUROPE

13:30	<b>Séance d'ouverture</b>
	<p><b>M. Carlo CHIAROMONTE</b>  <i>Conseil de l'Europe, Chef du Droit pénal et de l'Anti-terrorisme &amp; Secrétaire du Comité européen pour les problèmes criminels (CDPC)</i></p> <p><b>Accueil et Introduction</b></p> <p><b>Mme Sabine GLESS</b>  <i>Université de Bâle</i></p> <p><b>Présentation du travail du CDPC sur l'IA et le droit pénal – conduite automatisée – et du Projet de recherche sur « Les interactions humain-robot »</b></p>
14:00	<b>Séance I : Les récits appuyant les approches politiques de la réglementation de la conduite automatisée</b>
	<p><b>Mme Helena WHALEN-BRIDGE</b>  <i>Université Nationale de Singapour</i></p> <p><b>Présentation et Questions-Réponses</b></p>
14:30	<b>Pause</b>
14:45	<b>Séance II : Les données comme preuves pour les juridictions pénales – Les voitures dénonçant leurs conducteurs ?</b>
	<p><b>Mme Sabine GLESS</b>  <i>Université de Bâle</i></p> <p><b>Présentation et Questions-Réponses</b></p>
15:15	<b>Séance III : « Témoignage automatisé » - L'avenir de l'IA dans les salles d'audience, les procédures d'agence et les modes alternatifs de résolution des conflits</b>
	<p><b>Mme Hayley LAWRENCE (également au nom de Mme Sara BEALE)</b>  <i>Université de Duke</i></p> <p><b>Présentation et Questions-Réponses</b></p>

15:45

Séance finale

**Mme Helena WHALEN-BRIDGE**

*Université Nationale de Singapour*

**Résumé des discussions et Questions-Réponses**

**M. Carlo CHIAROMONTE**

*Conseil de l'Europe, Chef du Droit pénal et de l'Anti-terrorisme &  
Secrétaire du Comité européen pour les problèmes criminels (CDPC)*

**Remarques de clôture**

16:30

Fin de l'évènement

*Financé par le Fonds National Suisse.*



FONDS NATIONAL SUISSE  
SCHWEIZERISCHER NATIONALFONDS  
FONDO NAZIONALE SVIZZERO  
SWISS NATIONAL SCIENCE FOUNDATION