

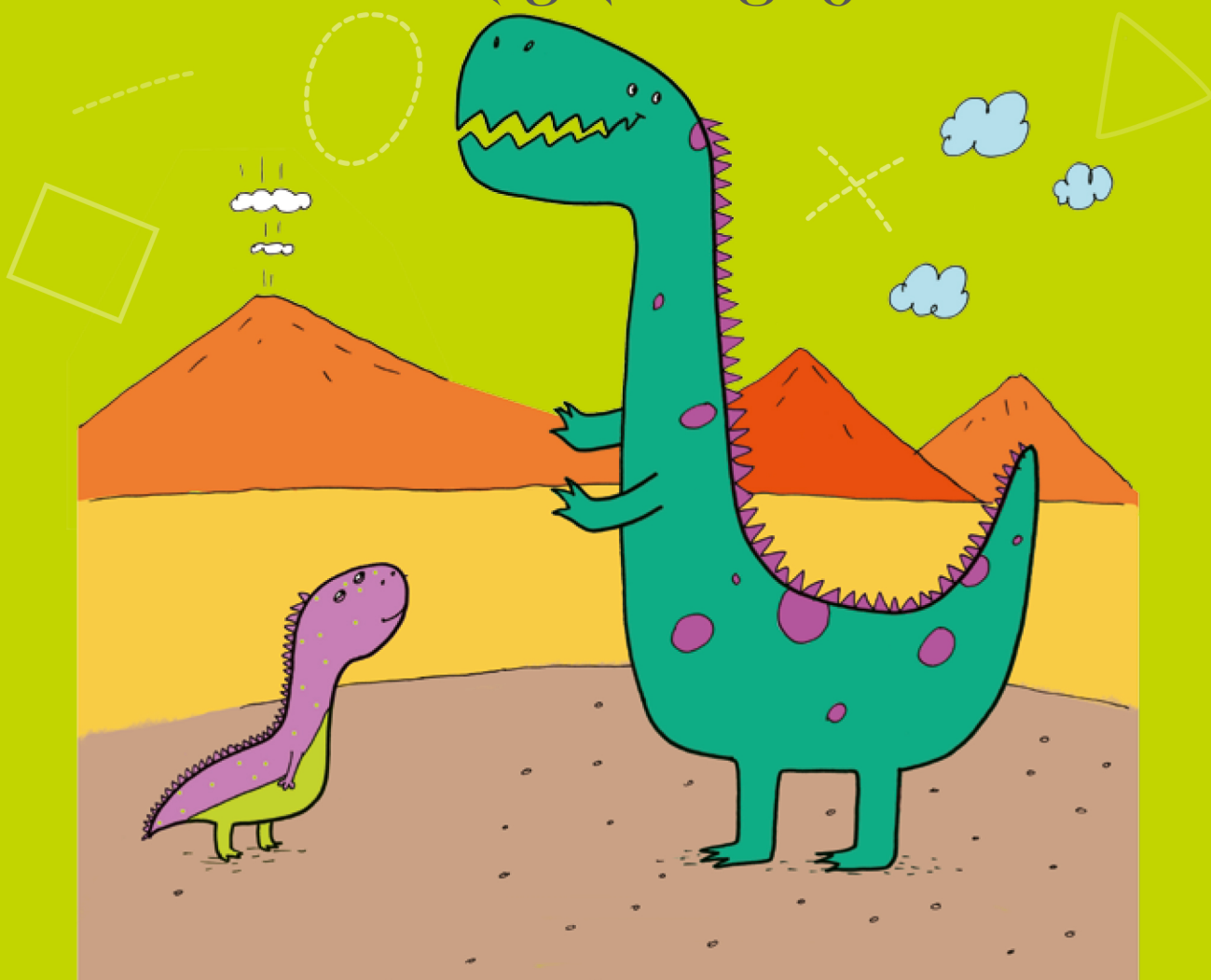
3-4
წლიდან
3-4 უსენახოლ

ფორმები

საბავშვო ხალხი

ქორმიუს

პრლულო ფაქი



შექმნილია „ადრეულ ასაკში სწავლისა
და განვითარების სტანდარტის“ მიხედვით.

ცამ ნე „კიწკე აშენ პრლულო ზომბესუნუნ ყან კწზირბესუნუნ სტანდარტლო“ ბედი.

ფორმები ფორმიუს

საბავშვო ხალხი
წილულო ფაქი



შექმნილია „ადრეულ ასაკში სწავლისა
და განვითარების სტანდარტის“ მიხედვით.

ცამნე „კიწკე აშენ წილულო ზომბესუნუნ ყან ჰაზირბესუნუნ
სტანდარტლო“ ბედი.



სულაკაურის
ფინანსთუდ გა

Funded
by the European Union
and the Council of Europe



EUROPEAN UNION

COUNCIL OF EUROPE



CONSEIL DE L'EUROPE

Implemented
by the Council of Europe

დაფინანსებულია
ევროკავშირის და
ევროპის საბჭოს მიერ.

განხორციელებულია
ევროპის საბჭოს მიერ.

ფინანსენ ქომზგნე ბე ევროკავშირინენ
ყან ევრო საბჭონენ.

ბი-თამნე ბე ევრო
საბჭონენ.

სახელმძღვანელოს ორენოვანი ვერსია შეიქმნა პროექტის – „ეროვნულ უმცირესობათა სამოქალაქო ინტეგრაცია საქართველოში და რეგიონული ან უმცირესობათა ენების ევროპული ქარტია“ – ფარგლებში, რომელიც ევროკავშირისა და ევროპის საბჭოს აღმოსავლეთ პარტნიორობის პროგრამული თანამშრომლობის ნაწილია და განკუთვნილია უსასყიდლოდ გავრცელებისათვის სკოლამდელი დაწესებულებებისათვის.

მე ზომბალ ქინეგინ პა მუზლა ვესია ჰაზირბინე პროექტა: „ეროვნულ უმცირესობათა სამოქალაქო ინტეგრაცია საქართველოში და რეგიონული ან უმცირესობათა ენების ქარტინა, - ბედო, მანო თე ევრო კავშირინ ყან ევრო საბჭონუნ ბეღჟელაღან პარტნიორულუნ კოტორრე, ჰაზირბინე თოგნუტ ბარბესანგ მე ყულუღლო.

ეს სამუშაო შეესაბამება სასწავლო მასალას, რომელიც თანხვედრაშია რეგიონული ან უმცირესობათა ენების ევროპული ქარტიის 8 (1)გ და 7(3) მუხლებთან.

მე ბი აშ სო სუნტა ლახო დუზ ენესა ზომბალ მსწლინახო, მანორ თე დუზ არრესცა „რეგიონალ სალ კიწორტლო მუზრულო ევროპინ ქარტინ“ 8 (1) გ ყან 7 (3) მუხრუღლოხო.

ფორმები საბავშვო ბაღში თინათინ კუხიანიძე

უღურად თარგმნა მამული ნეშუმაშვილია
ილუსტრატორი ნათია კვარაცხელია
დიზაინერები: ნათია კვარაცხელია, ია მახათაძე
რედაქტორი: ნინო ნეკერიშვილი
ტექნიკური დიზაინერი ლადო ლომსაძე

პირველი გამოცემა, 2017
ყველა უფლება დაცულია.

© ბაკურ სულაკაურის გამომცემლობა, 2017

შპს „ბაკურ სულაკაურის გამომცემლობა“
დავით აღმაშენებლის 150, თბილისი 0112
ტელ.: 291 09 54; 291 11 65

ელფოსტა: info@sulakauri.ge

ISBN 978-9941-23-781-2

PRESCHOOL ACTIVITY – SHAPES

Published by Bakur Sulakauri Publishing, 2017
Tbilisi, Georgia
All rights reserved.
www.sulakauri.ge

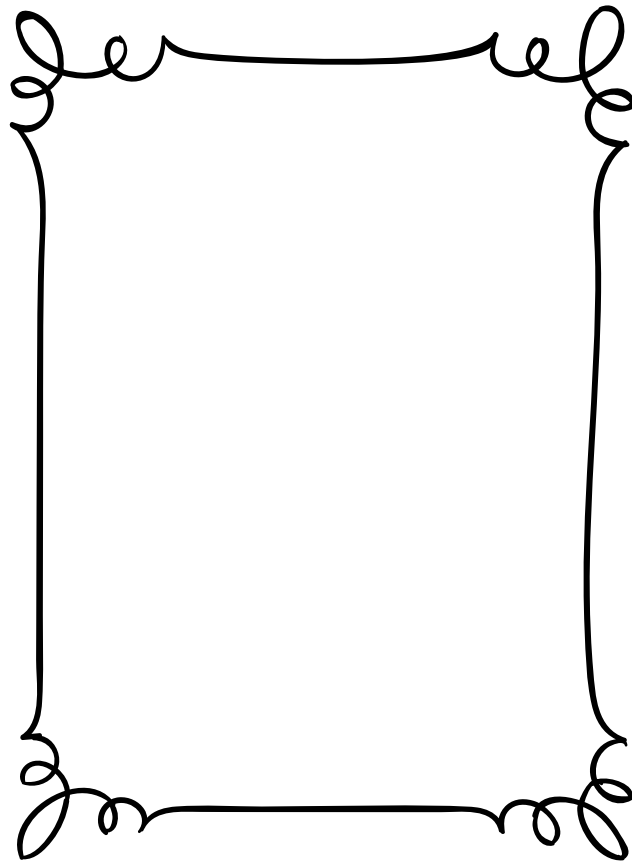
ფორმებს აწლელ ფაქი თინათინ კუხიანიძე

თარადი ბიო მამული ნეშუმაშვილი
ილუსტრატორი ნათია კვარაცხელია
დიზაინერ ნათია კვარაცხელია, ია მახათაძე
რედაქტორი ნინო ნეკერიშვილი
ტექნიკ დიზაინერი ლადო ლომსაძე

სუჭტამჯი ჩატბი ბრახტესუნ, 2017
ჰარსა იხტარუხ ეფი ოსტავარბაქინე

© „ბაკურ სულაკაურის ფინწთლულ გა“

შპს „ბაკურ სულაკაურის წწთლულ გა“
დავით აღმაშენებელი 150, თივლიზ, 0112
ტელ. 291 0954, 291 11 65



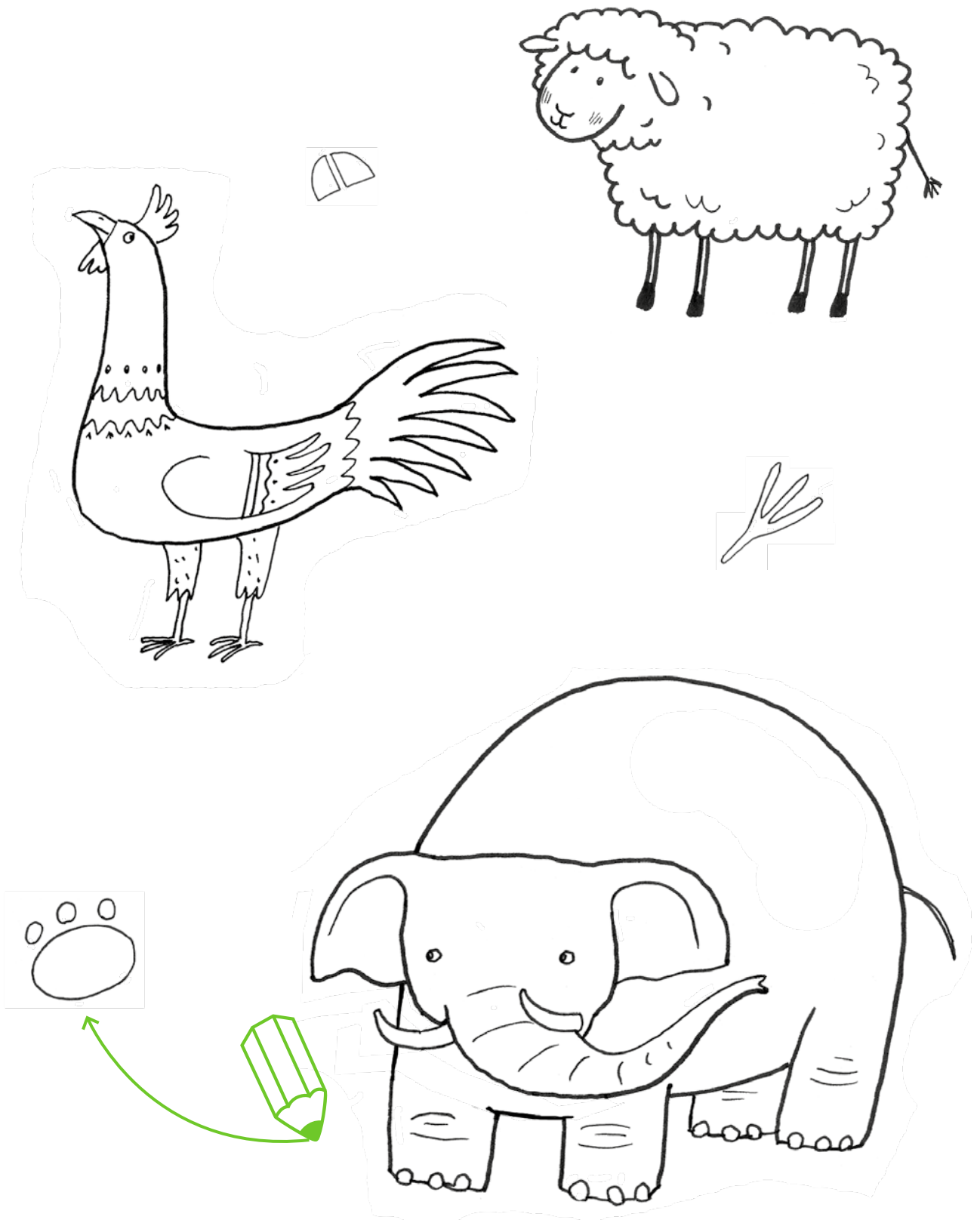
ჩააკაჩი შენი ფოტო
ვი სურათა მია ღაჩაყტა

სახელი ----- ში

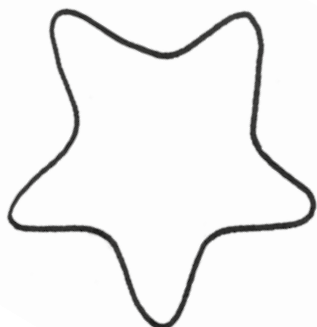
გვარი ----- ქვლად

ხაზით დააკავშირე ცხოველი თავის ნაკვალევთან:

ხაზენ ღაჩეკვა ჰედვანას იხ ირიზახოლ:



რომელია **ზედმეტი** ნახატი? გააფურსაღე:
მანოა აბუზუნ სურათ? გონენ ბა:



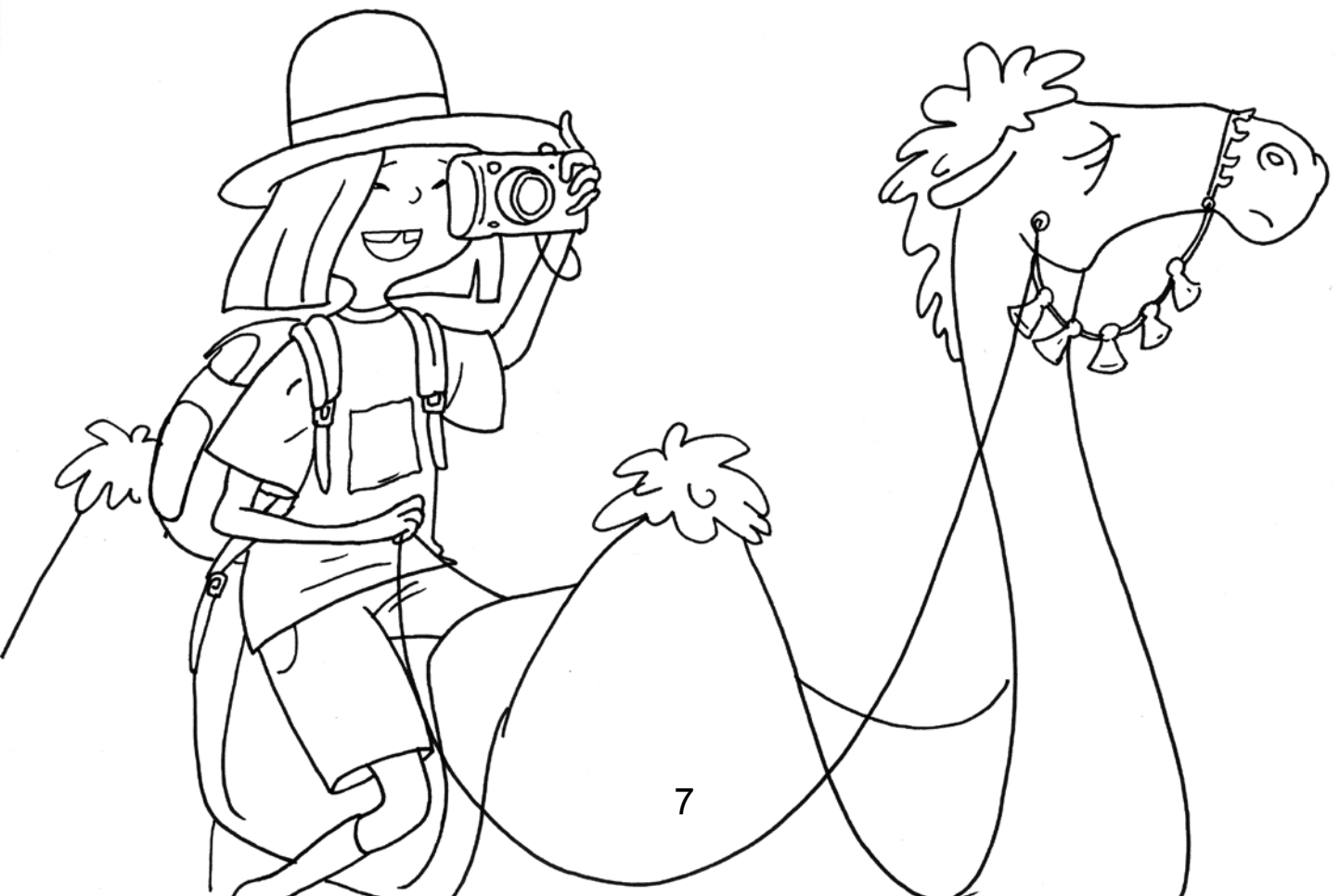
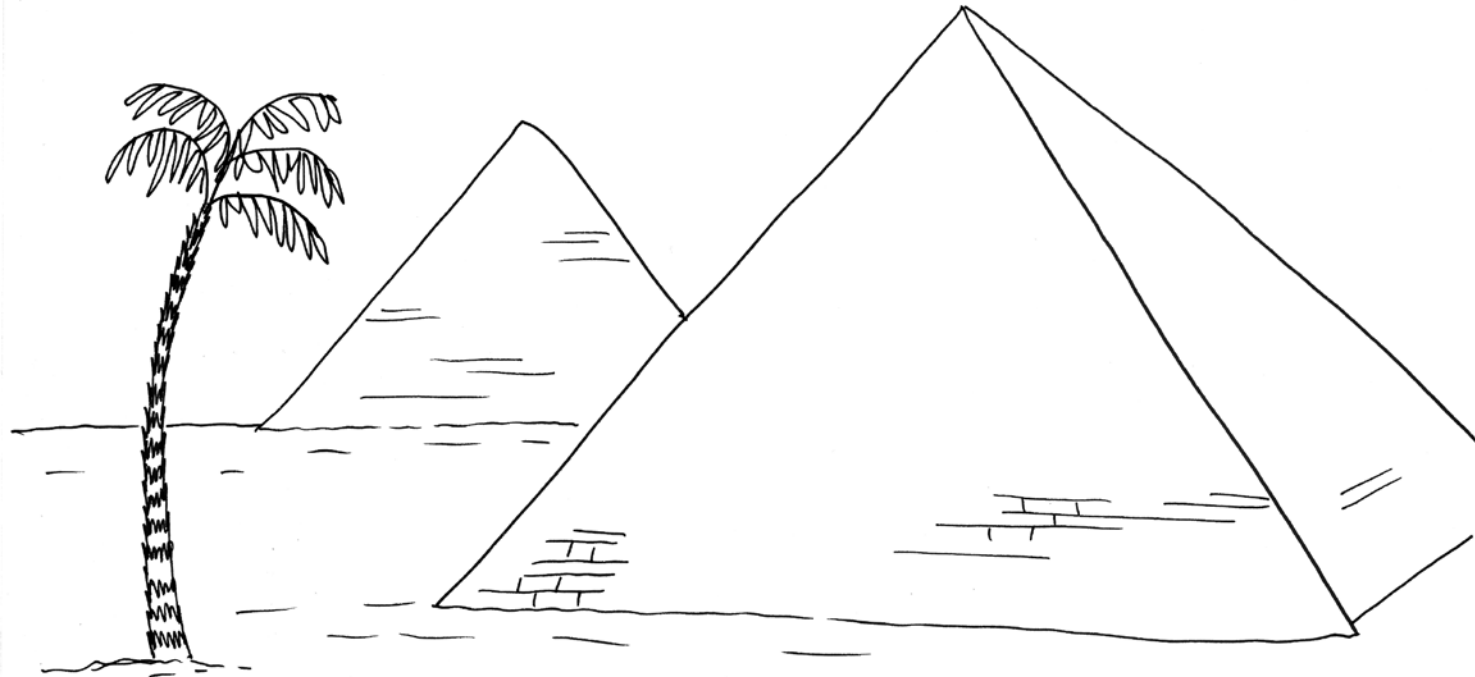
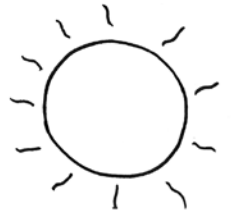
გააფერხაღე **ბალოეტინა** და ხაზით დააკავშირო თავის ჩრდილოთან:

გონრუდონ დუდა **ბაღღერინა**, ჰამ ხაზენ დაზვა იხ სოჯინახოდ:



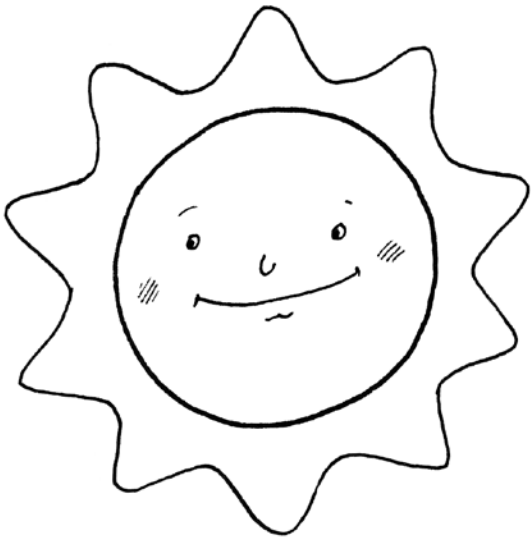
გააფურცალე ნახატი და შექმობაზე პირამიდის:

გონრუდონ დუდა სურათას, ჰამ ხაზენ
ღაჩფა პირამიდინას:



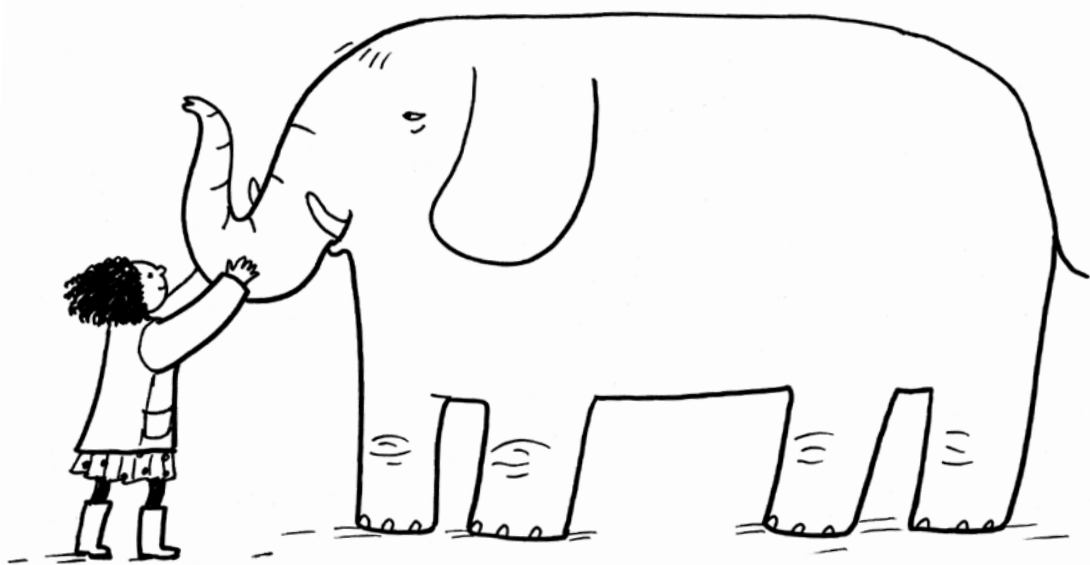
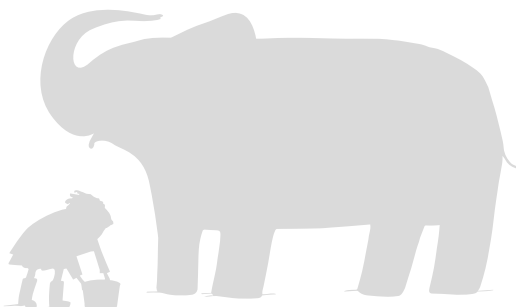
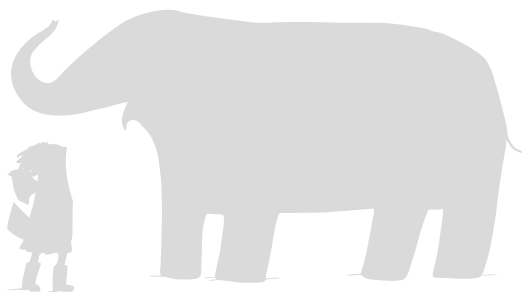
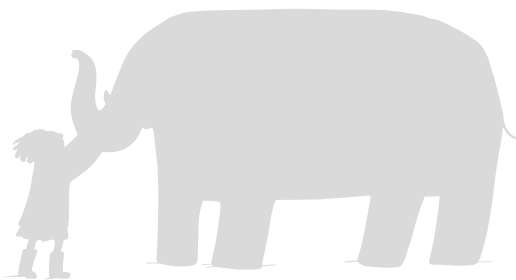
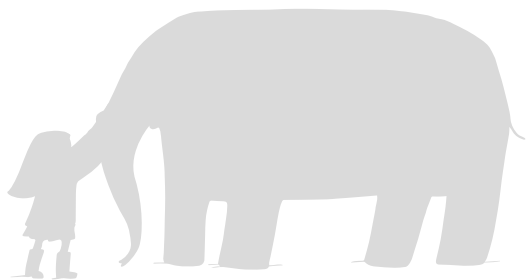
რომელია **ზედმეტი** ნახატი? გააფურსდე:

მანოა აბუზუნ სურათი? გონ ღუდა:



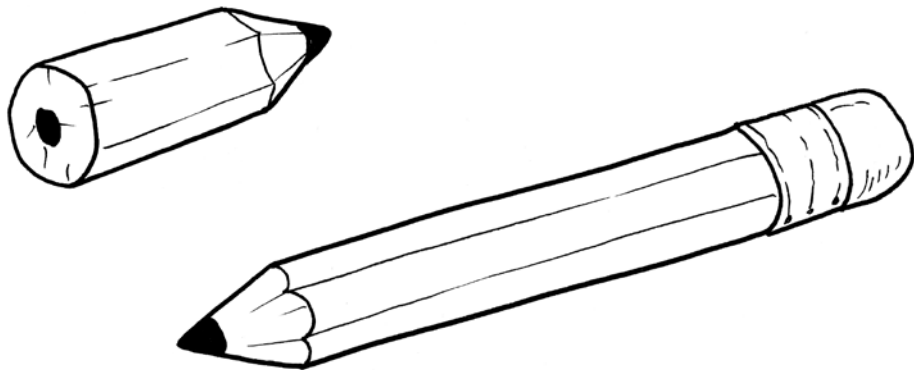
გააფერხაღე სპირომ და ხაზით დააკავშირე თავის ჩრტიკოთან:

გონ დუღა ჩილღუ, ჰამ ხაზენ დაჩვა იხ სოჯინახოლ:



ბრძელი გააფურსაძე უფრო გრძელი ფანქარი:

ბოხო გონრუღონ ბა საბ ბოხო ხაზბაღ შეინუ



მოკლე გააფურსაძე უფრო მოკლე კალამი:

გოდჷქ გონრუღონ ბა საბ გოდჷქ ცამკაღ შეინუ:



წყვილი

ფეხსაცმელების ცალები დააკავშირე ხაზით:

ჩუბი

თურინ ლეკერუნ თანგრულო
სუნსუნახო ღაჩვა ხაზრულონ:

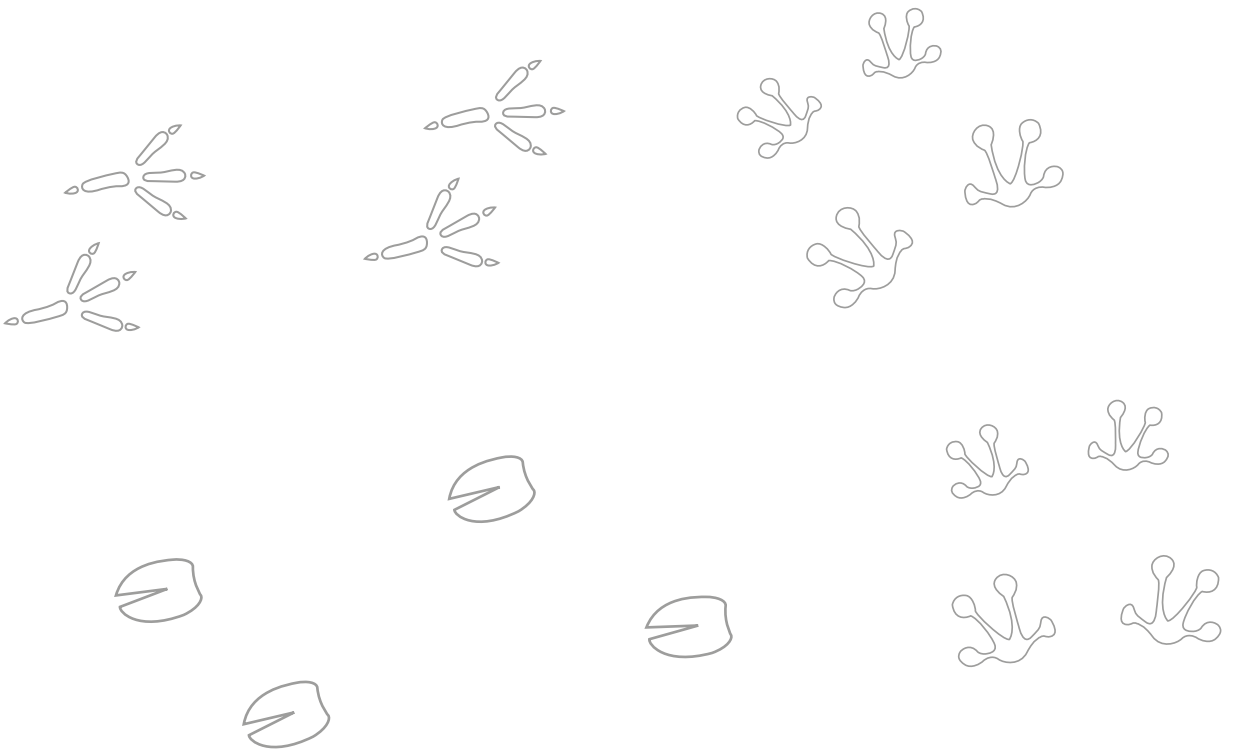
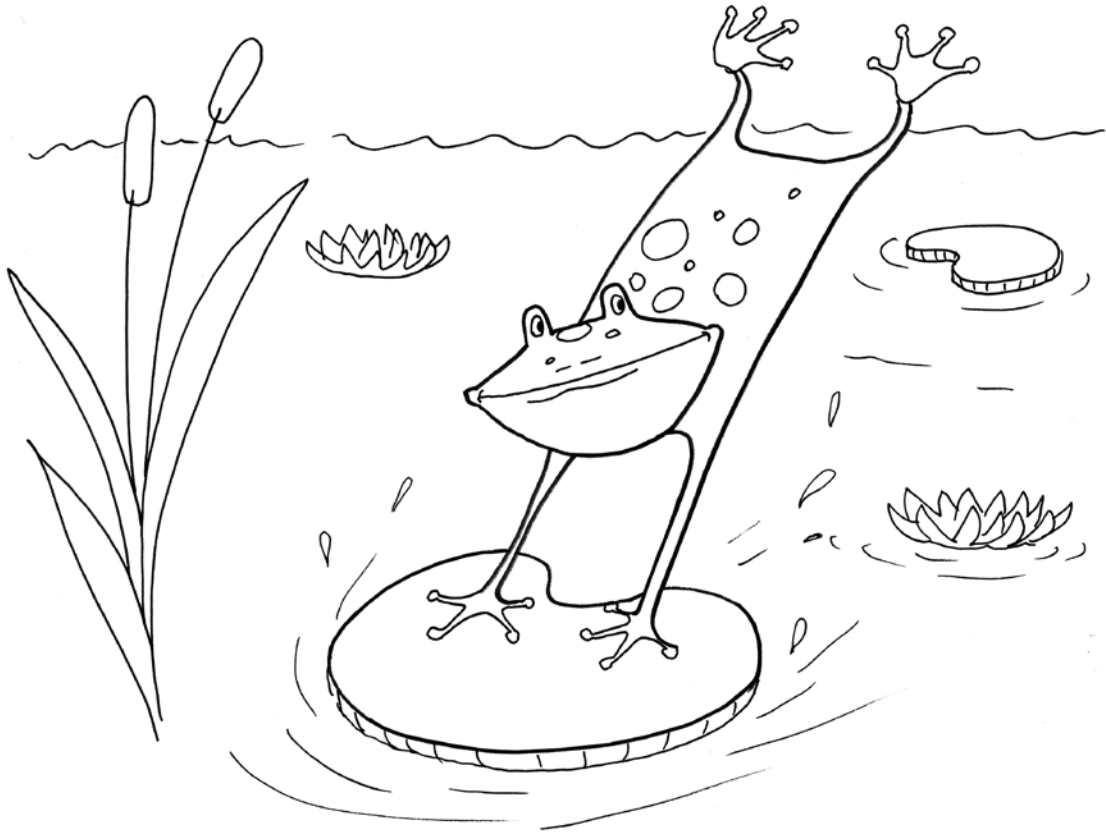


გააფერხაღე გოგონა და ხაზით დააკავშირო თავის ჩრდილებთან:
გონ დულა ხინძრა, ჰამ ხაზენ ღაჩვა იხ ხოჯინახოლ:



გააფურთღე ზაყაყი და შისი ნაკვალოვი:

გონ დუღა ბადვლავახ საღ იხ ირიზა:

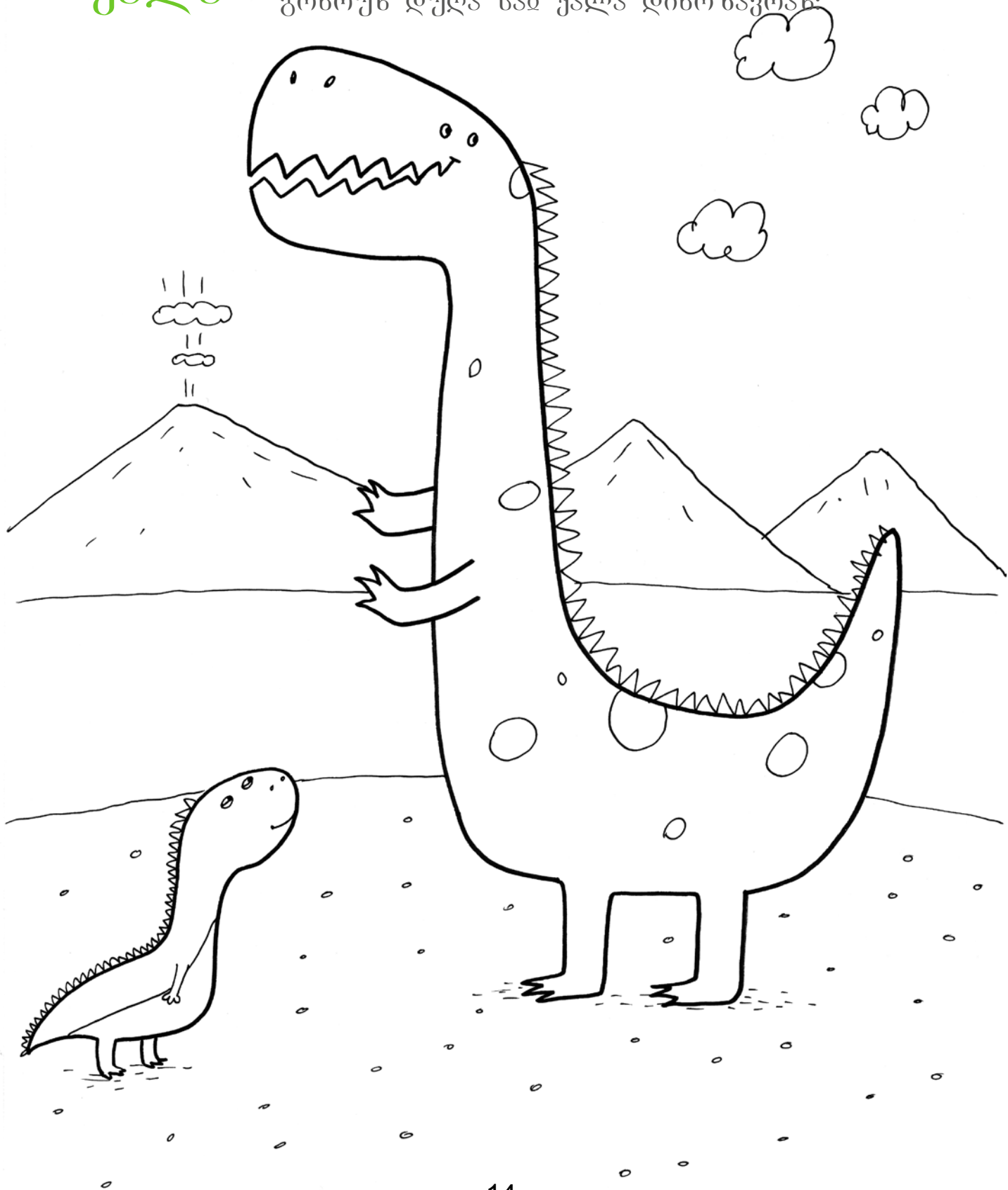


ლილი

გააფურხაძე უფრო ძირითადი დინოზავრი:

ქალა

გონრუხ დულა სად ქალა დინოზავრახ:



კატარა

შემოსაზე ყველაზე პატარა კურღელი:

კიწკე

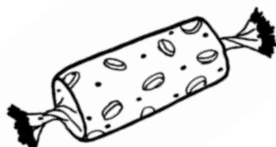
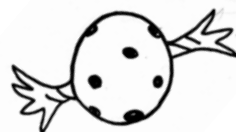
ხაზენ ღაჩვა ბუთუმტუხო კიწკე ტოშანას:



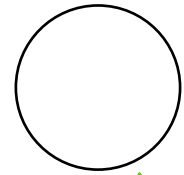
პროვალა კაკანიკ

იპოვე და გააფურცლე მრგვალი ფორმის კანფეტები:

ბუნება ჰამ გონრუს დუნა კაკანიკ
ფორმინენ კანფეტლო:

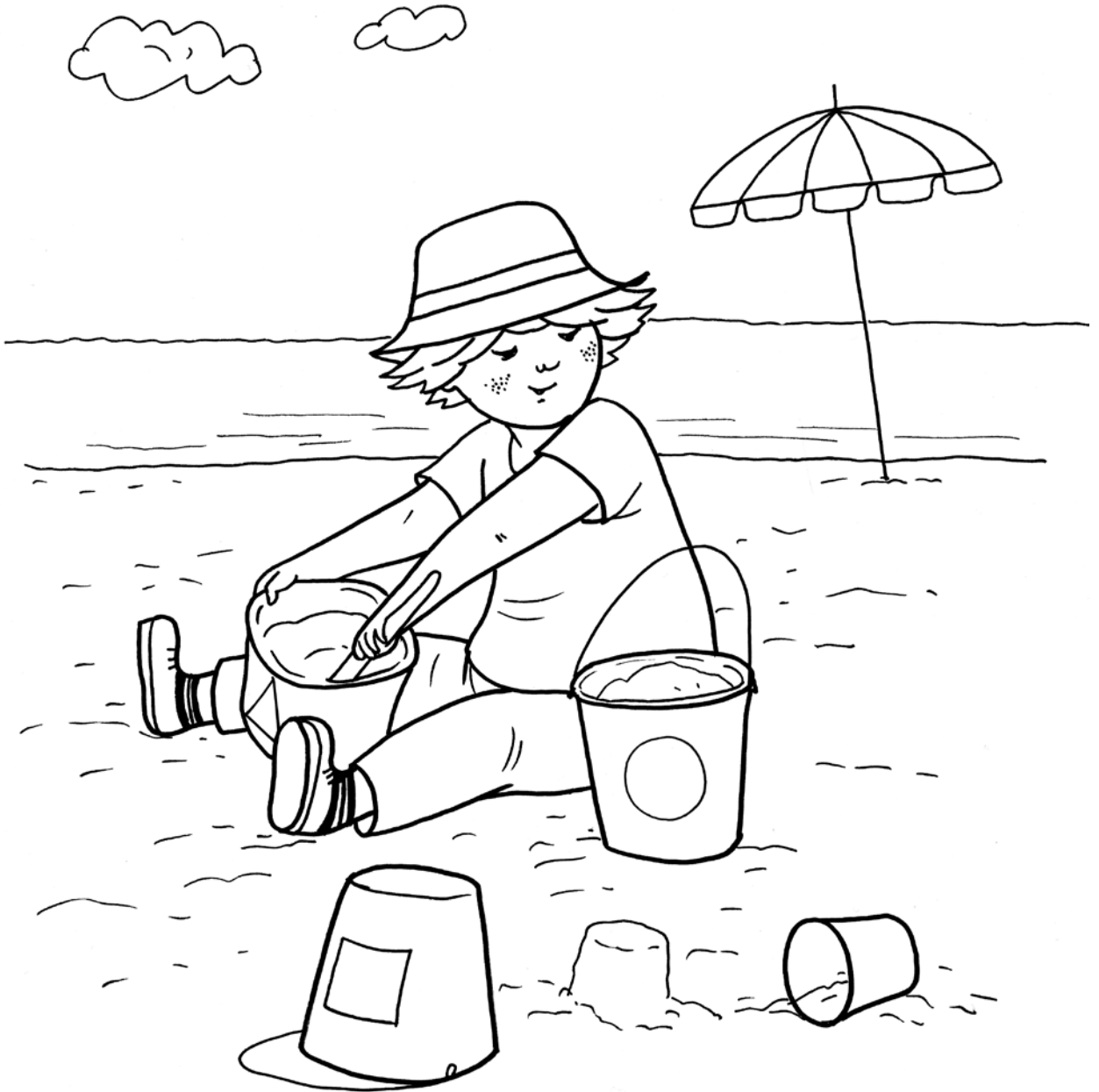


გააფერხაღე ნახატი. ნითლოსად გააფერხაღე ის ვერძო,
რომელსაც ახატია წრე:



წრე ↑ კაკანიკ
შეძ

გონ დულა ხატვა ბი სურათა. ჭოჭა გონენ დულა
ტე ვედრინა, მაგა ლახო თე კაკანიკ ხაზნე ბუ:



გამხლარი

გააფრადე უფრო გამხლარი თავი:

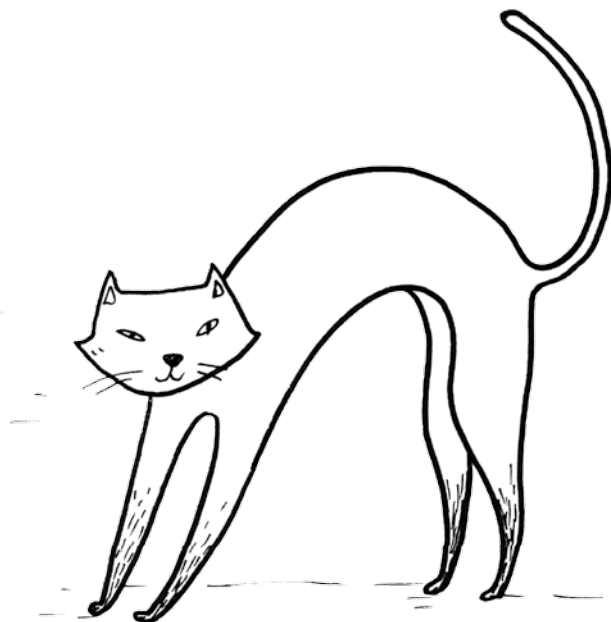
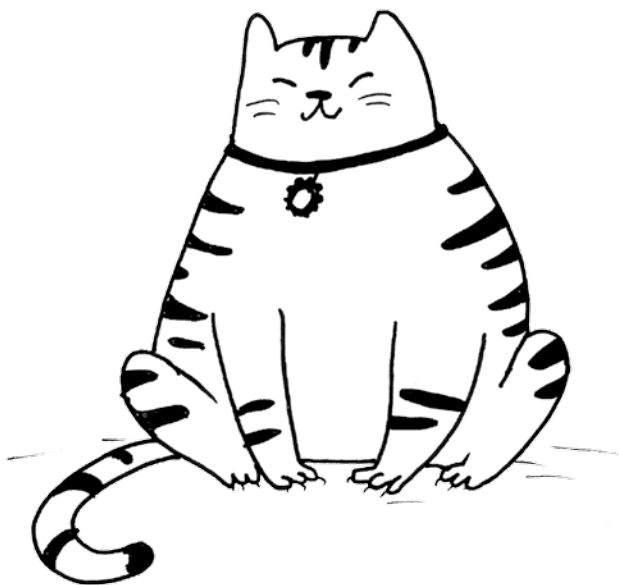
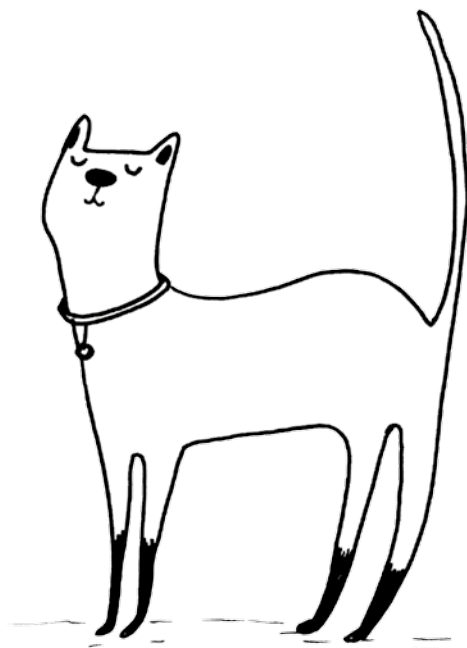
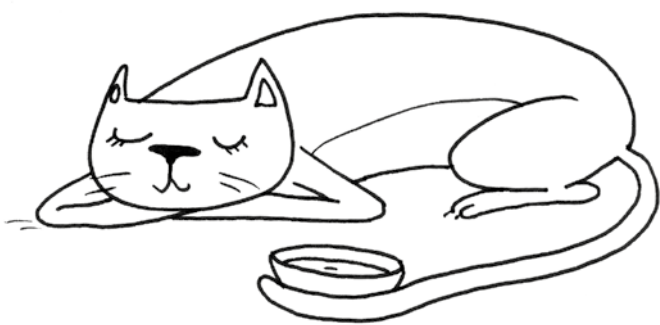
გოღან

გონ დულა სარ გოღან მეღღუ:



მსუქანი შემოსაზე ყველაზე მსუქანი კაცა:

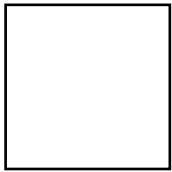
ქოქ ხაზენ ღაჩფა ქოქ ფიშიკახ:



მთხუთხელი

გააფერადე შაისურები. ლურჯად გააფერადე შაისური, რომელსაც ახაცია მთხუთხელი:

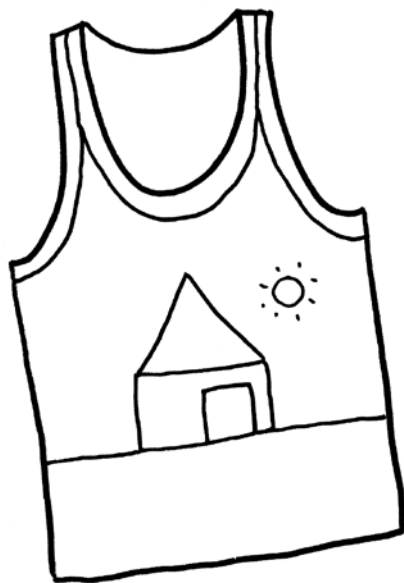
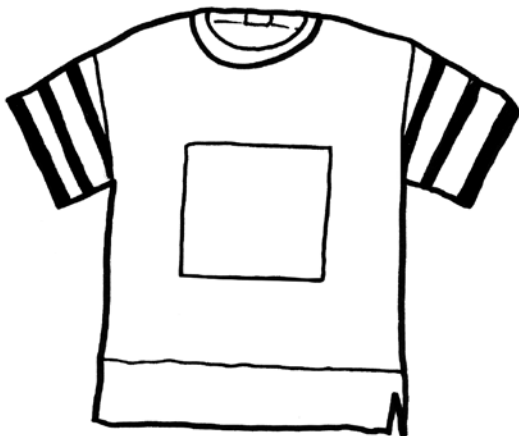
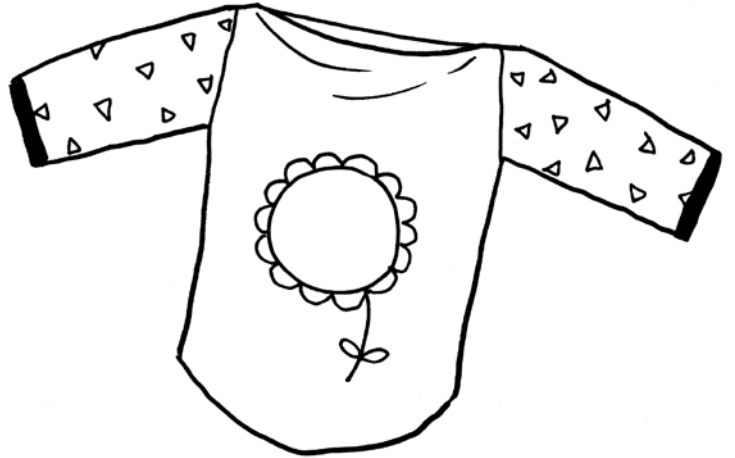
ბიპ ქუნჯლა შერ



← მთხუთხელი

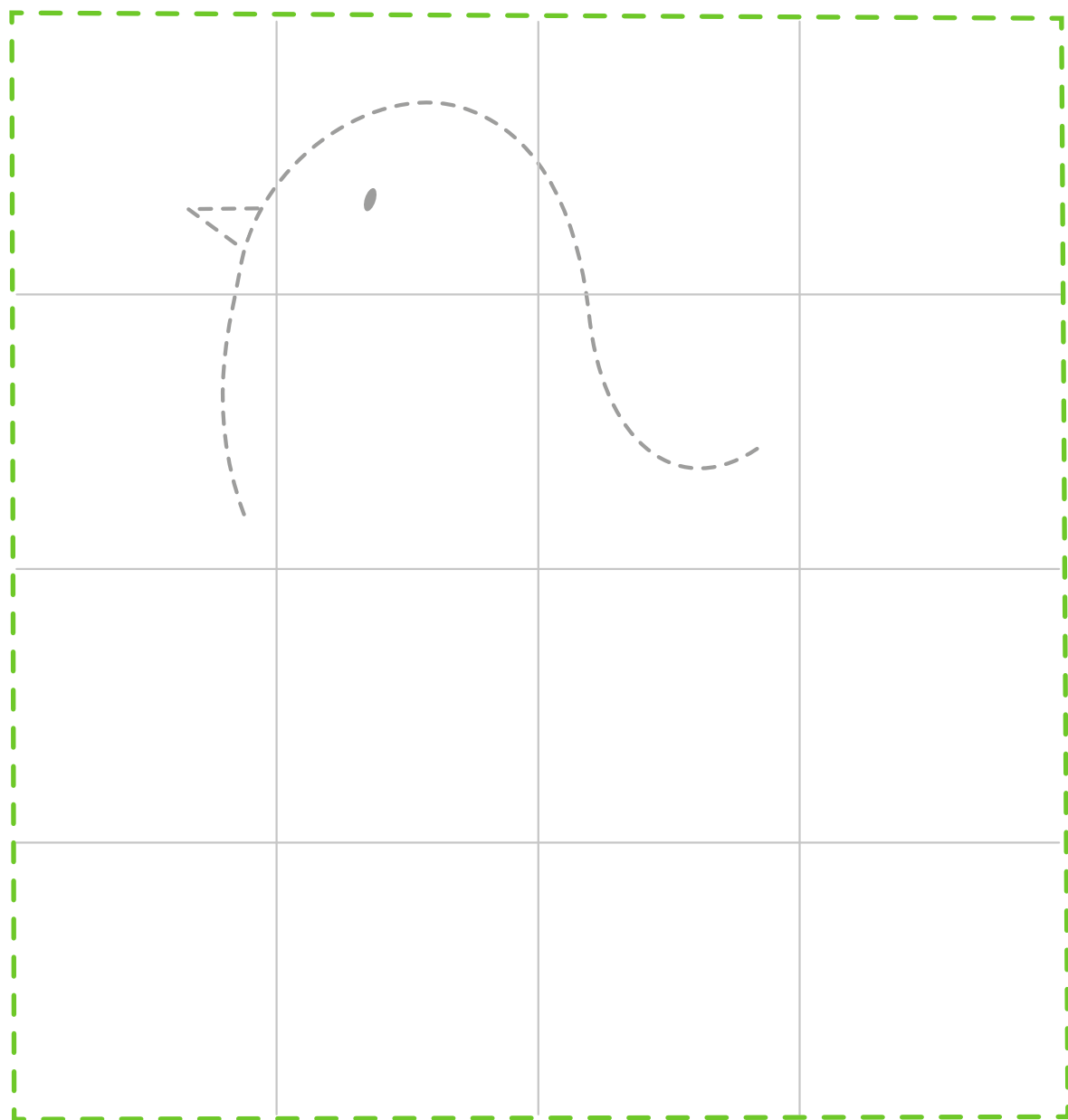
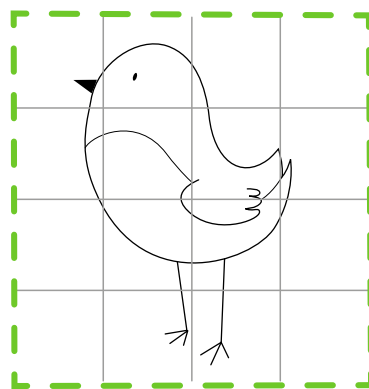
ბიპქუნჯ

გონრულონ ბა მარკილო. ბიყ გჷგნა გონენ ბა მარკილო, მაგლო ლახო თე ხატვა ბინე ბიპ ბიპქუნჯლა სურათ:



დაასრულოე ხატვა ნიძუჭის მიხედვით:

თამბა ხატვა ბესუნ ტესოტუ ბუდი:

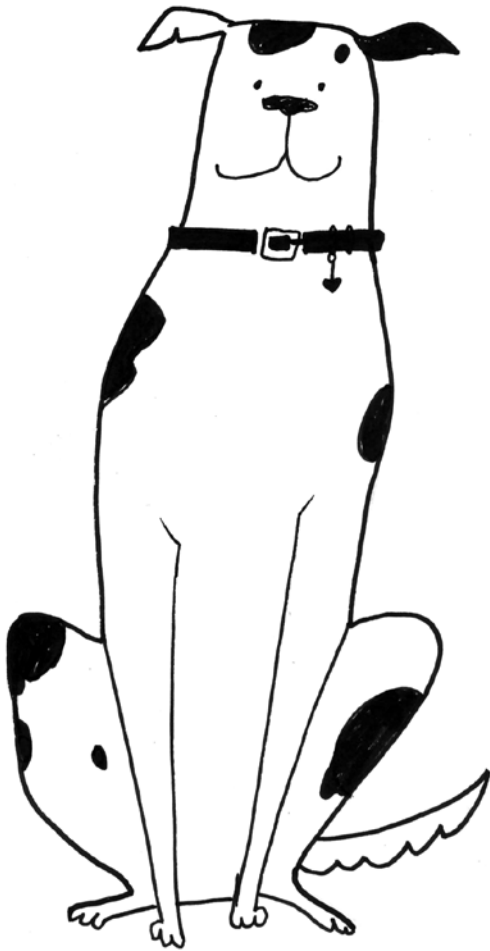


შალალი

გააფურხადე შალალი ძაღლი:

აღაღუ

გონრუდონ ბა აღაღუ ხა:

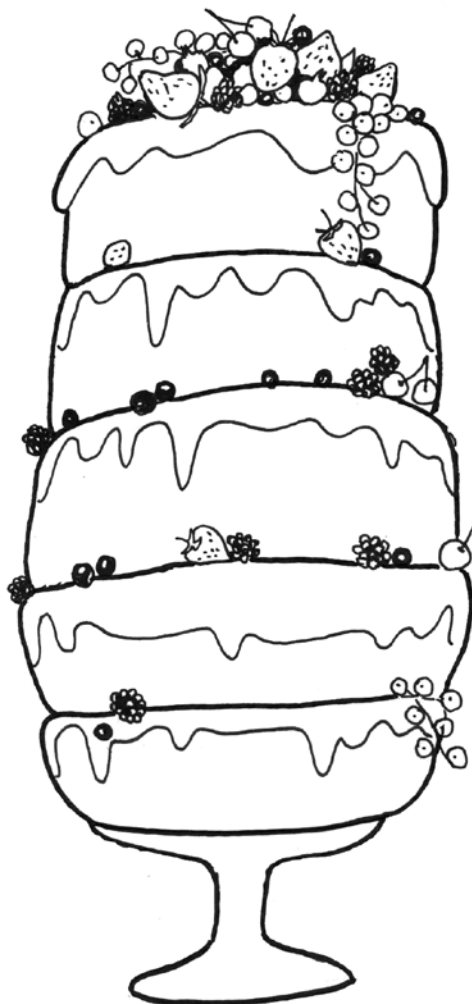
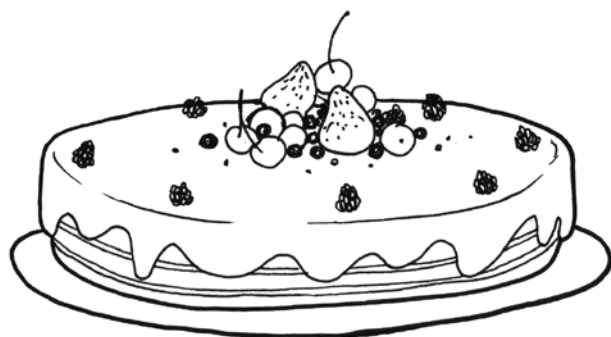


ღაბალო

გააფუჩაღე ღაბალო ცოხოცი:

ოყაღუ

გონრუღონ ბა ოყაღუ ტორტი:

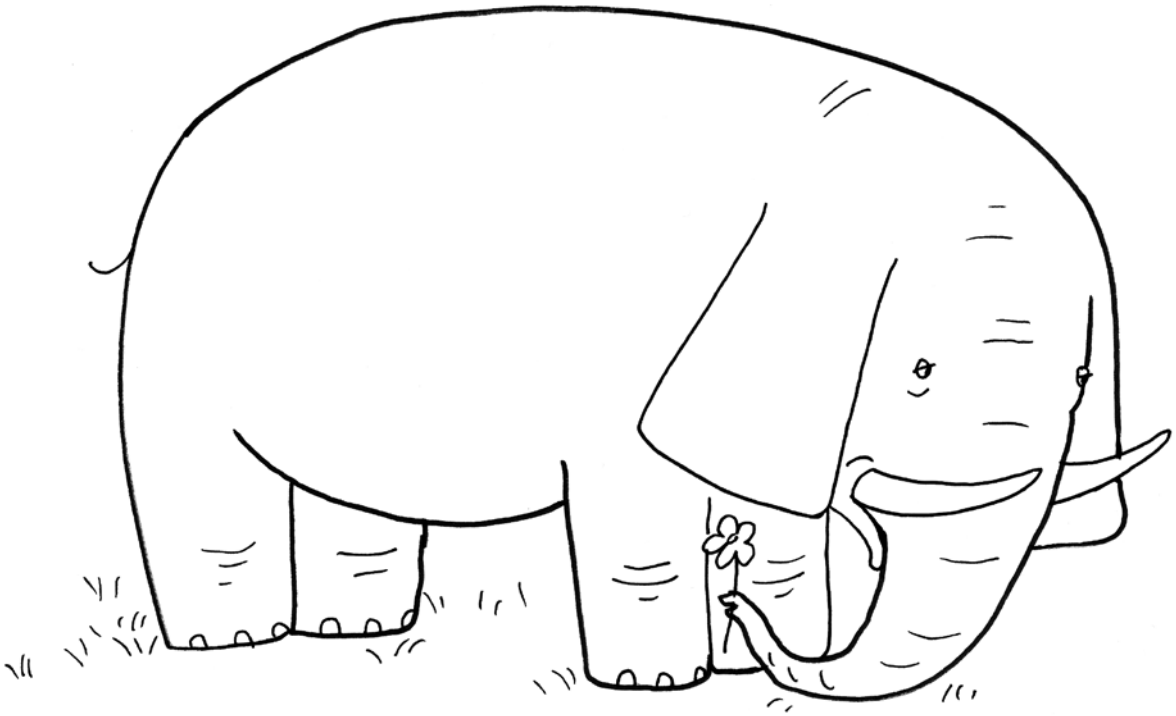
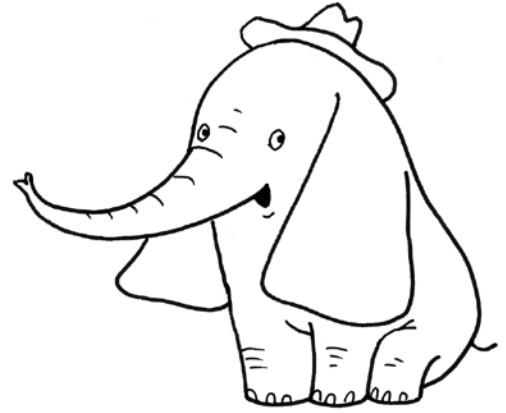
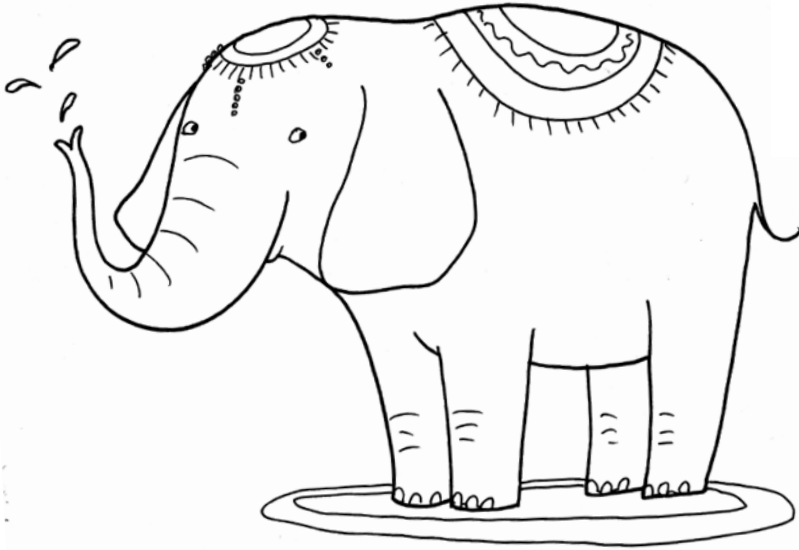


ლილი

გააფერხაძე ყველასზე ღირი სპილო:

ქალა

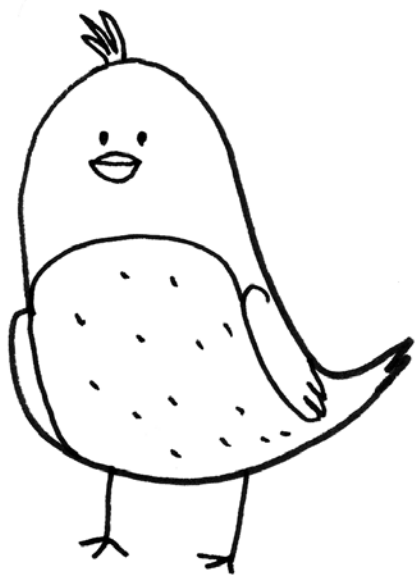
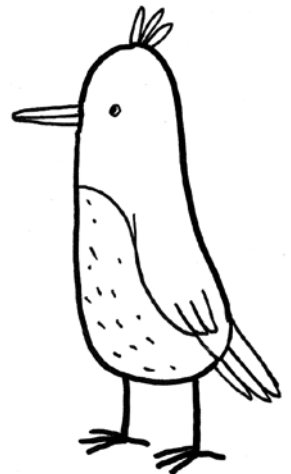
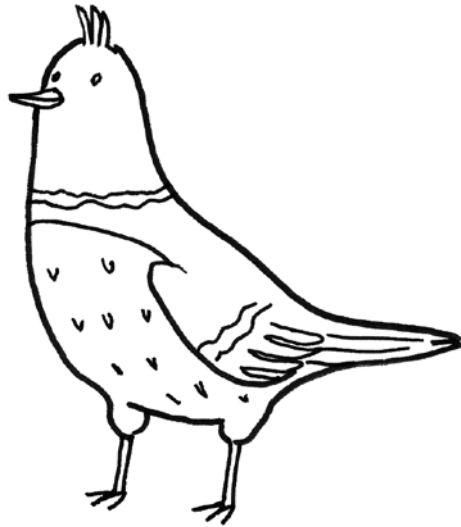
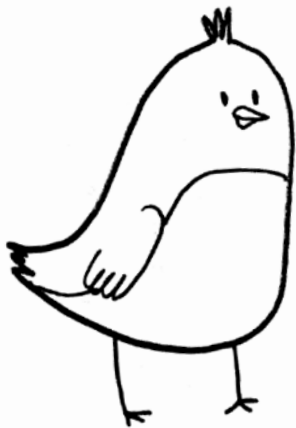
გონრუხ დულა ქალა ჩილლუ:



კატარა გააფერადე ყველანა ჰაცანა ნინოს:

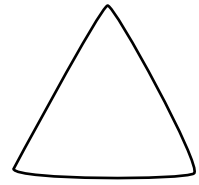
კიწკე

გონრუს დუდა
ბუთუმტუსო კიწკე
წირიკა:



სამკუთხედი

შემოხაზე და გააფურსაღე ყველა სამკუთხედი:

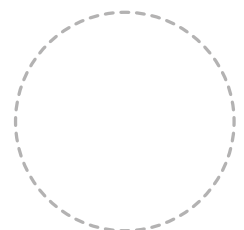
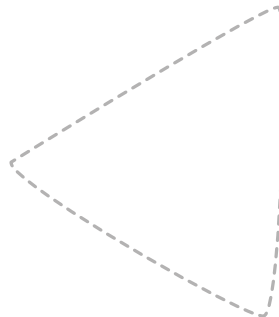
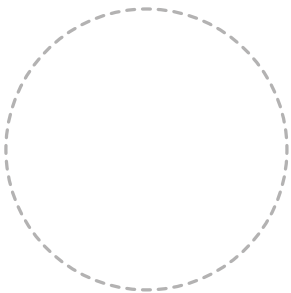
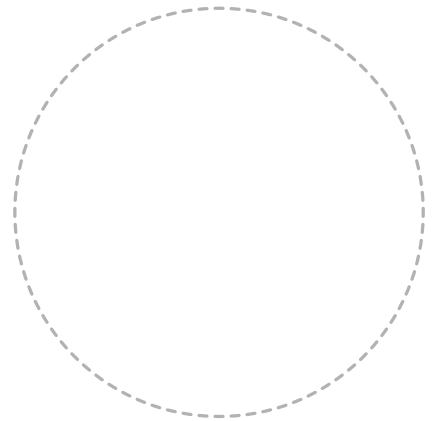
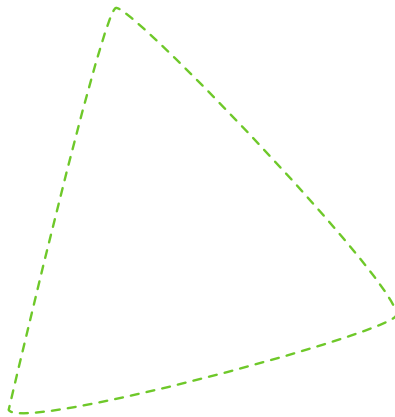
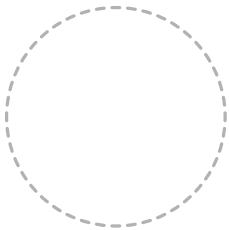
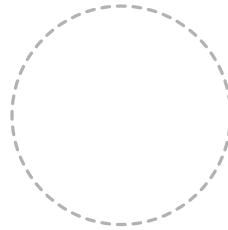
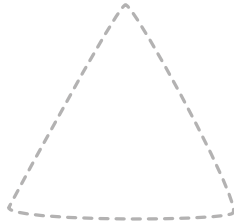
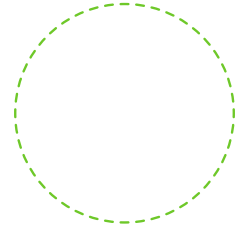
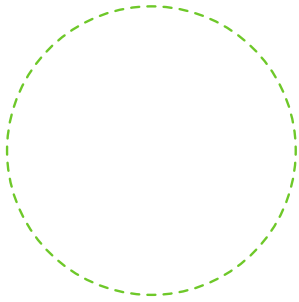


სამკუთხედი

სიბქუნჯლა შერ

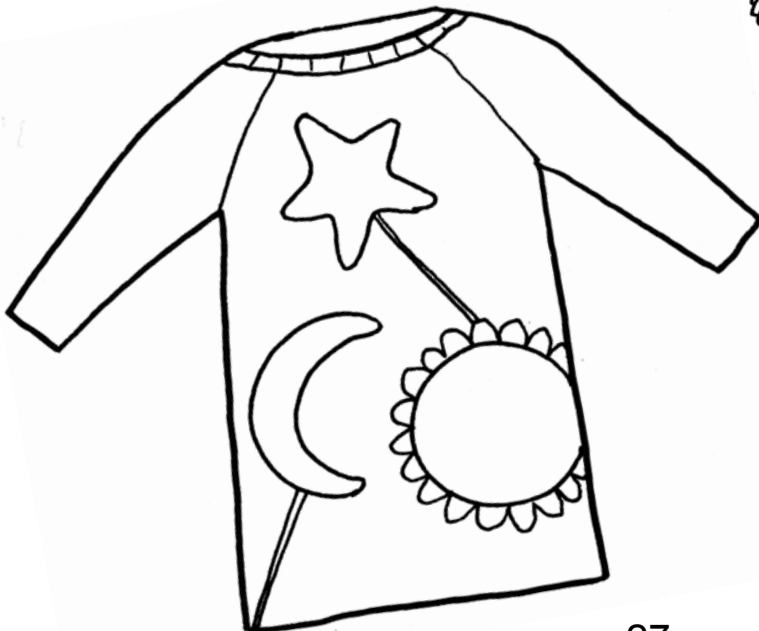
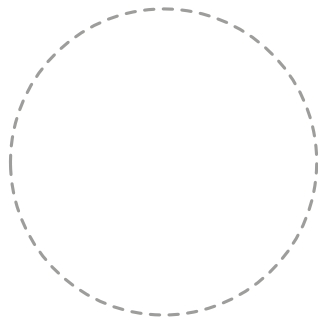
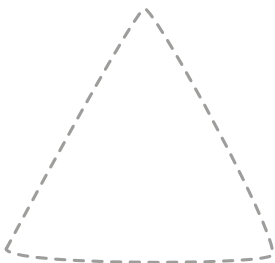
სიბქუნჯლა შერ

ხაზენ ღაჩფა, ჰამ გონრუღონ ბა ბუთუმ სიბქუნჯლა შერრუღო:



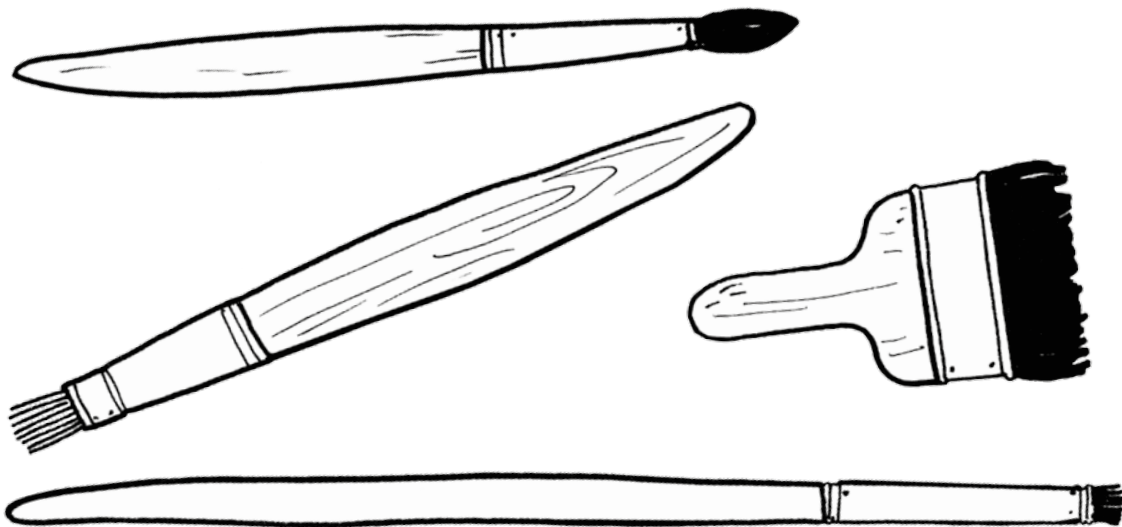
ნყვეცილ ხაზებს გააყოლო ფანქარი რა შეძოხაზე ფიგურები.
ორივე მაისური გააფურადე ერთნაირად:

კაწეცი ხაზრულო კოშტან *ჩურუდა* ხაზბალ შეინუ, ჰამ ხაზენ
ღაჩფა ჩიგურილო. პაღლუნ მარკინა გონ დუღა სა ჯურა:



მოკლე

გააფურსაღე ყველაზე მოკლე ფუნჯი:



გოძაქ

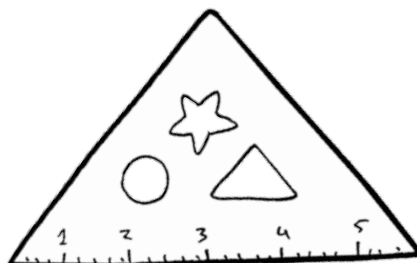
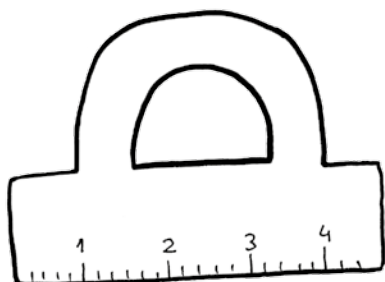
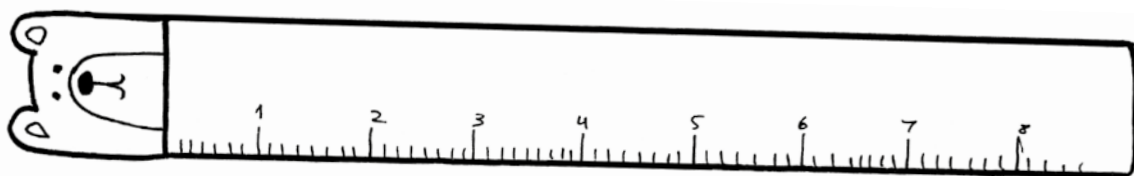
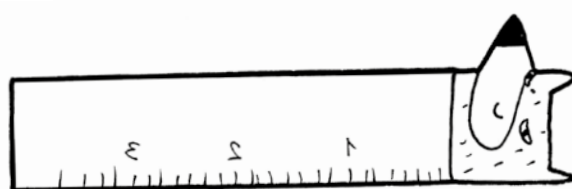
გონ დუღა ბუთუმტუხო გოძაქ ლაღალ ფოფნუ.

ბრძელი

გააფურსაღე ყველაზე გრძელი სახაზავი:

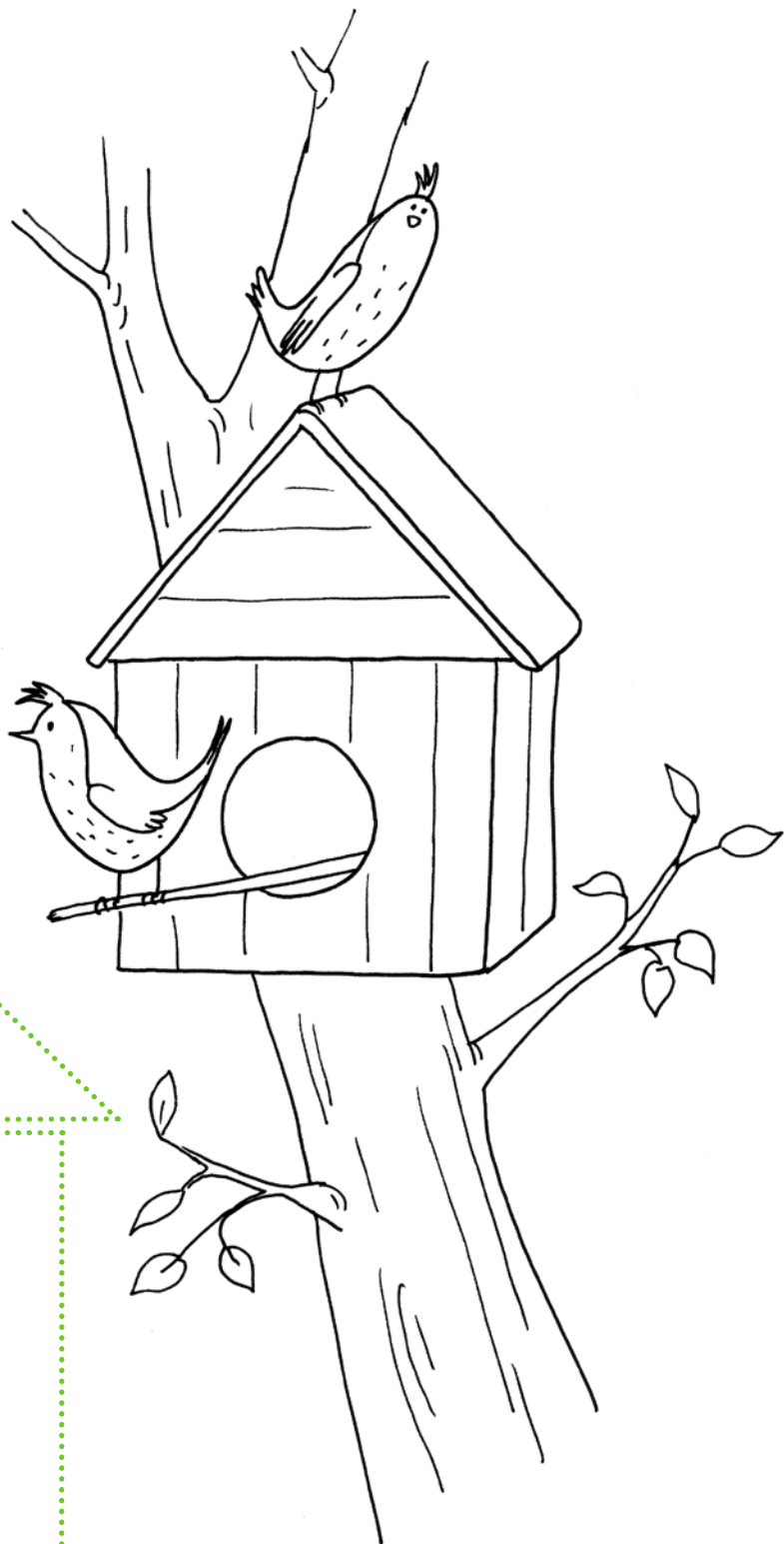
ბოხო

გონ დუღა ბუთუმტუხო ბოხო ხაზდუზბაღ შეინუ:



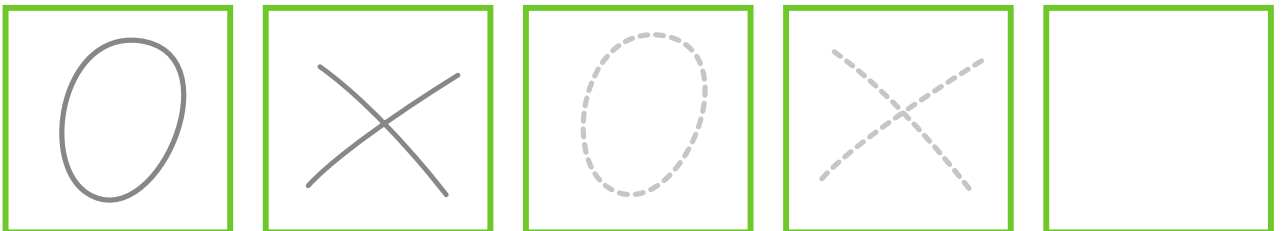
გააფერადე ნახატი და
დაასრულო ბუდის დახატვა:

გონ დულა ხატვა
ბალოტუ, ჰამ ჩხარკა
მეცნუ ხატვა ბესუნ:



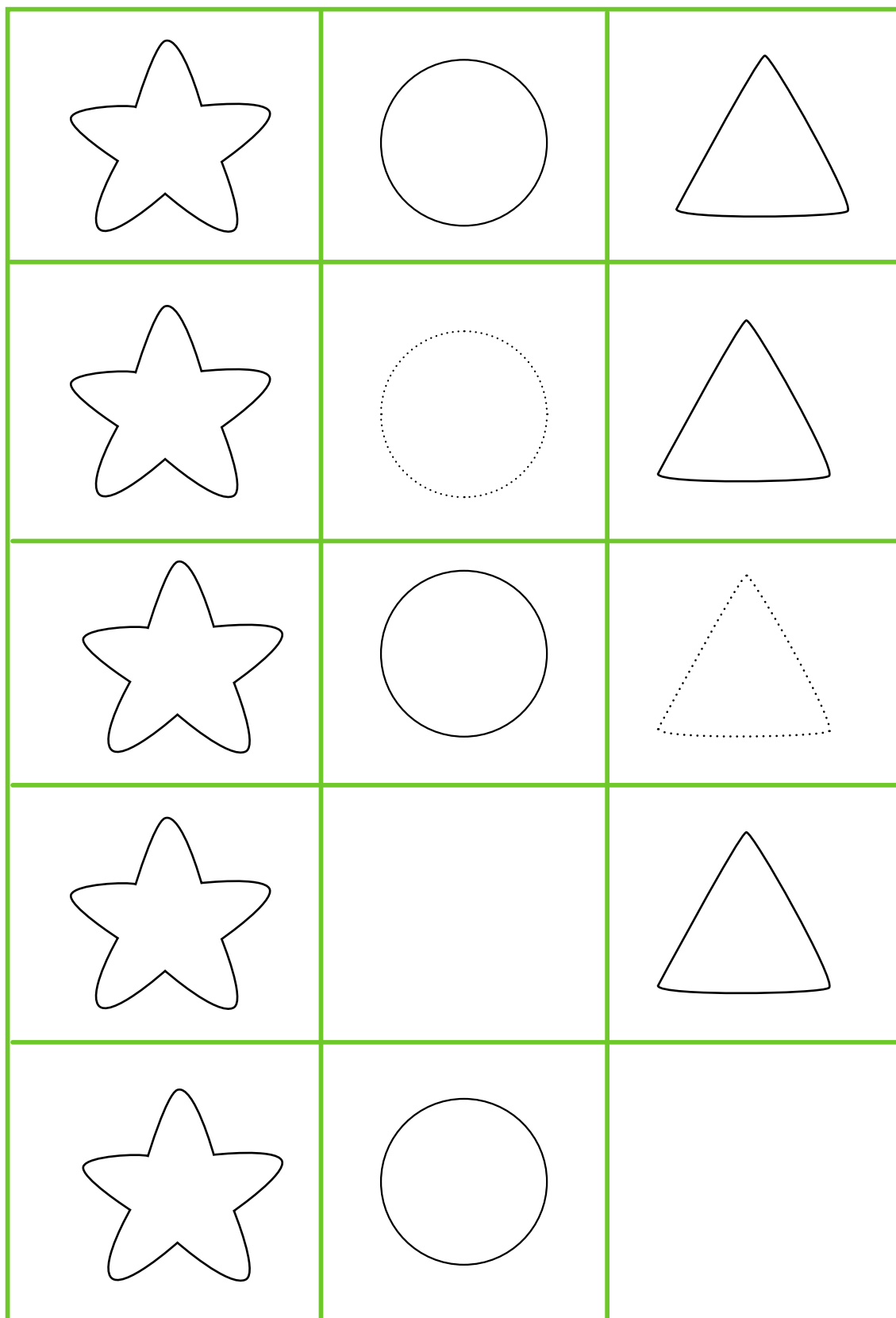
გააგნობელო ხაჯვა ნიძუშის მიხედვით:

ბოხობა ხაჯვა ბესუნ აკესტი ენე ბიორტლო გორს:



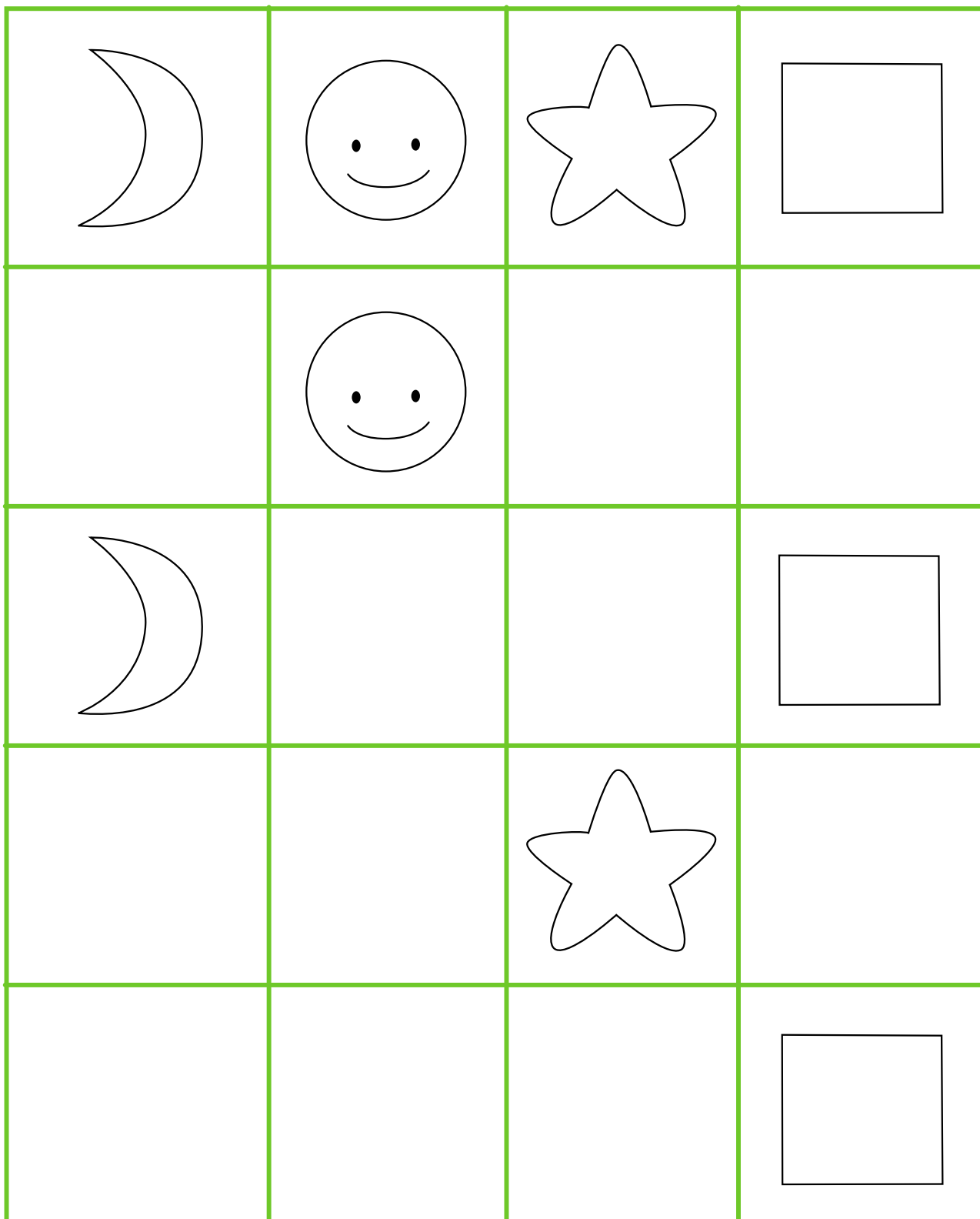
ჩახსაცე გამოცოვებული ფიგურები:

ამწი საქუდო ბოშ ხატვა ბა მანდი ჩიგურილო:



ჩახაყე გამოცოვებული ფიგურები:

ამწიორტლო ბოშ ხატვა ბა მანდი ფიგურიდო:



მოვემზადოთ საოლისათვის! ჰაზირ ბაქენ უკოლენგ

ადრეულ ასაკში ბავშვის სწავლების ხელშეწყობა მომავალში მის პიროვნებად ჩამოყალიბებისა და ინტელექტუალური, ფიზიკური, სოციალური და ემოციური მდგომარეობის ფორმირების აუცილებელი პირობაა.

„ეროვნული სასწავლო გეგმებისა და შეფასების ცენტრისა“ და „საქართველოს განათლებისა და მეცნიერების სამინისტროს“ მიერ „გაეროს ბავშვთა ფონდის“ მხარდაჭერით შემუშავებულია „ადრეულ ასაკში სწავლისა და განვითარების სტანდარტები“, სადაც მოცემულია ინფორმაცია იმის შესახებ, განვითარების რა დონეს უნდა აღწევდეს ბავშვი დაბადებიდან სკოლაში წასვლამდე, რა უნარ-ჩვევებსა და ცოდნას უნდა ფლობდეს იგი. სტანდარტებში ჩამოყალიბებულია ბავშვის განვითარების მაჩვენებლები კონკრეტულ ასაკთან მიმართებაში და მოცემულია სასურველი მოლოდინი და შედეგები, რომელთა მიღწევა შესაძლებელია მშობლების, მეურვეებისა და მასწავლებლების ერთიანი ძალისხმევით.

ნიგნების სერია „საბავშვო ბაღში“ შექმნილია სწორედ „ადრეულ ასაკში სწავლისა და განვითარების სტანდარტების“ მიხედვით. სერიაში თემების მრავალფეროვნება სკოლამდელ ასაკში ზოგადი ცოდნის ამოღებას ემსახურება, მრავალფეროვანი საგარეო მოვები კი აზროვნებისა და მოტორიკის განვითარებას უწყობს ხელს.

ნიგნების სერია დაეხმარება პედაგოგებსა და მშობლებს, უკეთ გააცნობიერონ ბავშვის განვითარების ინდივიდუალურობა და წარმატებით მოამზადონ სკოლისათვის.

კიწკე აშნა ვანდინა ანლახ ზომბესუნა ქრმანგბესუნ, ქალა ბაქალ ვანდინა შეტა ღარღან, ჰაყულუ, ელმუხ დურუხ, სოციალ, სალ ჰავალათლო შელ დურბესუნენგ მუნქუმსუზ ღაზუმ შერენ. „ქრქმანთუნ ეროვნული სასწავლო გეგმების ყან შეფასების ცენტრენ“ სალ „გურჯისტანუნ განათლების ყან მეცნიერების სამინისტრონენ“ „გაერონუნ ანლულო ღონდუნ“ ქრმანგჩილუნენ ჰანირბესუნ „კიწკე აშნა ვანდინა ანლულო ზომბესუნუნ ყან ჰანირბესუნუნ სტანდარტუნ“, მა თე ბუნე ინფორმაცია შეტა ღახო, თე ქალაბაქახუნ მანო აშნუ განანგ ბაპანე ანელ, ბაქიტხო ოშახო უკოლა თაღამი. ე ჰუნანრუხ, თანრფანიშ, ე აბალულ განანგ ბაქატარ შეტარ სტანდარტლო ბედი ჰამ აშნუ გორა. ჰამ ბუტარ ღაზუმლა ჰუნანრ, ჰატეჯურაალ უმუდ, თე, ნანა-ბაბარ, ქალაბალ-ჯულაბქარტლო, სალ ზომბალტლო ზომბი-ქულთასტუნენ ბაპალლე ღაზუმლა უმუდლო.

ქინეგილო სერია „ანლულო ფაქი“ ჰანირბინე „კიწკე აშნა ვანდინა ანლულო ზომბესუნუნ ყან ჰანირბესუნუნ სტანდარტლო“ ბედი. სერიინ ბოშ თემატიკინ ჯურა ბანჯურალუნენ აშნე ბესა უკოლა თაღამა აშენ ანლულო ღაზუმლა აბალულდონ ჰანირ ბესუნა. ჰარსაჯურა ვანრდიშდონ გენა მანუნ ყან სარალ ჰაყულუ აბუზბაქსუნენგ შელ აშნებესა.

მე ქინეგილო სერიინენ ქრმანგ ბალლე პედაგოგლო ყან ნანა-ბაბალო, შელ ყამიშ ბაქაყუნ ანლუნ ქალაბესუნუნ აშრულო ბოშ, ინდივიდუალულა სალ უკოლა თარსანგ შელ ჰანირბესუნა.

ISBN 978-9941-23-781-2



9 789941 237812

facebook.com/bakursulakauripublishing

Funded
by the European Union
and the Council of Europe



EUROPEAN UNION

COUNCIL OF EUROPE



CONSEIL DE L'EUROPE

Implemented
by the Council of Europe