

4-5  
წლიდან  
4-5 АЗӘЙ



# საერთა ფისისსინ

საბავშვო ბაღში

## САБИДОНЫ

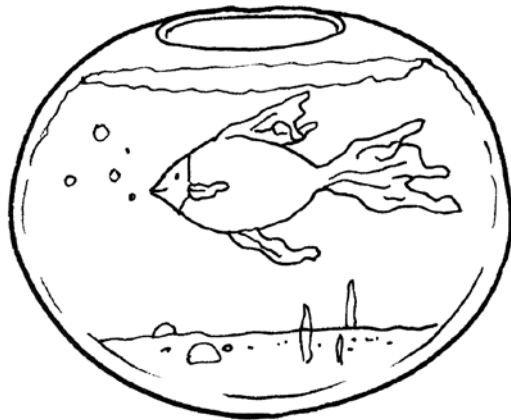


შექმნილია „ადრეულ ასაკში სწავლისა  
და განვითარების სტანდარტის“ მიხედვით.

Арæзт у «Раг кары ахуыргæнæн æмæ рæзынады стандартмæ» гæсгæ.

# ნერა ფისსინ

საბავშვო ბაღში  
საბიდონი



შექმნილია „ადრეულ ასაკში სწავლისა  
და განვითარების სტანდარტის“ მიხედვით.

Арæзт у «Раг кары ахуыргæнæн æмæ рæзынады  
стандартмæ» гæсгæ.



СУЛАКЪАУРИЙЫ  
РАУАГЪДАД

Funded  
by the European Union  
and the Council of Europe



დაფინანსებულია  
ევროკავშირის და ევროპის  
საბჭოს მიერ.

COUNCIL OF EUROPE



CONSEIL DE L'EUROPE

Implemented  
by the Council of Europe

განხორციელებულია  
ევროპის საბჭოს მიერ.

Финансгонд у Евроцæдисы  
æмæ Европæйы Советы  
рдыгæй.

Æххæст æрцыд Европæйы  
Советы рдыгæй.

სახელმძღვანელოს ორენოვანი ვერსია შეიქმნა პროექტის – „ეროვნულ უმცირესობათა სამოქალაქო ინტეგრაცია საქართველოში და რეგიონული ან უმცირესობათა ენების ევროპული ქარტია“ – ფარგლებში, რომელიც ევროკავშირისა და ევროპის საბჭოს აღმოსავლეთ პარტნიორობის პროგრამული თანამშრომლობის ნაწილია და განკუთვნილია უსასყიდლოდ გავრცელებისათვის სკოლამდელი დანესებულებებისათვის.

Ахуыргæнæн чиныджы дыууæвзагон верси арæст æрцыд проекты – «Национ къаддæр хæйтты æмбæстагон интеграци Гуырдыстыны æмæ регионалон кæнæ къаддæр хæйтты æвзæгты Европæйаг Харти» – фæлгæтты, кæцы Евроцæдисы æмæ Европæйы Советы Скæсæн Æмбалады программон æмгуыстады хай у æмæ нысангонд цæуы æнæфидгæ парахат кæнынæн скъолаагъоммæ уагдæттæн.

ეს სამუშაო შეესაბამება სასწავლო მასალას, რომელიც თანხვედრაშია რეგიონული ან უმცირესობათა ენების ევროპული ქარტიის 8 (1)გ და 7(3) მუხლებთან.

Ацы куыст æмбæлон у ахуыры æрмæгæн, кæцы æрæмдзыгонд у регионалон кæнæ къаддæр хайы æвзæгты Европæйаг Хартийы 8 (1)с æмæ 7(3) статитимæ.

**წერა საბაკური ბაღში**  
თინათინ კუხიანიძე

**ФЫССЫН САБИДОНЫ**  
Къухианидзе Тинатин

მთარგმნელი რაზიათ ქუმარიტოვი  
ილუსტრატორი ნათია კვარაცხელია  
დიზაინერები: ნათია კვარაცხელია, ია მახათაძე  
რედაქტორი ნინო ნეკერიშვილი  
ტექნიკური დიზაინერი ლადო ლომსაძე

Тæлмацгæნæг: Куымæридтаты Разиат  
Иллюстратор Къварацхелия Натия  
Дизайнертæ: Къварацхелия Натия, Махатадзе Ия  
Редактор Некъеришвили Нино  
Техникон дизайнер Ломсадзе Ладო

პირველი გამოცემა, 2017  
ყველა უფლება დაცულია.

Фыццаг рауагъд, 2017  
Алы бар хъахъхæд у.

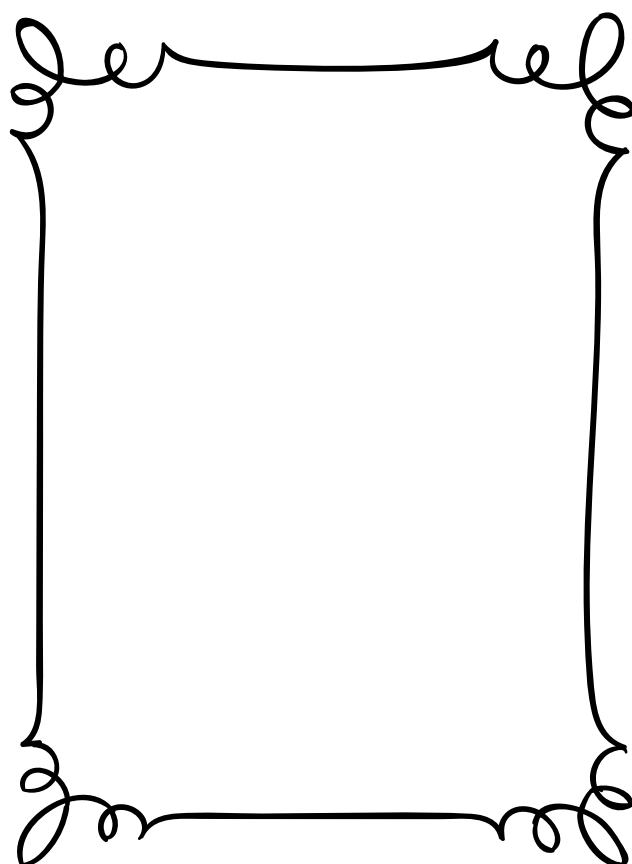
© ბაკურ სულაკაურის გამომცემლობა, 2017

შპს „ბაკურ სულაკაურის გამომცემლობა“  
დავით აღმაშენებლის 150, თბილისი 0112  
ტელ.: 291 09 54; 291 11 65  
ელფოსტა: info@sulakauri.ge

ISBN 978-9941-23-754-6

**PRESCHOOL ACTIVITY – WRITING**

Published by Bakur Sulakauri Publishing, 2017  
Tbilisi, Georgia  
All rights reserved.  
www.sulakauri.ge



ჩააკეთი შენი ფოტო

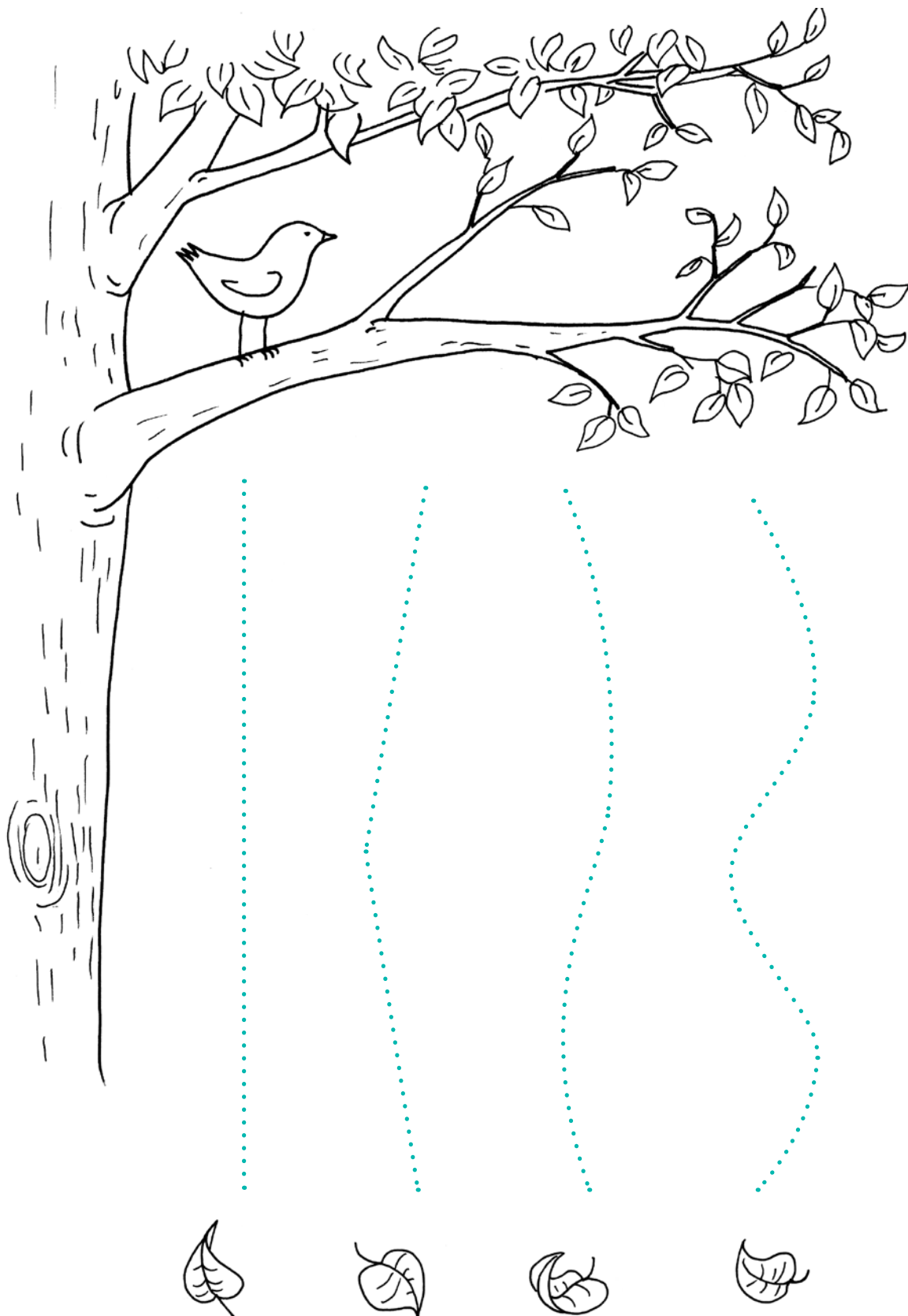
Баныхас дæ къам

სახელი ----- Ном

გვარი ----- Мыггаг

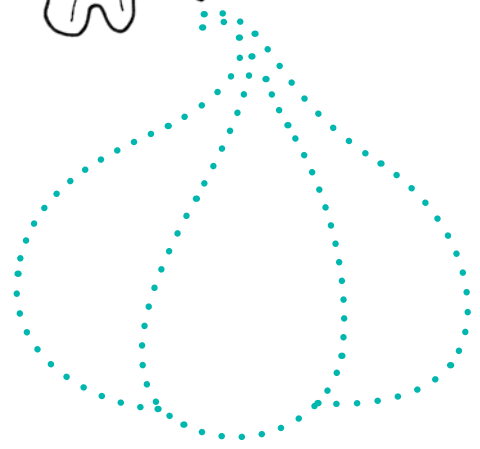
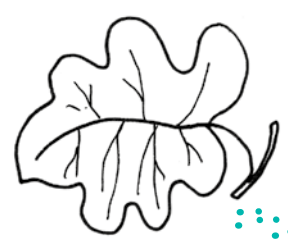
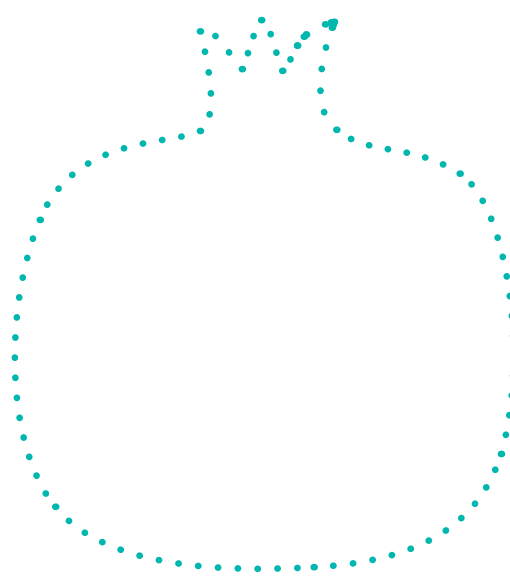
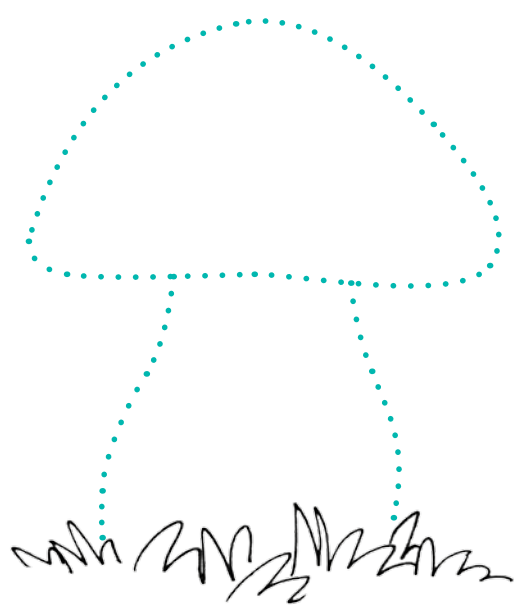
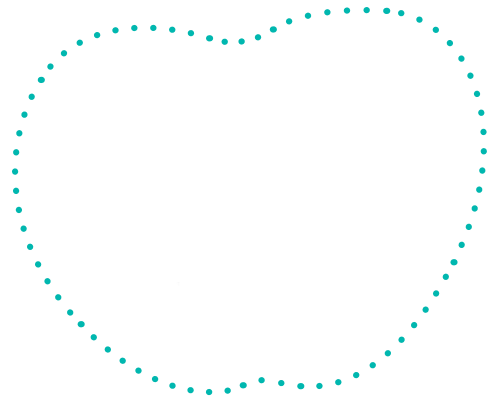
გააყოლო კალამი ნყვევილ ხაზებს:

Ауадз фыссæны пунктирон хæххытыл:



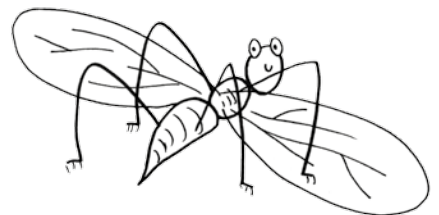
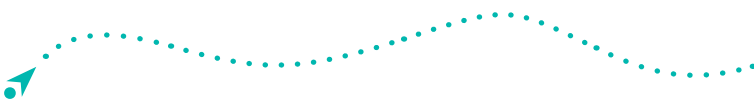
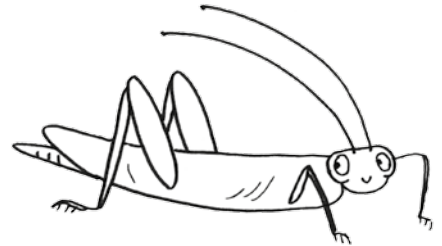
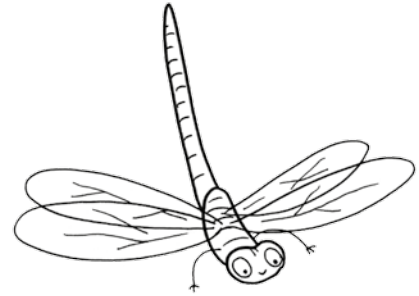
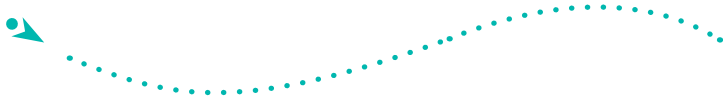
დასრულებული რახატვა:

Кæронмæ сныв кæн:



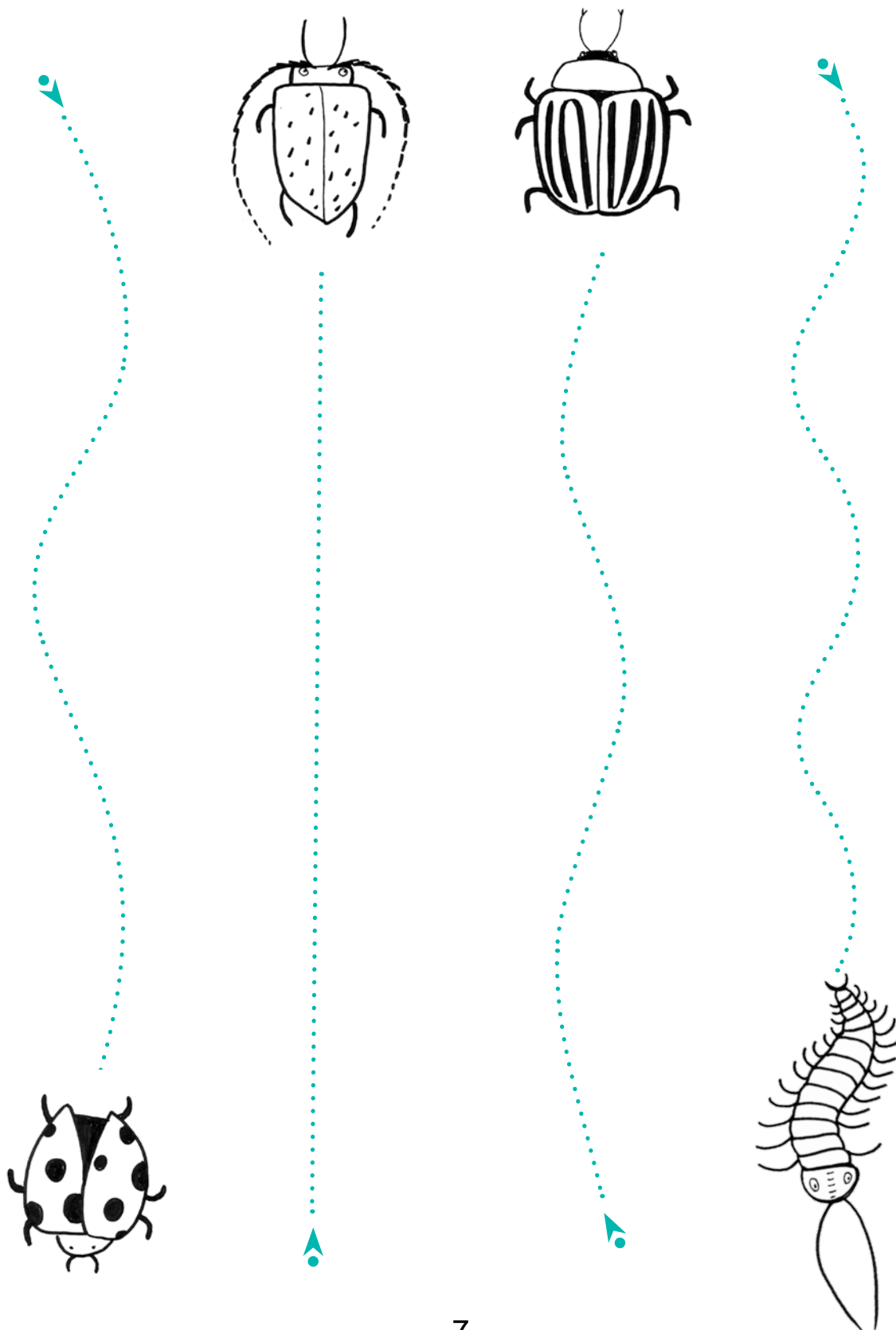
გაყოლოთ კალამი წყვეტილ ხაზებს:

Ауадз фыссæны пунктирон хæххытыл:



Լսե՛՛նք մեյրոյ՛նի ջիւղը:

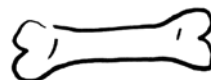
Ахахх кæн хъæндилты фæндæгтæ:





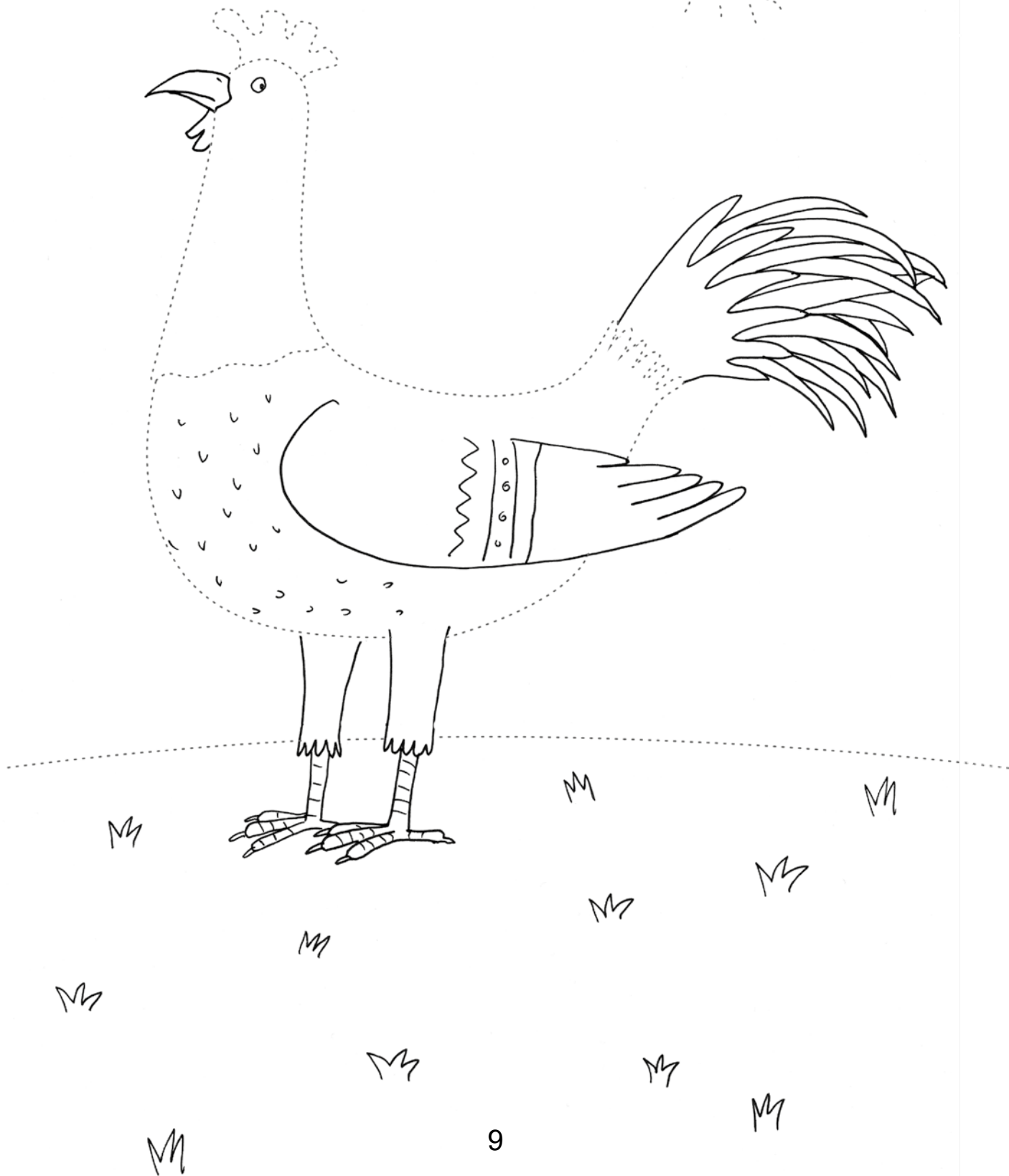
ძიუყვანე ცხოველები თავიანთ საჭმელთან:

Бакәән цәрәғойты сәә хәринагмәә:



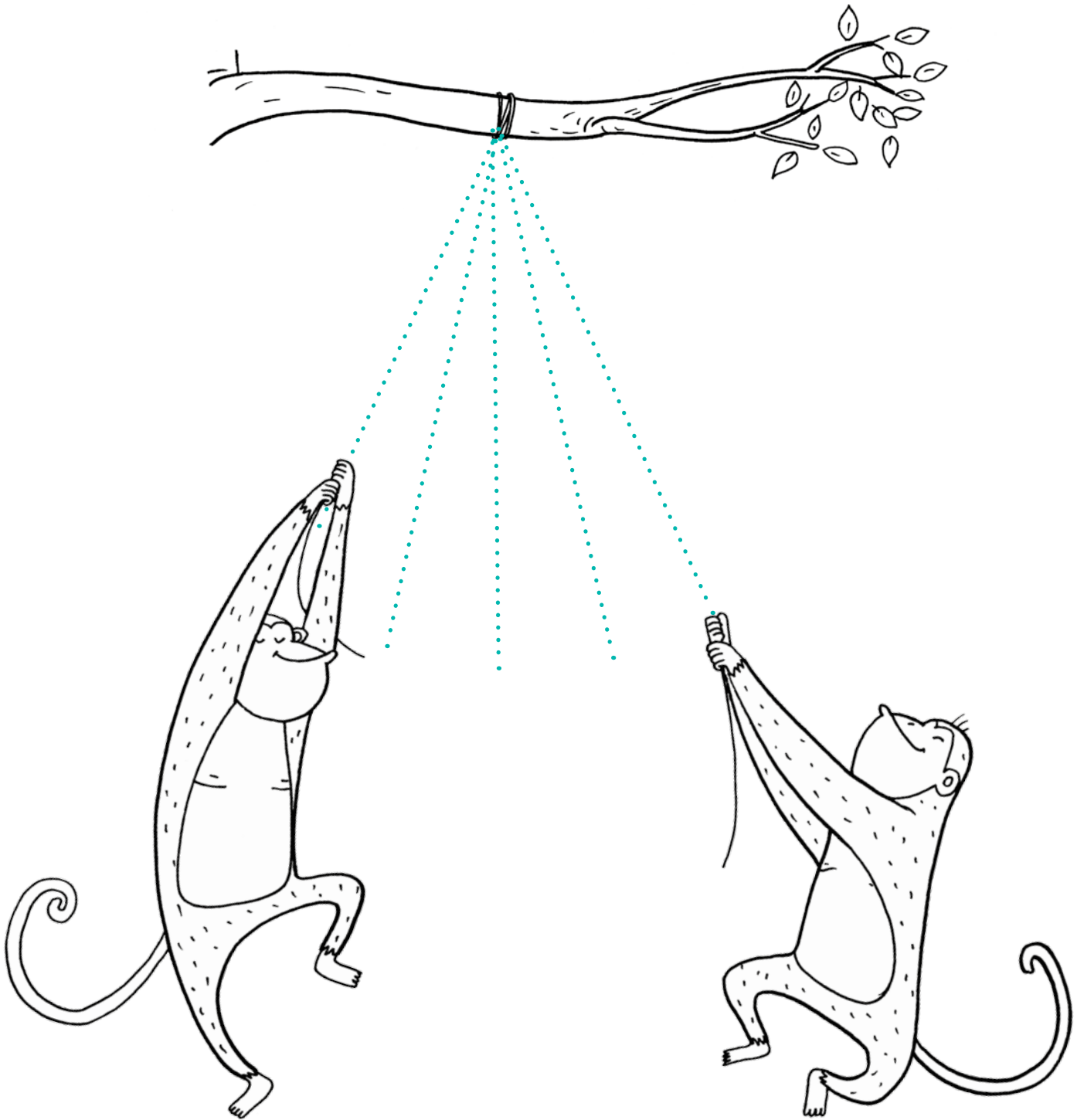
რასწორეუ მამლის რახაცვა რა გააფურადე:

Кæронмæ сныв кæн уасæджы  
æмæ йæ схуызджын кæн:



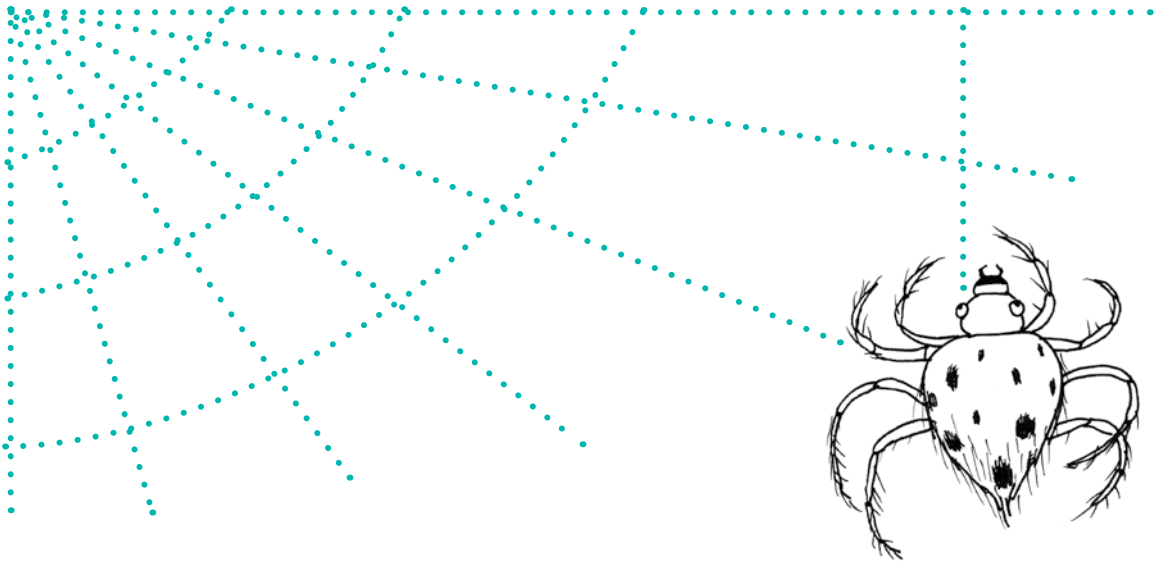
გაყოლოე კალამი ნყვეტილ ხაზებს.

Ауадз фыссæны пунктирон хæххытыл:



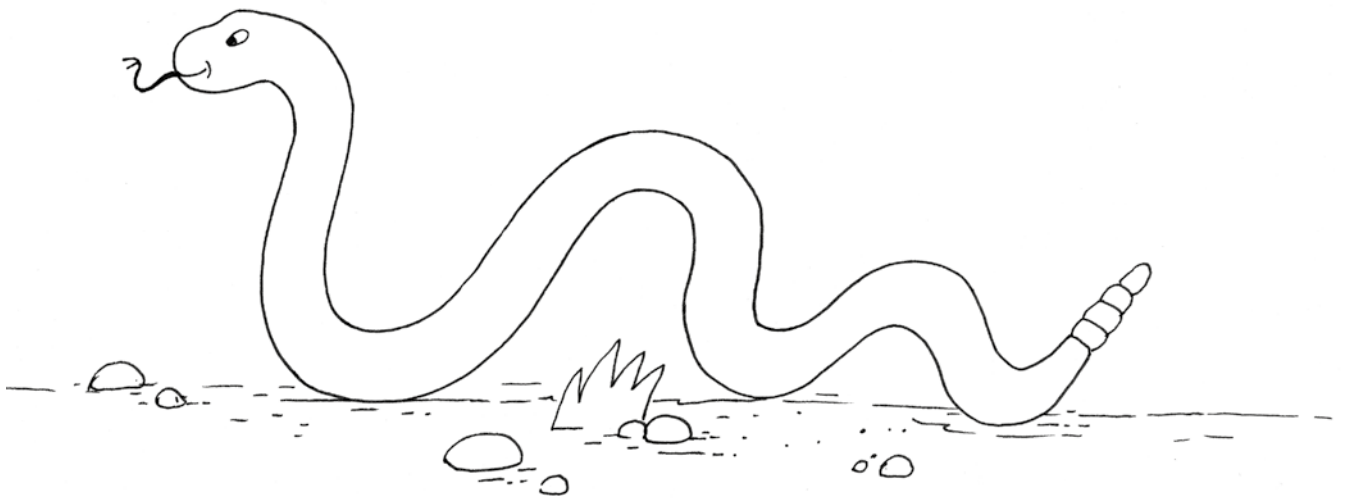
რახაცე მბობას ქსელი:

Сныв кәен хәлуарәджы тын:



გააფერადე გველი ისე, რომ კონტურებს არ გაღაცდე:

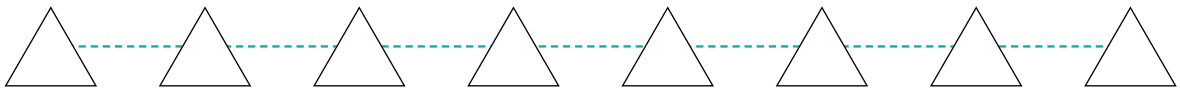
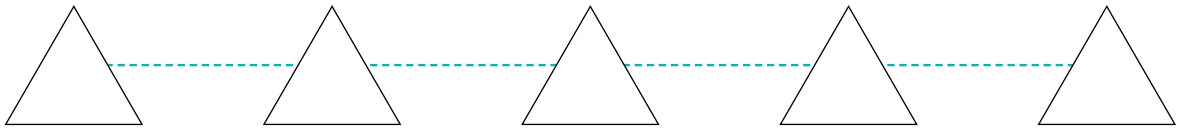
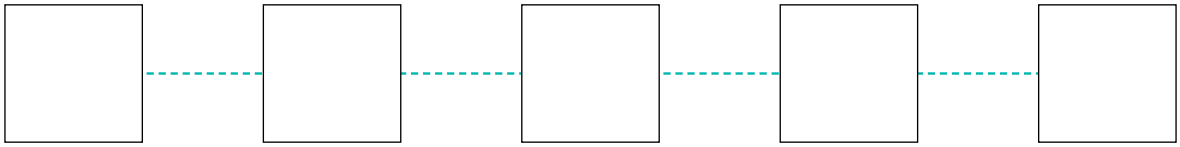
Схуызджын кәен калм афтә, цәмәй контуртәй ма ахизай:



გააფურსაძე ფიგურაქეზი რა ქოთმანქოთასნ შქაქოთე ხანქეზიო:

Схуызджын кәен фигураәты әмә сә кәраәдзимә сиу

кәен хәххытәй:



გააფურსაძე ყვავილქეზი რა ქოთმანქოთასნ შქაქოთე ხანქეზიო:

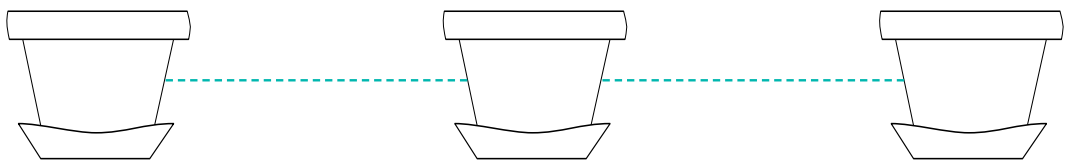
Схуызджын кәен дидинджыты әмә сә кәраәдзимә сиу

кәен хәххытәй:



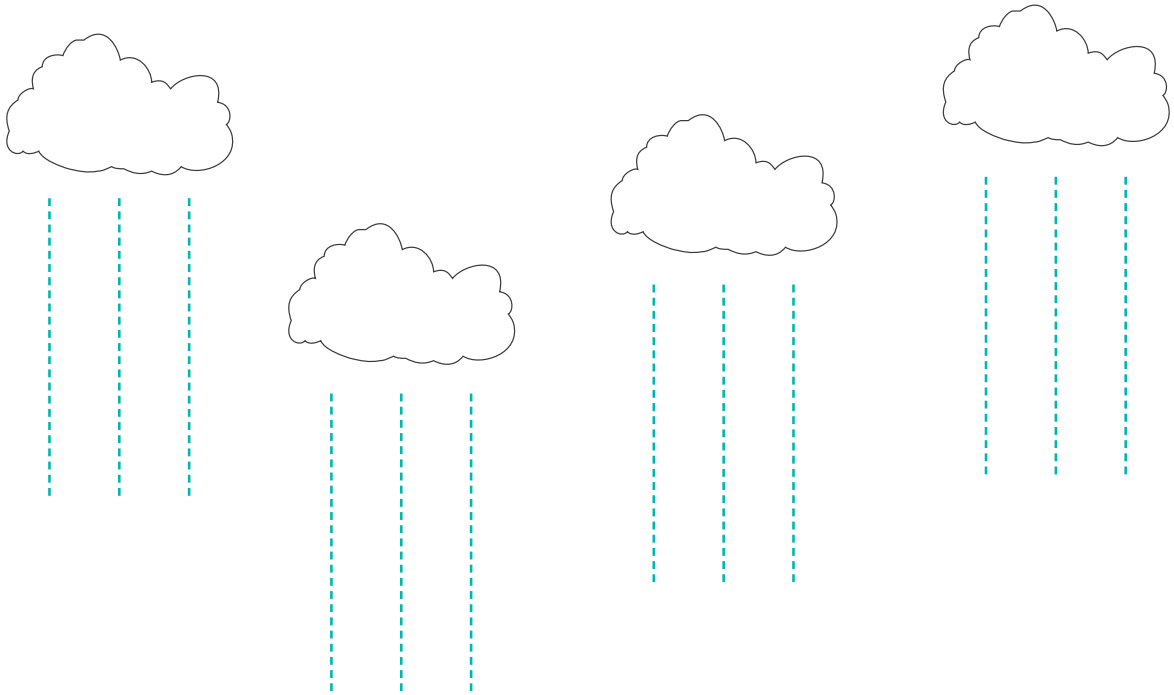
გააფურსაძე ქოთნქეზი სხვარასხვა ფურსო:

Схуызджын кәен хъуырәутты әндәер әмә әндәер хуызәй:



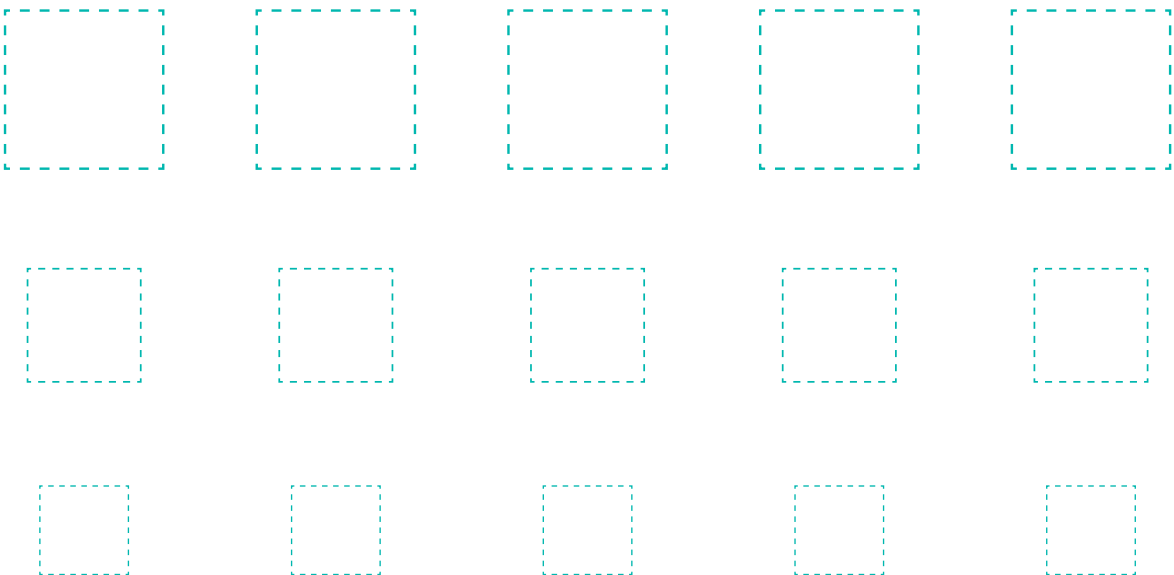
გააფრადე ქრთბლები და გააყოლე კალამი ნყვეცილ ხაზებს:

Схуызджын кәен мигъты әмәә ауадз фыссәены пунктирон хәххытыл:



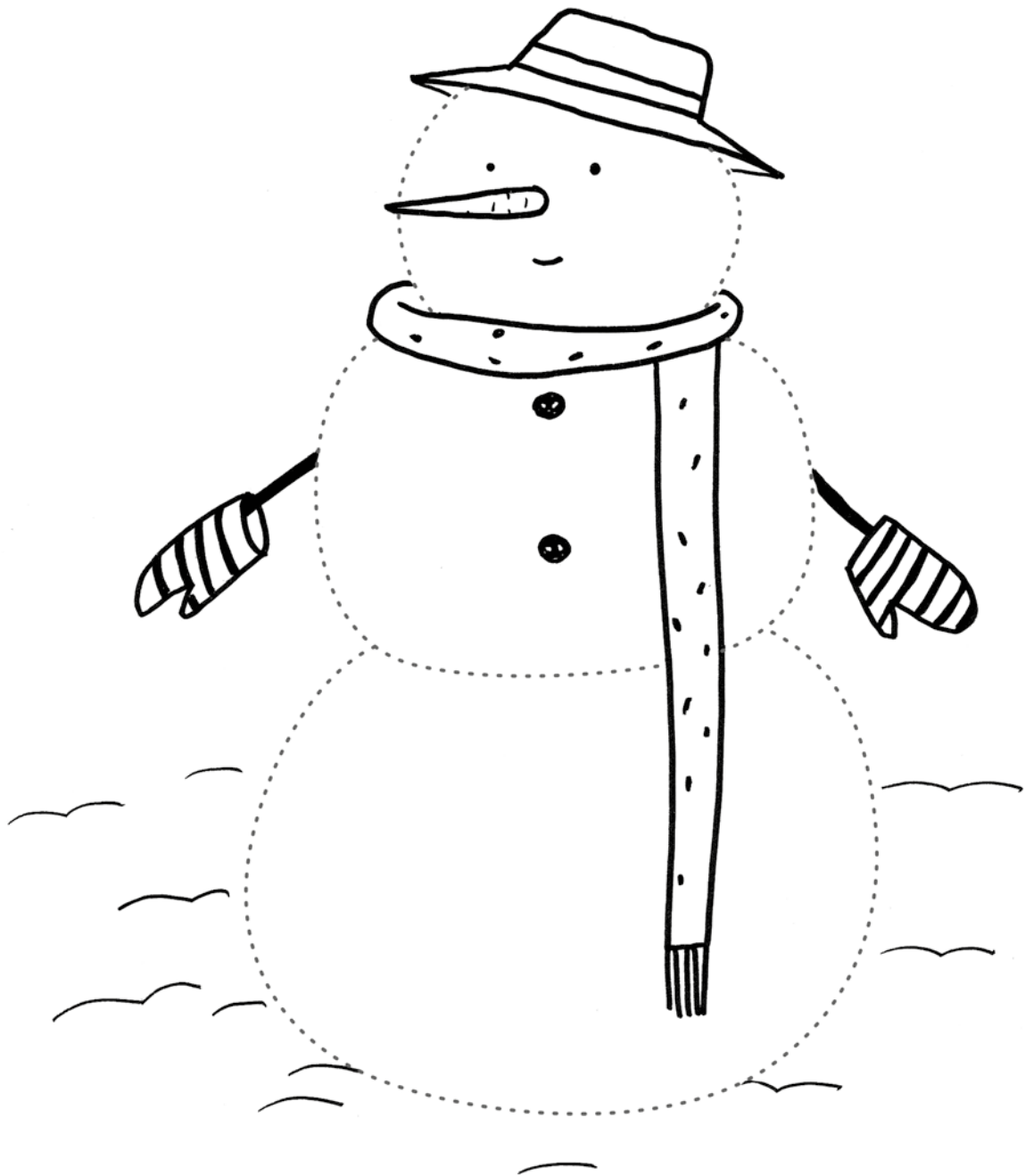
გააყოლე კალამი ნყვეცილ ხაზებს და გააფრადე ფიგურებს:

Ауадз фыссәены пунктирон хәххытыл әмәә схуызджын кәен фигурәты:



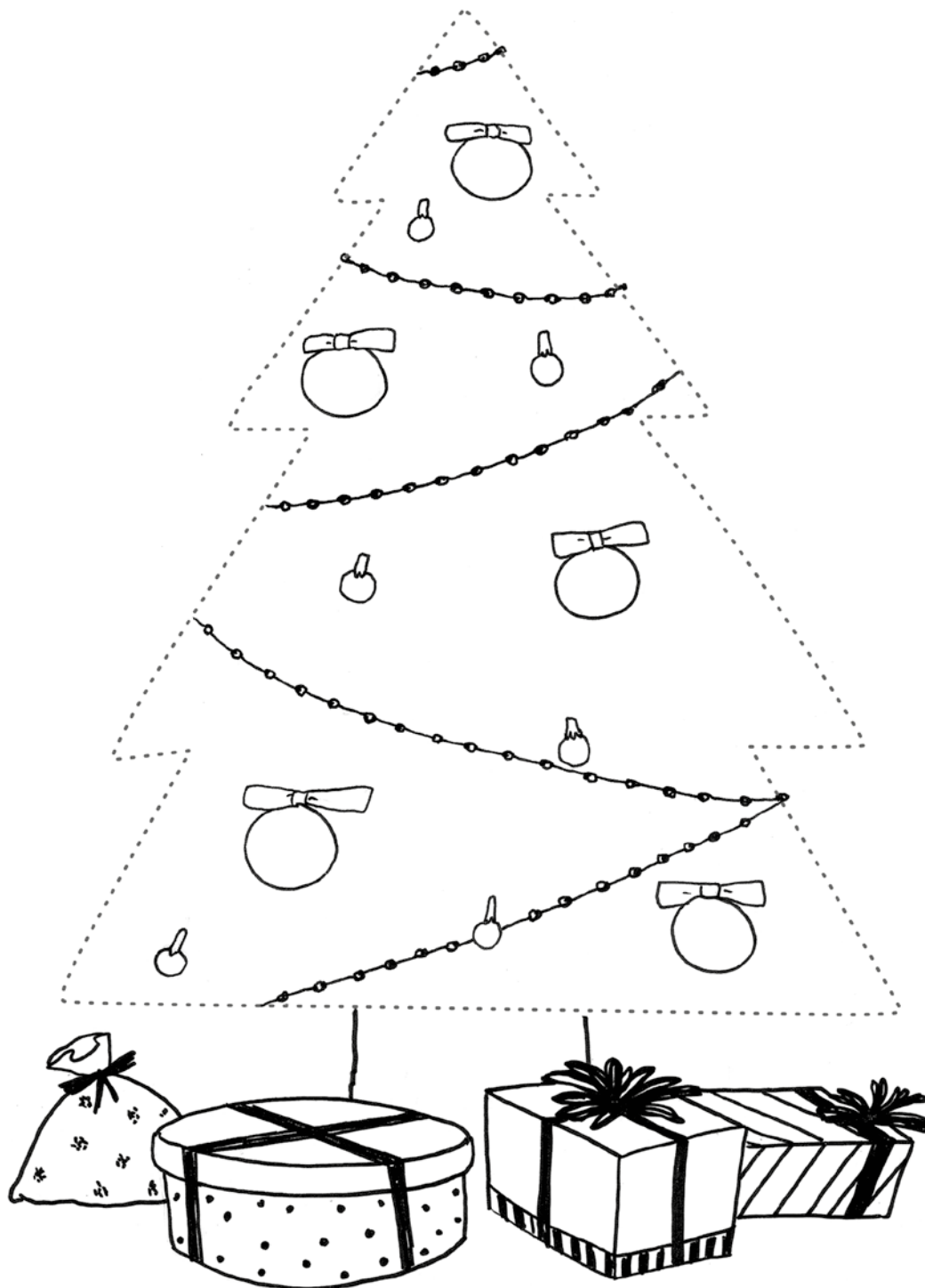
რასწორულე თოვლის ბაბუნის რახაცვა რა გააფურსაღე:

Кæронмæ сныв кæн Митын дадайы æмæ йæ  
схуызджын кæн:



რას ნიშნავს ხის რახატვა და გააფურცლე:

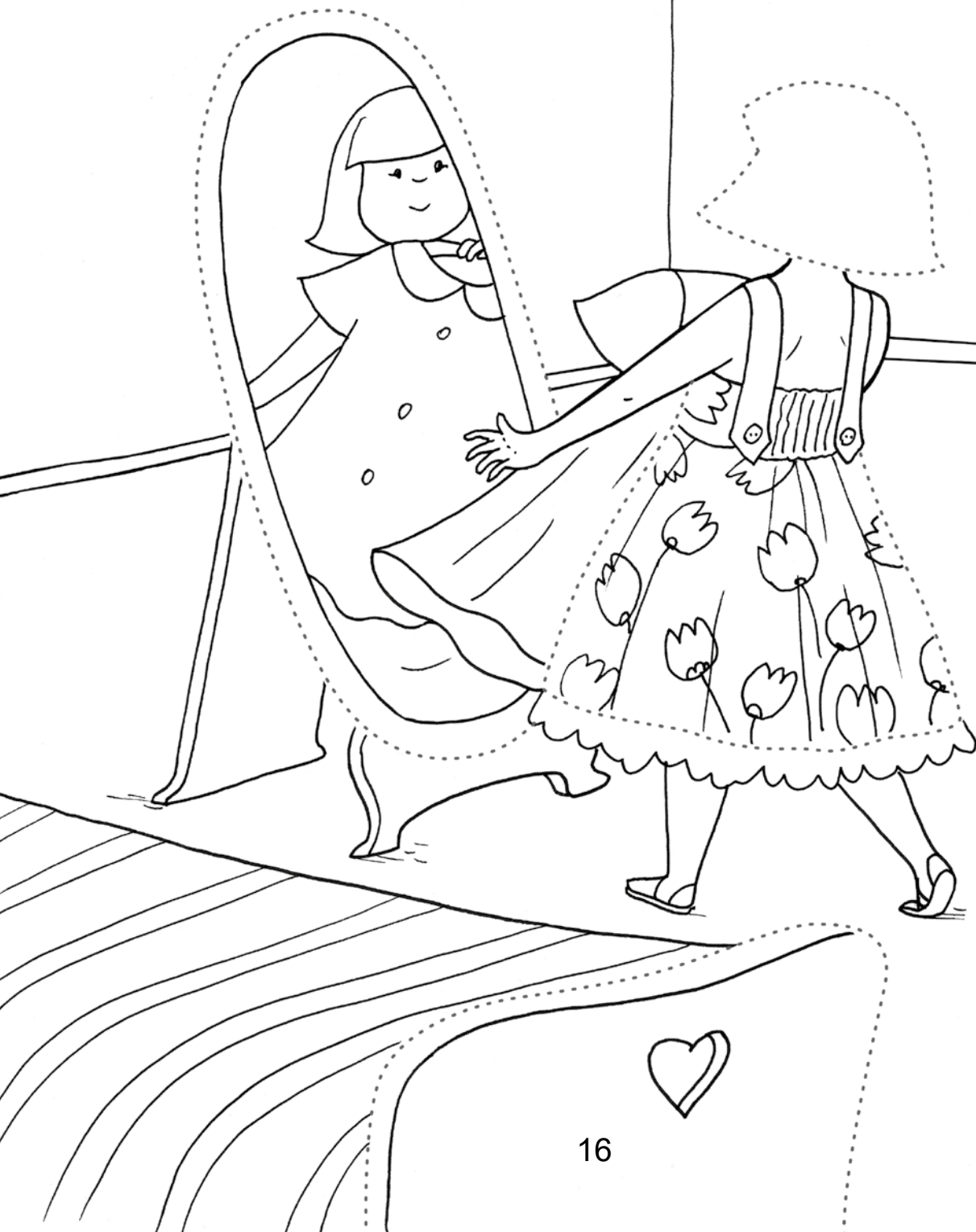
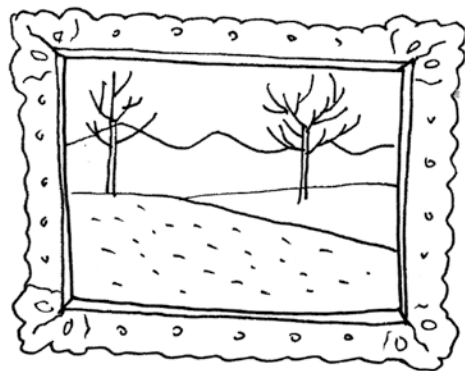
Кæронмæ сныв кæн наз бæласы æмæ йæ схуызджын кæн:





დასწრული წახსაცმლის რახაცვა და გააფურსაღე:

Кæронмæ сныв кæн дзаумæтты  
æмæ сæ схуызджын кæн:

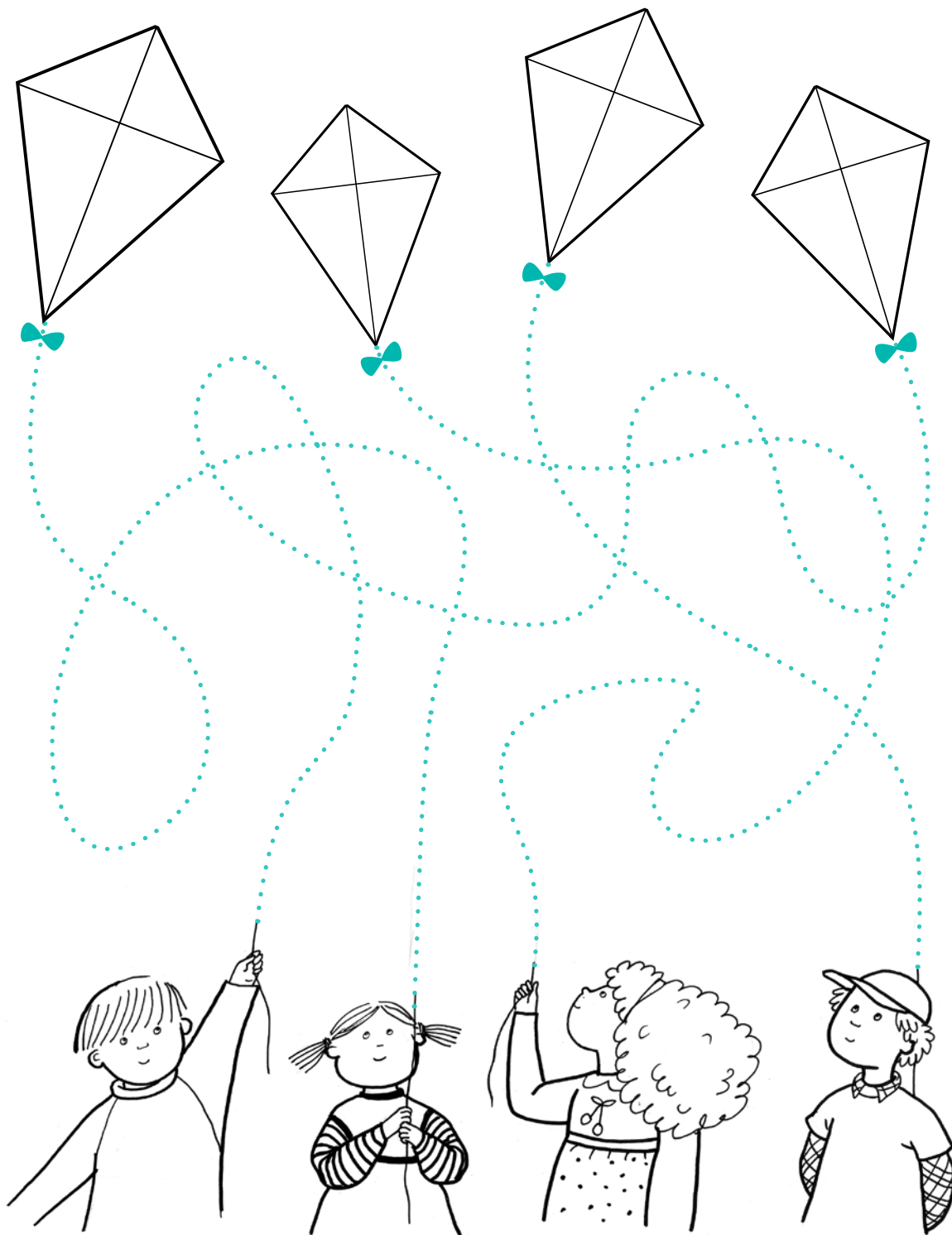






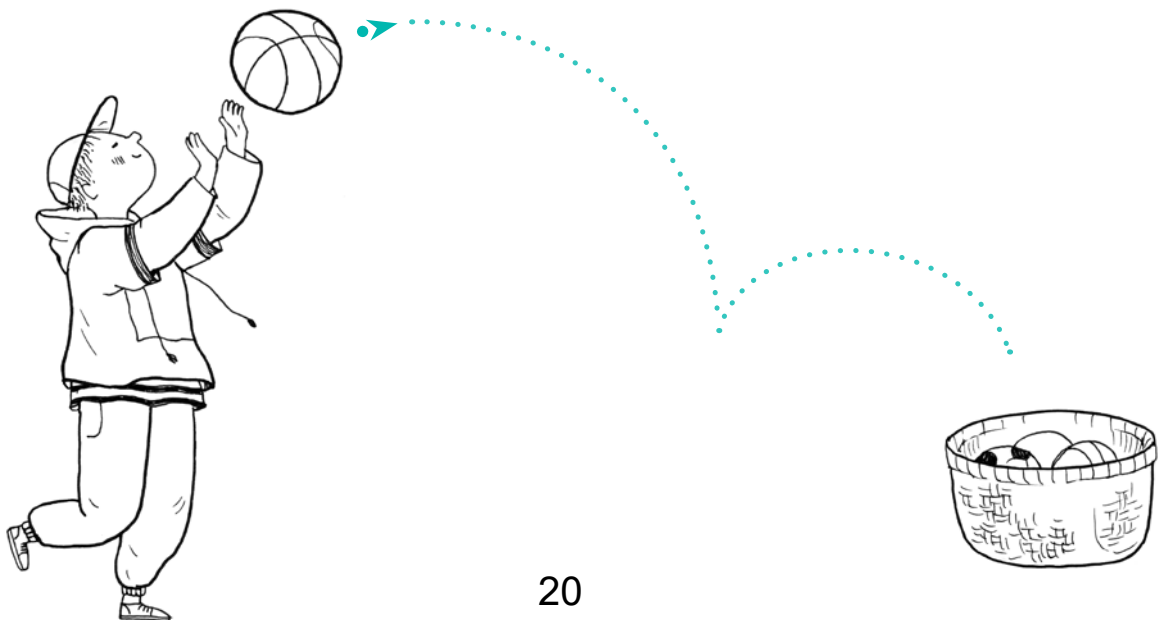
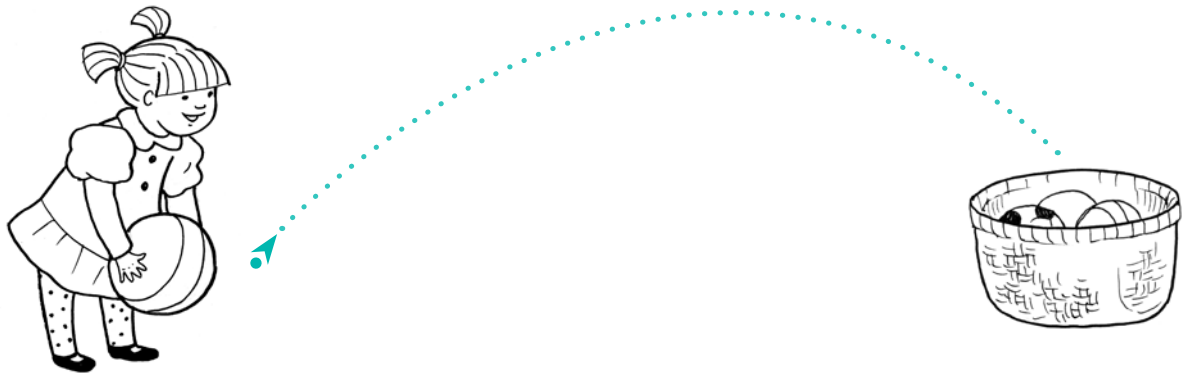
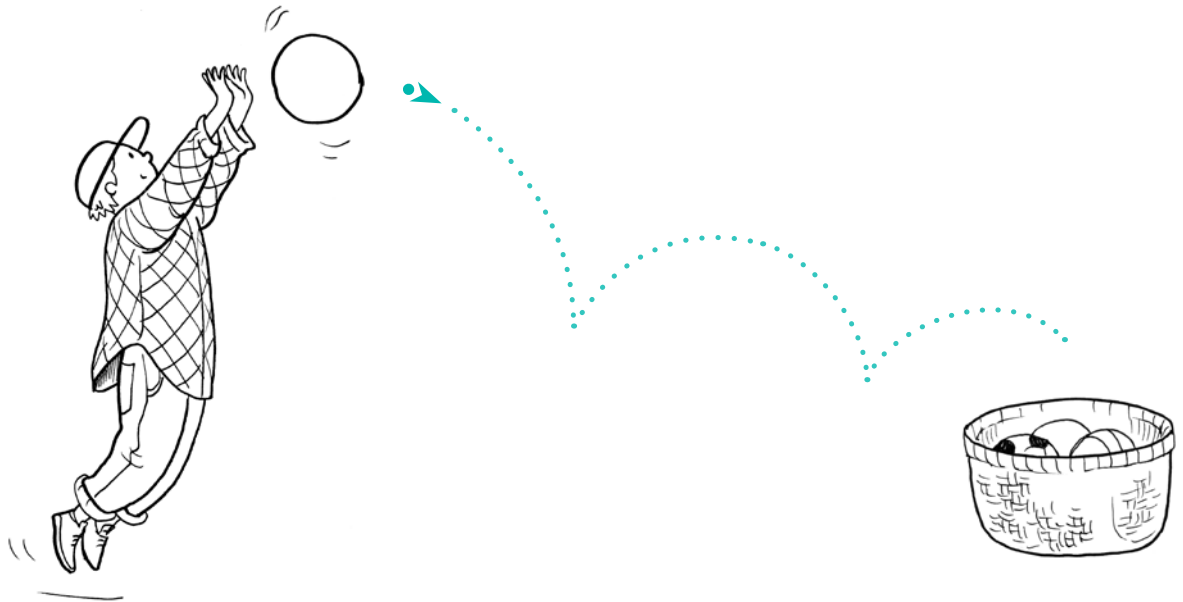
ვის რომელი ფრანი უჭირავს? გააყოლო კალამი წყვეტილ ხაზებს რა  
გათურარე ფრანები სხვარასხვა ფრით:

Чи кæцы уæлдæфон калмыл хæцы? Ауадз фыссæн  
пунктирон хæххытыл æмæ схуызджын кæн кæлмыты  
æндæр æмæ æндæр хуызæй:



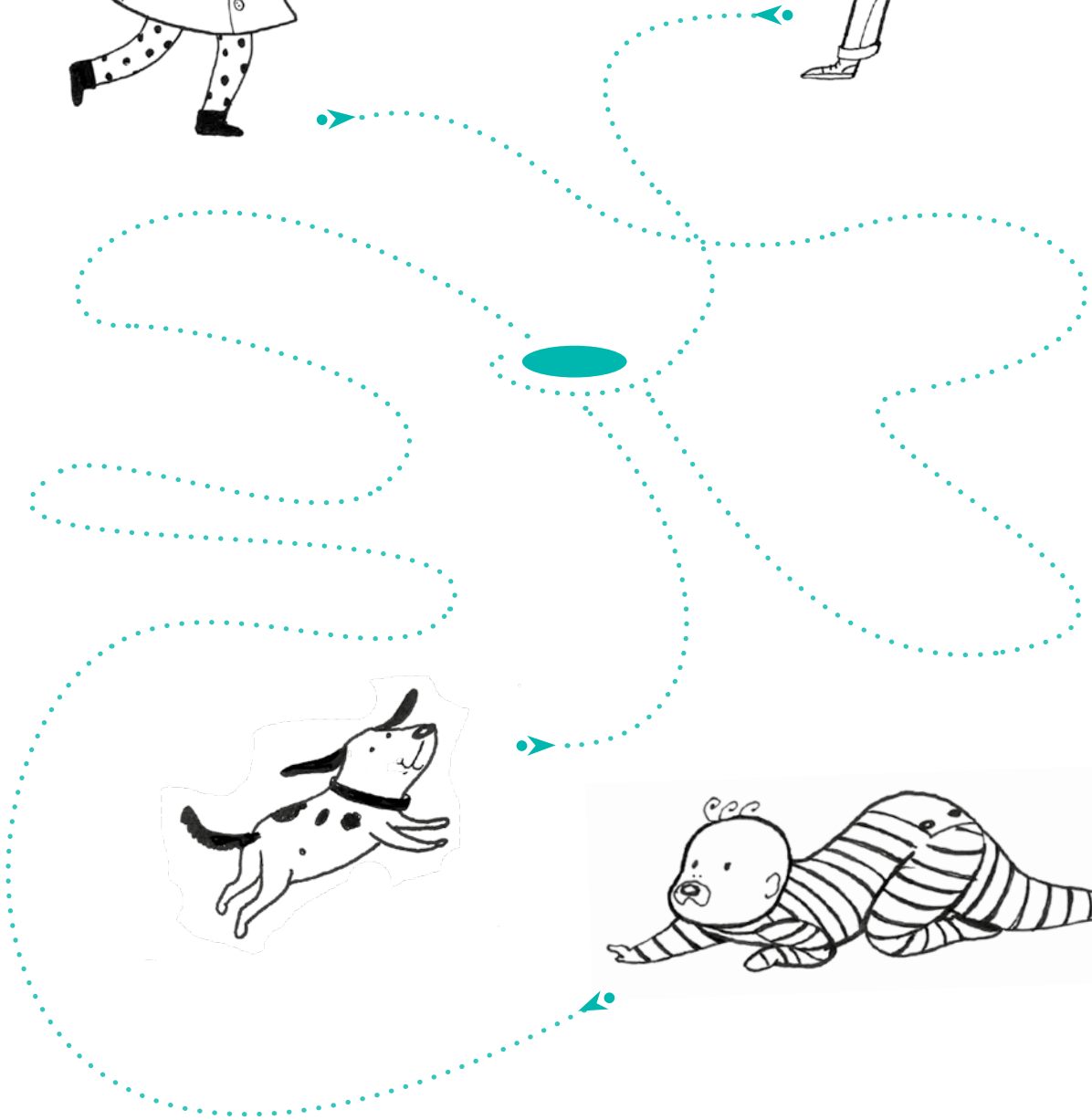
ვინ რომელი ისროლა ბურთი? ვააყოლო კალამი ნყვეტილ ხაზებს:

Чи куд фехста пурти? Ауадз фыссæны пунктирон хæххытыл.



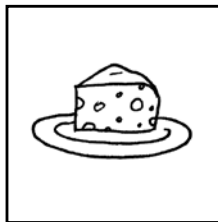
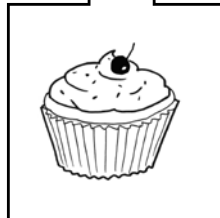
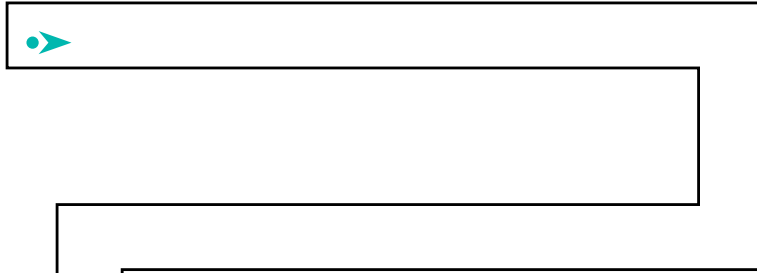
Լսե՛նք զեղծի սեղալսեցա տրուտ. ցոն տղոո զոժղո զեա զոնոնս?

Ныххах кәен фәндәгтә әндәер әмә әндәер хуызәй. Чи дәргвәетиндәер фәндаг рацыд?



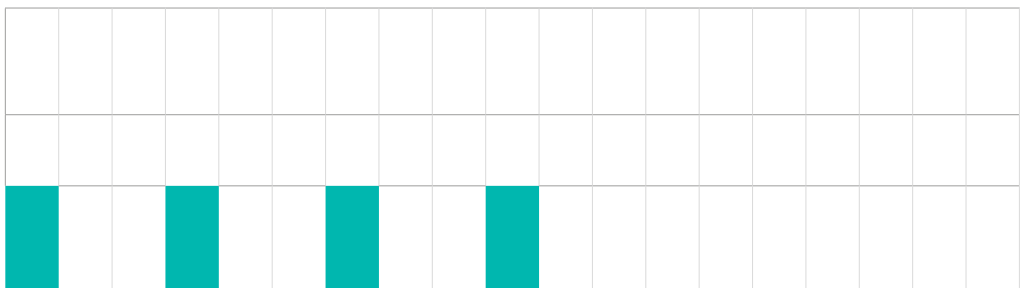
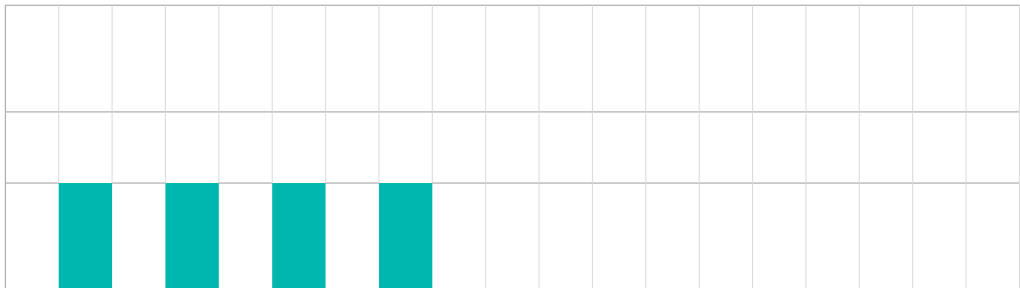
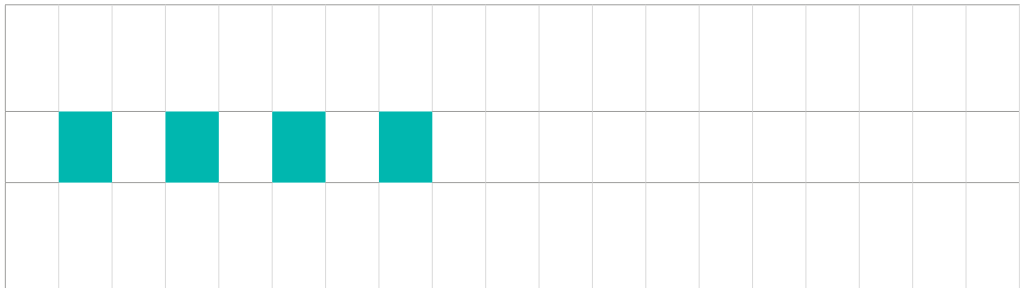
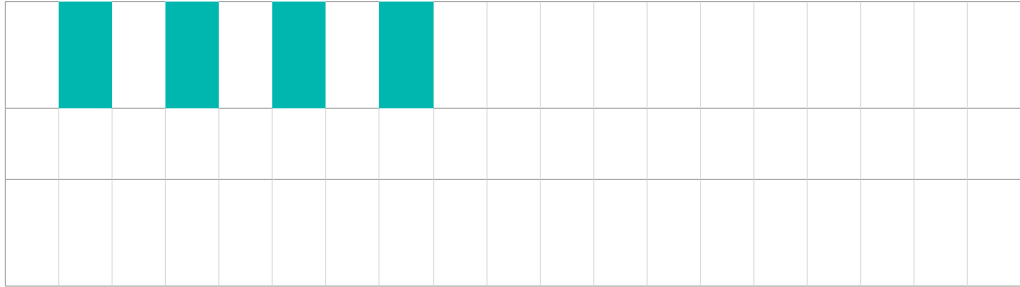
ვის რა საჭმელი უყვარს? ხაზის გავლებით მიიყვანე ბავშვები საყვარელ საჭმელთან:

Чи цы хæринаг уарзы? Хаххы ауадзынæй бакæн сабиты сæ уарзон хæринагмæ:



დასწრე უკრების გაფორება ნიმუშის მიხედვით:

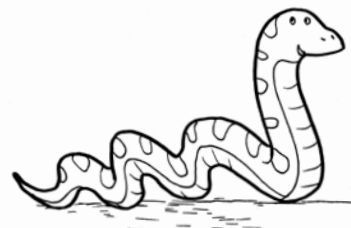
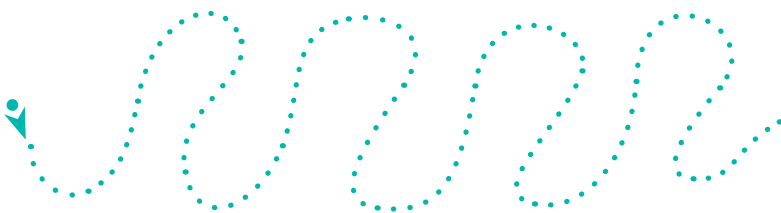
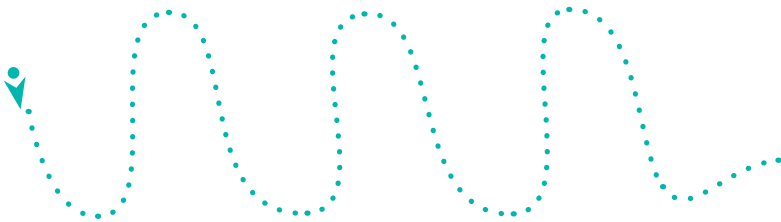
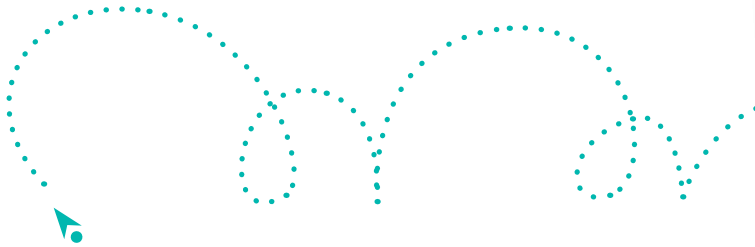
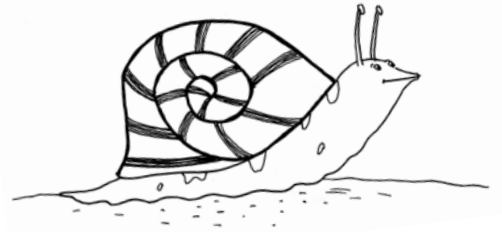
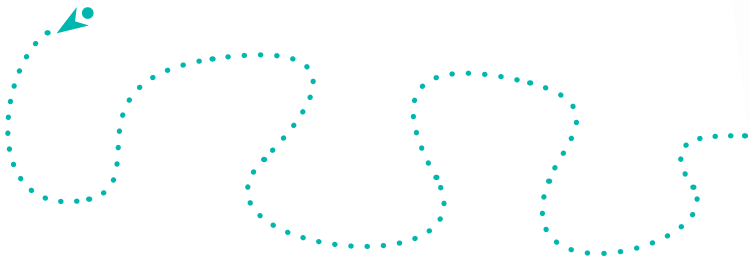
Кæронмæ фæу чырæгты схуызджын кæнын  
хуызæгмæ гæсгæ:





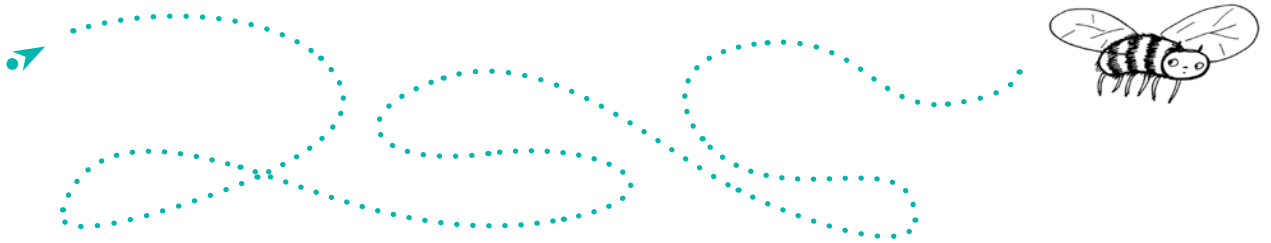
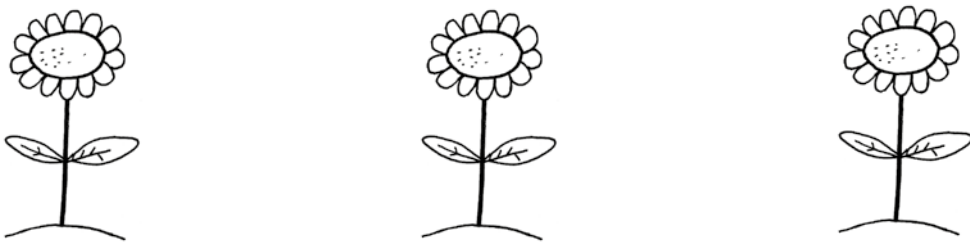
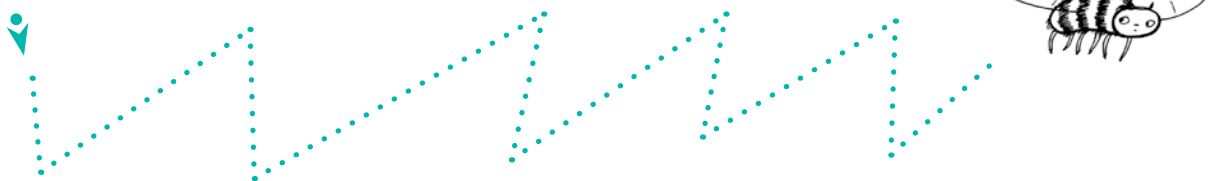
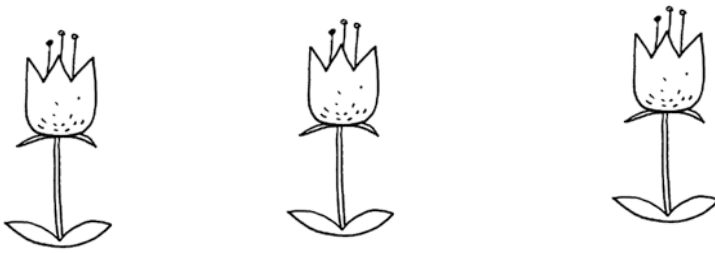
გაყოლოე კალამი წყვეტილ ხაზებს:

Ауадз фыссæны пунктирон хæххытыл:



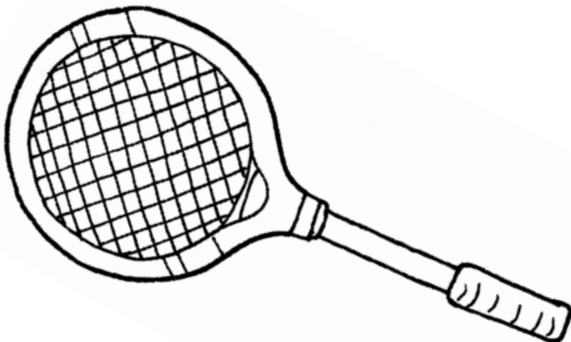
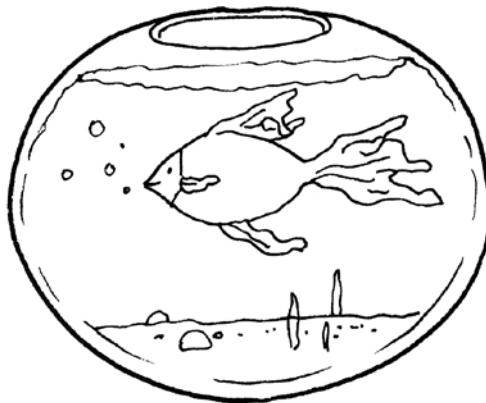
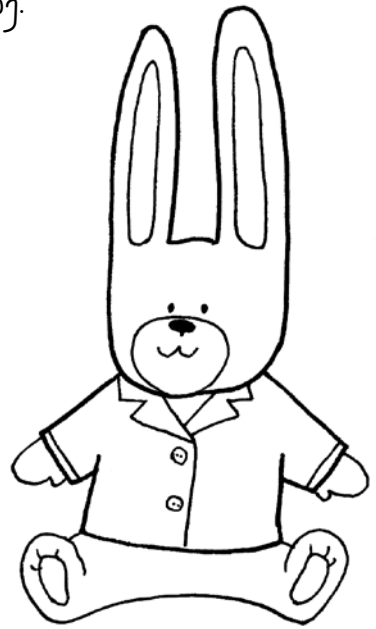
კაყოლო კალოძი ნყველო ხაზებს:

Ауадз фыссæны пунктирон хæххытыл:



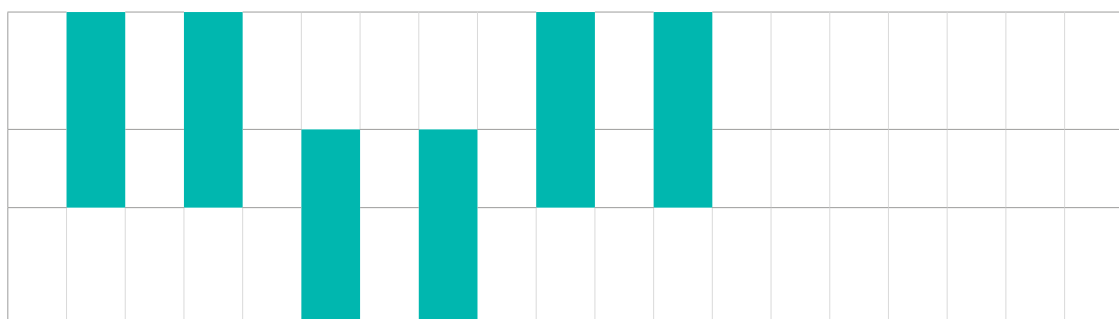
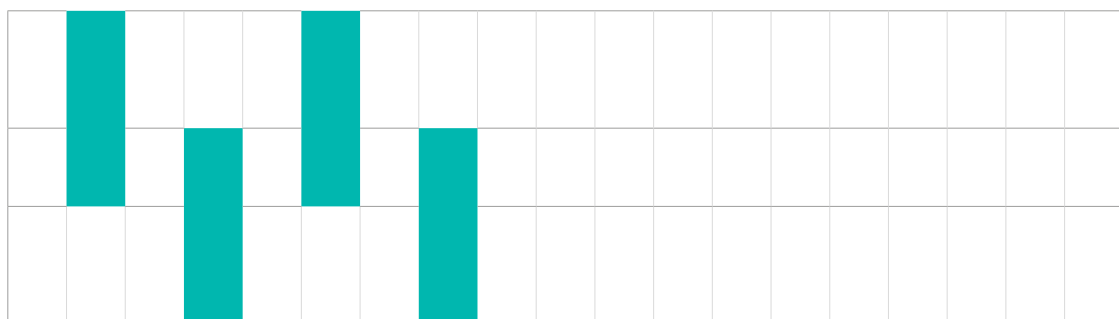
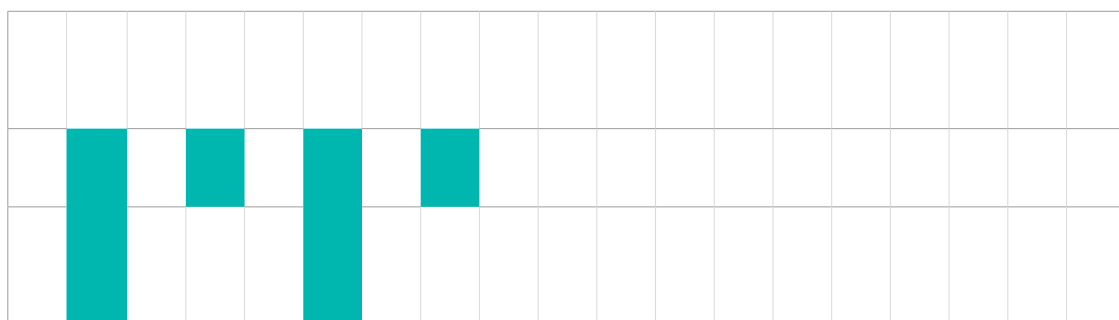
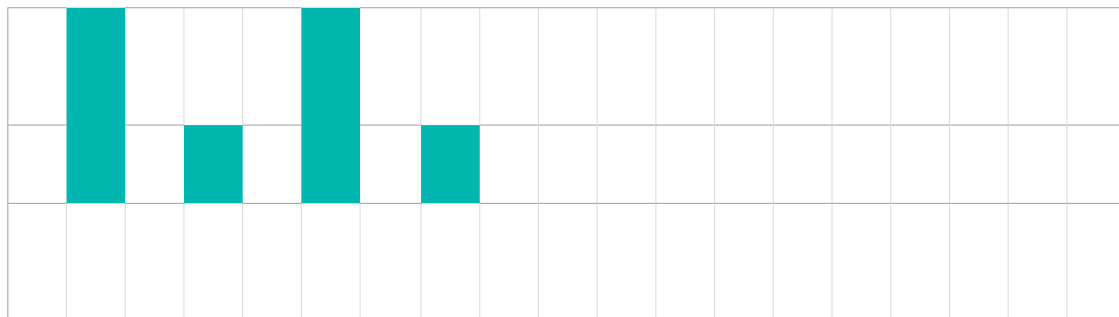
გააფურცლეთ ნახატიები ისე, რომ კონტურებს არ გარასცლო.  
რახატი შენი საყვარელი სათამაშოები:

Схуызджын кәен нывты афтә,  
цәмәй контурәй ма фәивгъуыйа.  
Сныв кәен дәе уарзон хъазәнтә:



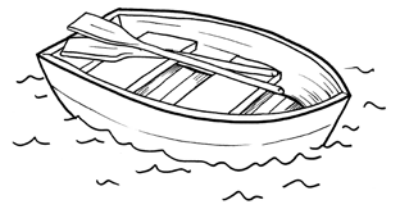
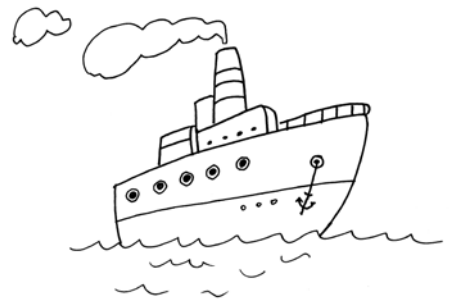
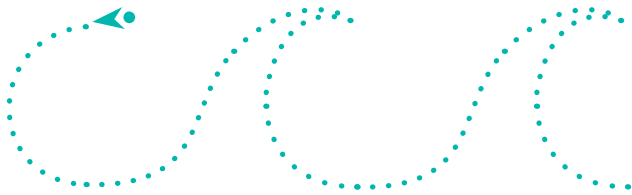
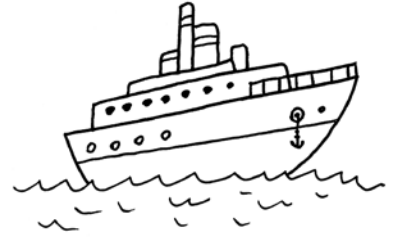
დასწრული უჭრების გაფრარება ნიძუძის მიხედვით:

Кæронмæ фæу чырæгты схуызджын кæнын  
хуызæгмæ гæсгæ:



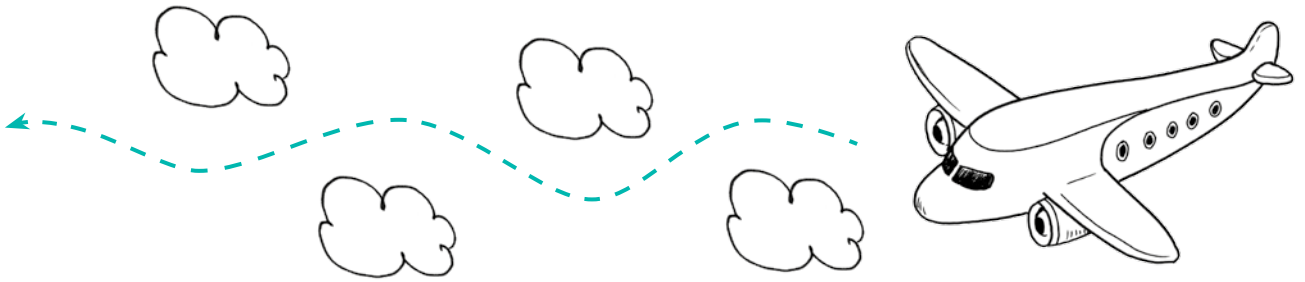
რახაცე ცალკეები და გააფრადე გეზები:

Сныв кәен улаәнтәә әмәә схуызджын  
кәен бәләәгыты.



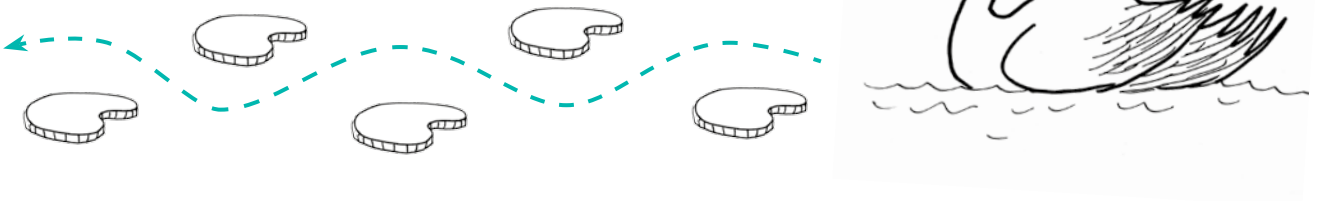
გააცანე თვითმფრინავი ღრუბლებს შორის:

Ауадз хæдтæхæг мигъты 'хсæн:



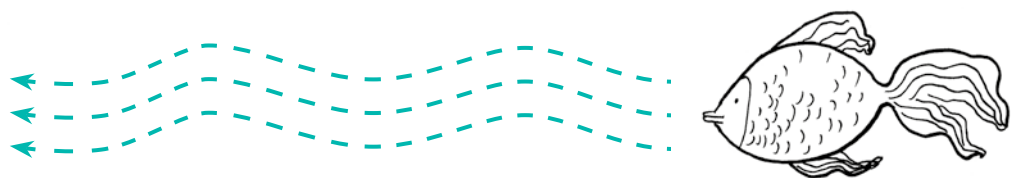
გააცანე გური ფოთლებს შორის:

Ауадз хъаз сыфтæрты 'хсæн:



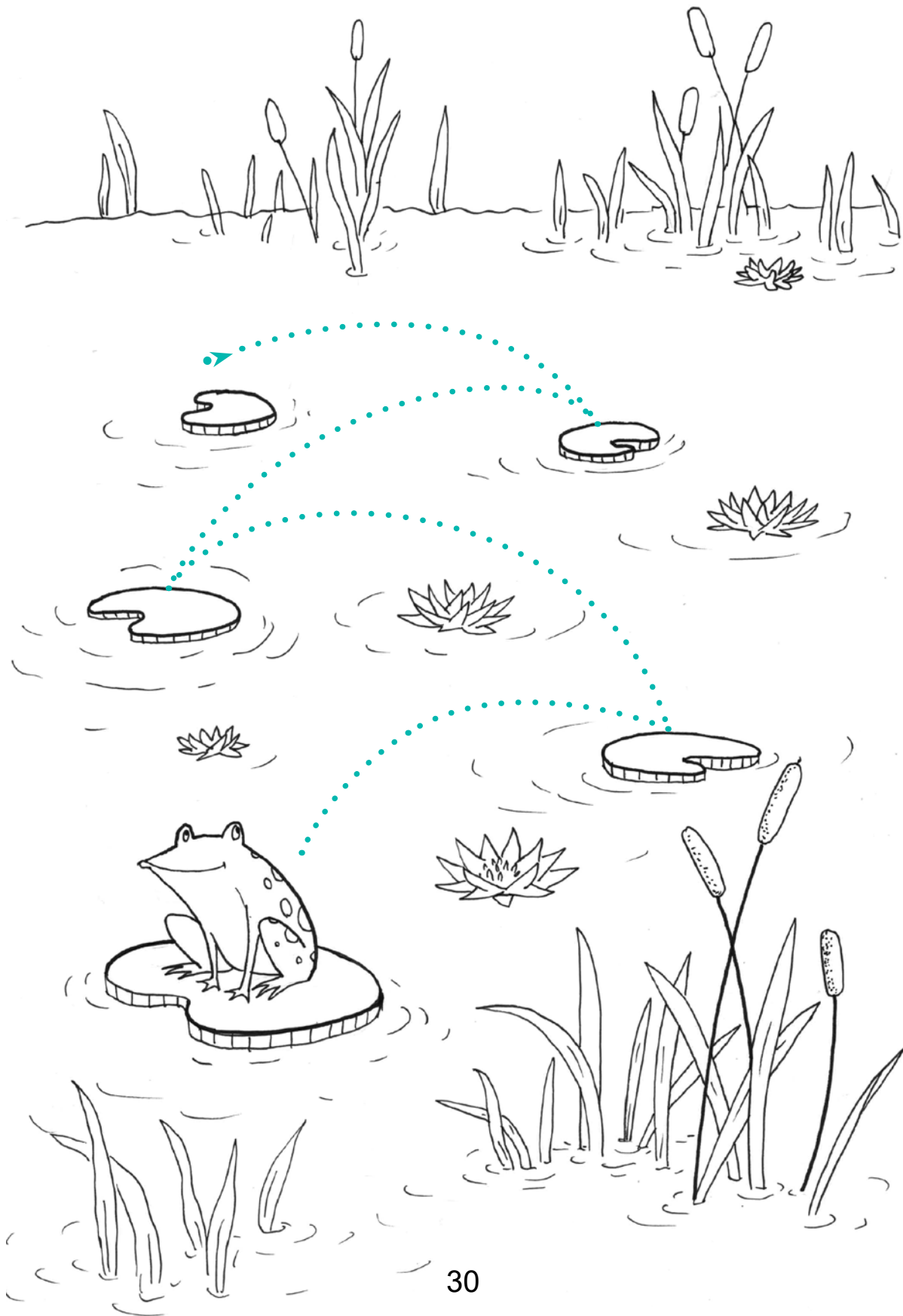
შიყვანე თევზი ნყარძვენარესთან:

Бакæн кæсаг доны зайæгойтæм:



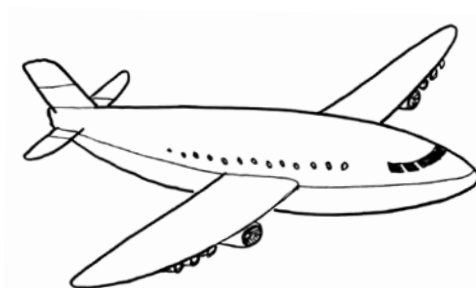
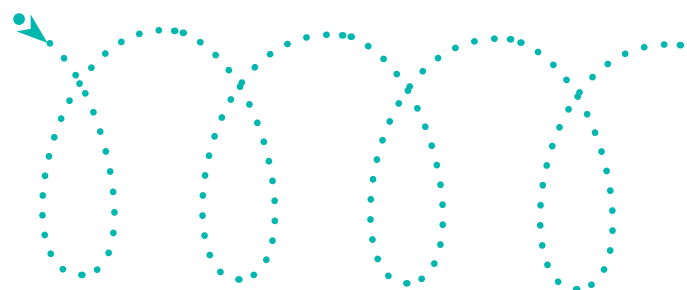
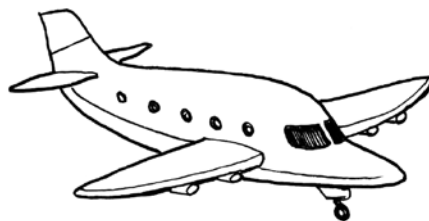
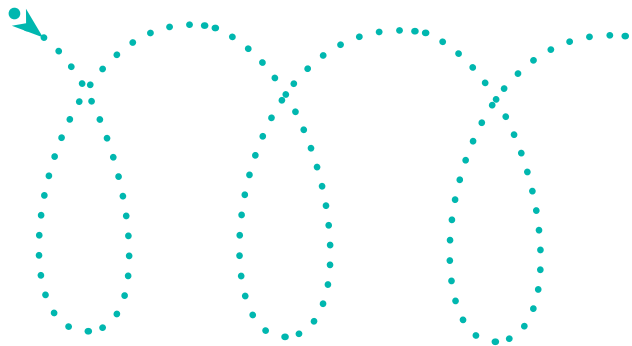
გააყოლე კალამი წყვეტილ ხაზებს და გააფურცაღე ნახატი:

Ауадз пунктирон хæххытæ æмæ схуызджын кæн ныв:



გაყოლოე კალამი წყვეტილ ხაზებს:

Ауадз фыссæны пунктирон хæххытыл:





რასსრულე უჭრების გაფერვაება ნიშნის მიხედვით:

Кæронмæ ахæццæ кæн чырæгты схуызджын кæнын  
хуызæгмæ гæсгæ:

