

4-5
წელიდან
4-5 ШО ДОЛУ БЕРАШ



წებრა

საბავშვო ხალხი

КЕХАТ

БЕРИЙН БЕШАХЬ

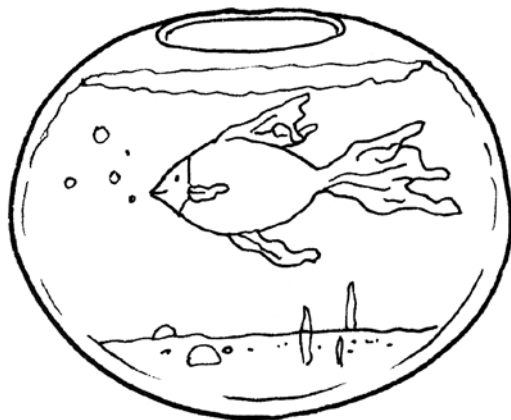


შექმნილია „ადრეულ ასაკში სწავლისა
და განვითარების სტანდარტის“ მიხედვით.

Йина „беран хенахь дешарца амал кхиар кепა“

წებრა КЕХАТ

საბავშვო ბაღში
БЕРИЙН БЕШАХЬ



შექმნილია „ადრეულ ასაკში სწავლისა
და განვითარების სტანდარტის“ მიხედვით.

Йина „беран хенахь дешарца амал кхиар кепა,,



АРАХЕЦНАРГ
СУЛАКАУРИ

Funded
by the European Union
and the Council of Europe



დაფინანსებულია
ევროკავშირის და ევროპის
საბჭოს მიერ.

COUNCIL OF EUROPE



CONSEIL DE L'EUROPE

Implemented
by the Council of Europe

განხორციელებულია
ევროპის საბჭოს მიერ.

Ахча дѡакхачийна
Евросаюзас а Европан
Совету.

Кхочушдина дан дизарг
Европан Саюзас.

სახელმძღვანელოს ორენოვანი ვერსია შეიქმნა პროექტის – „ეროვნულ უმცირესობათა სამოქალაქო ინტეგრაცია საქართველოში და რეგიონული ან უმცირესობათა ენების ევროპული ქარტია“ – ფარგლებში, რომელიც ევროკავშირისა და ევროპის საბჭოს აღმოსავლეთ პარტნიორობის პროგრამული თანამშრომლობის ნაწილია და განკუთვნილია უსასყიდლოდ გავრცელებისათვის სკოლამდელი დანესებულებებისათვის.

Гуьржийн маттахь, нохчийн маттахь жайни верши кхоьлларан, кӀезига къаьмний Гуьржи мохкахь интеграций «Регионални я кӀезига къаьмний матташ Европан хартий» – Европан Совет малхболе декъашхо программе юкъаметтиг дӀакхехьарц дакъа, школе дахаза долу бераш шен къоман маттахь кхеташ кхиарн хӀусape проект ю.

ეს სამუშაო შეესაბამება სასწავლო მასალას, რომელიც თანხვედრაშია რეგიონული ან უმცირესობათა ენების ევროპული ქარტიის 8 (1)გ და 7(3) მუხლებთან.
ХӀалти гьабун буго регионални я кӀезига къаьмний матташ Европан хартий 8(1)в ва 7(3) пунктazда данде кколеб цӀалул материалалда регион.

წერა საბაკავშიო ბაღში
თინათინ კუხიანიძე

ჩეჩნურად თარგმნა **ნატა ბორჩაშვილმა**
ილუსტრატორი **ნათია კვარაცხელია**
დიზაინერები: **ნათია კვარაცხელია, ია მახათაძე**
რედაქტორი **ნინო ნეკერიშვილი**
ტექნიკური დიზაინერი **ლადო ლომსაძე**

პირველი გამოცემა, 2017
ყველა უფლება დაცულია.

© ბაკურ სულაკაურის გამომცემლობა, 2017

შპს „ბაკურ სულაკაურის გამომცემლობა“
დავით აღმაშენებლის 150, თბილისი 0112
ტელ.: 291 09 54; 291 11 65
ელფოსტა: info@sulakauri.ge

ISBN 978-9941-23-752-2

PRESCHOOL ACTIVITY – WRITING

Published by Bakur Sulakauri Publishing, 2017
Tbilisi, Georgia
All rights reserved.
www.sulakauri.ge

КЕХАТ БЕРИЙН БЕШАХЬ
Тинатин Кухианидзе

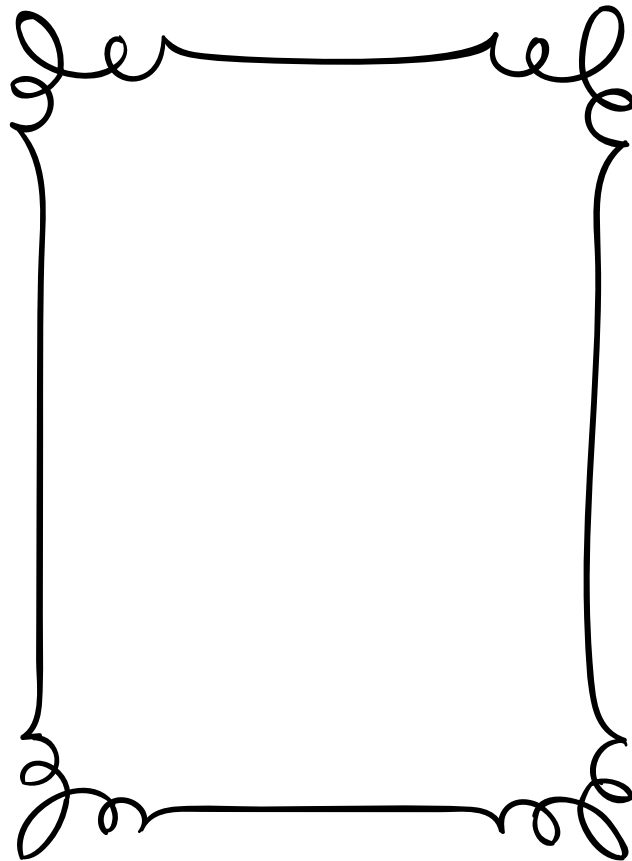
Иллюстратор Натия Кварацхелия
Дизайнераш: Натия Кварацхелия, Ия Махатадзе
Редактор Нино Некеришвили
Техникан редактор Ладო Ломсадзе

Хьалхара арахецар, 2017

Ерриге бакьонаш ларъеш ю.
Арахецнарг Бакура Сулакаури, 2017

© ООО «Арахецнарг Бакура Сулакаури»

Пр. Давида Агмашанбели, 150, Тбилиси, 1112
тел. 291 09 54; 291 11 65
эл. почта: info@sulakauri.ge



ჩააკეთე შენი ფოტო

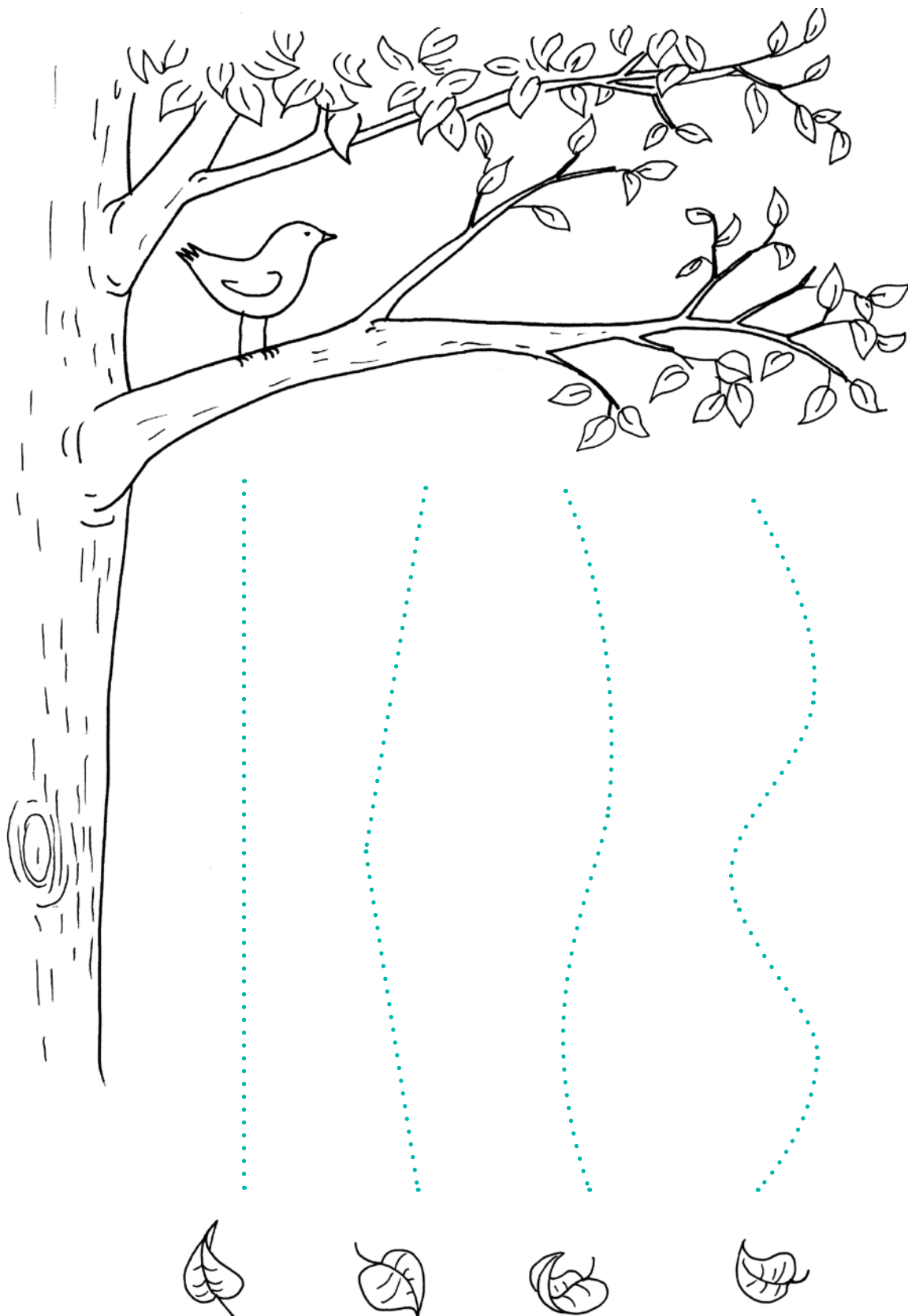
Телатаде хьайн сурт.

სახელი ----- Цე

გვარი ----- Фамили

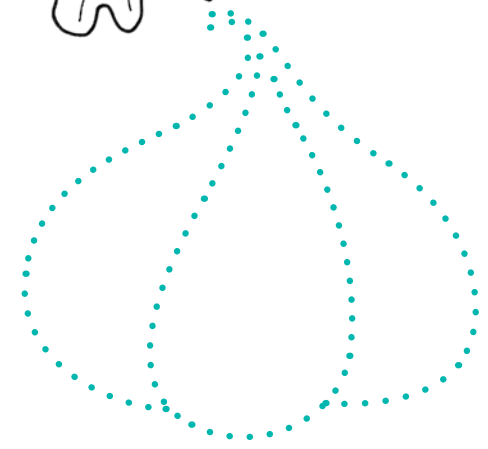
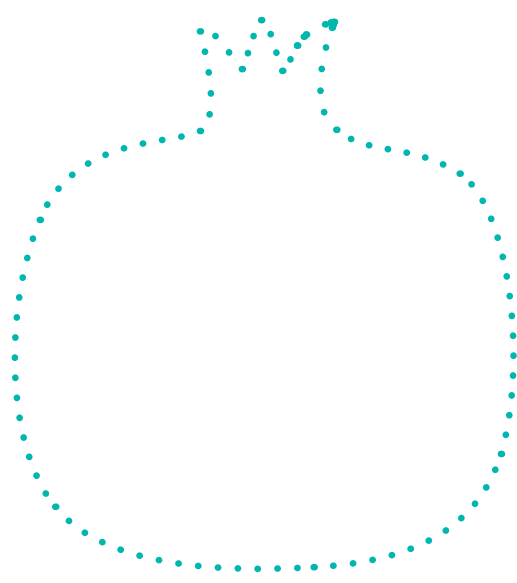
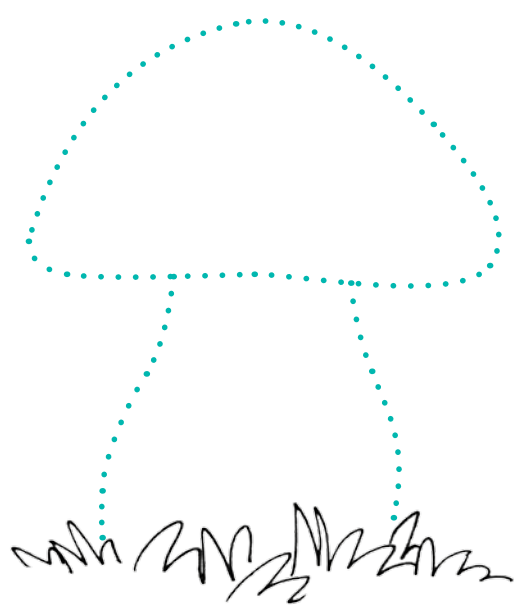
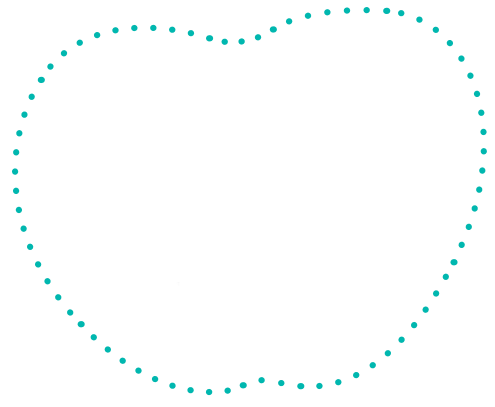
გააყოლო კალამი ნყვეცილ ხაზეზს:

Юкь-юкья соьцу сизан тIехула кьлама хьакха.



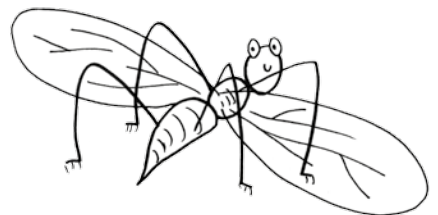
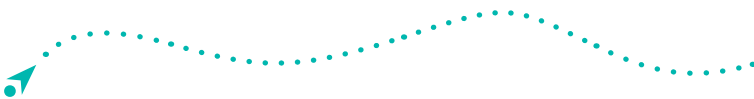
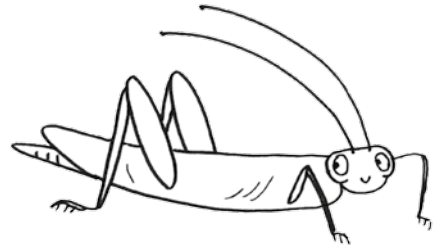
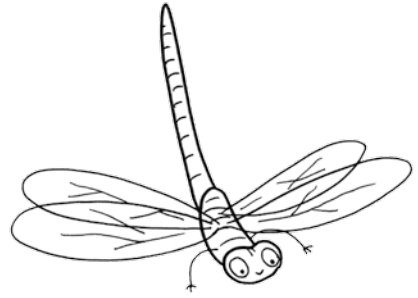
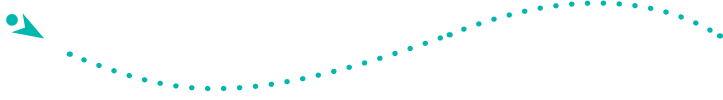
რას ნიშნულს რას ნიშნულს:

Чекхдакха сурт диллар.



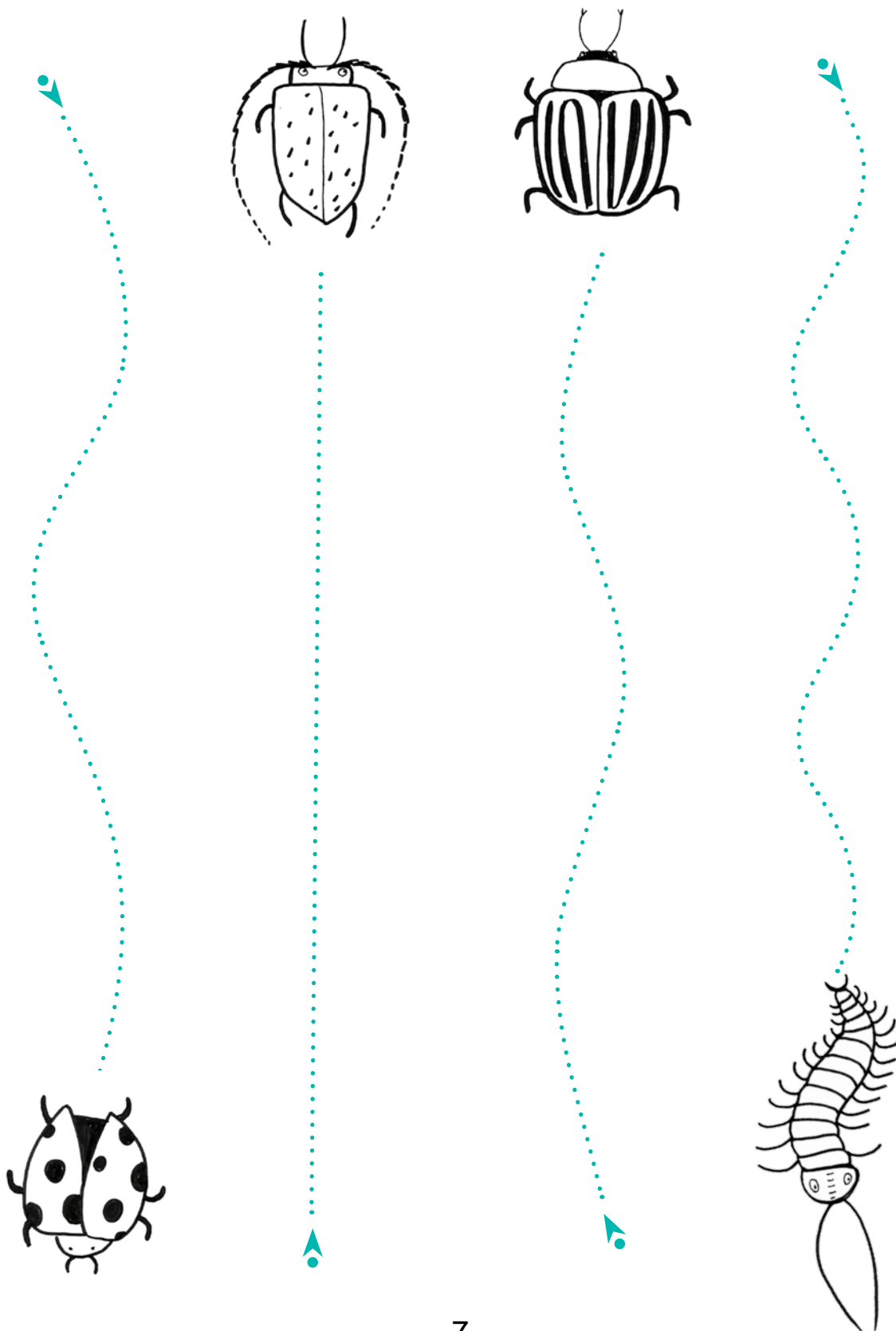
გააყოლო კალამი ნყვეტილ ხაზებს:

Юкъ-юкъа соьцу сизан тѣхула кълама хъакха.



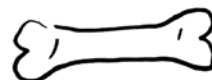
რახვე მწერების გზები:

Са долу х1умнашна некъан сурт дилла.



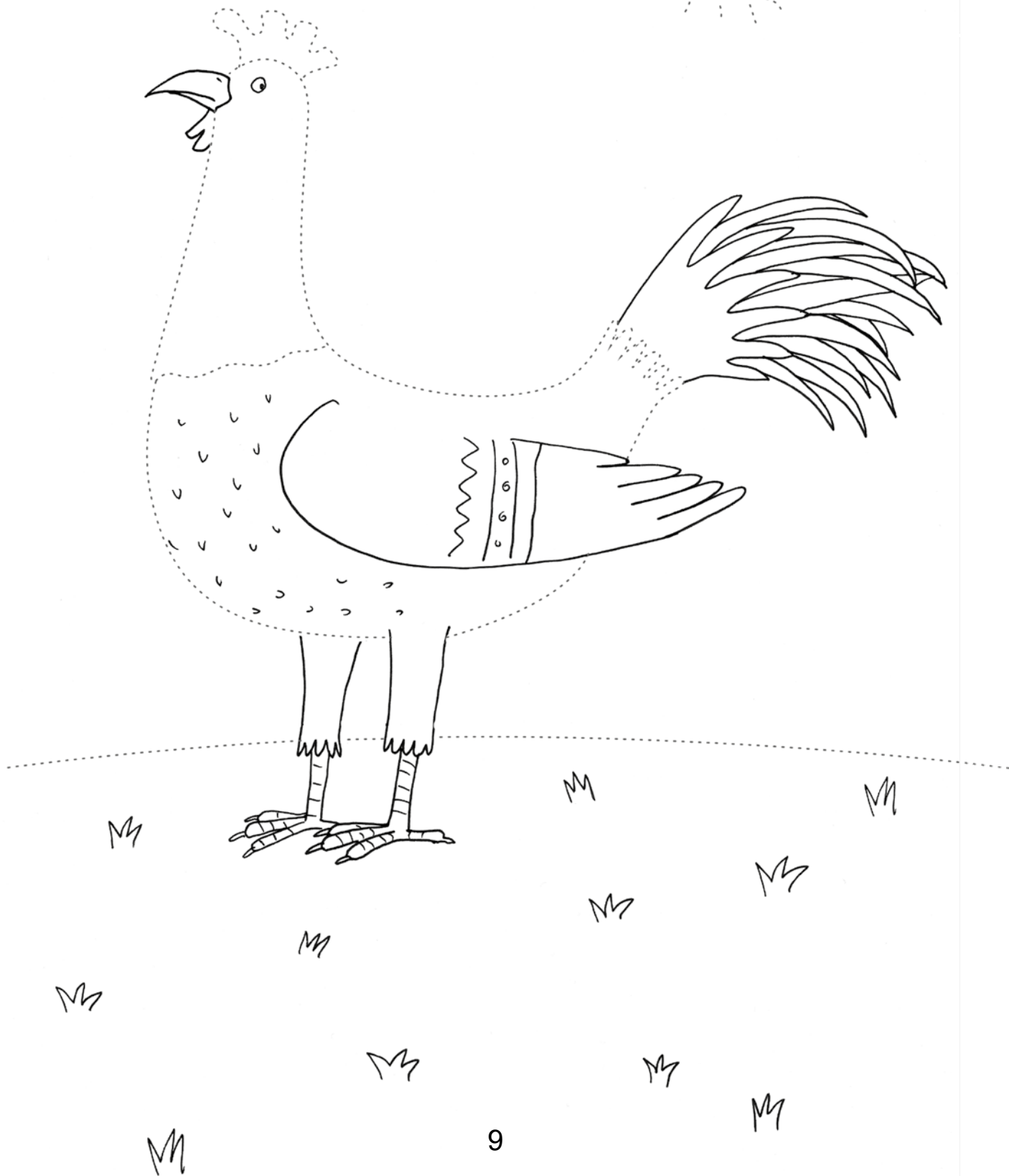
ძიუყვანუ ცხოველეზი თავეანთი საჭმელთან:

Шайн даарна тедига дийнаташ.



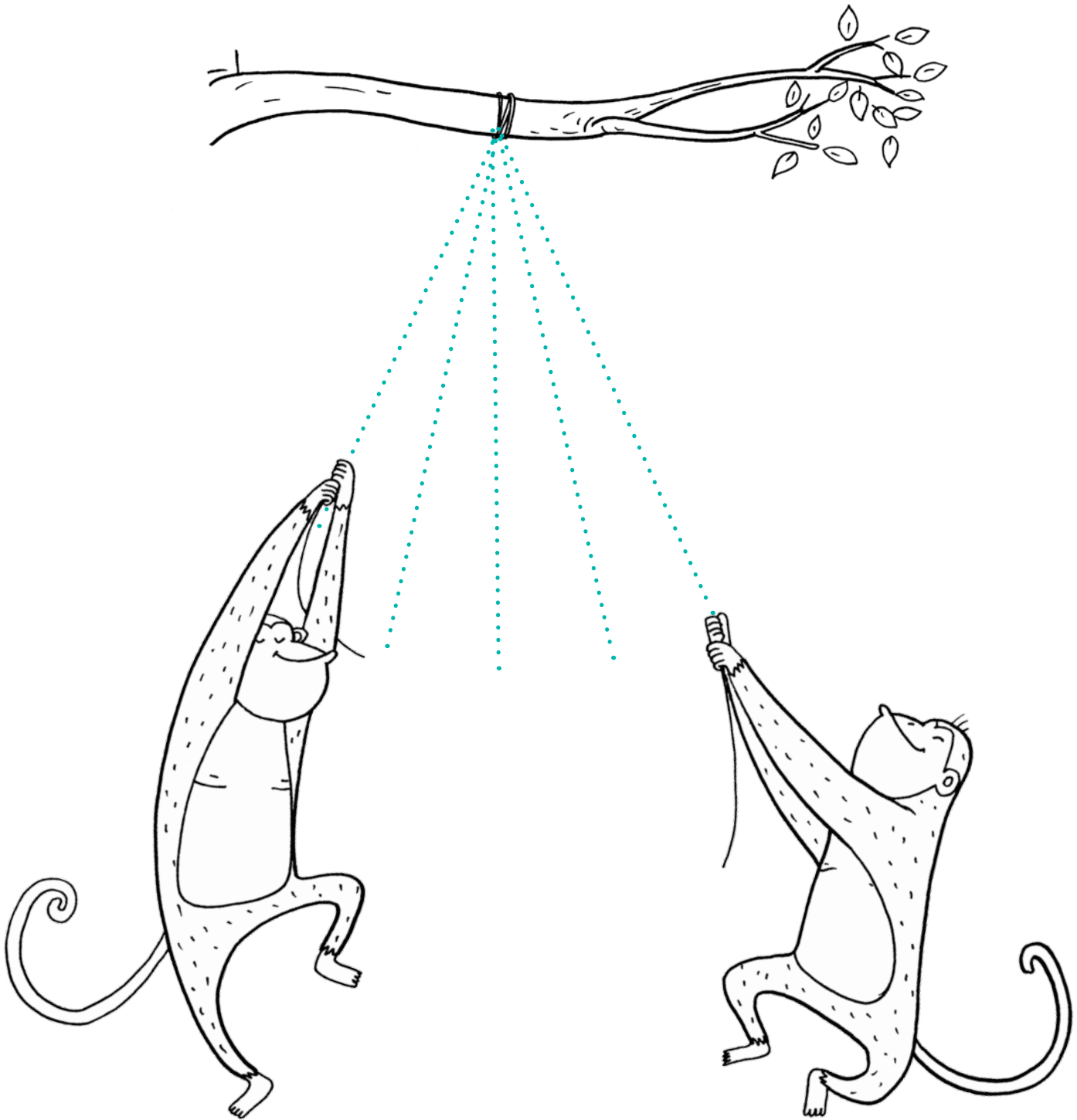
დასწრული შამლის დახატვა და გააფურსდე:

Нанан сурт диллар чекхдакхий
а, къарзае.



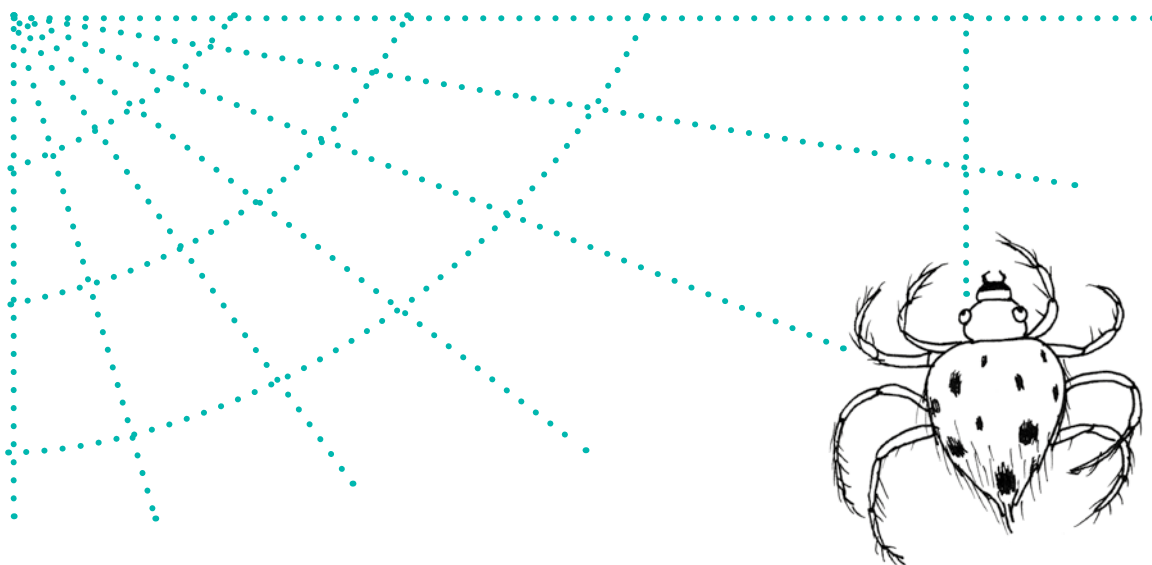
გაყოლოე კალამი ნყვეტილ ხაზებს.

Юкь-юкъя соьцу сизан тlехула къялама хъякха.



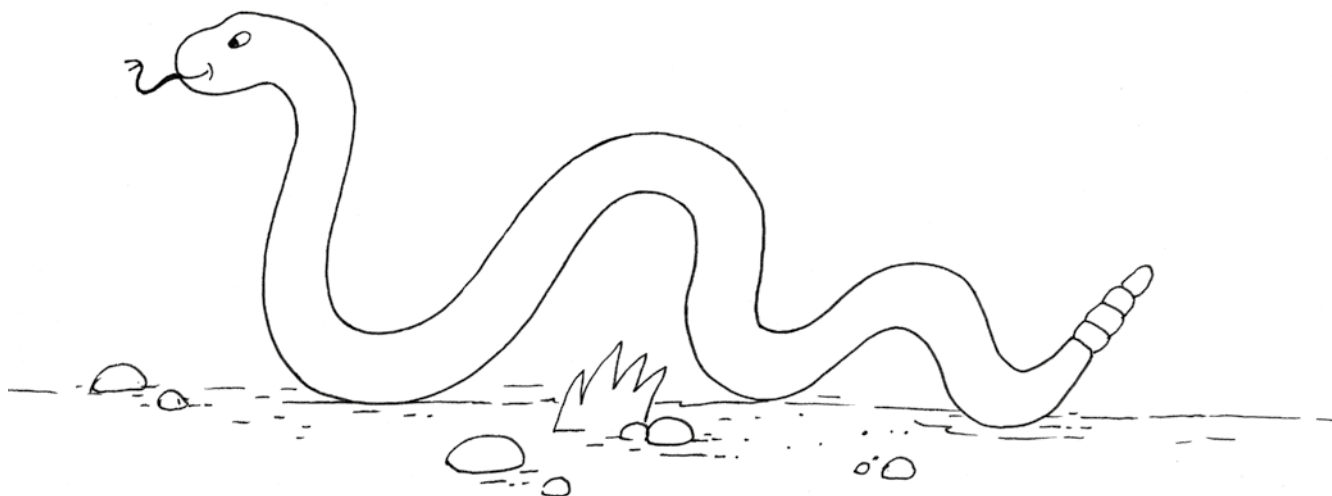
რახაცე მომბას ქსელი:

Гезгмашан сурт дилла.



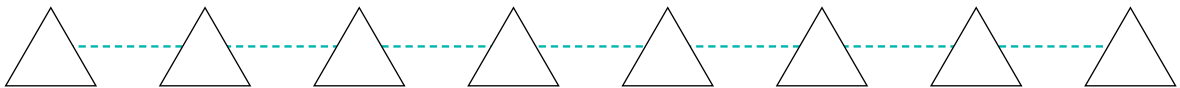
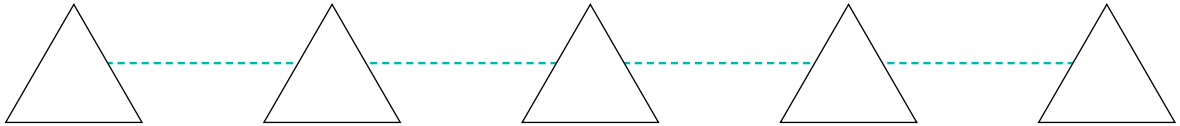
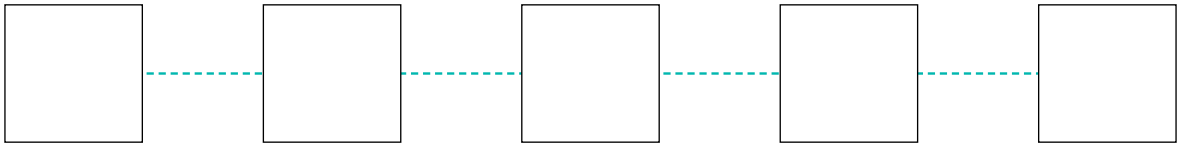
გააფერადე გველი ისე, რომ კონტურებს არ გაღაცდე:

Басар хьакха текхаргана контуран дехьа а ца доккхуш.



გააფურცალე ფიგურები და ერთმანეთთან შეაერთე ხაზებით:

Басар хъакха фигурашна, вовшахтухуш сизанц.



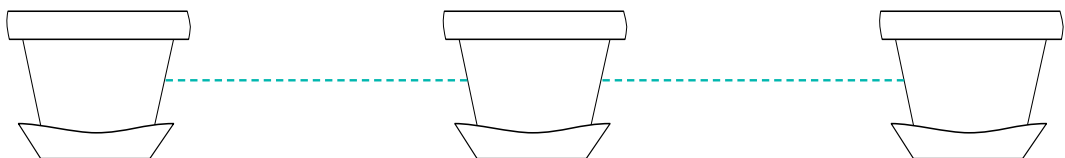
გააფურცალე ყვავილები და ერთმანეთთან შეაერთე ხაზებით:

Къарзаде зезагаш, вовшахтухуш сизанц.



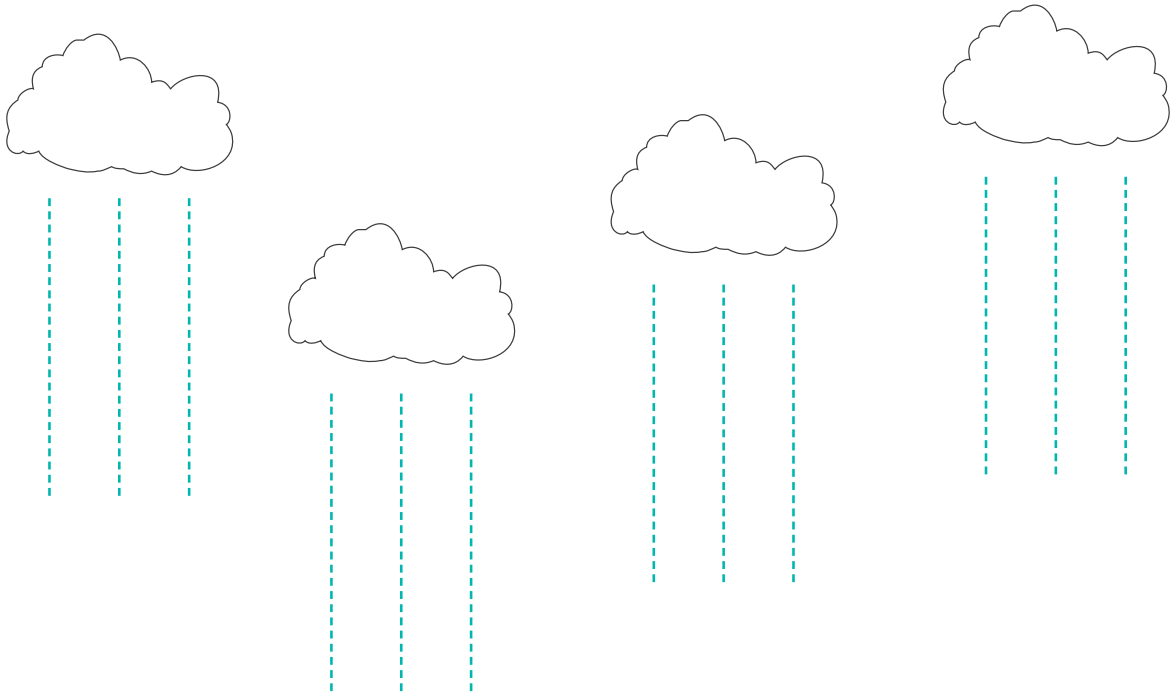
გააფურცალე ქოთნები სხვადასხვა ფერით:

Бес-бесар басарш хъакхи къарзе кхабанаш.



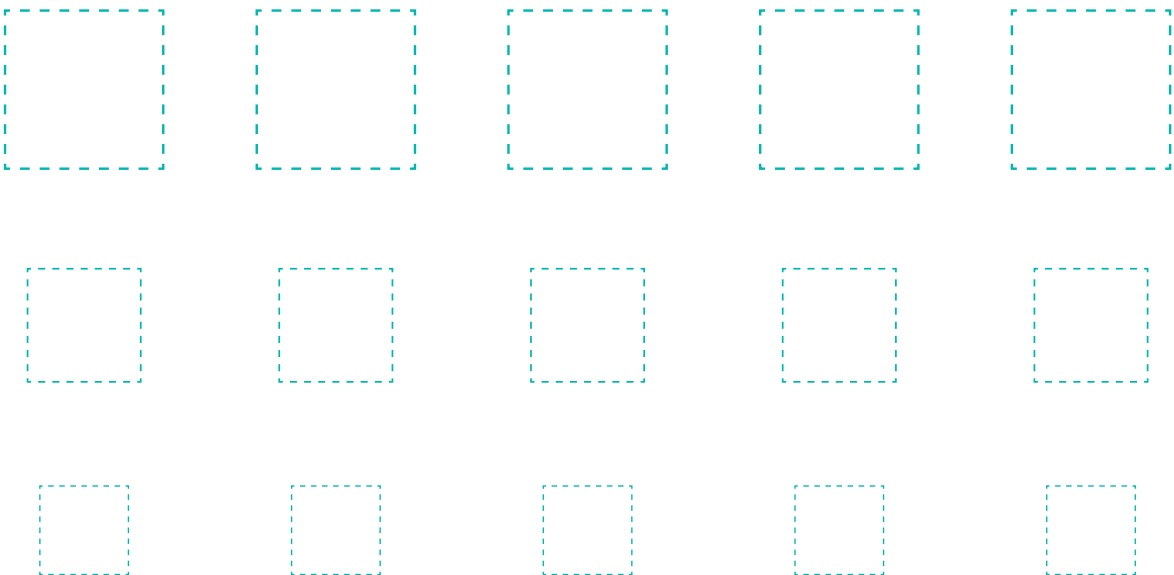
გაათქმასდე ქრთბლოები და გააყოლო კალოში ნყვეცილო ხაზებს:

Басар хъакха морхашна, юкъ-юкъа соьцу сизан тlехула
кълама хъакха.



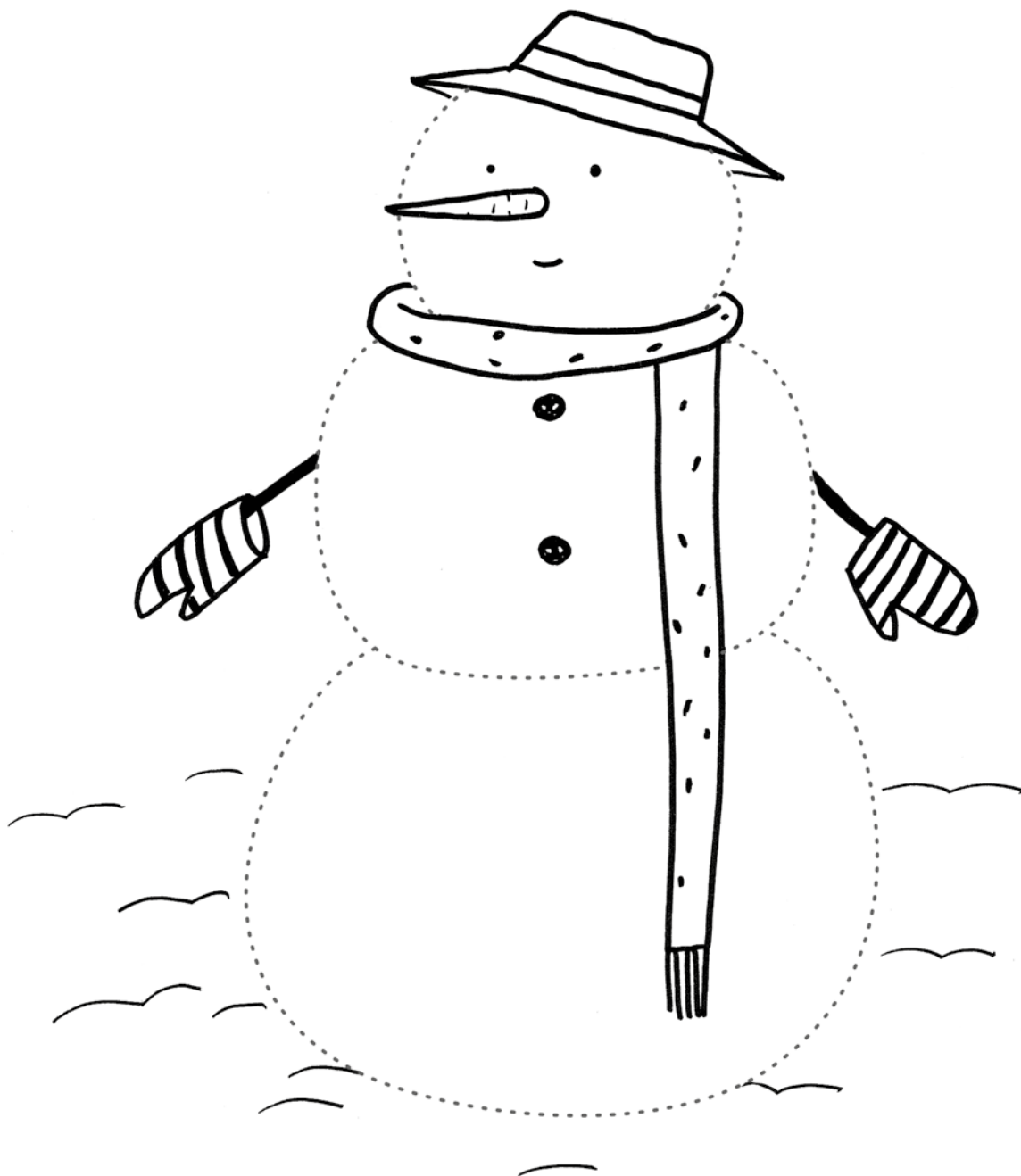
გაყოლო კალოში ნყვეცილო ხაზებს და გაათქმასდე ფიგურებს:

Юкъ-юкъа соьцу сизан тlехула кълама хъакха,
фигураш къарзае.



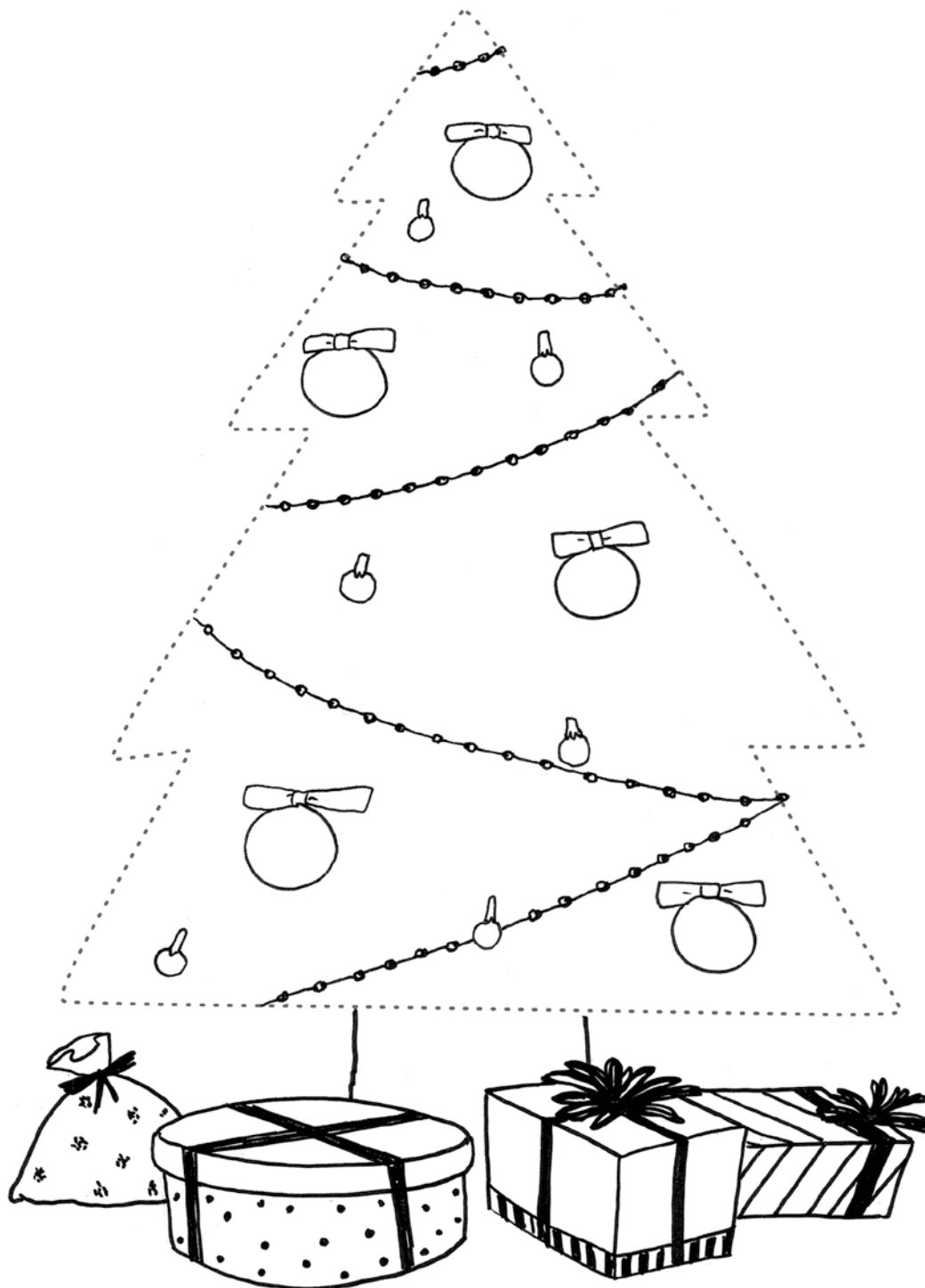
რასწორულე თოვლის ბაბუის რახაცვა რა კააფურაღე:

Лайн баби куц дар чекхдаккха, кързаде.



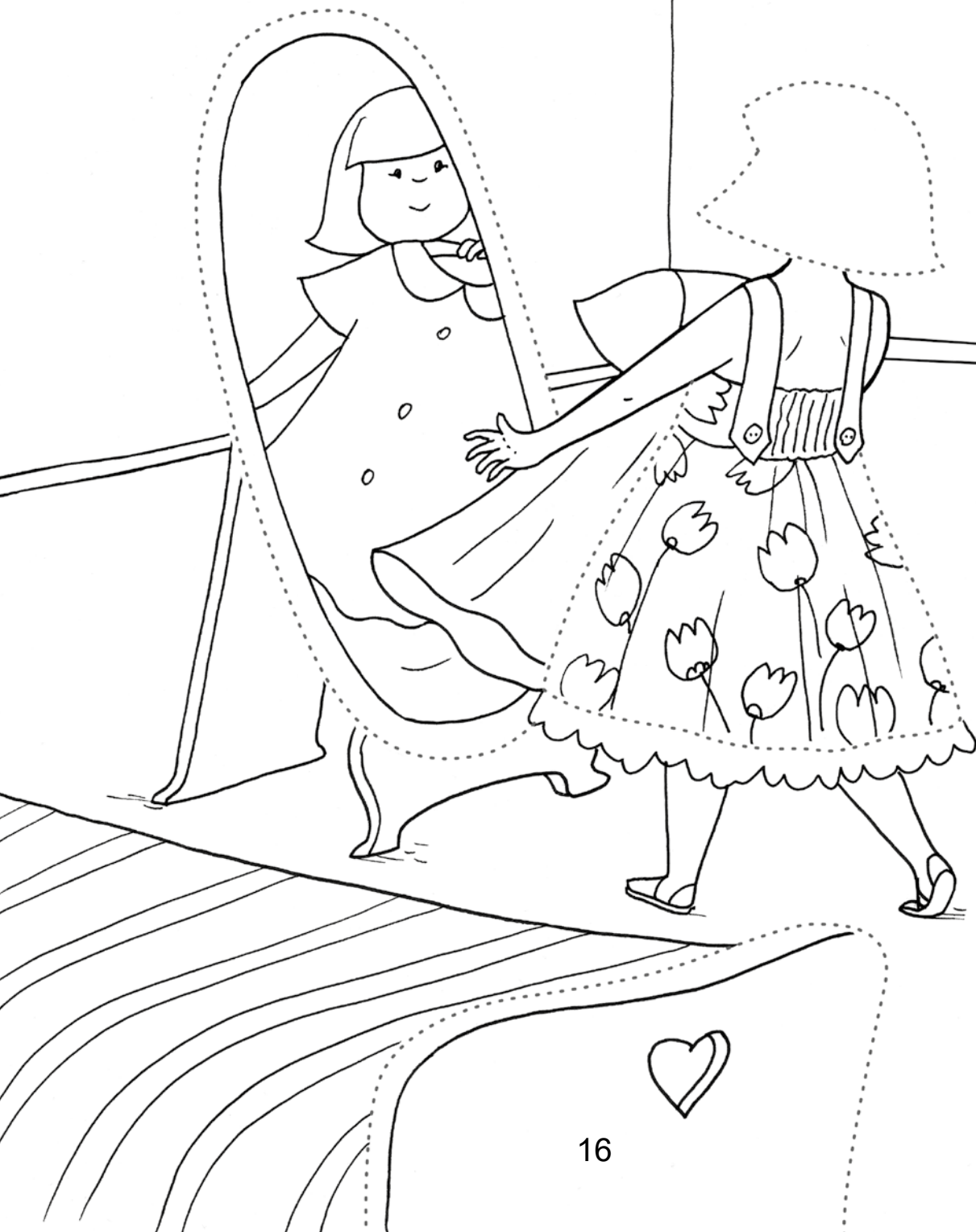
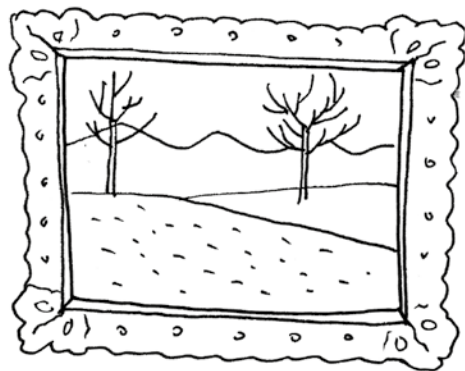
რასწორე ნახვის ხის რახაჯვა რა გააფურარე:

Базан сурт диллар чекхдаккха, кързаде.



დასწრულუ ცანსაცმლის რახაცვა რა გააფურარე:

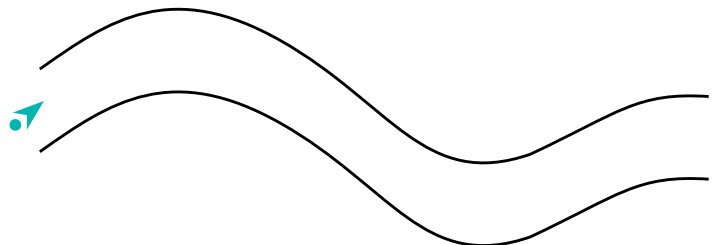
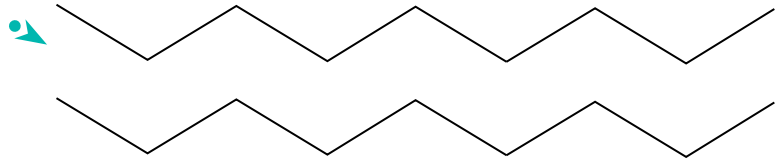
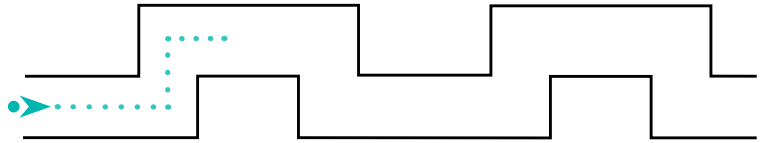
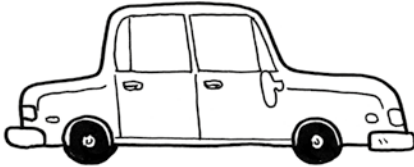
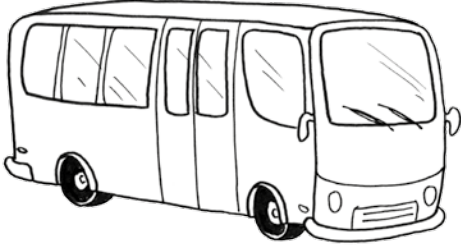
Тюхучу бедрийн сурт диллар
чекхдаккха, кързаде.





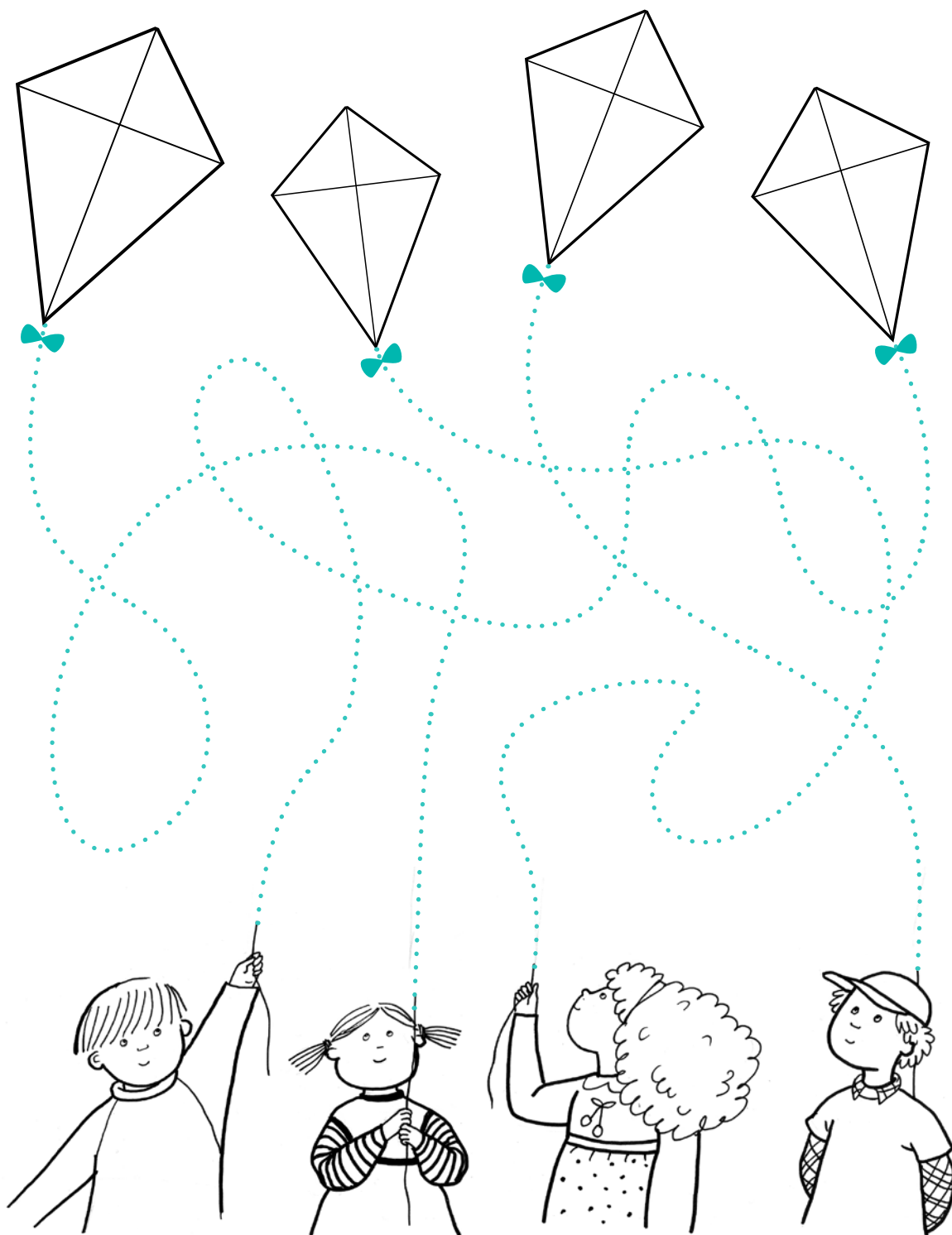
გაყოლოე კალამი წყვეტილ ხაზებს და დაასრულოე გზები:

Юкь-юкья соьцу сизан тѣхула кълама хьакха. Некъийн сурт диллар чекхдаккха.



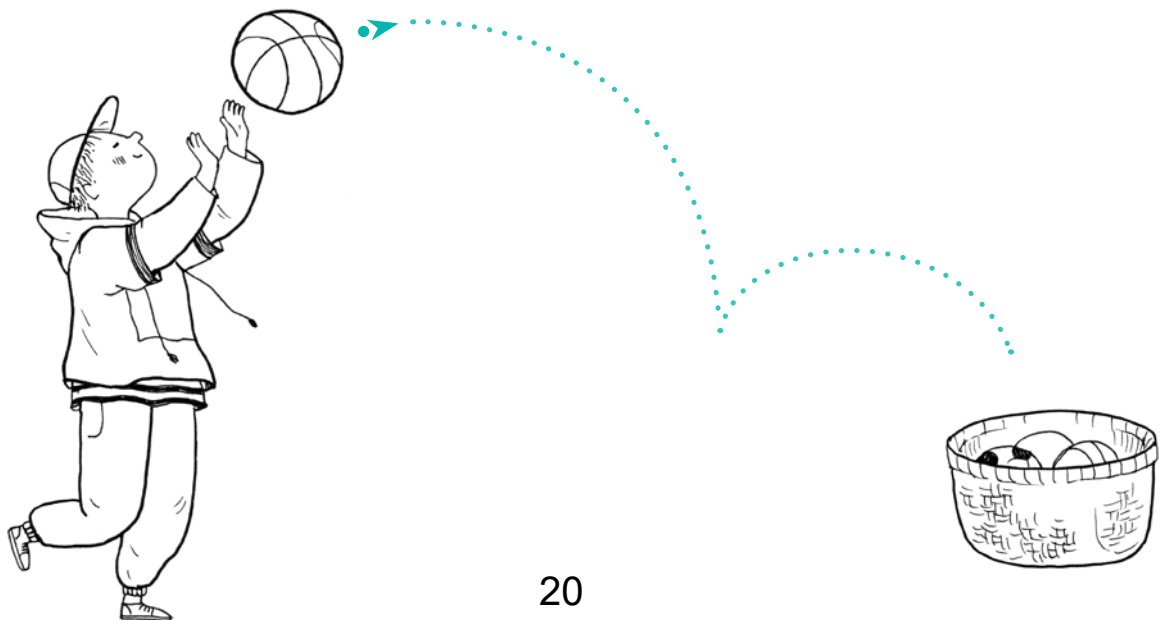
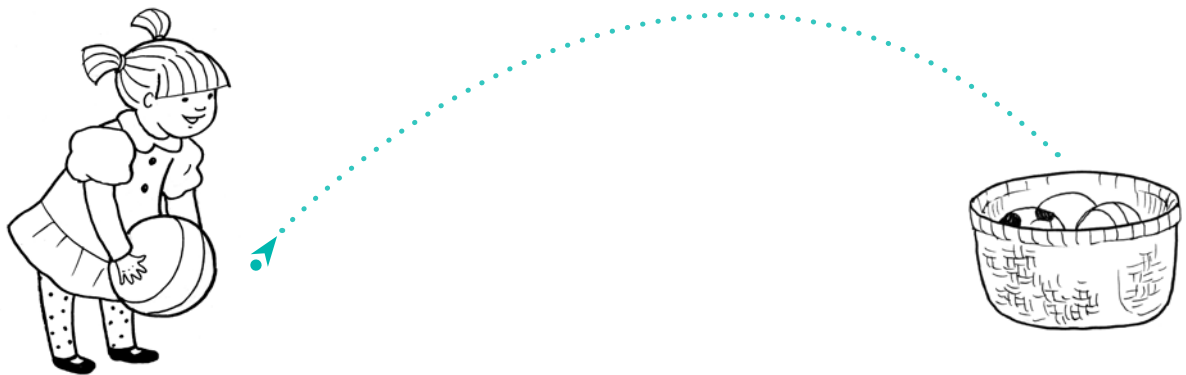
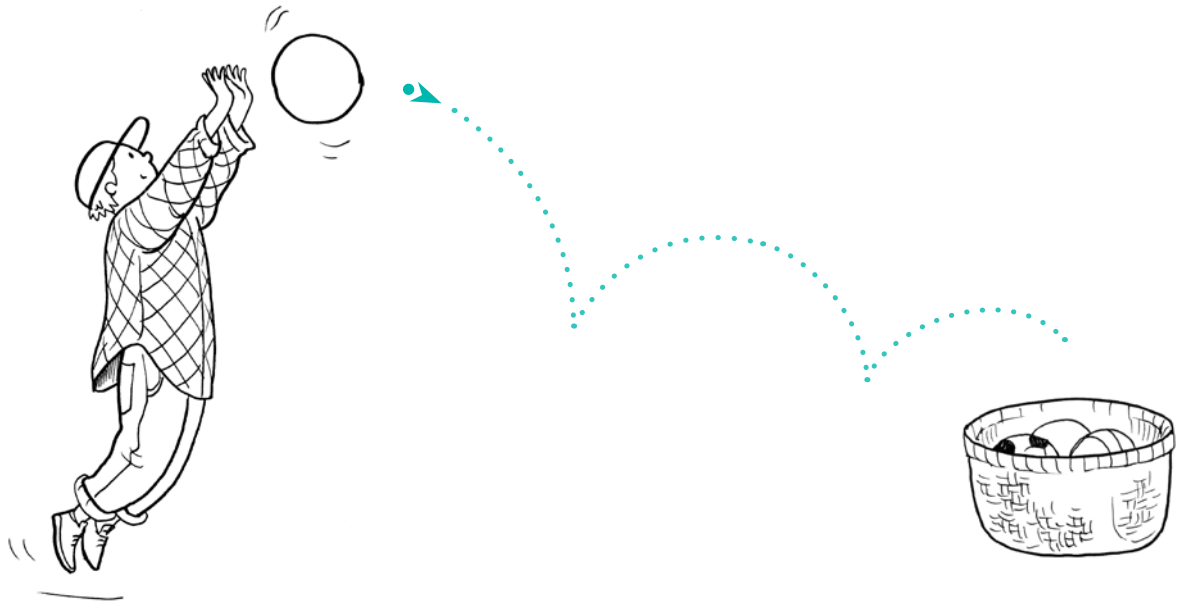
ვის რომელი ფრანი უჭირავს? გააყოლო კალამი წყვეტილ ხაზებს რა
გათურარე ფრანები სხვარასხვა ფრით:

Хьяанга, муылха чиркх бу? Юкъ-юкъа соьцу сизан тӀехула
кълам хьакхе къарзабе чиркхнаш.



ვინ რომინ ისროლს ბურთი? ვააყოლე კალამი ნყვეტილ ხაზებს:

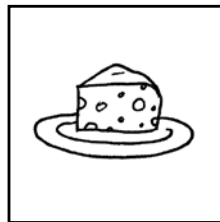
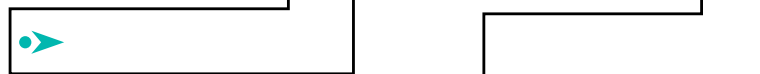
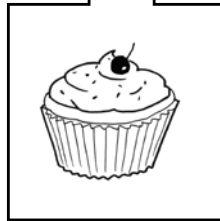
Милохачоь муха кхоссан бурька, юкь-юкья соьцу сизан тлехула кълам хьакх.



ვის რა საჭმელი უყვარს? ხაზის გავლებით მიიყვანე ბავშვები საყვარელ საჭმელთან:

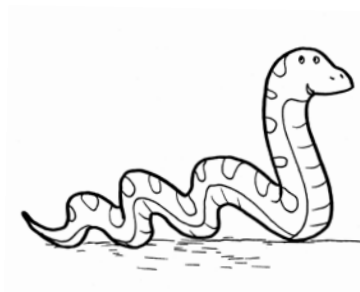
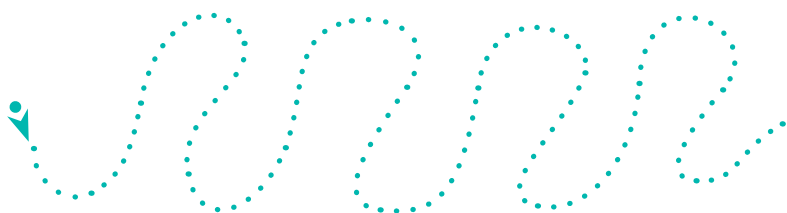
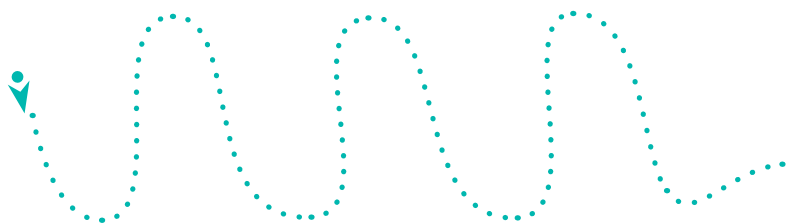
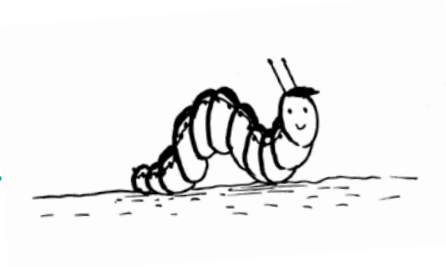
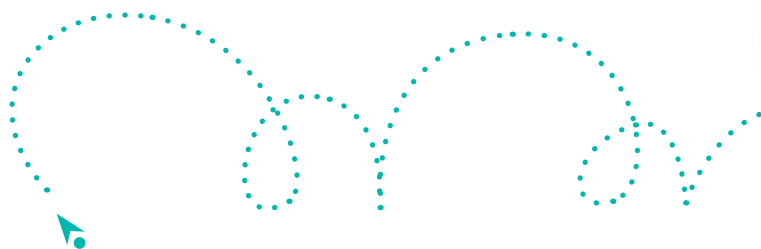
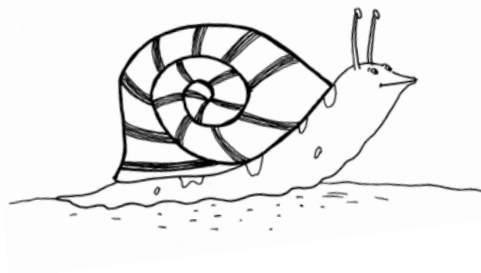
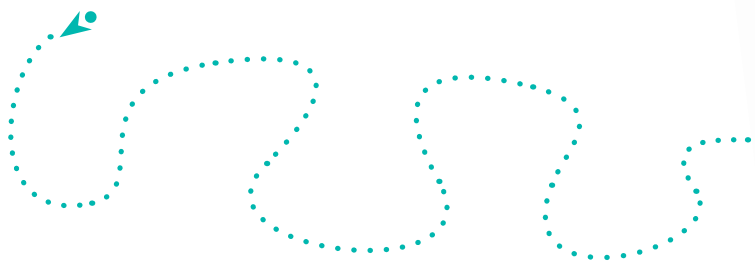
Хъанна, муълха даар деза?

Сиз дуъллуш тге дига бераша шайна дезачу дааре.



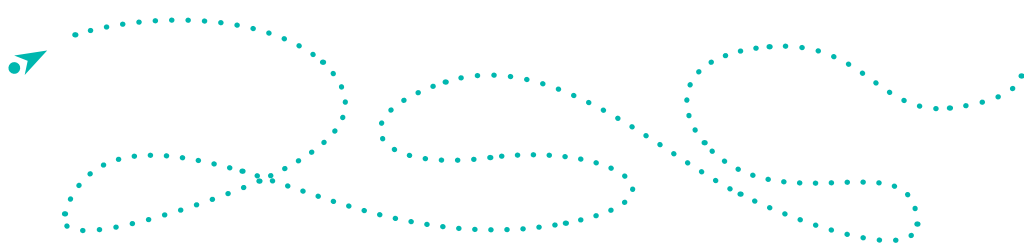
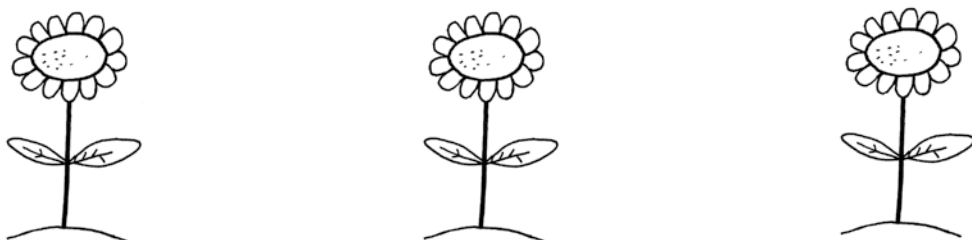
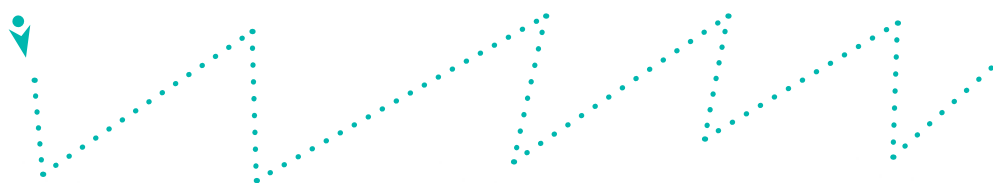
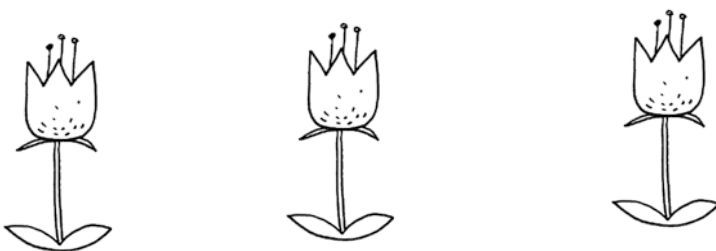
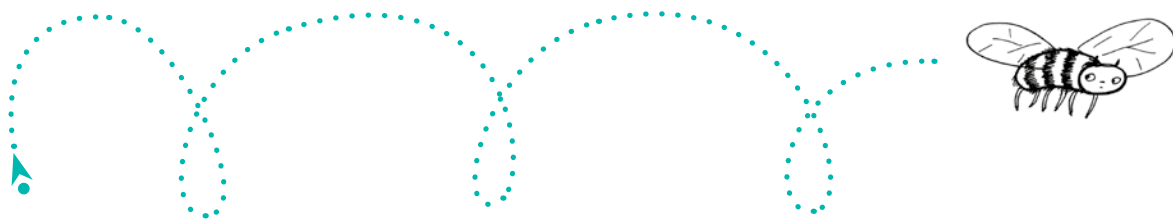
გაყოლო კალამი წყვეტილ ხაზებს:

Юкь-юкья соьцу сизан тлехула кълама хьакха.



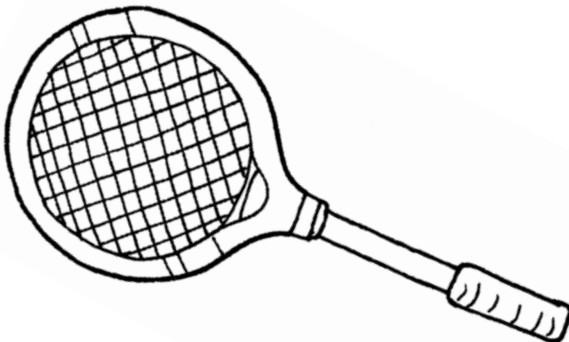
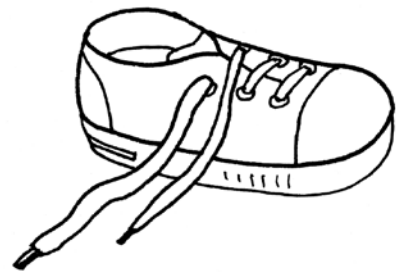
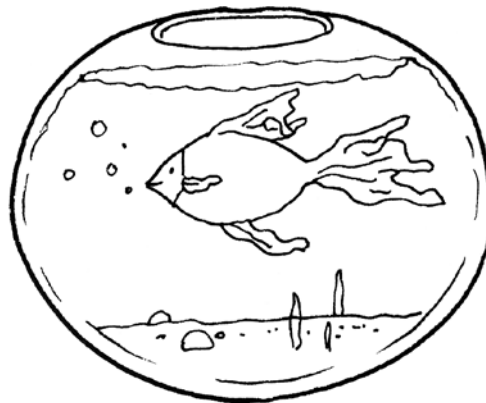
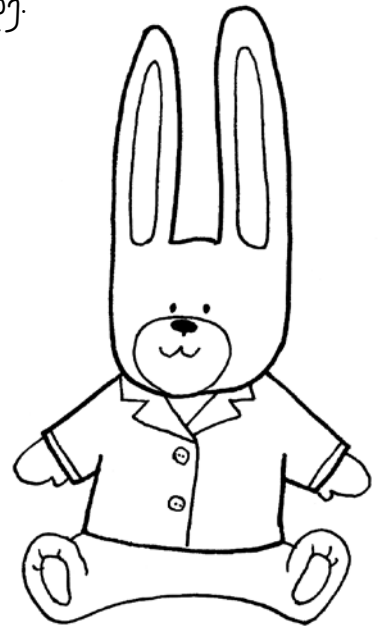
კახალე კალაძე წყვეტილ ხაზებს:

Юкь-юкья соьцу сизан тлехула кълама хьакха.



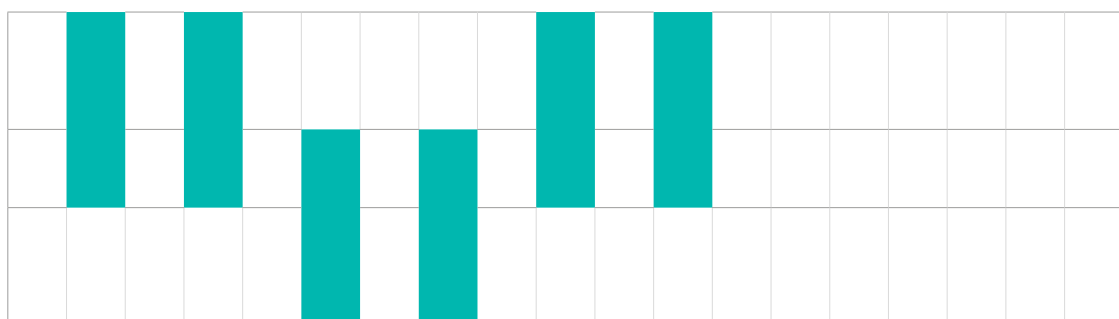
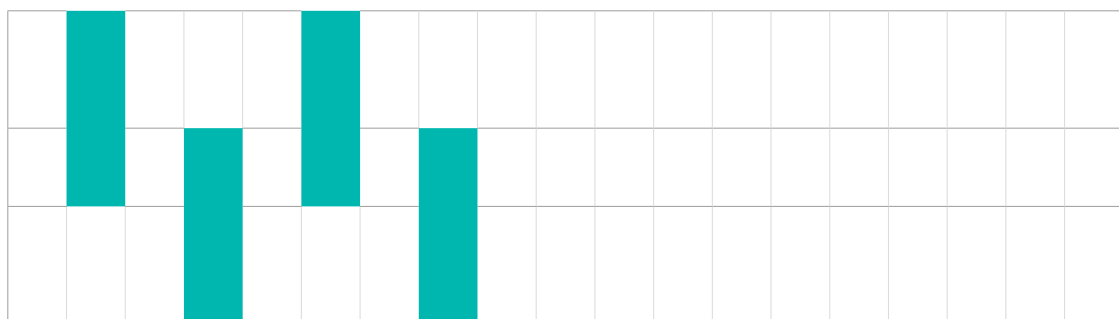
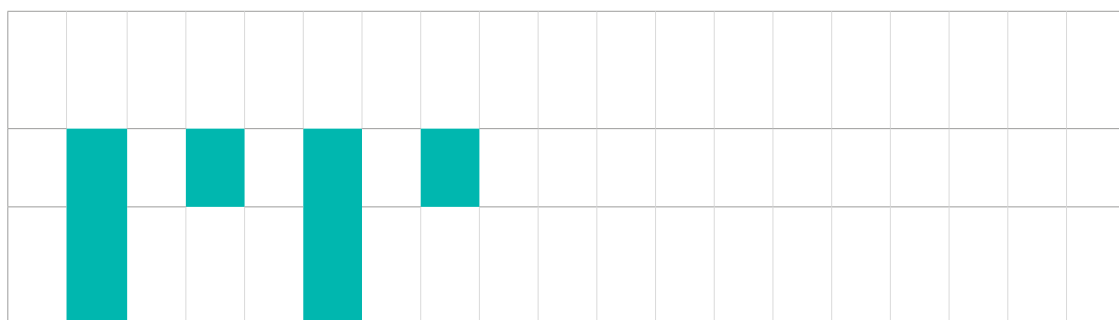
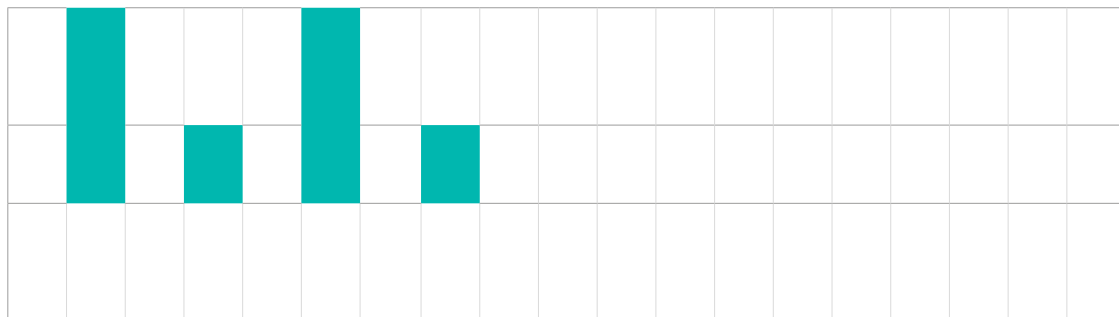
გააფურცლეთ ნახატიები ისე, რომ კონტურებს არ გარასცდეთ.
ღახატი შენი საყვარელი სათამაშოები:

Басар хъакха суърташн контуран
дехъа а ца доккхуш. Хъайна
дукхаезачу ловзарган сурт дилла.



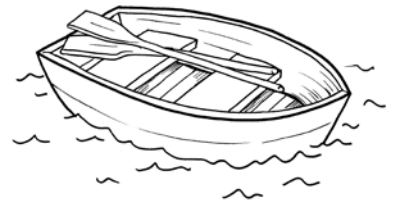
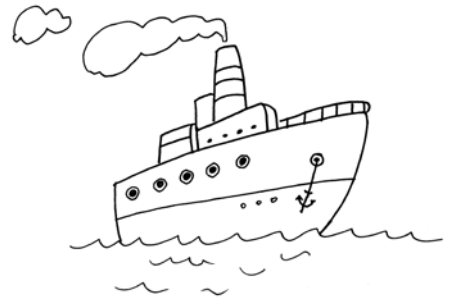
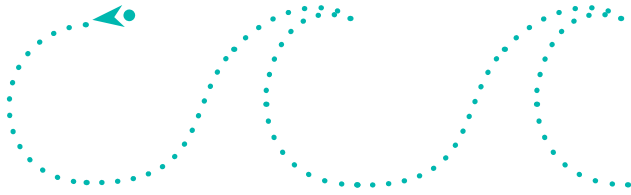
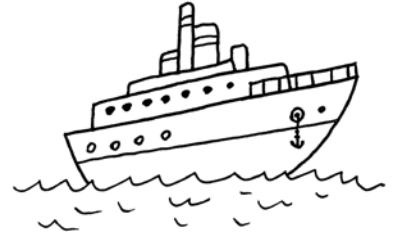
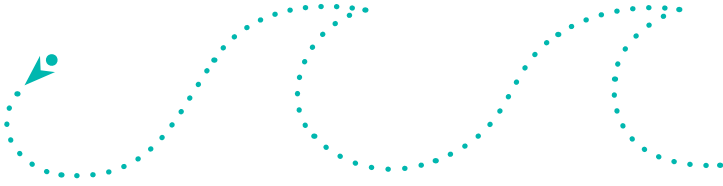
დასწრული უჭრების გაფრარება ნიძუძის მიხედვით:

Гойтинчу кепар клеткашна басар хьакхуш, чекхбаккха болх.



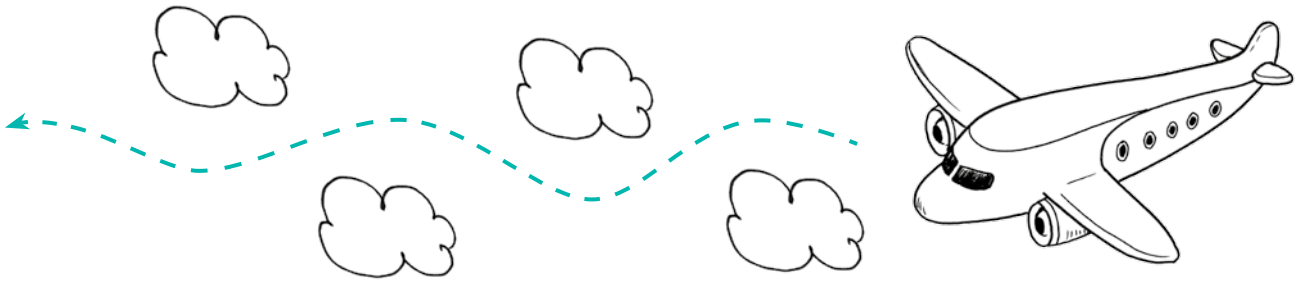
რახაცე ცალლები რა გააფურაღე გეშეხი:

Сурт дилла тулеша, басар хьакха.



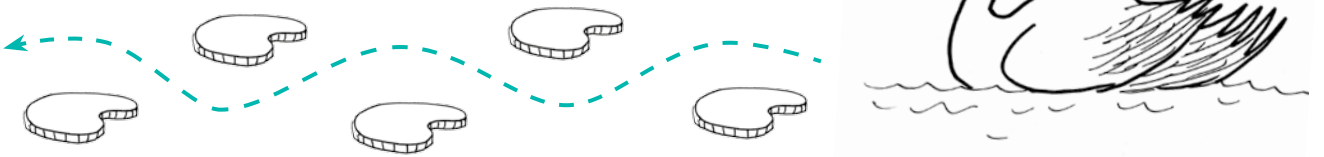
გააცანე თვითმფრინავი ღრუბლებს შორის:

Мархаша юккѣехола чекхдаккха кема.



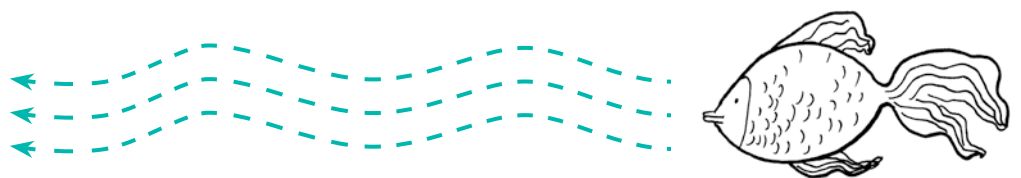
გააცანე გელი ფოთლებს შორის:

Чекхяккха гургаз глаш юккѣехула.



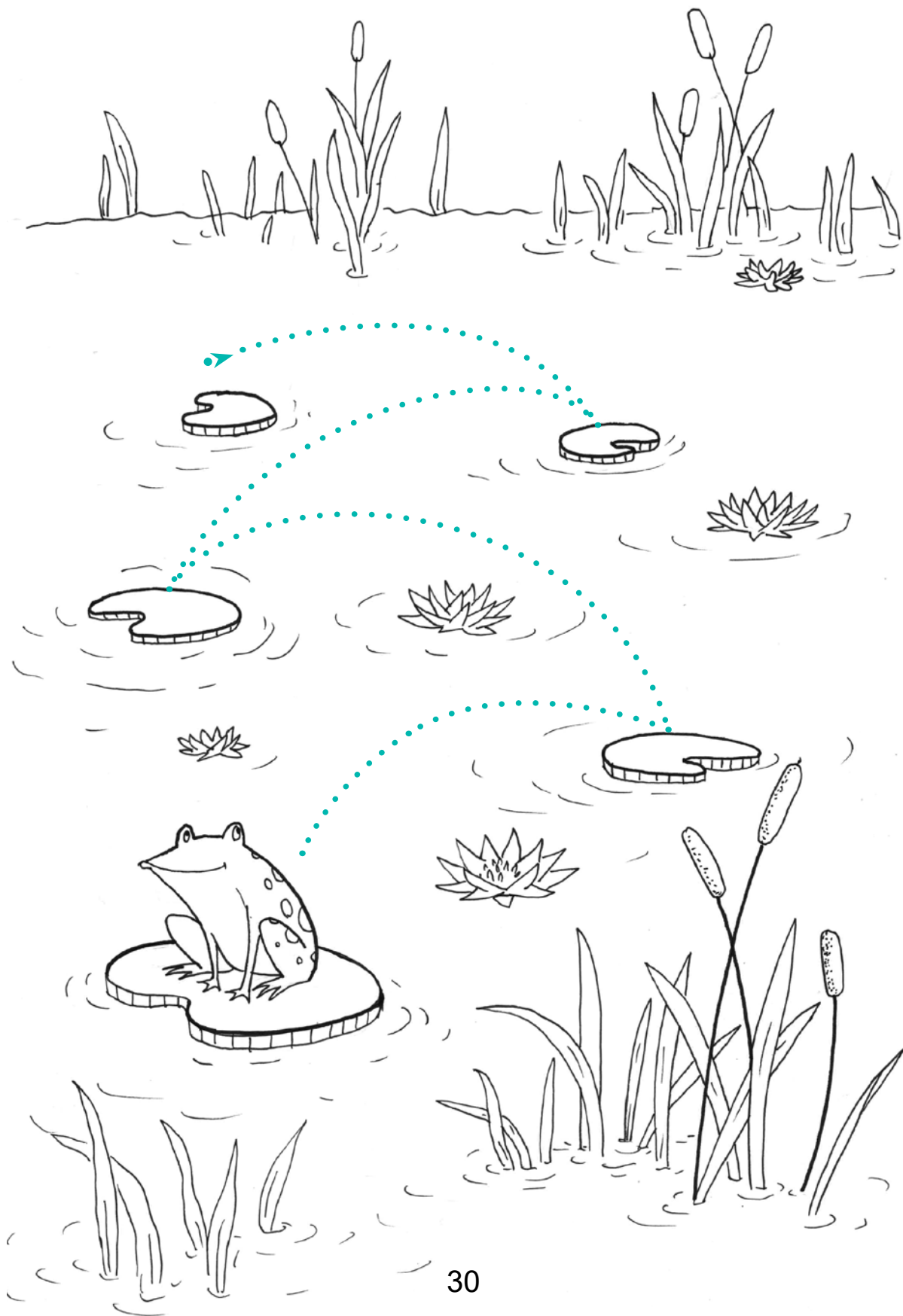
შიყვანე თევზი ნყარძვენარესთან:

Хин бецашта тіе биг члара.



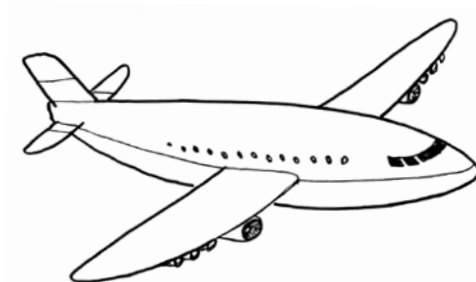
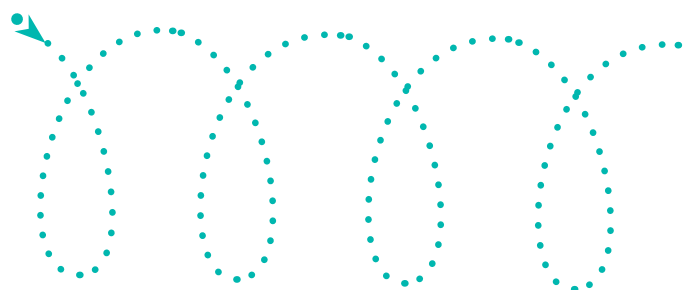
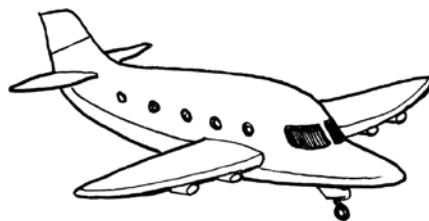
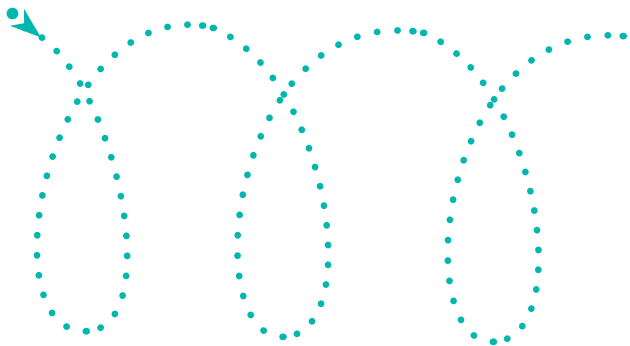
გააყოლე კალამი წყვეტილ ხაზებს და გააფურცლე ნახატი:

Юкъ-юкъа соьцу сизан тѣхула кълама хъакха, къарзаде сурт.



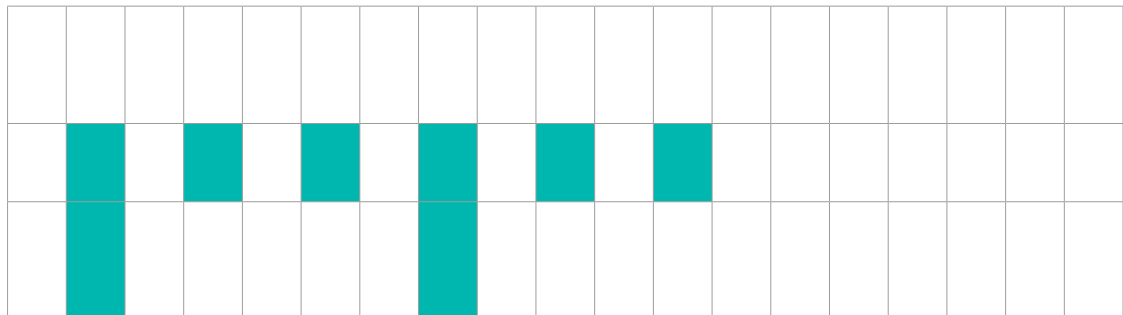
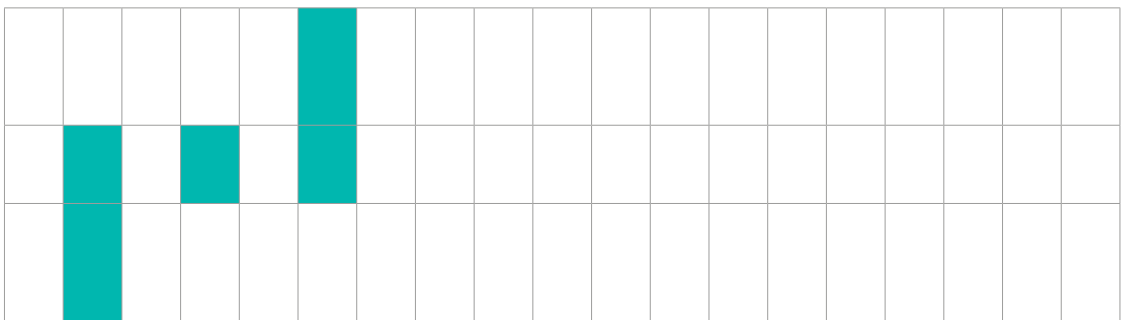
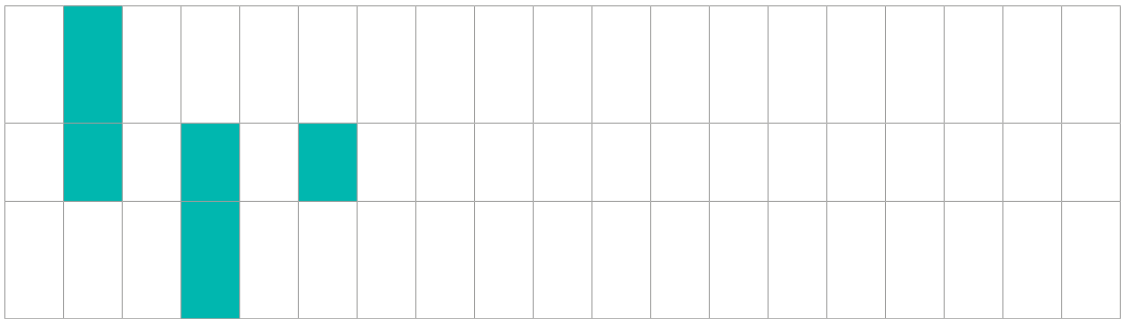
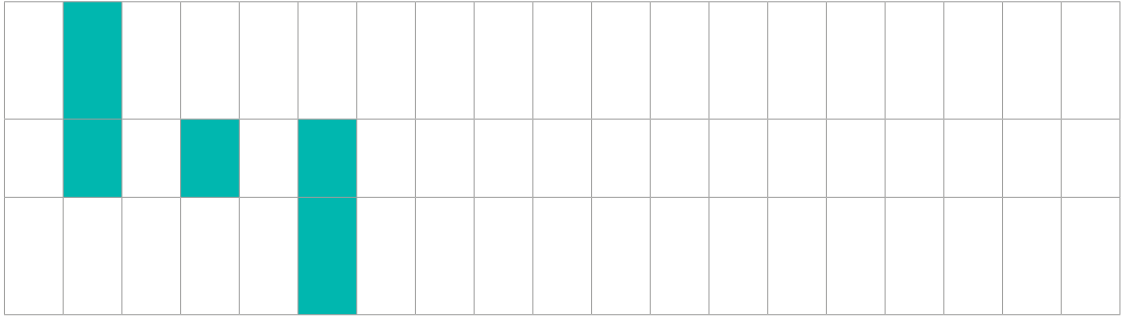
გაყოლოე კალამი წყვეტილ ხაზებს:

Юкь-юкья соьцу сизан тлехула кълама хьакха.



დასწრული უჭრების გაფერვაება ნიშნის მიხედვით:

Гойтинчу кепар клеткашна басар хьакхуш, чекхбаккха болх.



მოვეგალოთ საოლისათვის!

Школана кечам бар

ადრეულ ასაკში ბავშვის სწავლების ხელშეწყობა მომავალში მის პიროვნებად ჩამოყალიბებისა და ინტელექტუალური, ფიზიკური, სოციალური და ემოციური მდგომარეობის ფორმირების აუცილებელი პირობაა.

„ეროვნული სასწავლო გეგმებისა და შეფასების ცენტრისა“ და „საქართველოს განათლებისა და მეცნიერების სამინისტროს“ მიერ „გაეროს ბავშვთა ფონდის“ მხარდაჭერით შემუშავებულია „ადრეულ ასაკში სწავლისა და განვითარების სტანდარტები“, სადაც მოცემულია ინფორმაცია იმის შესახებ, განვითარების რა დონეს უნდა აღწევდეს ბავშვი დაბადებიდან სკოლაში წასვლამდე, რა უნარ-ჩვევებსა და ცოდნას უნდა ფლობდეს იგი. სტანდარტებში ჩამოყალიბებულია ბავშვის განვითარების მაჩვენებლები კონკრეტულ ასაკთან მიმართებაში და მოცემულია სასურველი მოლოდინი და შედეგები, რომელთა მიღწევა შესაძლებელია მშობლების, მეურვეებისა და მასწავლებლების ერთიანი ძალისხმევით.

წიგნების სერია „საბავშვო ბაღში“ შექმნილია სწორედ „ადრეულ ასაკში სწავლისა და განვითარების სტანდარტების“ მიხედვით. სერიაში თემების მრავალფეროვნება სკოლამდელ ასაკში ზოგადი ცოდნის ამაღლებას ემსახურება, მრავალფეროვანი საგარეო სფეროები კი აზროვნებისა და მოტორიკის განვითარებას უწყობს ხელს.

წიგნების სერია დაეხმარება პედაგოგებსა და მშობლებს, უკეთ გააცნობიერონ ბავშვის განვითარების ინდივიდუალურობა და წარმატებით მოამზადონ სკოლისათვის.

Жимчу хенахь беран хьохуш гю-накьосталла деш, цуьнан аьтто-бо адам-стогалла, тleчlaгldар, иштта тleдиллина а оьшуш ду цуьнан: интеллектуальни, физически, эмоционални, социальни кепаш горгаярца, кхиорца тlаьхьа йолчу ханна.

«Къаьмнийн дешаран паланийн а мах-хадорийн юкьо» а, Гуьржийн дешаран а Илмананан Министерствас а, ООН – ан берийн фондан» гюьнца болх бина беран бераллин хенахь, хьехаран а кхиоран а стандарташ лакха хила езар гойтуш болу хаам, муьлха кхиамаш тlехь лакхадаьлла хил деза бер ша дуьнен чохь даьлча дуьйна ишколан хан тlехачалц :говзалица, илманца, ламадар ца. Стандарташ чохь горг бина болу гайтамаш, бер кхиоран болу кхиамаш тleдиллина ду беран оьшуш йолчу хенахь, иштта ехьа гойту цара ладьглуш йолу кхачонаш. Уьш лакхаяха а, аьтто-бан йиш ю дайшна-наношна, верасапна, хьехархошна.

Тептарийн сереш «Берийн бешахь кхоьллина кху хьокьехь, хьехаран а кхиоран йолу стандарташ бераллин хенахь». Сереш чохь ехьагайтина болу чулацамаша, гlogla дика ехьагойту бераллин хенахь берийн юккьера хаараш лакхабахарца, оьшуш болу болх кхи дла бен-береа упражненеш а кхиоран ойланаш а, моторика барам боцуш лакхаякхар аьтто беш хилар. Тептарийн сереша, гlo дийр ду хьехархошна а, дайш-наношна а, тидам тlебахийтар берийн кхиамаш кхиорца ишколе доьлхучу заман чохь.



Funded
by the European Union
and the Council of Europe



EUROPEAN UNION

COUNCIL OF EUROPE



CONSEIL DE L'EUROPE

Implemented
by the Council of Europe