

4-5  
წელიდან  
4-5 შო დოლუ ბერაშ



# წელიწადის ღროებო

საბავშვო ბაღო

## ШЕРАЫ ХЕНАШ БЕРИЙН БЕШАХЬ



შექმნილია „ადრულ ასაკში სწავლისა  
და განვითარების სტანდარტის“ მიხედვით.

Йина „беран хенахь дешарца амал кхиар кепა“

# ბელინადის დროები ШЕРАЫ ХЕНАШ

## საბავშვო ბაღში БЕРИЙН БЕШАХЬ



შექმნილია „ადრეულ ასაკში სწავლისა  
და განვითარების სტანდარტის“ მიხედვით.

Йина „беран хенахь дешарца амал кхиар кепა,,



АРАХЕЦНАРГ  
СУЛАКАУРИ

Funded  
by the European Union  
and the Council of Europe



დაფინანსებულია  
ევროკავშირის და ევროპის  
საბჭოს მიერ.

COUNCIL OF EUROPE



CONSEIL DE L'EUROPE

Implemented  
by the Council of Europe

განხორციელებულია  
ევროპის საბჭოს მიერ.

Ахча дѡакхачийна  
Евросаюзас а Европан  
Совету.

Кхочушдина дан дизарг  
Европан Саюзас.

სახელმძღვანელოს ორენოვანი ვერსია შეიქმნა პროექტის – „ეროვნულ უმცირესობათა სამოქალაქო ინტეგრაცია საქართველოში და რეგიონული ან უმცირესობათა ენების ევროპული ქარტია“ – ფარგლებში, რომელიც ევროკავშირისა და ევროპის საბჭოს აღმოსავლეთ პარტნიორობის პროგრამული თანამშრომლობის ნაწილია და განკუთვნილია უსასყიდლოდ გავრცელებისათვის სკოლამდელი დანესებულებებისათვის.

Гуьржийн маттахь, нохчийн маттахь жайни верши кхоьлларан, кезига къаьмний Гуьржи мохкахь интеграций «Регионални я кезига къаьмний матташ Европан хартий» – Европан Совет малхболе декъашхо программе юкъаметтиг дѡакхехьарц дакъа, школе дахаза долу бераш шен къоман маттахь кхеташ кхиарн хIусапе проект ю.

ეს სამუშაო შეესაბამება სასწავლო მასალას, რომელიც თანხვედრაშია რეგიონული ან უმცირესობათა ენების ევროპული ქარტიის 8 (1)გ და 7(3) მუხლებთან.  
ХIаптIи гьабун буго регионални я кезига къаьмний матташ Европан хартий 8(1)в ва 7(3) пунктIазда данде кколеб цIалул материалалда регион.

**წელიწადის დროები საბავშვო ბაღში**  
თინათინ კუხიანიძე

ჩეჩნურად თარგმნა **ნატა ბორჩაშვილმა**  
ილუსტრატორი **ნათია კვარაცხელია**  
დიზაინერები: **ნათია კვარაცხელია, ია მახათაძე**  
რედაქტორი **ნინო ნეკერიშვილი**  
ტექნიკური დიზაინერი **ლადო ლომსაძე**

პირველი გამოცემა, 2017  
ყველა უფლება დაცულია.

© ბაკურ სულაკაურის გამომცემლობა, 2017

შპს „ბაკურ სულაკაურის გამომცემლობა“  
დავით აღმაშენებლის 150, თბილისი 0112  
ტელ.: 291 09 54; 291 11 65

ელფოსტა: [info@sulakauri.ge](mailto:info@sulakauri.ge)

ISBN 978-9941-23-791-1

**PRESCHOOL ACTIVITY - SEASONS**

Published by Bakur Sulakauri Publishing, 2017  
Tbilisi, Georgia  
All rights reserved.  
[www.sulakauri.ge](http://www.sulakauri.ge)

**ШЕРАЫ ХЕНАШ БЕРИЙН БЕШАХЬ**  
Тинатин Кухианидзе

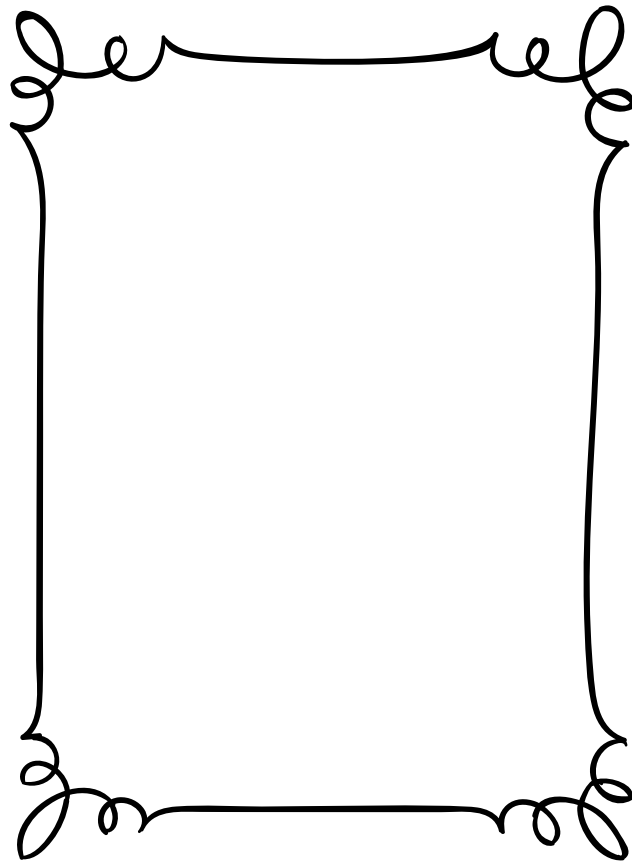
Иллюстратор Натия Кварацхелия  
Дизайнераш: Натия Кварацхелия, Ия Махатадзе  
Редактор Нино Некеришвили  
Техникан редактор Ладო Ломсадзе

Хьалхара арахецар, 2017

Ерриге бакьонаш ларъеш ю.  
Арахецнарг Бакура Сулакаури, 2017

© ООО «Арахецнарг Бакура Сулакаури»

Пр. Давида Агмашанбели, 150, Тбилиси, 1112  
тел. 291 09 54; 291 11 65  
эл. почта: [info@sulakauri.ge](mailto:info@sulakauri.ge)



ჩააკეთი შენი ფოტო

Телатаде хьайн сурт

სახელი ----- Цე

გვარი ----- Фамили

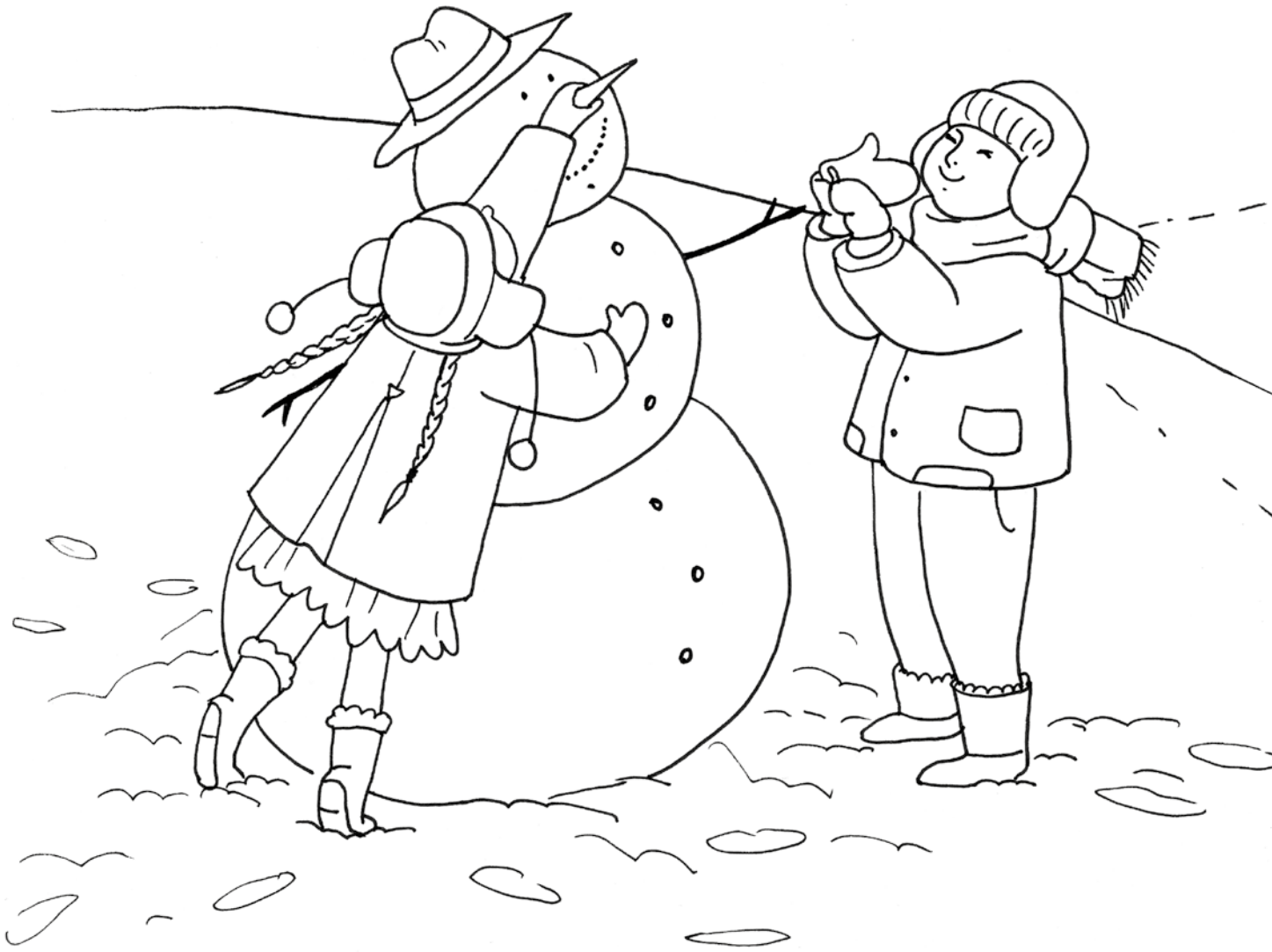
ვათქმარე

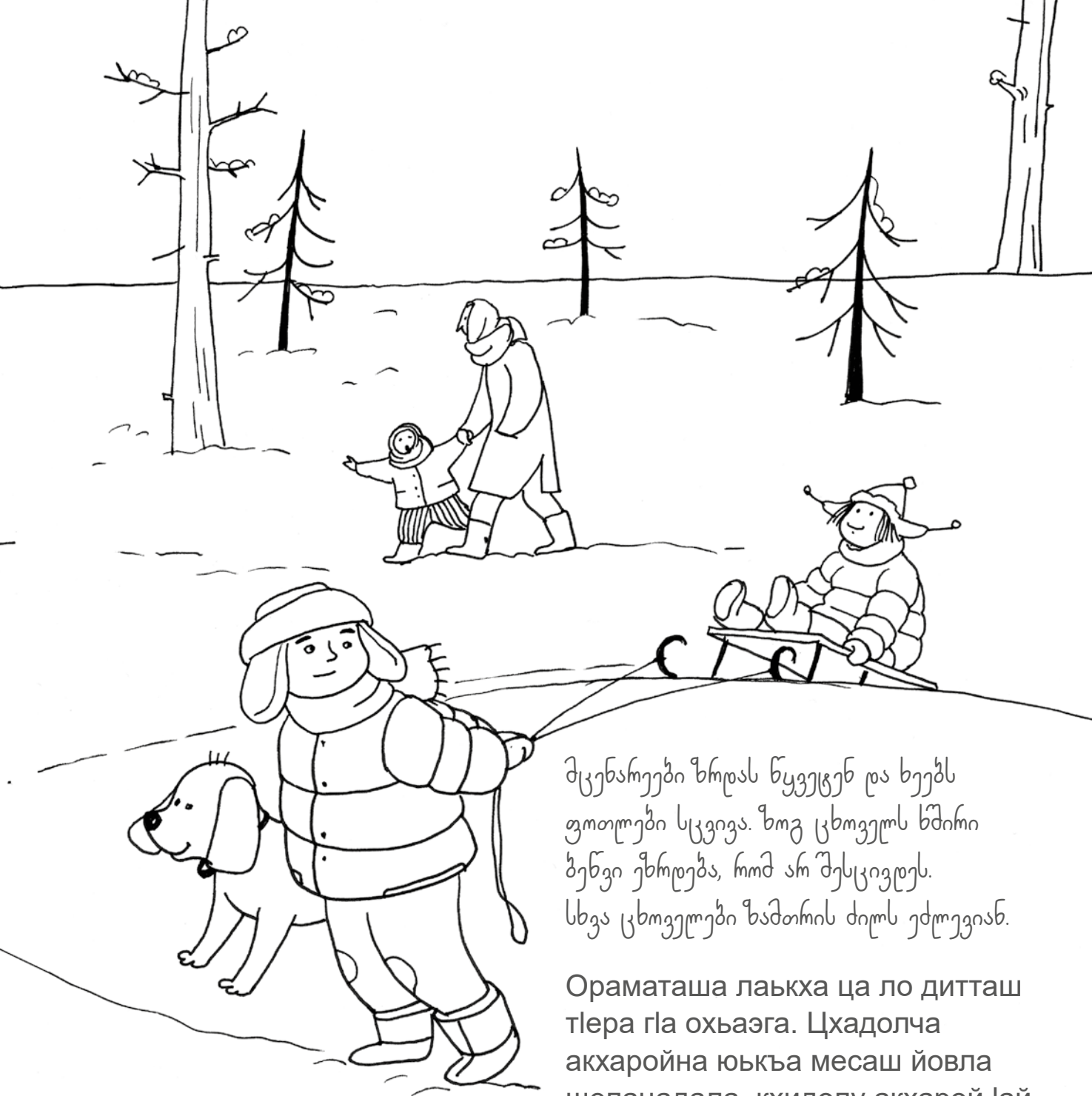
Къарзаде

# ზამთარი LA

ზამთარი წლის ყველაზე ცივი დროა. ტყეები მოკლეა და არც ბნელდება. ბევრ ქვეყანაში თოვლიც არ ყინვას.

la шерана угаре шийла хан ю. Денош доца ду, сиха Iаржло. Дуккхачу махкахь ло а flora а ю.





მცენარეები ზირას წყვეტენ და ხეებს ფოთლები სცვივა. ზოგ ცხოველს ხშირი ბუნვი ეზრდება, რომ არ შესცივდეს. სხვა ცხოველები ზამთრის ძილს ეძლევიან.

Ораматаша лаякха ца ло дитташ тѳера га охѳаэга. Цхадолча акхаройна юѳкѳа месаш ѳовла шѳѳацадала, кхидолу акхарой лай набѳеш локха.

ალაღიანები თბილად იცვამენ და ღროს უმავასად შენობაში ატარებენ.

Адмаша ѳовха тѳе хлума юха наха дукх хан чохла ѳокха.

# ԵՄՅՈՒՆ

սպեցնեց իմ համալիրը:

# ШИЪ

Карадейта шологла кара



# თავსაჭები

რომელი გზით მივა შეგობანთან? გააცოქე ფანქარი:

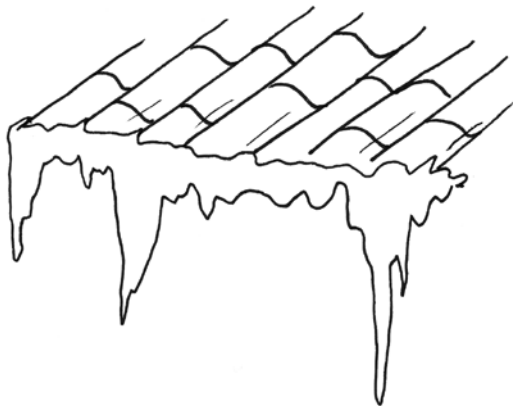
## ХІЕТАЛ-МЕТАЛ

Муълхаца некъаца гурву доттагivolчу?  
Хъакха къолам.

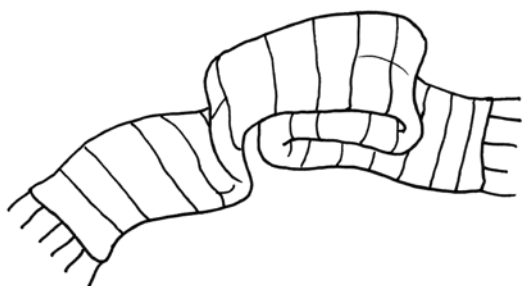




ცარიელ უჯრებში ჩასახე ნივთები, რომლებიც ზამთარს მოვკვამნებს:



Йесачу клеткичу дилла сурт лай дагадойтуш:





კაფურაღე

# გაგაფხული

Къарзаде

# БІАЬСТЕ

ღღე იძაცებს რა თანრათან თბება. ხეებზე კვირუცები ჩხრება. მცენარეები კვლავ ზრდას იწყებენ რა ყვავიან.

Де діахало, гіла йохлуш ю. Дитташна гучудолу члєыг. Ораматаш хьала иовла, заза доккху



ფრინველები თბილი  
ქვეყნიდან ბრუნდებიან,  
ბუდეებს იშენებენ და  
კვირცებს დებენ.

Олхазарш ду ціа оьхша,  
шайн бенош беш а, царна  
чохь шайна хіоаш деш.

ცხოველები წყვილოებიან და შვილებს აჩენენ.  
აღამიანები თბილ ამინდში სულ უფრო  
ხანგრძლივად გაჩეთ ყოფნას ამჯობინებენ.

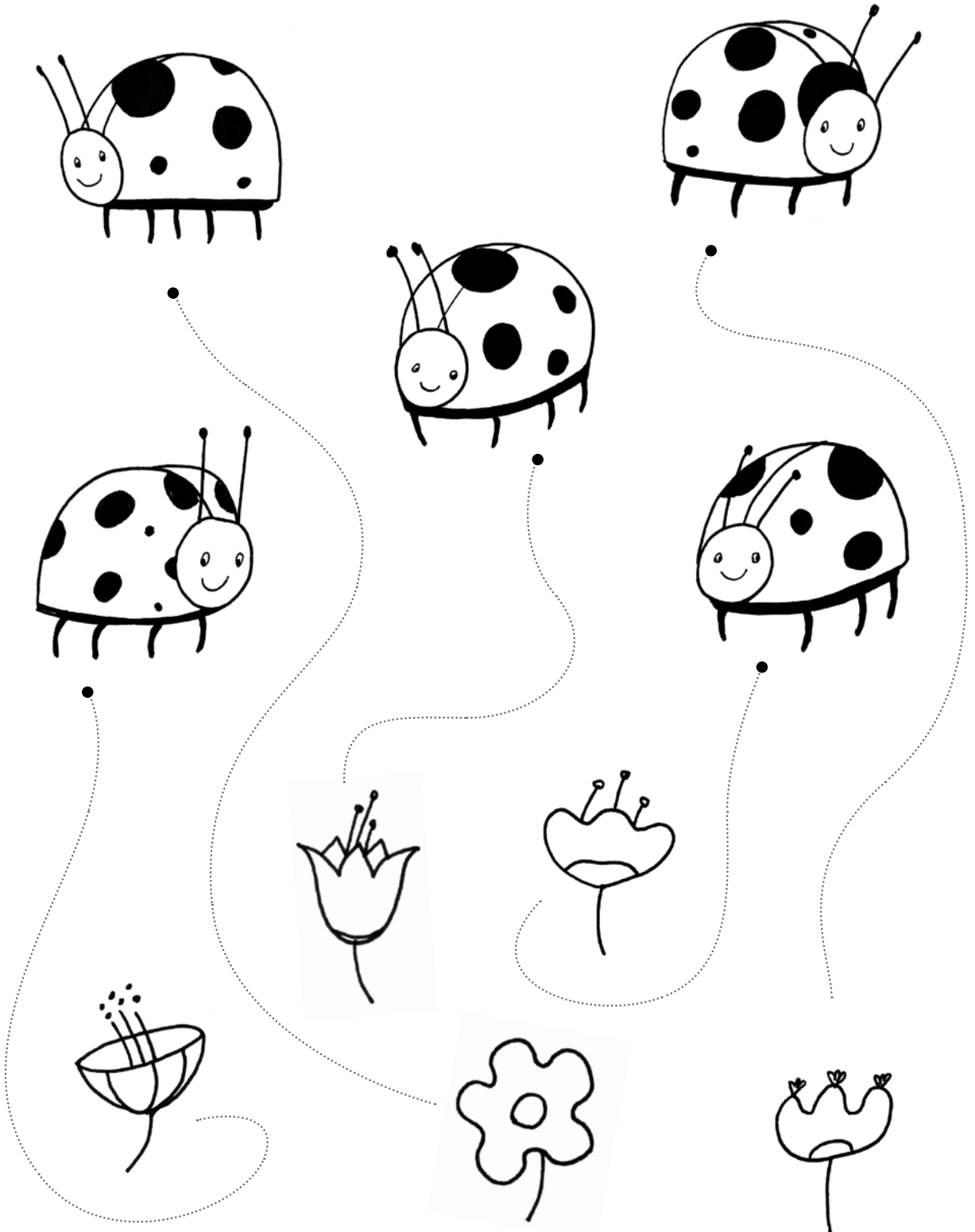


Акхароша лоху шай ога,  
шайна клорнеш йаха цара.  
Йовхачу хсыахь адамаша  
дукха хьолахь арахь,  
цѐначу хлаваэхь Ia.

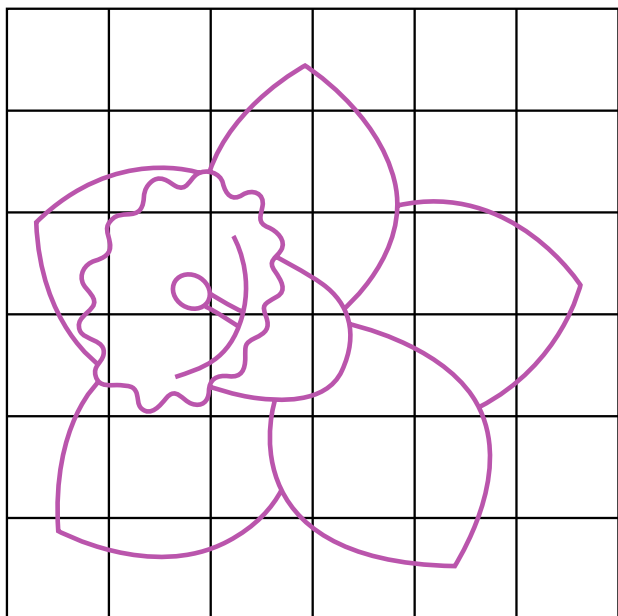


ამოვნიხე ხოჭოებს თავიანთი ყვავილები:

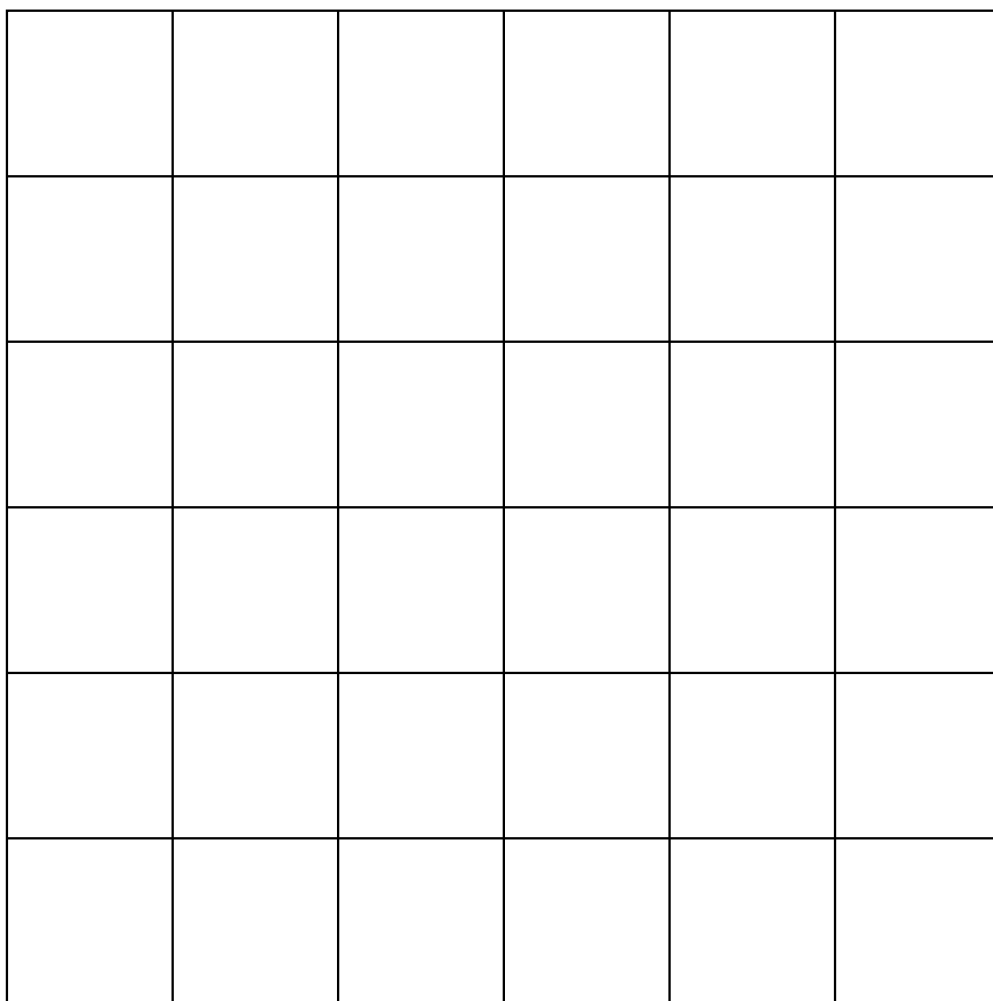
По де чхьовригашна шайн зезагаш схьалаха:



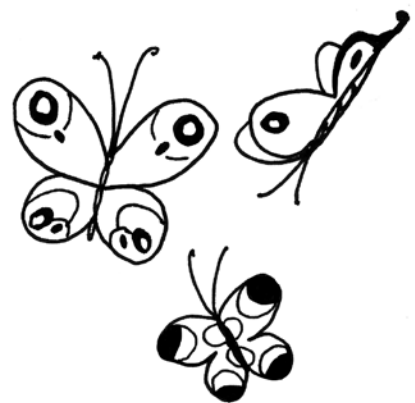
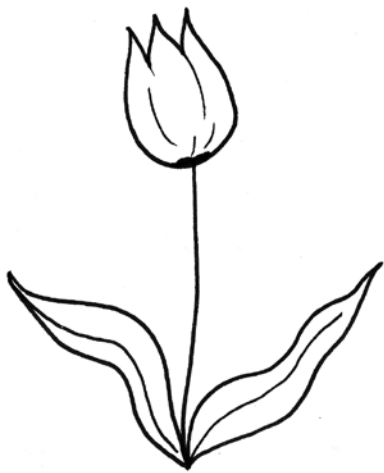
ცარიელ უჯრებში გადახატე ყვავილი:



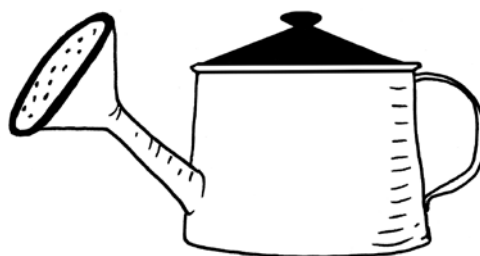
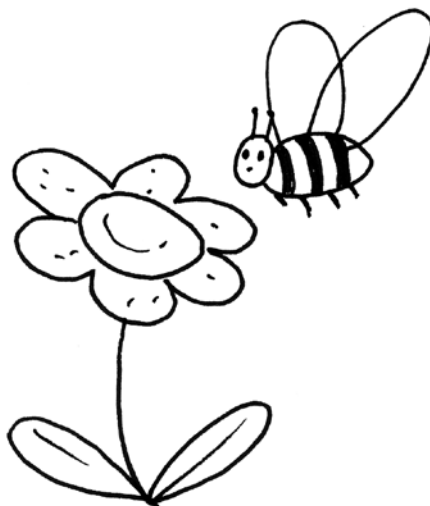
Йесачу клеткаш  
чу дилла зезаг:



ცარიელ უჯრებში ჩახაყე ნივთები, რომლებიც გაზაფხულს მოგაკონებს:



Йесачу клеткаш чу бляьсте дагайоуйтуш сурташ дахка.



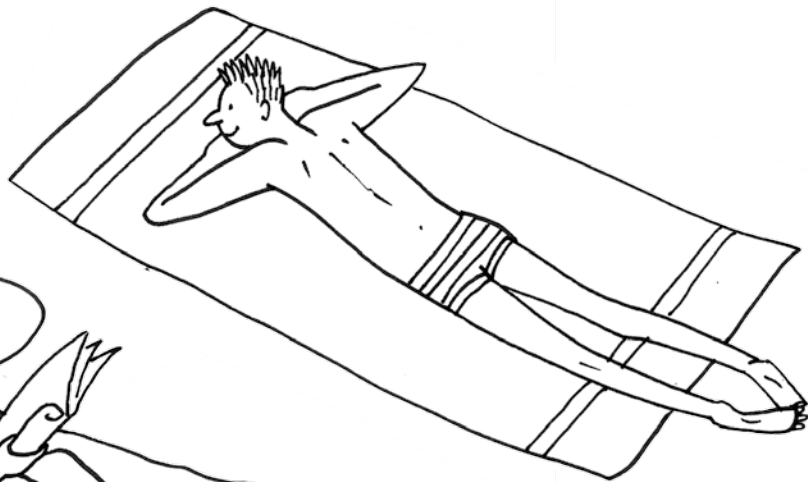
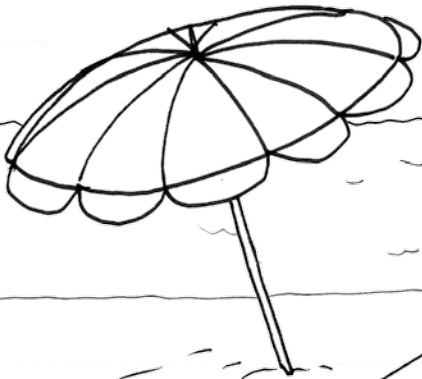


გააფურსაძე

# ზაფხული

Къарзаде

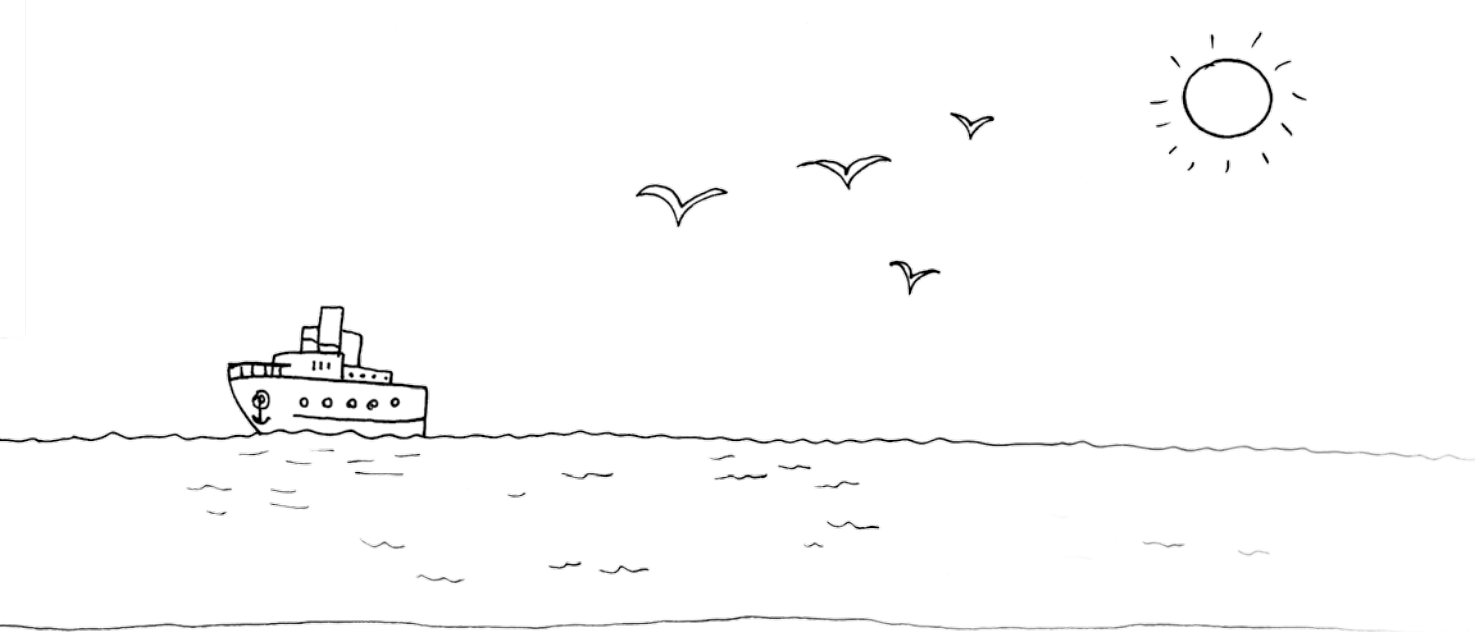
# АЪХКЕ



ზაფხული წლის ყველაზე თბილი დროა.  
ღრუები გრძელთა და გვიანობამდე არ  
ბნელობს. ყველაფერი კარგად ხარობს.

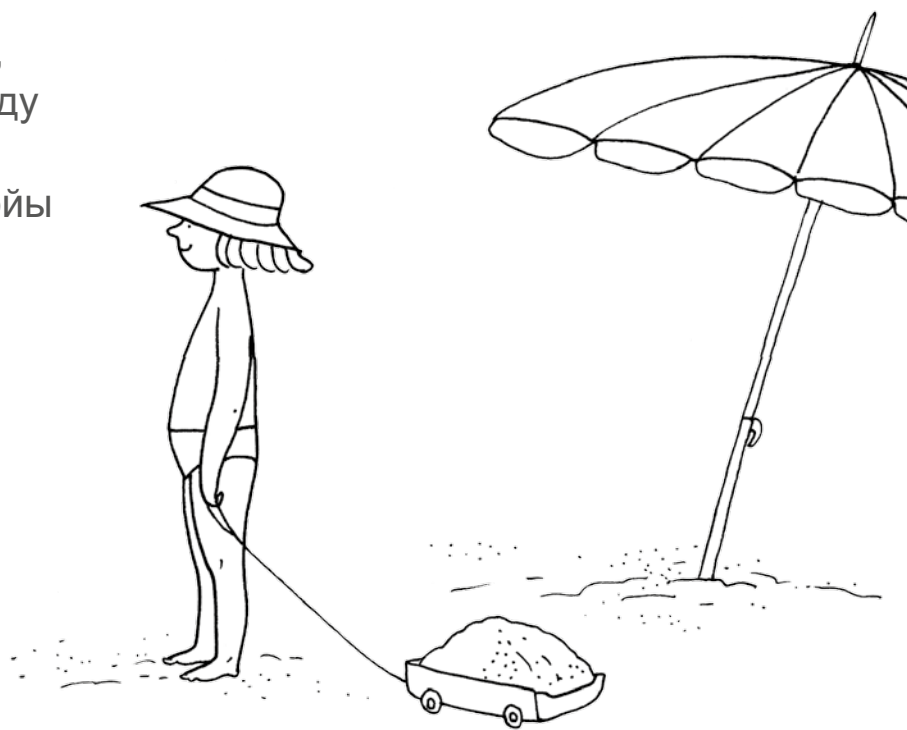
Аъхе угаре а йовха хан ю шарахв.

Денош деха ду, лаърж ца ло хеѳахь массо хлума дика йолу.



ყვავილები ყვავის, ხეებზე ხილი მწიფდება, მინდვრად კი –  
მარცვლოელი. ცხოველებსა და ფრინველებს აუარებელი საკვები აქვთ.

Зезагаш ду тѐдовлуш,  
диттнаш тѐхь кхуьуш ду  
стоьлиаш, аренашках  
кхуьуьш ду кѐа. Акхаройы  
а олхазарийн а ялта  
тоьал ду.



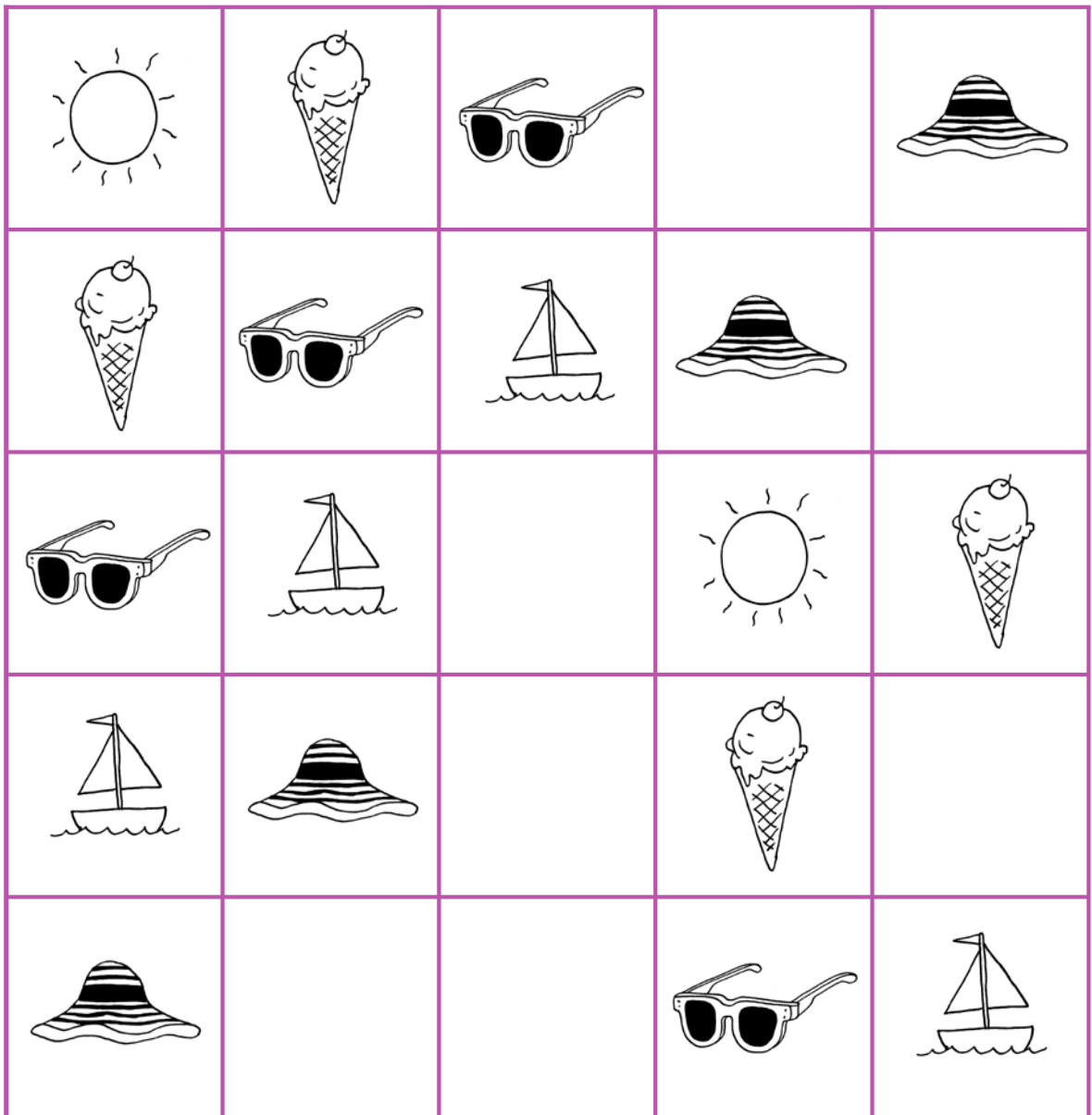
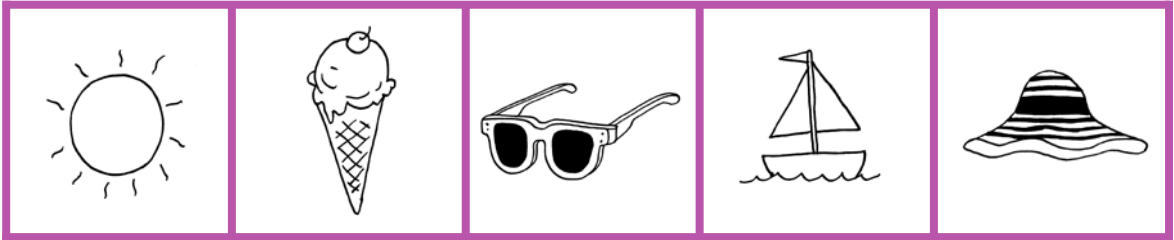
არამიანები ღრმის უბეჯეს ნაწილს ვარეთ აცარებენ  
და შხის სხივებით ცეებზიან. ბევრი მათგანი  
რასასვენებლად ზღვაზე მიემგზავრება.

Адамаша дукхох йолу хаы арахь йокху.  
Маьлхан зѐнарашах ѐбаш, дукхах  
белу нах хѐрдан тѐ садоѐа боьлху.



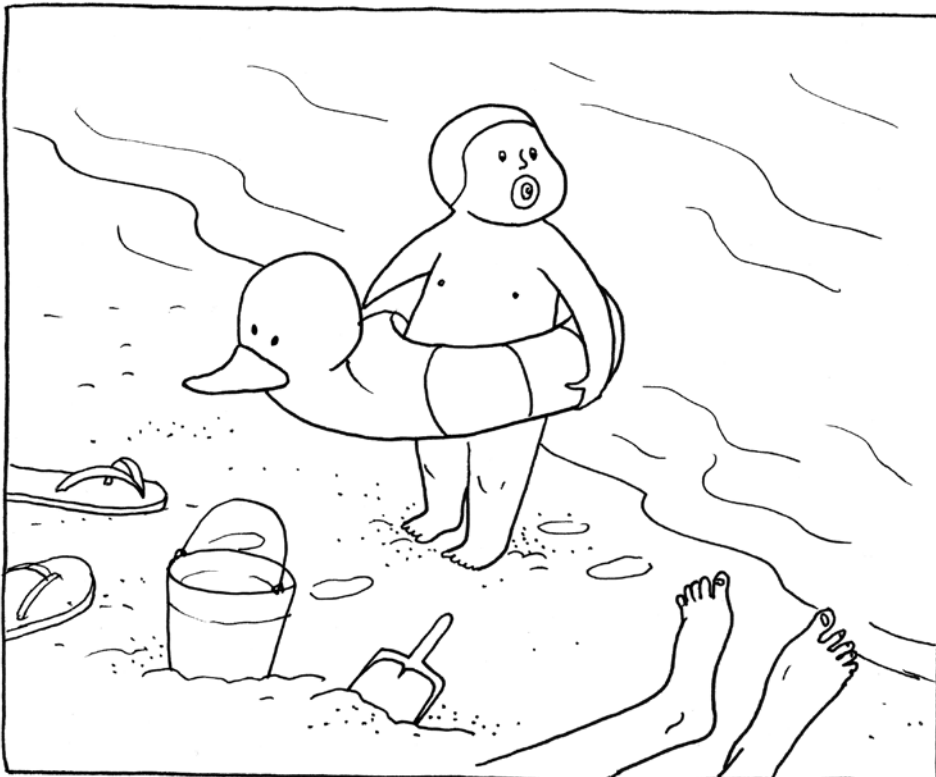
დაავიწყდით მიძღვევრობას და ცარიელ უჯრებში ჩახატე გამოცოვებული ნახატი:

Тидам а бе, йисан йолу клеткаш чу сурт дилла:



რომელ ნასაცხეა ზაფხული? გააფურსაძე:

Муылха сурта тлехь аьхке ю?

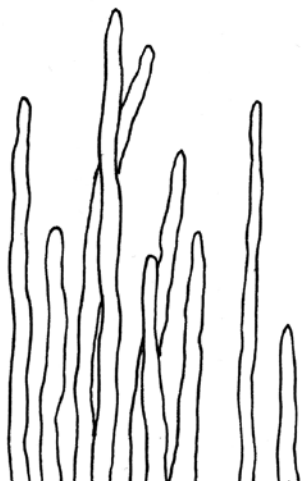
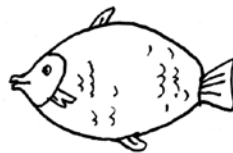
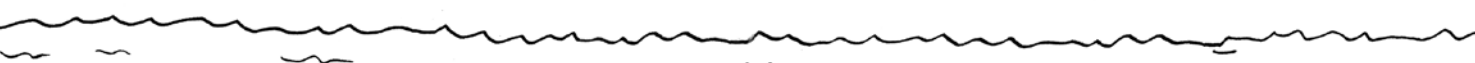


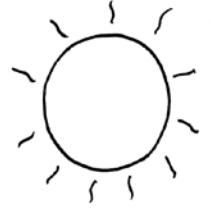
ზღვა

დახატე მეტი თევზი ზღვაში:

ХІОРДА

Дилла хіорда чохь дуккхаъ чіерий суьрт.







კაფურაღე

Къарзде

შამღამა

ГУЙРЕ

ღღეები თანრათან მოკლღეზა რა სულ უფრო ცივა.  
 მკენარეები არან ყვავიან, ფოთღეები კი ნელ-ნელა ცვიან.  
 ხეებსა რა ბუჩქებსე უხვარაა ხილი რა კენკრა.

Денош дацлуш ду, шелалуш ю. Те йолуш йолу  
 хIуманаш дегI доккхчуьра сецца. Паш жим-жима охьа  
 эга. Дитташа а коьллаш а тIехь шорта даар ду.



ბევრი ცხოველი ზამთრისთვის საჩიხს იძიებს.  
 ასევე იქცევიან სოფლარ ადამიანები. ზოგი  
 ფრინველი თბილ ქვეყნებში მიფრინავს.

Дукхox йолу акхарoшa ланaы  
 дaъар лaмaшдo. Иштa дo  
 йертaшкaрa бaхaрхoшa.  
 Цхaдoлу олхaзaрш дoвхoчy  
 мaхкa дlадоьлхy.

ყანებთან მოსავალი  
 აღებულია, მინა მოხულია.

Аренaшкaрa ялтa  
 чудeрзиyа. Арeыaш  
 aъхyа.





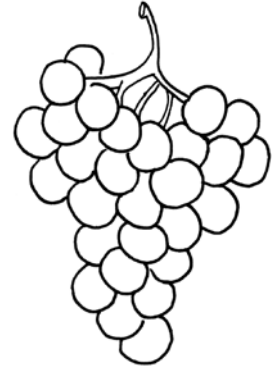
რომელი სასაწყვეთი შემორგობა? შემხახე:

Муылхачу суьртана тлехь гойтаыа ю гуьйре, гуо бай билгала даккха сурт:



ცანიელო უჯრებში ჩასაცე ნივთები, რომლებიც შემორგომას მოვაკონებს:

Йесачу клеткаш чу дилла гуйре дагайоуйтуш долу сурт дилла:

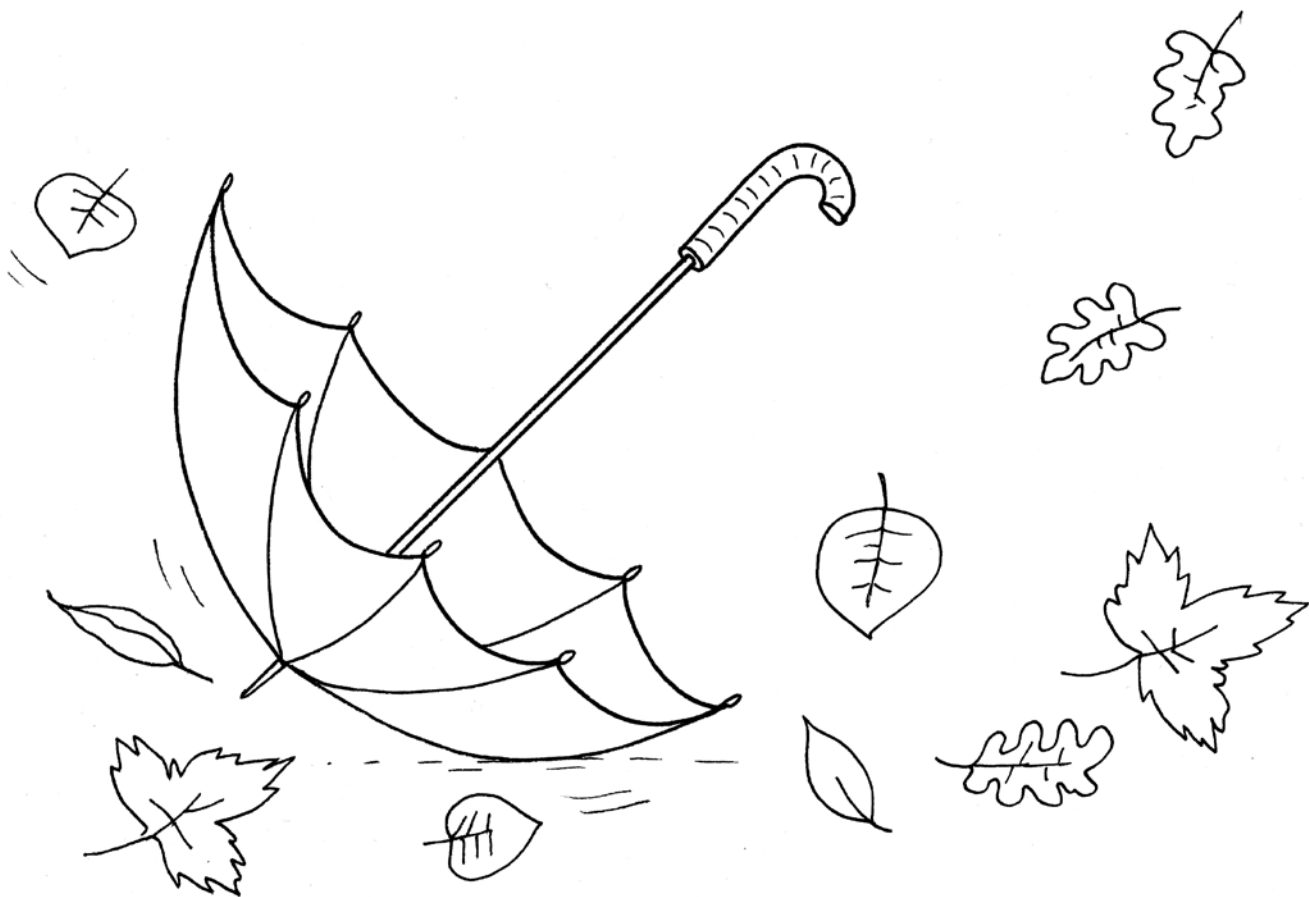


# ფოთლები

დახატე შენი ფოთოლი:

# ГІАШ

Дуккху гІаш дахка:





# ՈՅՄՅԵ 1 ՄԵՍԼՈՒՄ

Եղուններին հոմեղո ըհոս սժ Եսեպցեյ?

## ՇՄԻԱ ԳԱԼԱՏ ԿԱՐԿԱԸ

Շարան մուլխա հալս յո իլոկկա սըրտա ղե?



# ოპოპე 2 შუბოთა

ნელონარის როდელი რჩოთ ამ ნახაჯე?



## ში გალატ კარაჟე

შარან მუჟლხა ხან იო ზლოკხა სურთა ტე?

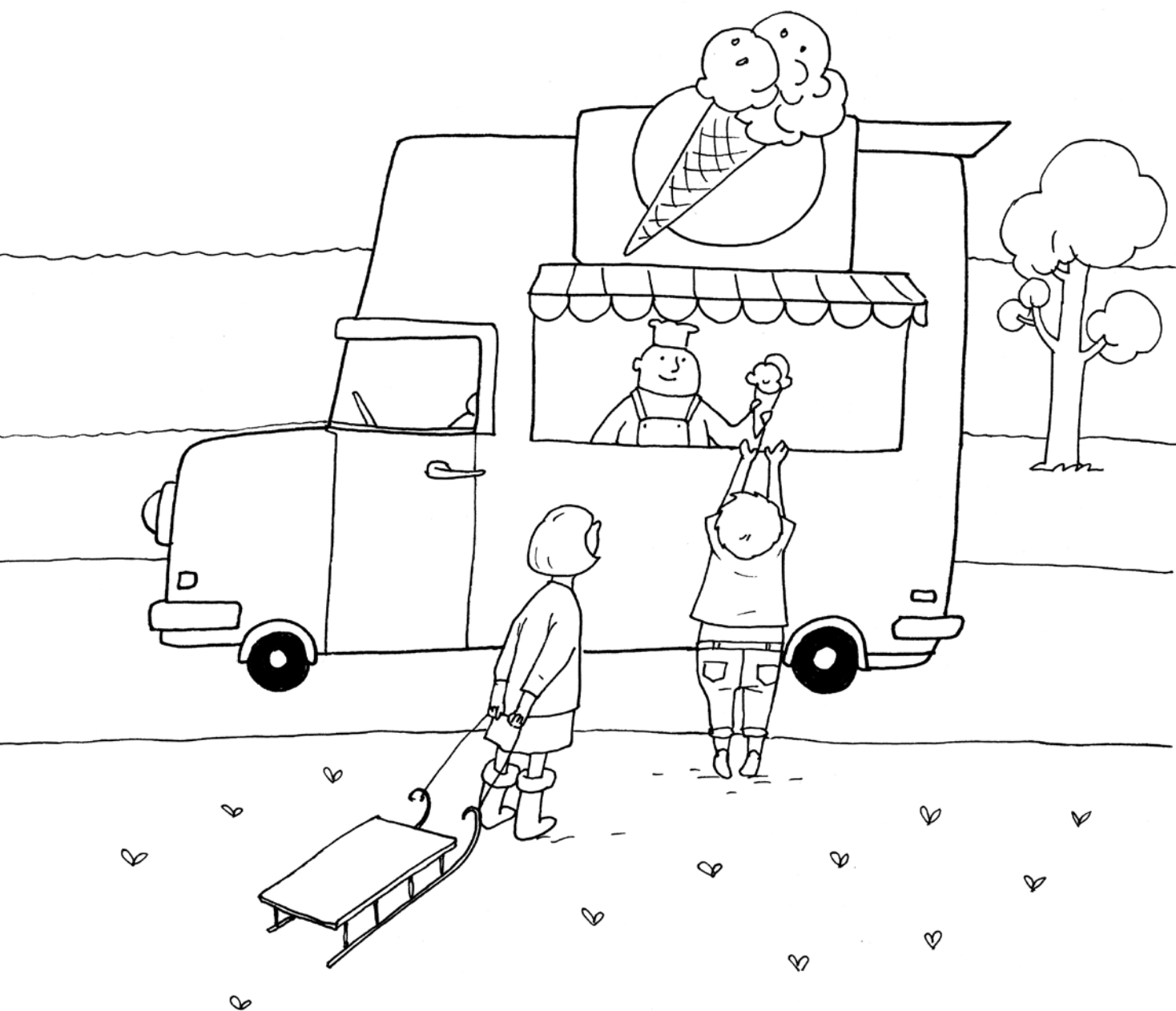


# იკოპე 2 შუბლმა

ნელინარის რძელი რჩოა ამ ნახაჯზე? იკოპე 2 შუბლმა:

## ში გალატ კარადე

შარან მუაღა ხაი იო ხოკხა სურტა ტიე? ში გალატ კარადე



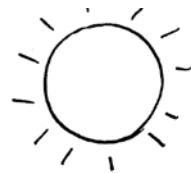
# ՈՅՄՅԵ 3 ՊԱՅԵՐԹԱՅ

Եղևոնարոն հոռոյլով ըրհոս սժ Եսեպցեյ? ՈՅՄԵՅ 3 ՊԵՅԵՐԹԱՅ:

## ԿՒՑՈ ԳԱԼԱՏ ԿԱՐԱԴԵ

Շարան մուլխա հաՅ յո իլոկկա սըրտա ԿԵ?

Կհո Գալատ Կարադե:





დახატე შენი საყვარელი ნელინარის რჩოთ:

Сурт дилла хъайы уггара дукха езаша йолу

шерана хеѳа:

# მოვევალთ საოლისათვის!

## Школана кечам бар

ადრეულ ასაკში ბავშვის სწავლების ხელშეწყობა მომავალში მის პიროვნებად ჩამოყალიბებისა და ინტელექტუალური, ფიზიკური, სოციალური და ემოციური მდგომარეობის ფორმირების აუცილებელი პირობაა.

„ეროვნული სასწავლო გეგმებისა და შეფასების ცენტრისა“ და „საქართველოს განათლებისა და მეცნიერების სამინისტროს“ მიერ „გაეროს ბავშვთა ფონდის“ მხარდაჭერით შემუშავებულია „ადრეულ ასაკში სწავლისა და განვითარების სტანდარტები“, სადაც მოცემულია ინფორმაცია იმის შესახებ, განვითარების რა დონეს უნდა აღწევდეს ბავშვი დაბადებიდან სკოლაში წასვლამდე, რა უნარ-ჩვევებსა და ცოდნას უნდა ფლობდეს იგი. სტანდარტებში ჩამოყალიბებულია ბავშვის განვითარების მაჩვენებლები კონკრეტულ ასაკთან მიმართებაში და მოცემულია სასურველი მოლოდინი და შედეგები, რომელთა მიღწევა შესაძლებელია მშობლების, მეურვეებისა და მასწავლებლების ერთიანი ძალისხმევით.

ნიგნების სერია „საბავშვო ბაღში“ შექმნილია სწორედ „ადრეულ ასაკში სწავლისა და განვითარების სტანდარტების“ მიხედვით. სერიაში თემების მრავალფეროვნება სკოლამდელ ასაკში ზოგადი ცოდნის ამალგებას ემსახურება, მრავალფეროვანი საგარეოშოები კი აზროვნებისა და მოტორიკის განვითარებას უწყობს ხელს.

ნიგნების სერია დაეხმარება პედაგოგებსა და მშობლებს, უკეთ გააცნობიერონ ბავშვის განვითარების ინდივიდუალურობა და წარმატებით მოამზადონ სკოლისათვის.

Жимчу хенахь беран хьохуш Ҡо-накьосталла деш, цуьнан аьтто-бо адам-стогалла, тӀечӀагӀдар, иштта тӀедиллина а оьшуш ду цуьнан: интеллектуални, физически, эмоционални, социални кепаш горґаярца, кхиорца тӀаьхьа йолчу ханна.

«Къаьмнийн дешаран паланийн а мах-хадорийн юкьо» а, Гуьржийн дешаран а илмананан Министерствас» а, ООН –ан берийн фондан» Ҡоьнца болх бина беран бераллин хенахь, хьехаран а кхиоран а стандарташ лакха хила езар гойтуш болу хаам, муьлха кхиамаш тӀехь лакхадаьлла хил деза бер ша дуьнен чохь даьлча дуьйна ишколан хан тӀекхачалц : говзаллица, илманца, ламадар ца. Стандарташ чохь горґ бина болу гайтамаш, бер кхиоран болу кхиамаш тӀедиллина ду беран оьшуш йолчу хенахь, иштта сьа гойту цара ладоьгӀуш йолу кхачонаш. Уьш лакхаяха а, аьтто-бан йиш ю дайшна-наношна, верасашна, хьехархошна.

Тептарийн сереш «Берийн бешахь кхоьल्लीна кху хьокьехь, хьехаран а кхиоран йолу стандарташ бераллин хенахь». Сереш чохь сьагайтина болу чулацамаша, ҠогӀа дика сьагойту бераллин хенахь берийн юккьера хаараш лакхабахарца, оьшуш болу болх кхи дӀа бен-берса упражненеш а кхиоран ойланаш а, моторика барам боцуш лакхакхар аьтто беш хилар. Тептарийн сереша, Ҡо дийр ду хьехархошна а, дайш-наношна а, тидам тӀебахийтар берийн кхиамаш кхиорца ишколе доьлхучу заман чохь.



Funded  
by the European Union  
and the Council of Europe



EUROPEAN UNION

COUNCIL OF EUROPE



CONSEIL DE L'EUROPE

Implemented  
by the Council of Europe