

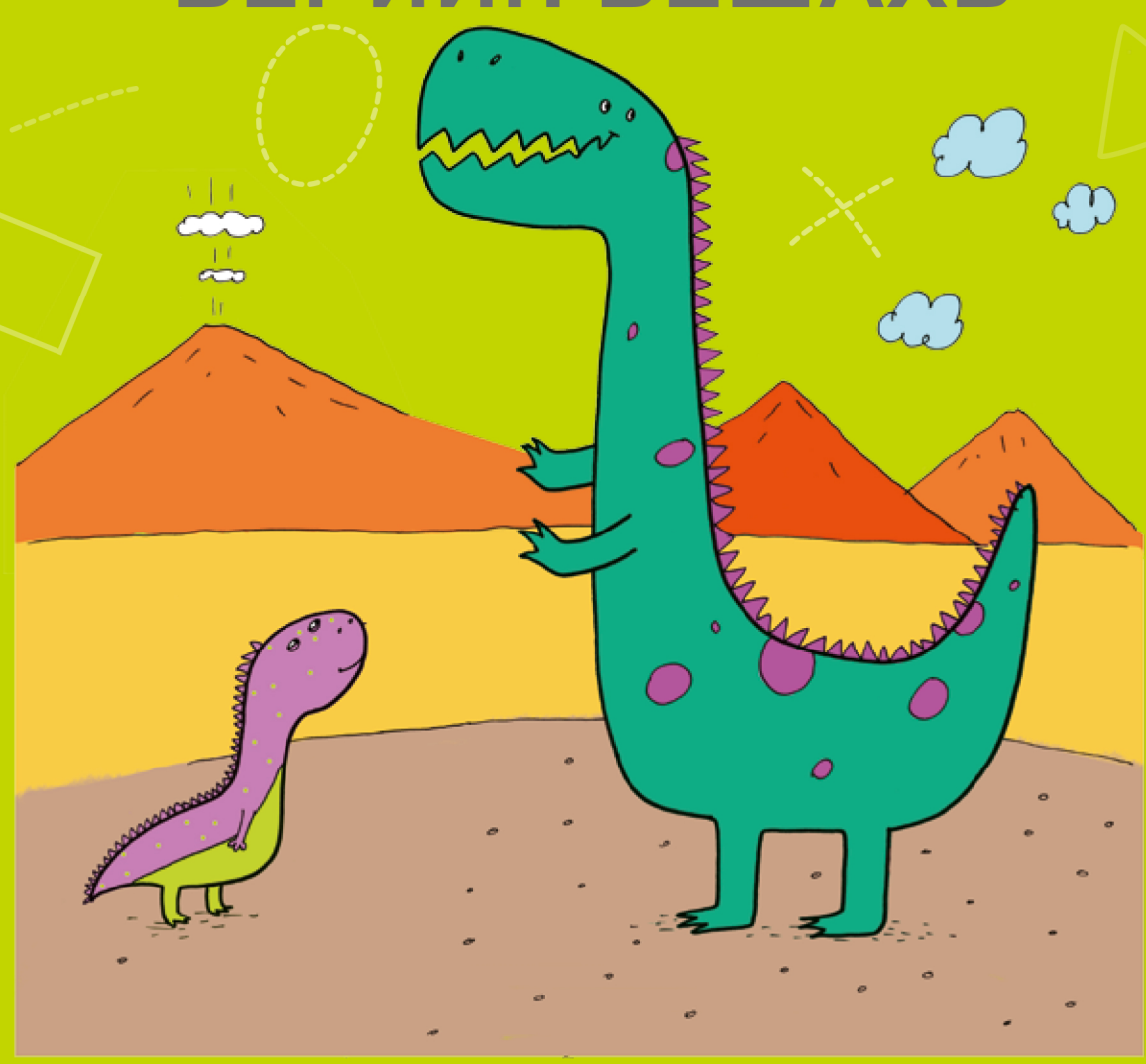
3-4
წლიდან
3-4 შო დოღ ბერაშ

ფორმები

საბავშვო ხალხი

ФОРМЫ

БЕРИЙН БЕШАХЬ

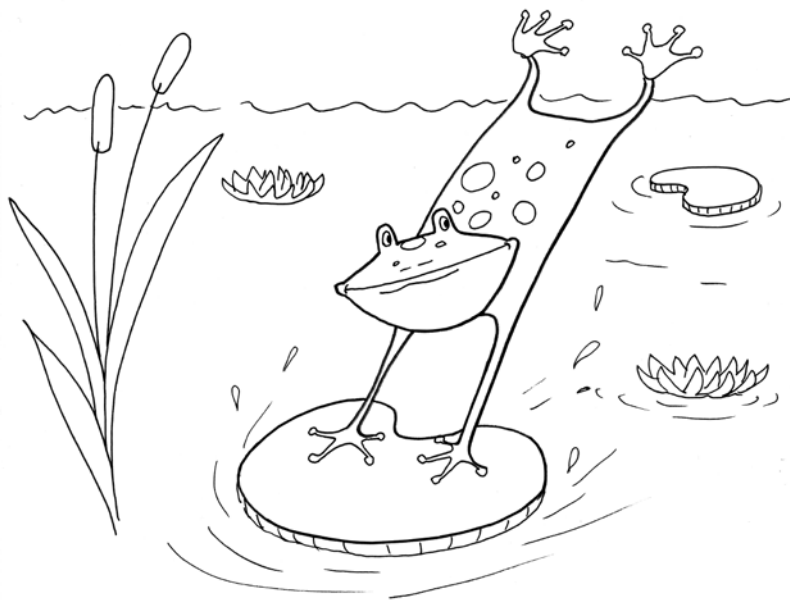


შექმნილია „ადრეულ ასაკში სწავლისა და განვითარების სტანდარტის“ მიხედვით.

Йина „беран хенахь дешарца амал кхиар кепა“

ფორმები ФОРМЫ

საბავშვო ხალხი БЕРИЙН БЕШАХЬ



შექმნილია „ადრეულ ასაკში სწავლისა
და განვითარების სტანდარტის“ მიხედვით.

Йина „беран хенахь дешарца амал кхиар кепა,,



АРАХЕЦНАРГ
СУЛАКАУРИ

Funded
by the European Union
and the Council of Europe



დაფინანსებულია
ევროკავშირის და ევროპის
საბჭოს მიერ.

COUNCIL OF EUROPE



CONSEIL DE L'EUROPE

Implemented
by the Council of Europe

განხორციელებულია
ევროპის საბჭოს მიერ.

Ахча дѡакхачийна
Евросаюзас а Европан
Совету.

Кхочушдина дан дизарг
Европан Саюзас.

სახელმძღვანელოს ორენოვანი ვერსია შეიქმნა პროექტის – „ეროვნულ უმცირესობათა სამოქალაქო ინტეგრაცია საქართველოში და რეგიონული ან უმცირესობათა ენების ევროპული ქარტია“ – ფარგლებში, რომელიც ევროკავშირისა და ევროპის საბჭოს აღმოსავლეთ პარტნიორობის პროგრამული თანამშრომლობის ნაწილია და განკუთვნილია უსასყიდლოდ გავრცელებისათვის სკოლამდელი დანესებულებებისათვის.

Гуьржийн маттахь, нохчийн маттахь жайни верши кхоьлларан, кӀезига къаьмний Гуьржи мохкахь интеграций «Регионални я кӀезига къаьмний матташ Европан хартий» – Европан Совет малхболе декъашхо программе юкъаметтиг дӀакхехьарц дакъа, школе дахаза долу бераш шен къоман маттахь кхеташ кхиарн хӀусაпе проект ю.

ეს სამუშაო შეესაბამება სასწავლო მასალას, რომელიც თანხვედრაშია რეგიონული ან უმცირესობათა ენების ევროპული ქარტიის 8 (1)გ და 7(3) მუხლებთან.
ХӀалти гьабун буго регионални я кӀезига къаьмний матташ Европан хартий 8(1)в ва 7(3) пунктзда данде кколеб цӀалул материаллда регион.

ფორმები საბავშვო ბაღში
თინათინ კუხიანიძე

ჩეჩნურად თარგმნა **ნატა ბორჩაშვილმა**
ილუსტრატორი **ნათია კვარაცხელია**
დიზაინერები: **ნათია კვარაცხელია, ია მახათაძე**
რედაქტორი: **ნინო ნეკერიშვილი**
ტექნიკური დიზაინერი **ლადო ლომსაძე**

პირველი გამოცემა, 2017
ყველა უფლება დაცულია.

© ბაკურ სულაკაურის გამომცემლობა, 2017

შპს „ბაკურ სულაკაურის გამომცემლობა“
დავით აღმაშენებლის 150, თბილისი 0112
ტელ.: 291 09 54; 291 11 65

ელფოსტა: info@sulakauri.ge

ISBN 978-9941-23-778-2

PRESCHOOL ACTIVITY – SHAPES

Published by Bakur Sulakauri Publishing, 2017
Tbilisi, Georgia
All rights reserved.
www.sulakauri.ge

ФОРМЫ БЕРИЙН БЕШАХЬ
Тинатин Кухианидзе

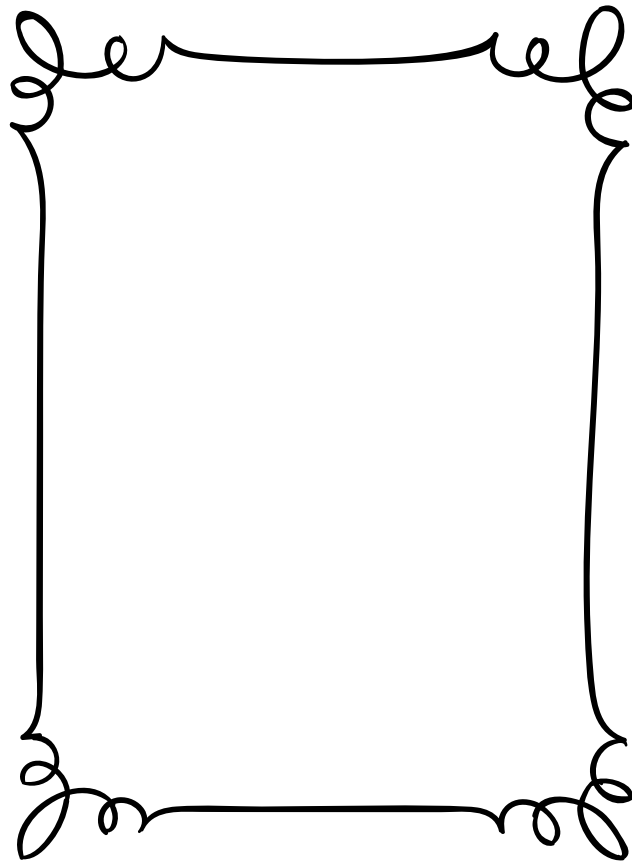
Иллюстратор Натия Кварацхелия
Дизайнераш: Натия Кварацхелия, Ия Махатадзе
Редактор Нино Некеришвили
Техникан редактор Ладო Ломсадзе

Хьалхара арахецар, 2017

Ерриге бакьонаш ларъеш ю.
Арахецнарг Бакура Сулакаури, 2017

© ООО «Арахецнарг Бакура Сулакаури»

Пр.Давида Агмашанбели, 150, Тбилиси, 1112
тел. 291 09 54; 291 11 65
эл.почта: info@sulakauri.ge



ჩააკეთე შენი ფოტო

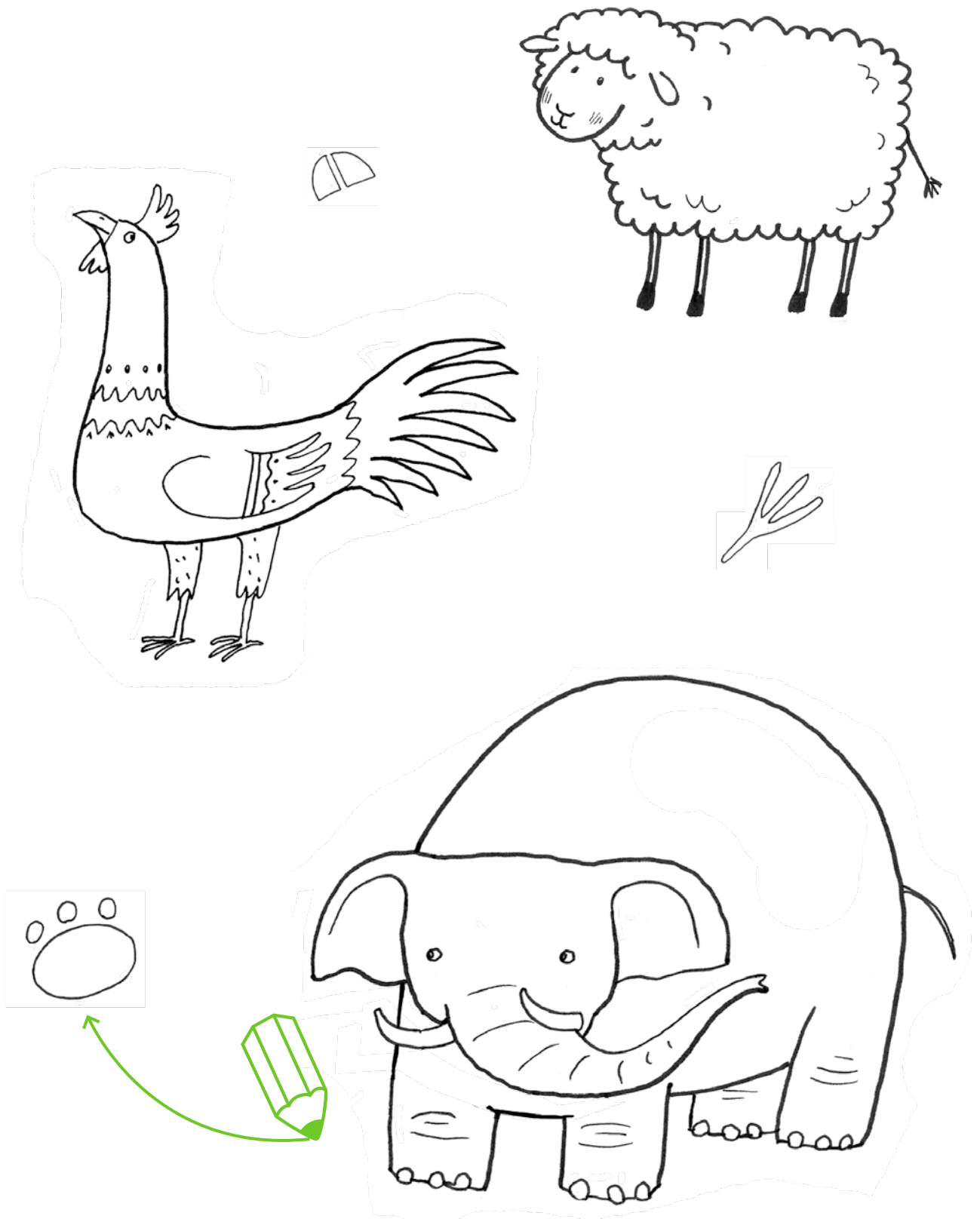
Телатаде хьайн сурт

სახელი ----- Цე

გვარი ----- Фамили

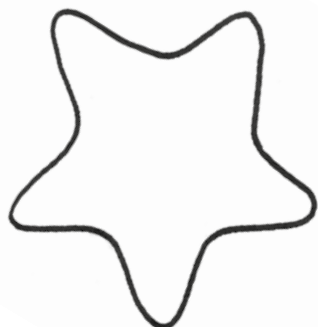
ბაზილი რასკავშირე ცხმველი თავის ნაკვალევის:

Сизхьякхий тетоха акхарой шайн-шайн ларах:



ჩემთვის **ხედი** ნახე? გააფრადე:

Муълха ду совнаха сурта? Къарзде:

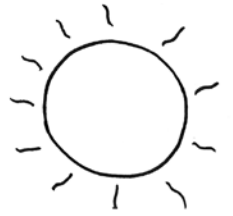


გაათვისებთ **ბალერინას** და ხანით რაკვამბინე თავის ჩრდილთან:

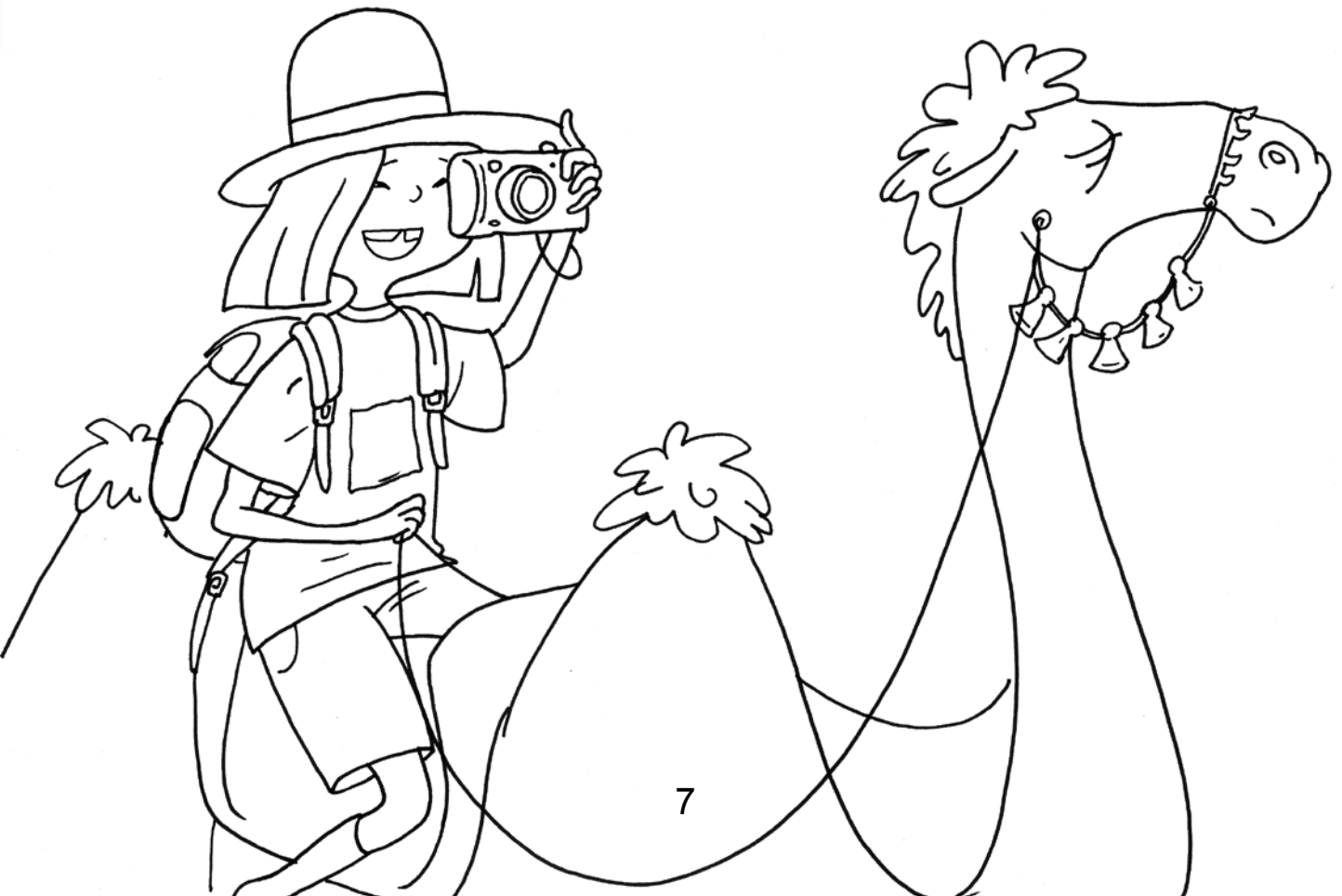
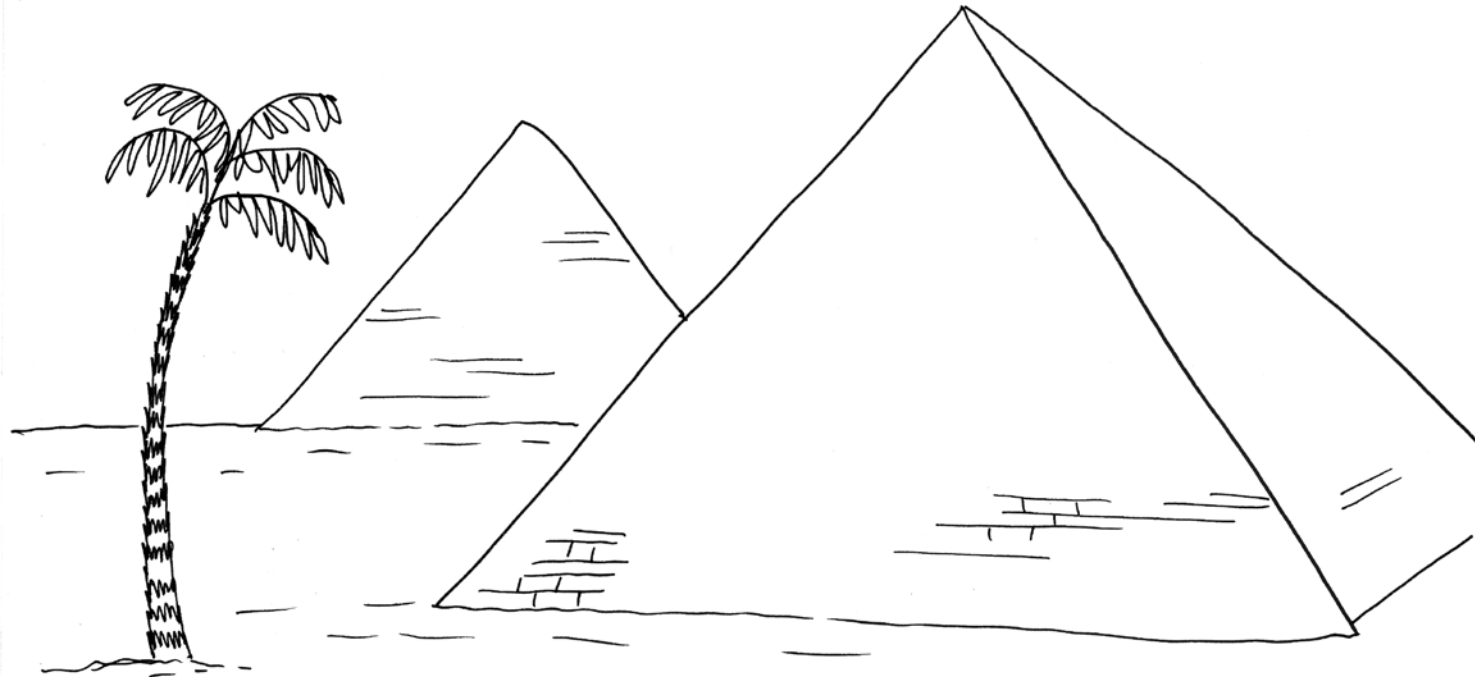
Къарзде **балерина** а тле тоха шиен Индаглах:



გააფურთხე ნახატი და შეძობაზე პირსამიერს:

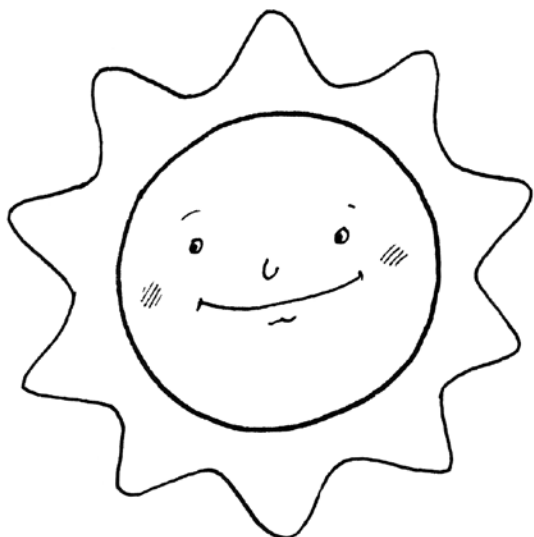


Къарзде сурт а го бе пирамидан:



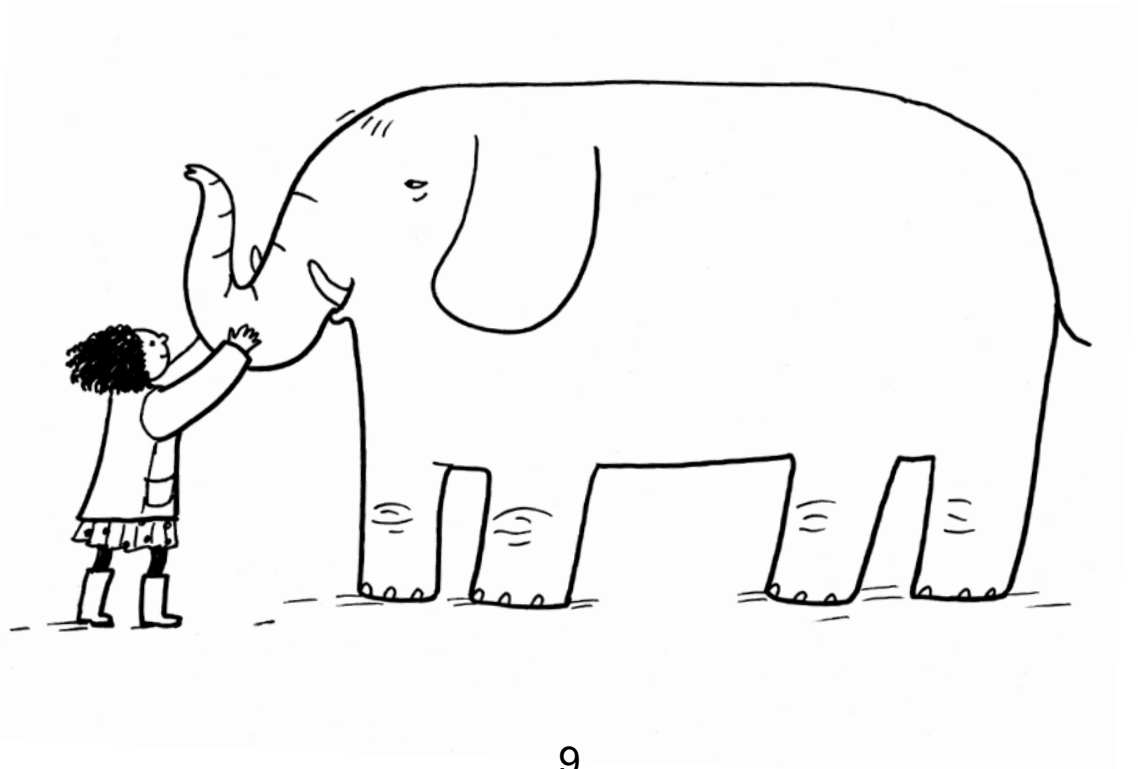
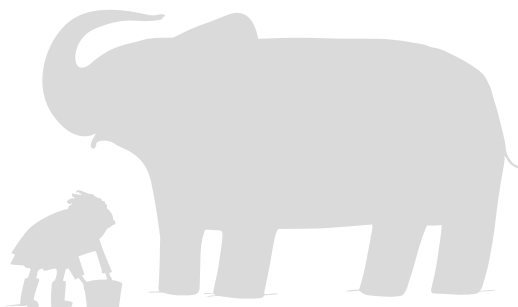
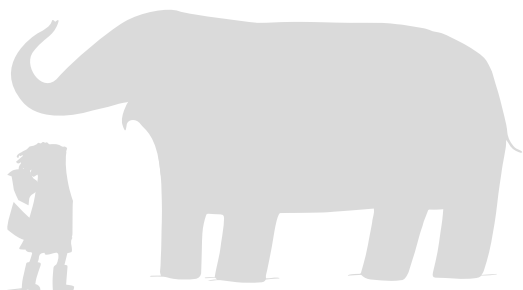
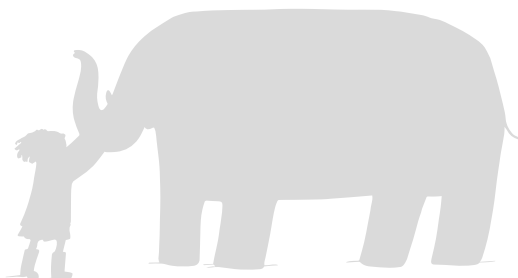
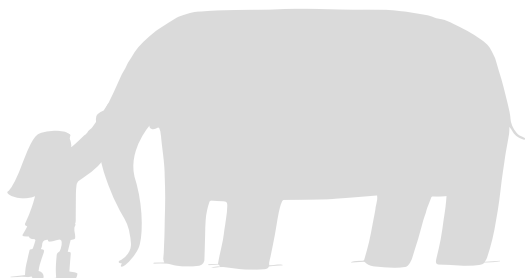
ჩემთვის შექმედი ნახატი? გააფურსდე:

Муълха ду совнаха сурт? Къарзде:



გაათვისებთ სპილოს და ხანობ რაკავშირე თავის ჩრტირთას:

Къарзде пийла а а tie тоха шиен индагах:

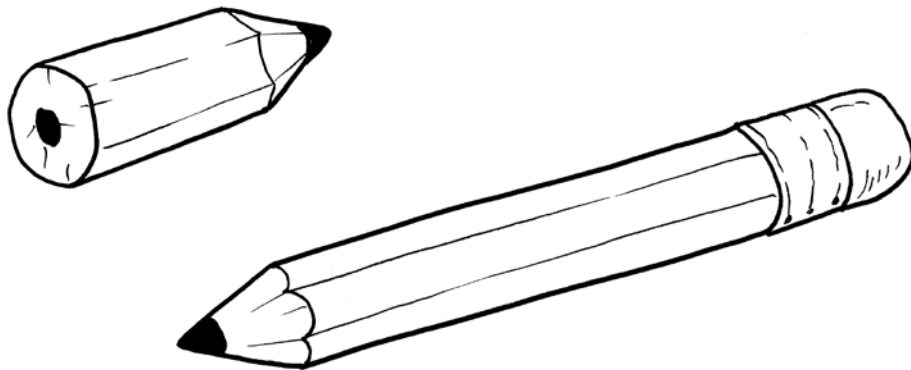


ბრძელი

გააფურსაღე უფრო გრძელი ფანქარი:

ЕХА

Къарзде а1лапат еха къолам:



ბოჯლი

გააფურსაღე უფრო მოკლე კალსაძი:

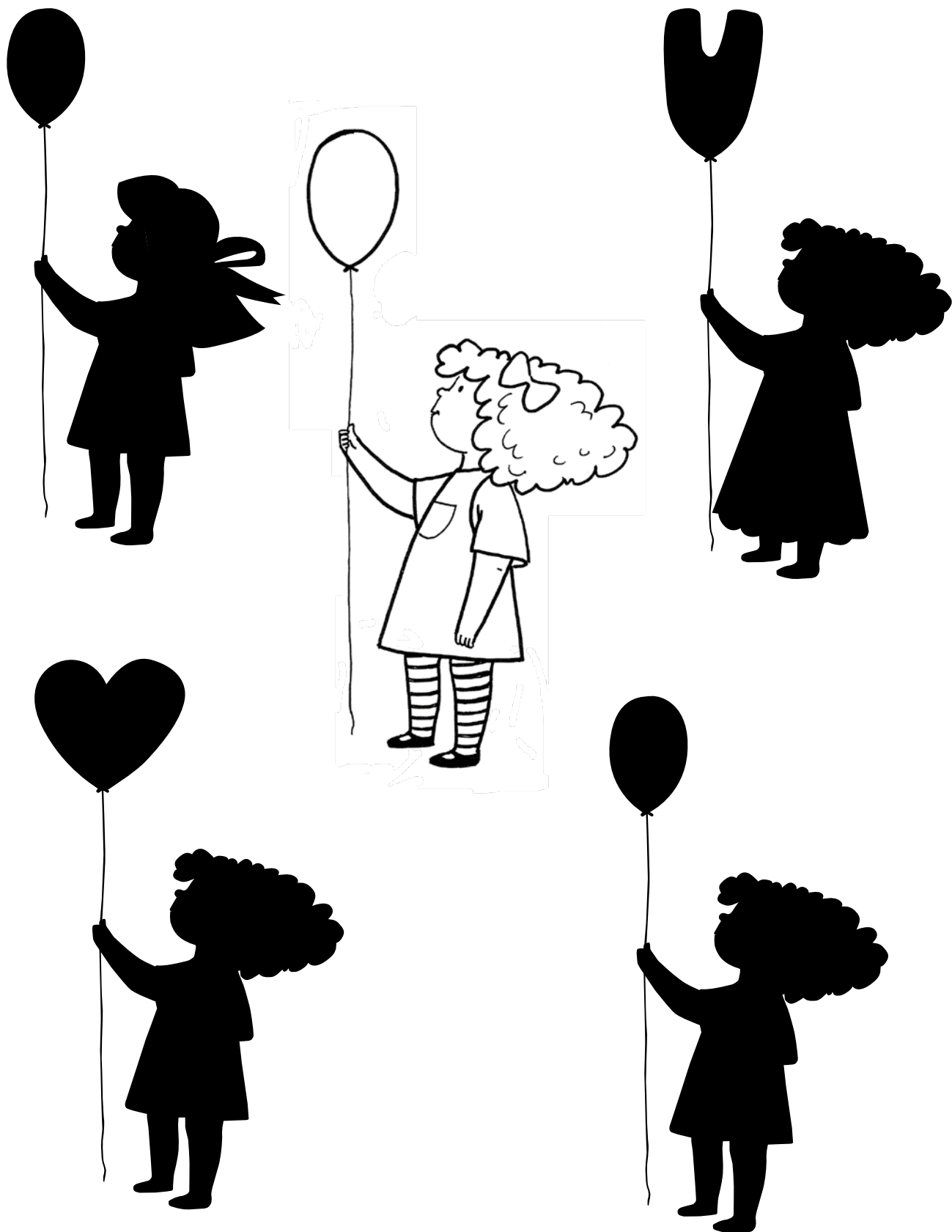
ЙОЦА

Къарзде алапат йоца ручка:



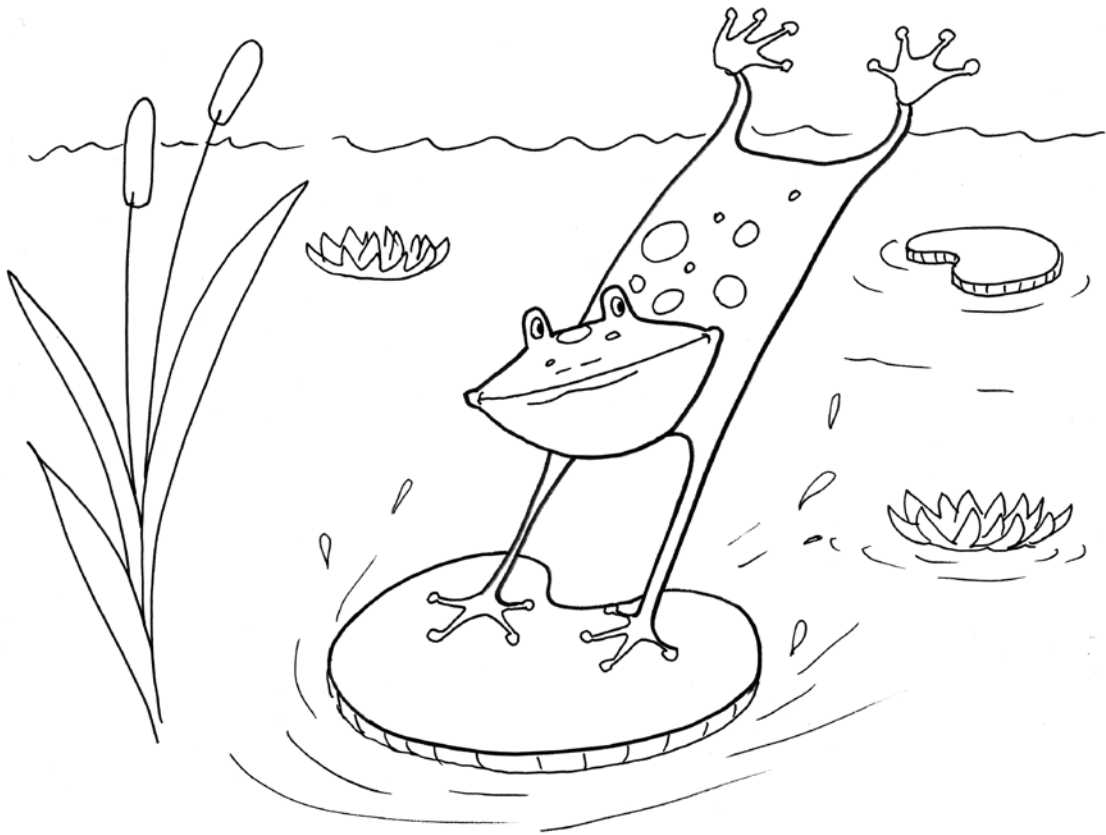
გააფურსადე გოგონა და ხანით დაკავშირე თავის ჩემბრეობას:

Къарзде йола сизац вовшахтуоха шиен ИндагIах:



გაათქმასრე ზასყსი რას შისი ნასყვასრუვი:

კვარзде пхыდა а цуьна лар:

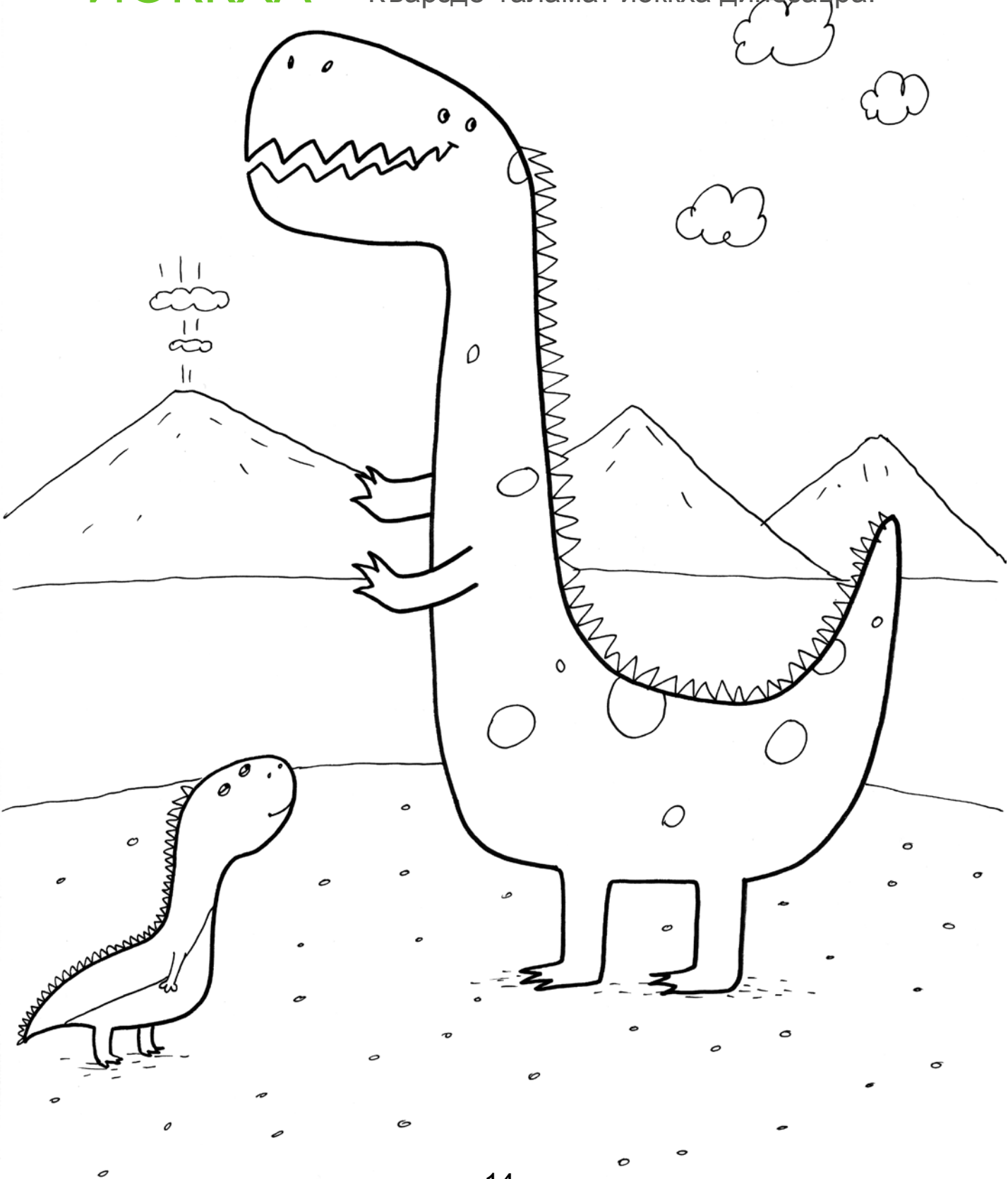


ԹԹԹԹ

գազային լեռնաշղթայի լեռնաշղթայի:

ԿՅԱՐԶԵ

Կարճ 1 օրվա յոկա դինոզավր:

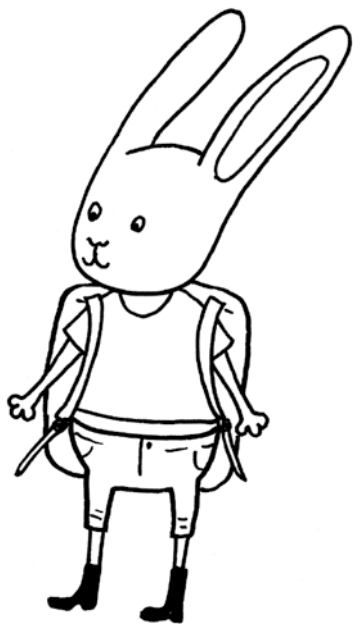


კატარა

შემხანე ყველანე ჰაცანა კურღლეო:

ЖИМА

Го билла уггара жима пхьагална?



პრეპარატი

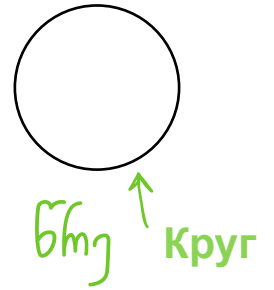
იპოვე და გაათქვამე მრგვალი ფორმის კანფეტები:

КРУГЛЫЙ

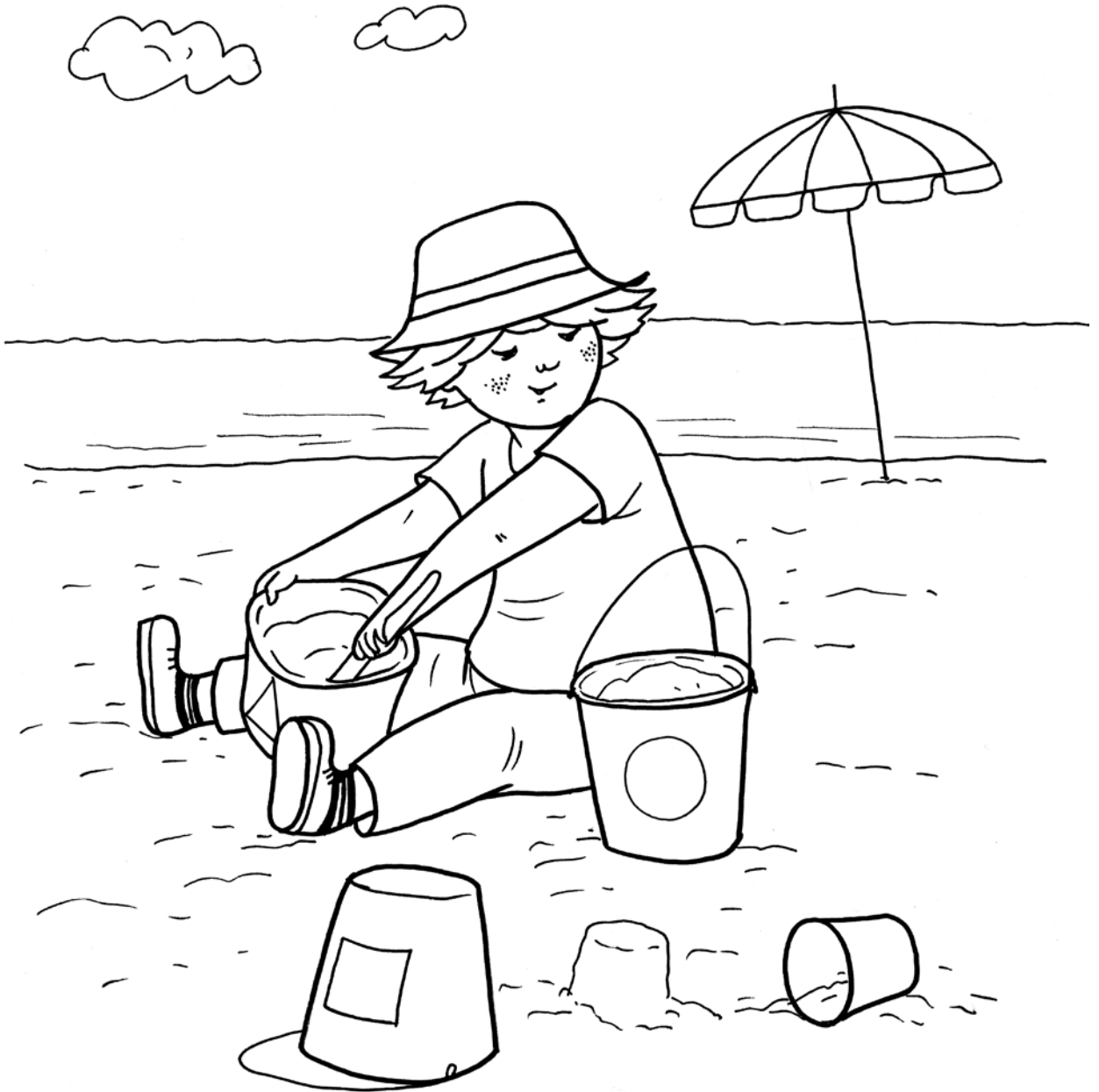
Хъалах, къарзде горга формий канфеташ:



გააფერხარე ნახატი. ნიორლარ გააფერხარე ის ვერრო,
რომელსაც ახატია წრე:



Къарзде сурт. Цѣн басар де горгал тѣхь долу
ведар:



გამბლარი

გააფერხაღე უფრო გამბლარი თავვი:

ოზა

Къарзде лаламат оза даჰკა:

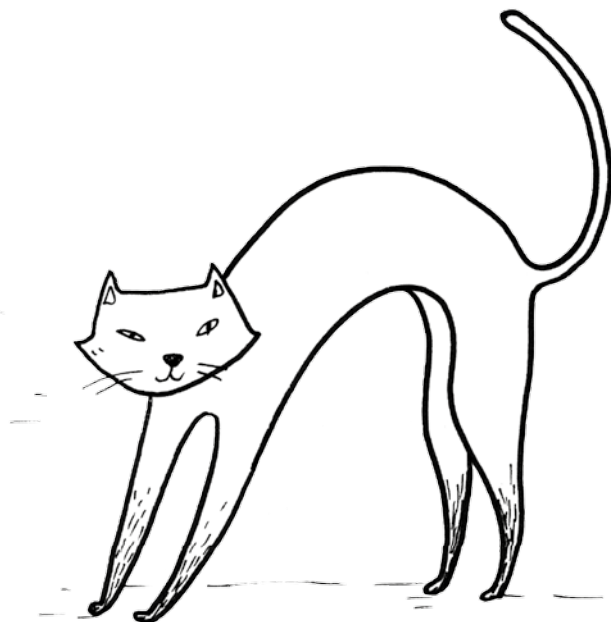
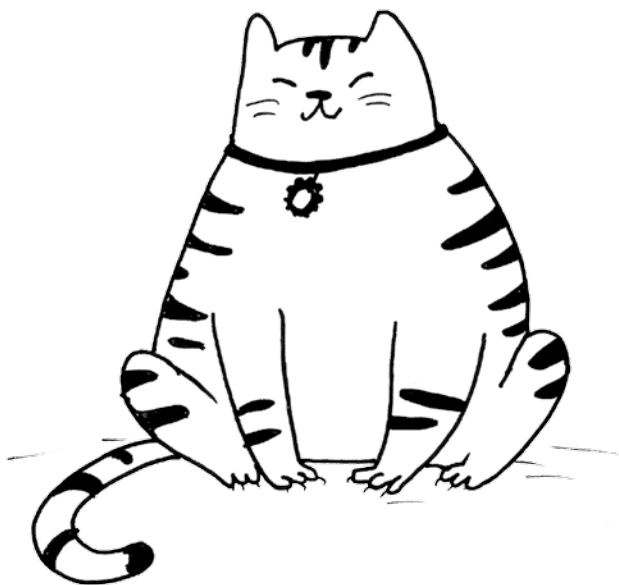
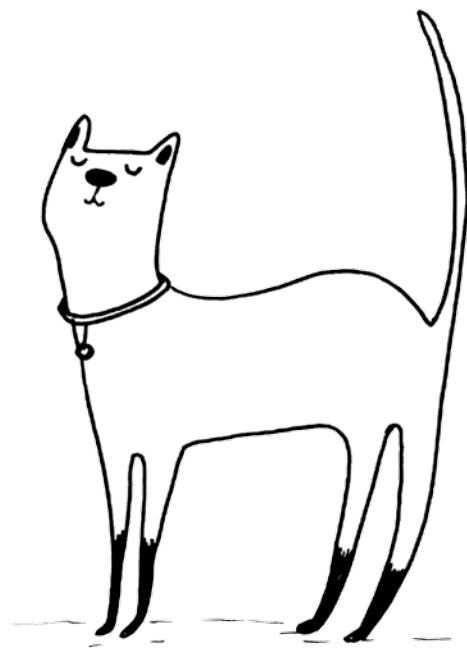
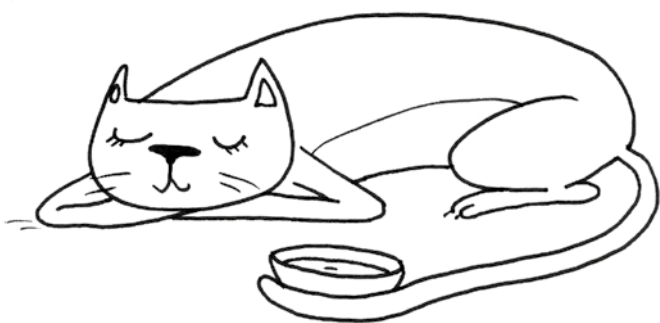


მსუქანი

შემოხაზე ყველაზე მსუქანი კატა:

დერსტანა

Го билла угчара деретина цицигана:

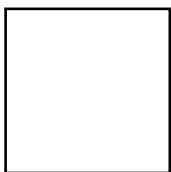


მთხკუთხელი

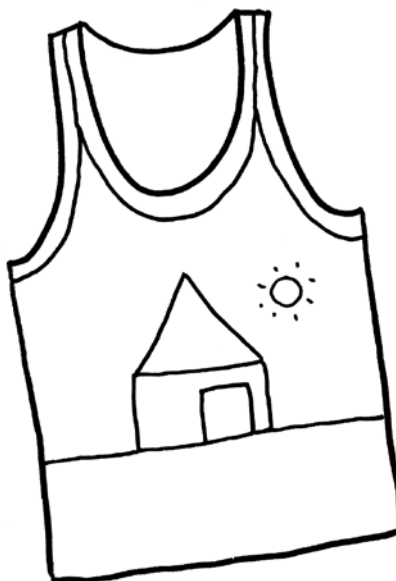
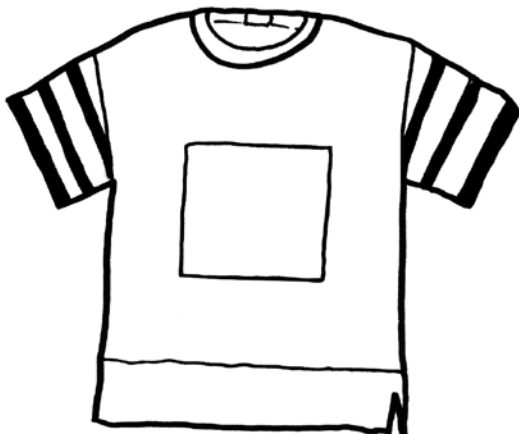
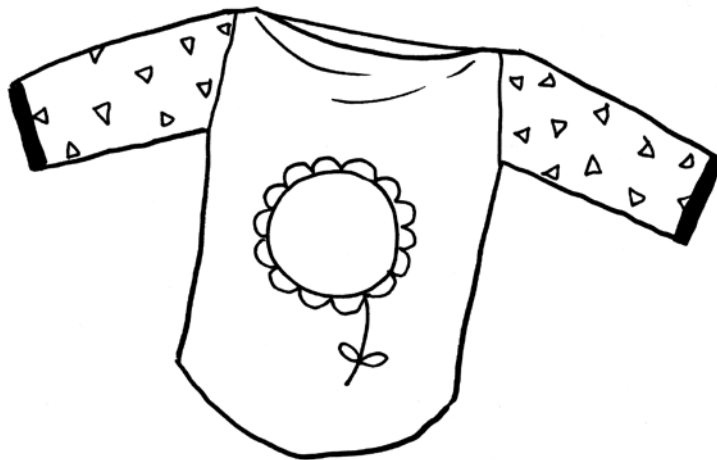
გააფერადე შაისურები. ლურჯად გააფერადე შაისური, რომელსაც ახაცია მთხკუთხელი:

КУБИК

Къарзде майкнаш. Сиина басехъ къарзде кубик тлехъ йолу майка:

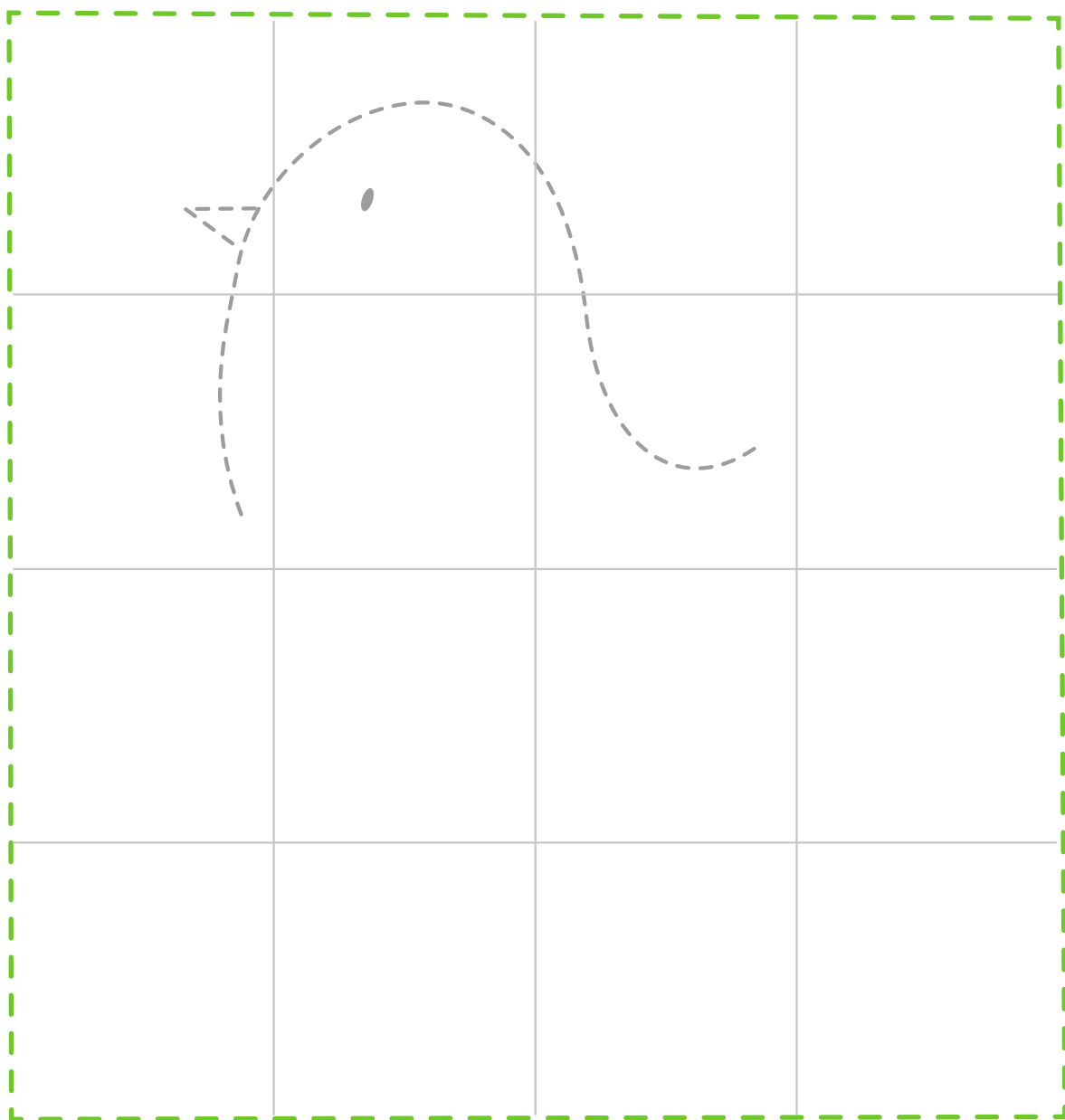
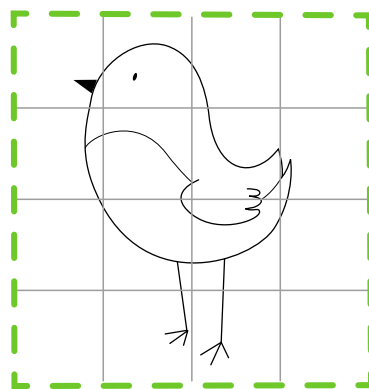


КУБИК
← მთხკუთხელი



დასწრულზე ხაზვა ნიძუშის მიხედვით:

Дилла сурт примерий хъаьжна:

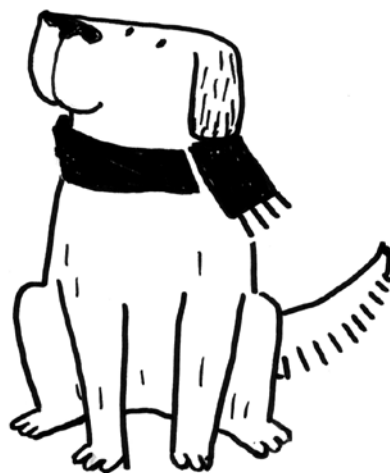
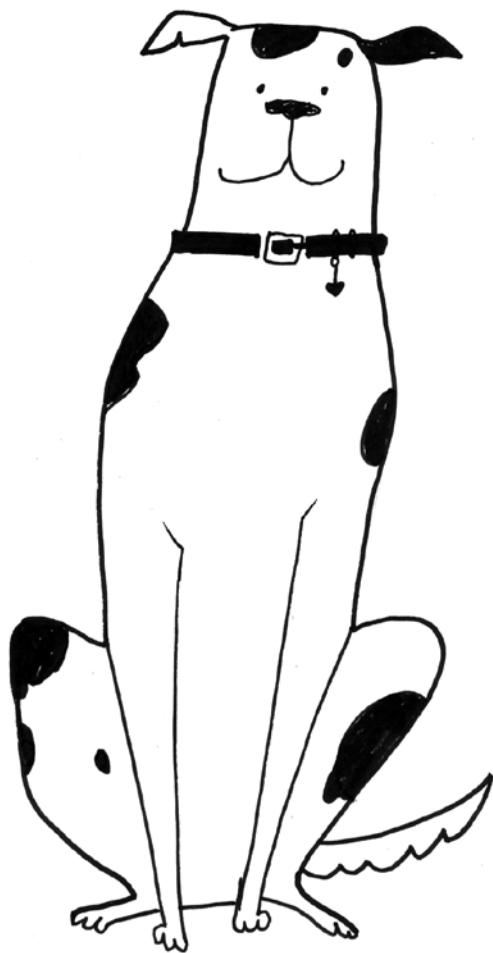


მალაოი

გააფენარე მარაოი ძარლოი:

კვარзде

კვარзде ლეხა ჯლაბლა:

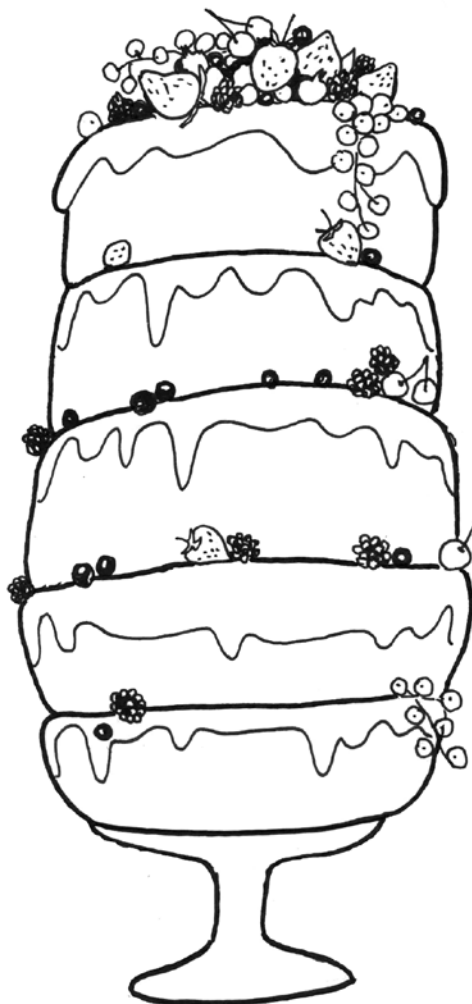
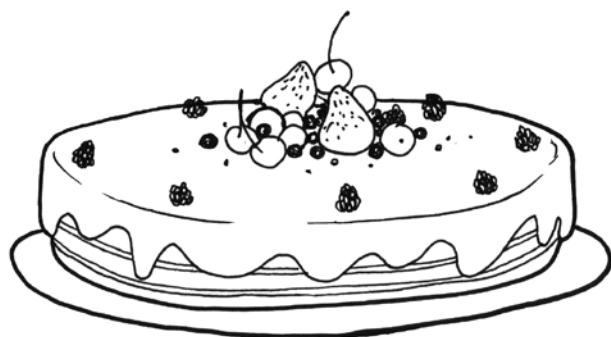


ლაბალო

გააფურცაღე ლაბალო ცომოცი:

ЛОХА

Къарзде лоха торта:

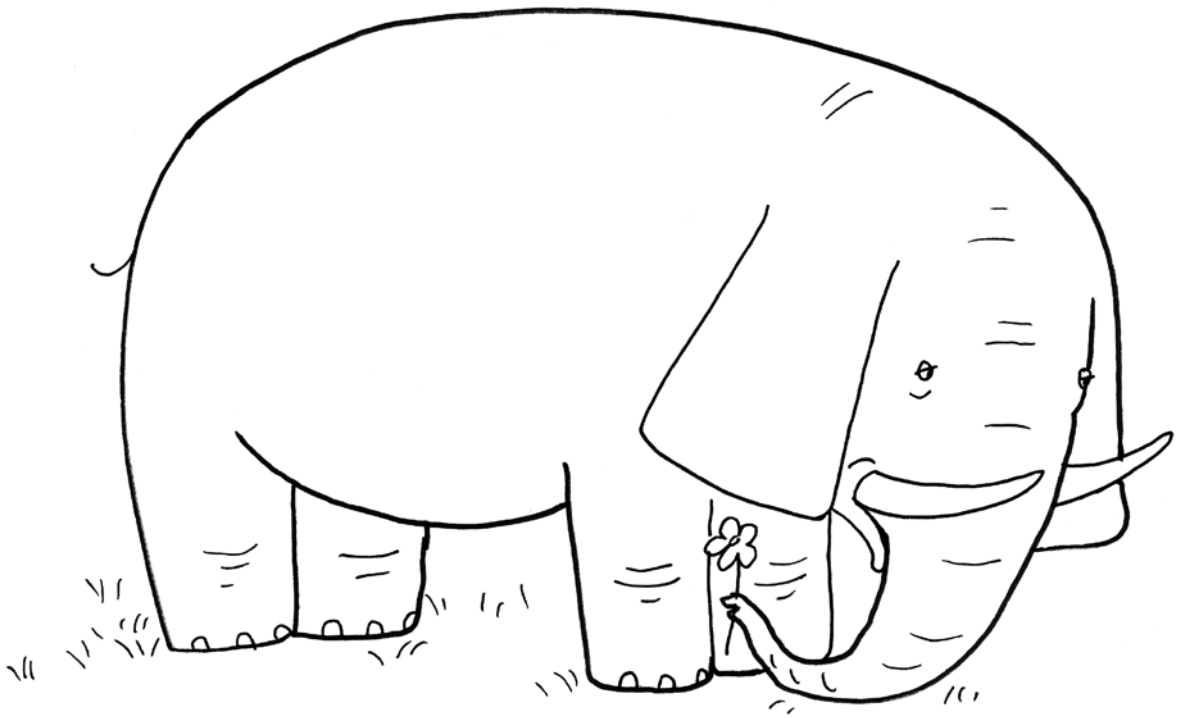
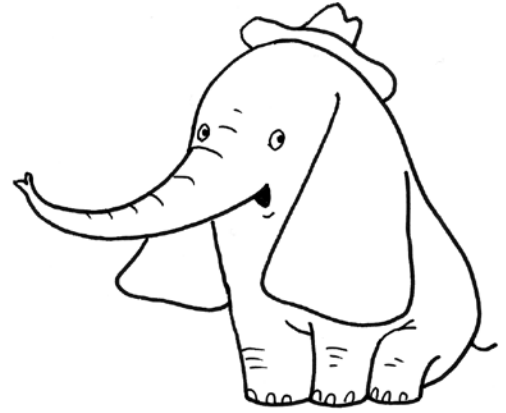
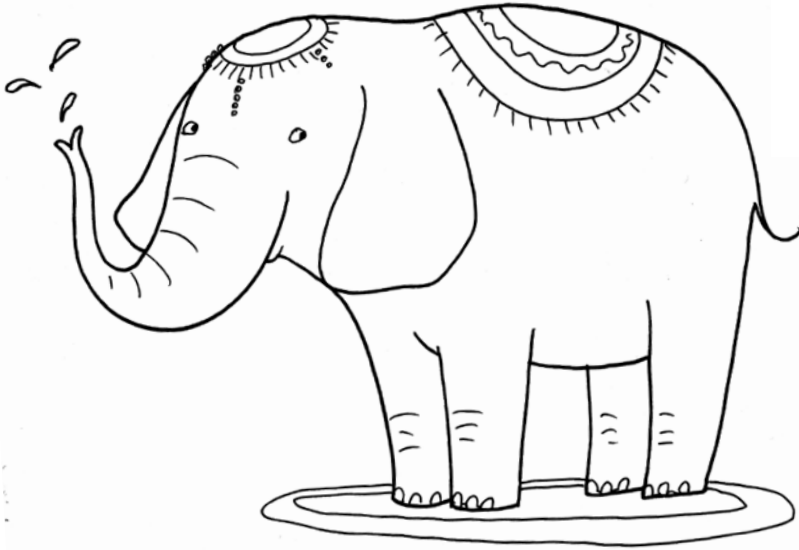


ԹԹԹ

Հասցեյնարը պვეլոսեյ ըրրո նձրլո:

ԿՅՈՒՄ

ԿՅարզԵ յՉՉարա կոկխա քիյլա:

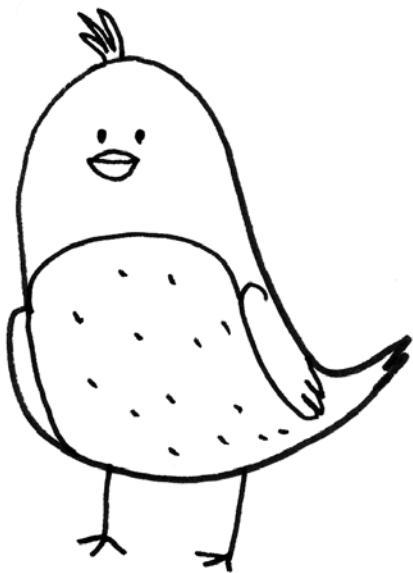
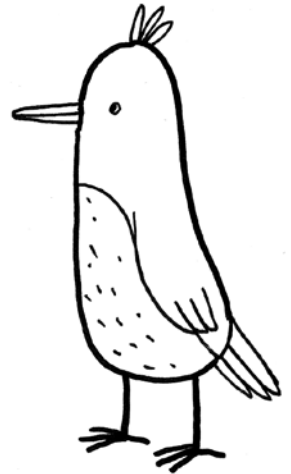
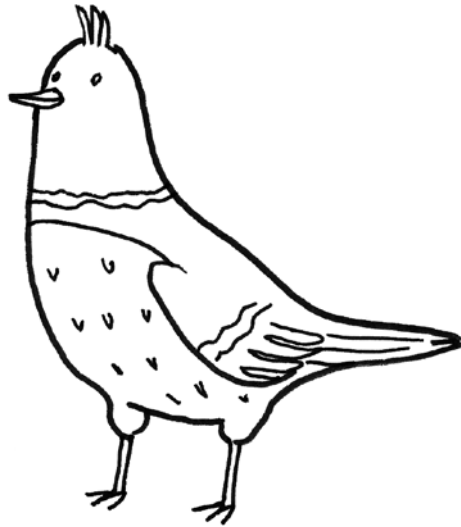
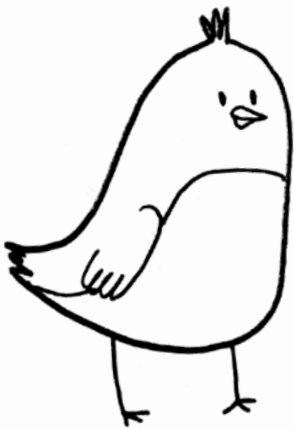


პატარა

კააფერარე ყველახე ჰაცანა ნინილას:

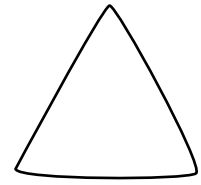
ЖИМА

Къарзде уччара жима клорни



სამკუთხედი

შემოხაზე და გააფერხაღე ყველა სამკუთხედი:

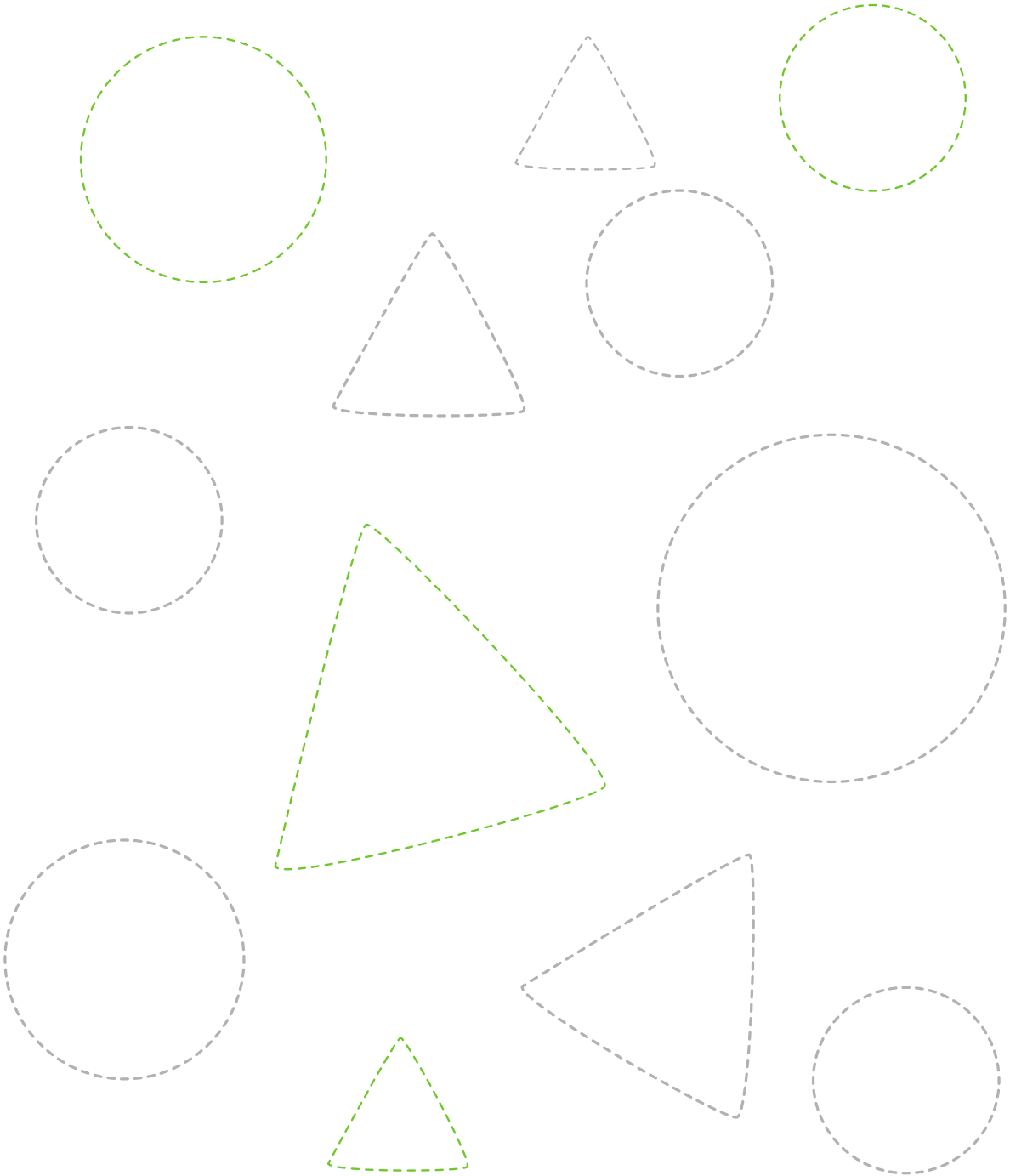


სამკუთხედი

KXOCABEPГ

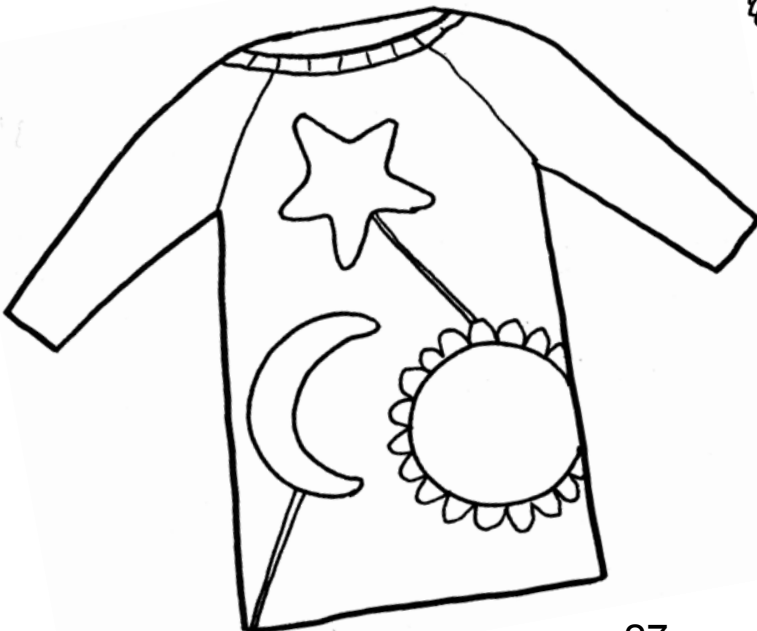
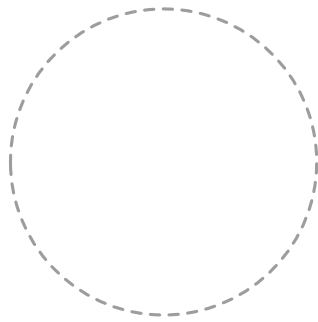
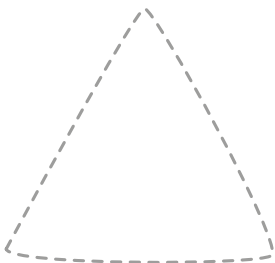
Обведи и раскрась все треугольники:

KXOCABEPГ



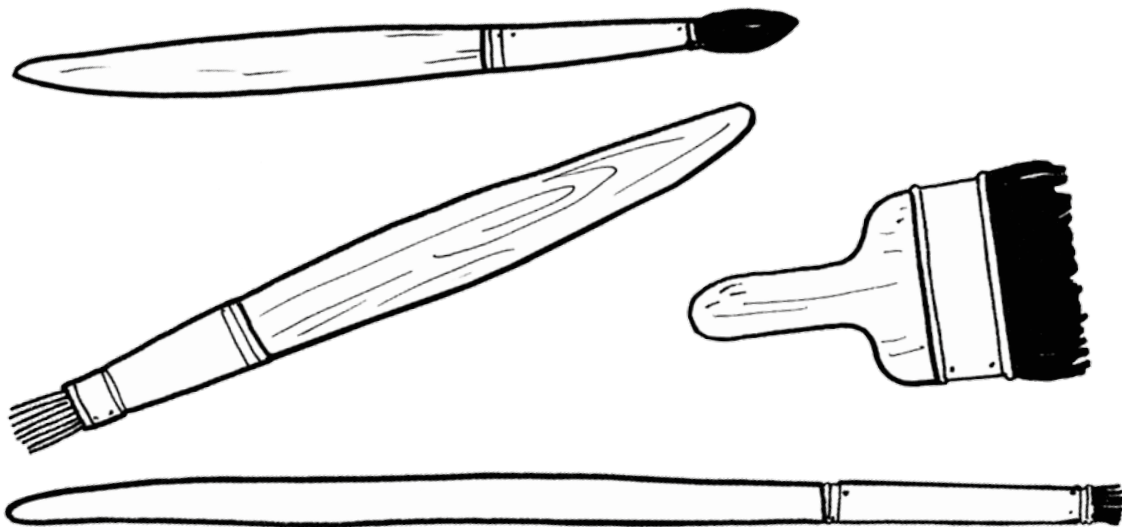
Ելլելով եսեյնս գապողոյ Գանլանո ըս թեմոնայե Գոգողոյնի.
ոհոյե ժոնստրոն գապողոյն յոտնոնոսը:

Хадина сизнашна кьолам хьакхагобилла фигуришна
Шиъ а майка кьарзе цхьатера



მოხლე

გააფერხადე ყველაზე მოკლე ფუნჯი:



ЙОЦА

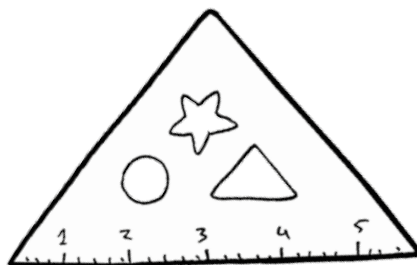
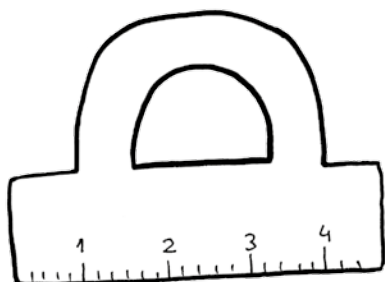
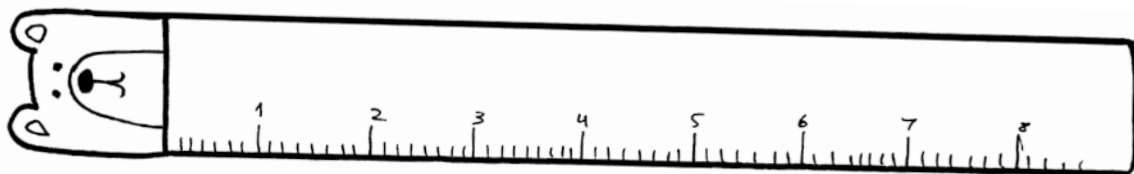
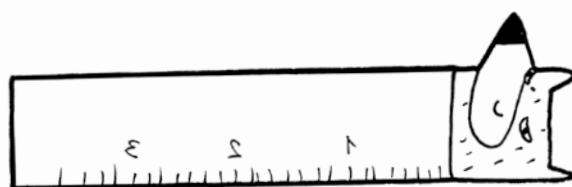
Къарзде уччара
йоца кисточка:

ბრძელი

გააფერხადე ყველაზე გრძელი სახაზავი:

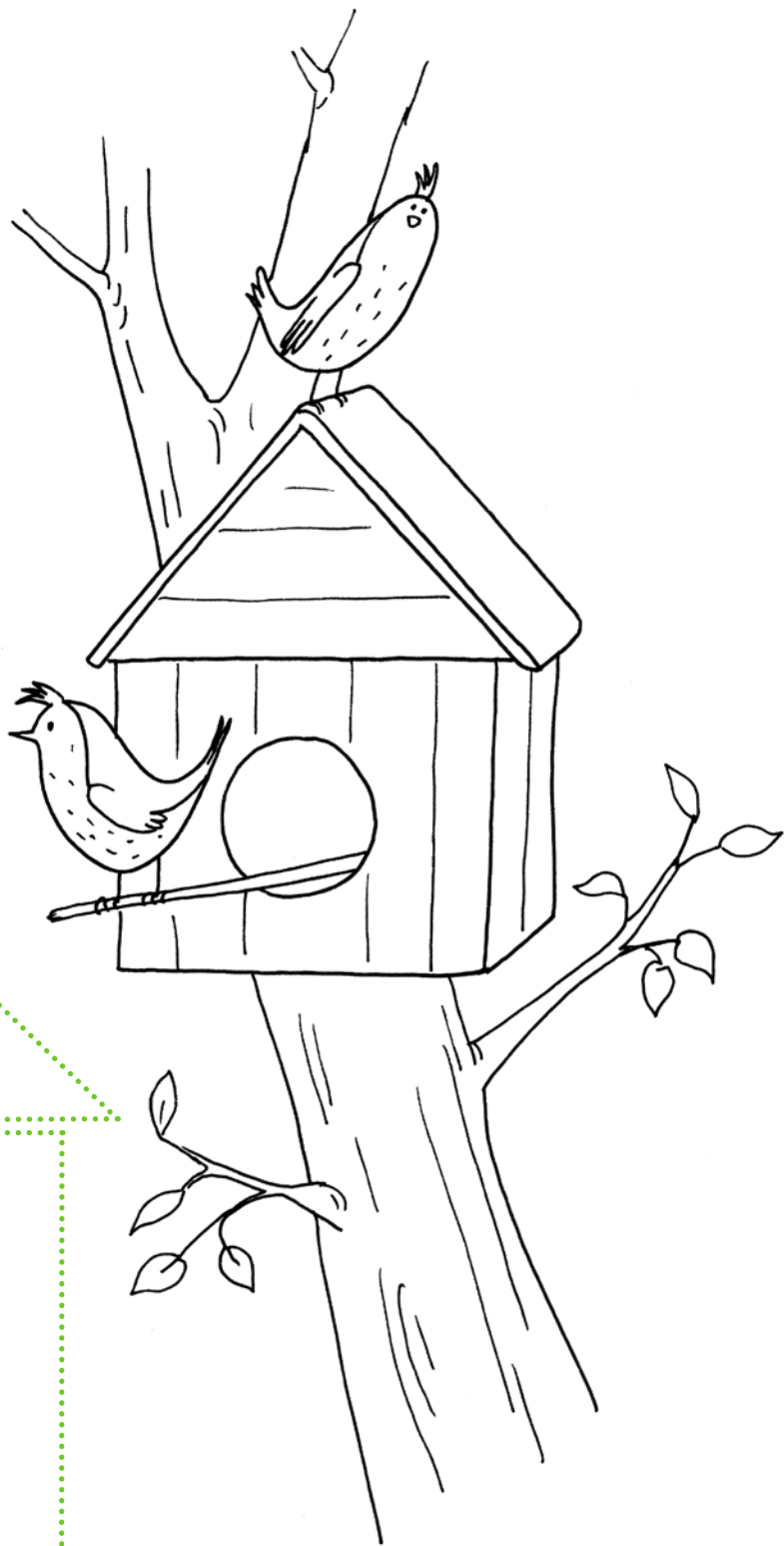
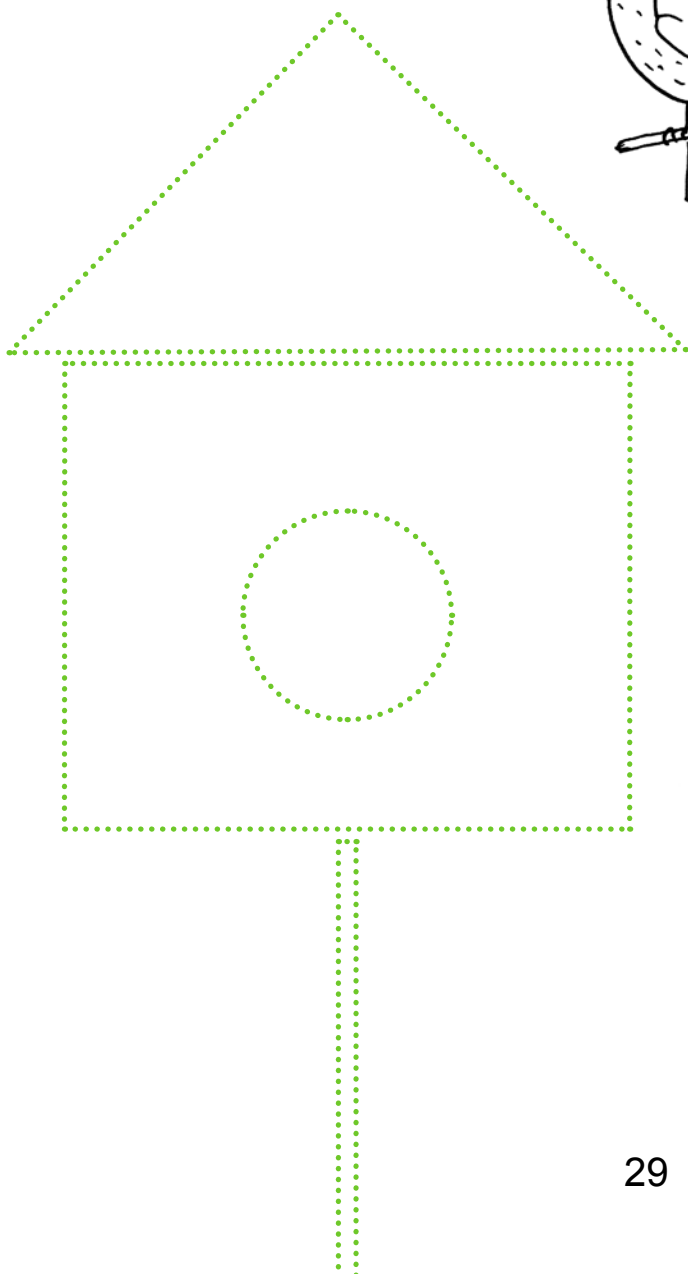
ЕХА

Къарзде уччара еха линейка



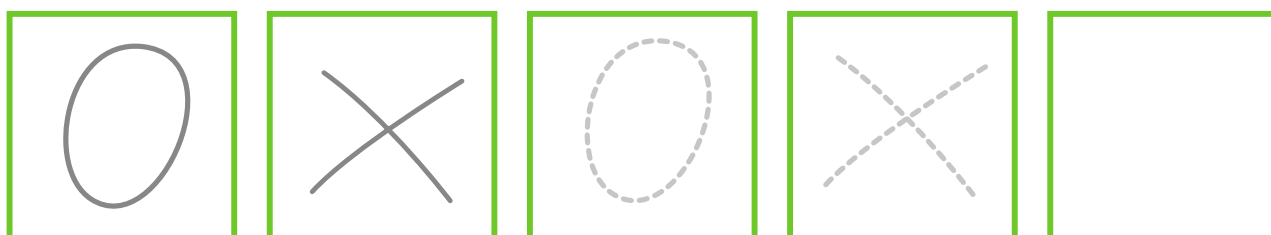
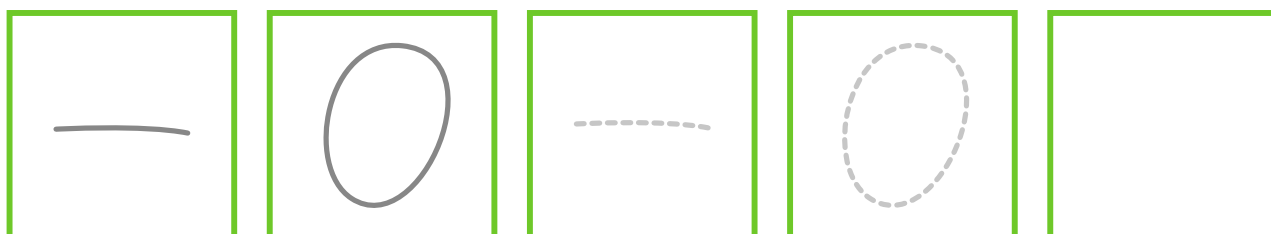
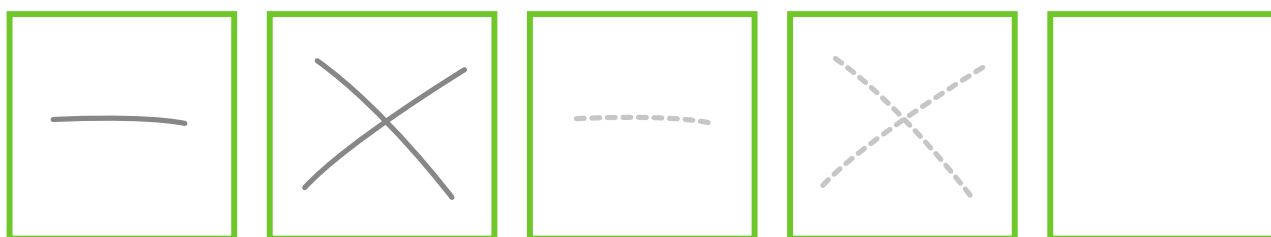
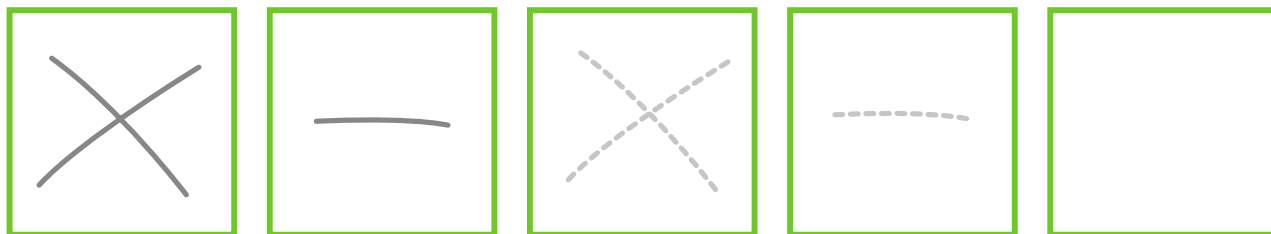
გააფერხარე ნახატი და
დაასრულოე ბურის დახატვა:

Къарзде сурт,
чакхбаккха бен



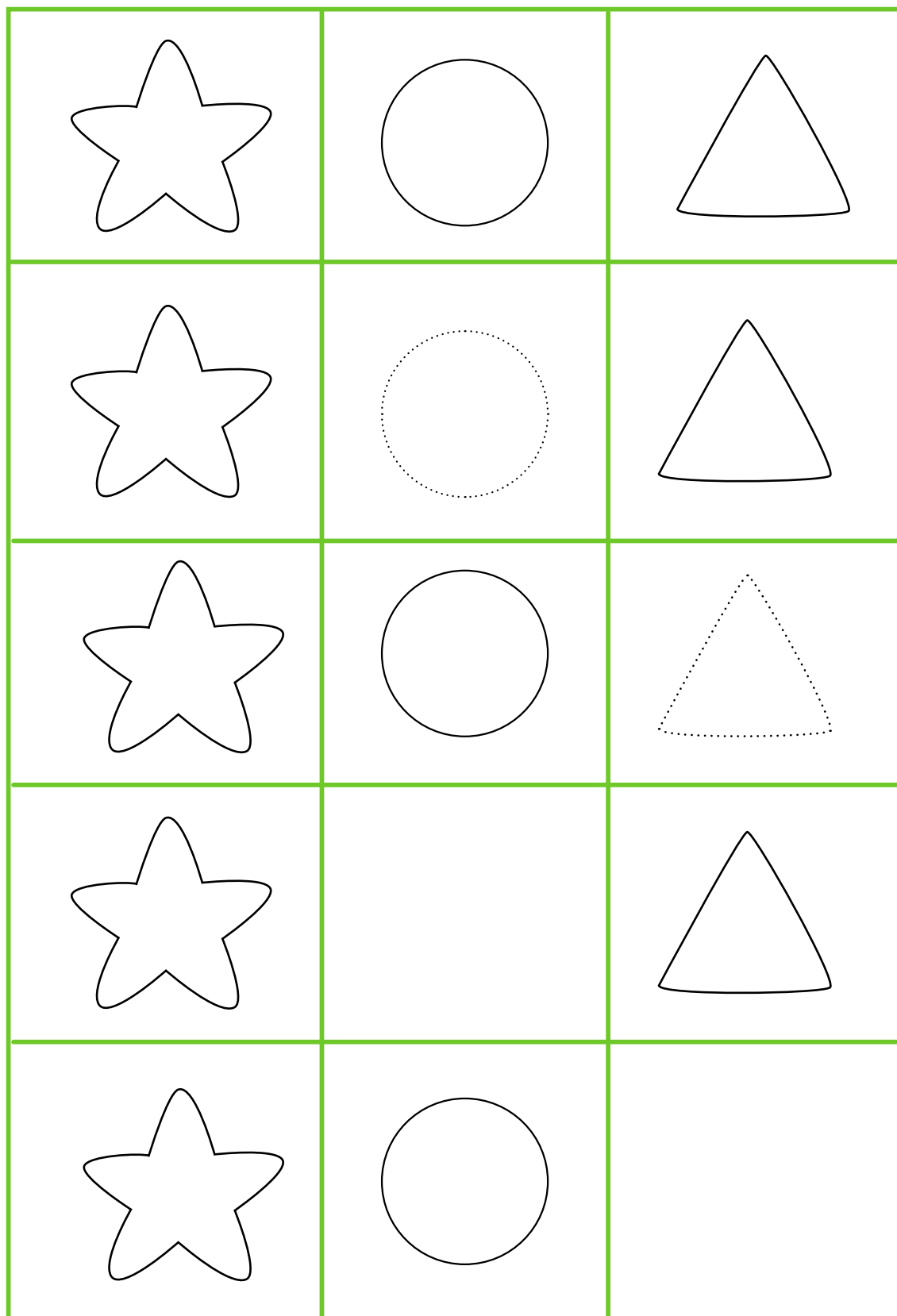
გასაზღვრელი ხაზებს ნიშნების მიხედვით:

Дилла сурт масале хьаьжна



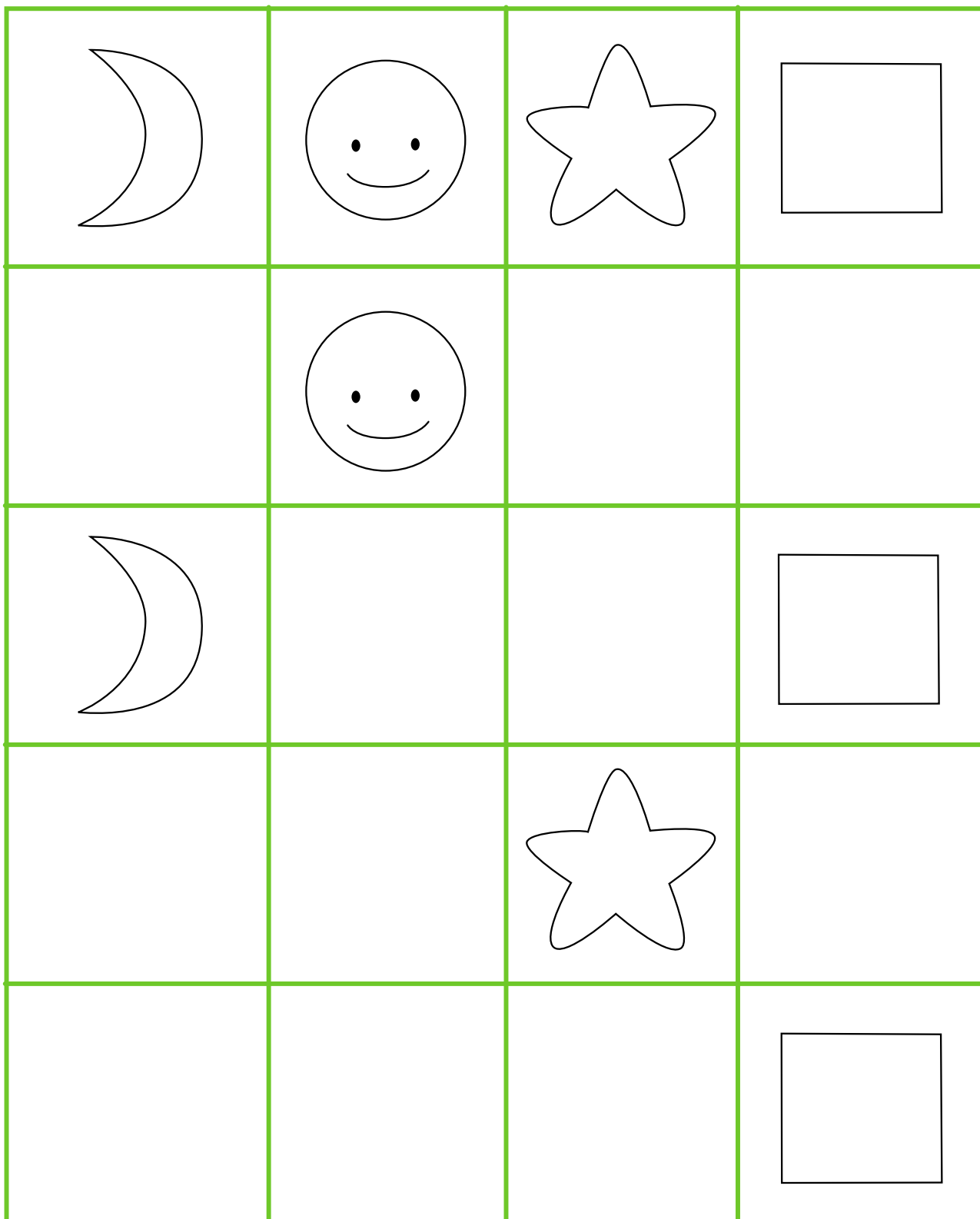
ჩახსაცვ გამოსწოვებულ ფიგურებს:

Сурт дилла йитанчу фигурий:



ჩახსაცვ გამოცოვებული ფიგურები:

Сурт дилла йитанчу фигурий:



მოვეცხლოთ სკოლისათვის! Школана кечам бар

ადრეულ ასაკში ბავშვის სწავლების ხელშეწყობა მომავალში მის პიროვნებად ჩამოყალიბებისა და ინტელექტუალური, ფიზიკური, სოციალური და ემოციური მდგომარეობის ფორმირების აუცილებელი პირობაა.

„ეროვნული სასწავლო გეგმებისა და შეფასების ცენტრისა“ და „საქართველოს განათლებისა და მეცნიერების სამინისტროს“ მიერ „გაეროს ბავშვთა ფონდის“ მხარდაჭერით შემუშავებულია „ადრეულ ასაკში სწავლისა და განვითარების სტანდარტები“, სადაც მოცემულია ინფორმაცია იმის შესახებ, განვითარების რა დონეს უნდა აღწევდეს ბავშვი დაბადებიდან სკოლაში წასვლამდე, რა უნარ-ჩვევებსა და ცოდნას უნდა ფლობდეს იგი. სტანდარტებში ჩამოყალიბებულია ბავშვის განვითარების მაჩვენებლები კონკრეტულ ასაკთან მიმართებაში და მოცემულია სასურველი მოლოდინი და შედეგები, რომელთა მიღწევა შესაძლებელია მშობლების, მეურვეებისა და მასწავლებლების ერთიანი ძალისხმევით.

ნიგნების სერია „საბავშვო ბაღში“ შექმნილია სწორედ „ადრეულ ასაკში სწავლისა და განვითარების სტანდარტების“ მიხედვით. სერიაში თემების მრავალფეროვნება სკოლამდელ ასაკში ზოგადი ცოდნის ამალგებას ემსახურება, მრავალფეროვანი საგარეოშოები კი აზროვნებისა და მოტორიკის განვითარებას უწყობს ხელს.

ნიგნების სერია დაეხმარება პედაგოგებსა და მშობლებს, უკეთ გააცნობიერონ ბავშვის განვითარების ინდივიდუალურობა და წარმატებით მოამზადონ სკოლისათვის.

Жимчу хенахь беран хьохуш гю-накьосталла деш, цуьнан аьтто-бо адам-стогалла, тӀечӀагӀдар, иштта тӀедиллина а оьшуш ду цуьнан: интеллектуални, физически, эмоционални, социални кепаш горгаярца, кхиорца тӀахьа йолчу ханна.

«Къаьмнийн дешаран паланийн а мах-хадорийн юкьо» а, Гуьржийн дешаран а илмананан Министерствас» а, ООН –ан берийн фондан» гюьнца болх бина беран бераллин хенахь, хьехаран а кхиоран а стандарташ лакха хила езар гойтуш болу хаам, муьлха кхиамаш тӀехь лакхадаьлла хил деза бер ша дуьнен чохь даьлча дуьйна ишколан хан тӀекхачалц : говзаллица, илманца, ламадар ца. Стандарташ чохь горг бина болу гайтамаш, бер кхиоран болу кхиамаш тӀедиллина ду беран оьшуш йолчу хенахь, иштта сьа гойту цара ладоьгӀуш йолу кхачонаш. Уьш лакхаяха а, аьтто-бан йиш ю дайшна-наношна, верасашна, хьехархошна.

Тептарийн сереш «Берийн бешахь кхоьल्लीна кху хьокьехь, хьехаран а кхиоран йолу стандарташ бераллин хенахь». Сереш чохь сьагайтина болу чулацамаша, чӀога дика сьагойту бераллин хенахь берийн юккьера хаараш лакхабахарца, оьшуш болу болх кхи дӀа бен-берса упражненеш а кхиоран ойланаш а, моторика барам боцуш лакхакхар аьтто беш хилар. Тептарийн сереша, гӀо дийр ду хьехархошна а, дайш-наношна а, тидам тӀебахийтар берийн кхиамаш кхиорца ишколе доьлхучу заман чохь.

ISBN 978-9941-23-778-2



9 789941 237782



facebook.com/bakursulakauripublishing

Funded
by the European Union
and the Council of Europe



EUROPEAN UNION

COUNCIL OF EUROPE



CONSEIL DE L'EUROPE

Implemented
by the Council of Europe