

4-5
წელიდან
3-4 სონ ბარადასა



წერა

საბავშვო ხალხი

ХІАРП ХЪВАЙ

ЛЪИМАЛАЗУЛ АХИКЪ

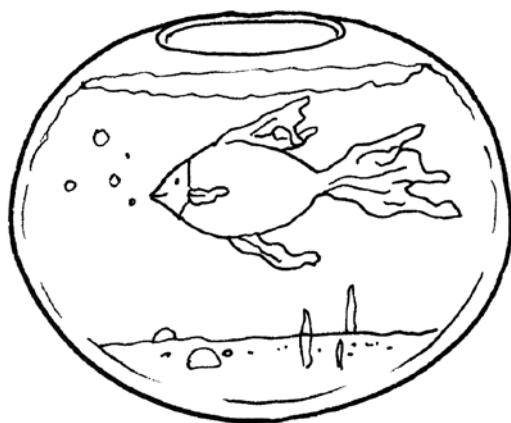


შექმნილია „ადრეულ ასაკში სწავლისა
და განვითარების სტანდარტის“ მიხედვით.

Гуцун буго «Гъитинаб ригьалдаго лъималазе лъай къеялзул
ва цере тѳезариялзул стандартазда» рекъон.

ნეკა ХИАРП ХЪВАЙ

საბავშვო ბაღში
ЛЪИМАЛАЗУЛ АХИКЪ



შექმნილია „ადრეულ ასაკში სწავლისა
და განვითარების სტანდარტის“ მიხედვით.

Гуцун буго «Гѳитѳинаб ригѳалдаго лѳималазе лѳай
кѳеялѳул ва цере тѳезариялѳул стандартазда» рекѳон.



СУЛАКИАУРИЛ
ИЗДАТЕЛЬСТВО

Funded
by the European Union
and the Council of Europe



დაფინანსებულია
ევროკავშირის და ევროპის
საბჭოს მიერ.

COUNCIL OF EUROPE



CONSEIL DE L'EUROPE

Implemented
by the Council of Europe

განხორციელებულია
ევროპის საბჭოს მიერ.

Евросоюзалъ ва Европаялъул Советалъ
гIарцудалъун квербакъи гьабунa

Европаялъул Советалъ
гIубазабуна

სახელმძღვანელოს ორენოვანი ვერსია შეიქმნა პროექტის – „ეროვნულ უმცირესობათა სამოქალაქო ინტეგრაცია საქართველოში და რეგიონული ან უმცირესობათა ენების ევროპული ქარტია“ – ფარგლებში, რომელიც ევროკავშირისა და ევროპის საბჭოს აღმოსავლეთ პარტნიორობის პროგრამული თანამშრომლობის ნაწილია და განკუთვნილია უსასყიდლოდ გავრცელებისათვის სკოლამდელი დანესებულებებისათვის.

КIиго мацIалда бугеб учебникалъул версия гIуцIун буго «Гуржистаналда ругел гIисинал миллатазул интеграция ва регионалъул яги гIисинал миллатазул мацIазул Европаялъул Хартия» абураб проекталда хурхун, жибги Евросоюзалъул ва Европаялъул Советалъул бакъбаккул цадахъаб хIалтIиялъул программалъул бутIалъун кколеб. Учебник бихъизабун буго школалде инегIан лъимал рукIунел заведениязда чIобого тIибитIизабизе.

ეს სამუშაო შეესაბამება სასწავლო მასალას, რომელიც თანხვედრაშია რეგიონული ან უმცირესობათა ენების ევროპული ქარტიის 8 (1)გ და 7(3) მუხლებთან.

ХIалтIи гьабун буго Регионалъул яги гIисинал миллатазул мацIазул Европаялъул Хартиялъул 8(1)в ва 7(3) пунктазда данде кколеб цIалул материалалда рекъон.

წერა საბაკურსო ბაღში
თინათინ კუხიანიძე

მთარგმნელი **ლევან აზმაიფარაშვილი**
ილუსტრატორი **ნათია კვარაცხელია**
დიზაინერები: **ნათია კვარაცხელია, ია მახათაძე**
რედაქტორი **ნინო ნეკერიშვილი**
ტექნიკური დიზაინერი **ლადო ლომსაძე**

პირველი გამოცემა, 2017
ყველა უფლება დაცულია.

© ბაკურ სულაკაურის გამომცემლობა, 2017

შპს „ბაკურ სულაკაურის გამომცემლობა“
დავით აღმაშენებლის 150, თბილისი 0112
ტელ.: 291 09 54; 291 11 65

ელფოსტა: info@sulakauri.ge

ISBN 978-9941-23-751-5

PRESCHOOL ACTIVITY - WRITING

Published by Bakur Sulakauri Publishing, 2017
Tbilisi, Georgia
All rights reserved.
www.sulakauri.ge

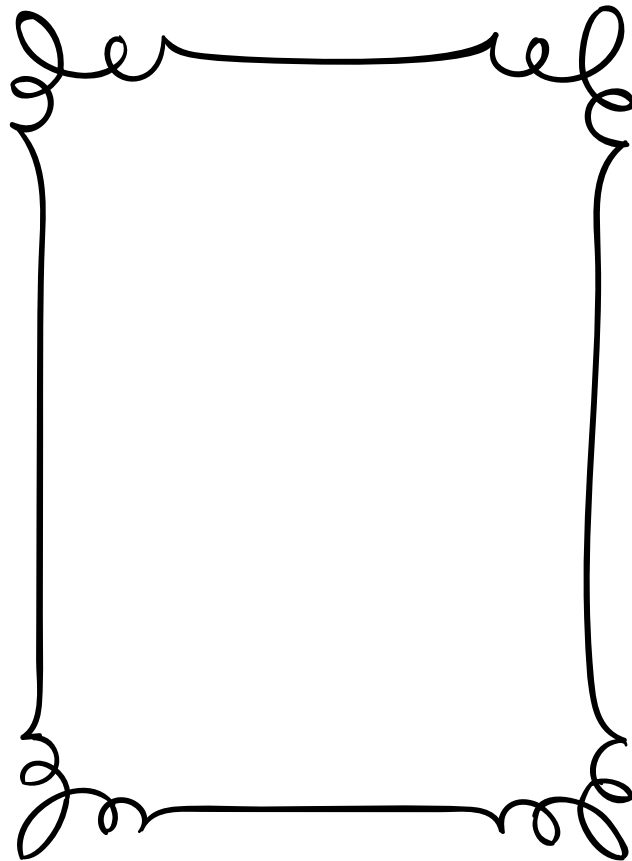
ХIАРП ХЪВАЙ ЛЪИМАЛАЗУЛ АХИКЪ
Тинатин КIухианидзе

Буссинабурав: **Леван Азмайпарашвили**
Иллюстратор **Натиа КIварацхелиа**
Дизайнерзаби: **Натиа КIварацхелиа, ია Махათაძე**
Редактор **Нино Некеришвили**
Техниკияв дизайнер **Ладო Ломсадзе**

ТIოცეбесеб басма, 2017
Киналго ихтиярал цIунун руго.

БакIур СулакIаурил издательство.
ООО «БакIур СулакIаурил издательство».

Давит Агъмашенебелил проспект №150, Тбилиси 0112
Телефон: 291 09 54; 291 11 65
Электронияб почта: info@sulakauri.ge



ჩააკეთი შენი ფოტო

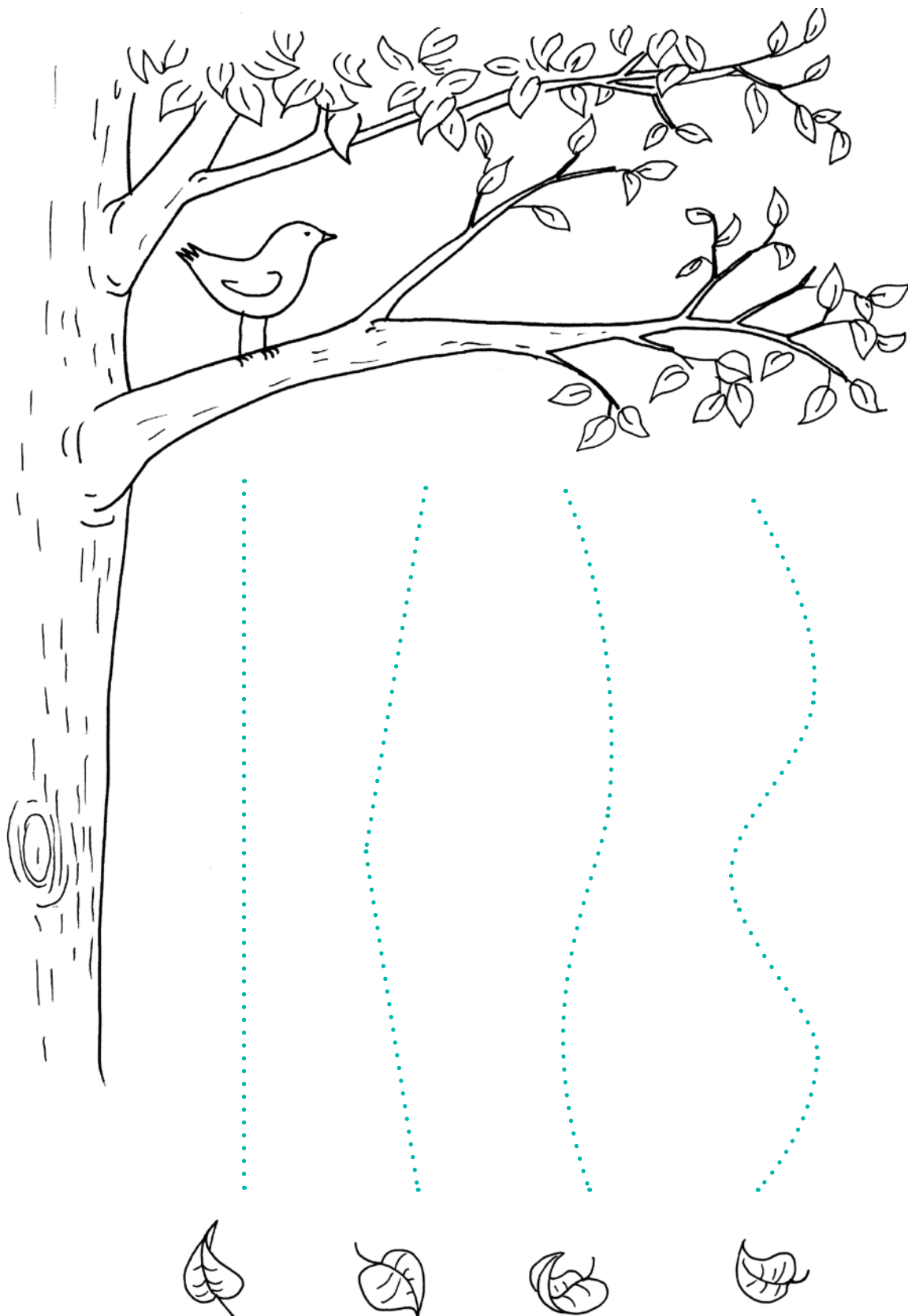
Седe дур сурат

სახელი ----- Цარ

გვარი ----- Фамилия

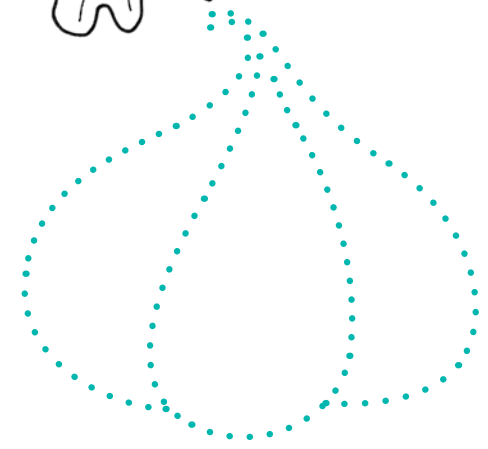
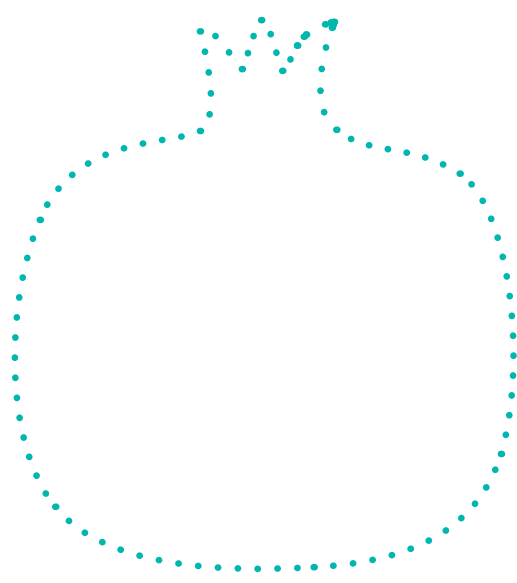
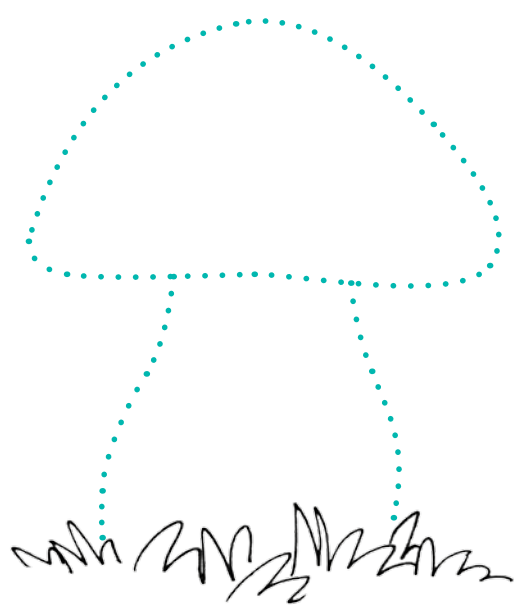
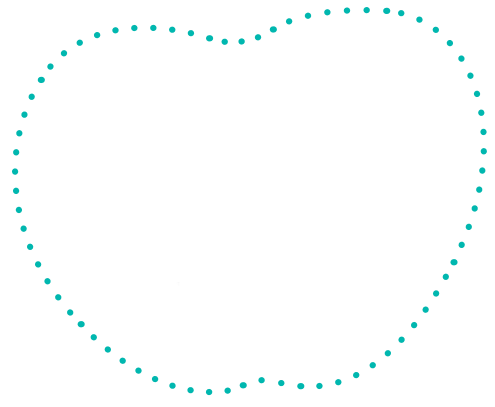
გააყოლო კალამი ნყვევილ ხაზეხს:

Танкларал хлучазда тлэд кьалмица мухъал цлай:



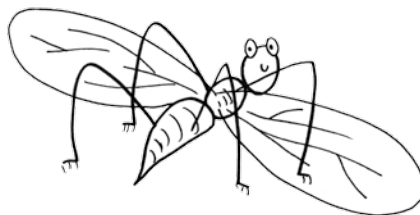
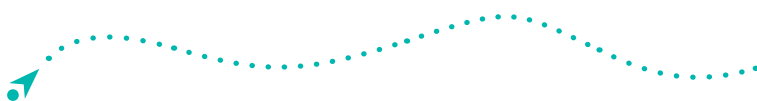
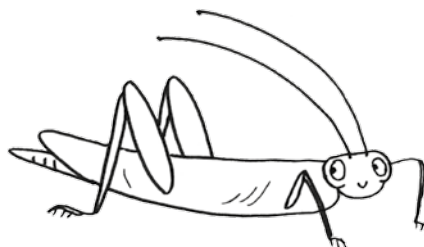
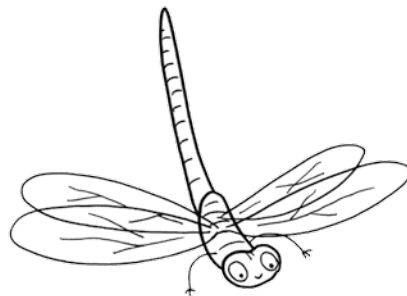
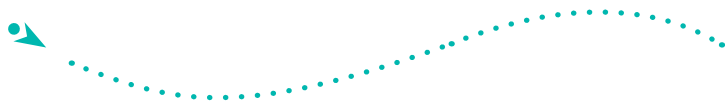
დასრულებული მახვილები:

სურათალ რახუი ლუგიზაბე:



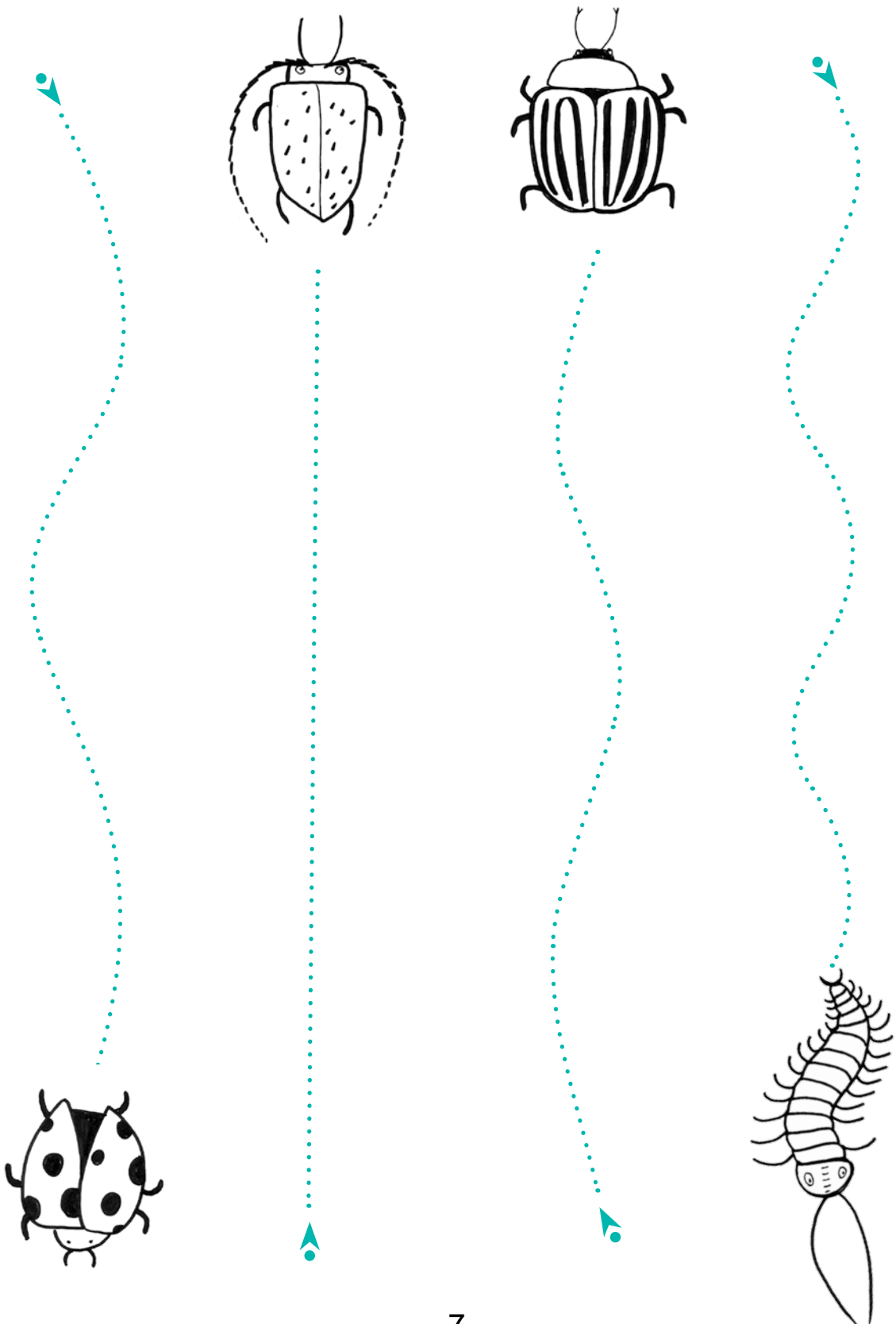
გაყოლოე კალამი ნყვეცილ ხაზეხს:

ТанкIахарал хIуччазда тIад кIалмица мухIал цIай:



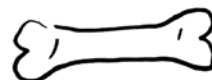
Լսե՛նք մեղիցիոս զից՛ն:

Կ՛ալմի՛ցա մուխ՛յալ զ՛ա՛ն կի՛նա՛ծցո ի՛տո՛լոլ ու՛խ Բի՛խի՛զաԲԵ:



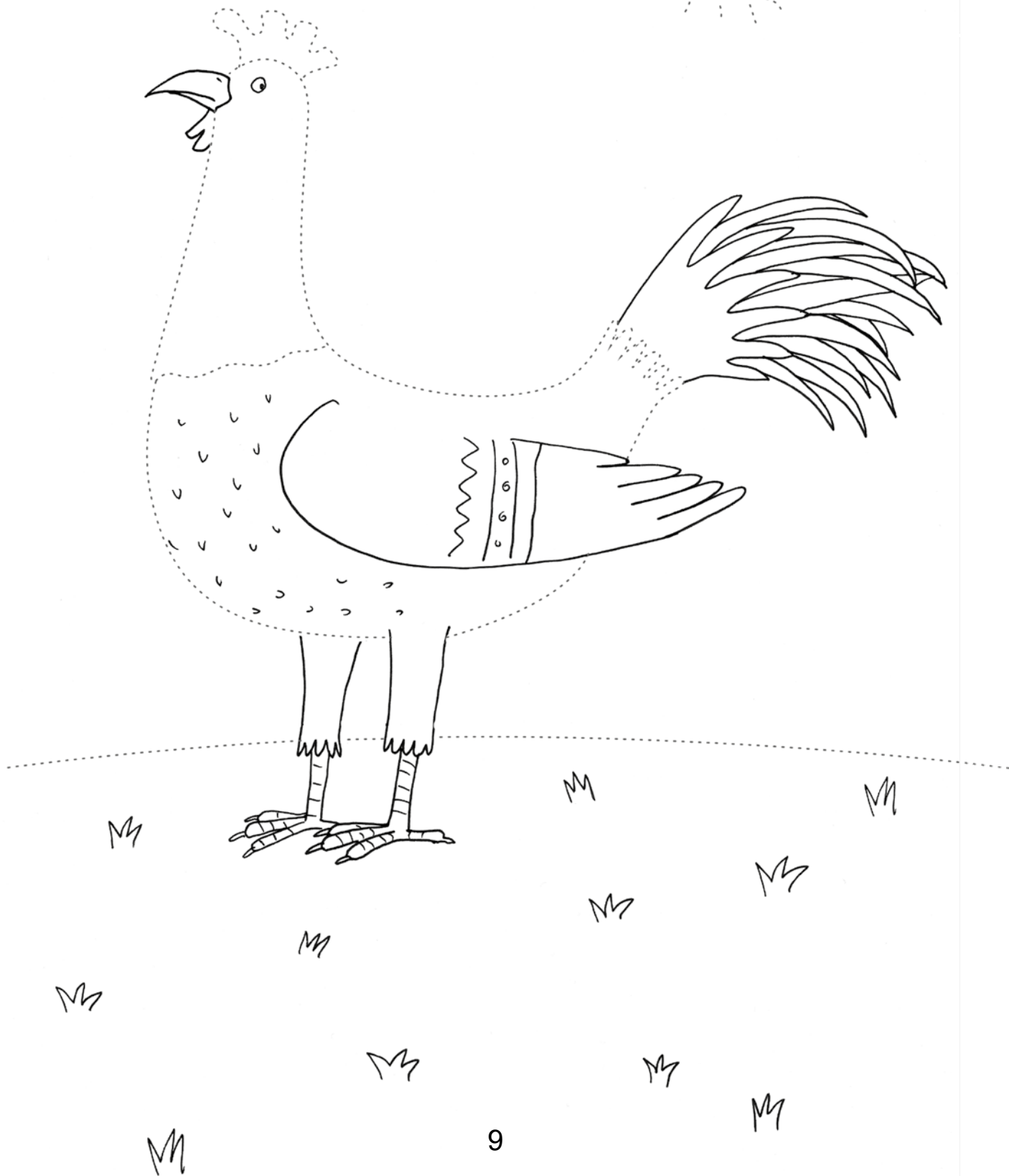
ძიუყვანუ ცხოველეზი თავეანთი საჭმელთან:

Кинабго хлайван жиндирго кванихъе баче:



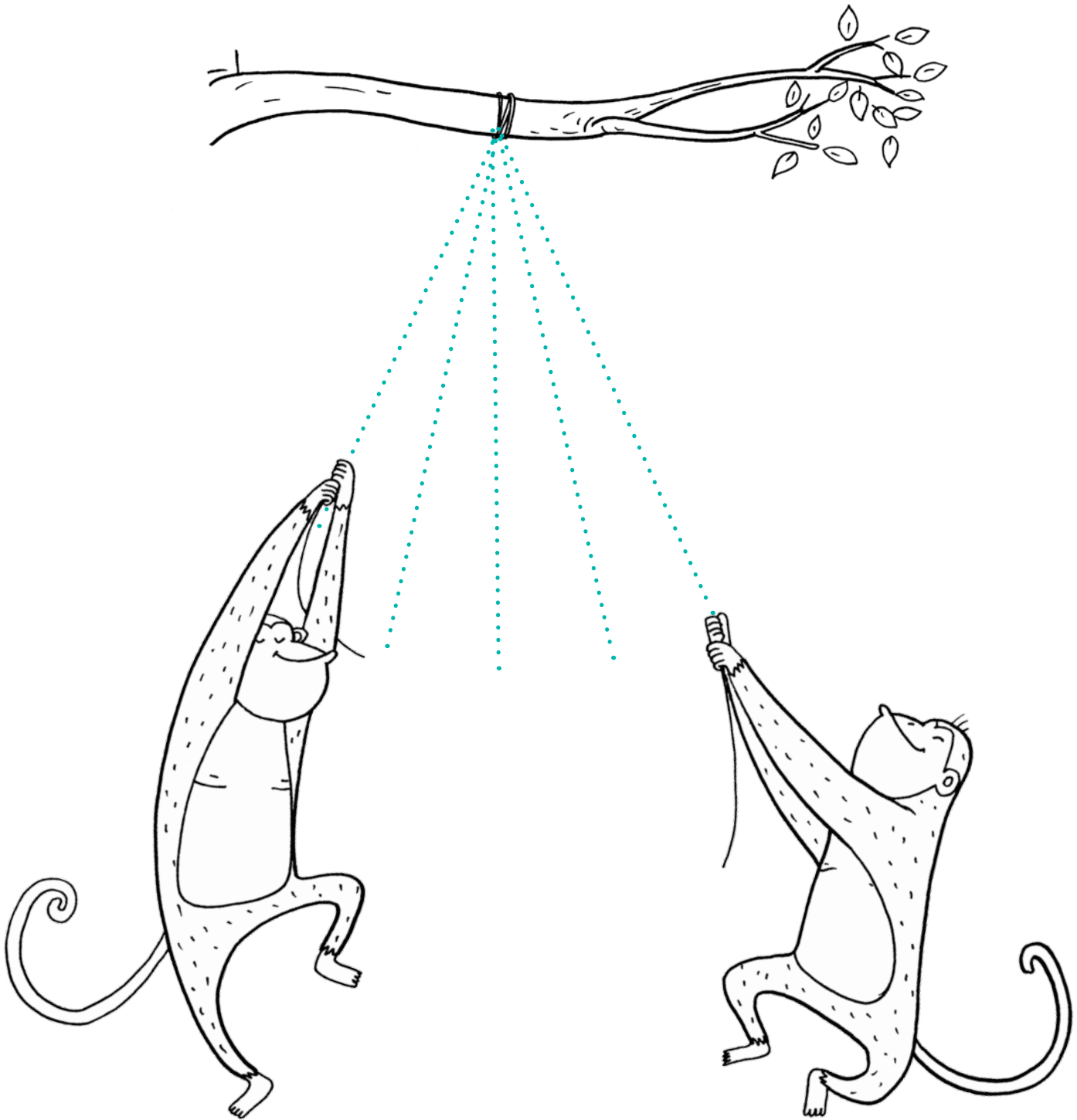
დაასრულოე შაშლის რახაცვა რა გააფურადე:

Хиелкил сурат бахъи лъугизабе
ва сурат белъе:



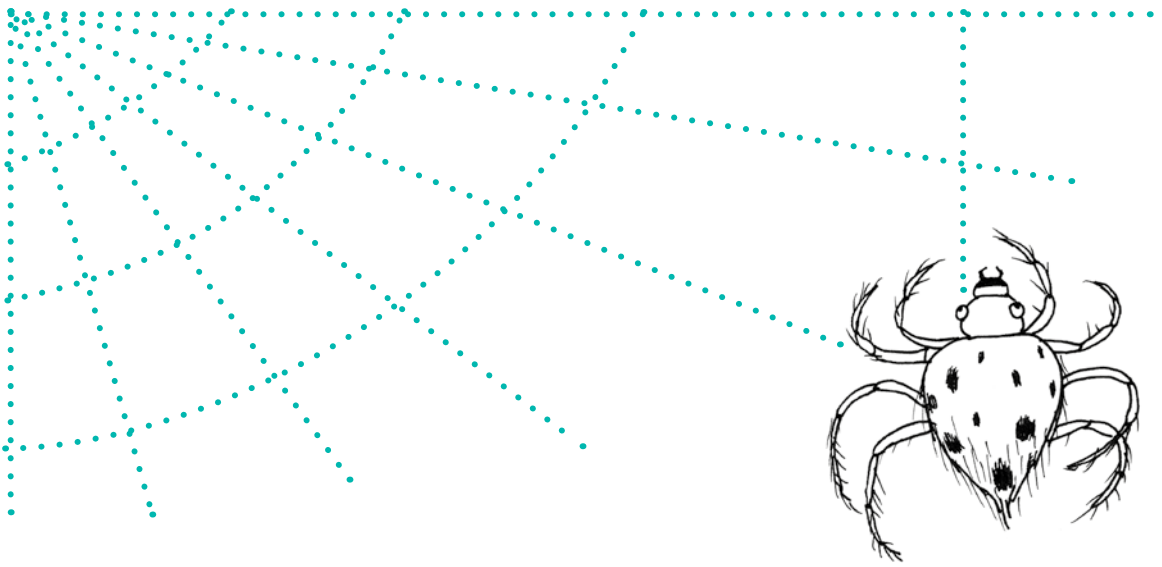
გაყოლოე კალამი ნყვეტილ ხაზებს.

Танкларарал хлуччазда тлад кьалмица мухьал цай:



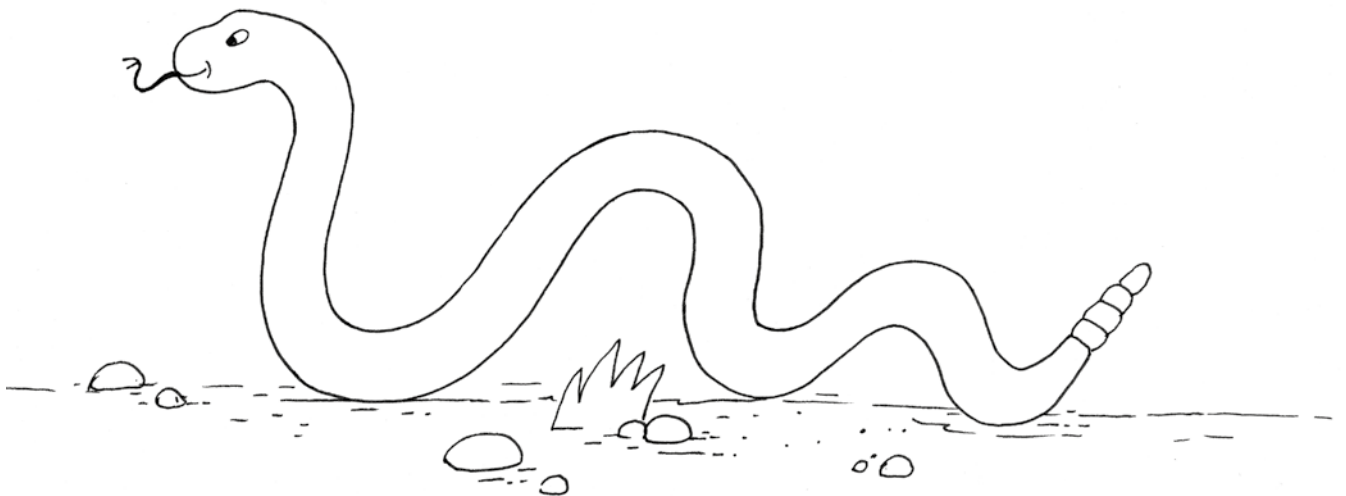
რახაცე მზობას ქსელი:

Хъанхърадул сурат бахъе:



გააფერადე გველი ისე, რომ კონტურებს არ გაღაცდე:

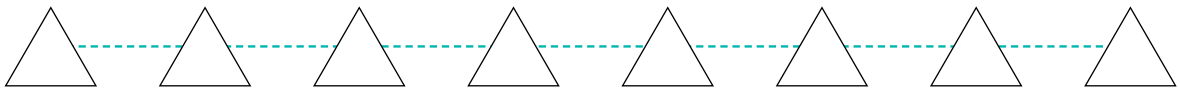
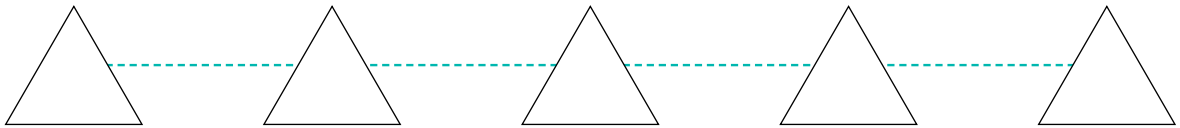
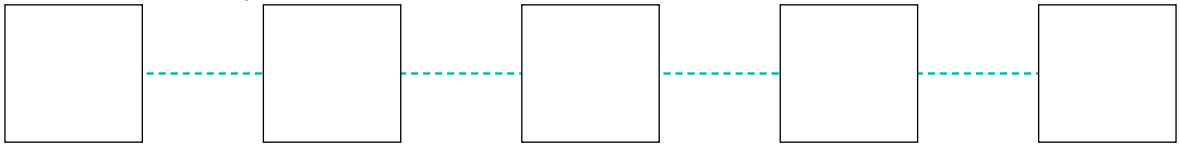
Битун белъе борхыл сурат гьелъул контуразда жаниб:



გააფურსა რე ფიგურაჲი რა ეჩოძანეთოთან შუაქოთე ხაზებით:

Фигурабазул суратал релѣ ва гѣзда гьоркьор

къалмица мухъал цай:



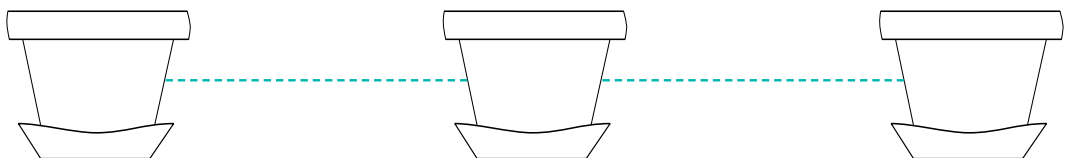
გააფურსა რე ყვავილები რა ეჩოძანეთოთან შუაქოთე ხაზებით:

Тугьдузул суратал релѣ ва гѣзда гьоркьор къалмица мухъал цай:



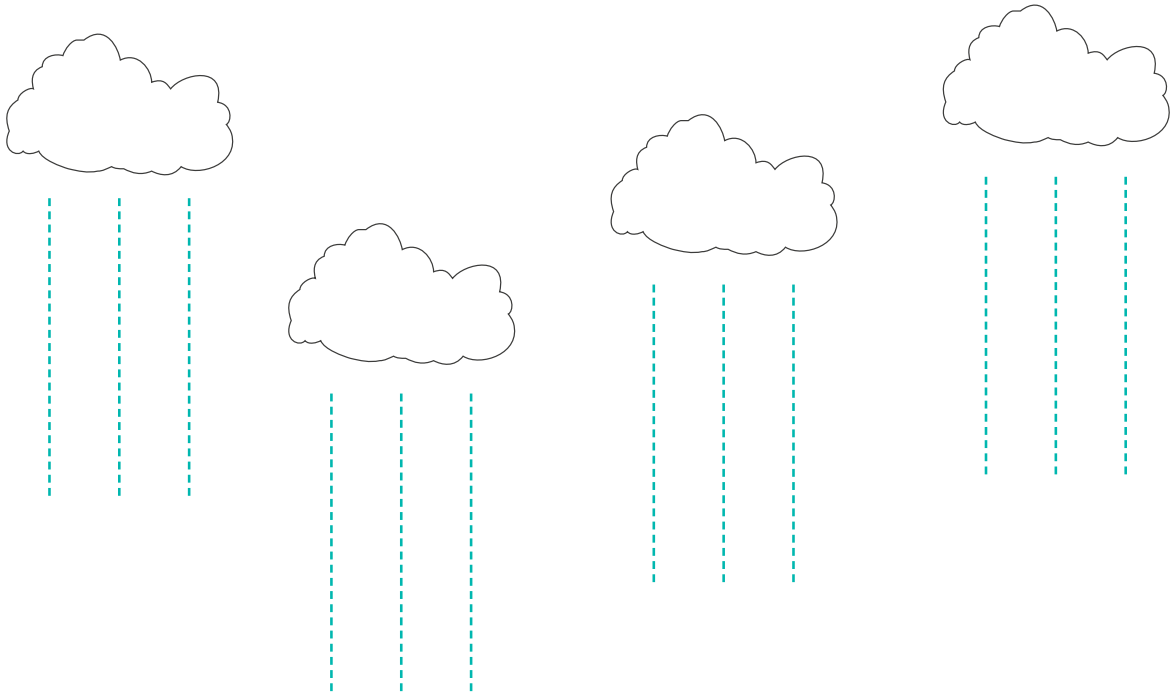
გააფურსა რე ქოთნები სხვარასხვა ფერით:

Хъубузул суратазул бати-батиял кьерал гьабе:



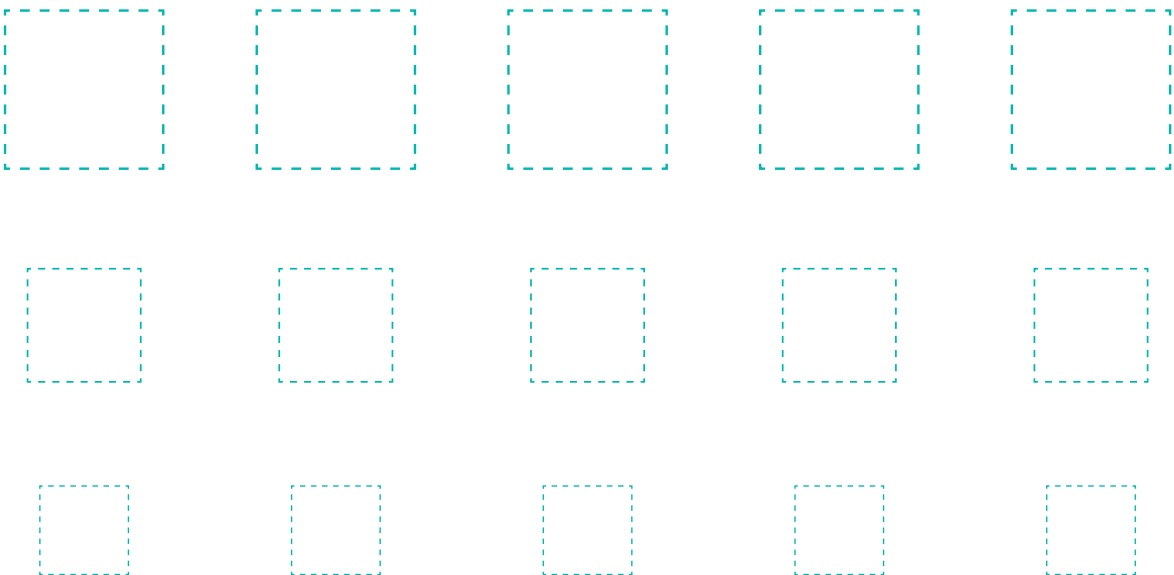
გააფრადე რჩებულები და გააყოლე კალამი ნყვეცილ ხაზებს:

Накїклазул суратал релѣе ва тїанкїлахарал хїлччазда тїад кѣалмица мухѣал цїай:



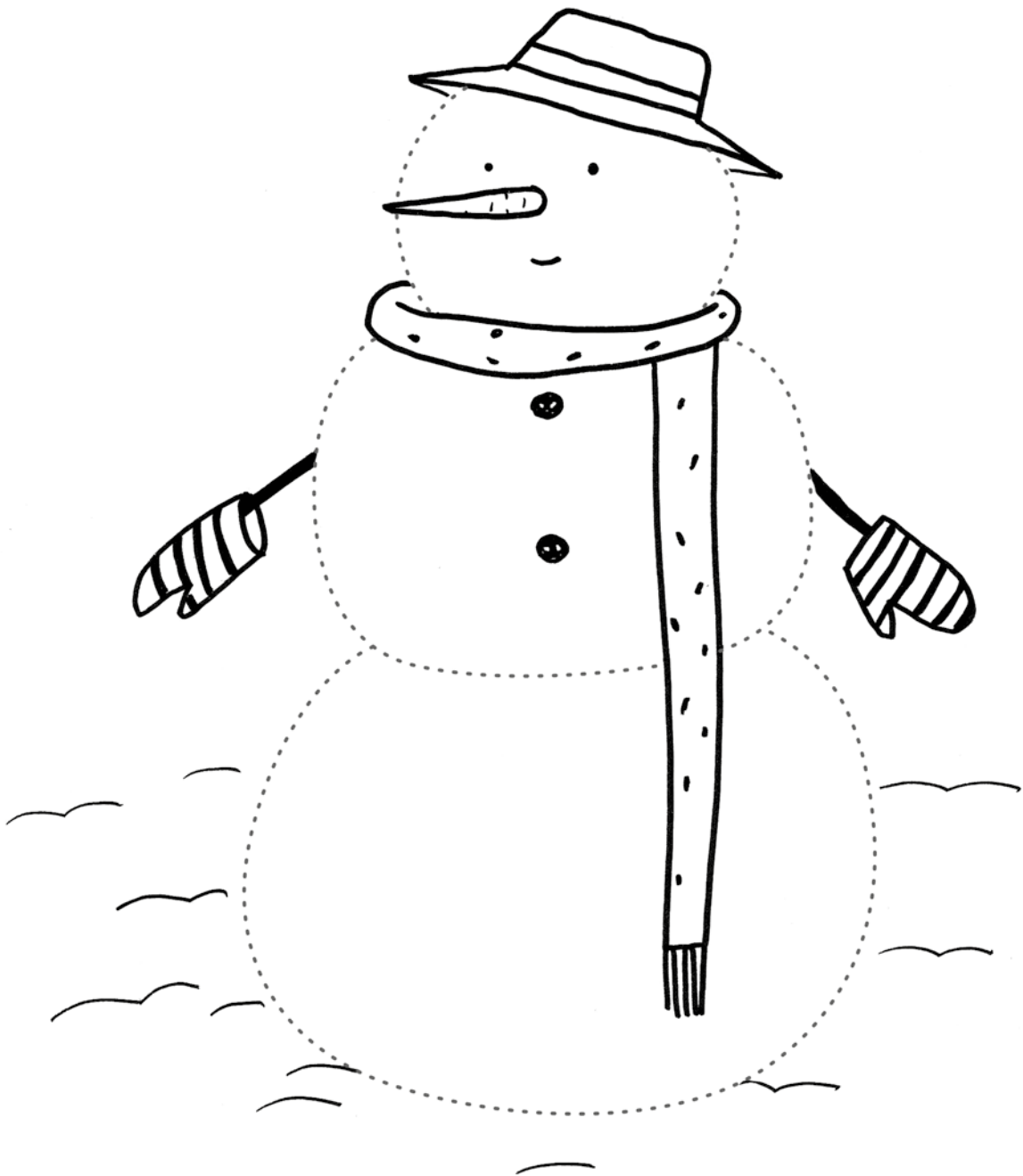
გააყოლე კალამი ნყვეცილ ხაზებს და გააფრადე ფიგურებს:

Тїанкїлахарал хїлччазда тїад кѣалмица мухѣал цїай ва фїгурабазул суратал релѣе:



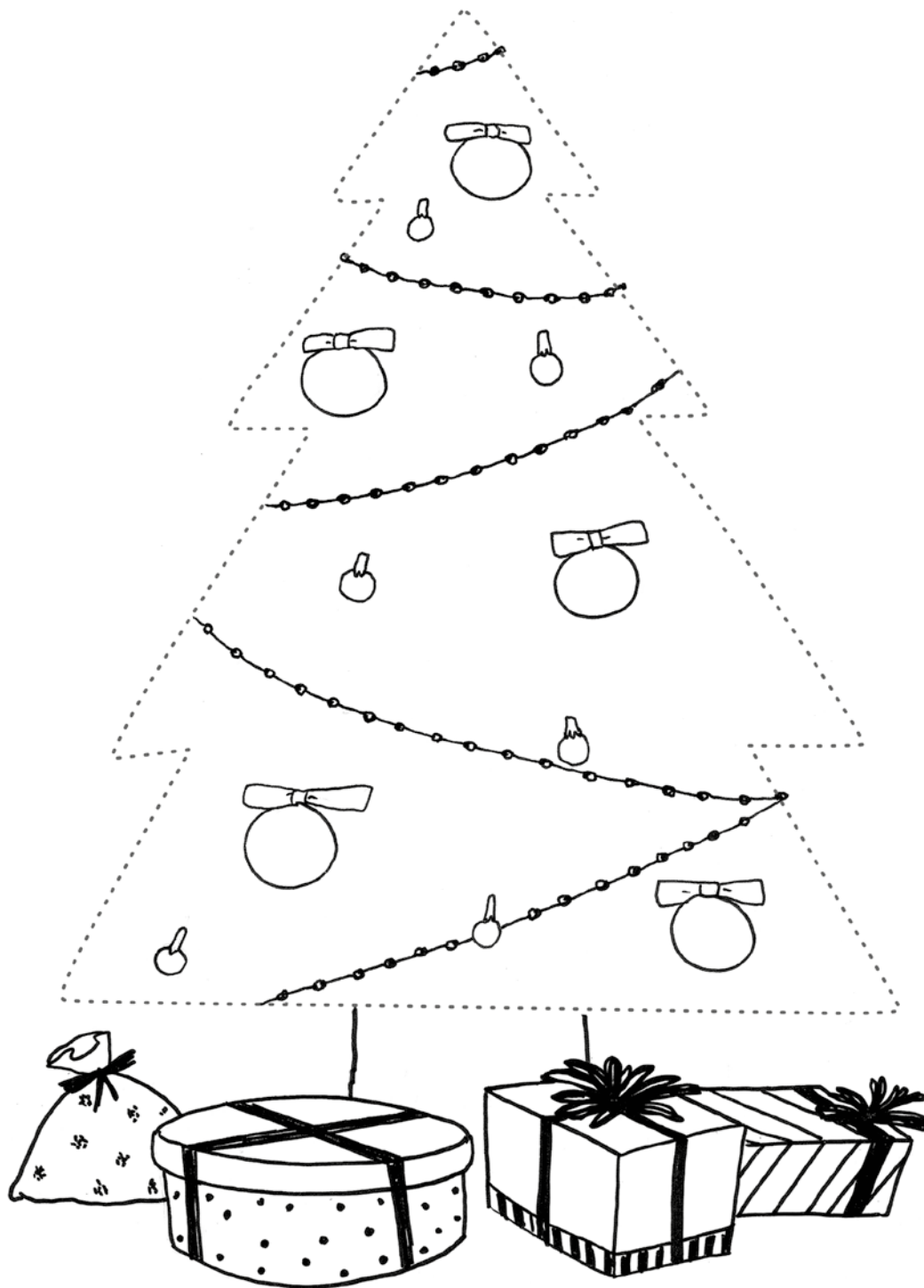
დაასრულოთ თოვლის ბაბუის რახატვა და გააფურსაღე:

Глазул чияклялгул сурат бахъи лъуглизабе ва сурат белъе:



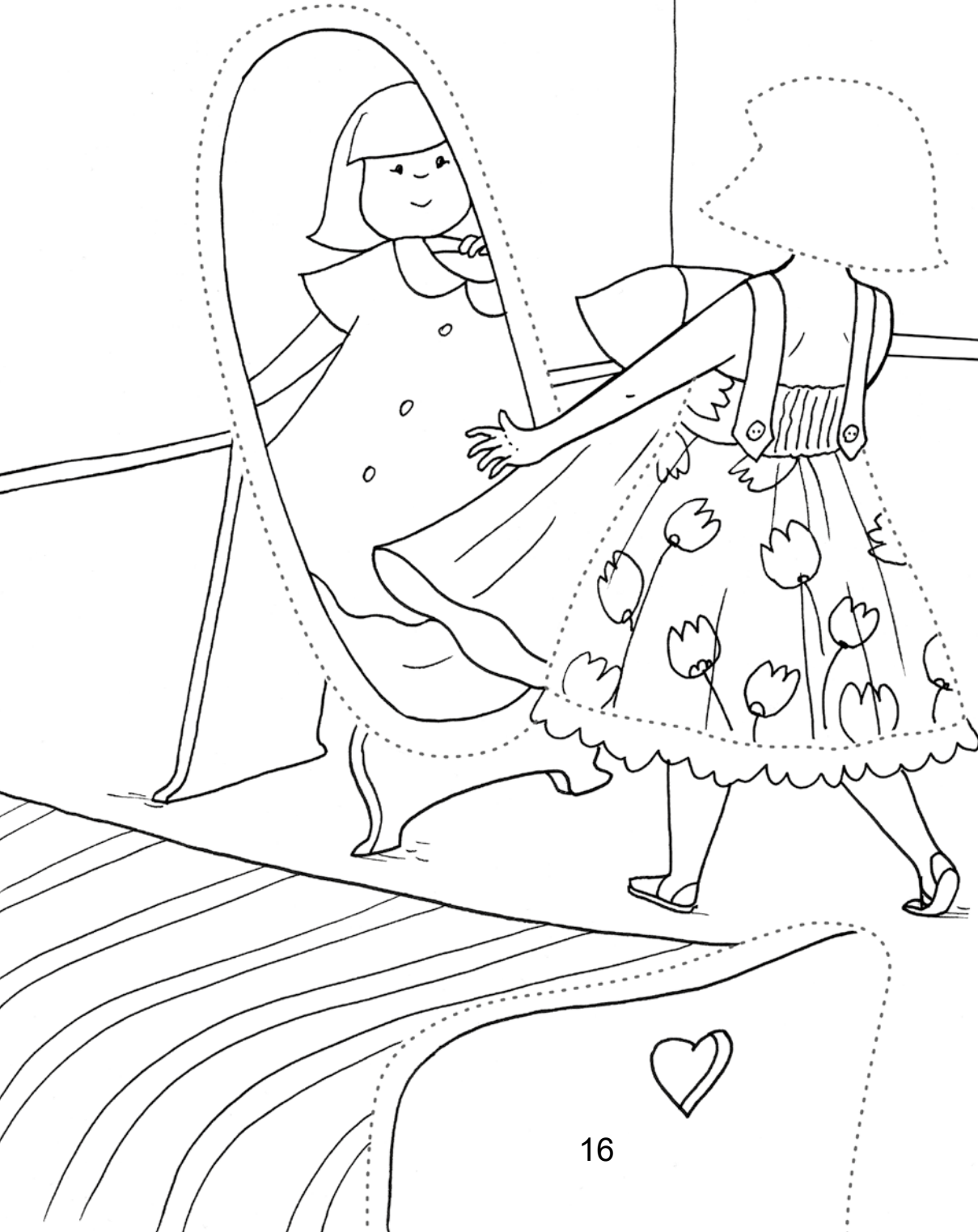
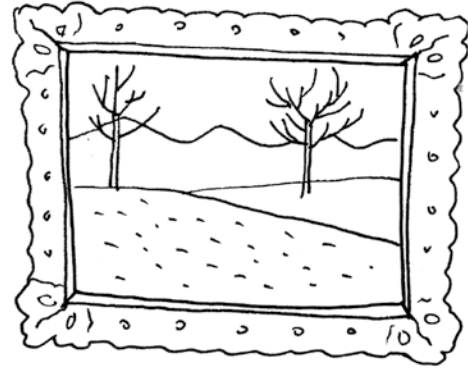
დასრულებ ნახვის ხის რახატვა რა გააფურცაღე:

Ёлкаялзул сурат бахუи лუღიზაბე ვა сурат ბელუე:



დასწრული წახსაცმლის რახაცვა და გააფურსაღე:

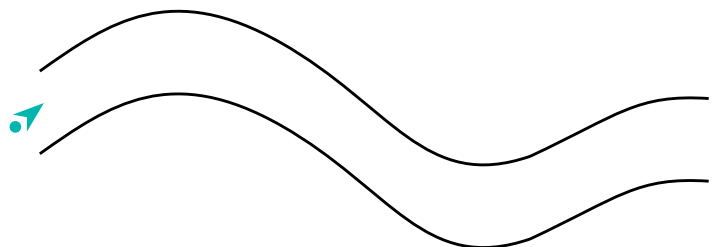
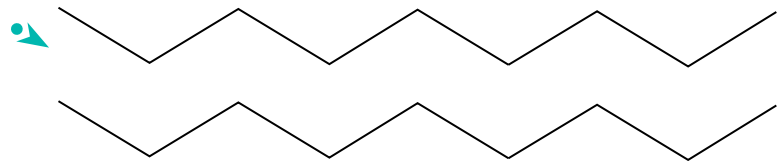
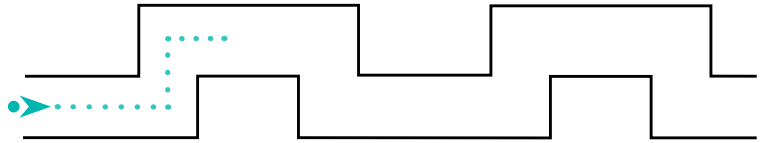
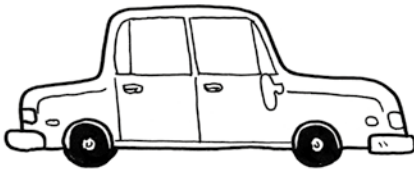
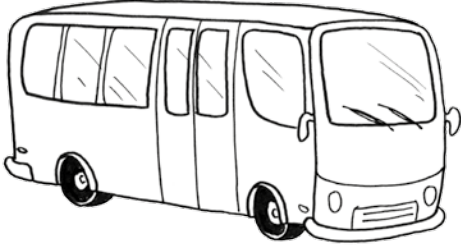
რატლილ სურატ ბახჲი ლჷგლიზაბე ვა
სურატ ბელჷე:





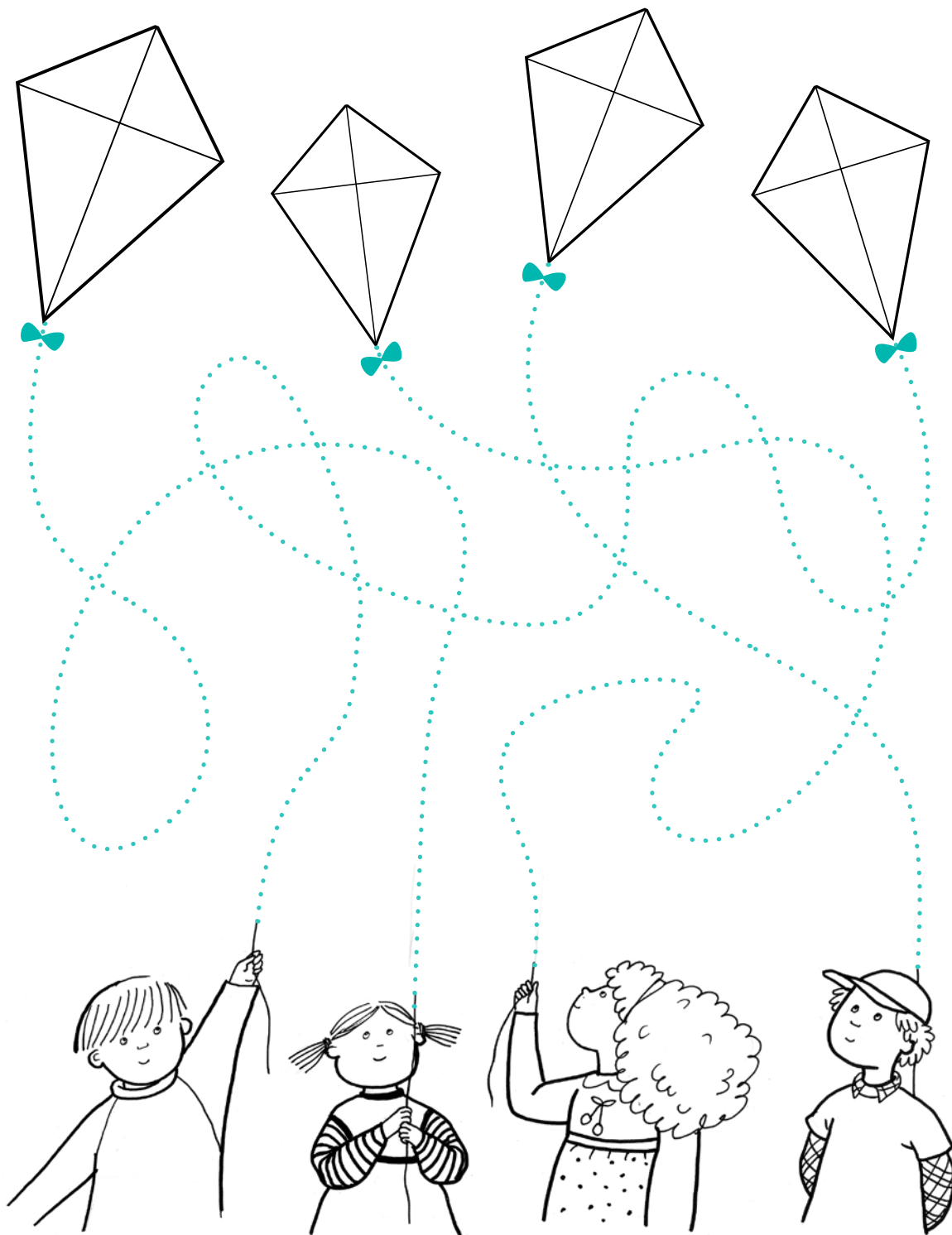
გაყოლოე კალამი წყვეტილ ხაზებს და დასრულოე გზები:

Танкларал хлучазда тlad кълмица мухъл цlan
нухал рихълizare:



ვის რომელი ფრანი უჭირავს? გააყოლო კალამი წყვეტილ ხაზებს რა
გათურარე ფრანები სხვარასხვა ფრით:

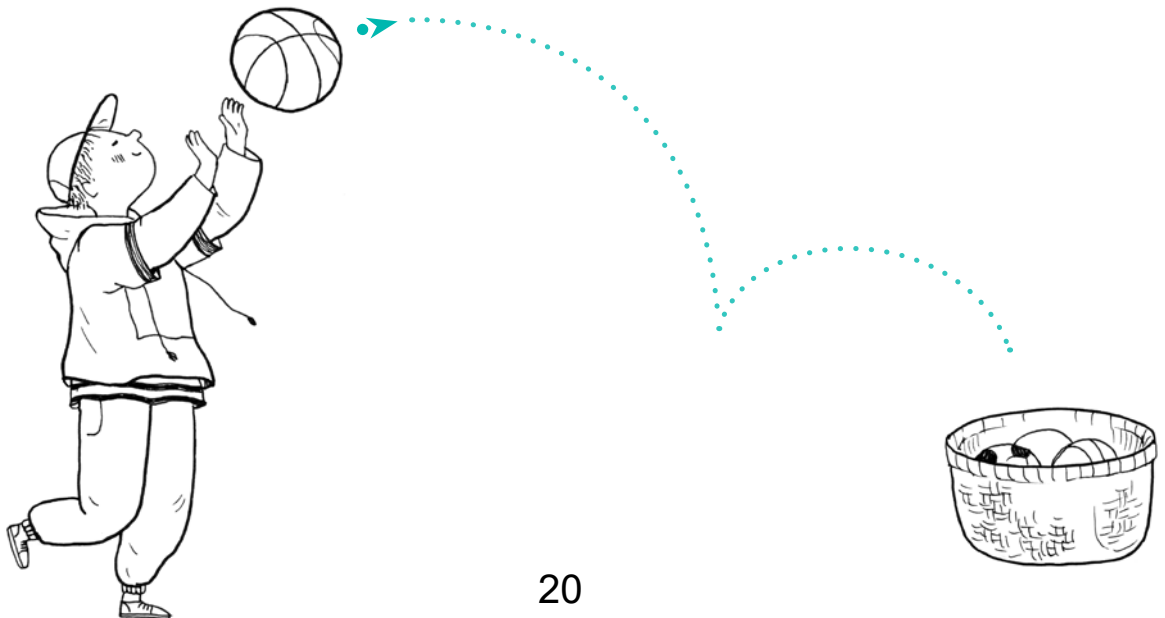
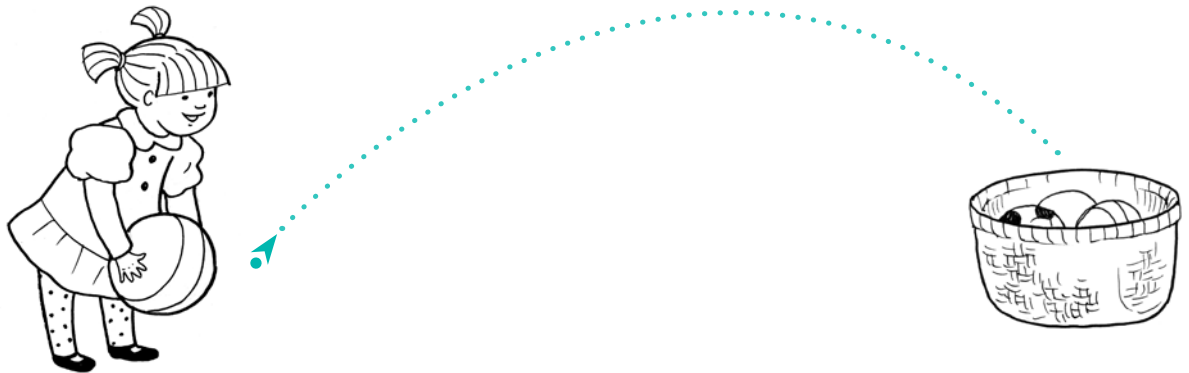
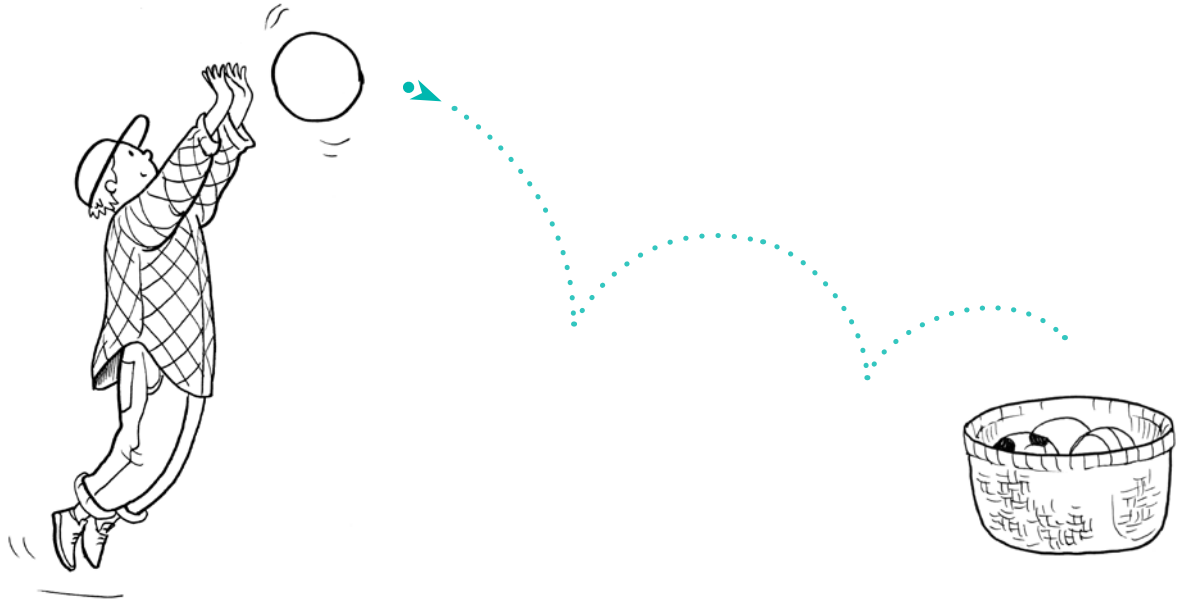
Лъица кинаб гъаваялъул борохъ ккун бугеб? Тlанкlахарал
хlуччазда тlад къалмица мухъал цlай ва гъаваялъул
борхъазул суратазул батlи-батlиял къерал гъабе:



զոն հոռոտն ուսուցիչն Զաստուրայ յալամի նյքեցիլոն Եմբիլ:

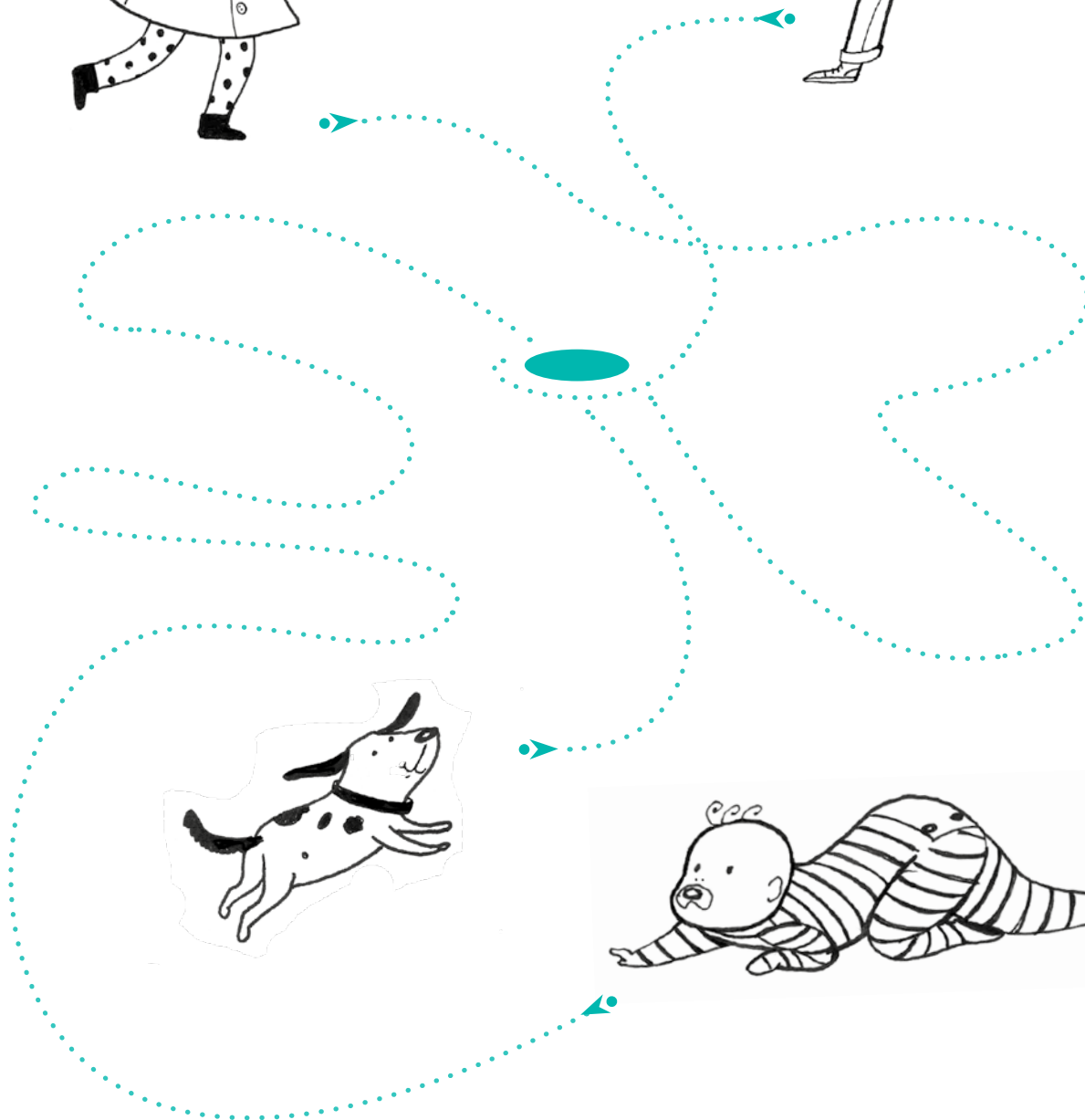
Լյималаз торго кин речічун бугеб?

Танкіахарал хіуччазда тіад кьалмица мухьал цай:



რახზე გზები სვარასხვა ფერით. ვინ უფრო ვიძელო გზა გაიანა?

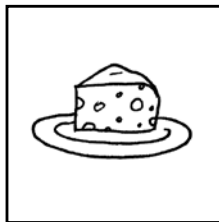
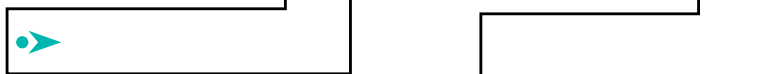
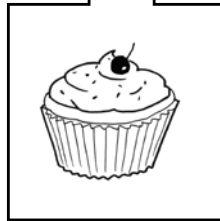
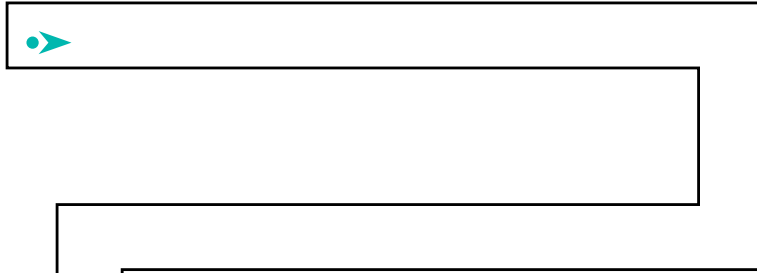
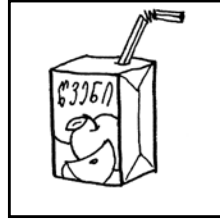
Нухазул кьерал бати-батиял гьаре.
Бищун халатаб нух кинаб бугеб?



ვის რა საჭმელი უყვარს? ხაზის გავლით მიიყვანე ბავშვები საყვარელ საჭმელთან:

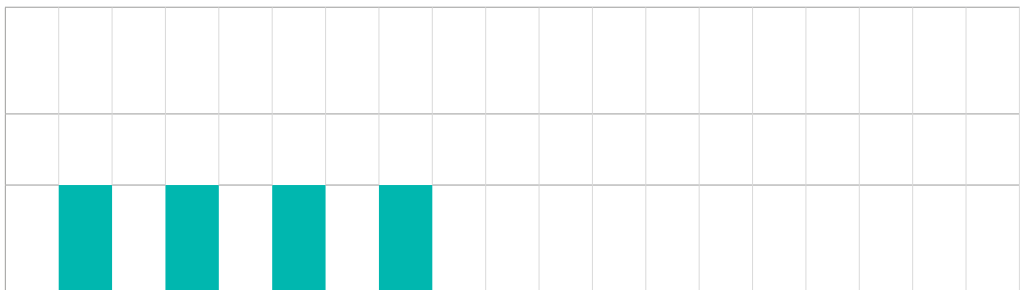
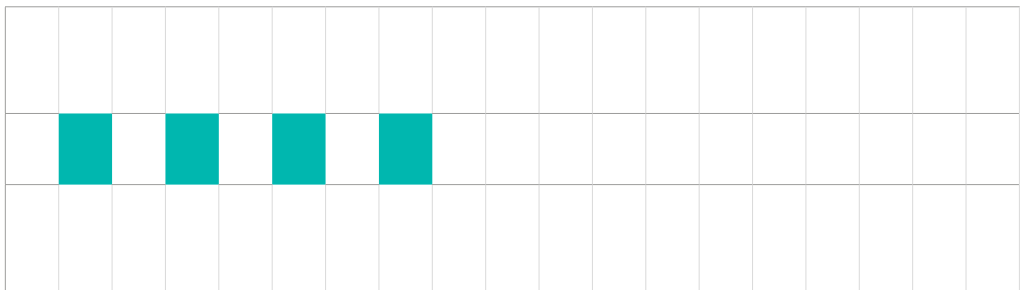
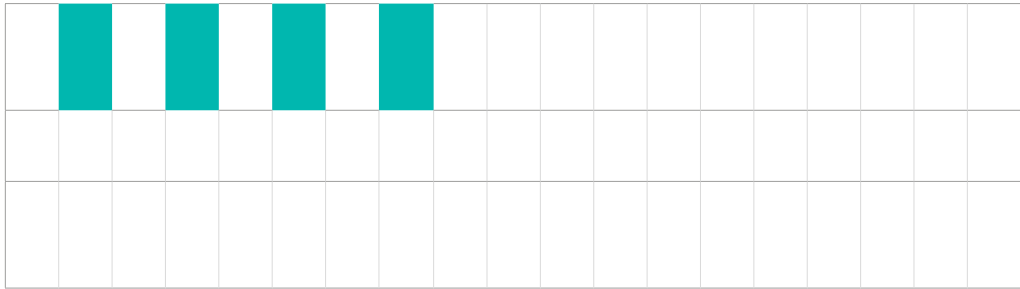
Гял лымалазе кинаб квен бокьюлеб?

Мухъ цџан раче лымал бокьюлеб кванихъе:



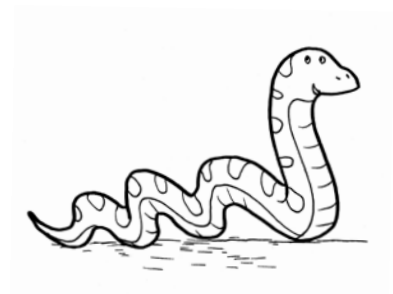
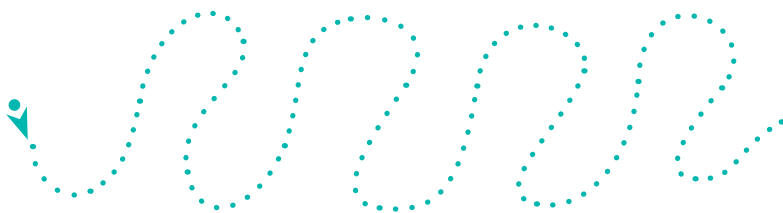
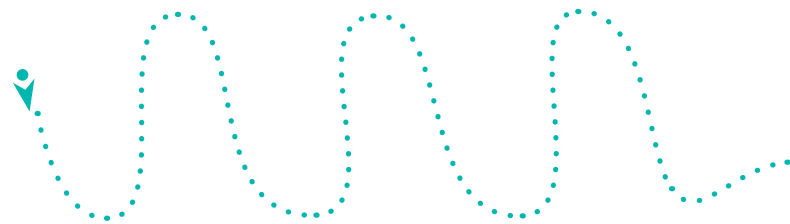
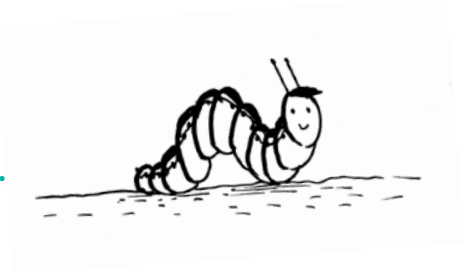
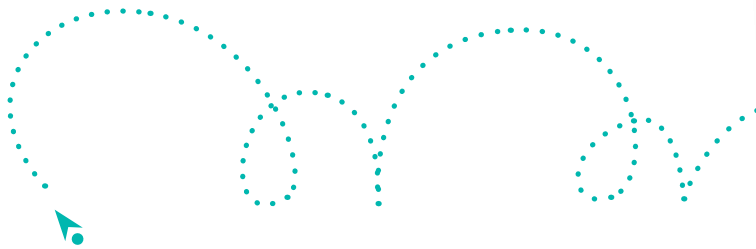
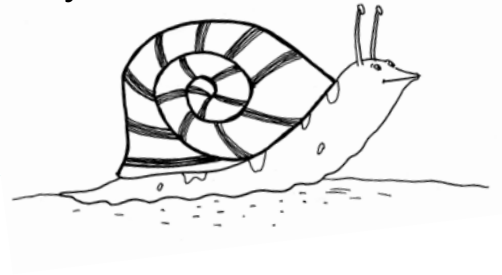
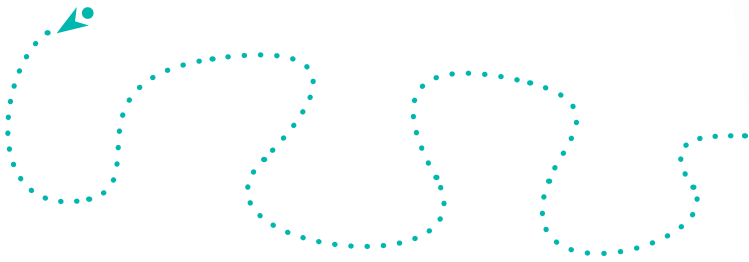
დაასრულოე უჭრების გაფურცლება ნიმუშის მიხედვით:

Бокнал релџи лџугизабе мисалалда рекъон:



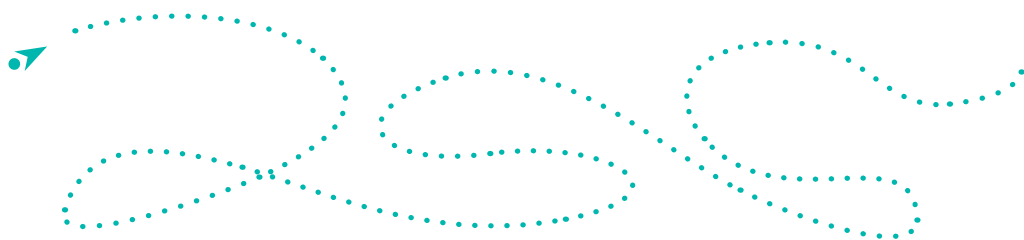
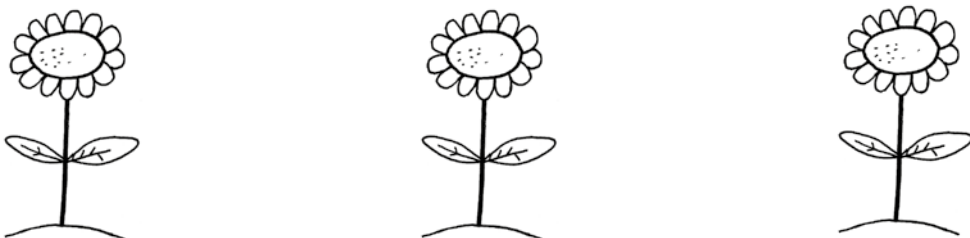
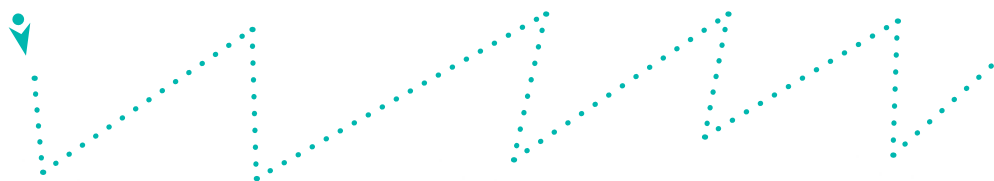
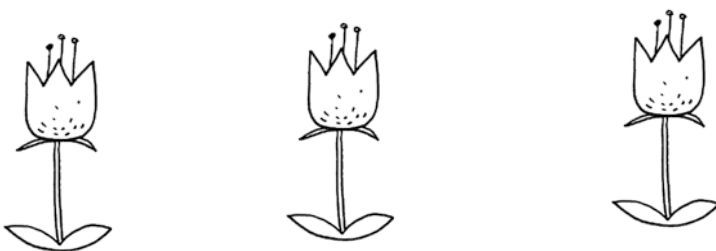
გაყოლო კალამი ნყვეცილ ხაზებს:

Танкларал хлучазда тлэд кьалмица мухъал цлай:



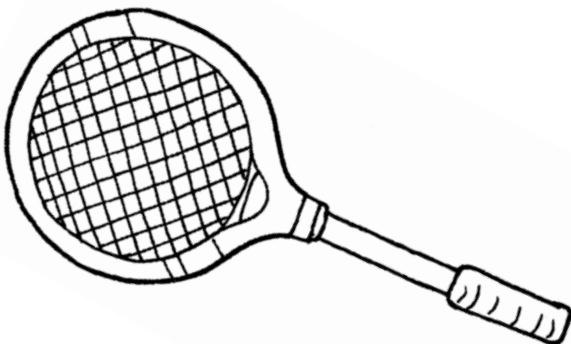
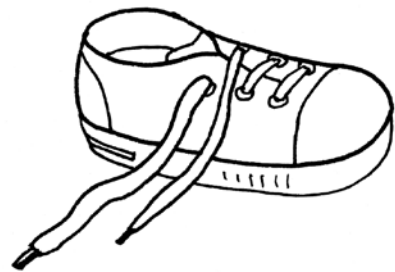
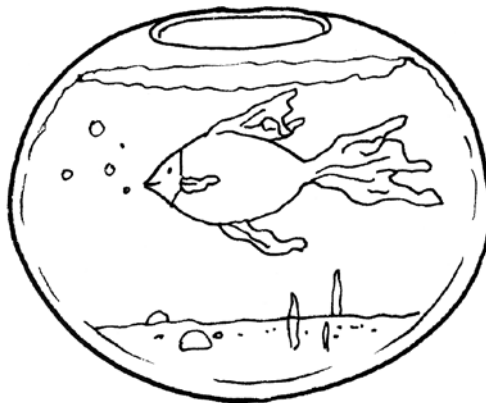
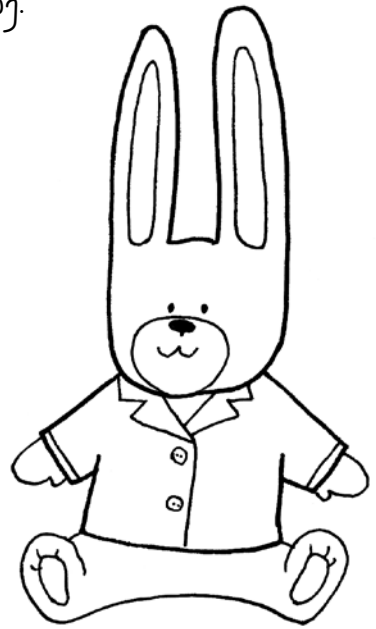
კახალთუ კალამი ნყვეტილ ხაზებს:

Танклахарал хлуччазда тлад кьалмица мухьал цлай:



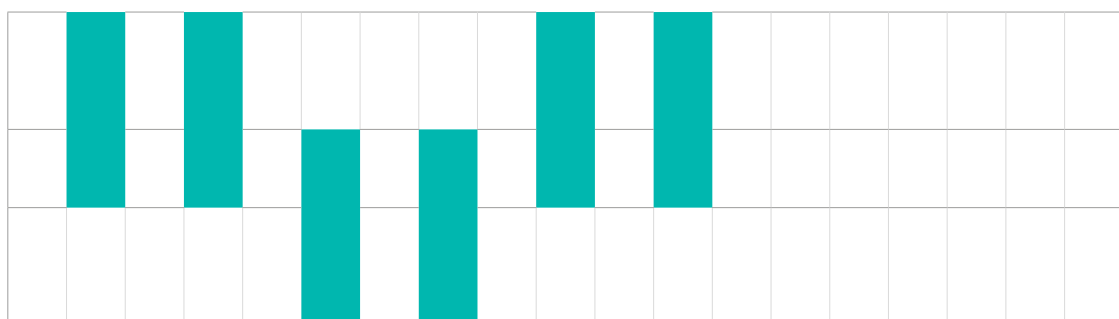
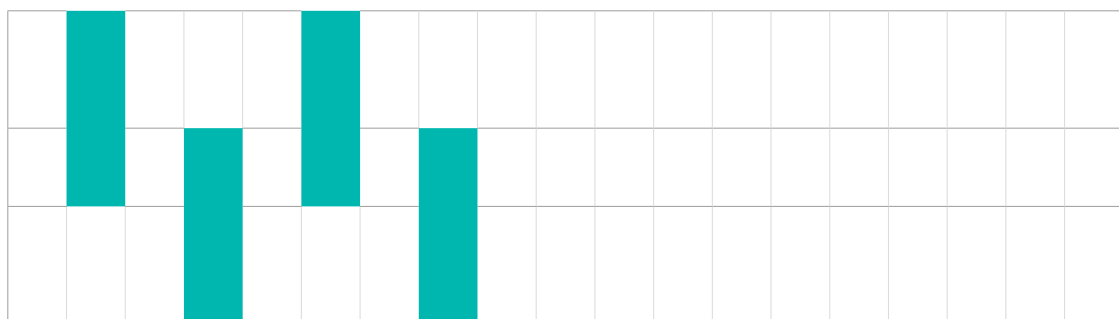
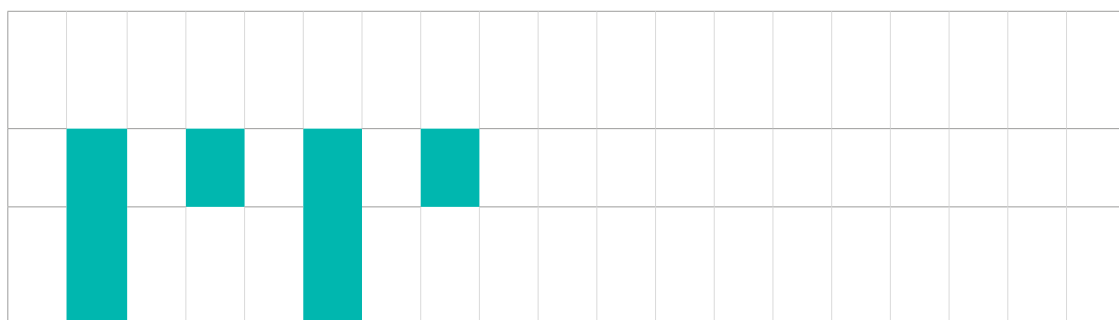
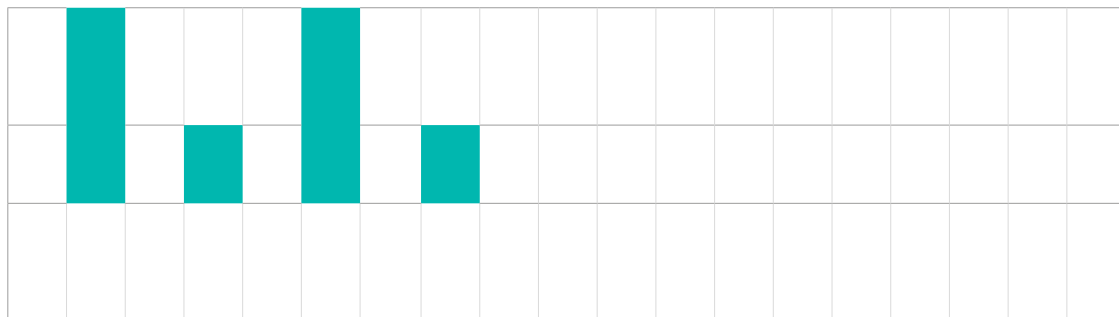
გააფურცლეთ ნახატიები ისე, რომ კონტურებს არ გარასცდეთ.
რახატი შენი საყვარელი სათამაშოები:

Битун релѐе суратал гъезул
контуралда жанир. Дуде рокъулел
расанклабазул суратал рахѐе:



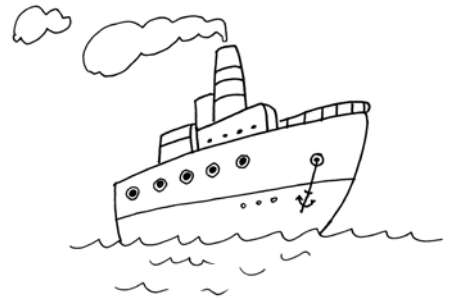
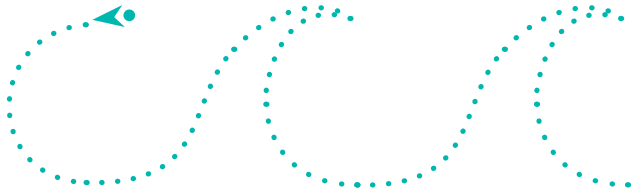
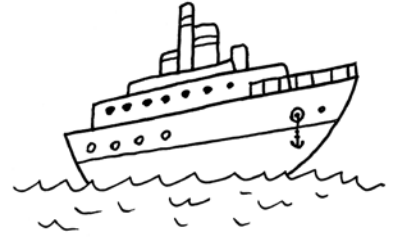
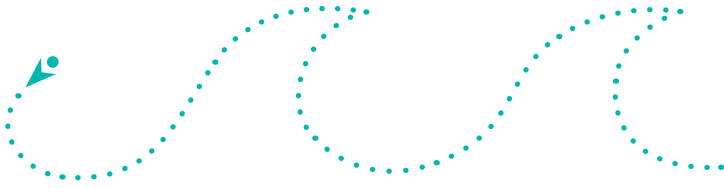
დასრულებული უჭრების გაფურცლება ნიმუშის მიხედვით:

Бокнал релѝи лѝугизабе мисалалда рекѝон:



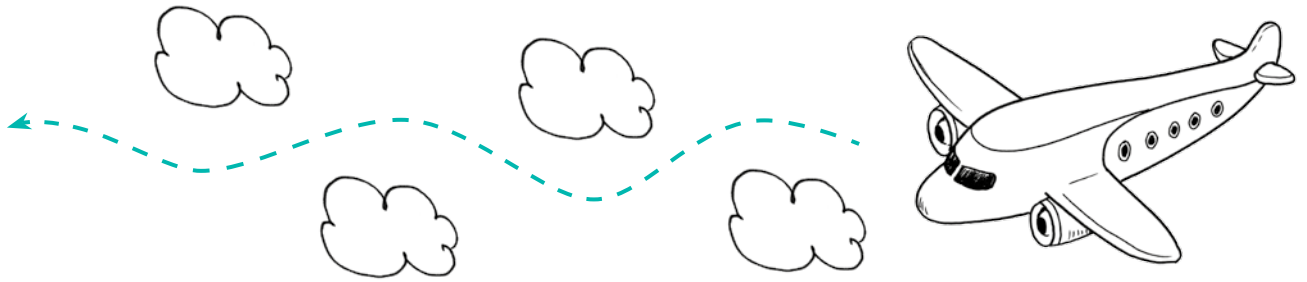
რახაცე ცალქუბი რა გააფურაღე გეშეხი:

Карачалабазул суратал рахъе ва гуми релъе:



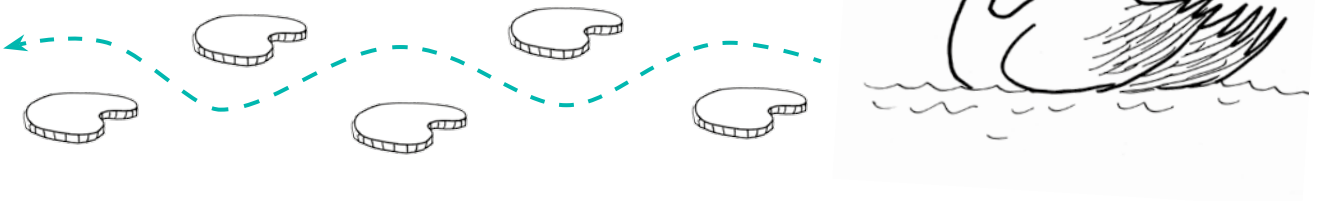
გააცანე თვითმფრინავი ღრუბლებს შორის:

Самолёт наклізде гьоркьобе биччай:



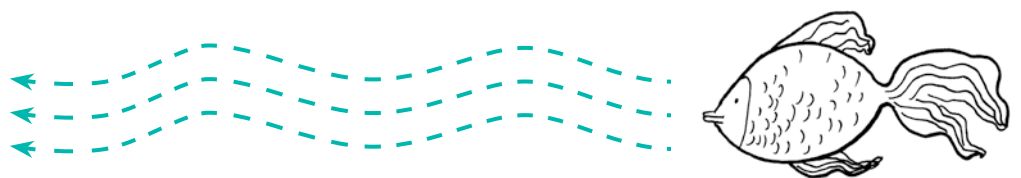
გააცანე გერი ფოთლებს შორის:

Хіанкьва тіанхазде гьоркьобе биччай:



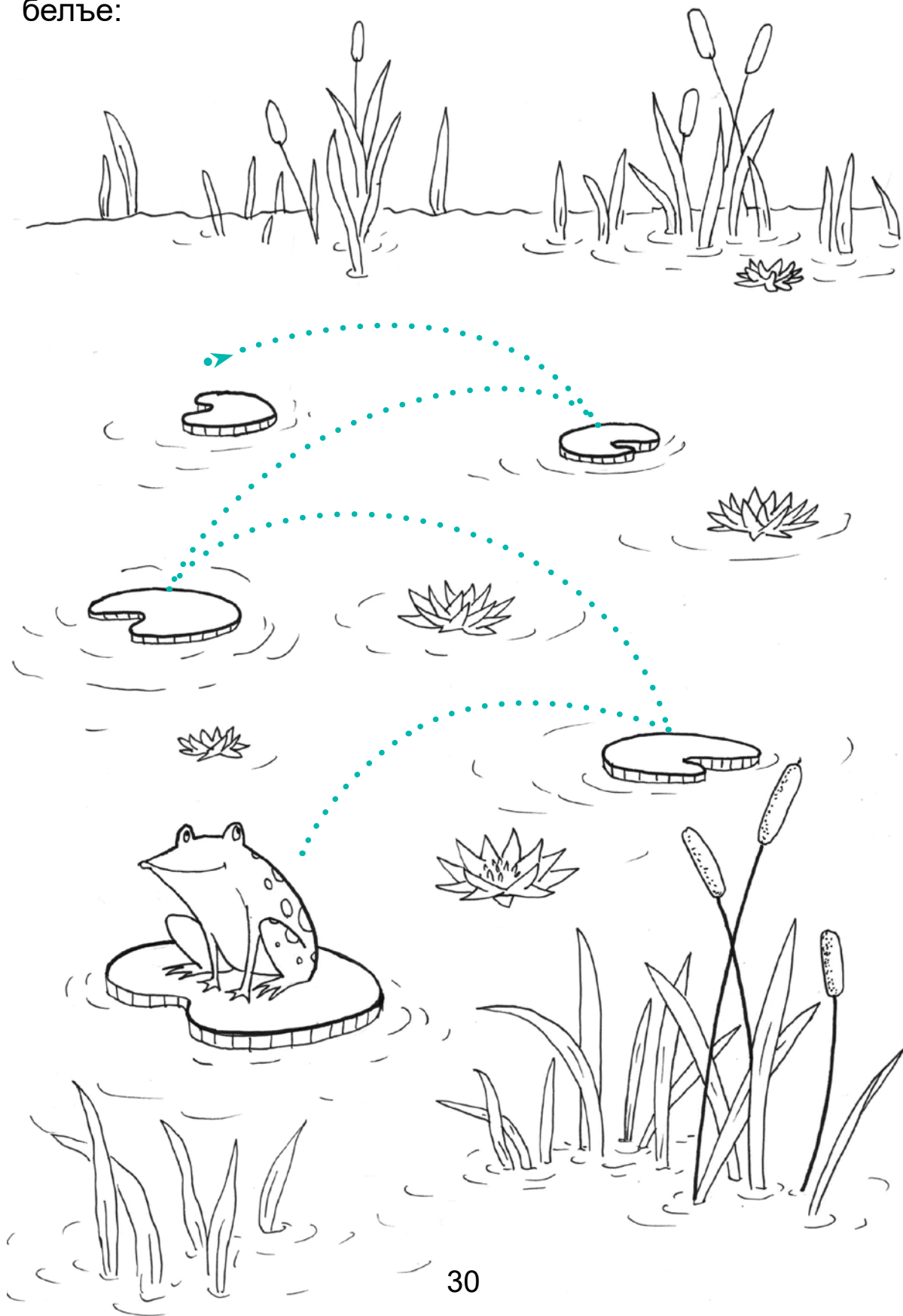
შიყვანე თევზი ნყარძყენარესთან:

Ччугла лълълхералъухье баче:



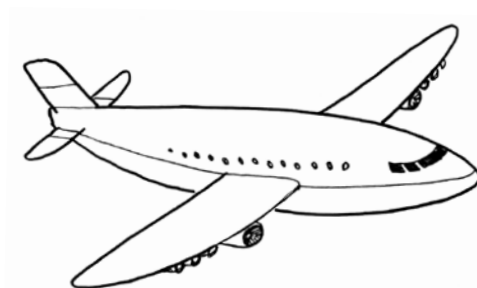
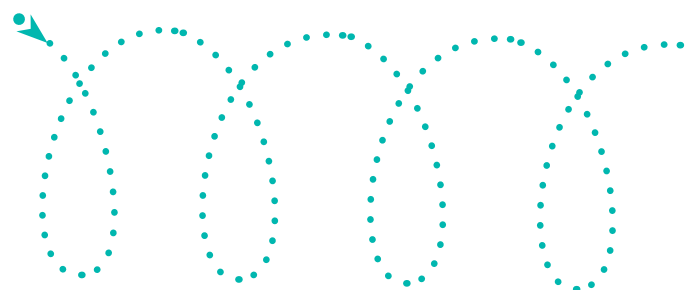
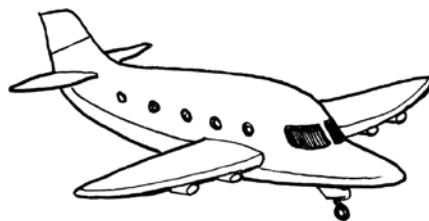
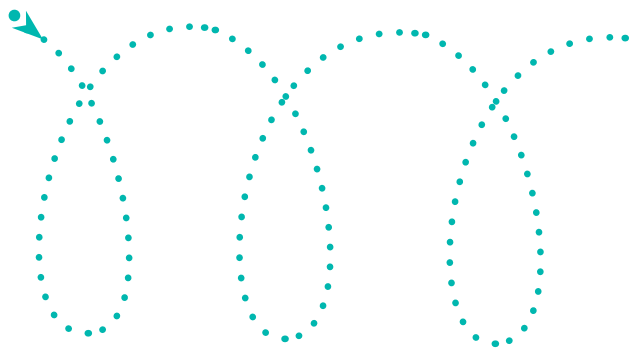
გააყოლო კალამი ნყვეცილ ხაზეხს რა გააფურარე ნახატი:

Танклахарал хлуччазда тлад къалмица мухъал цай ва сурат
белье:



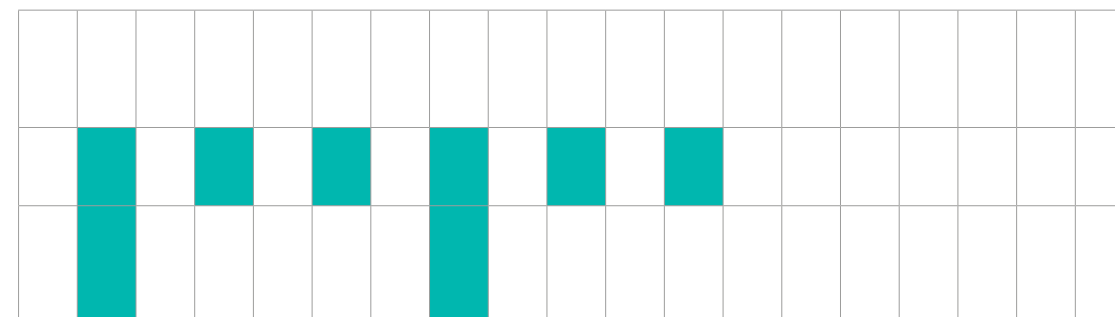
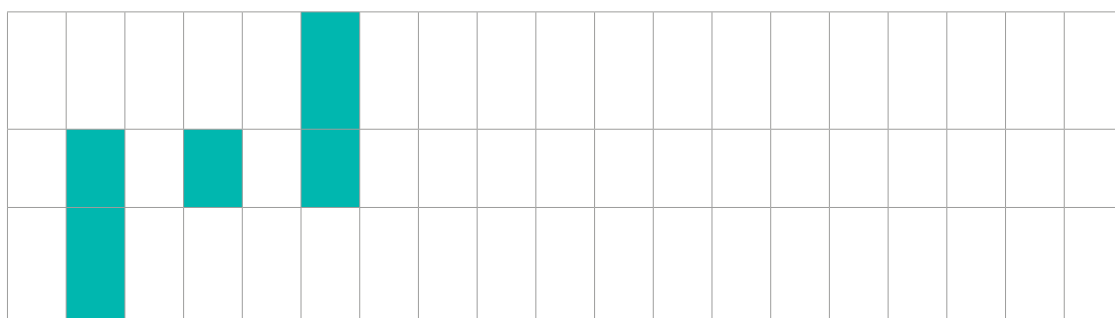
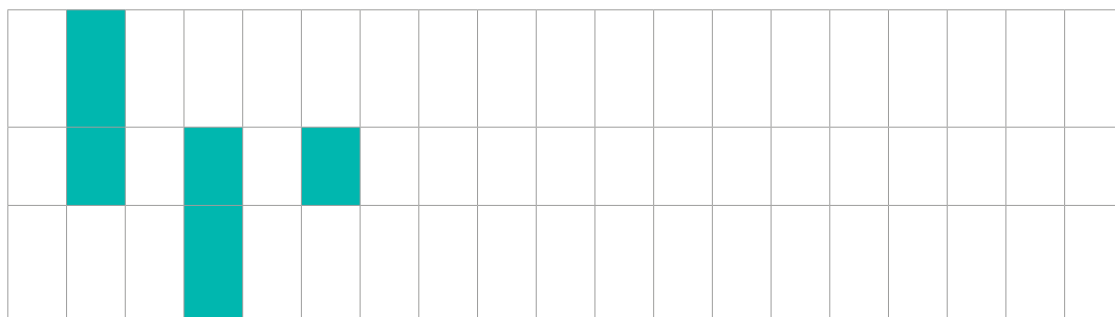
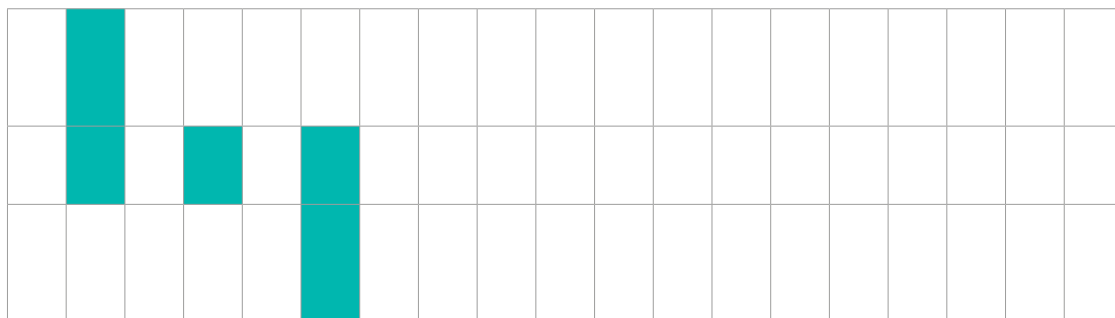
გაყოლო კალამი წყვეტილ ხაზებს:

Танкларарал хлуччазда тлад кълмица мухълал цлй:



რასწორეუ უჭრეზის გავერარება ნიშნის მიხედვით:

Бокнал релѝ лѝугизაბე მისალადა რეკონ:



მოვეგალოთ საოლისათვის! Хадурлъула школалде

ადრეულ ასაკში ბავშვის სწავლების ხელშეწყობა მომავალში მის პიროვნებად ჩამოყალიბებისა და ინტელექტუალური, ფიზიკური, სოციალური და ემოციური მდგომარეობის ფორმირების აუცილებელი პირობაა.

„ეროვნული სასწავლო გეგმებისა და შეფასების ცენტრისა“ და „საქართველოს განათლებისა და მეცნიერების სამინისტროს“ მიერ „გაეროს ბავშვთა ფონდის“ მხარდაჭერით შემუშავებულია „ადრეულ ასაკში სწავლისა და განვითარების სტანდარტები“, სადაც მოცემულია ინფორმაცია იმის შესახებ, განვითარების რა დონეს უნდა აღწევდეს ბავშვი დაბადებიდან სკოლაში წასვლამდე, რა უნარ-ჩვევებსა და ცოდნას უნდა ფლობდეს იგი. სტანდარტებში ჩამოყალიბებულია ბავშვის განვითარების მაჩვენებლები კონკრეტულ ასაკთან მიმართებაში და მოცემულია სასურველი მოლოდინი და შედეგები, რომელთა მიღწევა შესაძლებელია მშობლების, მეურვეებისა და მასწავლებლების ერთიანი ძალისხმევით.

წიგნების სერია „საბავშვო ბაღში“ შექმნილია სწორედ „ადრეულ ასაკში სწავლისა და განვითარების სტანდარტების“ მიხედვით. სერიაში თემების მრავალფეროვნება სკოლამდელ ასაკში ზოგადი ცოდნის ამაღლებას ემსახურება, მრავალფეროვანი საგარეოშოები კი აზროვნებისა და მოტორიკის განვითარებას უწყობს ხელს.

წიგნების სერია დაეხმარება პედაგოგებსა და მშობლებს, უკეთ გააცნობიერონ ბავშვის განვითარების ინდივიდუალურობა და წარმატებით მოამზადონ სკოლისათვის.

Гъитинаб ригъалдаго лъимадуе лъай къеялъе квербакъи гъаби ккола гъев рухлъиябги, чорхол хлалалул рахъалъги, рукла-рахъиналул рахъалъги, эмоционалияб рахъалъги члара-хъарав, саламатав чи лъугъиналъе къваригунеб шартлун.

«Цлалул планазул ва къимат къеялъул Миллияб централъ» ва Гуржистаналул лъай къеялъулги Гелмуялъулги Министерствоялъ, ООНалул «лъимадул фондалул» кумекалдалун, глущун руго «Гъитинаб ригъалдаго лъималазе лъай къеялъул ва цере тлезариялъул стандартал», жидель лъимералда гъавуралдаса нахъе школалде инеглан щиб лъазе кколебали, сунде гъел ругунлъизе кколебали ва кинаб даражаялда гъезул лъай буклине кколебали рихъязарурал. Стандартазда рихъязарун руго жиб-жиб ригъалда щиб лъималазда лъазе кколебали, рихъязарун руго лъиклал хласалал, жал учительзабиги улбулги цадахъ хлалтлани руклине бегълел.

«Лъималазул ахикъ» абураб тлахъазул серия глущун буго «Гъитинаб ригъалдаго лъималазе лъай къеялъул ва цере тлезариялъул стандартазда» рекъон. Школалде иналде лъай борхизабизе рес къола гъеб сериялда къун ругел батли-батлиял темабаз, батли-батлиял хлалтабаз тламула пикру гъабизе ва ургъизе.

Гъел хасал тлахъазул сериялъ кумек гъабизе буго мугалимзабазеге улбузеге лъикл бичлчизе ва лъазе жиб-жиб лъимадул цебетлеялъул хаслъи ва кколеб даражаялда гъев школалде хладуризе.



Funded
by the European Union
and the Council of Europe



EUROPEAN UNION

COUNCIL OF EUROPE



CONSEIL DE L'EUROPE

Implemented
by the Council of Europe