

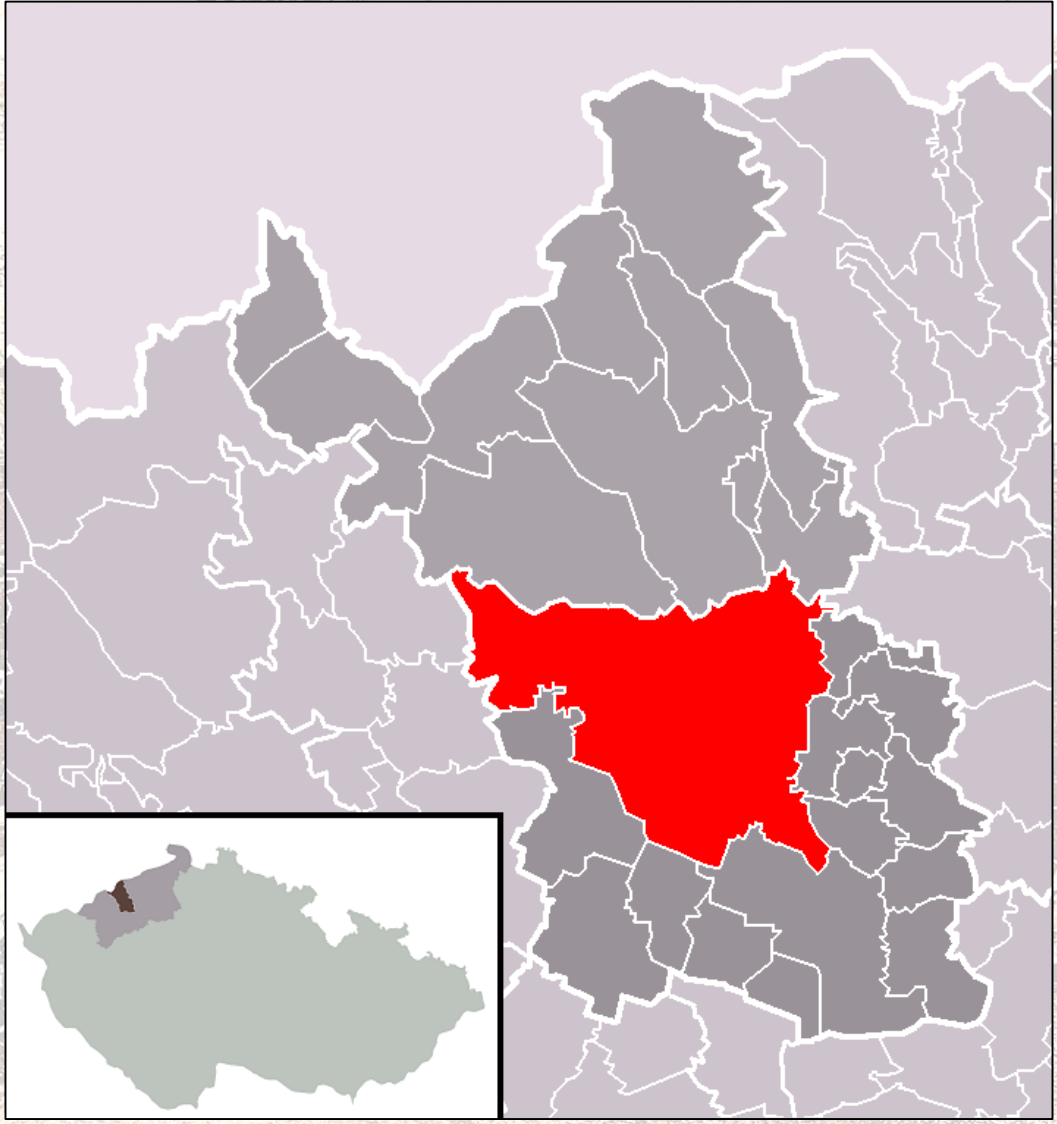
Educating Children in a Heavily Industrialised Landscape

Elementary School, Most, Svážná 2342

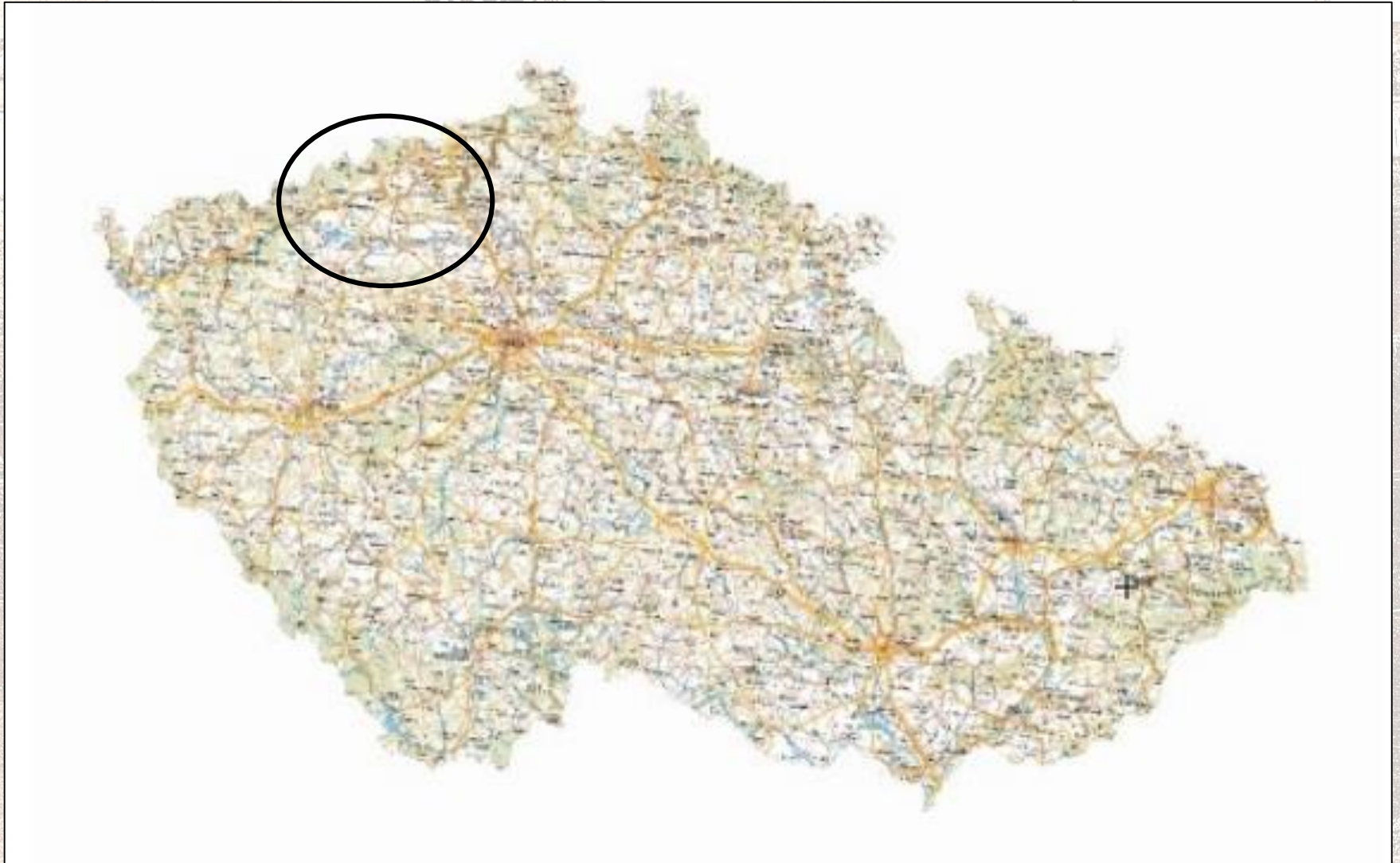
Czech Republic



Location of the Project



Location of the Project

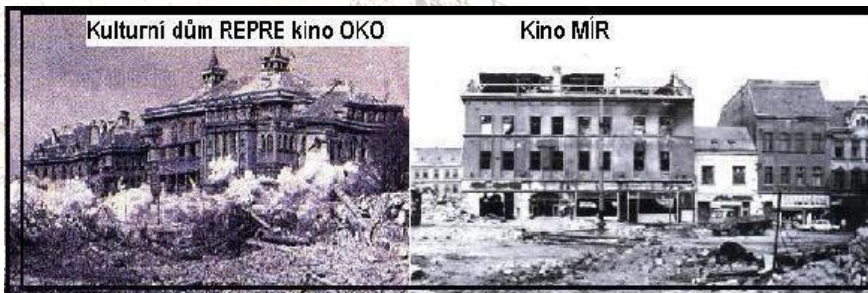


Location of the Project



Royal Town of Most

- history, new landscapes and relics



Zmizely kavárny, klubovny, kina, kulturní dům, i divadlo, zkrátka vše co ke společenskému vyžití mostečáky pozvalo.



Zmizely restaurace, hotely i obyčejné knajpy a všecičko, kde točeno z pivovaru na Žatecké naše mostecké pivečko.



Zmizela letitá tržnice i desítky obchodů po celém městě, které na sebe navazovali, nakupovalo se hospodyním lehce.



Zmizelo muzeum, knihovna pro širokou veřejnost, kde jste se mohl dále vzdělávat, rozšiřovat vědomost



Zmizela poštovní budova, přežila dvakrát válku, poštačka doručila, každou zásilku, dopis, várku

Royal Town of Most

- history, new landscapes and relics



Royal Town of Most

- history, new landscapes and relics



Royal Town of Most

- history, new landscapes and relics



Brüx, Ende des 15. Jahrhunderts
nach dem alten Fresko-Bild in Mariaschein.

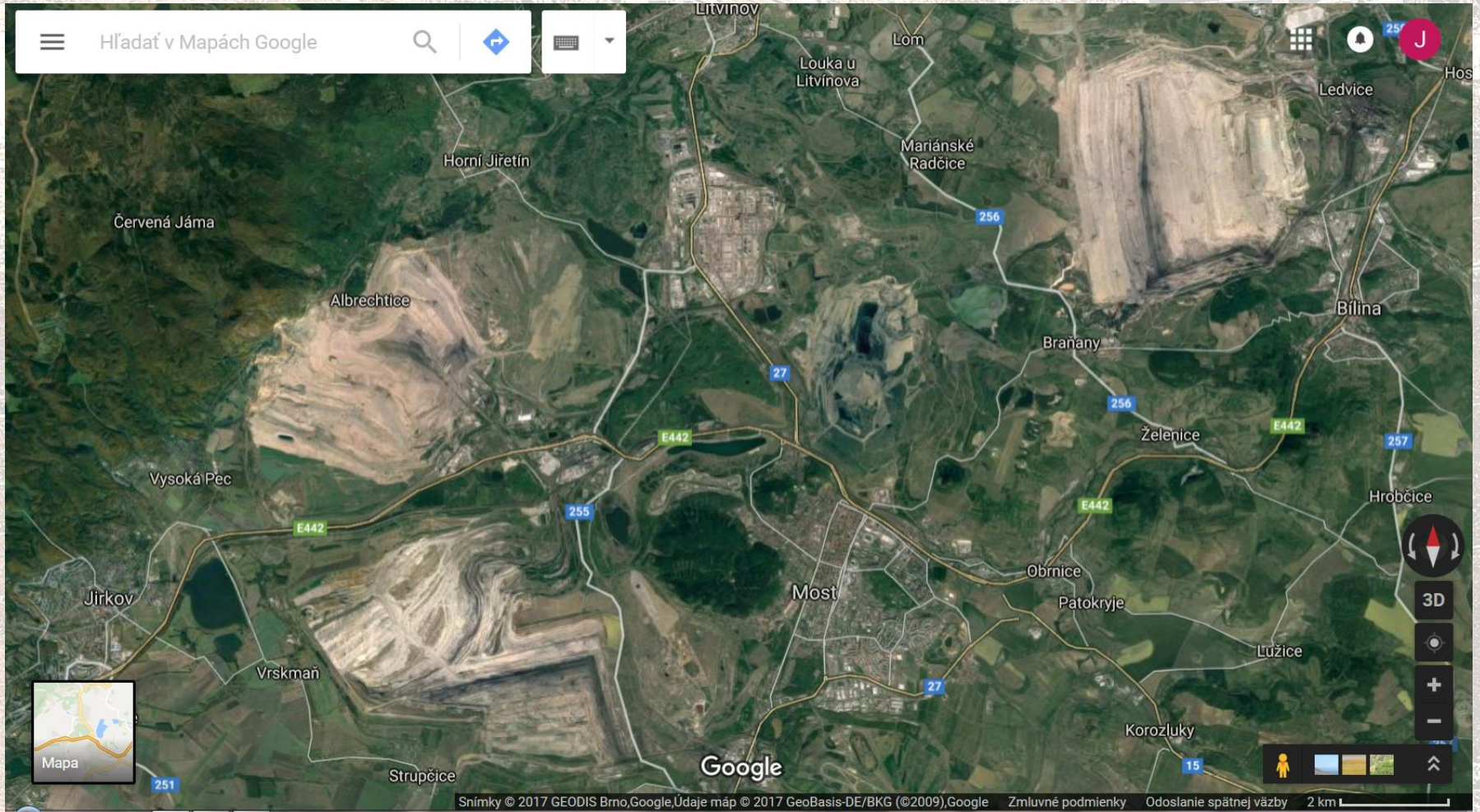
New City of Most



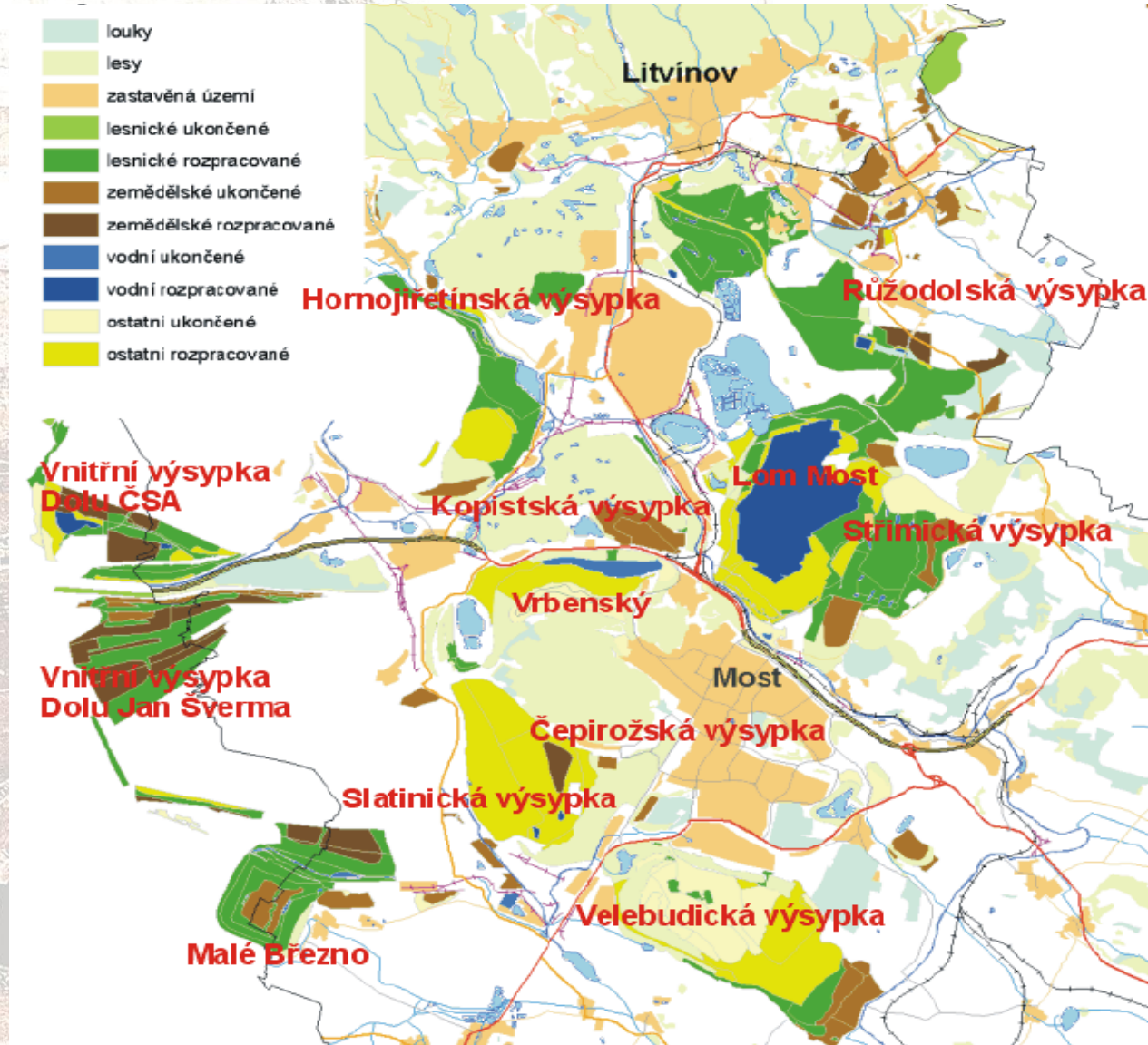
New City of Most



Coal Mines and recultivation around Most

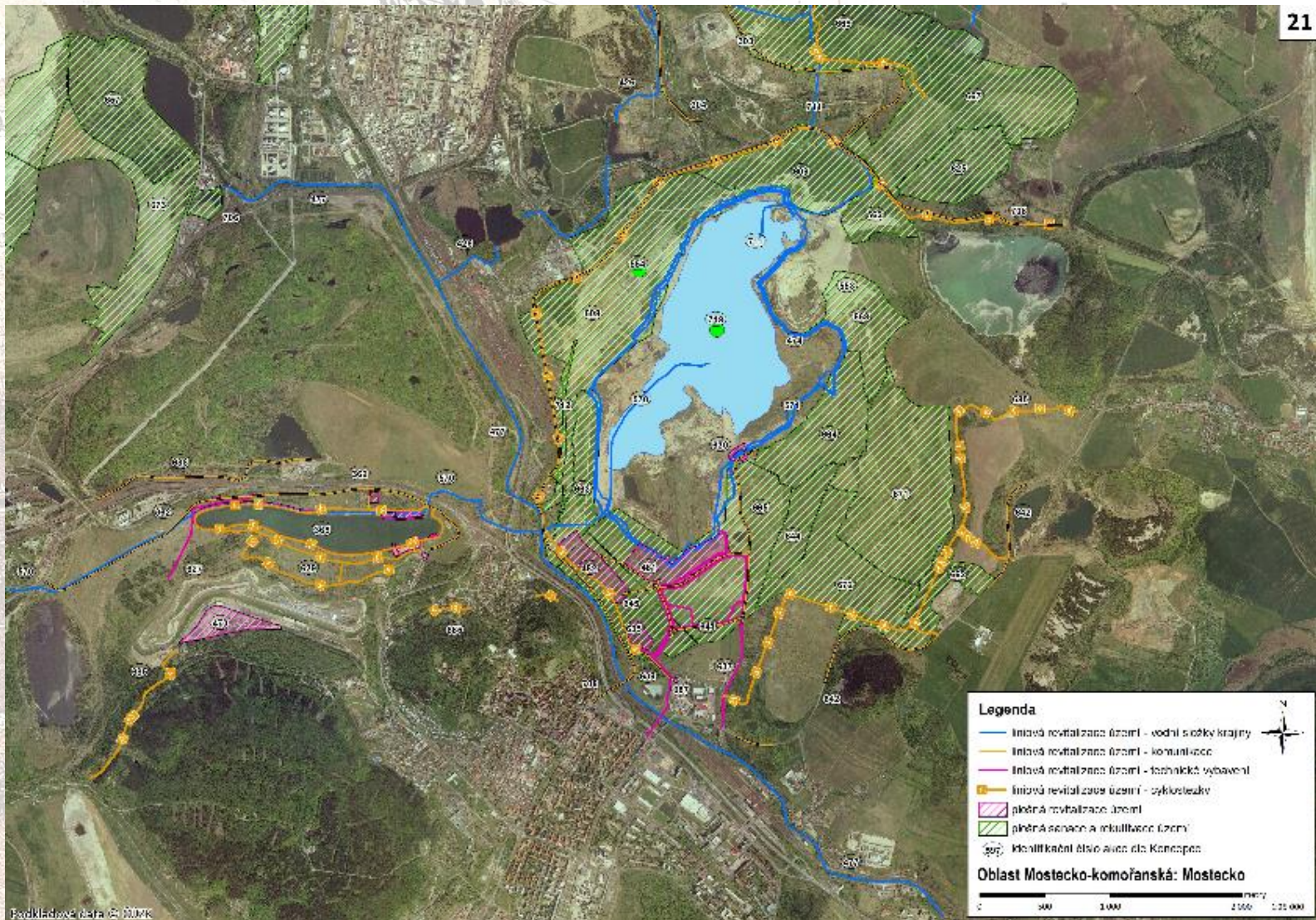


Coal Mines and reclamation around Most



Coal Mines and recultivation around Most

21



The School



Education at the Outdoor Teaching Area



Education at the Outdoor Teaching Area



World Water Day in the School



Earth Day - Ressler





School Projects

- Research and Exhibitions



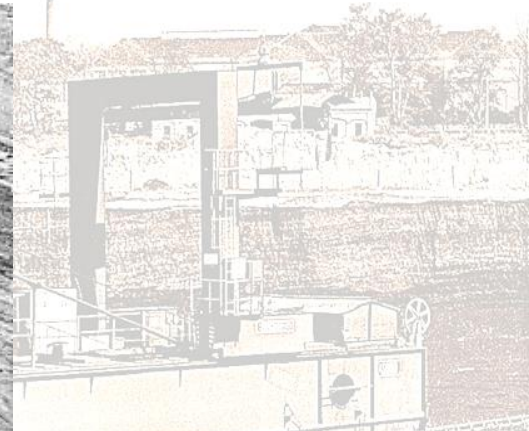
School Projects - Our Hometown



School Projects – Our Hometown



School Projects - Revitalised Sites - Autodrome



School Projects - Revitalised Sites – Autodrome

- Study Trip



School Projects - Revitalised Sites - Hippodrome - Study Trip



School Arboretum



Educational Trail



School "Geopark"



GEO PARK

Venkovní expozice hornin severozápadních Čech s důrazem na Mostecko

HORNINA	STÁŘÍ	LOKALITA	HORNINA	STÁŘÍ	LOKALITA	HORNINA	STÁŘÍ	LOKALITA
1 muskovič – biotitická ortorufa	mladší proterozoikum	hora Jáchymov	10 olivitový nefelín	paléogen – oligocén	Střezovka a Křesovka, Střezovská ul. Mělník	19 pískovce středně zrnité dolomitický	neogen – miocén	lom Bílina
2 žula	karbon	Flejš	11 saponitové brekcie	se. eocén – oligocén	Střezovka	20 silicifikovaný kmen stromu	neogen – miocén	lom Bílina
3 kulový porfyr	karbon	Flejš	12 bazalt	záložen – oligocén	Dolany – Týnec	21 silicifikovaný kmen stromu	neogen – miocén	lom Bílina
4 žilný kámen	karbon	Flejš	13 tufdyt	paléogen – oligocén	Mazánčská skála	22 písk. středně zrnité	neogen – miocén	lom Bílina
5 ryzit (teplický křemenný porfyr)	karbon	Dubí	14 sodalický fozolit	paléogen – oligocén	Zeměpůlky vrch	23 porcelanit	neogen / kvartér	Dobruška
6 vápence žilovité	Křída – santon	Řádouvice	15 kordácké pelitkarbonátové	neogen – miocén	lom Bílina	24 struska	neogen / kvartér	Dobruška
7 vápence spungelitský (zvětlá)	Křída – santon	Hodkovice u Starce	16 kordácké pelitkarbonátové	neogen – miocén	lom Bílina	25 Šárhopec	kvartér – holocén	Převrlec
8 křemence (žulák)	Křída / žilovité	Říčky	17 jílovcový laminovaný	neogen – miocén	lom Bílina			
9 olivitový nefelín	paléogen – oligocén	Střezovka u Flejš	18 hnědá uhlí vyhlídka-derňácká	neogen – miocén	lom Bílina			

Základní škola, Most, Svažná 2342, p.o.
Školní ústředí
 Křesovská ul. 100
 431 01 Most
 431 016 846 email: skola@zsk-daniel.cz, www.zsk-daniel.cz

PRVOHORY

- Rozdělení prvohor → mladší → karbon, perm; starší → kambrium, ordovik, silur, devon
- Geologické děje → vrásnění → žaldonické, variské (herynské) vznik černého uhlí; zalednění → vymírání (trouadné)
- Vývoj života → rozvoj života v moři → členovci, mláčky, ryby, obojživelníci, hmyz; stromovité plavuně, kapradiny, plstičky
- Vůdčí zkameněliny → živočišné → trilobit; rostlinné → kapradina, Lepidodendron

DRUHOHORY

- Rozdělení druhohor → křída, jur, třetihor
- Geologické děje → vrásnění → produkce Alpidového vrásnění
- Vývoj života → ústí pátá E – nová superplátek (rybožabí, žakabí, dinosauři, dinosauři); první praví jáři a pláci, první savci; rozvoj řasokobcovitých rostlin
- Vůdčí zkameněliny → živočišné → looceramus, velká, umoc; rostlinné →

TŘETIHORY

- Rozdělení třetihor → neogen, oligocén
- Geologické děje → vrásnění → Alpidské vrásnění; zalednění → vznik ledových štěrpků; zalednění → vznik ledových štěrpků; zalednění → vznik ledových štěrpků
- Vývoj života → rozvoj křemenných vodních živočichů; rozvoj křemenných vodních živočichů; rozvoj křemenných vodních živočichů
- Vůdčí zkameněliny → živočišné → trilobit; rostlinné → kapradina, Lepidodendron

ČTVRTOHORY

- Rozdělení čtvrtohor → pleistocén, holocén
- Geologické děje → vrásnění → Alpidské vrásnění; zalednění → vznik ledových štěrpků; zalednění → vznik ledových štěrpků; zalednění → vznik ledových štěrpků
- Vývoj života → rozvoj křemenných vodních živočichů; rozvoj křemenných vodních živočichů; rozvoj křemenných vodních živočichů
- Vůdčí zkameněliny → živočišné → trilobit; rostlinné → kapradina, Lepidodendron

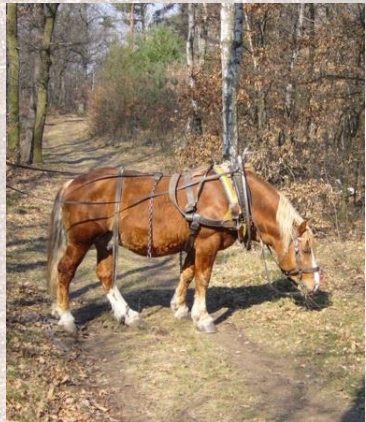
Ressl Forest - Activities



Ressler Forest - Activities



Forestry - Study Trip



Fair trade



Landscapes of the City of Most – Then -



- and Now























Photographers:

- School Archive and Albums - <http://1zsmost.cz>
- Slides 14,25,26,27,28, 29 Stanislav Štýs - www.zemelnovuzrozena.cz
- Slide 3 - www.starymost.wz.cz
- Maps - uncle Google