

# COMMISSION POUR L'EGALITE ENTRE LES FEMMES ET LES HOMMES Strasbourg avril 2014

La parité des genres au sein  
d'Eurimages  
(Par Isabel Castro)



# PARTIE I

## La situation générale en Europe dans le domaine du cinéma

Les informations reportées dans cette partie sont pour la plupart tirées d'une étude réalisée par l'Observatoire Européen de l'Audiovisuel (Obs) qui sera rendue publique lors du prochain festival de Cannes et d'une étude que vient de publier le Centre National du Cinéma (CNC) français.



# Les femmes sont peu présentes dans l'industrie du cinéma

A l'échelle européenne, la part des femmes dans la réalisation de films ne représentait, en 2012, que 17,5% (Obs).

Au Royaume Uni, ce pourcentage n'est que de 11,4%, tandis qu'il est de 23% en France.

Sans surprise, les femmes sont:

- massivement présentes dans des métiers marqués comme « féminins » : coiffure-maquillages, costumes, scripte (secrétaire de plateau) ;
- et très peu représentées dans les équipes techniques : électriciens, machinistes, prise de son.

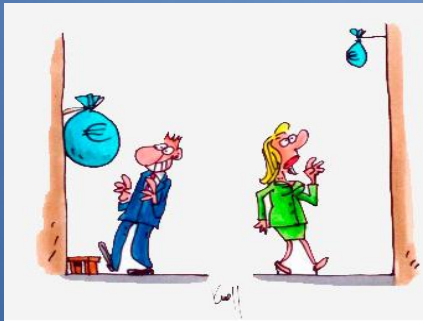


Les métiers les plus mixtes du cinéma sont:

- assistant réalisateur (environ 50/50 en France),
- montage (environ 46% en France)

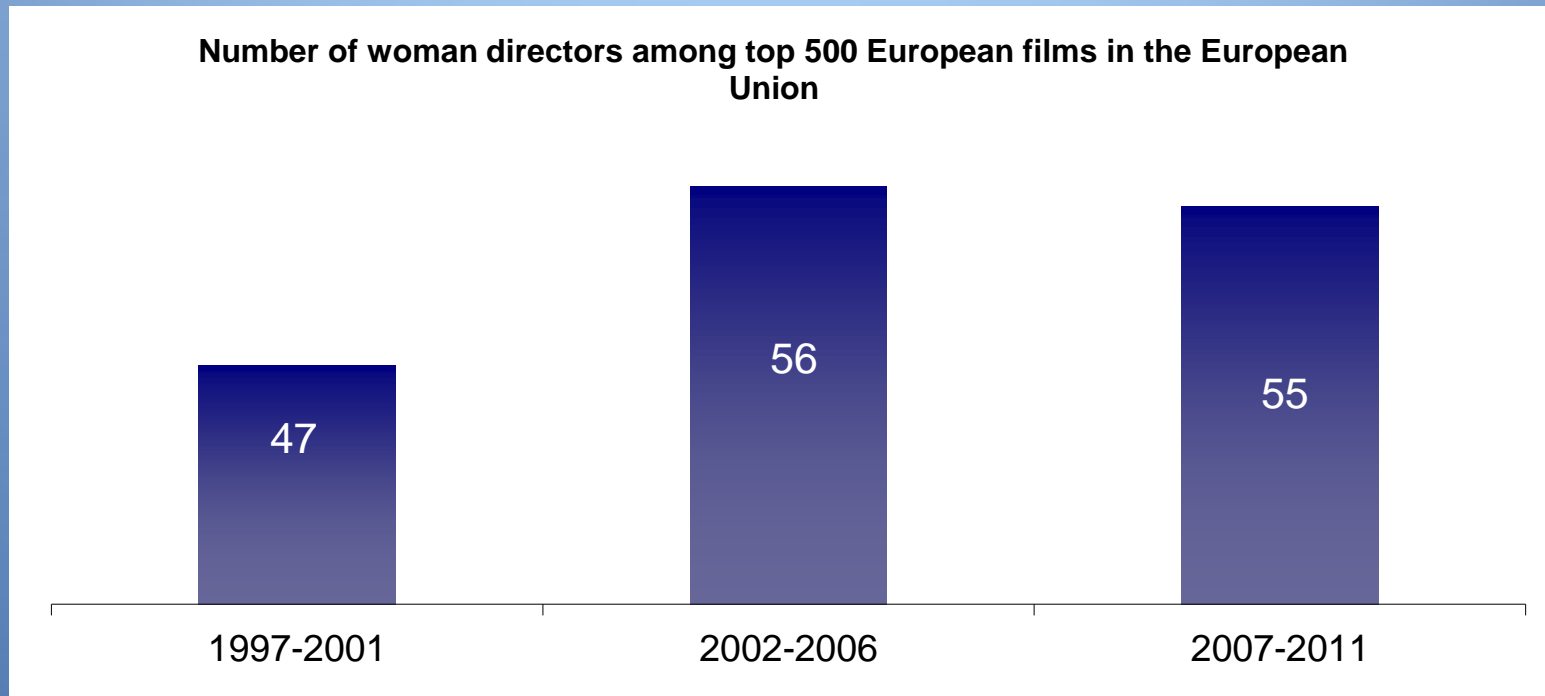
# Les femmes sont moins bien traitées

- Les rémunérations des femmes sont inférieures à celles des hommes : 31,5% en moins de moyenne pour une réalisatrice, 30,4% de moins pour une artiste interprète (CNC).
- Elles ont plus difficilement accès aux financements.
- Pourtant leurs films enregistrent souvent de meilleurs résultats: sur les 50 meilleurs films, 3,3 entrées par dollar investi par les femmes, contre 3 pour les hommes (Obs).



# Box office statistics

Number of women directors among top 500 European films in the EU



Source: analysis of data in the European Audiovisual Observatory's LUMIERE database ([lumiere.obs.coe.int](http://lumiere.obs.coe.int))

# Quelques exemples de réalisatrices qui ont eu de grands succès d'audience

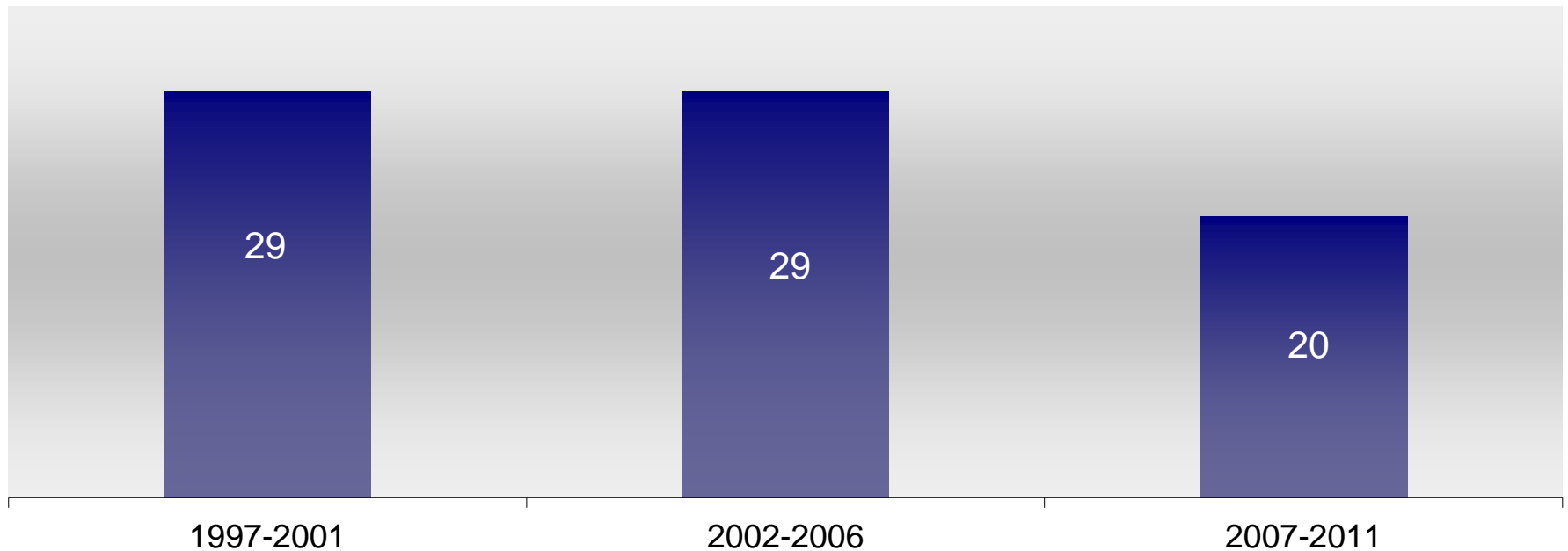
Women directors with the most films among the top 500 European films in the EU 1997 to 2011



# Box office statistics

## Number of women directors among top 500 US films in the US

Number of woman directors among top 500 US films in the US



Source: analysis of data in the European Audiovisual Observatory's LUMIERE database ([lumiere.obs.coe.int](http://lumiere.obs.coe.int))

# Le travail des femmes est moins reconnu

- Les films réalisés par les femmes sont peu présents dans les grands festivals et encore moins récompensés.
- Une seule Palme d'Or a été attribuée à une femme dans l'histoire du Festival de Cannes (Jane Campion pour La Leçon de Piano en 1993).
- En 2013, on ne comptait qu'une femme (Valeria Bruni Tedeschi) dans la sélection officielle à Cannes.
- A l'Académie des Césars 26% de femmes sélectionnées, mais 17% aux Oscars.





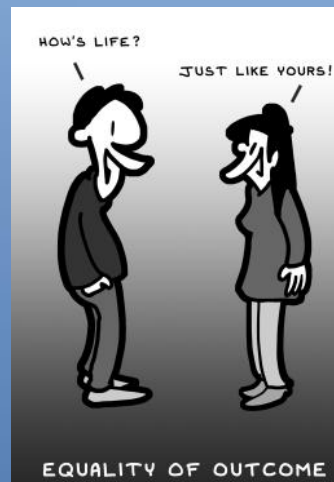
# Réactions

Cette situation a fini par provoquer des réactions:

- le thème devient d'actualité dans plusieurs pays européens;
- on assiste au lancement de plusieurs études, notamment celles de l'Obs et du CNC;
- en France, signature d'une « Charte pour l'égalité entre les femmes et les hommes dans le secteur du cinéma »;
- le Swedish Film Institute met en place (Action Plan 2013-2015) une véritable politique de parité dans l'octroi du soutien;
- des associations de femmes s'organisent (FC Gloria en Autriche, CIMA en Espagne, le deuxième Regard en France) y compris au niveau européen (EWA: European Women's Network).

# PARTIE II

## La situation à Eurimages : état des lieux et perspectives d'évolution



# Les données globales 2012

FONCTION CLÉ GENRE	FEMMES		HOMMES	
	%	Nombre	%	Nombre
Réalisateur	17,33%	26	82,67%	124
Producteur	27,54%	103	72,46%	271
Chef Opérateur	2,90%	4	97,10%	134
Éditeur	36,76%	50	63,24%	86
Scénariste	23,21%	55	76,79%	182
<b>TOTAL</b>	<b>23,00%</b>	<b>238</b>	<b>77,00%</b>	<b>797</b>

# Films soutenus en 2012

FONCTION CLÉ GENRE	FEMME		HOMME	
	%	Nombre	%	Nombre
Réalisateur	14.29%	10	85.71%	60
Producteur	25.70%	46	74.30%	133
Chef Opérateur	1.54%	1	98.46%	64
Éditeur	44.26%	27	55.74%	34
Scénariste	17.86%	20	82.14%	92
<b>TOTAL</b>	<b>21.36%</b>	<b>104</b>	<b>78.64%</b>	<b>383</b>

# Films non soutenus en 2012

FONCTION CLÉ GENRE	FEMME		HOMME	
	%	Nombre	%	Nombre
Réalisateur	20.00%	16	80.00%	64
Producteur	29.23%	57	70.77%	138
Chef Opérateur	4.11%	3	95.89%	70
Éditeur	30.67%	23	69.33%	52
Scénariste	28.00%	35	72.00%	90
<b>TOTAL</b>	<b>24.45%</b>	<b>134</b>	<b>75.55%</b>	<b>414</b>

# Taux de réussite

FONCTION CLÉ	FEMME		HOMME	
	%	Nombre	%	Nombre
Réalisateur, projets présentés		26		124
Réalisateur, projets soutenus		10		60
Taux de réussite	38.46%		48.38%	
Scénariste, projets présentés		55		182
Scénariste, projets soutenus		20		92
Taux de réussite	36.36%		50.55%	
Taux moyen de réussite	37.04%		49.67%	

# Groupe de Réflexion « Parité des genres »

- Décision prise à Marseille, Comité de direction d'Eurimages, juin 2013.
- Groupe composé de représentants de 9 Etats membres (SE/HR/BE/AT/NO/SL/RS/ES/BH) et de 2 agents du secrétariat.
- Mandat : recueillir des données et analyser la situation aux niveaux national et européen ; proposer des mesures pour améliorer l'égalité des genres dans les procédures de sélection d'Eurimages et contrôler le suivi de leur mise en œuvre ...

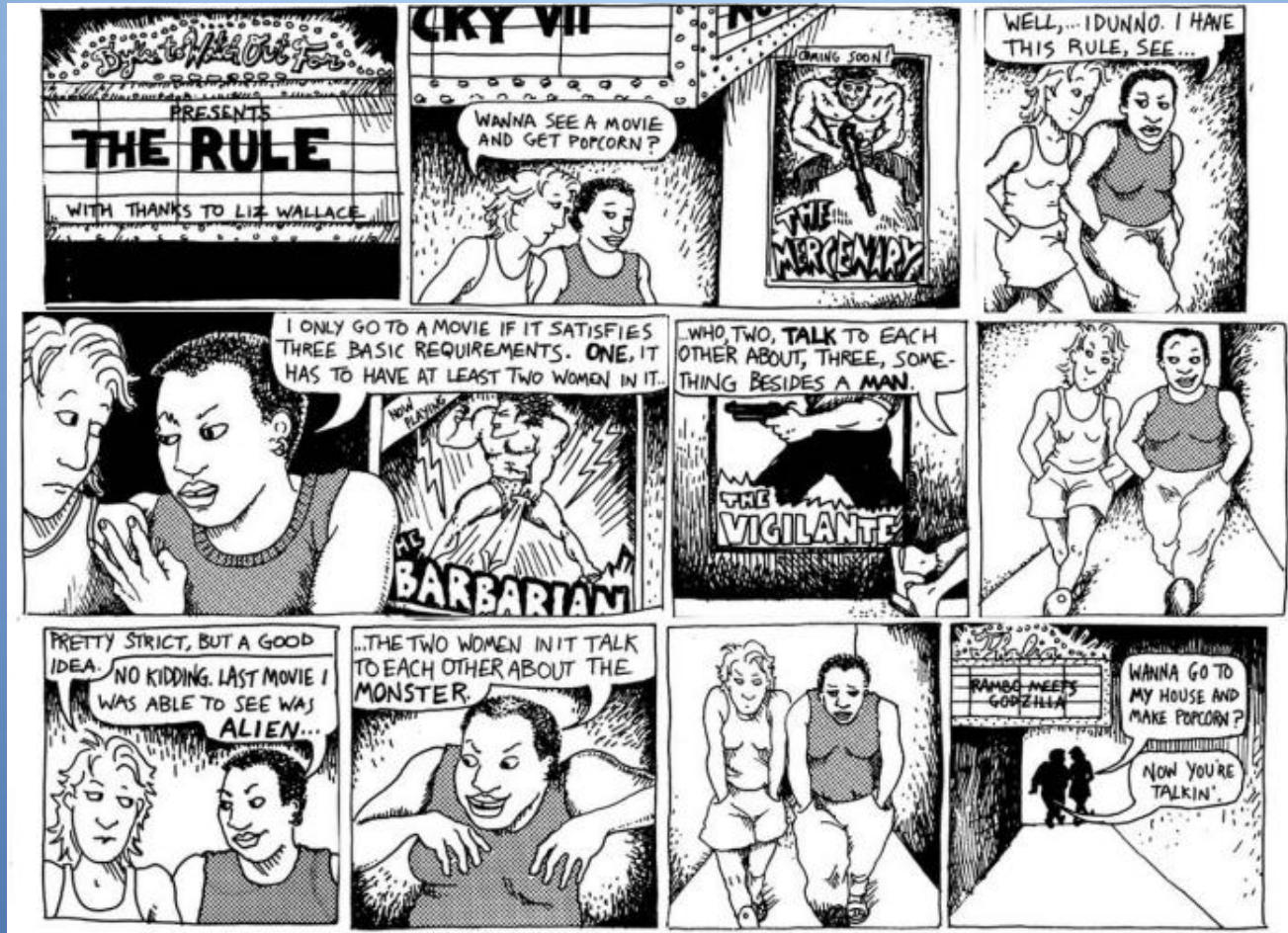


# Décisions prises à Vilnius, réunion d'octobre 2013

- Modifier le Règlement Intérieur en appelant l'attention des États membres sur la politique d'égalité entre les genres.
- Introduire un critère de genre dans la composition du Groupe de Travail Coproduction et dans la sélection des lecteurs.
- Introduire une grille des genres dans les demandes de soutien Eurimages.
- Introduire le test de Bechdel dans l'analyse des lecteurs.
- Organiser en marge des réunions Eurimages, dans les pays membres, des réunions élargies aux professionnels et institutionnels du pays.



# Le Test Bechdel



# Test de genre à ajouter à la grille des lecteurs

## 1. Test de Bechdel – indiquer si le scénario :

- a) contient au moins deux personnages féminins nommés,
- b) qui parlent ensemble,
- c) d'autre chose que d'un homme.

## 2. Test supplémentaire : indiquer si le scénario :

- a) contient au moins deux personnages masculins nommés,
- b) qui parlent ensemble,
- c) d'autre chose que d'une femme.

# Evolution en 2014

- Résultats obtenus lors des réunions élargies à Vienne et Budapest : information et sensibilisation.
- Appel à projets de mars, résultat obtenus sur le genre des projets et le genre des scénarios.
- Etudes en cours sur la question hommes / femmes :
  - analyse des budgets des films soutenus en 2013 ;
  - analyse du contenu, genre du film, thèmes traités selon le sexe du réalisateur et évolution sur 5 ans ;
  - évaluation de la contribution des femmes à la diversité et à l'enrichissement culturel du cinéma.

# Conclusion

- Sujet très actuel dans le domaine du cinéma.
- De plus en plus de voix s'élèvent pour réclamer une évolution de la situation.
- Beaucoup de pays s'intéressent à la question et d'autres études et recherches sont en cours.
- L'UE (Creative Europe/Media) commence également à s'y intéresser
- Eurimages est pour l'instant dans une phase d'organisation, de collecte et d'analyse de l'information. La phase successive prévue pour 2015 sera de décider, le cas échéant, s'il convient de mettre en place une politique de parité dans l'octroi du soutien.