



NATIONAL POLICIES FOR THE IMPLEMENTATION OF THE EUROPEAN LANDSCAPE CONVENTION: CHALLENGES AND OPPORTUNITIES

Yerevan, Armenia, 5-6 October 2016

*Workshop 4 –
Horizontal and vertical co-ordination*

Biljana Filipović, Ministry of Agriculture and Environmental Protection

Jasminka Cvejić, Belgrade University full professor

Republic of Serbia



Natural heritage



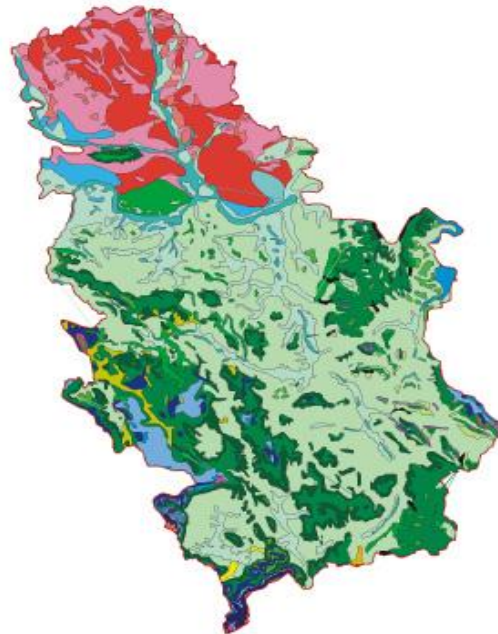
- ❖ The territory of Serbia encompasses 8.8361 million ha
- ❖ Protected areas encompass 575,310. ha (6.51%)
- ❖ Serbia represents one of 158 centres of World Biodiversity, with its 1760 strictly protected species, 868 protected wild species of plants, animals and fungi.

Types of protected areas types



- ❖ 5 national parks (150,486 ha)
 - ❖ 16 nature parks (213,303 ha)
 - ❖ 16 landscapes with outstanding features (45,656 ha)
 - ❖ 68 nature reserves (88,893 ha)
 - ❖ 42 cultural and historical areas (2,507 ha)
 - ❖ 314 natural monuments (8,579 ha)
- 460 - Total number of Protected Areas**

Ecosystem Diversity



| | | | |
|---|------|---|-------|
| Quercus - Carpinetum orientalis s. lat. | (1) | Abies - Fagetum s. lat. | (31) |
| Dioscoreo - Carpinetum orientalis | (1) | Fagetum subalpinum s. lat. | (7) |
| Quercetum trojanae s. lat. | (3) | Quercetum petraeae s. lat. | (101) |
| Ostrya - Quercetum petraeae s. lat. | (16) | Luzulo albidae - Fagetum s. lat. | (34) |
| Syringo - Carpinetum orientalis | (20) | Piceetum excelsoeae montanum s. lat. | (13) |
| Quercetum frainetto - cernis s. lat. | (39) | Piceetum excelsoeae subalpinum s. lat. | (10) |
| Quercetum frainetto moesiacum | (17) | Piceetum omorikae s. lat. | (5) |
| Quercetum cernis moesiacum s. lat. | (46) | Pinetum mugii s. lat. | (14) |
| Quercetum pedunculiflorae moesiacum | (3) | Pinetum peucis s. lat. | (8) |
| Quercetum pedunculiflorae macedonicum | (1) | Pinetum haldeichli s. lat. | (6) |
| Aceri tatarici - Quercetum s. lat. | (18) | Reliktna vegetacija klisura Iirske provincije | (3) |
| Quercus - Tilietum tomentosae | (1) | Reliktna vegetacija klisura mezijske provincije | (13) |
| Quercus - Quercetum roboris s. lat. | (40) | Thero - Salsicometea | (1) |
| Leucio - Fraxinetum angustifolia | (2) | Festuco - Fuzicinetes | (2) |
| Salici - Populetum s. lat. | (33) | Festucion rupicolae Aceri tatarici - Quercetum | (15) |
| Quercus - Carpinetum s. lat. | (44) | Oxytropidon djaricae | (2) |
| Carpino - Quercetum roboris | (17) | Edraiantho - Seslerion | (1) |
| Fagetum montanum s. lat. | (83) | Seslerion comosae | (8) |
| Colurno - Fagetum | (16) | | |

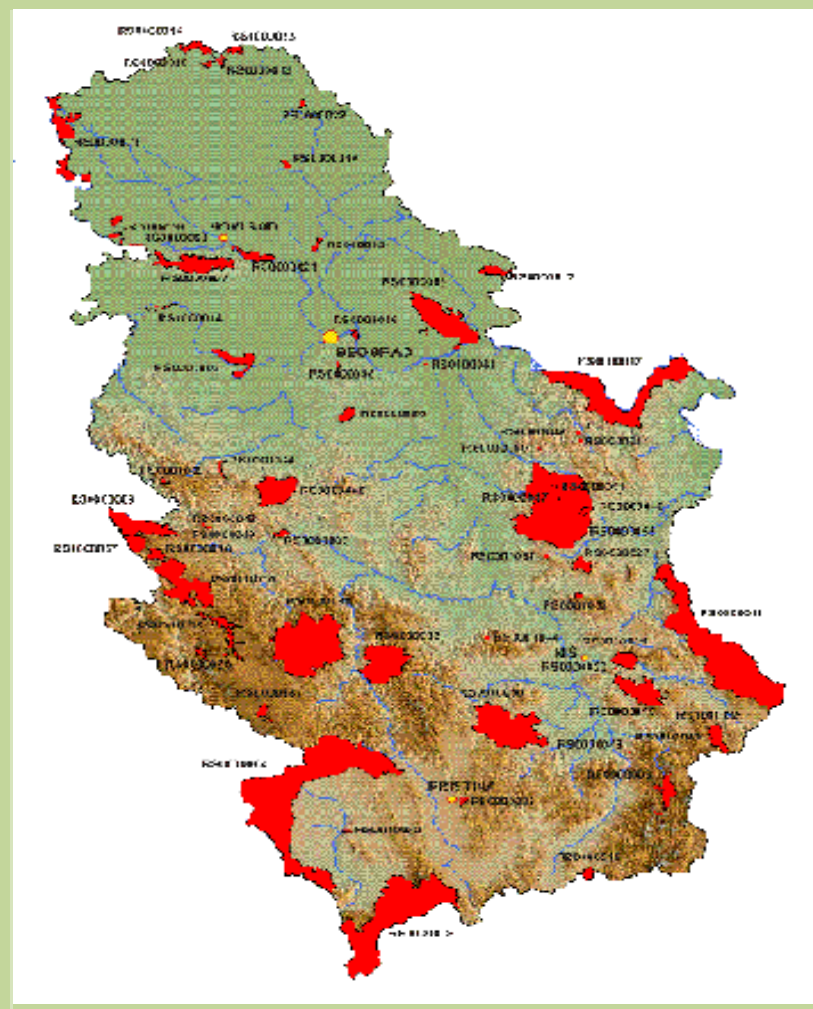
Figure 122

Vegetation heterogeneity in Serbia (source: Stevanović, Jovanović and Lakušić, 1995).

❖ The vegetation of Serbia is extremely diverse:

❖ More than 700 associations, up to 500 sub associations may be grouped in higher phytosociological units (242 alliances, 114 orders and 59 vegetation classes).

National ecological network



❖ The ecological network currently consists of 101 ecologically important areas, about 20.9% of the Serbian territory.

Activities conducted so far



- ❖ Legal **recognition of landscape in Laws, Strategies, Spatial Plans;**
- ❖ **Official adoption** of the Draft Action Plan for LCA implementation and Draft Rule book for the characterisation of landscapes;
- ❖ **Promotion** of ELC at local level;
- ❖ Participation at the **Landscape Award;**
- ❖ Monitoring the ELC Implementation, through the Spatial Plan of RS and pilot project: Building capacities of Regions for the implementation of the ELC;
- ❖ **Fostering transfrontier co-operation;**
- ❖ **Collecting examples of good practice;**
- ❖ **Raising awareness.**



**“IMPROVEMENT OF CAPACITIES OF SUMADIJA
AND POMORAVLJE REGIONS TOWARD THE
APPLICATION OF THE EUROPEAN LANDSCAPE
CONVENTION”**

FIRST PHASE:

**“CLASSIFICATION AND DESCRIPTION OF THE
LANDSCAPE CHARACTER OF SUMADIJA AND
POMORAVLJE DISTRICTS”**





Project Holder:

Regional Economic Development Agency for Šumadija and Pomoravlje (REDASP) in cooperation with the **Ministry of Agriculture and Environmental Protection of the Republic of Serbia**

Expertst team:

Prof. Dr Jasminka Cvejić, landscape architect

Prof. Dr Dragan Milovanović, geologist

Prof. Dr Marija Maksin, arhitect

Dr Stojanka Radulović, landscape architect

Ing. Milan Milinović, geologist- expert for GIS

Institute for Protection of Cultural Heritage-Kragujevac

Associates:

Ing. Dragana Čavlović, landscape architect

Ing. Marko Ivošević, landscape architect

Project duration:

March 2015 – December 2015

Financial support:

Ministry of Agriculture and Environmental Protection of the Republic of Serbia

Territory of project implementation:

5001km², 11 Municipalities and 2 Cities

Project objectives

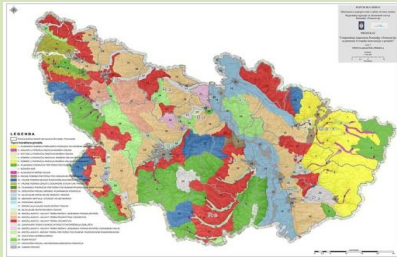


- ❖ **Identification, classification and description** of landscape character types;
- ❖ Creation of **landscape spatial database**;
- ❖ Preparation of materials to be used for **presentation and promotion** of activities related to the implementation of ELC;
- ❖ Indirect contribution to the **legal recognition of landscape**;
- ❖ Using the experience gained through creation of landscape spatial database of Šumadija and Pomoravlje for the preparation of the **project for creation of landscape spatial database of the Republic of Serbia**

Mapping the landscape character



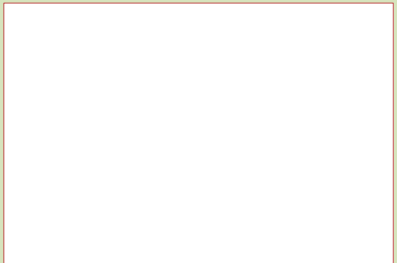
Regional Character Areas
Scale 1:50,000



Landscape character Types
Scale 1:25,000



Landscape Description Units
Scale 1:25,000

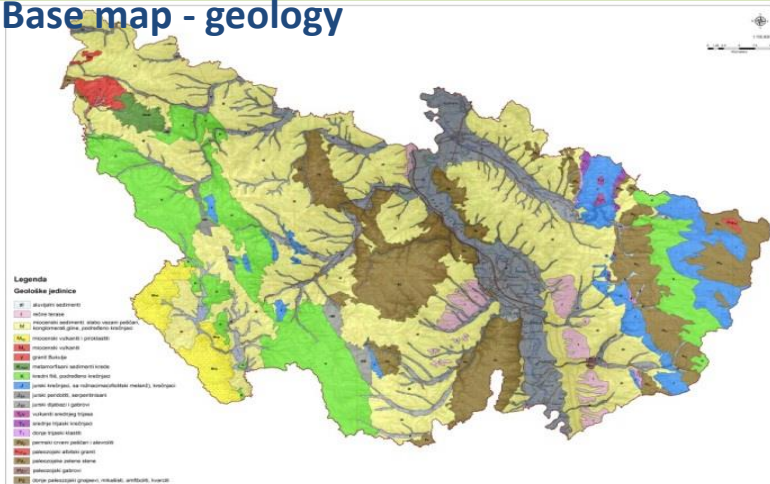


Landscapes description subunits
Scale 1: 5,000

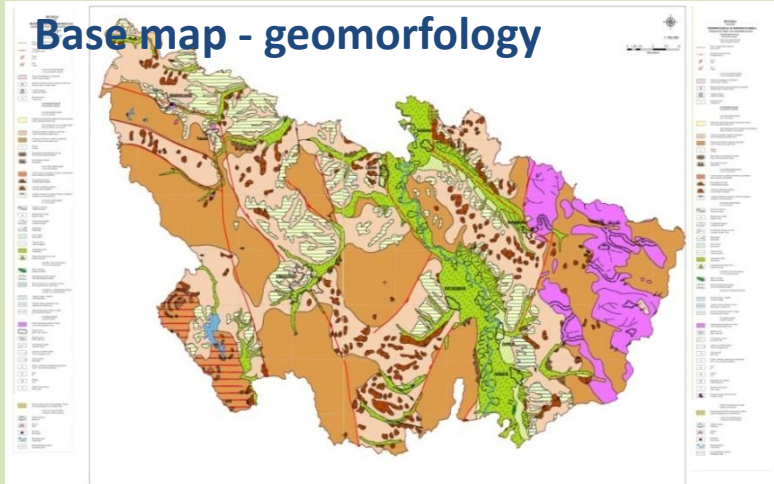
Data collection and analysis



Base map - geology

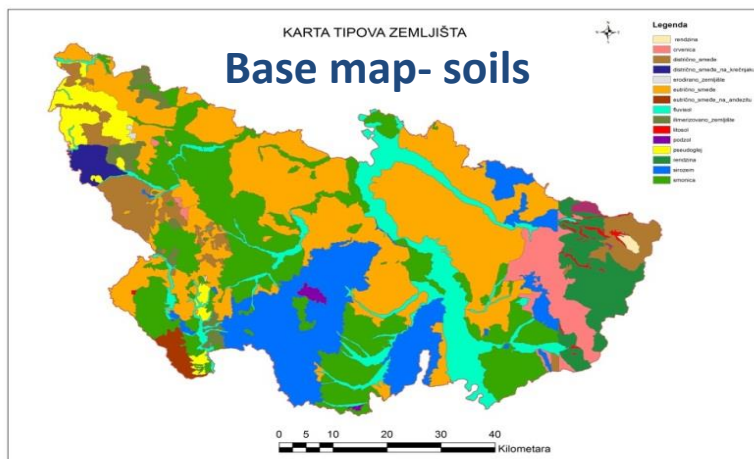


Base map - geomorfology



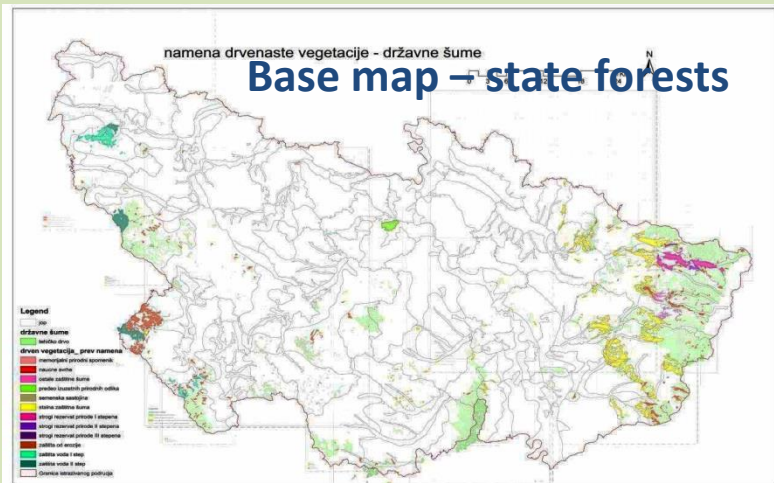
KARTA TIPOVA ZEMLJIŠTA

Base map- soils

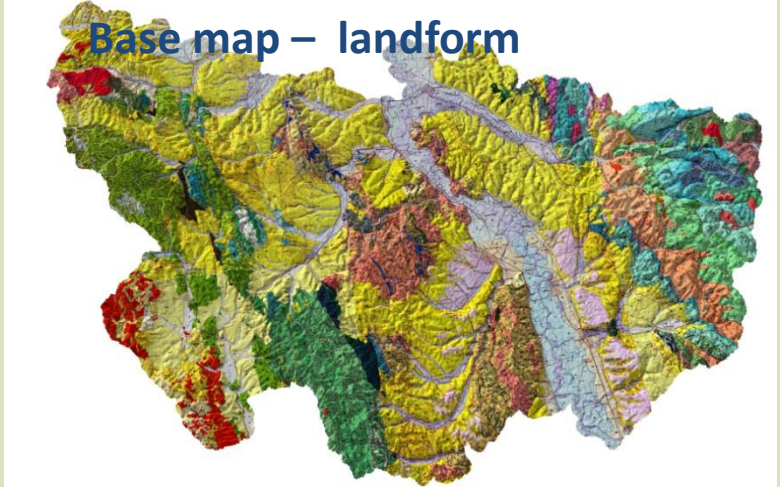
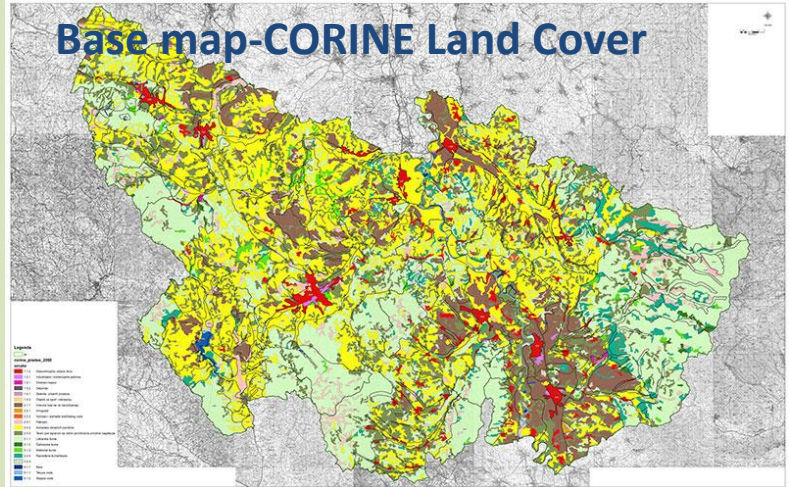
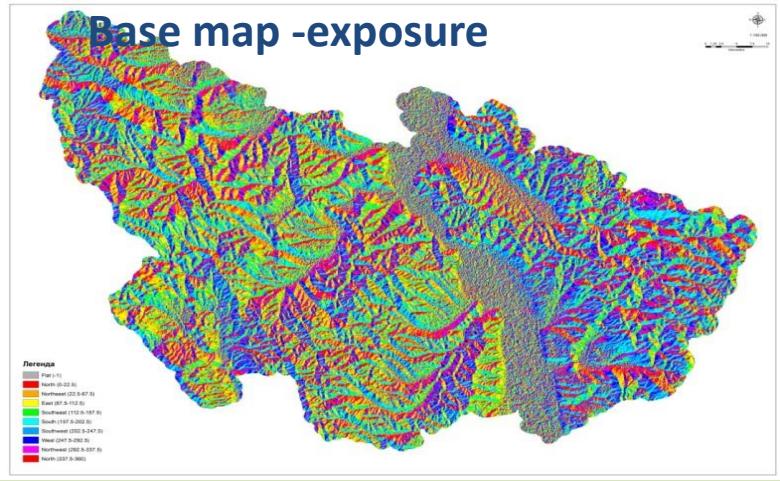
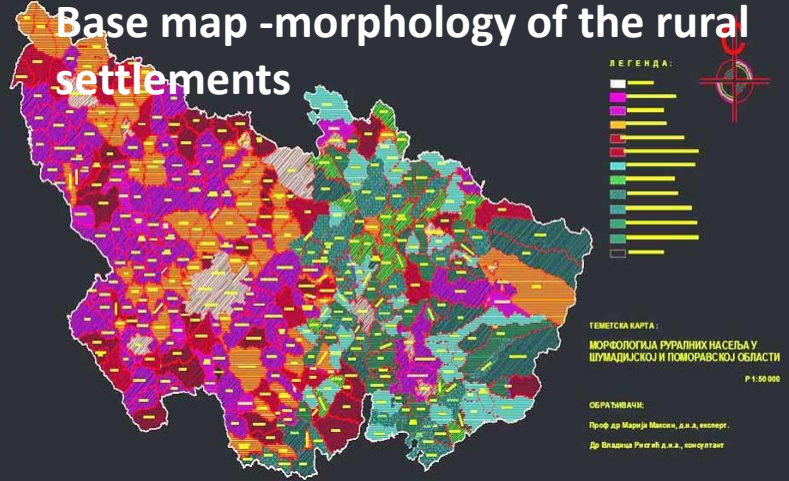


namenjena drvenaste vegetacije - državne šume

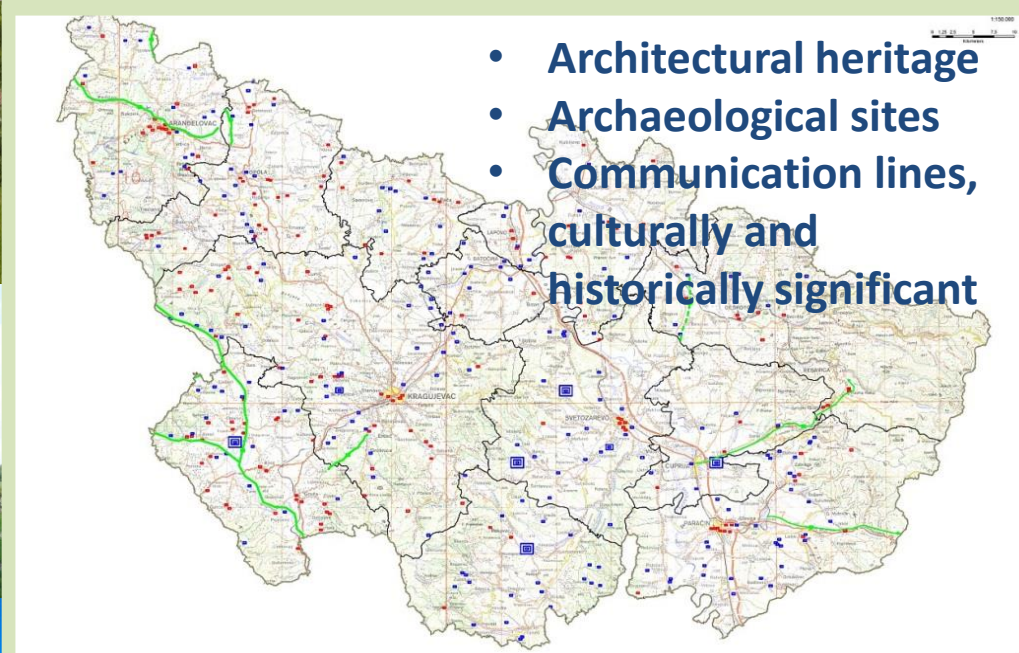
Base map - state forests



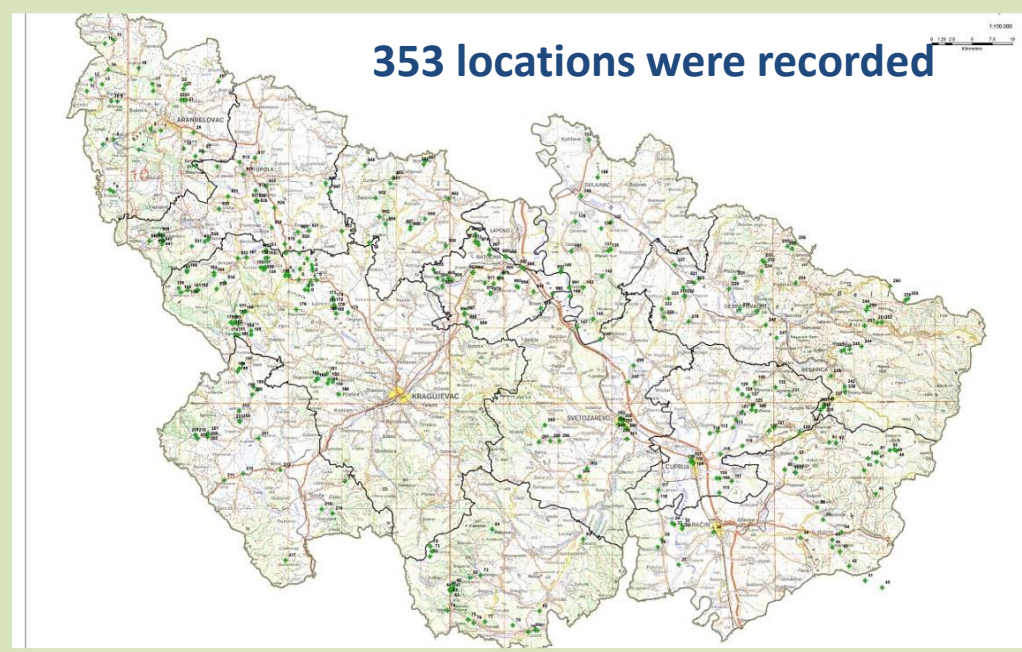
Data collection and analysis



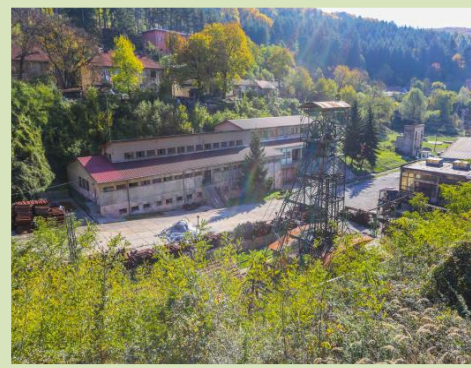
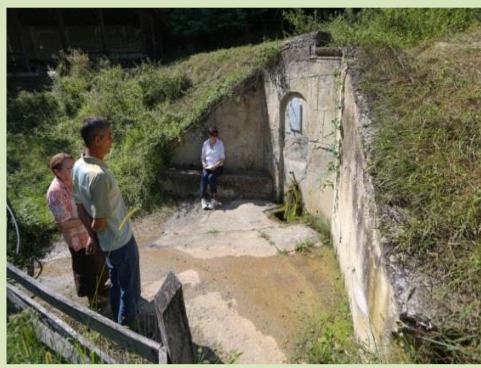
Map of cultural objects



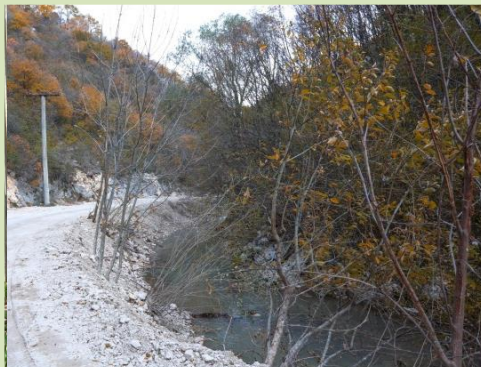
Field work



Cultural landscape elements



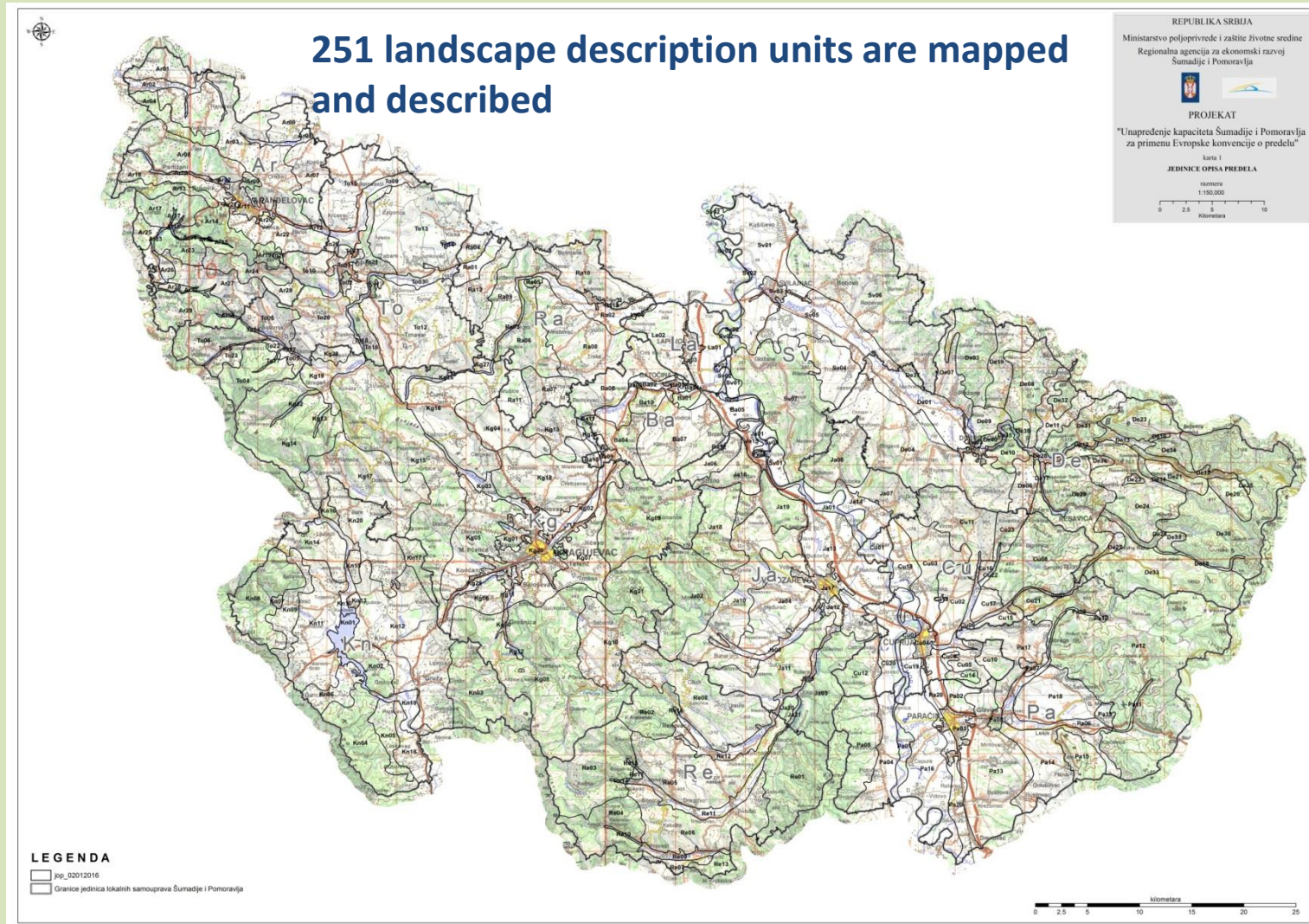
Driving forces



New development



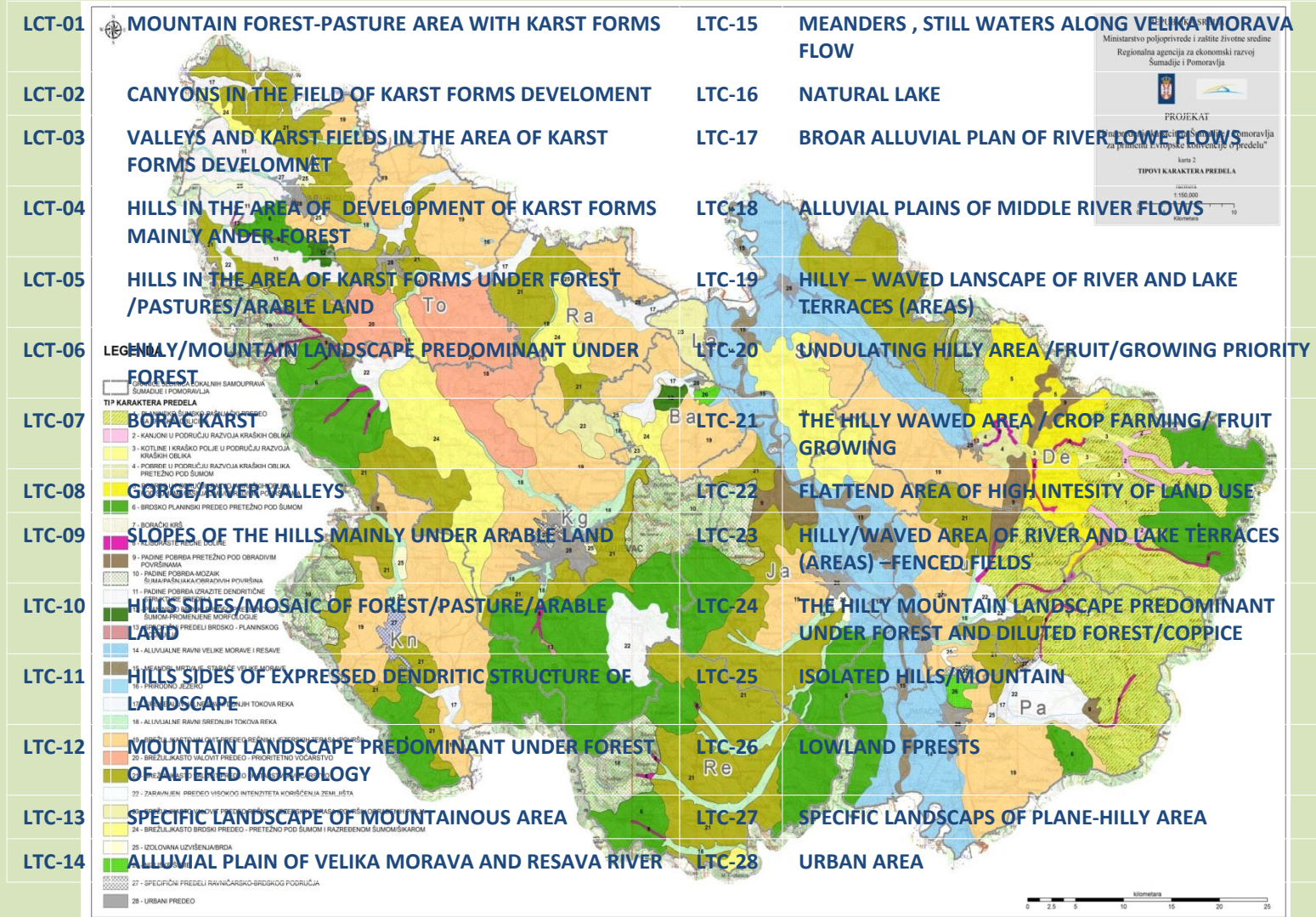
Landscape description units



LEGENDA

- pop_02012016
- Granice jedinica lokalnih samouprava Šumadije i Pomoravlja


Landscape types



Landscapes types



УКИ-65: ПОКРЉЕ У ПОДРУЧЈУ РАЗВОЈА КРАШКИХ ОБИТАЈА ПОД ШУМАМА ЛАШЊАЦИМА ОБРАДИВИМ ПОВРШИНАМА





КЉУЧНЕ КАРАКТЕРИСТИКЕ:

Промени:

- Бродови местосичног срма топографије,
- Пољава класура, врела, пањина, врчача, бера, шипуре,
- Фрагментна ливларозна шума;
- Заступљени су ретка, равна и угроњена врста (СТ);
- На пропланцима видиковци.

Грицајнице:

- Пашњача европског трансверсала;
- Археолошки локалитети;
- Највећи прелео;
- Урбана изградња и објекти сеоског туризма.




ОПИС КАРАКТАРА

Отворена, изолована прелео подложна планина, са изумштеним природним татама. Тип познатих државних вегетације су остаци шума, сепаратне (фрагментоване) конфигурације, већински обиласки, које окружују комплексне изградње површине. Поља су кружна и позуружу распоредна, изградња, отворена и прете конфигурацију терена. Доминација

вишеструки елементи су савна шума, пашњача, обрађивања површина, у равнистој (фрагментној) рељефу, дисперсној држави и водостопи.

ДЕТЕРМИНАНТЕ

Пашња ливларозна, ливларозна шума са 200 до 300г. Геоморфолошког поглавља ово је подручје класифицирано и прелиминарно ливларозна, класифицирано у геоморфолошком поглављу ово је подручје равна и пољовина и пољовина ливларозна, у дисперсно-пропланцима рељефу изградњеног степана и државина, са нагибима 7-15° (и преко 30°). Значајна припада типу скромна, прелиминарна и гајача у ливларовану. Пољовина државите вегетације чине застапљене шума, равнистој шумошумара. У прелео су поља прелиминарна и шума у државина класифицирано. Основна намена државите шума је добијање топлинског дрвета, заштита од ерозије и стабилна заштита шума (шипуре грајови). Поред шипуре грајови, изабављени су и слабајна састојина: ливларозна шума бајрова, шипуре, бунде, мистична пољовите састојине шипуре бера, шипуре. Заступљени су стабилна термофилна хрстова, слабина и шипуре (*Quercus ilex* L.) (и *Q. robur* L.). На пашњача државите вегетације стабилна брзина (*Galium aparine* L.) (и *G. verum* L.). Шипуре грајови припадају састојина ИСН4 категорије (RSC standard) јер обављају основне еколошке услуге у критичним ситуацијама - шуме од прелеоштем, шипуре са заштита од ерозије (шипуре). Остаци шума су сепаратне (фрагментоване) конфигурације, доминација су терена под изградњом са намена учешћем природне вегетације и пашњача. Јаваљу се сува и умерено влажна травна формација. На мањим деловима јављују се комплексне обрађивања површина. Државите су застапљене, прелиминарна до прилојаскине. Прелиминарна објекти је дисперзна. Објекти поља је организована (традиционална). Величина поља изградње, врло маља, маља и средња. Гајача изградњено-државите култура је традиционална. Доминација изградње елементи су савна шума, пашњача, обрађивања површина, у равнистој (фрагментној) рељефу.



САВРЕМЕНИ УТИЦАЈ НА КАРАКТЕР

Прелео објекти:

- Прогресиона супстанција шипуре вегетације на изградњеним пашњачама и пашња.

Социјалне утицајнице:

- Дисперзуација сева и старача доминација.

ОКВИРНЕ СМЕРНИЦЕ ЗА ОЧУВАЊЕ И УНАПРЕЂЕЊЕ КАРАКТАРА ПРЕДЕЛА

Ово је прелео државите по својим изградњеним карактеристикама, са великим потенцијалом на равни (бајрова) на природно потопљивања, изградње (обрађивања, намена), сеоско туризам, стога је од изградње шипуре заштита његова постојећа композиције и изградњених култура.

КАРИКАНИ ЕЛЕМЕНТИ КУЛТУРНОГ ПРЕДЕЛА

113. Милана Прелео (Миланског класура)
114. Милана лив. Милана Милана, изградња доминација.

It contains:

- key features;
- character description;
- determinants;
- contemporary influence on the character;
- indicative guidelines for the preservation and enhancement of character;
- mapped elements of cultural landscape and of nature conservation areas

Conclusions



- ❖ Identification, classification and description of landscape character types of Sumadija and Pomoravlje is the first step in **protecting, planning and management landscapes** in this regions;
- ❖ Project was developed in the **line with the two documents**: Action plan and Rule books;
- ❖ This is also the first step in the implementation of the European Landscape Convention in the Republic of Serbia **on a comprehensive manner**;
- ❖ The **realised information database** of Sumadija and Pomoravlje landscape character is the basis for the continuation of a more detailed second phase, **i.e. landscape character assessment**.

Web site



The screenshot shows a web browser window with the address bar displaying www.predeliscasrbije.rs/sr. The website header features the logo of the European Landscape Convention (Council of Europe) and the text "Унапређење капацитета региона Шумадије и Поморавља за примену Европске конвенције о пределу". A search bar with the placeholder "Претражи..." is located on the right. A teal navigation bar contains the following menu items: ПОЧЕТНА, МАПА, ВЕСТИ, О ПРОЈЕКТУ, ДОКУМЕНТА, ГАЛЕРИЈЕ, ЛИНКОВИ, КОНТАКТ. The main content area features a large landscape photograph with the title "Хоризонти Шумадије и Поморавља" and a "Детаљно »" button. Below the image, the text "More information at: www.predeliscasrbije.rs" is displayed. At the bottom, a dark blue footer contains the text: "Европска конвенција о пределу Савета Европе промовише заштиту, управљање и планирање европских предела и организује Европску сарадњу по питањима предела." The Windows taskbar at the bottom shows the system tray with the date and time: 8:18 AM 9/29/2016.