

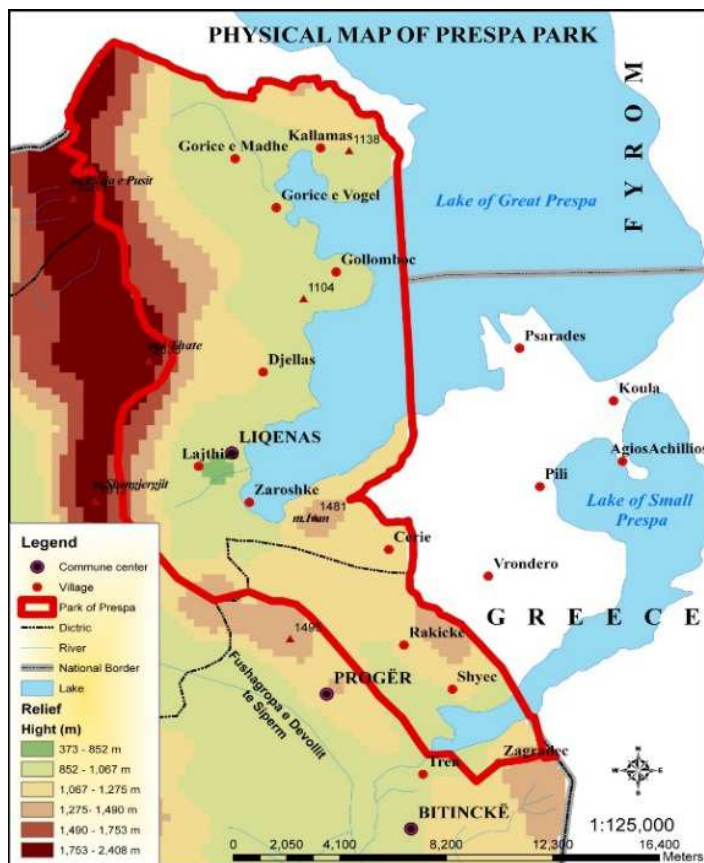
SEIZIEME REUNION DU CONSEIL DE L'EUROPE DES ATELIERS POUR LA MISE EN ŒUVRE DE
LA CONVENTION EUROPEENNE DU PAYSAGE
Paysage et coopération transfrontalière
Le paysage ne connaît pas de frontière

LES VALEURS TOURISTIQUES DU PAYSAGE DU PARC TRANSFRONTALIER «PRESPA» (Le cas de Prespa e Vogël)

Prof. dr. Sabri LAÇI
Université de Tirana, Albanie

Andorra, 01-02 October 2015

SEIZIEME REUNION DU CONSEIL DE L'EUROPE DES ATELIERS POUR LA MISE EN ŒUVRE DE
LA CONVENTION EUROPEENNE DU PAYSAGE
Paysage et coopération transfrontalière
Le paysage ne connaît pas de frontière



Carte du Parc National de Prespa et des villages

- ▶ Le Parc Transfrontalier «Prespa», créé en 2000 d'après un accord entre la Grèce, l'Albanie et l'ARYM, inclut:
- ▶ les lacs de Prespa (e Madhe et e Vogël) (Grande et Petite);
- ▶ les montagnes couvertes de forets tout autour des lacs (paysages montagneux, forestiers et pastoraux);
- ▶ les monuments historiques, les centres d'habitation, l'infrastructure et les terres agricoles.
- ▶ Le parc se distingue par sa biodiversité, ses écosystèmes lacustres et sa diversité paysagère.
- ▶ En décembre 1999, la partie albanaise, couvrant une surface de 27.750 ha, a été proclamée Parc National.
- ▶ La partie grecque, mise sous protection et conservation depuis 1975, a été proclamée Terre Humide-Ramsar.
- ▶ En ARYM se trouve le Parc National de Galiçicë, celui de Perister et la lagune de Ezerana (site Ramsar).

SEIZIEME REUNION DU CONSEIL DE L'EUROPE DES ATELIERS POUR LA MISE EN ŒUVRE DE LA CONVENTION EUROPEENNE DU PAYSAGE

Paysage et coopération transfrontalière

Le paysage ne connaît pas de frontière



Les valeurs esthétiques du paysage du lac de Prespa e Vogël

- ▶ Les lacs de Prespa sont d'origine tectonique-karstique et se trouvent à 853 m au-dessus du niveau de la mer;
- ▶ sont entourés par des montagnes de plus de 2000 m;
- ▶ se fournissent notamment par des eaux souterraines;
- ▶ la partie albanaise de Prespa e Vogël est peu profonde (jusqu'à 3m);
- ▶ les mouvements tectoniques d'élévation et la présence du karst en profondeur ont conduit à la diminution de la surface d'eau;
- ▶ la plupart du lac est couverte de végétation hydrophile (roseaux etc.);
- ▶ le paysage de marécage est une des plus intéressants dans la zone du Park;
- ▶ le paysage des côtes du lac: les secteurs les plus inclinés créent des paysages rocheux ou forestiers (notamment des buissons), dans les secteurs les plus plats se localisent les villages de Shuec et de Zogradec;
- ▶ le paysage agricole et pastoral se crée entre la ligne d'eau et les pentes, dans des petits champs à la végétation endémique et curative, pâtures et terres arables;
- ▶ le paysage forestier (chêne, hêtre, etc.) devient prédominant dans les versants des montagnes.

SEIZIEME REUNION DU CONSEIL DE L'EUROPE DES ATELIERS POUR LA MISE EN ŒUVRE DE LA CONVENTION EUROPEENNE DU PAYSAGE

Paysage et coopération transfrontalière Le paysage ne connaît pas de frontière

L'impact de l'homme sur le paysage naturel



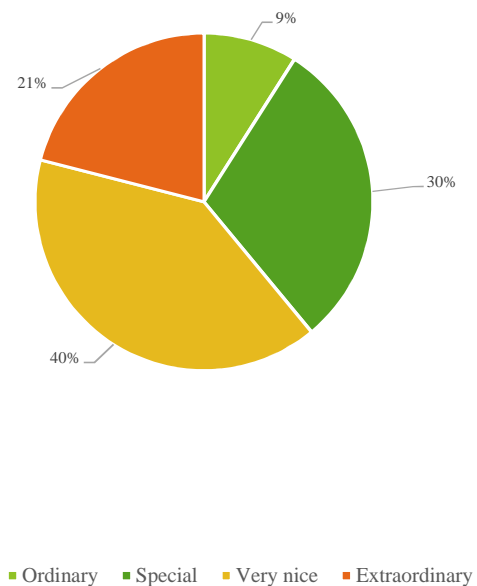
- ▶ Après 1945, le paysage a subi de grandes transformations, liées surtout aux facteurs anthropogènes et moins à ceux naturels.
- ▶ L'agriculture, l'artisanat, la pêche et la chasse sont les activités humaines principales de la région.
- ▶ Dans les deux côtés de la frontière, l'eau de Prespa a été utilisée notamment pour l'irrigation des terres agricoles.
- ▶ Les sédiments des eaux de la rivière de Devoll (dans la partie albanaise : 1.2 million m³ jusqu'à 2000) ont bloqué les canaux de l'approvisionnement en eau.
- ▶ La prise d'eau pour l'irrigation durant l'été a diminué sa quantité.
- ▶ La surface d'eau (sans végétation) a connu une réduction de 154 ha en 1984 et de 68 ha en 2001.
- ▶ La majorité de la partie albanaise du lac se trouve dans la phase de marécage: la pêche et l'utilisation touristiques du lac ont été limitées.
- ▶ Une recherche conduite en 2006 a montré que le retour du lac à l'identité à travers la transportation des sédiments a un coût très élevé, est techniquement complexe et écologiquement inapproprié.
- ▶ Pour la revitalisation du lac, l'alternative choisie a été l'application du modèle grecque consistant à l'aménagement des roseaux.
- ▶ Se sont vérifiées des tendances de surexploitation des pâtures, des plantes médicinales et des forêts.

SEIZIEME REUNION DU CONSEIL DE L'EUROPE DES ATELIERS POUR LA MISE EN ŒUVRE DE
LA CONVENTION EUROPEENNE DU PAYSAGE
Paysage et coopération transfrontalière
Le paysage ne connaît pas de frontière

Estimation du paysage

- ▶ 40% des habitants sont de l'avis que le paysage de la zone de Prespa est *très bel*,
- ▶ 30% pensent qu'il est *particulier*,
- ▶ 21% l'estiment comme *exceptionnel*,
- ▶ 9% le considèrent *commun*.

The perception of landscape by community



SEIZIEME REUNION DU CONSEIL DE L'EUROPE DES ATELIERS POUR LA MISE EN ŒUVRE DE
LA CONVENTION EUROPEENNE DU PAYSAGE

Paysage et coopération transfrontalière
Le paysage ne connaît pas de frontière



La cave de Tren



Peinture rocheuse de Spile

La patrimoine historique et culturelle en disposition du tourisme

- ▶ *La cave de Tren*, monument de nature et de culture qui porte des anciennes traces humaines et des valeurs naturelles.
- ▶ *La forteresse de Trojan*, à une surface de 22 ha, une des fortifications préhistoriques les plus grandes de la région.
- ▶ *La forteresse de Mok*, identifiée par un mur 50 m long, construit de pierres.
- ▶ *La forteresse de Ventrok*, identifiée par les murs de la porte principale etc.
- ▶ *La forteresse de Shuec*, construite sur une colline rocheuse, dont les pentes méridionales descendent au lac.
- ▶ *Les peintures rocheuses de Spile*, à 500 m de la cave de Tren, dans une des pentes qui descende au lac.
- ▶ *L'artisanat* (les travaux en argile, en pierre, en métal et en bois, la préparation des tapis etc.);
- ▶ *La cuisine* (plats typiques a base de poisson ou de viande, les bricks, la préparation des aliments pour l'hiver, des champignons, du thé de la montagne, des fruits secs, du miel, des confitures, du vin, de l'eau de vie etc.).

**SEIZIEME REUNION DU CONSEIL DE L'EUROPE DES ATELIERS POUR LA MISE EN ŒUVRE DE
LA CONVENTION EUROPEENNE DU PAYSAGE**
Paysage et coopération transfrontalière
Le paysage ne connaît pas de frontière

Les conditions socio-économiques pour le développement du tourisme

- ▶ Le tourisme est le secteur prioritaire dans la Stratégie Régionale du Développement de la Préfecture de Korça, où la stimulation et le développement du tourisme a la zone de Prespa est bien accentuée.
- ▶ Le Plan d'Aménagement du Parc inclut l'amélioration de l'infrastructure touristique, la création des zones de pique-nique, l'ouverture des centres d'information pour les visiteurs, la préparation des guides touristiques de qualité etc.
- ▶ Deux villages se trouvent à proximité du lac: Shuec (179 habitants) et Zogradec (230 habitants), un autre village, Rakicka (244 habitants) se localise dans les montagnes entre les deux lacs.
- ▶ Les villages se lient par des routes automobilistiques récemment améliorées.
- ▶ L'approvisionnement en eau potable et énergie électrique est assuré.
- ▶ La population est vitale.
- ▶ En 2007, un centre d'information a été créé à Zogradec sous l'administration de l'Association des Femmes de Prespa e Vogël. Le centre offre un guide pour le paysage du lac, des équipements (téléscope, jumelles) pour observer les oiseaux, ainsi qu'un bar-restaurant.
- ▶ D'après nos enquêtes, 34% des habitants s'occupe d'agriculture et d'élevage, 31% exclusivement d'agriculture, 13% exclusivement d'élevage;
- ▶ 16% s'occupe de pêche traditionnelle;
- ▶ 6% de la population s'engagent dans le domaine du tourisme.

SEIZIEME REUNION DU CONSEIL DE L'EUROPE DES ATELIERS POUR LA MISE EN ŒUVRE DE
LA CONVENTION EUROPEENNE DU PAYSAGE
Paysage et coopération transfrontalière
Le paysage ne connaît pas de frontière

Qui visite la Prespa e Vogël?

- ▶ *Les admirateurs du paysage*, du patrimoine historique et culturel, les personnes intéressées à l'agritourisme et à l'écotourisme, les touristes d'aventure (escalade, sauts) etc.
- ▶ *Les chercheurs* intéressés à l'écosystème, à la biodiversité (23 espèces de poissons, dont 13 indigènes et 9 endémiques), 11 espèces d'amphibies, 21 espèces reptiles, 42 espèces de mammifères et 132 espèces d'oiseaux, à noter le pélican Dalmate). On mentionne aussi 41 espèces végétaux, dont 3 protégés au niveau global et 16 inclus dans le Livre Rouge de l'Albanie. De 4 habitats, 3 font part de la directive 92/43 de l'UE.
- ▶ *Les élèves et les étudiants*. Sa nature et ses paysages ont des valeurs éducatives et sont des sources d'inspiration pour la nouvelle génération.
- ▶ 75% des visiteurs sont journaliers, 25% y passent au moins une nuit.
- ▶ 62% des visiteurs sont des étrangers, 38% sont des locaux (notamment).

SEIZIEME REUNION DU CONSEIL DE L'EUROPE DES ATELIERS POUR LA MISE EN ŒUVRE DE LA CONVENTION EUROPEENNE DU PAYSAGE

Paysage et coopération transfrontalière Le paysage ne connaît pas de frontière

Comment les touristes internationaux peuvent arriver à Prespa e Vogël?

- ▶ par la douane de Kapshticë (13 km de la frontière avec la Grèce), en 20-25 minutes;
- ▶ par Bilishti (centre du district de Devoll à 10 km), en 10-15 minutes;
- ▶ par la ville de Korça (centre de la Région de Sud-est de l'Albanie, à 31 km), en 40 minutes;
- ▶ par la douane de Gorica (à la frontière avec l'ARYM), quand la route sera asphaltée, en 30 minutes;
- ▶ par Tirana (aéroport principal) et Durrës (port principal) (à 200 km), en 4 heures.

La perspective

C'est le "parcours" ultérieur du secteur de tourisme qui va déterminer au futur le développement démographique, social et économique de la zone de Prespa.

Pour l'essor de ce secteur il est nécessaire:

- ▶ De valoriser le patrimoine naturel et culturel,
- ▶ de construire une infrastructure appropriée et complète,
- ▶ de former et qualifier le staff,
- ▶ de diversifier les relations et la coopération transfrontalières,
- ▶ de promouvoir les valeurs, l'image, l'identité et les atouts de la zone par rapport à celles voisines.

SEIZIEME REUNION DU CONSEIL DE L'EUROPE DES ATELIERS POUR LA MISE EN ŒUVRE DE
LA CONVENTION EUROPEENNE DU PAYSAGE
Paysage et coopération transfrontalière
Le paysage ne connaît pas de frontière

Merci pour l'attention!

