



Retrouver ses paysages Pari d'une métropole

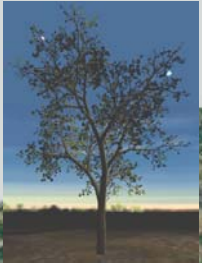


Prix du paysage 2009
Conseil de l'Europe

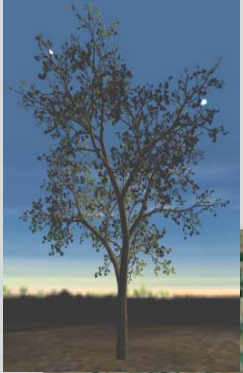




Lille Métropole
15 m²/habitant



Bruxelles
26 m²/habitant

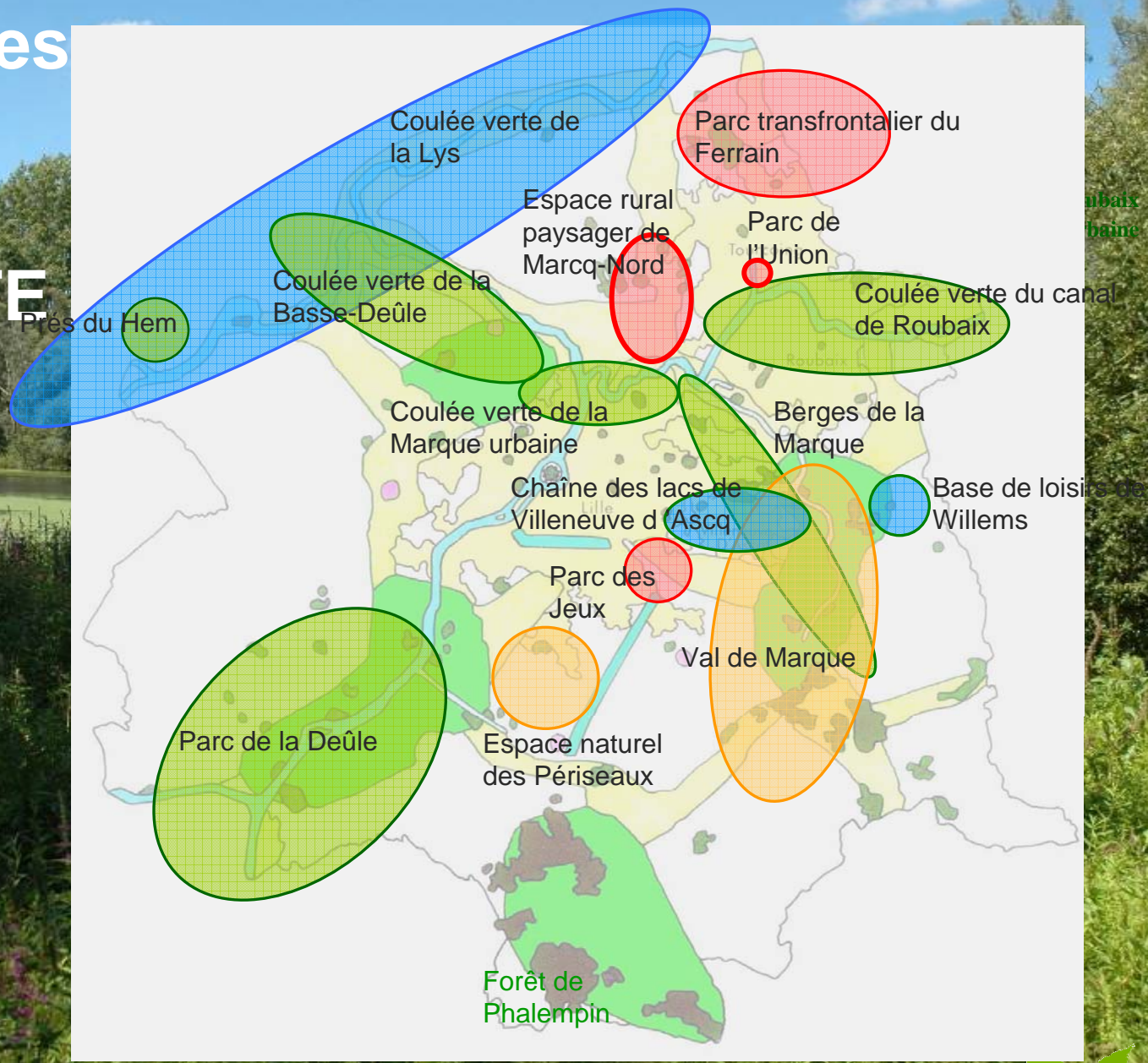


Cologne
70 m²/habitant

UNE METROPOLE DENSE UN DEFICIT EVIDENT

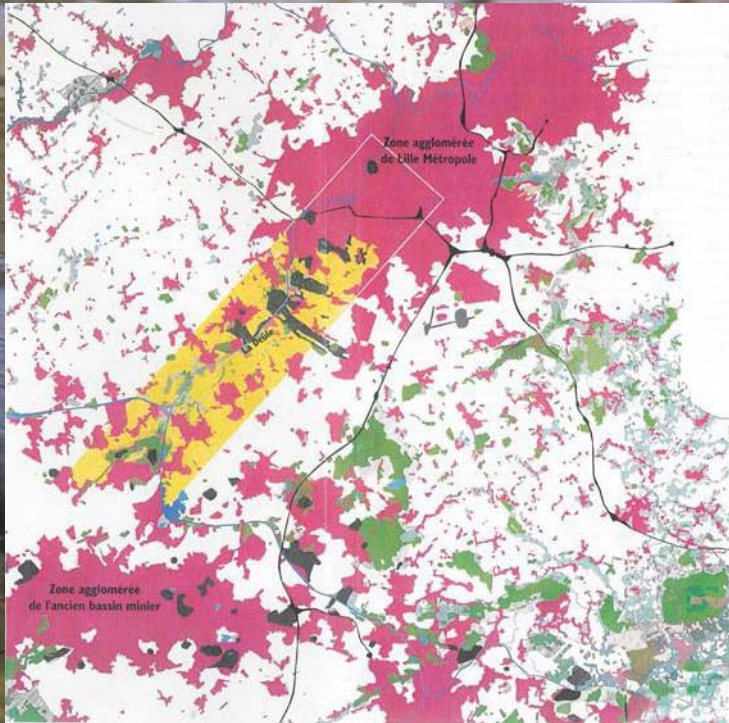


10 000 hectares POUR UNE TRAME VERTE ET BLEUE





Parc de la Deûle : 15 mn du cœur de l'agglomération



PARC DE LA DEÛLE : Protéger l'eau, bien vital





Houplin-Ancoisne 1998
Halte au cadmium



Houplin-Ancoisne 2004

RETROUVER LA

NATURE



Santes 1996



Santes 2008



BIODIVERSITE ET QUALITE ENVIRONNEMENTALE



Wavrin 1996



Wavrin 2000



Houplin-Ancoisne 1994



Houplin-Ancoisne 1999



AGRICULTEURS ACTEURS DU PAYSAGE

Landart 2004





Wavrin 1999



Wavrin 2003

RECOURDRE LE TERRITOIRE



Seclin 2004





CONSTRUIRE AVEC LES HABITANTS UN NOUVEAU PAYSAGE

