

Mr. TOMÁS PASTOR MARTÍNEZ

Landscape Architect

October, 2nd 2013



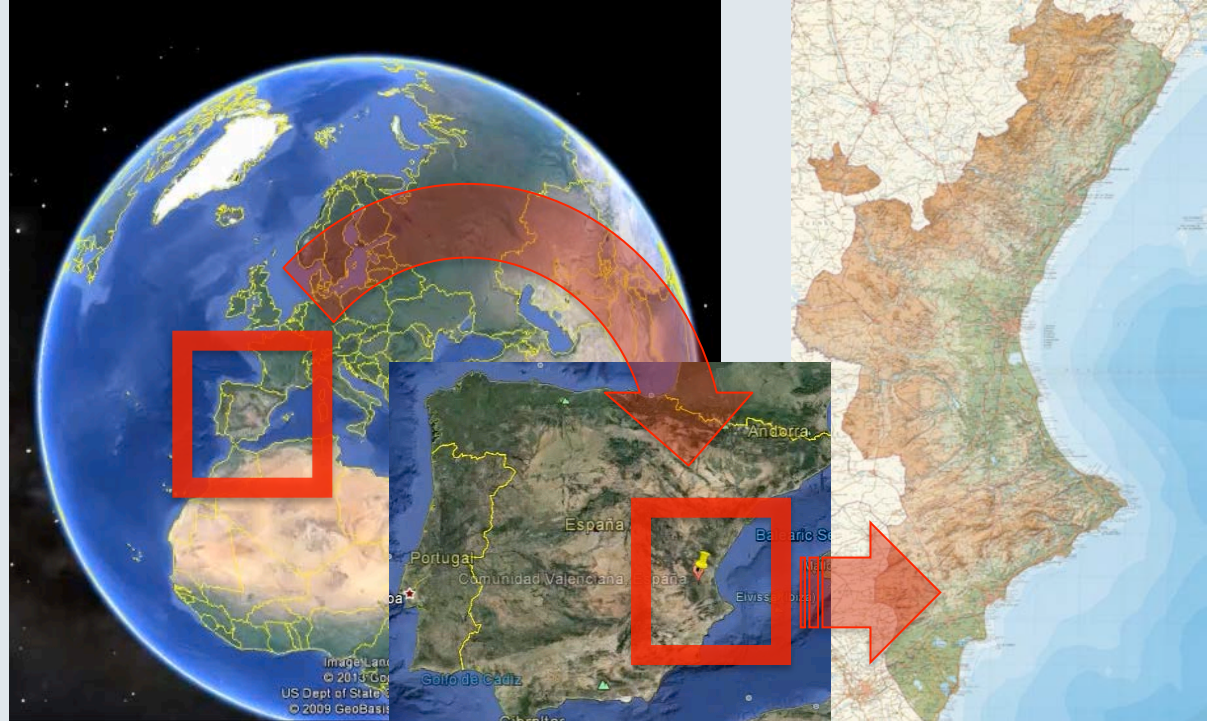
VALENCIA THE PROCEDURE FOR CATALOGUING THE WHOLE TERRITORY

Introduction

The **Valencian Community** is the first region in Spain, to establish specific legislation implementing the *landscape* in the territory.

Law 4/2004, Spatial Planning and Landscape Protection (LOTTPP) .

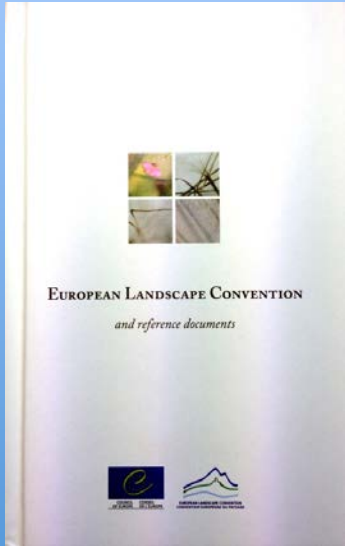
The European Landscape Convention (ELC) is collected in full in this law.



EU	4.324.782 Km ²	501.105.661 hab	114 hab/km ²
SPAIN	504.645 Km ²	47.265.321 hab	93,6 hab/Km ²
C. VALENCIANA	23.255 Km ²	5.117.190 hab	219,81 hab/Km ²

VALENCIA:
THE PROCEDURE FOR CATALOGING THE WHOLE TERRITORY
Mr. Tomás Pastor Martínez
Landscape Architect

2000



2004
LOTPP



WHOLE
TERRITORY
OF THE
COMMUNITY

MUNICIPAL
AREA

ACTIONS
AT A
SPECIFIC
LEVEL

VALENCIA:
THE PROCEDURE FOR CATALOGING THE WHOLE TERRITORY
Mr. Tomás Pastor Martínez
Landscape Architect

2000



2004
LOTPP

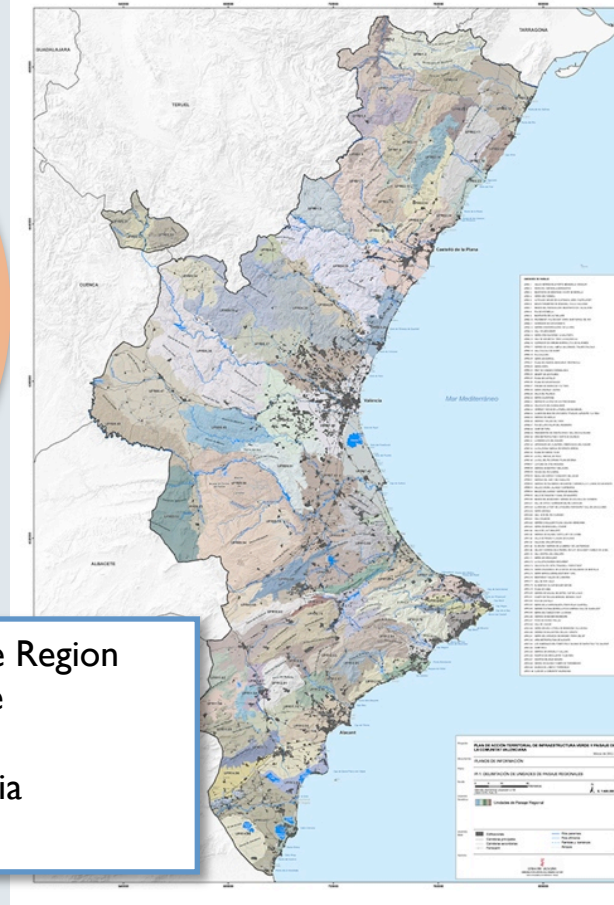


WHOLE TERRITORY OF THE COMMUNITY

ACTIONS
AT A
SPECIFIC
LEVEL

MUNICIPAL

1. Visual Landscape Analysis of the Region
2. Regional Action Plan Landscape
3. High Value Landscape Plan
4. Landscape Protection of Valencia



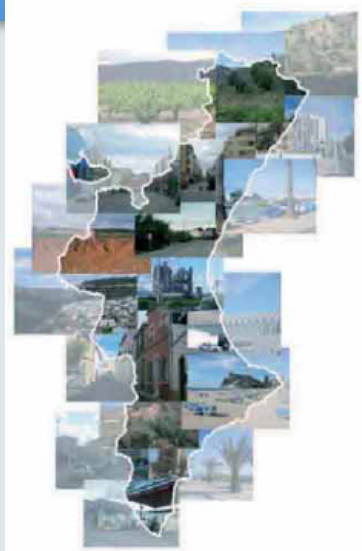
VALENCIA:
THE PROCEDURE FOR CATALOGING THE WHOLE TERRITORY
Mr. Tomás Pastor Martínez
Landscape Architect



1. VISUAL LANDSCAPE ANALYSIS OF THE REGION

FUNCTION

The visual aspects to be introduced in the Territorial Landscape Action Plan (PATPCV) are set.

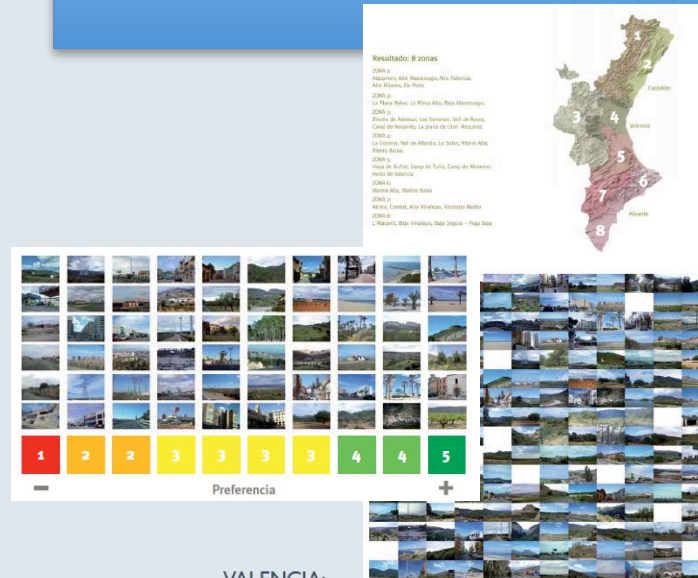


PROCEDURE

- “Perceptual approach”.
- Objective criteria.
- Public participation processes.



VISUAL PREFERENCE MAPPING



VALENCIA:
THE PROCEDURE FOR CATALOGING THE WHOLE TERRITORY
Mr. Tomás Pastor Martínez
Landscape Architect

VISUAL LANDSCAPE ANALYSIS OF THE REGION

MAIN LINES OF ACTION

1. PROTECTION

Landscape of very high Visual Preference.

2. IMPROVEMENT

The visual impact of Transport Infrastructures and Urban growth.

3. PROBLEM SOLVING

Establishing programmes for particular problems in High Impact Landscape.

Un aumento de:

Parques naturales, zonas húmedas como zonas forestales montañosas del interior.

Pueblos compactos y tradicionales en paisajes montañosos y áreas agrícolas.

Áreas urbanas compactas con arquitectura de buena calidad y presencia de vegetación y árboles.

Un descenso de:

Núcleos urbanos tratados de alta densidad.

Urbanizaciones de media y baja densidad con edificios urbanos dispersos.

Áreas industriales y comerciales dispersadas en el territorio.

Un mantenimiento de:

Pueblos compactos y tradicionales, con hitos culturales en posiciones topográficas dominantes.

Instalaciones deportivas-recreativas con amplias zonas verdes.

Complejos turísticos culturales con arquitectura de vanguardia en ámbitos urbanos.



VALENCIA.
THE PROCEDURE FOR CATALOGING THE WHOLE TERRITORY
Mr. Tomás Pastor Martínez
Landscape Architect

ea ESTUDIO DE ARQUITECTURA

MONTENEGRO
MINISTRY OF SUSTAINABLE DEVELOPMENT
AND TOURISM

EUROPEAN LANDSCAPE CONVENTION
CONVENTION EUROPÉENNE DU PAYSAGE

CONSEIL DE L'EUROPE

2.REGIONAL LANDSCAPE ACTION PLAN (PATPCV)

FUNCTION

1. Identify and Protect Regional Landscape.
2. Delimit the territorial areas to be covered by planning (High value landscape plan)
3. Establish guidelines and criteria for the development of the studies adopting protective, planning or management measures.



MEMORIA INFORMATIVA

PROPUESTA DE PLAN
marzo de 2011

PLAN DE ACCIÓN TERRITORIAL
DE INFRAESTRUCTURA VERDE Y PAISAJE
DE LA COMUNITAT VALENCIANA

2. REGIONAL ACTION LANDSCAPE PLAN (PATPCV)

NATURAL DIMENSION Environmentally Significant Areas (Natural)

- Geomorphology.
- Hydrology.
- Vegetation systems.



VALENCIA:
THE PROCEDURE FOR CATALOGING THE WHOLE TERRITORY
Mr. Tomás Pastor Martínez
Landscape Architect

2. REGIONAL ACTION LANDSCAPE PLAN (PATPCV)

NATURAL DIMENSION Environmentally Significant Areas (Natural)

- Society, Territory and Landscape.
- Communications network.
- Agricultural landscape.

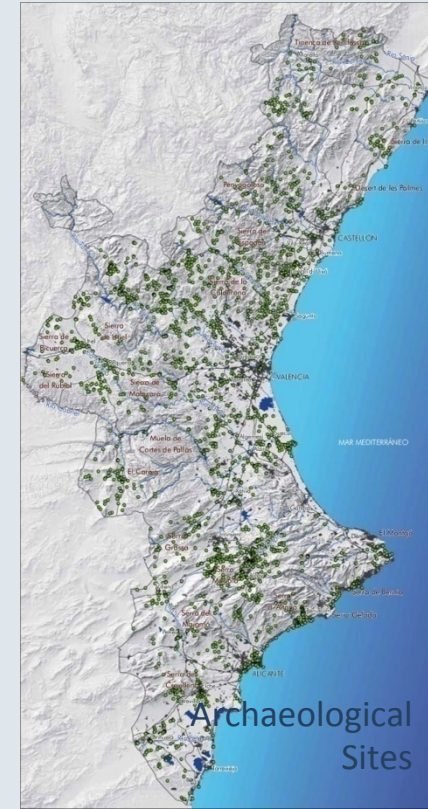
HUMAN DIMENSION Spaces of Cultural Interest (Human intervention)



BICs
Cultural Interest



Irrigation
Historical



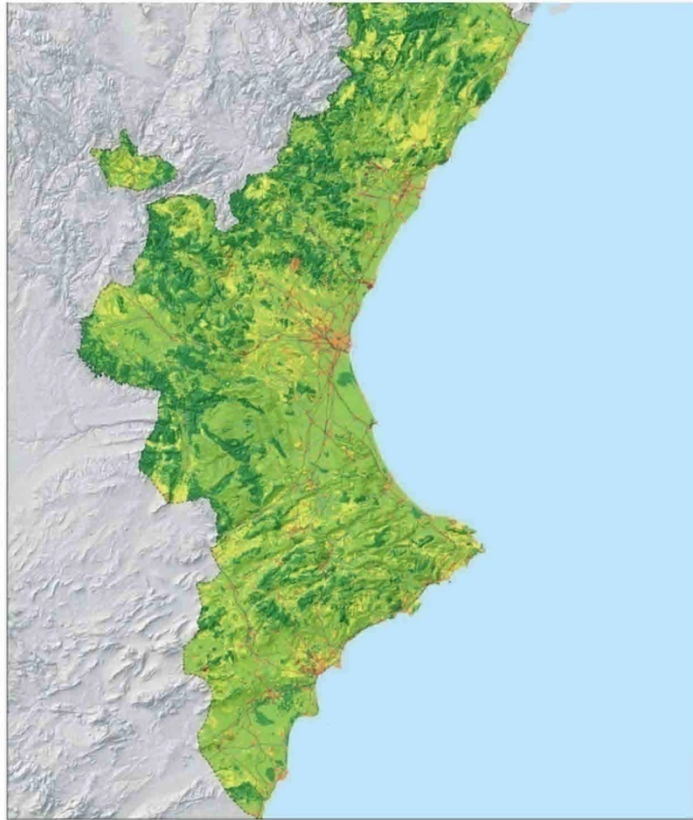
Archaeological
Sites

VALENCIA:
THE PROCEDURE FOR CATALOGING THE WHOLE TERRITORY
Mr. Tomás Pastor Martínez
Landscape Architect

2. REGIONAL ACTION LANDSCAPE PLAN (PATPCV)

PERCEPTUAL DIMENSION Places of Visual Interest

- Visual Units.
- Relationship between Natural and Built Environment.

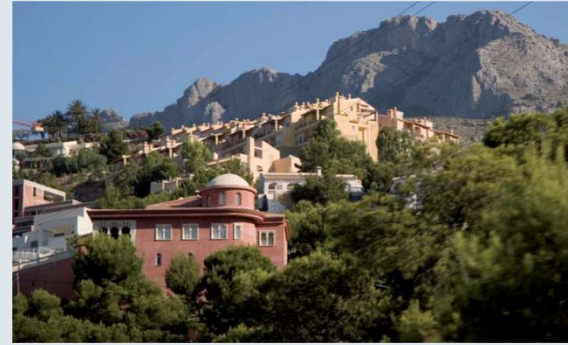


MODELO REGIONAL DE CONSENSO (utilizando las 384 fotos distintas empleadas en las encuestas)

1 Muy Baja

5 Muy Alta

As a result of
the Visual Landscape Plan



VALENCIA:
THE PROCEDURE FOR CATALOGING THE WHOLE TERRITORY
Mr. Tomás Pastor Martínez
Landscape Architect

ea ESTUDIO DE ARQUITECTURA

MONTENEGRO
MINISTRY OF SUSTAINABLE DEVELOPMENT
AND TOURISM

EUROPEAN LANDSCAPE CONVENTION
CONVENTION EUROPÉENNE DU PAYSAGE

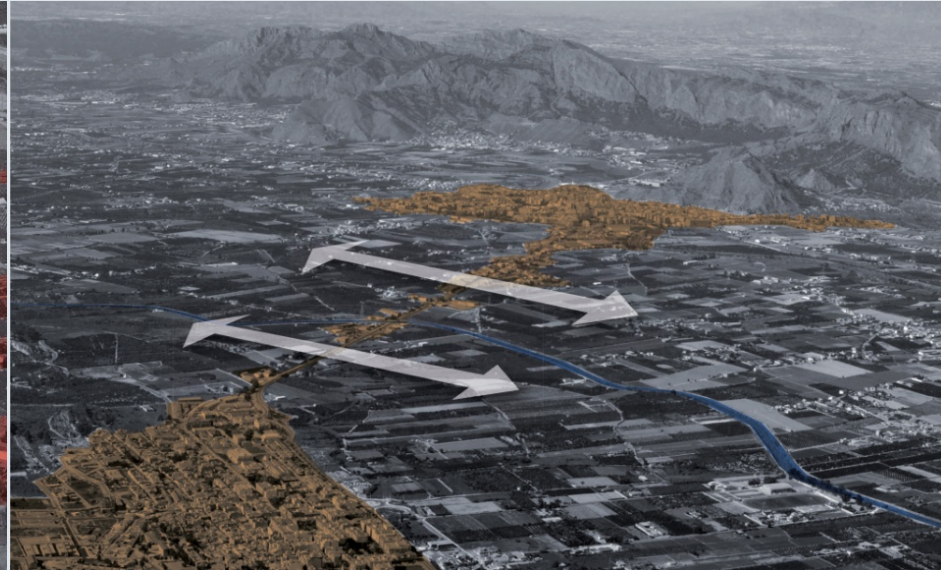
COUNCIL OF EUROPE
CONSEIL DE L'EUROPE

2. REGIONAL ACTION LANDSCAPE PLAN (PATPCV)

NATURAL DIMENSION
Environmentally Significant Areas (Natural)



PERCEPTUAL DIMENSION
Places of Interest Visual (Perception)



VALENCIA:
THE PROCEDURE FOR CATALOGING THE WHOLE TERRITORY
Mr. Tomás Pastor Martínez
Landscape Architect

ea ESTUDIO DE ARQUITECTURA

MONTENEGRO
MINISTRY OF SUSTAINABLE DEVELOPMENT
AND TOURISM

EUROPEAN LANDSCAPE CONVENTION
CONVENTION EUROPÉENNE DU PAYSAGE

COUNCIL OF EUROPE
CONSEIL DE L'EUROPE

2. REGIONAL ACTION LANDSCAPE PLAN (PATPCV)

HUMAN DIMENSION

Spaces of Cultural Interest (Human intervention)



DYNAMICS & CONFLICT
LANDSCAPE

VALENCIA:
THE PROCEDURE FOR CATALOGING THE WHOLE TERRITORY
Mr. Tomás Pastor Martínez
Landscape Architect

ea ESTUDIO DE
ARQUITECTURA



MONTENEGRO

MINISTRY OF SUSTAINABLE DEVELOPMENT
AND TOURISM



EUROPEAN LANDSCAPE CONVENTION
CONVENTION EUROPÉENNE DU PAYSAGE



COUNCIL OF EUROPE
CONSEIL DE L'EUROPE

2. REGIONAL ACTION LANDSCAPE PLAN (PATPCV)

NATURAL DIMENSION

Environmentally
Significant Areas
(Natural)

PERCEPTUAL DIMENSION

Places of Visual Interest

ALTERNATIVES

1. OBJECTIVES
2. STRATEGIES
3. ACTIONS

HUMAN DIMENSION

Spaces of Cultural
Interest
(Human intervention)

DYNAMICS & CONFLICT LANDSCAPE

VALENCIA:
THE PROCEDURE FOR CATALOGING THE WHOLE TERRITORY
Mr. Tomás Pastor Martínez
Landscape Architect

METHODOLOGICAL GUIDES

GREEN INFRASTRUCTURE

04 a Valoración de la integración visual

04

La valoración de la integración visual de una actuación implica y define los cambios en la composición de valores hacia el paisaje como resultado de la implementación de una actuación, de la mejora de la planificación a esos cambios y de los efectos sobre la calidad visual del paisaje existente.

La valoración de la integración visual analiza la adecuación de la actuación respecto al medio en el que se produce el paisaje de manera más profunda. Debemos conocer el grado en el que se modifica la escena del área de intervención.

De este modo, se trabajó con representaciones de simulación visual que el objetivo de detectar las actuaciones o distorsiones que se producen de la composición existente.

¿Qué aspectos tenemos en cuenta para evaluar la integración visual de una actuación?

Se debe considerar la adecuación a la composición del paisaje en aspectos a los siguientes aspectos:

- La compatibilidad visual de las características de la actuación: volumen, altura, forma, proporción, ritmo de los elementos constructivos, color, material, textura, etc.
- La ubicación de algún rasgo distintivo del territorio o bloques de vistas de interés, a la adecuación a la percepción de algún elemento de valor.
- La generación de efectos de distorsión visual como distorsiones de la horizontalidad.

VOLUMEN, ESCALA, ALTURA

Se trata de analizar el grado de adecuación de la actuación respecto al paisaje existente. Se debe considerar el volumen, la escala y la altura de la actuación en relación con el paisaje existente. Se debe analizar el grado de adecuación de la actuación respecto al paisaje existente.

TEXTURA

La actuación debe tener una textura que sea compatible con la del paisaje existente. Se debe analizar el grado de adecuación de la actuación respecto al paisaje existente.

CRONISMO

La actuación debe tener un ritmo que sea compatible con el del paisaje existente. Se debe analizar el grado de adecuación de la actuación respecto al paisaje existente.

OCULTACIÓN

La actuación debe tener una ubicación que sea compatible con la del paisaje existente. Se debe analizar el grado de adecuación de la actuación respecto al paisaje existente.

DESCRIPCIÓN DE LA ACTUACIÓN

En la guía se realiza un análisis visual de todos aquellos Bienes de Interés Cultural de mayor valor paisajístico para establecer criterios de ordenación y gestión en los áreas de afectación visual.

OBJETIVOS DE LA ACTUACIÓN

Mejorar el entorno de los enclaves que acumulan la mayor carga histórica de nuestro paisaje y preservar las vistas hacia ellos, ya que son referentes para la población y el turismo que visita la Comunidad Valenciana.

INFORMACIÓN GRÁFICA

Estado visual más visual

Estado visual más visual

DATOS DEL ALCANCE LA ACTUACIÓN

La redacción y publicación de la guía debe servir de orientación a los profesionales para el adecuado tratamiento del entorno de los bienes culturales y paisajísticos.

PRIORIDAD DE LA ACTUACIÓN

Muy alta Alta Media Baja

DESGLOSE DE ACTUACIONES

- Análisis visual de los Bienes de Interés Cultural de mayor valor paisajístico
- Establecer criterios de ordenación y gestión en las áreas de afectación visual desde los principales hitos.

AGENTES IMPLICADOS

Consejería de Medio Ambiente, Agua, Urbanismo y Vivienda

ORGANISMOS GESTORES

Consejería de Medio Ambiente, Agua, Urbanismo y Vivienda



VALENCIA:
THE PROCEDURE FOR CATALOGING THE WHOLE TERRITORY
Mr. Tomás Pastor Martínez
Landscape Architect



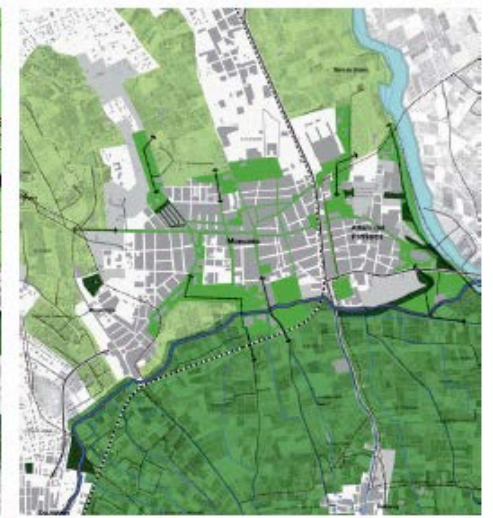
3.HIGH VALUE LANDSCAPE PLAN

Further developed plan.

Proposes:

- Programmes
- Projects
- Improvement actions

- Territorial Action Plan of the Huerta de Valencia.
- Territorial Action Plan of the Vall de Guadalest (Alicante).
- Territorial Action Plan del Rio Serpis.



2 CONEXIÓN SUPRAMUNICIPAL

1 CONEXIÓN URBANA

VALENCIA:
THE PROCEDURE FOR CATALOGING THE WHOLE TERRITORY
Mr. Tomás Pastor Martínez
Landscape Architect



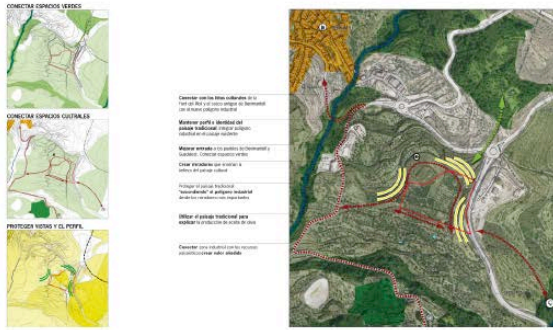
3.HIGH VALUE LANDSCAPE PLAN

Further developed plan.

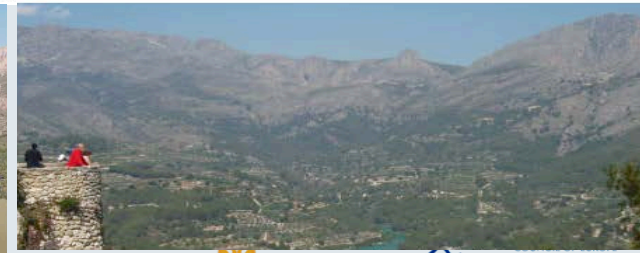
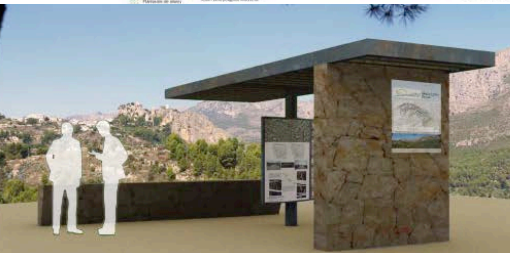
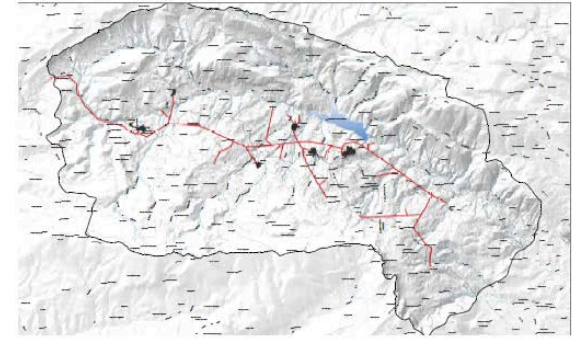
Proposes:

- Programmes
- Projects
- Improvement actions

- Territorial Action Plan of the Huerta de Valencia.
- Territorial Action Plan of the Vall de Guadalest (Alicante).
- Territorial Action Plan del Rio Serpis.



Conflictos del paisaje por acciones en las laderas con pendientes, para la implantación de infraestructuras.



THE PROCEDURE FOR CATALOGING THE WHOLE TERRITORY
 Mr. Tomás Pastor Martínez
 Landscape Architect

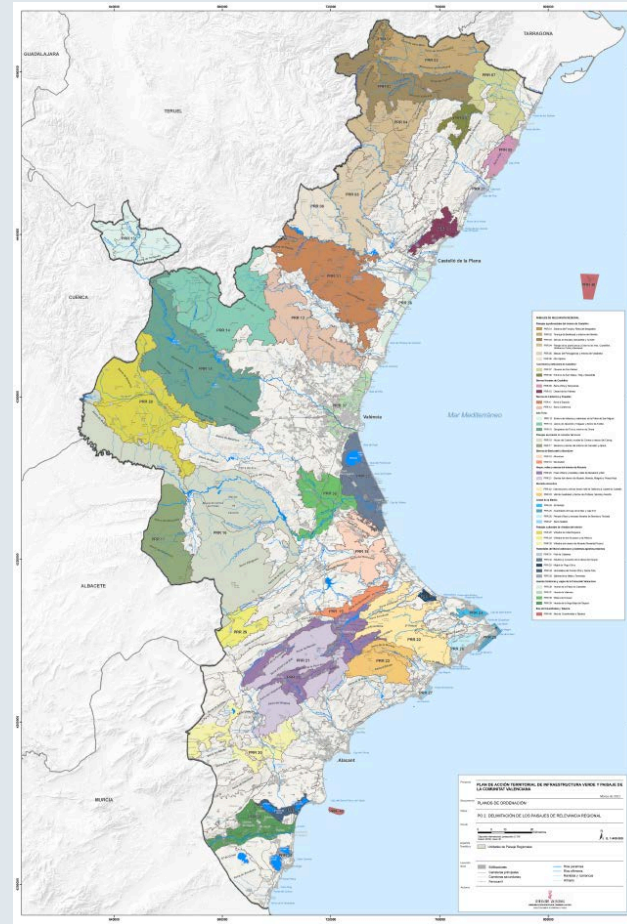


4. PROTECTED LANDSCAPES OF VALENCIA

Protected Landscapes of Greater Relevance:

- Rio Millars (Castellón)
- Ombria of Benicadell (Valencia)
- Rio Serpis (Valencia - Alicante)
- Benicadell Solana (Alicante)
- Serra Les Sorts (Alicante)
- Serra and Serra Maigmo Sit (Alicante)
- Bernia Serra Ferrer (Alicante)
- Puigcampana and Ponotx (Alicante)

Decree of the Council of the Generalitat approving the Master Plan Use and Management of Protected Landscapes.



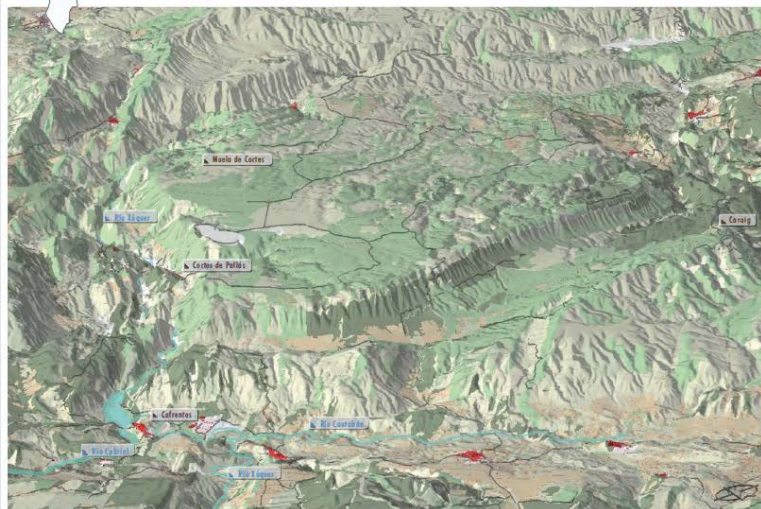
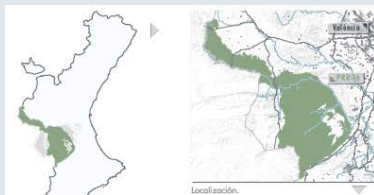
VALENCIA:
THE PROCEDURE FOR CATALOGING THE WHOLE TERRITORY
Mr. Tomás Pastor Martínez
Landscape Architect

4. PROTECTED LANDSCAPES OF VALENCIA

Protected Landscapes of Greater Relevance:

- Rio Millars (Castellón)
- Ombria of Benicadell (Valencia)
- Rio Serpis (Valencia - Alicante)
- Benicadell Solana (Alicante)
- Serra Les Sorts (Alicante)
- Serra and Serra Maigmó Sit (Alicante)
- Bernia Serra Ferrer (Alicante)
- Puigcampana and Ponotx (Alicante)

Decree of the Council of the Generalitat approving the Master Plan Use and Management of Protected Landscapes.



Vista del entorno del Rio Xúquer a su paso por Cofrentes desde el oeste.



VALENCIA:
THE PROCEDURE FOR CATALOGING THE WHOLE TERRITORY
Mr. Tomás Pastor Martínez
Landscape Architect

ea ESTUDIO DE ARQUITECTURA

MONTENEGRO
MINISTRY OF SUSTAINABLE DEVELOPMENT
AND TOURISM

EUROPEAN LANDSCAPE CONVENTION
CONVENTION EUROPÉENNE DU PAYSAGE

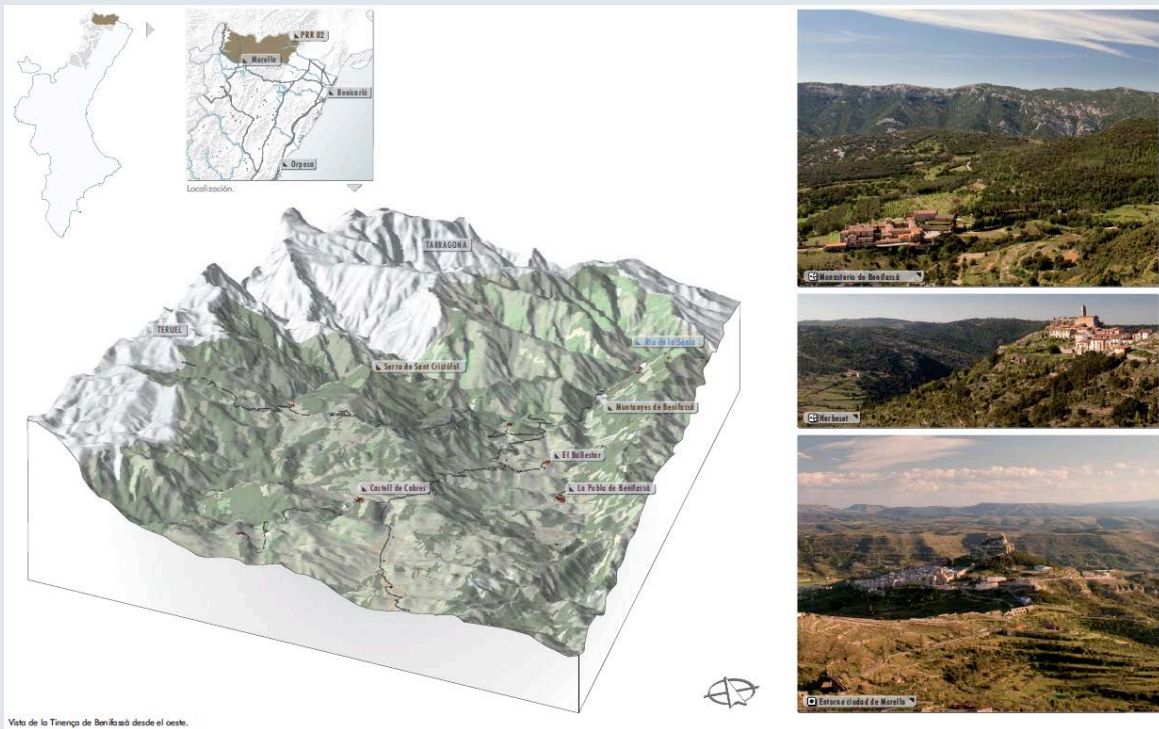
COUNCIL OF EUROPE
CONSEIL DE L'EUROPE

4. PROTECTED LANDSCAPES OF VALENCIA

Protected Landscapes of Greater Relevance:

- Rio Millars (Castellón)
- Ombria of Benicadell (Valencia)
- Rio Serpis (Valencia - Alicante)
- Benicadell Solana (Alicante)
- Serra Les Sorts (Alicante)
- Serra and Serra Maigmó Sit (Alicante)
- Bernia Serra Ferrer (Alicante)
- Puigcampana and Ponotx (Alicante)

Decree of the Council of the Generalitat approving the Master Plan Use and Management of Protected Landscapes.



VALENCIA:
THE PROCEDURE FOR CATALOGING THE WHOLE TERRITORY
Mr. Tomás Pastor Martínez
Landscape Architect

ea ESTUDIO DE ARQUITECTURA

MONTENEGRO
MINISTRY OF SUSTAINABLE DEVELOPMENT
AND TOURISM

EUROPEAN LANDSCAPE CONVENTION
CONVENTION EUROPÉENNE DU PAYSAGE

COUNCIL OF EUROPE
CONSEIL DE L'EUROPE

2000



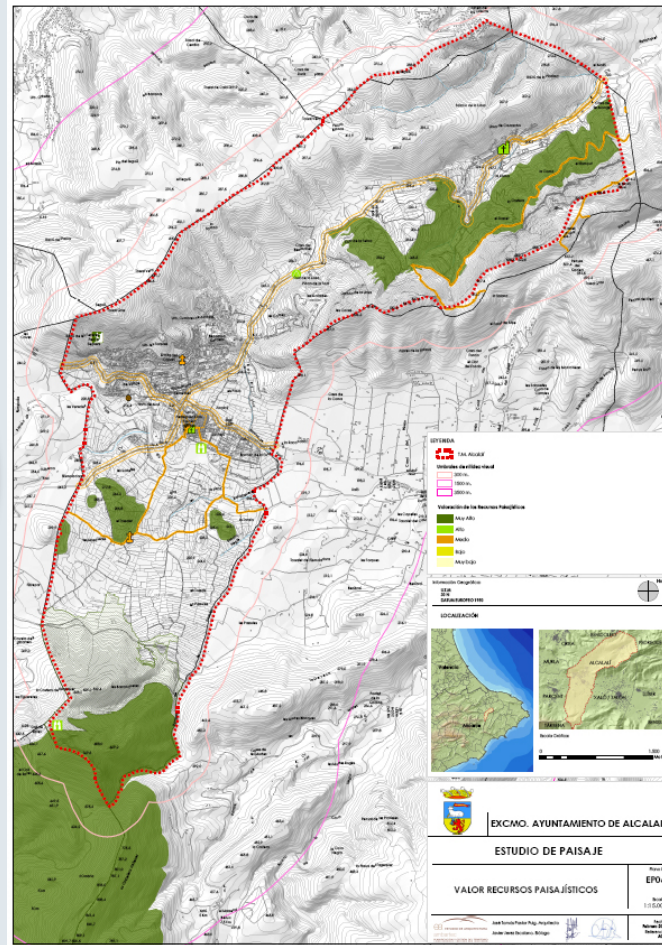
WHOLE
TERRITORY
OF THE
COMMUNITY

2004
LOTPP



MUNICIPAL
AREA

ACTIONS
AT A
SPECIFIC
LEVEL



VALENCIA:
THE PROCEDURE FOR CATALOGING THE WHOLE TERRITORY
Mr. Tomás Pastor Martínez
Landscape Architect



LANDSCAPE STUDY

FUNCTION:

Coordinate and limit urban planning at a municipal level.



Principles
Strategies
Policies

- adopt specific measures to
- assessing
- cataloguing

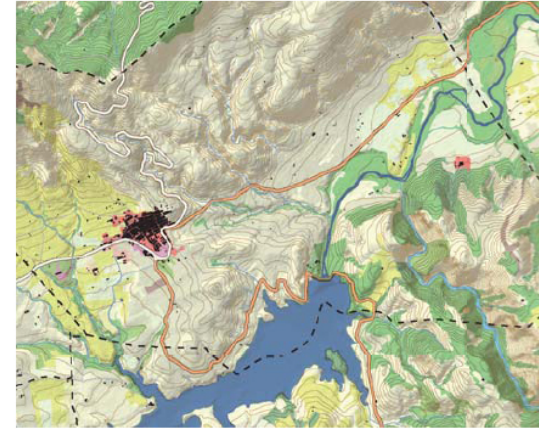
Guidelines

Future urban development

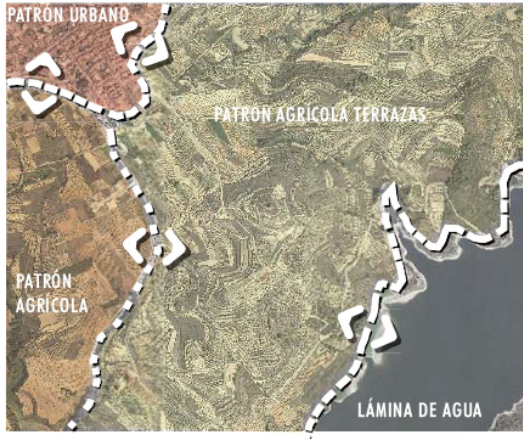
ANÁLISIS DE LA ORGANIZACIÓN Y LA DINÁMICA DEL PAISAJE



Se estudian las zonas homogéneas en cuanto a contenido, teniendo en cuenta aspectos visuales de continuidad o separación de espacios



RECONOCIMIENTO DE PATRONES Y TRANSICIONES ENTRE ELLOS



03

RECONOCIMIENTO IN SITU, PARTICIPACIÓN PÚBLICA



Tras el análisis cartográfico y la definición de patrones y límites de paisaje, debemos comprobar *in situ* con agentes clave, una primera delimitación de unidades.



LANDSCAPE STUDY

FUNCTION:

Coordinate and limit urban planning at a municipal level.



Principles
Strategies
Policies

- adopt specific measures to
- assessing
- cataloguing

Guidelines

Future urban development



VALENCIA:
THE PROCEDURE FOR CATALOGING THE WHOLE TERRITORY
Mr. Tomás Pastor Martínez
Landscape Architect

ea ESTUDIO DE ARQUITECTURA

MONTENEGRO
MINISTRY OF SUSTAINABLE DEVELOPMENT
AND TOURISM

EUROPEAN LANDSCAPE CONVENTION
CONVENTION EUROPÉENNE DU PAYSAGE

COUNCIL OF EUROPE
CONSEIL DE L'EUROPE



This is the original picture.



In this picture we can see more houses.



In this picture increase the number of houses.



In this picture appears a new residential area.



This is de real picture



In this picture stone quarry desappears

VALENCIA:
THE PROCEDURE FOR CATALOGING THE WHOLE TERRITORY
Mr. Tomás Pastor Martínez
Landscape Architect



LANDSCAPE STUDY

FUNCTION:

Coordinate and limit urban planning at a municipal level.



Principles
Strategies
Policies

- adopt specific measures to
- assessing
- cataloguing

Guidelines

Future urban development

VALUE	INTENSITY	MEANING
NEGATIVE	-3	THIS ACTIONS SHOULD NEVER DONE
	-2	REDUCE VISUAL QUALITY, BUT COULD INTEGRATE IT
	-1	REDUCE VISUAL QUALITY, BUT IT COULD BE ACCEPTABLE
NEUTRAL	0	THE PROPOSAL DOES NOT CHANGE THE INITIAL VALUE
POSITIVE	+1	IMPROVE VISUAL QUALITY, BUT COULD BE OVERLOOKED
	+2	IMPROVE VISUAL QUALITY AND THIS ACTIONS ARE INTERESTING
	+3	I CONSIDER THAT ACTIONS OF THIS TYPE ARE PRIORITY

VALENCIA:
THE PROCEDURE FOR CATALOGING THE WHOLE TERRITORY
Mr. Tomás Pastor Martínez
Landscape Architect

2000



WHOLE
TERRITORY
OF THE
COMMUNITY

M



AJUNTAMENT DE DÉNIA
ESTUDIO DE INTEGRACIÓN PAISAJÍSTICA
Sector "Ronda Norte - Torrecremada"

2004
LOTTP



ACTIONS AT A
SPECIFIC LEVEL



VALENCIA:
THE PROCEDURE FOR CATALOGING THE WHOLE TERRITORY
Mr. Tomás Pastor Martínez
Landscape Architect





NOW



OPTION A



OPTION B

NOW



PROPOSAL



NOW



PROPOSAL



VALENCIA:
THE PROCEDURE FOR CATALOGING THE WHOLE TERRITORY
Mr. Tomás Pastor Martínez
Landscape Architect



THANKS FOR YOUR ATTENTION



Mr. TOMÁS PASTOR MARTÍNEZ

Landscape Architect

tomas.pastor@ea-slp.com

VALENCIA THE PROCEDURE FOR
CATALOGUING
THE WHOLE
TERRITORY

