



Cultural Landscapes Identification & Assessment: Teaching Experiences from the Department for Landscape Architecture, University of Belgrade

Prof. Dr Jasminka Cvejić, University of Belgrade, Faculty of Forestry, Department of Landscape Architecture and Horticulture

M.Sc. Andreja Tutundžić, University of Belgrade, Faculty of Forestry, Department of Landscape Architecture and Horticulture

13th COUNCIL OF EUROPE MEETING OF THE WORKSHOPS FOR
THE IMPLEMENTATION OF THE EUROPEAN LANDSCAPE CONVENTION,
Cetinje, Montenegro, 2-3 October 2013



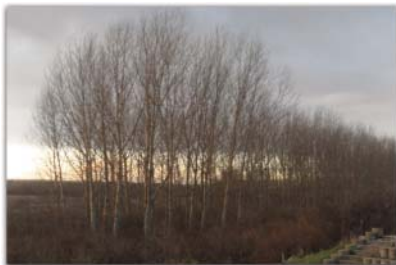


Problems

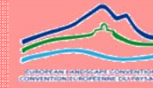
- Survival threats
- Identification and documentation
- Just a few Studies of cultural landscapes
- Term "cultural landscape" is a relatively new
- General understanding of the cultural landscape issues

Recent legislative solutions

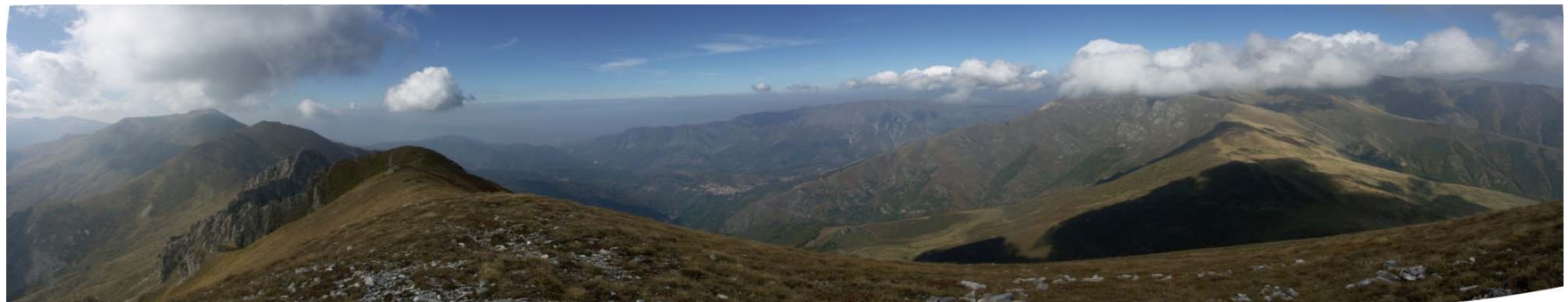
- Law on Nature Protection from the 2009
- Law on Spatial Plan of Serbia from the 2010



European Landscape Convention



- Signed in 2007
- Ratified on 27th of May, 2011



Teaching Experiences From the Department for Landscape Architecture and Horticulture, Faculty of Forestry, University of Belgrade





The LENNE Joint European Project Landscape Education for a New Neighborhood of Europe

LENNE 

Landscape Education for a New Neighbourhood of Europe

An aerial photograph of a rural landscape. A river flows through the center, winding from the top right towards the bottom left. The landscape is divided into numerous small, rectangular agricultural plots, some of which are green, suggesting crops. There are patches of forest and a small village or settlement with buildings and roads. The overall scene is a typical agricultural landscape.

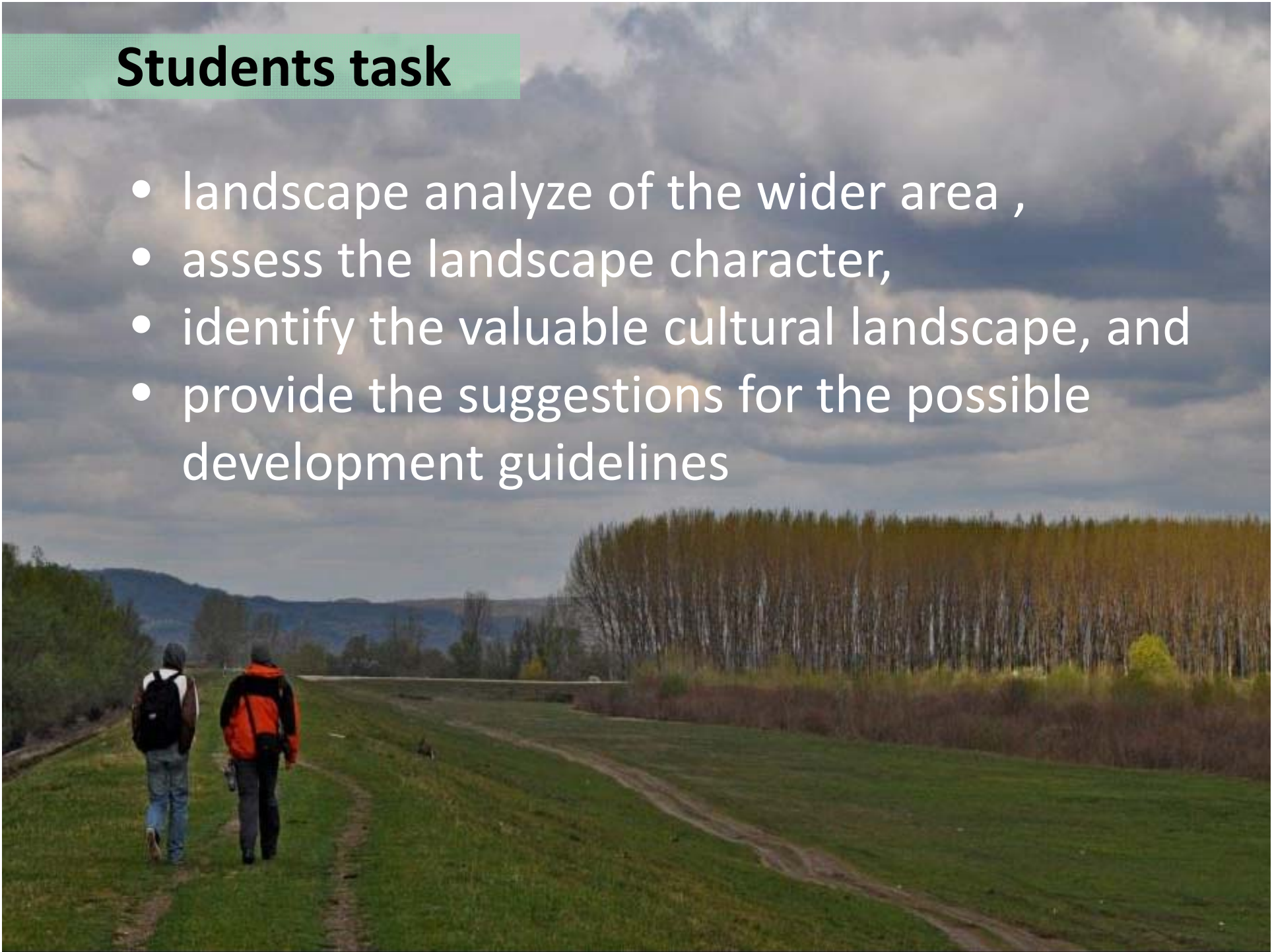
Cultural Landscape of Ivanovo

Identification &
Landscape Character Assessment

Students: Marko Ivošević, Anja Petrović,
Ivana Glavinić, Milena Ignjatijević,
University of Belgrade, 2013

Students task

- landscape analyze of the wider area ,
- assess the landscape character,
- identify the valuable cultural landscape, and
- provide the suggestions for the possible development guidelines



Landscape analyzes



Landscape character types and the landscape character areas

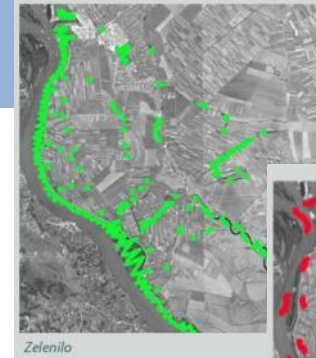


Assessment from the cultural landscape standpoint

assessment criteria:

- landscape character type rarity at the regional level
- historical heritage (cultural layers)
- visibility of the elements of material culture

Karte vizuelnih utisaka sa terena R=1:200 000



Karta tipova i područja karaktera predela R=1:150000

Legenda

Lesna i lesoidna terasa sa čemozemom



Tip predela	Lesna i lesoidna terasa sa čemozemom
Topografija i reljef	blago talasasta ravnica/zaravan, 75-81m n.v.
Geologija	les i lesoidne sugline
Zemljište	čemozem karbonatni i beskarbonatni sa i bez znakova ranijeg zaboravanja
Dominantan pokrivač tla	gajene kulture pretežno ratarskog tipa
Karakteristični prostorni obrazac	smenjivanje malih i velikih polja oranica sa povremenim kanalima i jarkovima
Ambijentalne karakteristike	otvoren, izložen prostor, sa čistim, rprilčno monotonim vizurama

Tip karakterne i prostorne	Raretnost	Kvalitet kulturne vrednosti	Sadržaj istorijskog nasledja	Vidljivost nasledja	Ukidanost dinamične slike predela, kolekcija MZ Irosvica
Aluvijalna meliorativna suglinska terasa sa preovlađujućim oranama	Yellow	Green	Yellow	Yellow	
Stara sela	Yellow	Green	Yellow	Yellow	
Aluvijalna meliorativna peskovito-suglinska terasa parvan sa preovlađujućim oranama	Red	Yellow	Yellow	Red	
Aluvijalna plavna zaravan sa preovlađujućim oranama	Green	Green	Red	Red	
Ispravljene aleje	Green	Green	Red	Red	
Lesna i lesoidna terasa sa čemozemom	Red	Red	Green	Yellow	
Maršovi	Red	Yellow	Yellow	Yellow	
Čuvajna	Red	Yellow	Yellow	Yellow	
Barunski breznovci	Red	Yellow	Yellow	Yellow	
Antropogeno izmenjeno predelo	Green	Red	Red	Red	

Selection and distinction of the significant cultural landscapes



Detailed inventory of the cultural landscape elements



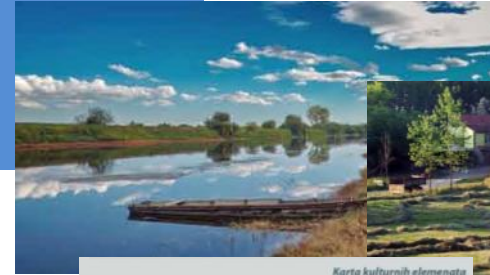
Assessment of cultural elements

assessment criteria: age; state; rarity; expressiveness in the landscape scene; impact on the landscape scene; the utility value; the social connection with the element; the synergy of elements



Development

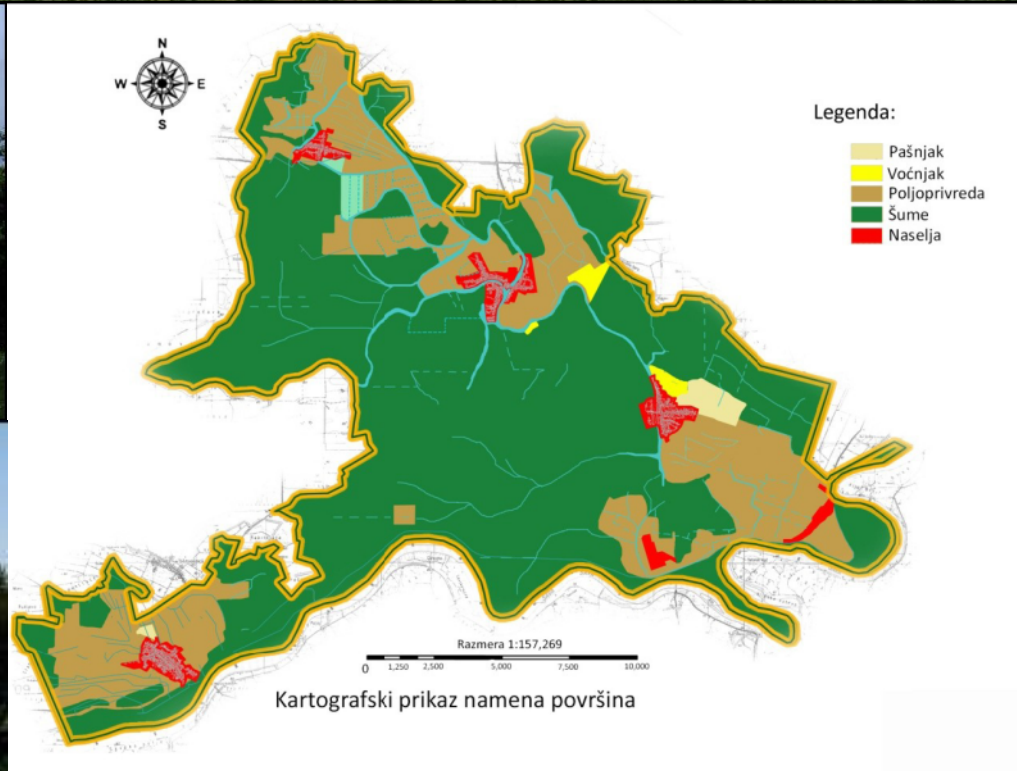
- strategy proposal and
- landscape guide



Kategorija	Starost	Stanje	Raritet	Ekspresivnost u krajoliknoj sceni	Utjecaj na krajoliknu scenu	Upotreba i društvena vrijednost	Većina kulturnih elemenata	Većina kulturnih elemenata	Većina kulturnih elemenata	Većina kulturnih elemenata	Većina kulturnih elemenata	Većina kulturnih elemenata	Većina kulturnih elemenata
1	2	3	4	5	6	7	8	9	10	11	12	13	14
15	16	17	18	19	20	21	22	23	24	25	26	27	28
29	30	31	32	33	34	35	36	37	38	39	40	41	42
43	44	45	46	47	48	49	50	51	52	53	54	55	56
57	58	59	60	61	62	63	64	65	66	67	68	69	70
71	72	73	74	75	76	77	78	79	80	81	82	83	84
85	86	87	88	89	90	91	92	93	94	95	96	97	98
99	100	101	102	103	104	105	106	107	108	109	110	111	112



Gornji Srem Landscape Character Assessment



Istorijat

Za vreme dvadesetogodišnje vladavine Turaka, tokom XVI i XVII (od 1562-1718), ovi prostori su bili pod močvarama i barama, uglavnom slabo naseljeni. (M i l o v a n o v, 1987). Područno stanovništvo tivilo je uglavnom od stočarstva, na ogromnim pustarama (leva obala Dunava). U sledećih dve stotine godina vladavin Austrije, a kasnije Austro-Ugarske (na levim obalama Save i Dunava) donela je snažna nastojanja da se plodno zemljište privede kulturi (K o j i ć, 1973). „Prolazci“ loze velike, preko istraživanja različitih autora, saznajemo o prvim težnjama ka „pripitomljavanju“ predela rečnih dolina. Iz pera putopisa F e l i k s a K a n i ć a otkrivamo negdešnje pejzaže okoline Beograda, krajem XIX veka. Prostrane površine, preko zavlog mosta, bile su pokrivene barama sa visokom trskom. – kasnije se u putopisu pominje spaljivanje trske u letnjem periodu radi dobijanja bolje trave. Iz putopisa: „stvara čaroban prizor preokidni poljara. Gornjo svakog proseča pritoke Dunava donose toliko vode da se one razlivaју preko obala. Dokle god pogled dosiđe: sva je leva, mađarska strana (naseljena većinom Nemcima) pokrivena vodom.“ – dalje pominje da je samo ponegde sa nepreglednih vedrenih površina po koja klonija usamljeno drveće. Kasnije pominje prostor koji se naslanja na izgrađeno živo naseljeno grad. „...industrijskim pistozjenjima za električitet, čobu, laneno platno...“

CULTURAL LANDSCAPE ASSESSMENT – Pančevački rit

Elementi kulturnog predela vizuelna zapažanja

Nasip



Područje Velikog blata



Kanali



Elementi kulturnog predela vizuelna zapažanja

Borča - staro jezgro



Elementi kulturnog predela opis i uticaji

Mnogi kanali su postali orovrent recipijenti za upotrebljena voda i u njima su uništeni svi oblici izvora.

- Zagadivanje vode melioracionih kanala može poticati od:
1. poljoprivrede - amonijakno zagadjenje od velikih stočnih fermi ili nagađenje pesticidima.
 2. industrije - zagadjenje organskim agensima od preradilačke industrije poljoprivrednih sirovina i zagadjenje neorganskim jedinjenjima i njihovim derivatima, koje je izraženije u južnom delu područja.
 3. stanovništva - fekalno zagadjenje vode u kanalima kao posledica nestrađenosti područja kanalizacionim sistemima odnosno sistemom za evakuaciju sanitarno - fekalnih voda.

Naselje Borča sa starim jezgrom

Staro jezgro naselja Borče predstavlja jedan od rečnih trgova još iz perioda XVIII veka. Strukturu naselja čini ortogonalna mreža ulica koja je karakteristična za vojnu krajinu, po nemačkom planu iz 1770 godine. Najznačajniji takvi elementi ove prostorne celine su pravoslavna crkva Sveti Nikola iz 1799 godine, rimokatolička crkva Uruštenje Svetog Križa i pojedinačni, stari, stambeni objekti u njihovoj blizini. Sa druge strane, potrebno je naglasiti očigledni razliku između vremenolnih perioda u kojima su nastajali različiti delovi naselja.



Utoreno selo u Sremsu (1854. god)



Trg oko crkve (Banar)



Razvoj tipične kuće u Vojvodini od kraja XIX veka, zajednički sa nemačkom kućom.



Borčansko naselje oko 1960. godine



- History of the study area
- Inventory of the cultural landscape elements

Students: Nađa Beretić, Nikola Panović, Đorđe Pralica, Ivan Iašić



Cultural Landscape of the Serbian village Brezna with it's surroundings

Identification & Landscape Character Assessment

Landscape Character Types

Tip karaktera predela 1

Planinski venac Stolova na harzburgitima

Područja karaktera predela :

1.a. Deo Ibarske doline

1.b. Kamenjar brda Orlijuak i Glavina

Tip karaktera predela 2

Podnožje planina Stolovi i Baba

Područja karaktera predela:

2.a. Selo Brezna na zaravnjenim kosama

2.b. Brdo Čukar

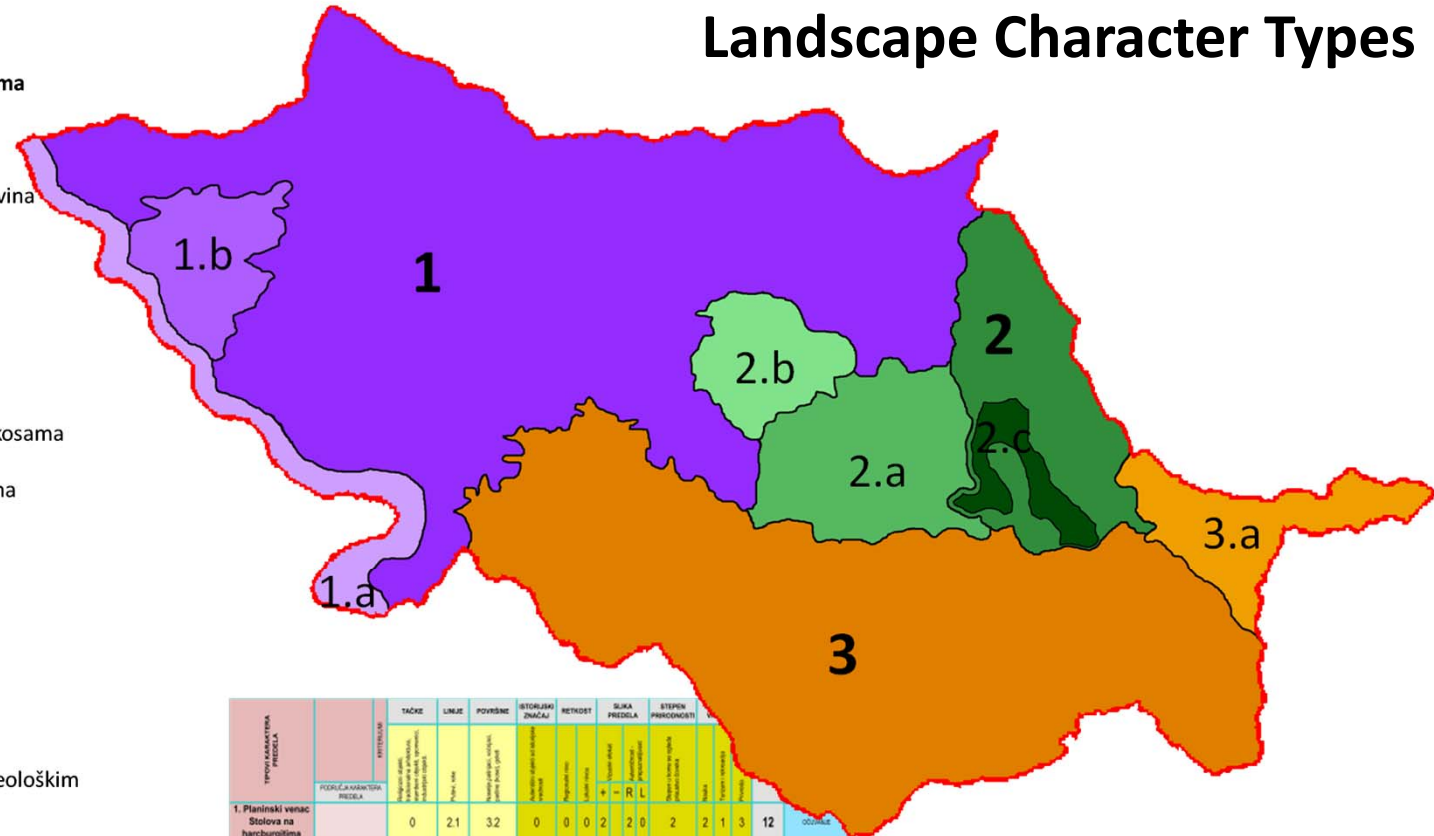
2.c. Fragmenti četinarske šume na dacito-andezitima

Tip karaktera predela 3

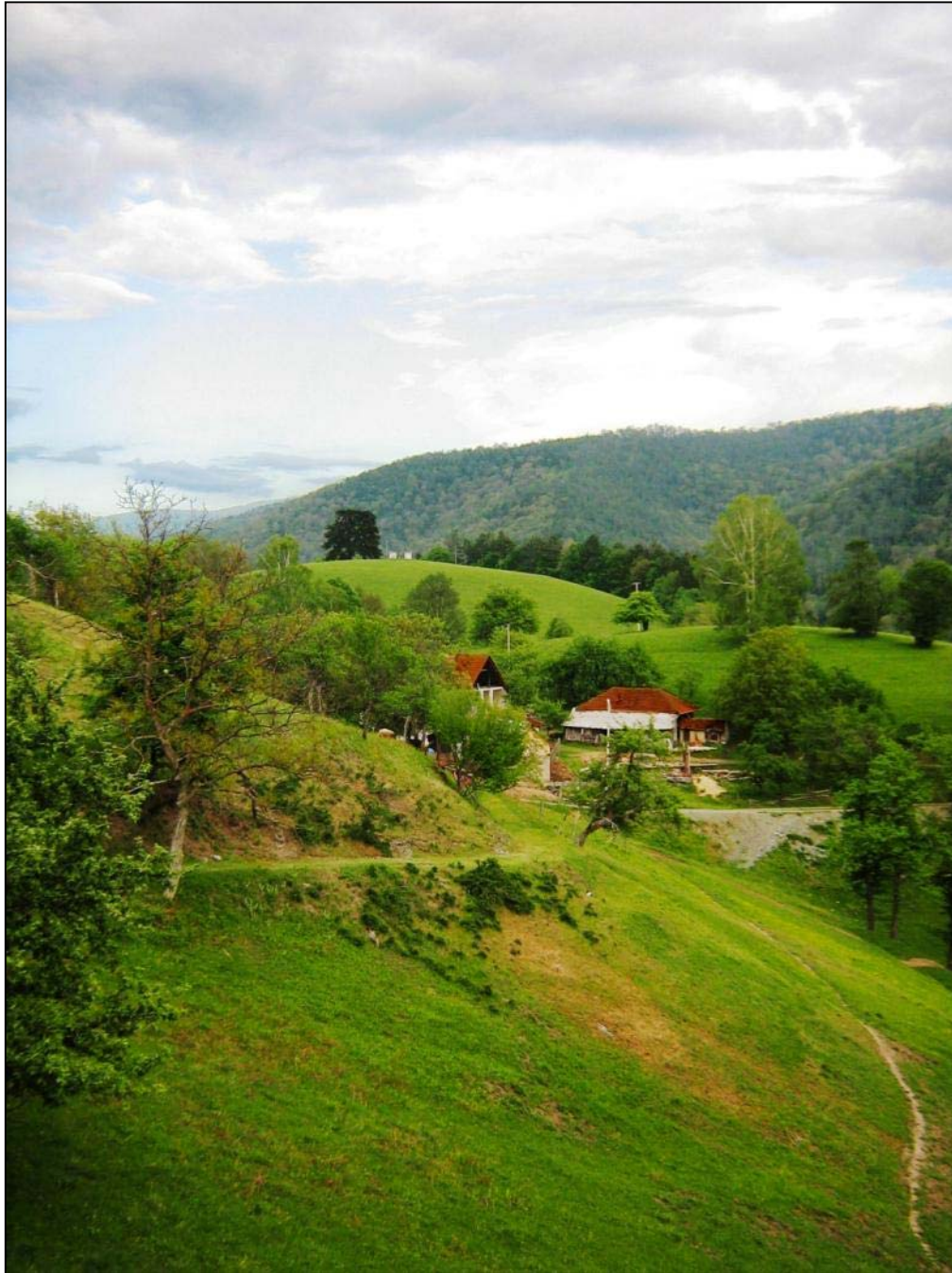
Studene planine sa obroncima Goča

Područja karaktera predela:

3.a. Obronci Goča na različitim geološkim podlogama



TIPOVA KARAKTERNA PREDELA	PODRUČJA KARAKTERNA PREDELA	TAČKE		POVRŠINE	ISTORIJSKI ZNAČAJ	RETIKDET	SUKLA PREDELA			STEPEN PRIDONOSI			UKUPNA OČUVANOST	KATEGORIJA RESTRIKCIJA		
		0	1	2			3	4	5	6	7	8			9	10
1. Planinski venac Stolova na harzburgitima		0	2.1	3.2	0	0	0	2	2	0	2	2	1	3	12	OČUVANE
	1.a. Deo Ibarske doline	1.1	3.3	0	0	0	1	2	3	3	3	3	3	0	18	UNAPREĐENE
	1.b. Kamenjar brda Orlijuak i Glavina	0	0	3.1	0	0	1	2	0	0	3	1	0	0	7	OČUVANE
2. Podnožje planina Stolovi i Baba		0	0	3.1	0	0	0	2	0	1	2	2	3	1	11	OČUVANE
	2.a. Selo Brezna na zaravnjenim kosama	1.3	2.2	3.2	3	2	3	2	3	3	3	1	2	3	25	KONZERVIRANJA RESTRIKCIJA
	2.b. Brdo Čukar	0	1.1	3.1	0	0	0	1	0	1	2	1	1	2	8	OČUVANE
	2.c. Fragmenti četinarske šume na dacito-andezitima	0	0	3.2	0	1	2	2	0	3	1	3	2	0	14	OČUVANE
3. Studene planine sa obroncima Goča		1.1	2.3	2.3	0	1	3	2	1	2	1	3	1	1	15	UNAPREĐENE
	3.a. Vacke brda na obroncima Goča	1.3	1.1	1.1	0	0	2	1	0	1	3	3	3	0	13	OČUVANE



Student: Bojana Vezmar, University of Belgrade, 2013

master studije

kulturni predeo

vodič za upravljanje istraživanog područja Jabuke

Cultural Landscape Guidance for the Management of the Jabuka (apple :) Village Area

prof. Cvejkć Jasminka

as. Tutundžić Andreja

st. Vidojković Slobodan, Zoljić Ružica, Jović Marta

think diferent...



Cultural Elements Identification

1. Kuća sa 2 prozora u ul. Vuka Karadžića br 35
2. Kuća sa 3 prozora u ul. Tamiska br. 43
3. Švapska kuća sa krja XIX veka u ul. Zmaj Jovina br. 11
4. Kuće tipa - AJNFORT - sa bogato ukrašenim vratima, podeljena na 2 dela u ul. JNA 90 i ul. Žarka Zrenjanina 8
5. Kuća na "lakat' u ul. Goce Delčeva br. 72 i br. 98
6. Zgrada mesne zajednice sagrađena 1901. godine u ul. Zmaj Jovina
7. Kapela Svetog Dimitrija (rumunska pravoslavna crkva) pocetkom XX veka u ul. Maršala Tita
8. Kameni krst iz 1788. god.
9. Stratište, spomenik Brazda





KULTURNI PREDEO VINČA

KARATERIZACIJA I STRATEGIJA UPRAVLJANJA I RAZVOJA

Cultural Landscape Vinča, Serbia Landscape Characterization with Development & Management Strategy

*Дунав је био један од
најзначајнијих,
ако не и одлучујући услов
за настанак града
у Винчи током неолита.*



Landscape Analyses



karta 1 položaj mesne zajednice Vinča

LEGENDA

- granice obuhvata
- 1. centar Beograda
- 2. mesna zajednica Vinča

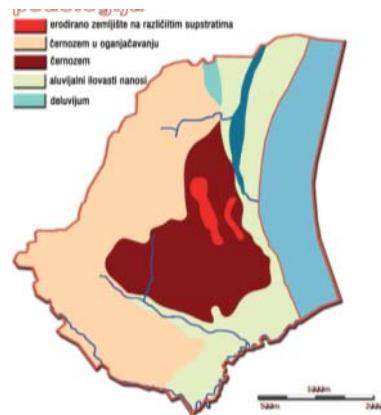
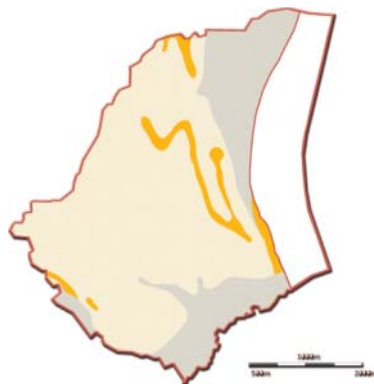


LEGENDA

- 1 Vinčanska bara
- 2 Džijanski potok
- 3 Vinčanski potok
- 4 Ševarički potok
- 5 reka Bolečica
- 6 reka Dunav



- vlažna staništa sa tršćacima i degradiranim prirodnim šumama u dolini reka
 - poljoprivredne površine sa voćnjacima i vinogradima
 - mešoviti blok u prigradskom naselju šumadijske zone
 - strme kosine obrasle vegetacijom ili na klizištima
 - otvorena deponija
 - delimično regulisani potoci
- 1 Lesna kosina
2 Reka Dunav
3 Vinčanska bara



- 1 lesni odsek
- 2 dolina reke Bolečice
- 3 sadjene vrste oko instituta Vinča
- 4 strma ravan sa vegetacijom sličnom šumi
- 5 vlažna staništa vinčanske bare

Landscape Guide, Cultural Trail Proposition

TIPOVI KARAKTERA PREDELA I PODRUČJA KARAKTERA PREDELA	Tip elemena kulturnog predela			Stepen prirodnosti	Istorijska vrednost	Vrednost tipična za region (identitet)	Prostorni kontekst	Čulna vrednost	Upotrebna vrednost (ekologija, turizam)	Ukupan zbir ocena	Režim upravljanja i mere	
	Tačka	Linija	Površina									
	objekti, arheološka nalazišta	putevi, reke	naselje, poljoprivredne površine, padine,									
Tip karaktera predela	1 Aluvijalna ravan Dunavskog sliva na peskovima	3	5	3	3	4		4		3	Unapredjenje predela kroz očuvanje i rehabilitaciju	
Područje karkatera predela	a Vinčanska bara	0	4	4	3	1	3	4	4	4	27	Unapredjenje
	b Rečna terasa reke Bolečice	5	4	4	3	4	4	4	4	4	36	Rehabilitacija
Tip karaktera predela	2 Tereni neogenog pogrđja na lesu južnog Dunavskog sliva sa poljoprivredom i naseljem	4	3	5	2	4	4	4	3	3	32	Očuvanje i restauracija postojećih elemenata
Područje karkatera predela	a arheološko nalazište Belo brdo	5	4	4	2	4	4	4	3	4	34	Restauracija
	b strma padina Strana pod šumom	3	0	0	4	0	1	1	3	4	16	Očuvanje
	c deponija Vinča	5	4	1	0	0	0	0	0	0	10	Sanacija

deo trase od naselja
Jabuka do naselja Vinča



tip karaktera pedela	1 ALUVIJALNA RAVAN DUNAVSKOG SLIVA NA PESKOVIMA	
Režim upravljanja	Unapredjenje i rehabilitacija predela kroz očuvanje biodiverziteta i rehabilitaciju određene grupe elemenata predela radi održivog korišćenja	
Područje karkatera predela	1a VINČANSKA BARA	1b REČNA TERASA REKE BOLEČICE
Režim upravljanja i mere	UNAPREDJENJE	REHABILITACIJA
Smernice	<ul style="list-style-type: none"> - Dosljedna primena zakonskih obaveza prema zagadivačima u okolini - Unapredjenje celokupne infrastrukture - Poboljšanje kvaliteta vode postojećih vodenih površina i rečnih tokova. - Očuvanje i unapredjenje vlažnih staništa u oblasti Vinčanske bare - Očuvanje i unapredjenje priobalne vegetacije u oblasti rečne terase reke Bolečice 	
Akcije	<p>U OBA PODRUČJA KARAKTERA PREDELA</p> <ul style="list-style-type: none"> -Uvodjenje zakonskih obaveza i kazni prema zagadivačima bilo da su fizička ili pravna lica - Razvijanje upravljačke strukture i programa čiji bi cilj bilo razvijanje i uvodjenje novih sistema održivog odlaganja otpadnih voda i otpada iz domaćinstava i privrednih delatnosti - Razvijanje programa koji podstiču članove lokalne zajednice da postepeno uvode organsku poljoprivredu - Unošenje autohtonih vrsta vlažnih staništa i sprečavanje širenja invazivnih vrsta - Unošenje autohtonih vrsta vlažnih staništa koje imaju sposobnost prečišćavanja vode (Typha latifolia, Phragmites sp., Carex elata, Mentha aquatica, Nymphaea alba) - Podsticanje i razvijanje programa za uključivanje lokalne zajednice u kulturni i ekološki turizam -Podsticanje i razvijanje programa vezanih za naučno istraživački rad i edukaciju o održivom korišćenju vlažnih područja <p>SAMO ZA PODRUČJE VINČANSKE BARE</p> <ul style="list-style-type: none"> - Čišćenje i izmujivanje Vinčanske bare i celokupnog područja vlažnih staništa, - Poribljavanje rukavaca - Podizanje tampon zone u oblasti prema pogrđju kao mera zaštite od ocednih voda iz otvorene deponije Vinča i sa poljoprivrednih površina kao i produkata procesa erozije <p>SAMO ZA REČNU TERASU REKE BOLEČICE</p> <ul style="list-style-type: none"> - Delimično pošumljavanje u oblasti neposredno uz reku Dunav kao deo akcije formiranja zelena dora duž Dunava - Razvijanje ekološkog ribolovnog područja - Planiranje mesta za odmor sa pratećom infrastruktom koja uključuje mreže biciklistički i staza, postavljanje orijentacionih oznaka i obaveštenja, vodovodnu i kanalizacionu mrežu, od kamping prostora -Postavljanje punktova za posmatranje ptica <p>SAMO ZA REČNU TERASU REKE BOLEČICE</p> <ul style="list-style-type: none"> - Čišćenje i uredjenje toka reke Bolečice bioekološkim merama korišćenjem autohtonih vrst područja - Uključivanje doline reke Bolečice u kulturni turizam izradom programa za formiranje kultura na lokalno i regionalnom nivou - Planiranje mesta za odmor sa pratećom infrastruktom potrebnom za funkcionisanje kultura koja uključuje mreže biciklistički i pešačkih staza, postavljanje orijentacionih oznaka i obaveštenja, vodovodnu i kanalizacionu mrežu, odmorišta, punktove sa izloženim arheološkim nalazima, odmorišta vezana za druge istorijske periode naselja Vinča 	



deo trase od naselja Vinča
do planine Avala

Thank you for you
attention and
taking care for my
landscape

