

CORDIALE a été sélectionné dans le cadre du programme européen de coopération transfrontalière INTERREG IV A France (Manche) - Angleterre, cofinancé par le FEDER.



# CORDIALE

Gérer l'évolution des paysages

Bretagne | Sud Ouest de l'Angleterre | Normandie

## CORDIALE

### Comprendre les paysages et maîtriser leurs changements



[www.cordialeproject.eu](http://www.cordialeproject.eu)



CARTOGRAPHIE  
DES PAYSAGES



AGRICULTURE  
DURABLE



BÂTIS  
TRADITIONNELS

# CORDIALE L'Histoire



**CORDIALE**

Managing Landscape Change

Brittany | South West England | Normandy

- Contexte
- Partenaires
- Objectifs
- Déroulé et livrables
- Leçons
- Conférence et après ?

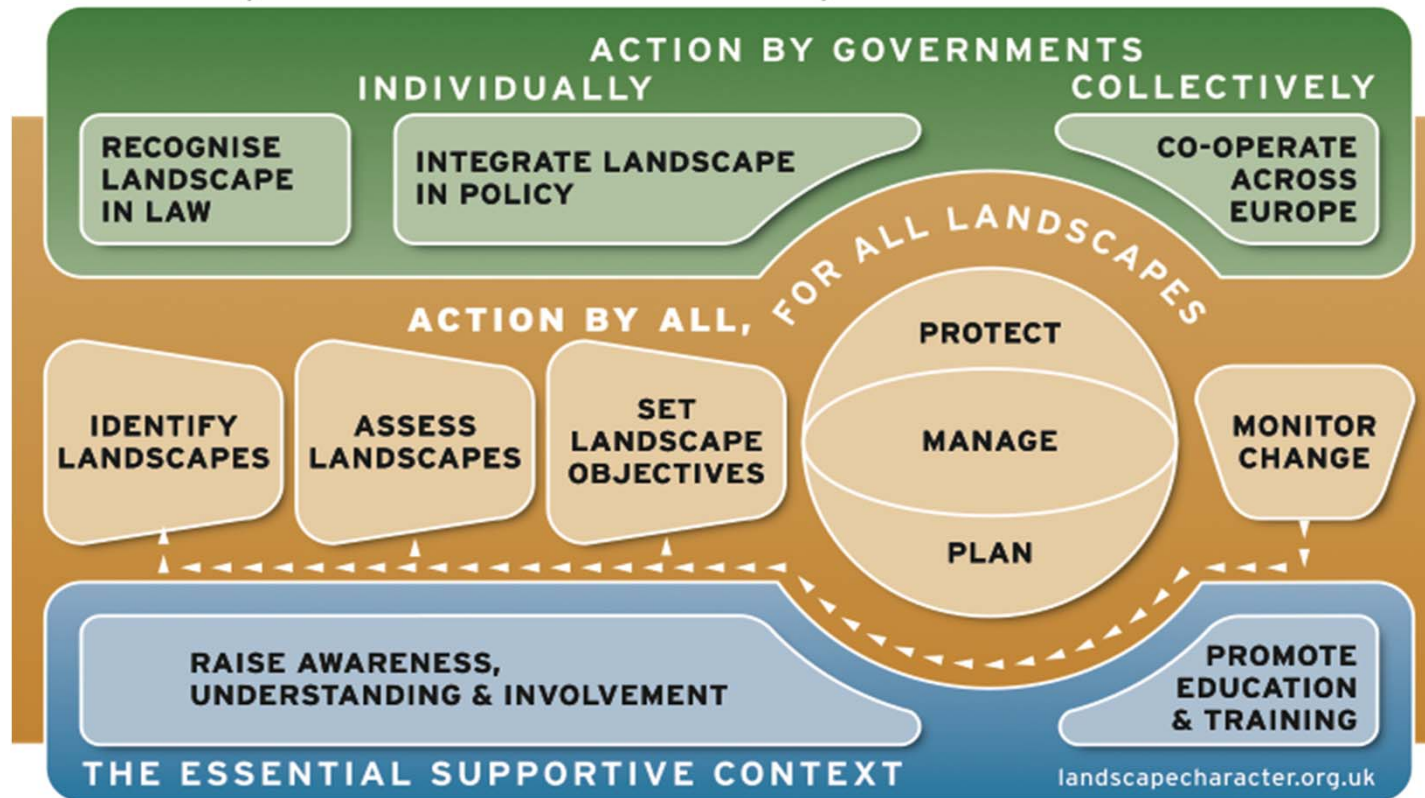


# CORDIALE Context

making a reality of the  
European Landscape Convention



**CORDIALE**  
Managing Landscape Change  
Brittany | South West England | Normandy



# CORDIALE Partenaires



Devon County Council (Chef de file)

Tamar Valley AONB

North Devon AONB

South West Protected Landscapes Forum - (Dartmoor NPA)

Université de Plymouth

PNR d'Armorique

PNR des Marais du Cotentin et du Bessin

Chambre D'Agriculture du Finistère

CIVAM du Finistère



# CORDIALE Objectifs

- Comprendre les caractères distinctifs des paysages transfrontaliers.
- Impliquer les acteurs et les communautés dans la gestion de ces paysages.
- Promouvoir les multiples avantages d'une gestion adaptée et durable des paysages.
- Appuyer les processus de décisions concertées.



# CORDIALE Déroulé & livrables - Phase PREPARATION

Nos paysages protégés partagent:

Des **attributs physiques** communs (géologie / topographie / cote / estuaire)

Une **utilisation des sols** similaire (petite agriculture pastorale)

Des **éléments paysagers** communs (Haie / Bocage/ Vergers)  
Bâti traditionnel: **architecture et matériaux** communs

**Dynamiques et facteurs d'évolution** comparables (intensification agricole diversification/ incertitudes économiques / pressions/ changement climatique)

Des **ambitions** communes pour impliquer les populations locales et un intérêt partagé pour comprendre et gérer les changements paysagers



**CORDIALE**  
Managing Landscape Change  
Brittany | South West England | Normandy





**CORDIALE**

Managing Landscape Change

Brittany | South West England | Normandy



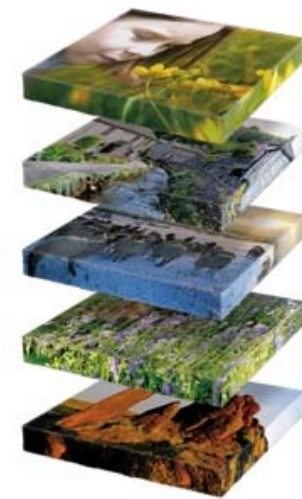
# CORDIALE Déroulé & livrables po - PREPARATION

La coopération s'est centrée autour de 3 thématiques :

- Cartographie/ caractérisation des paysages
- Paysages de bocage / Agriculture durable
- Matériaux et Bâtis traditionnels: enjeux paysagers et énergie



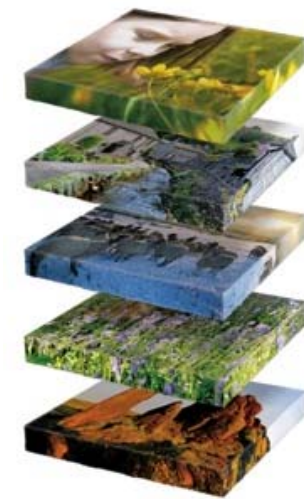
**CORDIALE**  
Managing Landscape Change  
Brittany | South West England | Normandy





# CORDIALE Déroulé & livrables \_RECHERCHE- AUDIT

- Recherche et analyse des bonnes pratiques et identification des défis communs pour les étapes suivantes du projet CORDIALE



# CORDIALE Déroulé et livrables – DEVELOPPEMENT et ECHANGES



- 19 Expérimentations sur le terrain
- 20 formations techniques- échanges acteurs locaux



# CORDIALE Déroulé et livrables – DEVELOPPEMENT et ECHANGES

*3 approches « métiers » transversales:*

- expertise
- animation, gouvernance
- appui au développement



**CORDIALE**

Managing Landscape Change

Brittany | South West England | Normandy



# CORDIALE Déroulé et livrables - DISSEMINATION



*– Disséminer les résultats:*

## **LA CARTE DES PAYSAGES CORDIALE –En cours de publication**

Une carte en ligne servant de plate-forme d’essai pour partager des données communes sur nos paysages

## **LA BOITE A OUTILS CORDIALE -**

19 études de cas – retours d’expérience sur les projets de terrains de CORDIALE

28 outils – partage de méthodologies

Publics clés: gestionnaires de paysages protégés, collectivités territoriales, élus, population intéressée

## **MÉTHODOLOGIE COMMUNE DE SUIVI DES PAYSAGES – En cours de publication**

Feuille de route pour guider la conception d’un outil de partage de données et de suivi sur les paysages protégés.

# CORDIALE Déroulé et livrables - DISSEMINATION



**CORDIALE**  
Managing Landscape Change  
Brittany | South West England | Normandy

Accueil | A propos de Cordiale | Carte des Paysages | Boîte à Outils | Autres Ressources

Carte des Paysages - Méta-données et Téléchargements

La Carte des Paysage permet de découvrir de manière interactive les caractéristiques communes, les dynamiques et les modes de gestion des paysages explorés au cours du projet CORDIALE.

**LES COMPOSANTES DU PAYSAGE**

- CÔTES
- PRAIRES
- LARDS
- BOGAGE
- SÂT TRADITIONNEL
- VERGERS
- VALLEES
- MILIEU HUMIDES
- FORETS

**LES FACTEURS D'ÉVOLUTION**

- Intensification agricole
- Changements climatiques
- Urbanisation

**LANDSCAPE FEATURES**

- Prairies permanentes
- Forêts de conifères
- Forêts de feuillus
- Bâti traditionnel
- Boisage
- Vergers
- Sites naturels protégés (Natura 2000 et protections de niveau national ou régional)
- Périmètre du territoire concerné
- Géologie
- Limites administratives

## Données cartographiques



# CORDIALE Déroulé et livrables - DISSEMINATION

Accueil | A propos de Cordiale | Carte des Paysages | **Boîte à Outils** | Autres Ressources

Accueil Boîte à Outils | Gérer les Paysages | Etude de Cas | Fiches Outil

La Boîte à Outils fournit des conseils, des études de cas et des fiches méthodologiques sur la gestion durable du paysage. Elle recueille les enseignements et les techniques tirées du projet CORDIALE




**Gérer les Paysages >**

Pour en savoir plus sur trois piliers de la gestion durable des paysages : cartographie, analyse et stratégie d'action pour le maintien d'une identité spécifique; stimuler les débouchés conférant multifonctionnalité et résilience aux paysages; associer acteurs et populations locales pour une gestion appropriée.



**Fiches Outil >**

Passer de facto à l'échelle d'une exploitation agricole, d'une commune ou d'un territoire plus large et faites de la gestion durable des paysages une réalité.

Trouver les outils adaptés à vos besoins

Votre profil

Choisir

Les composantes du paysage qui vous intéressent

Choisir

Les facteurs d'évolution qui vous intéressent

Choisir

Plus d'options de recherche >




**Etude de Cas >**

Récits et retours d'expériences sur les approches de gestion des paysages mis en œuvre de part et d'autre de la Manche

**BOÎTE À OUTILS - SOMMAIRE**

- > Accueil Boîte à Outils
- > Gérer les Paysages
- > Etude de Cas
- > Fiches Outil

**VIDÉO « À LA LUNE »**



Diary Keepers est un projet créatif participatif visant à stimuler la réflexion sur l'avenir des paysages de la vallée du Tamar



Les habitants de la vallée du Tamar se souviennent des modes d'habiter et de travailler d'autant pour mesurer l'ampleur des évolutions du paysage intervenus durant les deux derniers siècles.



**CORDIALE**  
Managing Landscape Change  
Brittany | South West England | Normandy

## Boîte à outils



# CORDIALE Déroulé et livrables - DISSEMINATION



**CORDIALE**

Managing Landscape Change

South East England | Normandy



Cartographier, et les paysages pr

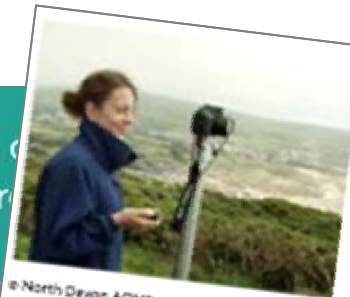


Stimuler les de offrant multifonctionnalité et autonomie aux pays



Impliquer les p gestion approp

Chaque fiche présente les ainsi que les étapes à suivre méthodes décrites. Les fic références vers les études des vidéos, et des ressour types prêts à emploi, des des précis techniques détaillées.



© North Devon AONB

### Outil 09 Recueil d'approches pour établir un observatoire photographique du paysage (OPP)

Trois méthodes pour suivre l'évolution des paysages à travers l'utilisation de la photographie. Développé par les AONB du Nord et du Sud Devon et les PNR des marais du Cotentin et du Bessin et d'Armorique.

*Composante(s) du paysage: Toutes  
Facteur(s) d'évolution: Tous  
Thématique(s): Stratégie et plans d'action, Compétences et savoirs  
Public visé: Elu locaux, Professionnels du paysage, Agents de*



### Outil 12 Outils d'évaluation pour la production de bois énergie et l'installation d'une chaudière à bois dans les paysages de bocage

Un ensemble de techniques pour évaluer le potentiel de production de bois énergie à différentes échelles (exploitation agricole, commune, intercommunalité) et estimer le rapport coût-efficacité d'une installation de chaudière à bois. Développé par la Chambre d'Agriculture du Finistère et l'AONB de la Tamar Valley.

*Composante(s) du paysage: Toutes  
Facteur(s) d'évolution: Tous  
Thématique(s): Circuits courts, Energie et combustibles  
Public visé: Artisans en construction, Propriétaire de bâtiments, Agriculteurs, Professionnels du paysage  
Étude(s) de cas associée(s): ECT2, ECT3, ECT7, ECT9*



© PNR des Marais du Cotentin et du Bessin

### Outil 25 Mallettes pédagogiques sur la construction en terre

Une série d'activités à mener avec des jeunes pour leur faire découvrir la terre comme matériau de construction, les sensibiliser aux propriétés de ce matériau, aux principes de sa mise en oeuvre, à son utilisation traditionnelle et à son avenir. Développé par le PNR des Marais du Cotentin et du Bessin et l'Université de Plymouth.

*Composante(s) du paysage: Bâti traditionnel  
Facteur(s) d'évolution: Urbanisation  
Thématique(s): Compétences et savoirs  
Public visé: Jeunes, Communauté locale  
Étude(s) de cas associée(s): ECT0, ECT9*

# CORDIALE Déroulé et livrables - EVALUATION



**ETAPE 3 : une évaluation des retombées** – conduite en parallèle des expérimentations sur le terrain par une équipe de consultants indépendante (Pengelly consultants) pour créer un espace de réflexion autour de la question suivante:

**« Qu’avons nous appris et comment d’autres pourraient bénéficier de ces leçons? »**

Menée sur la base d’interviews et de questionnaires auprès des charges de projets et des participants.





# CORDIALE Leçons



**“C’est du développement local” – Un paysage fonctionnel intégré à l’économie rurale est plus sain et plus durable**

*Exemple: Echanges sur la gestion du bois-bocage*

**Des populations impliquées et informées soutiennent la gestion des paysages**

*Exemple: Echanges autour du bénévolat*

**Les gestionnaires de paysages doivent être sensibles à l’identité, aux territoires et aux produits**

*Exemple: Echanges autour des circuits alimentaires courts*



# CORDIALE

## Prochaines étapes?

une opportunité pour:

- Utiliser localement, diffuser largement les outils CORDIALE
- Maintenir les contacts :
  - pour approfondir certains points (paysage/ climat, gouvernance...?)
  - pour Identifier des projets futurs et construire de nouveaux partenariats.

