



Wallonie



Service public
de **Wallonie**

Les Atlas des paysages de Wallonie

13ème réunion des Ateliers du Conseil de
l'Europe pour la mise en œuvre de la convention
européenne du paysage
Cetinje 2-3 octobre 2013

Mireille DECONINCK
Dr Sc. Géographiques
Attachée
mireille.deconinck@spw.wallonie.be



DIRECTION GÉNÉRALE OPÉRATIONNELLE
DE L'AMÉNAGEMENT DU TERRITOIRE, DU LOGEMENT, DU PATRIMOINE ET DE L'ÉNERGIE

1



Wallonie

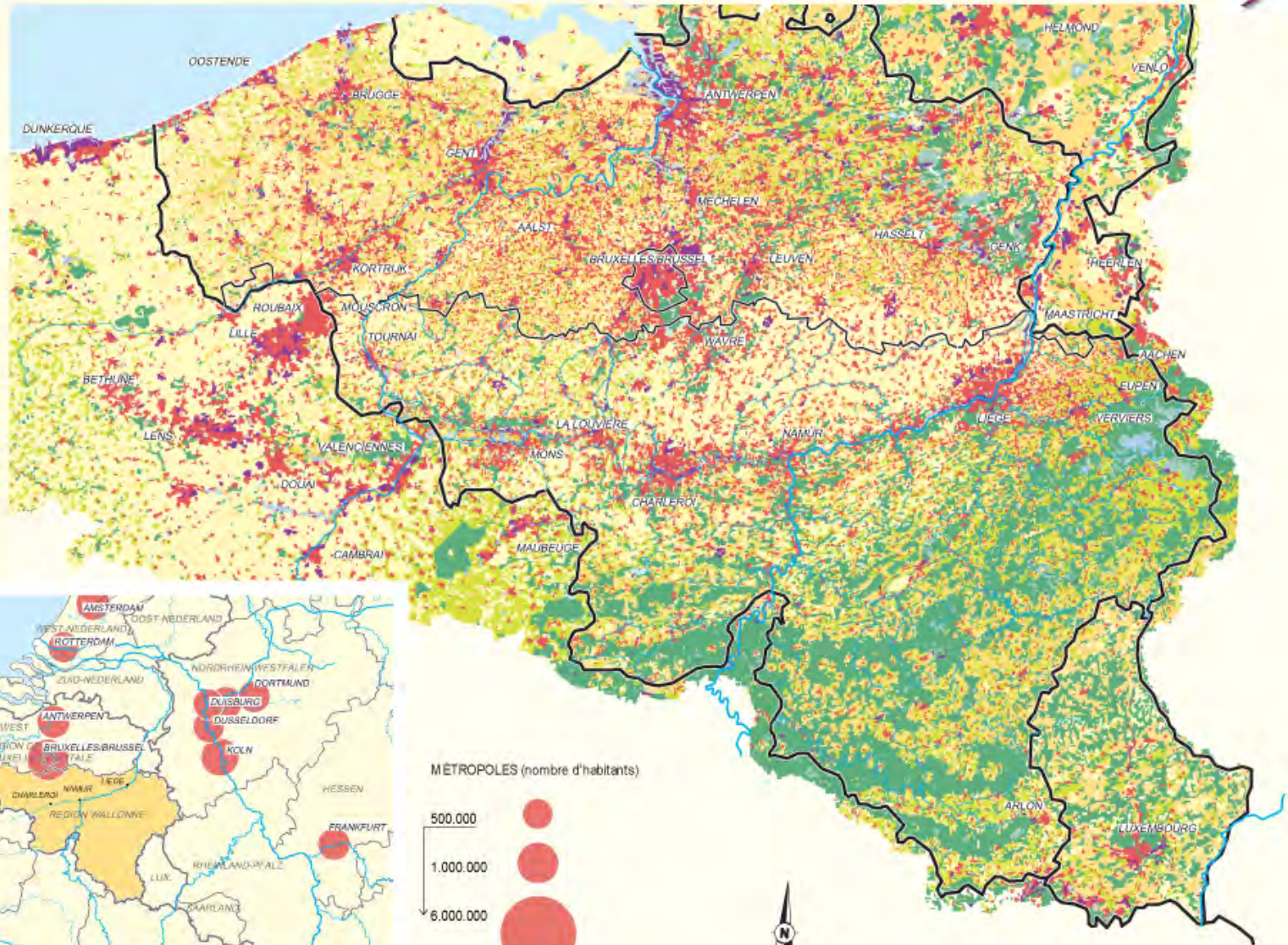


Service public
de Wallonie

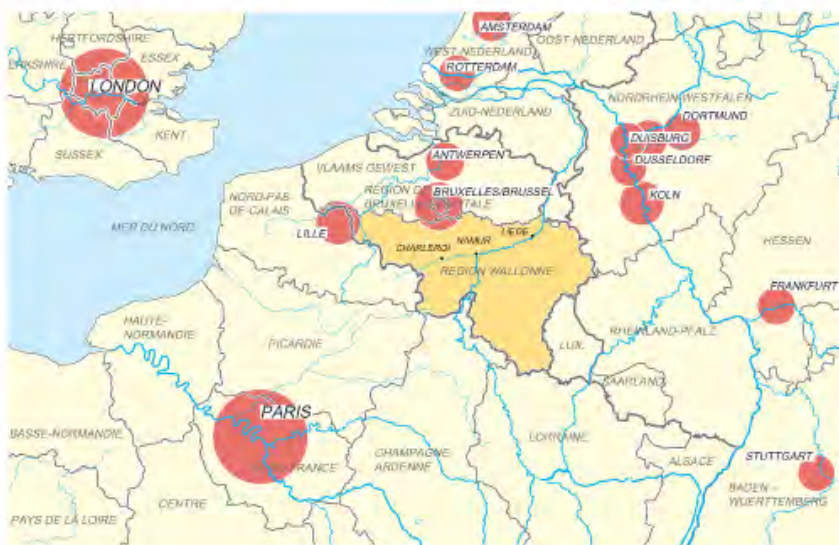
1. WALLONIE ET RÉGIONS LIMITOPHES : OCCUPATION DU SOL

- OCCUPATION DU SOL
- Zone urbanisée
 - Zone industrielle
 - Carrière
 - Espace vert artificialisé
 - Culture permanente
 - Prairie
 - Zone agricole hétérogène
 - Forêt
 - Milieu à végétation arbustive
 - Zone humide
 - Plan d'eau
 - Limite de pays
 - Limite régionale

Sources : reprises en annexe 1



RÉGIONS ET MÉTROPOLIS DU NORD-OUEST EUROPÉEN



MÉTROPOLIS (nombre d'habitants)





Contexte géographique

Superficie: 16.844 km²

262 communes

Population: ± 3.550.000 habitants

répartie de manière inégale sur le territoire

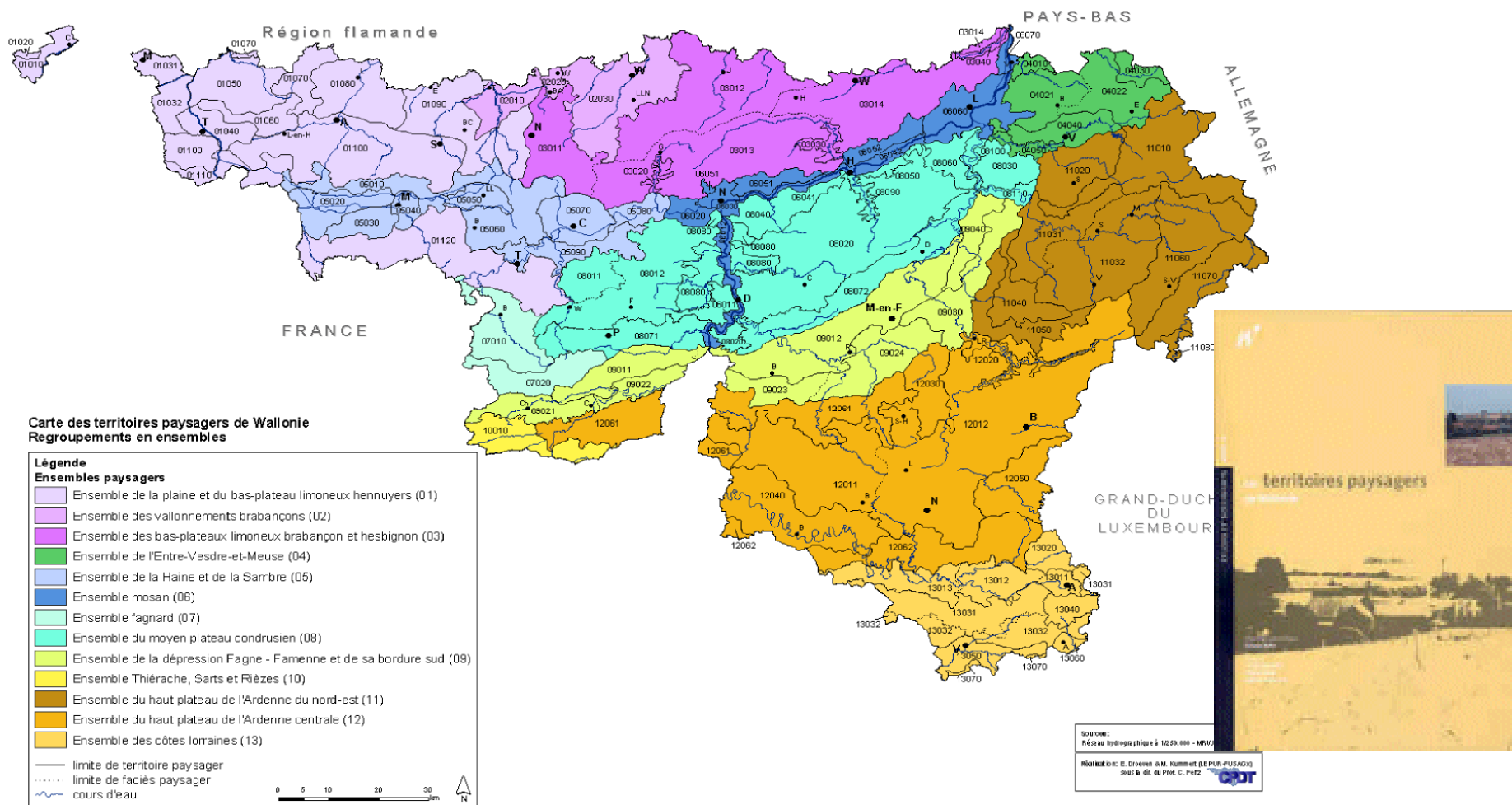
Densité de population: ± 209 hab/km²

Un réseau de communication assez dense

Pas de barrières physiques aux frontières



Carte des Territoires paysagers



DIRECTION GÉNÉRALE OPÉRATIONNELLE
 DE L'AMÉNAGEMENT DU TERRITOIRE, DU LOGEMENT, DU PATRIMOINE ET DE L'ÉNERGIE



Atlas des paysages de Wallonie



Quatre volumes publiés jusqu'à présent

But : couvrir toute la Wallonie (11 atlas au total)

vol. 1 : l'Entre-Vesdre-et-Meuse,

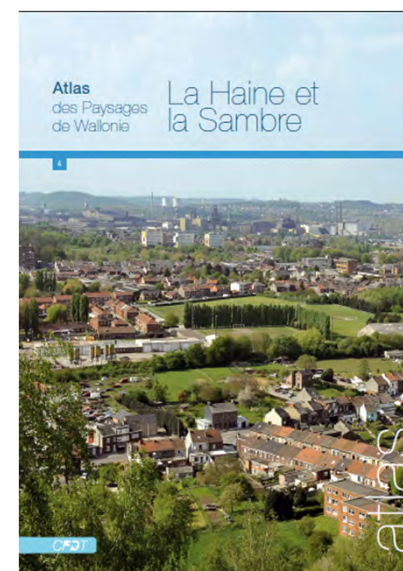
vol. 2 : les Plateaux brabançon et hesbignon,

vol. 3 : le Plateau condrusien,

vol. 4 : la Haine et la Sambre,

vol. 5 en cours d'élaboration : l'Ardenne centrale et la Thiérache,

vol. 6 (prévu pour l'année 2013-2014) : la Meuse



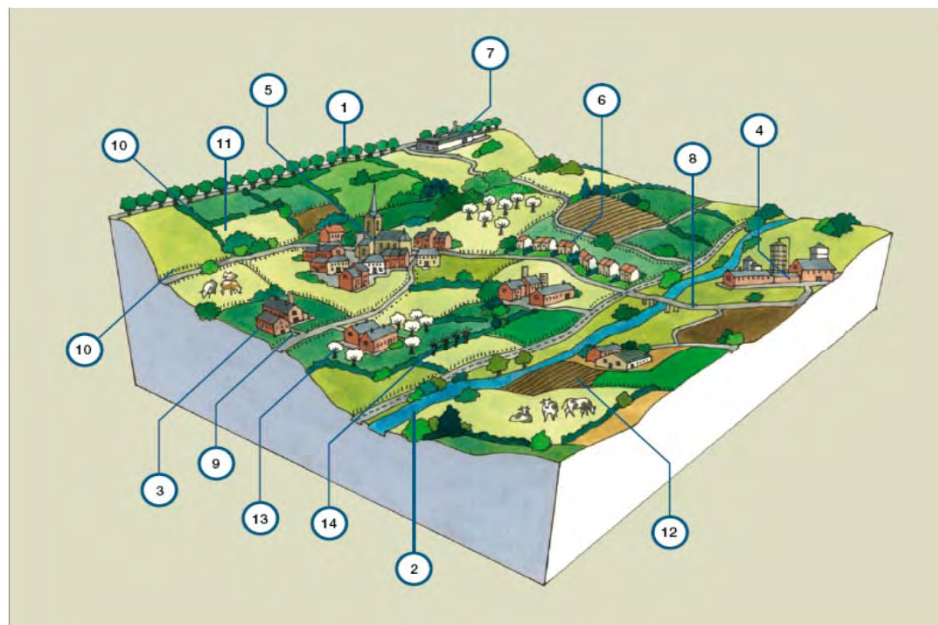
Atlas des paysages de Wallonie

- ↪ à terme, les 13 ensembles paysagers seront couverts par un atlas
- ↪ Ce n'est pas un atlas au sens « classique » (cartographie et description)
- ↪ outil de *compréhension* du paysage, de son *évolution* et des *enjeux* dont il est l'objet
- ↪ outil de sensibilisation
- ↪ outil de gestion



Atlas des paysages de Wallonie

L'atlas est un document de *référence* et d'*orientation*, sans valeur réglementaire, visant à *susciter ou permettre une harmonisation des décisions d'aménagement*





Atlas des paysages de Wallonie

Contenu

- Analyse des données physiques et humaines
- Mise en place des paysages
- Des regards sur les paysages
- Evolutions contemporaines
- Enjeux/objectifs paysagers/pistes d'action



Méthodologie

Etude pluri- et interdisciplinaire

9

- Agronomie
- Géographie
- Géologie
- Histoire
- Sociologie
- ...

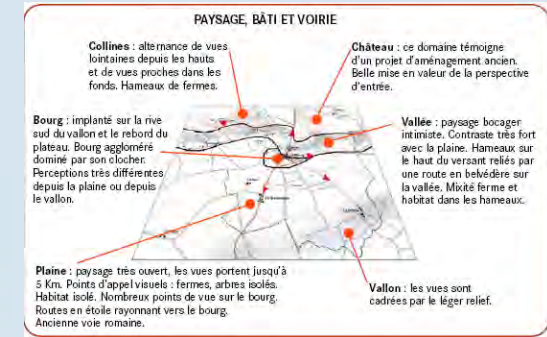
Travail de terrain



Enquête auprès des acteurs locaux



Analyse cartographique



Recherche bibliographique

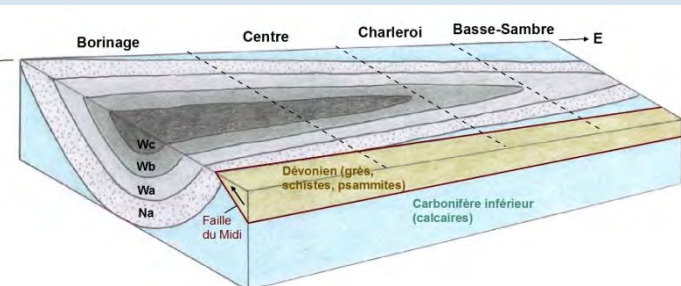
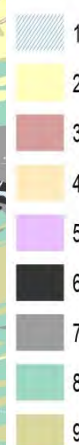
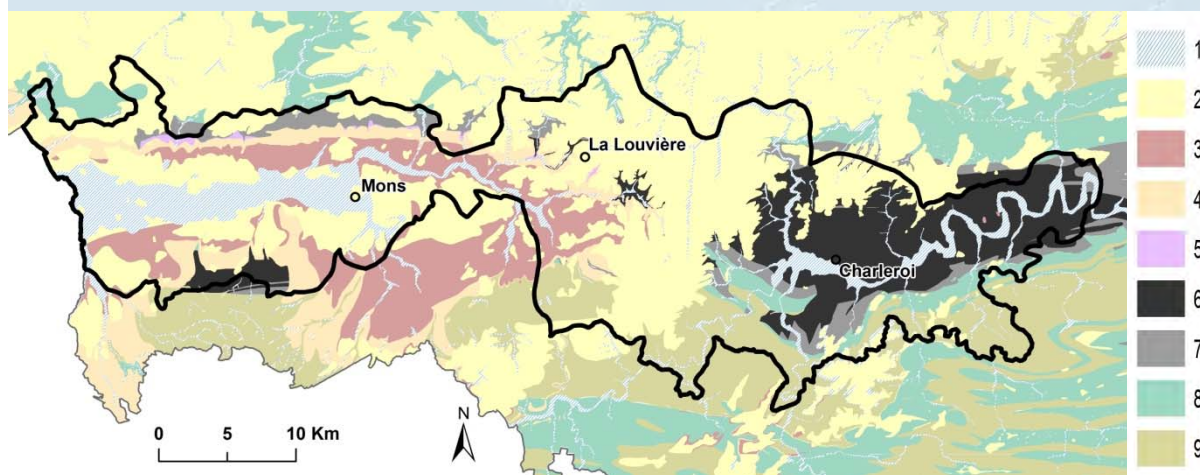
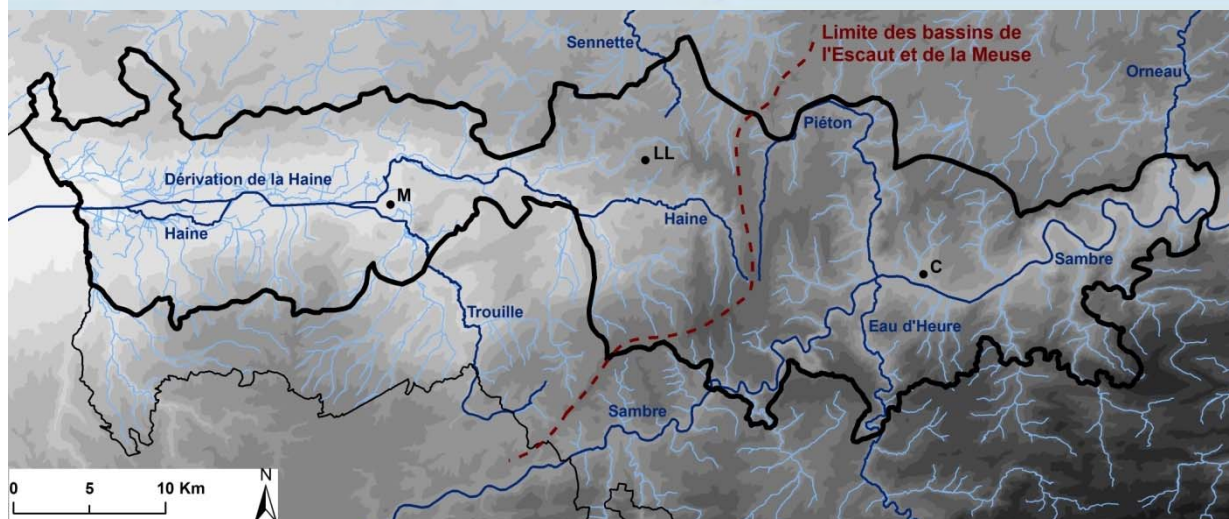




Conférence Permanente
du Développement
Territorial

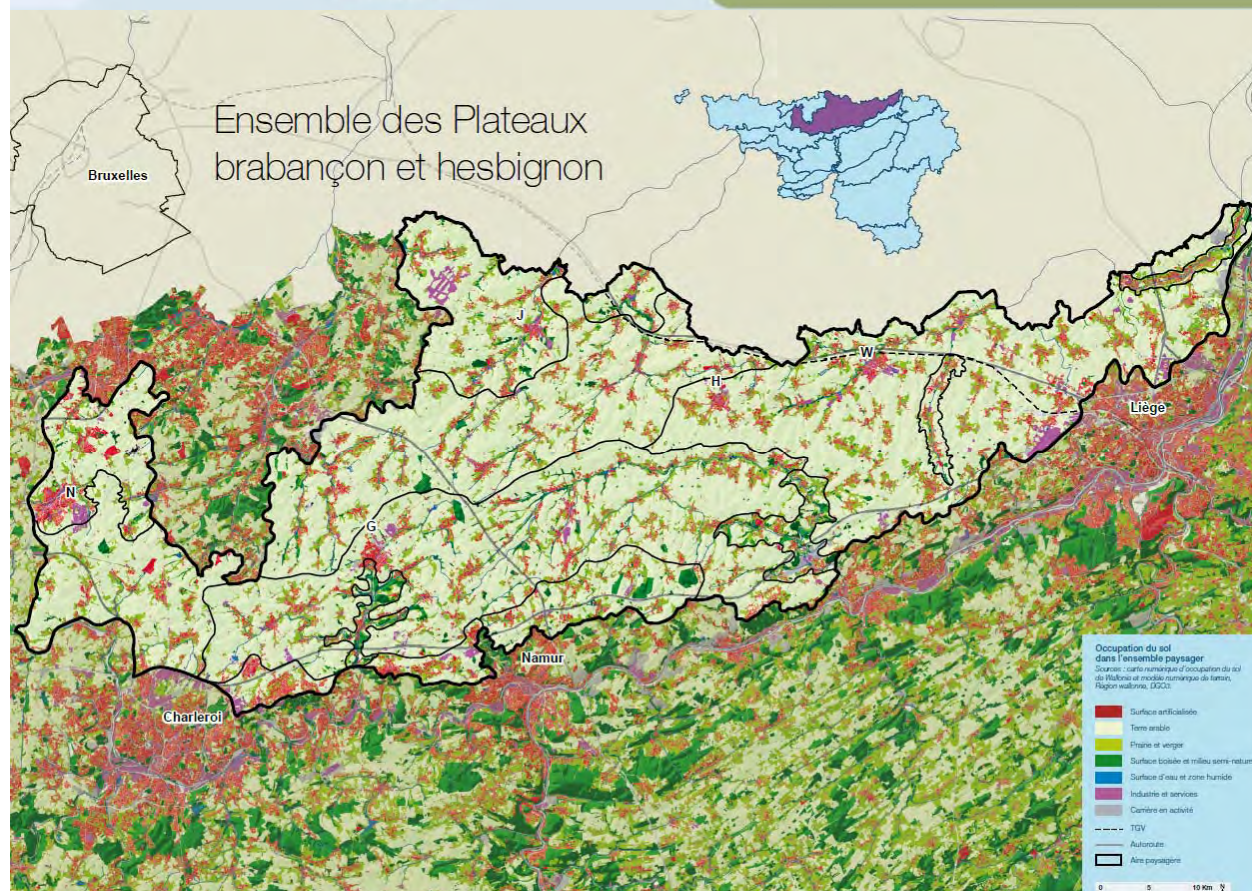
Atlas des paysages de Wallonie

Analyse des données physiques



Atlas des paysages de Wallonie

Analyse des données physiques et humaines



Les paysages ouverts de la Hesbaye sèche



La ligne d'horizon porte bien son nom ! Sur le plateau, les éléments de verticalité comme le château d'eau prennent beaucoup d'importance.

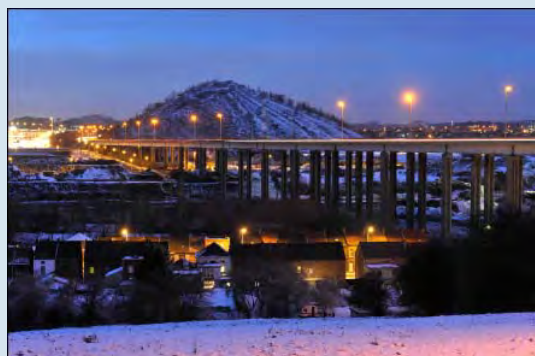
L'habitat se groupe en village. L'aurole villageoise, bien délimitée, se repère à l'horizon par son îlot de verdure et le clocher émergeant parmi les arbres.





Conférence Permanente
du Développement
Territorial

Analyse des données physiques





Conférence Permanente
du Développement
Territorial

Atlas des paysages de Wallonie

Mise en place des paysages





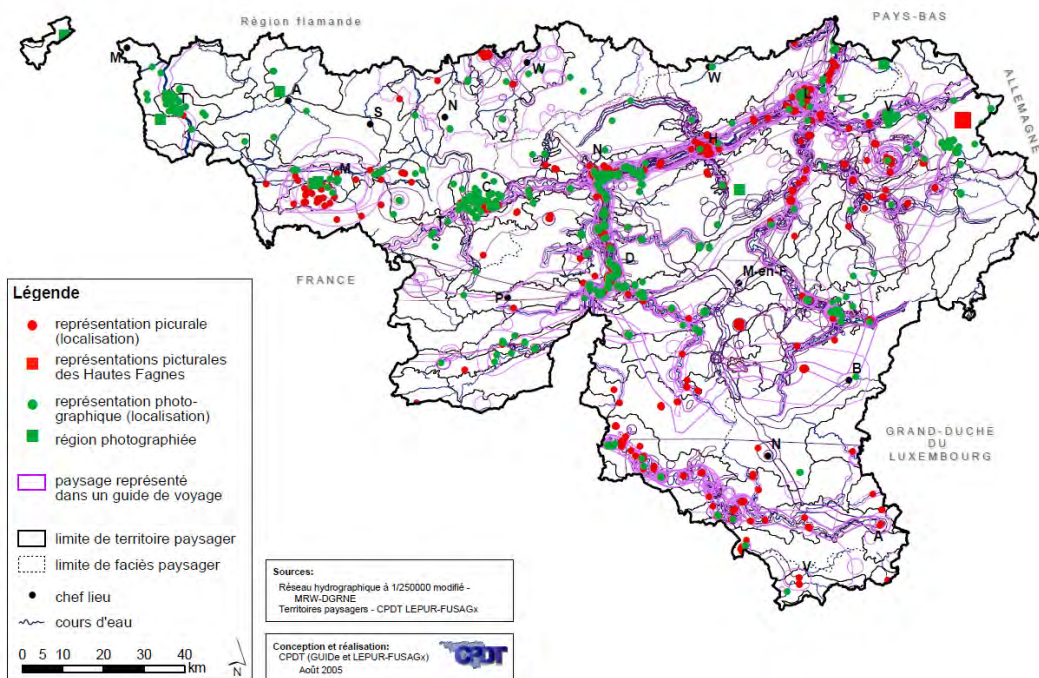
Conférence Permanente
du Développement
Territorial

Atlas des paysages de Wallonie

Mise en place des paysages



Carte 12 - Localisation des paysages représentés dans l'art pictural, dans l'art photographique et dans les guides de voyage



Constantin Meunier, *Le Pays noir*, non daté (avant 1905).
Coll. Musée des Beaux-Arts de Tournai.



Conférence Permanente
du Développement
Territorial

Atlas des paysages de Wallonie

Des regards sur les paysages

Méthodologie

- Une enquête auprès des acteurs locaux
 - Mandataires communaux
 - Associations /Organismes régionaux
 - Agriculteurs/intercommunales
- Etude du discours sur base du paysage remémoré
- Travail sur carte 50.000
- Visites de terrain
-
- ➔ **ANALYSE QUALITATIVE** sur base de sources de première main



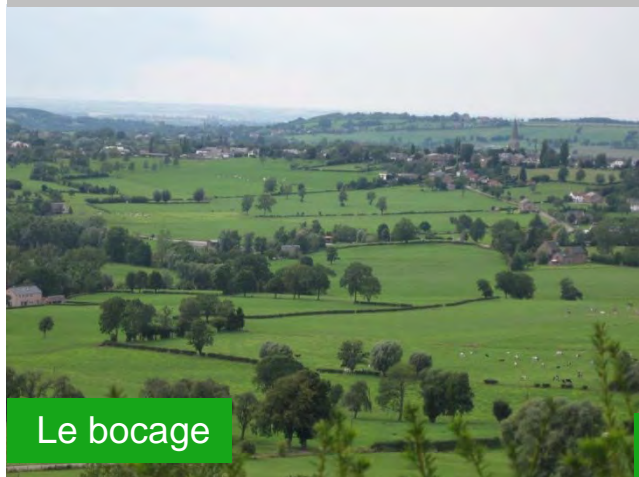


Conférence Permanente
du Développement
Territorial

Atlas des paysages de Wallonie

Des regards sur les paysages

L'Entre-Vesdre et Meuse c'est



Le bocage



Villages



Des points de vue





Conférence Permanente
du Développement
Territorial

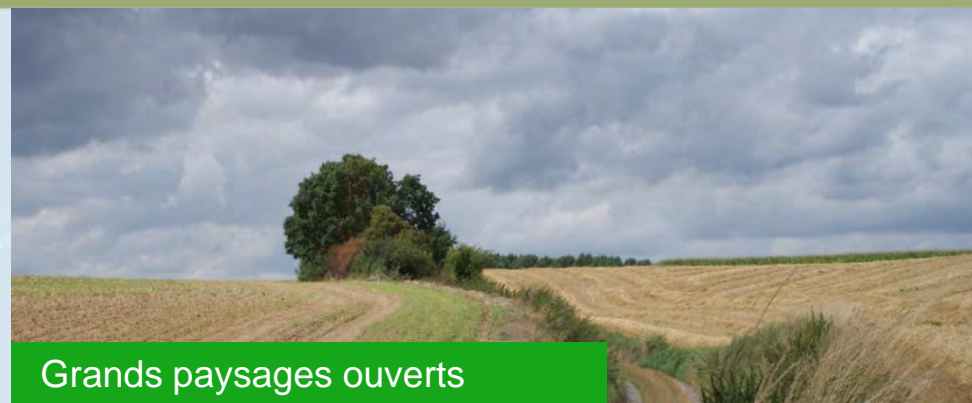
Atlas des paysages de Wallonie

Des regards sur les paysages

Les plateaux brabançon et hesbignon c'est



vieille ferme en carré



Grands paysages ouverts



Mosaïques



Paysages colorés



Conférence Permanente
du Développement
Territorial

Atlas des paysages de Wallonie

Des regards sur les paysages

Les paysages de la Haine et de la Sambre c'est



Un passé



Sillon industriel, des terrils et une forte densité



Des voies d'eau



Des ambiances urbaines



Des gens



Une envie de raconter





Conférence Permanente
du Développement
Territorial

Atlas des paysages de Wallonie

Evolutions contemporaines

Ensemble paysager de l'Entre-Vesdre-et-Meuse

- Le développement des voies de communication
- Activités économiques et commerciales
- L'intensification de l'agriculture



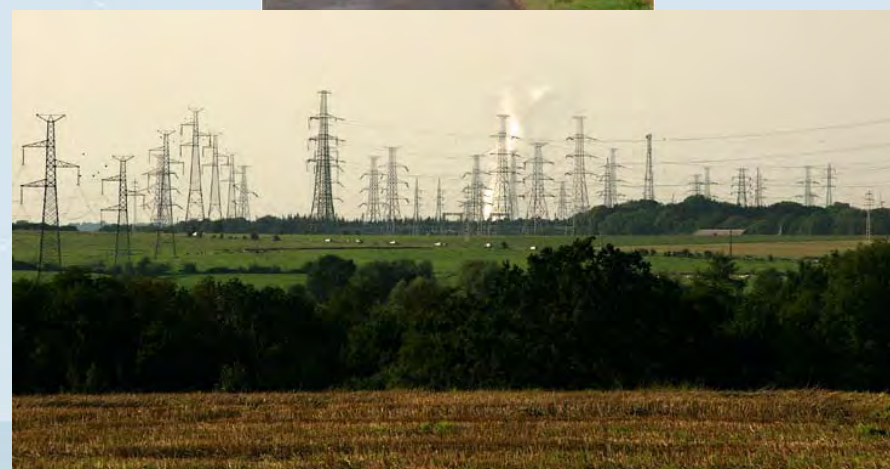
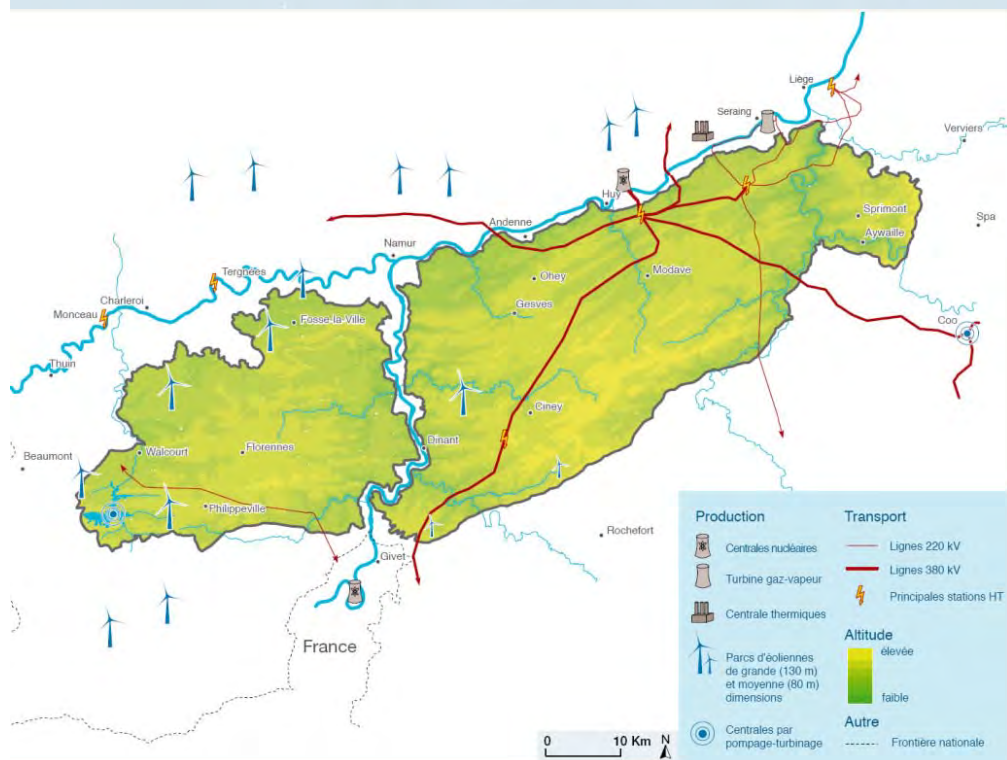
Autour de Charneux 1966



Autour de Charneux 2007

Le plateau condrusien

- L'agriculture sous la coupe des politiques agricoles européennes
- La production et le transport d'énergie



Atlas des paysages de Wallonie

Evolutions contemporaines

La Haine et de la Sambre





Conférence Permanente
du Développement
Territorial

Atlas des paysages de Wallonie

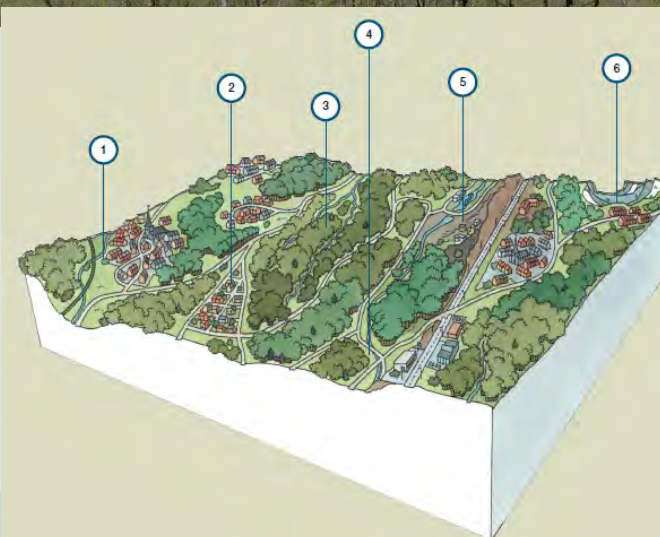
Enjeux – Objectifs paysagers - Pistes d'action

La Haine et de la Sambre



Versants boisés de la Sambre et de ses affluents

Enjeu local





*Conférence Permanente
du Développement
Territorial*

Atlas des paysages de Wallonie

Enjeux – objectifs paysagers - Pistes d'action



Cité des Oiseaux – Fontaine – l'Evêque



Enjeu global



Merci à l'équipe paysage de la CPDT

Ensemble des chercheurs ayant travaillé sur les atlas (2005-2012) : E. Castiau (IGEAT-ULB), V. Cremasco (LEPUR-Ulg), C. de Witte (FUSAGx-Ulg), A. Doguet (FUSAGx-Ulg), N. Feremans (IGEAT-ULB), M. Haine (IGEAT-ULB), C. Neuray (IGEAT-ULB), M. Nielsen (IGEAT-ULB), T. Pons (IGEAT-ULB), S. Queriat (IGEAT-ULB), V. Vanderheyden (FUSAGx-Ulg), C. Van Der Kaa (LEPUR-Ulg).

Ensemble des responsables scientifiques : C. Feltz (FUSAGx-Ulg), M-F. Godart (IGEAT-ULB), J. Teller (LEPUR-Ulg).





MERCI POUR VOTRE ATTENTION



DIRECTION GÉNÉRALE OPÉRATIONNELLE
DE L'AMÉNAGEMENT DU TERRITOIRE, DU LOGEMENT, DU PATRIMOINE ET DE L'ÉNERGIE
27

