



# EUROSCAPES

Presentation October 2013  
Cetinje, Montenegro

**Rémi Pain et Louise Fleurus, CA du Val Maubuée,  
France**



# Project structure

- **Duration of the project:** 3 years, January 2010 – January 2013
- **Project budget:** 2 113 045 € co-financed 75-80 % by the EU
- **Lead Partner:** Communauté d'agglomération de Marne-La Vallée / Val Maubuée (inter-municipal local authority)
- **INTERREG IVC project**, under priority themes “cultural heritage and landscape”, with a relation to “biodiversity and natural heritage”



# 14 partners – 13 countries



Consejería de Obras Públicas,  
Transportes y Política Territorial  
Viceconsejería de Política Territorial



STADT WETZLAR



DIPARTIMENTO DESIGN  
TECNOLOGIA DELL'ARCHITETTURA  
TERRITORIO E AMBIENTE DATA

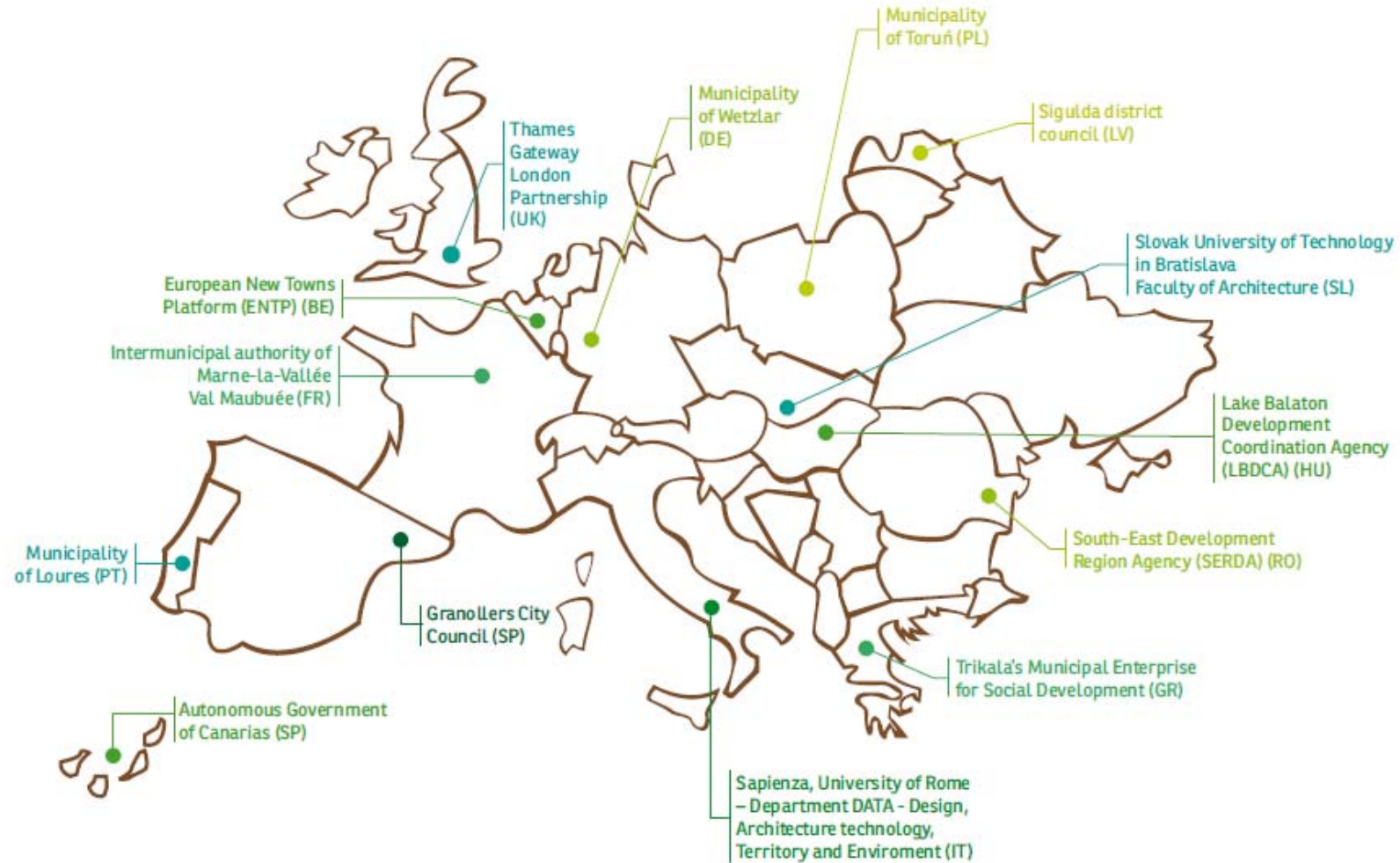


SAPIENZA  
UNIVERSITÀ DI ROMA

Ajuntament de  Granollers



# Partnership



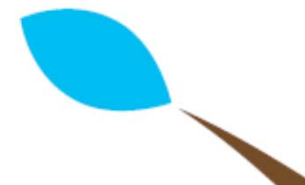
# Project objectives

- **A shared vision :**  
Necessity to tackle natural & cultural landscapes' management issues in urban and peri-urban areas in a sustainable way
- **Objectives:**  
Protecting, enhancing and making best use of our landscapes
- **Means:**  
An integrated management model based on Landscapes Management Plans



# Key figures

- **9 thematic seminars with case studies on site**
- **1 study visit**
- **14 local infodays**
- **1600 participants in events**
- **29 good practices shared**
- **12 Landscapes Management Plans developed**



# Activities - workshops

Workshops organised on:

- Green spaces in urban areas
- Peri-urban areas & agricultural landscapes
- Blues spaces & water issues
- Built & cultural heritage

} Different  
landscapes'  
typologies

- Typologies, inventories & diagnosis tools
- GIS tools
- Economic value of landscapes
- Communication & sensitization actions
- Community involvement

} Supporting  
tools &  
strategies





[www.euroscapes-eu.org](http://www.euroscapes-eu.org)







# The LMP approach



- A coherent strategy linked to existing planning and environmental documents & policies
- Quality approach involving practitioners and on-site workers with specific action plans and specification sheets for each kind of landscapes
- 4 phases: diagnosis (environmental, sociological, economical & cultural), definition of an operational programme, implementation and monitoring
- The whole strategy can be linked to GIS
- Training session and communication campaigns towards practitioners and the inhabitants





# The best practices approach





## And after the EUROSCAPES project?

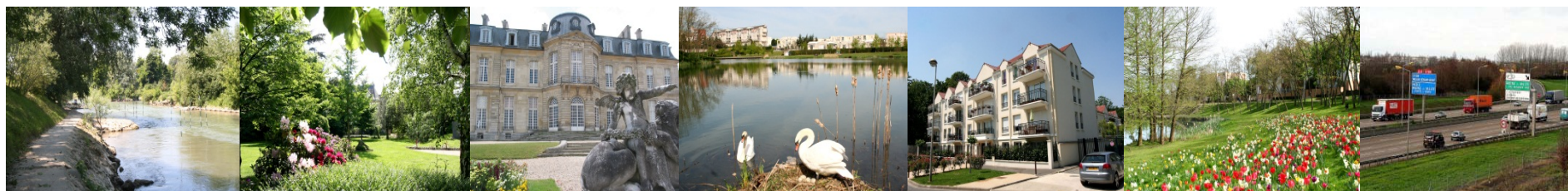


- **Willingness to continue the cooperation**
- **The EUROSCAPES website :**  
  
**[www.euroscapes-eu.org](http://www.euroscapes-eu.org)**
- **New financial framework 2014-2020**
- **EUROSCAPES 2 ?**





# Landscapes Management Plan (LMP)



# Schéma de cohérence et d'orientation paysagère (SCOP)

# Pourquoi un SCOP?



- ▶ Une demande sociale croissante d'espaces ouverts de détente
- ▶ Des paysages variés
- ▶ Un potentiel de biodiversité
- ▶ Les enjeux du développement durable



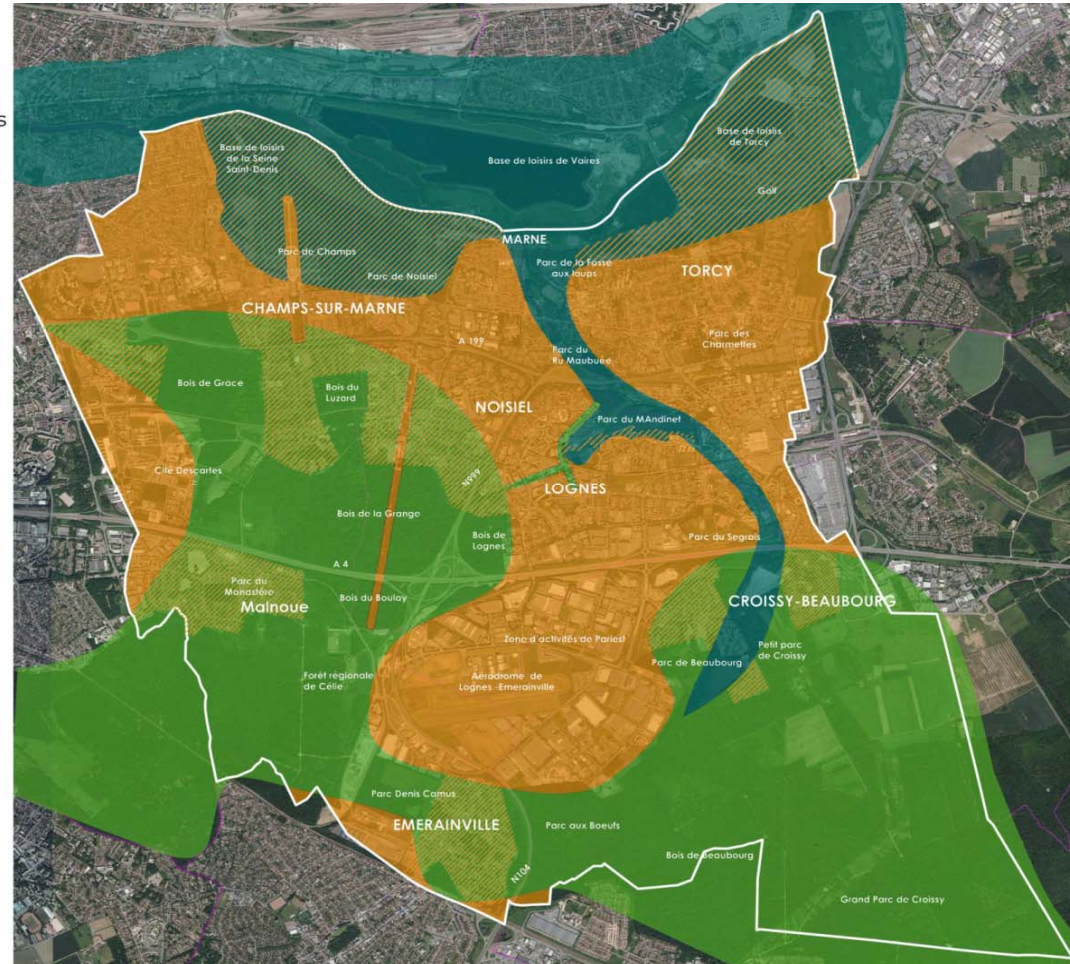
## Qu'est ce que le SCOP?

- ▶ Un document de stratégie territoriale et de culture des paysages
- ▶ Un diagnostic qui s'appuie sur la **Convention européenne du Paysage** dans la construction de son schéma directeur et dans la gestion participative.
- ▶ Une amorce de changement des pratiques de gestion des paysages
- ▶ Une approche plus économique par une gestion raisonnée des sites



# Le diagnostic: une trilogie d'unités paysagères

- UNITÉ DE VALLÉE ET D'EAU
- UNITÉ DES JARDINS URBAINS
- UNITÉ FORESTIÈRE







Unité eau



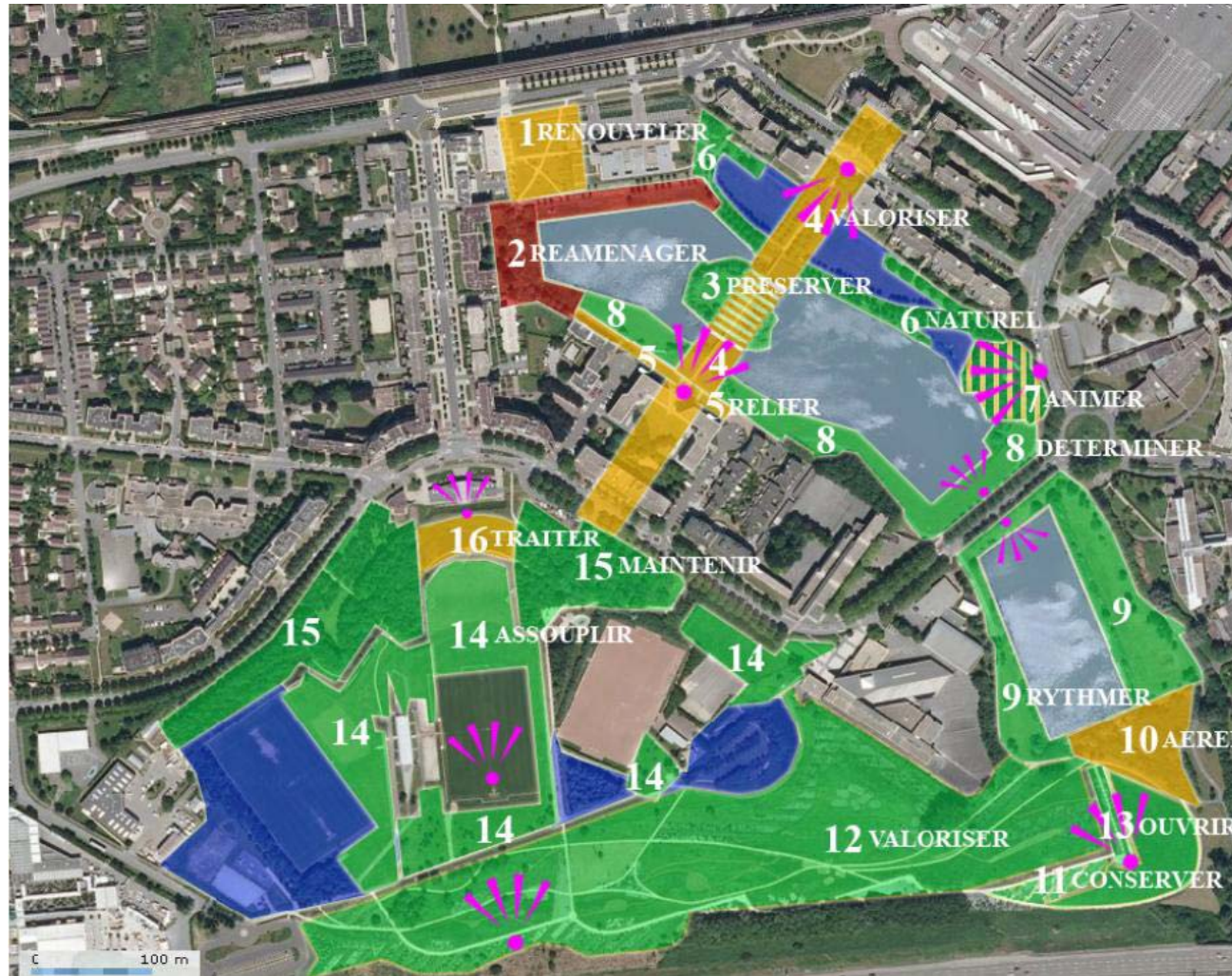
Unité forêt



Unité jardin urbain



# Visites de site et élaboration de synthèses



## Legende

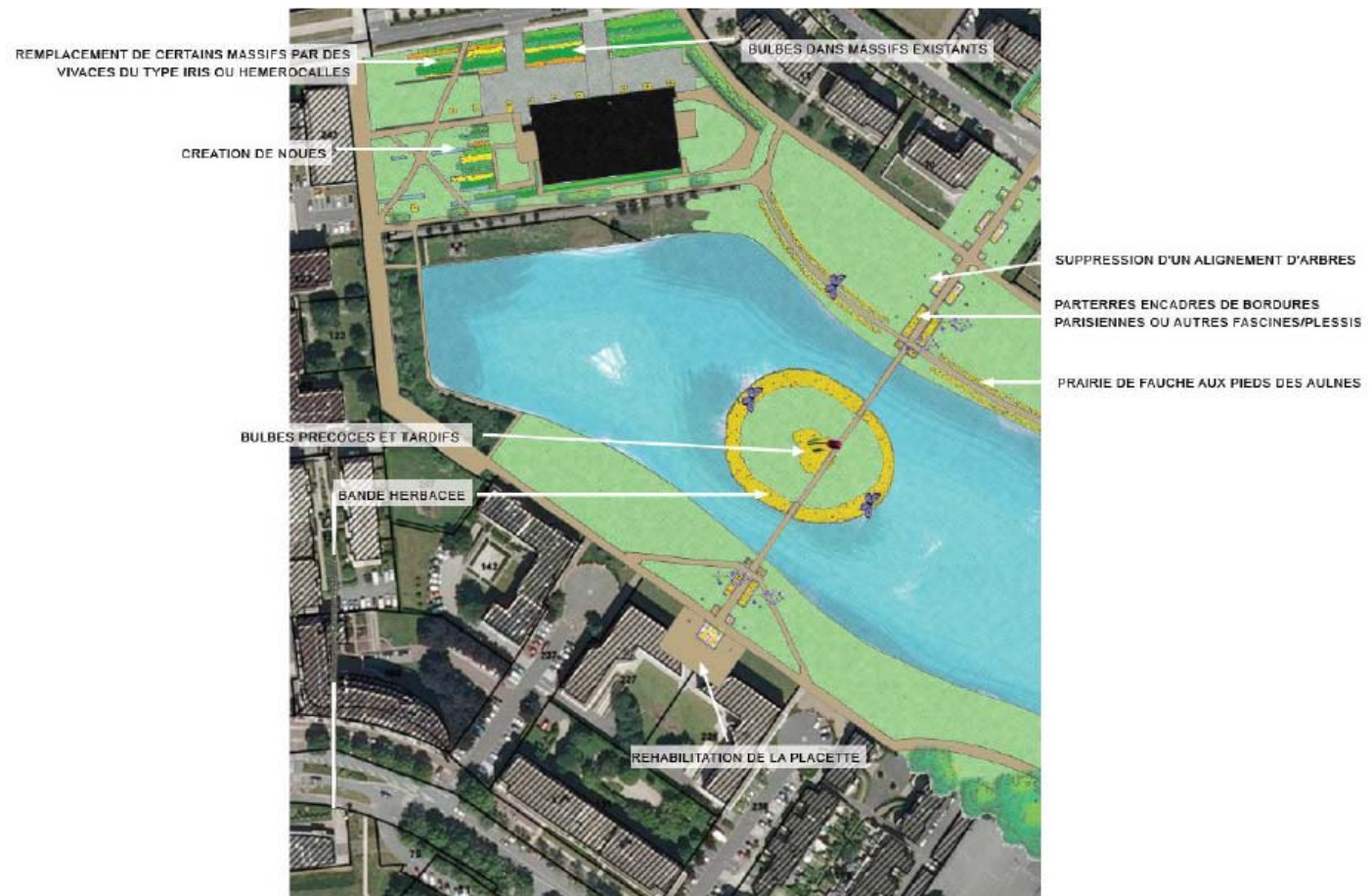
- Opérations sophistiquées
- Opérations intermédiaires
- Opérations légères
- Zones secondaires
- Points de vue à optimiser





# Les plans de projet

Réalisation de plans de projet intégrant les préconisations de l'équipe



Plan de projet du parc du Segrais : le jardin de la sous-préfecture

# Les fiches actions

## LE VAL MAUBUEE ET SES USAGERS

### AU NIVEAU DES PLU : RAPPORT D'ECHELLE ENTRE LE BATI ET LES ARBRES

#### Contexte

Aujourd'hui, aucune question n'a été abordée concernant le rapport d'échelle entre le bâti et les espaces verts.

Des éléments du paysage peuvent paraître disproportionnés par rapport aux constructions.

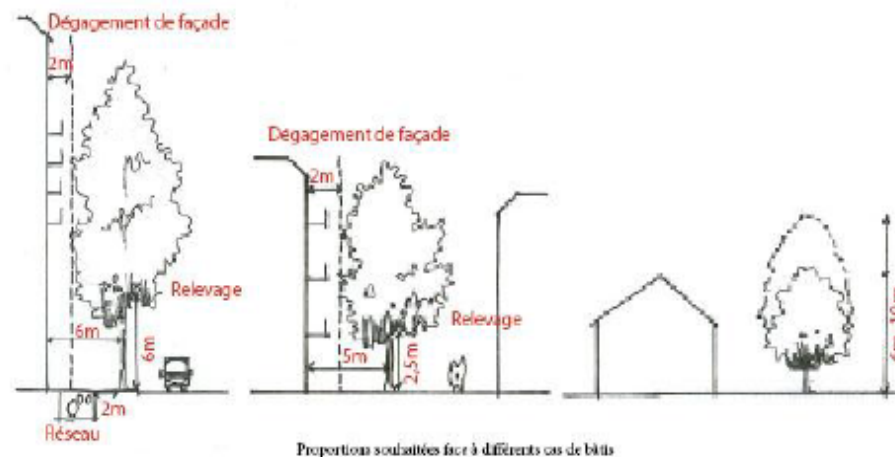
C'est aussi cette disproportion qui amène cette sensation de «natures» du Val Maubuée.

L'état actuel du site questionne ainsi sur le rapport entre espace vert et bâti ainsi que sur la densité et la hauteur des plantations (en particulier aux bords des étangs, entre jardin et parc).



#### Projet

- Adapter la hauteur des arbres selon leurs lieux de plantation et tenir compte de leur échelle vis-à-vis des bâtiments.
- Un coefficient devra être établi et une juste proportion trouvée entre les végétaux et la parcelle. Ceci se réalisera dans un souci de sécurité pour l'homme et du respect du développement du végétal.
- Des directions seront données dans la gestion des jardins selon leurs situations concernant les trames vertes et bleues (zones forestières, parcs, étangs...). Le but sera de conserver une densité arborée, des espaces verts, et de proposer des structures végétales appropriées à l'unité des sites.
- L'introduction d'arbres en ville sera soumise à des règles qui établiront les typologies d'arbres et d'arbustes à utiliser selon des zones et les espaces intermédiaires entre les espaces verts et la ville.



#### Finalité

- Conserver le potentiel naturel du Val Maubuée
- Harmoniser les rapports d'échelle entre les arbres et le bâti
- Trouver des logiques de proportion

#### Mise en oeuvre

- Règle à intégrer dans le PLU
- Création d'une charte pour la plantation raisonnée de végétaux : principes d'implantation, choix des végétaux (essences, tailles et sections recommandées, substrat, tuteurage, protection, etc.
- Financement par les particuliers



# Concertations avec les habitants



- Une expérience de concertation réussie: la lisière du bois du Lizard
- Un processus de concertation qui se poursuit aujourd'hui sur 4 autres sites, avec les habitants mais aussi les entreprises



# Une dynamique qui ouvre le champs à de nouveaux projets

## Le Val Maubuée, de la ville nouvelle à la ville durable



- Repenser la gestion des espaces ouverts en milieu urbain: expérimentation d'agriculture urbaine
- Un projet de maison de l'environnement pour sensibiliser à la ville durable





## Conclusion



- Le SCOP est un projet à partager avec tous les acteurs du territoire, les élus, les habitants et les agents des 6 municipalités
- Le SCOP doit permettre de faire évoluer la gestion des paysages en accord avec les enjeux du développement durable et de la convention européenne des paysages

