



İSTANBUL'UN ANADOLU YAKASI – ANADOLU'NUN İSTANBUL'U: KADIKÖY

Dr. Oktan Nalbantoğlu
Bilkent Üniversitesi, Güzel Sanatlar Tasarım ve Mimarlık Fakültesi
Kentsel Tasarım ve Peyzaj Mimarlığı Bölümü
oktan@bilkent.edu.tr

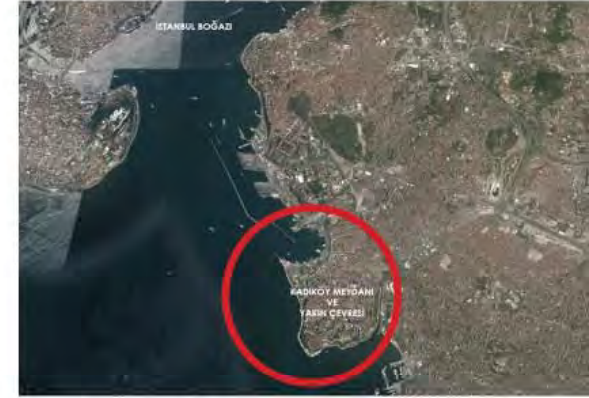
KADIKÖY MEYDANI KENTSEL TASARIM PROJESİ

ontasarım
kentsel tasarım-peyzaj mimarlığı-mimarlık
dr. oktan nalbantoglu

istanbul



kadıköy



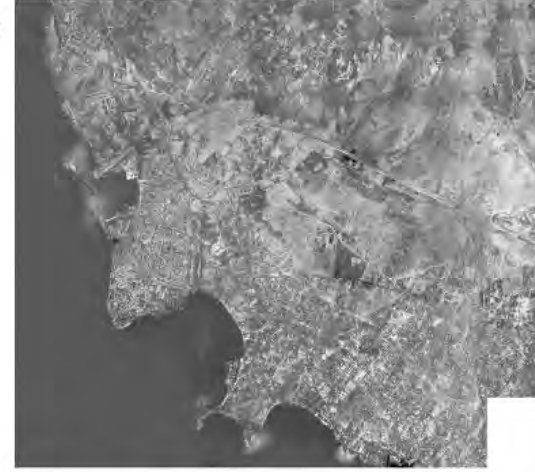
kadıköy sahili istanbull'un anadolu yakasında, istanbul boğazının marmara denizi ile kesiştiği noktada yer almaktadır. batısında ve güneyinde marmara denizi, diğer yönlerde üsküdar, ataşehir ve maltepe ilçeleriyle komşu konumdadır. istanbul şehrinin en eski yerleşim yerlerinden biri olan kadıköy aynı zamanda konum itibarıyla da anadolu yakasının merkezi durumundadır.



kadıköy 1946



kadıköy 1966



kadıköy 1982





kadıköy iskelesi



kadıköy çarşı



eski hal binası (haldun taner sahnesi)



Quai Tubini à Kadikeuy.



kadıköy rıhtım



iskele meydanı



kadıköy rıhtım

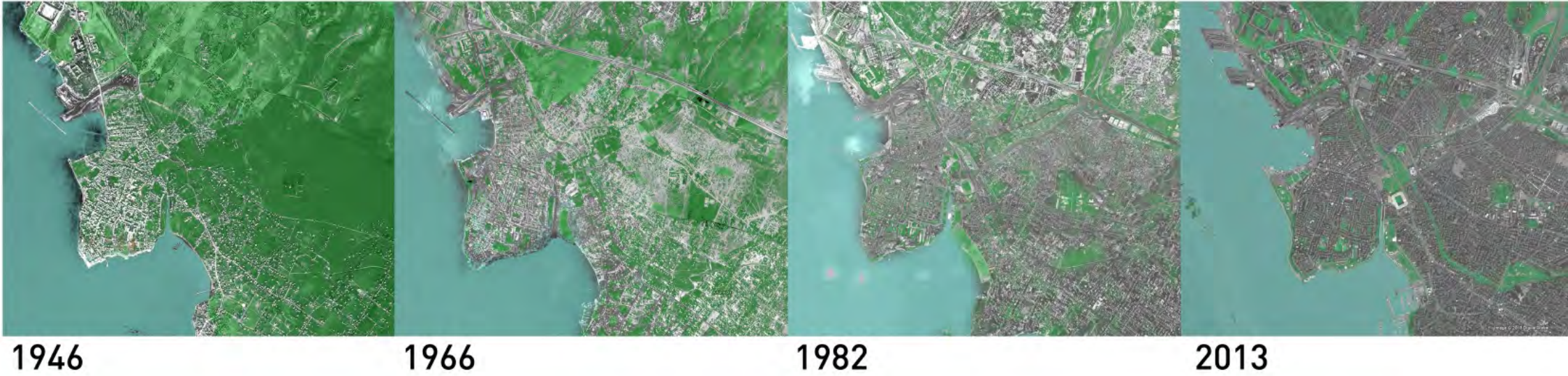








Image © 2014 DigitalGlobe





ARAYOLLAR

KIRBAĞLIDERE

13-Kalamış Parkı

- Sulak alan ile uyumlu yumuşak kullanım park bütününe yoğun ağaçlandırma sulak alan rehabilitasyonu geçiş zonu

14-Sulak Alan Ekosistemi

- Kırbağlıdere ekosisteminin rehabilitasyonu
- Derebağ Tesislerinin ekolojik restorasyon alanı olarak işlevlendirilmesi
- Yaban hayatı ve su kuşları gözlem alanları
- Kontrolü kullanım

15-Şükürü Saraçoğlu Stadi

- Stad çevresinde yaya kullanıcılarının ve kentle ilişkisinin güçlendirilmesi
- Bağdat Caddesi aksında Şükürü Saraçoğlu Meydanının tasarlanması
- Meydan altında yeraltı otoparkı
- Kırbağlıdere ekseninde deniz taşıma durağı önerisi
- Stad çevresinde kentsel diçekte park önerisi
- Metro durağı önerisi
- Meydanda Fenerbahçe Müzesi-Meydan kafe önerileri

16-Kuşdülü Çayırı

- Kent çayırı / çayır üzerinde geleneksel oyunlar ve şenlikler
- Kent merkezi ile güçlü yaya ilişkisi
- Hızlı tren hattını kullanıcılar için yeni kent kapısı
- Kırbağlıdere yayсында Tarihî Kuyukhane-Tekne yeri-Kır Kahvesi
- Belediye Meydanı ile güçlü yaya ilişkisi-ana yaya aksı
- Sulak alan ekosistemiyle bütünleşme (görsele/fiziksel)
- Deprem Toplama Alanı
- Yatık sinema ve tiyatro alanı
- Arkeopark

17-TCDD yeni İstasyon / Soğütluçeşme

- Belediye Meydanı ile bütünleşmiş yeni istasyon yapısı önerisi
- İstasyon yapısının kenti bağlayan yeni konsepti
- İstasyon yapısı çevresinde kentsel diçekte park önerisi
- Kentin yeni giriş kapısı

18-Belediye Meydanı ve Transfer Merkezi

- Yeni Belediye Binası ve Evlendirme Dairesi önerisi
- Yeni Meydan önerisi (Kırbağlıdere bütünleşmesi)
- Meydan çevresinde yeni kent bulvarları
- İbrahimin Kerim Gökay / Kırbağlıdere bulvarları
- Bulvar boyunca yeni yapı tipolojisi önerisi
- Yeni Transfer Merkezi kurgusu (demiryolu-metro-tramvay-otobüs-doluşu)
- Meydan altında 5000 araçlık kapalı otopark
- Meydanda su oyunları, şenlikler, mitingler, konserler

19-Kırbağlıdere Bulvarı

- E-5 bağlantı yolunun bulvarı dönüşürmesi
- Bağdat Caddesi devamının yaya öncelikli bulvara dönüşürmesi
- Fikirtepe bölgesinde yeni kentsel dönüşüm model önerisi (topolojik/yoğunluk/süje/ekolojik)
- Kırbağlıdere ile güçlü yaya ilişkileri, vitaller

20-Minibüs Caddesi (Fahrettin Kerim Gökay cad.)

- Caddenin yaya öncelikli kullanım stratejilerinin geliştirilmesi
- Fikirtepe yeni Kentsel Yeşil Sistemi ile entegrasyon
- Cade boyunca cephe rehabilitasyonu
- Tarihî Hasanağa Mahallesi ile güçlü yaya bağlantısı

21-Gazhane Endüstri Müzesi / Parkı

- Mevcut Gazhane'nin Endüstri Müzesi ve parkına dönüşürmesi
- Kırbağlıdere - Kadıköy Yeşil Kuşağı ile güçlü yaya ilişkisi
- Kadıköy Yeşil Kuşağı-Kırbağlıdere Yeşil Sistemi ile bütünleşme

22-Salı Pazarı

- Salı Pazarı alanının Kırbağlıdere ile hassas ilişkili ilişkisi
- Pazar alanının yeşil çatı olarak kullanımı
- Yeşil çatı altında pazar alanı düzenlenmesi
- Yeraltı otoparkı önerisi
- Dere boyunca yaya öncelikli rekreasyon alanları
- Fikirtepe bölgesi ile yaya köprüsü bağlantıları

23-Uzunçayır

- Yeni tabanının yapılarca sürdürülmesi
- Vadi boyunca perma-kültür / kent tarımı işlevlerinin geliştirilmesi

24-Uzunçayır - Ünalın Transfer Merkezi

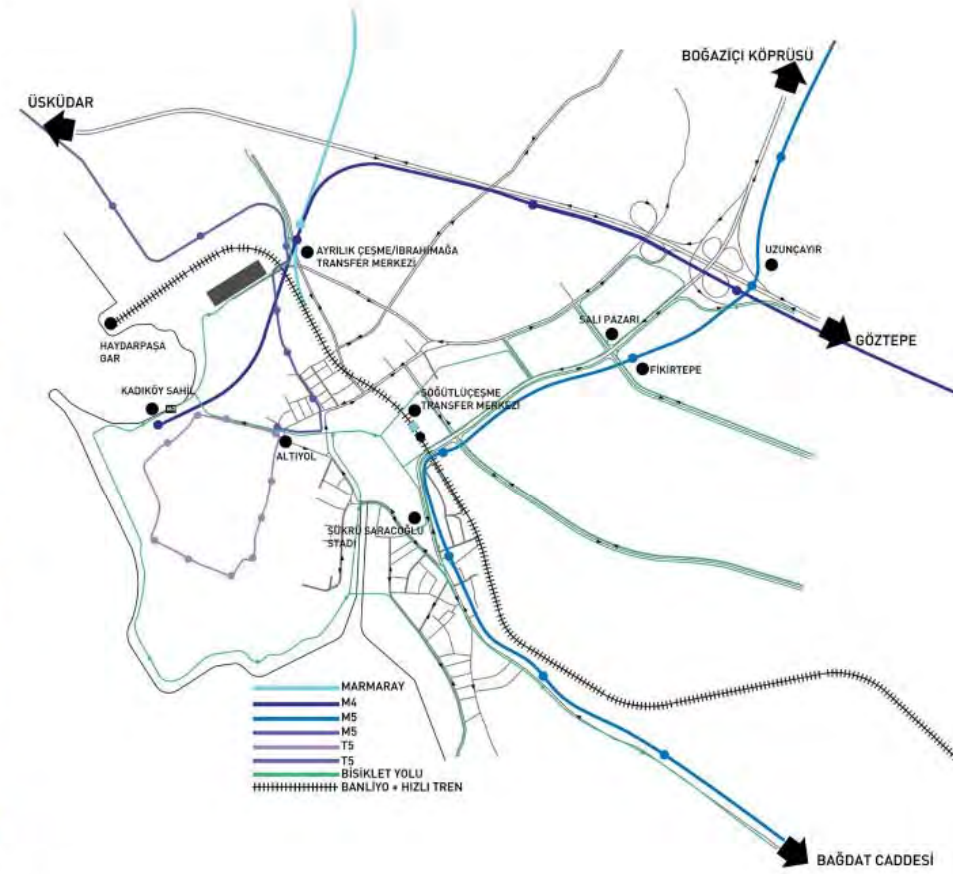
- Ulaşım akslarının birleştiği odak
- Metrobus hattının iptal edilerek metro hatına dönüşürmesi
- Yeni bulvarla güçlü yaya ilişkisi
- Uzunçayır rekreasyon alanlarıyla ekolojik öncelikli bütünleşme

1k
1/5000

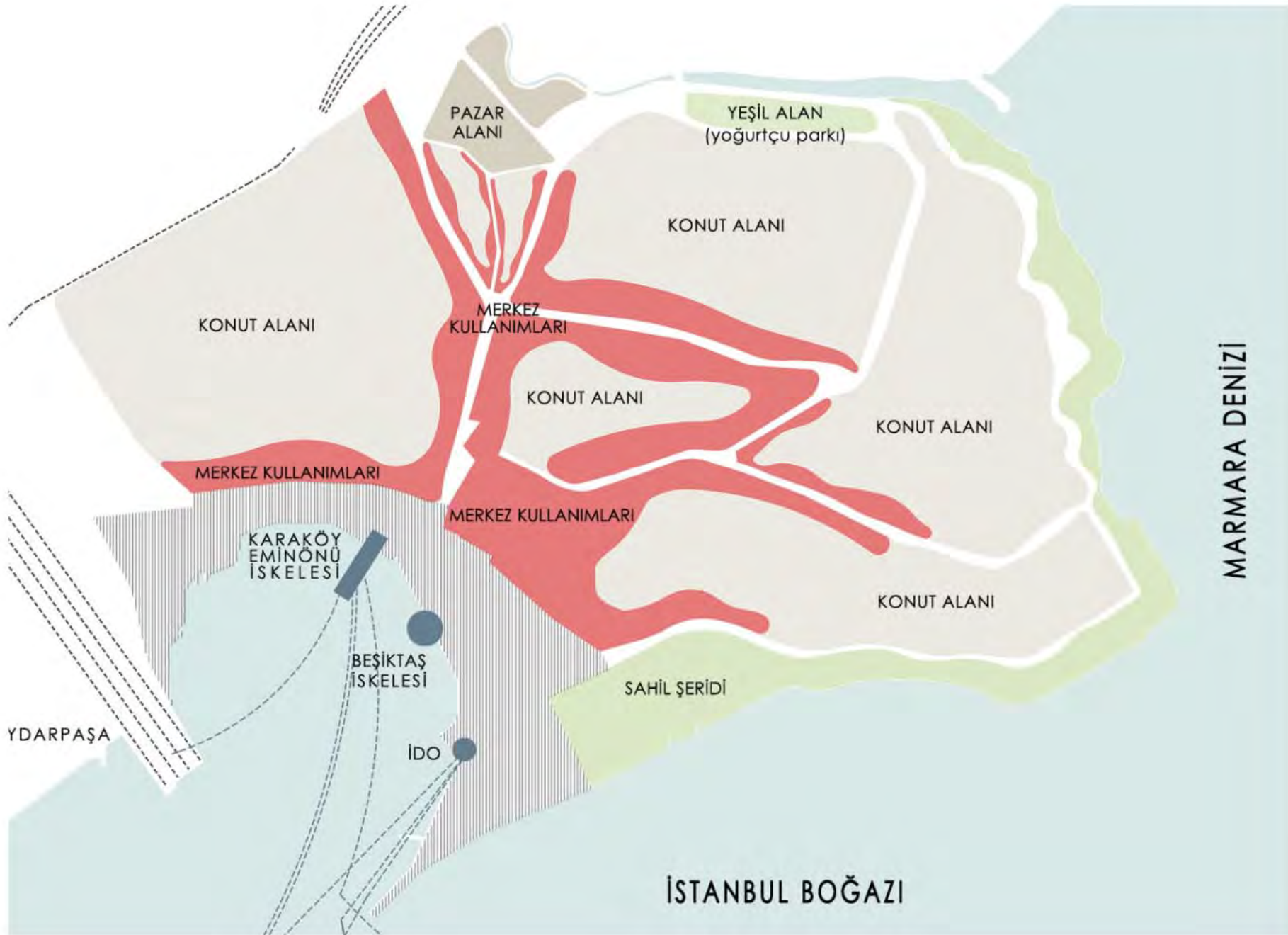












MARMARA DENİZİ

İSTANBUL BOĞAZI

YDARPAŞA

KARAKÖY
EMİNÖNÜ
İSKELESİ

BEŞİKTAŞ
İSKELESİ

IDO

MERKEZ KULLANIMLARI

MERKEZ KULLANIMLARI

KONUT ALANI

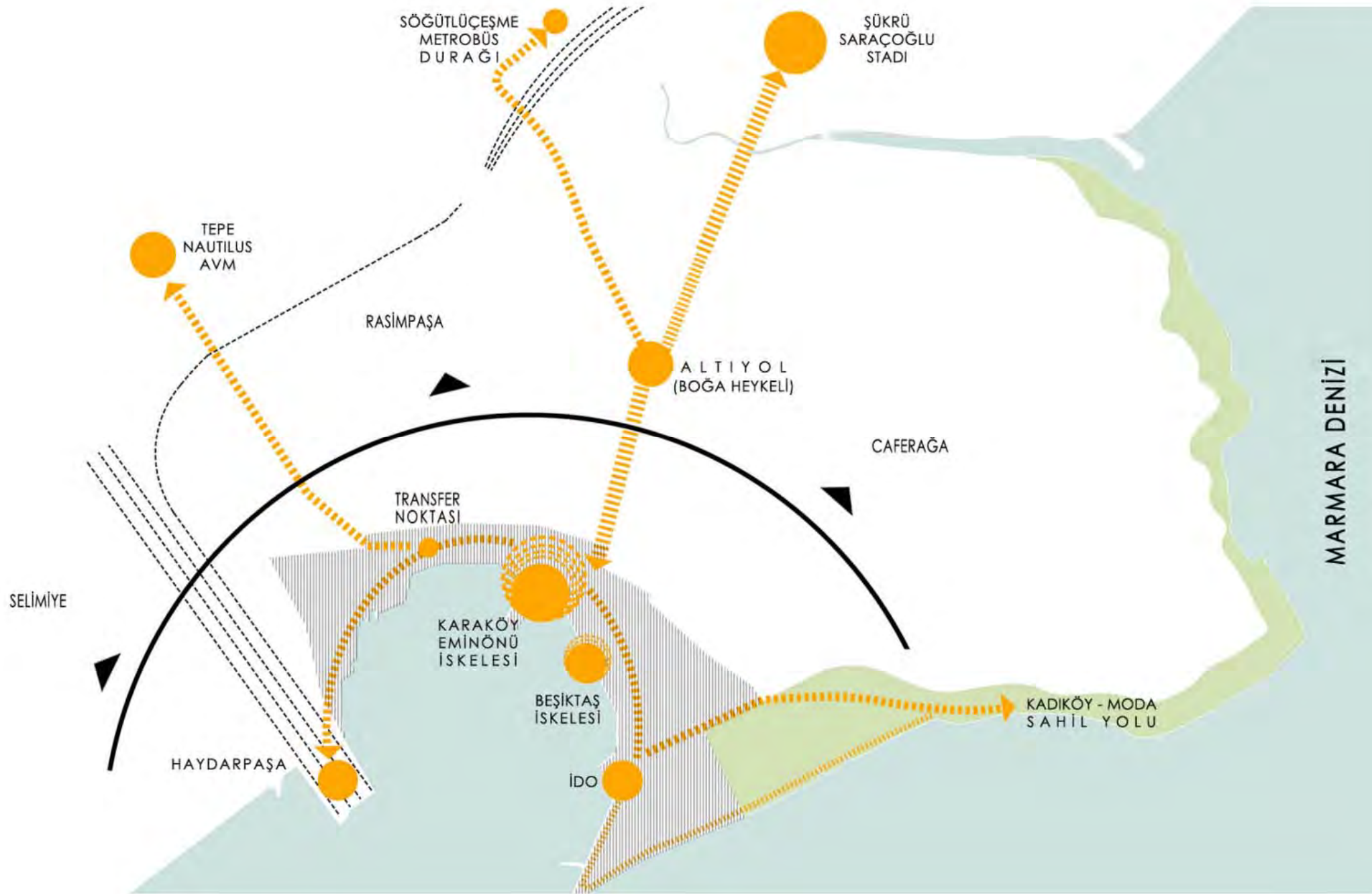
MERKEZ
KULLANIMLARI

KONUT ALANI

KONUT ALANI

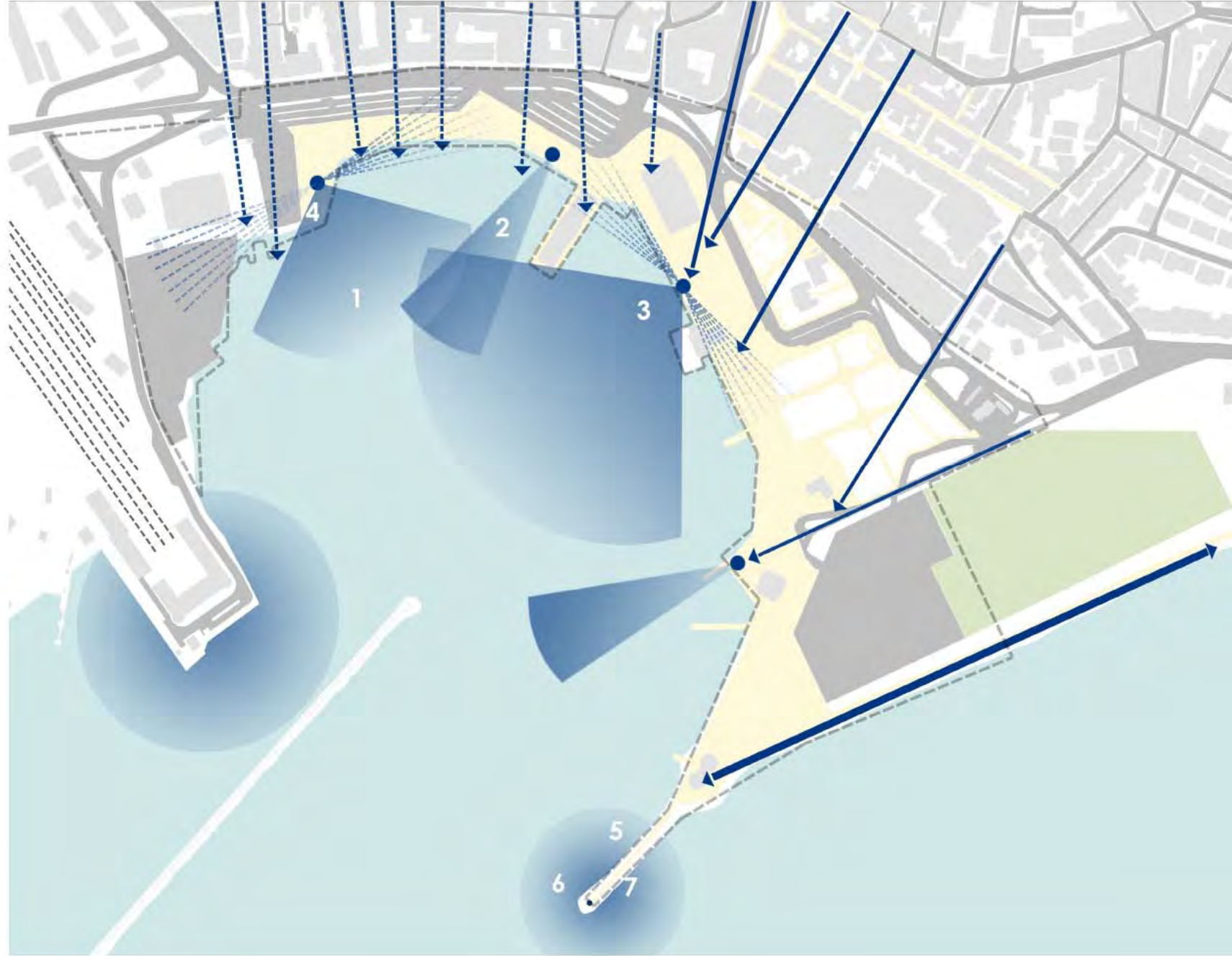
YEŞİL ALAN
(yoğurtçu parkı)

PAZAR
ALANI









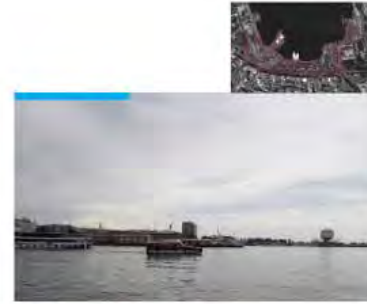
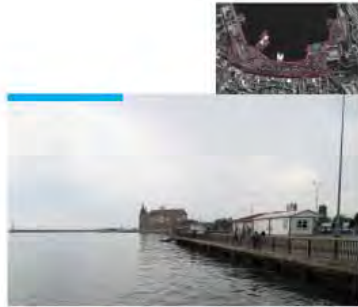
























HAYDARPAŞA TREN GARİ

SEYİR PLATFORMU

KAFELER

DİNLENME ALANI

KADIKÖY HIZLI
FERİBOT İSKELESİ

KIYI SERİDİ AĞSAP
YÜRÜME YOLU

EMİNÖNÜ - KARAKÖY
İSKELESİ

HALDUN TANER
SABİNESİ

ADALAR VE BEŞİKTAŞ
İSKELESİ

METRO ÇIKIŞI

ANIT

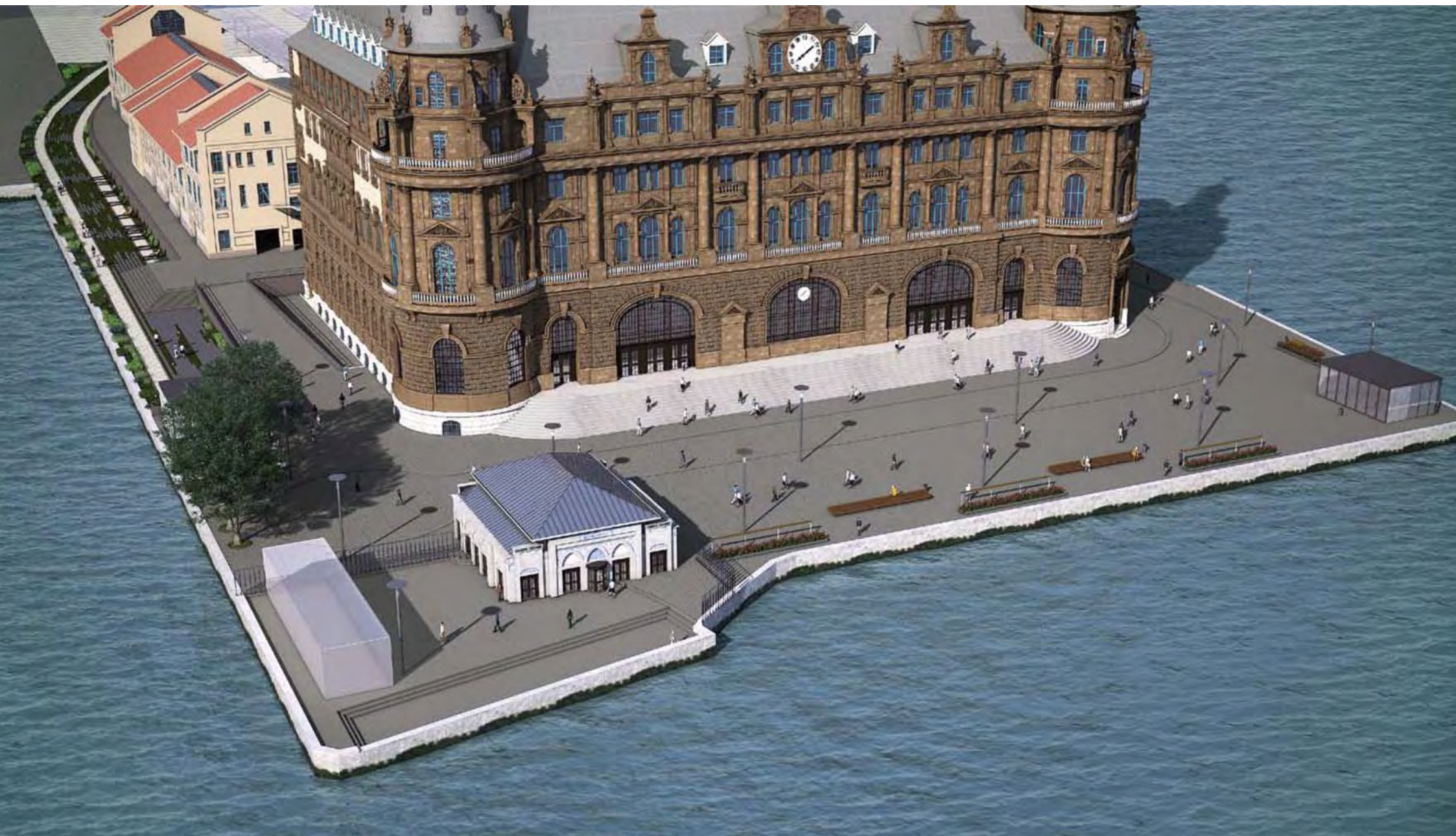
TRAMVAY HATTI

YAYA PROMENADI

TİCARİ BİRİMLER

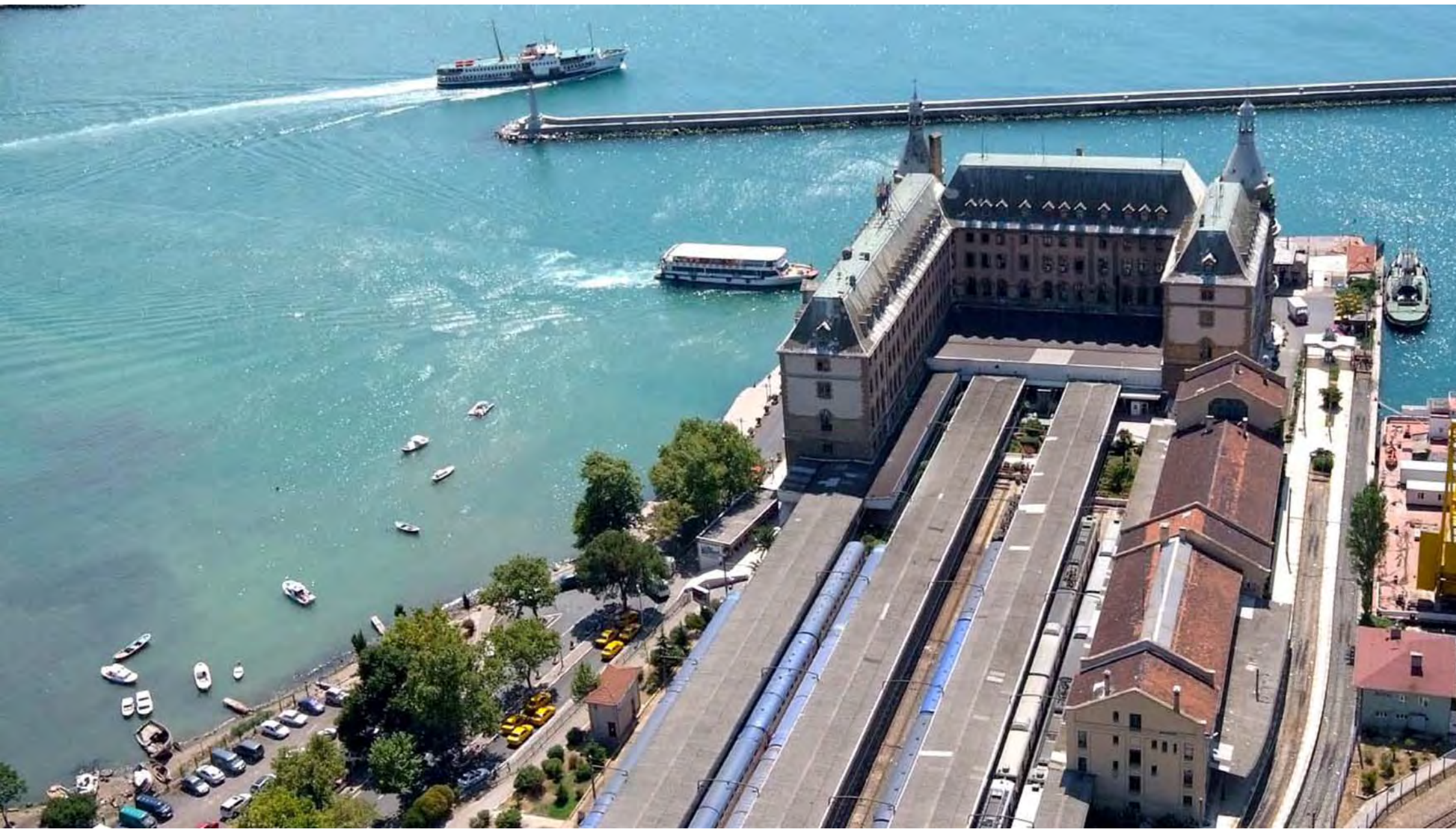
TRAMVAY HATTI

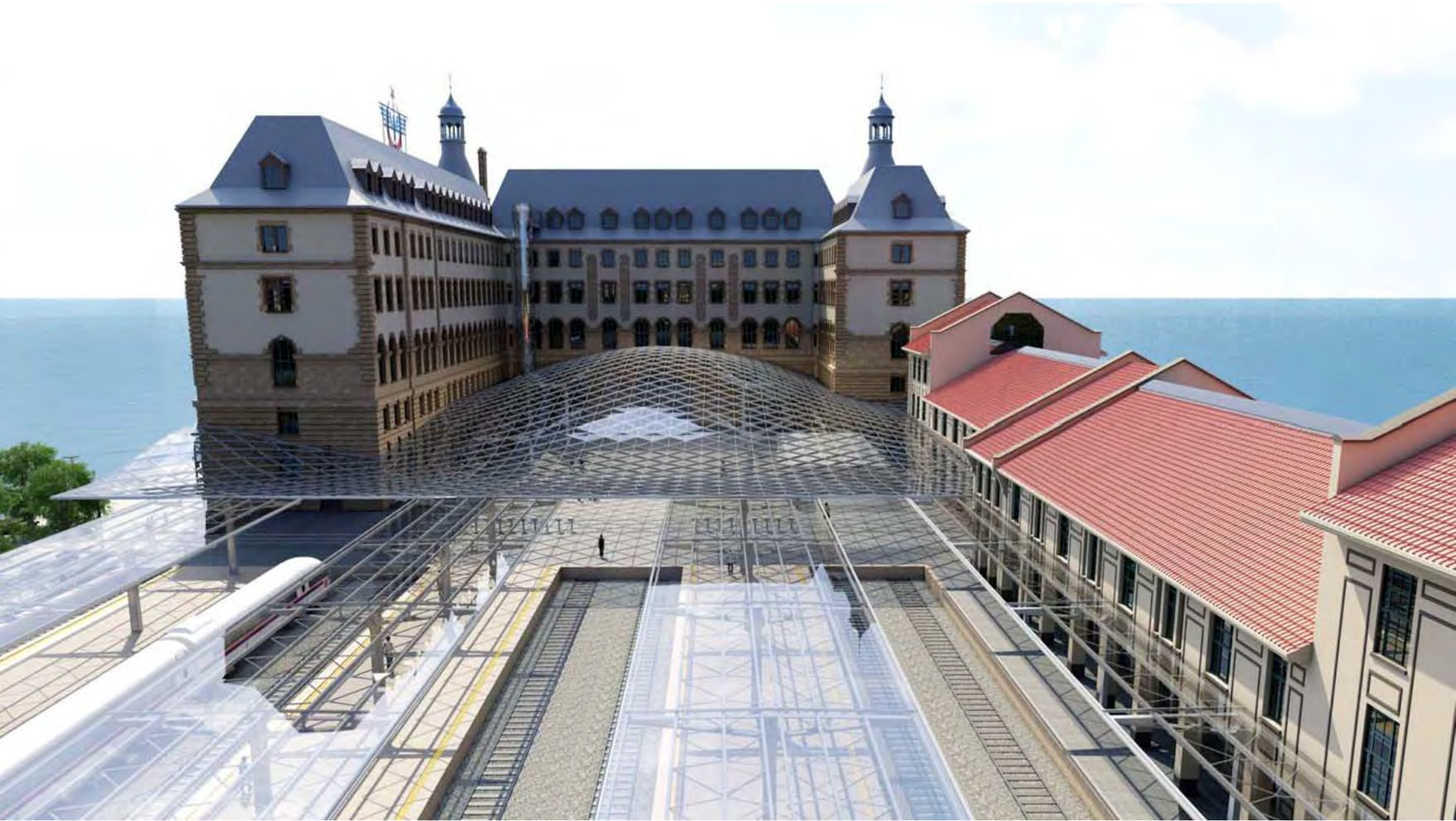


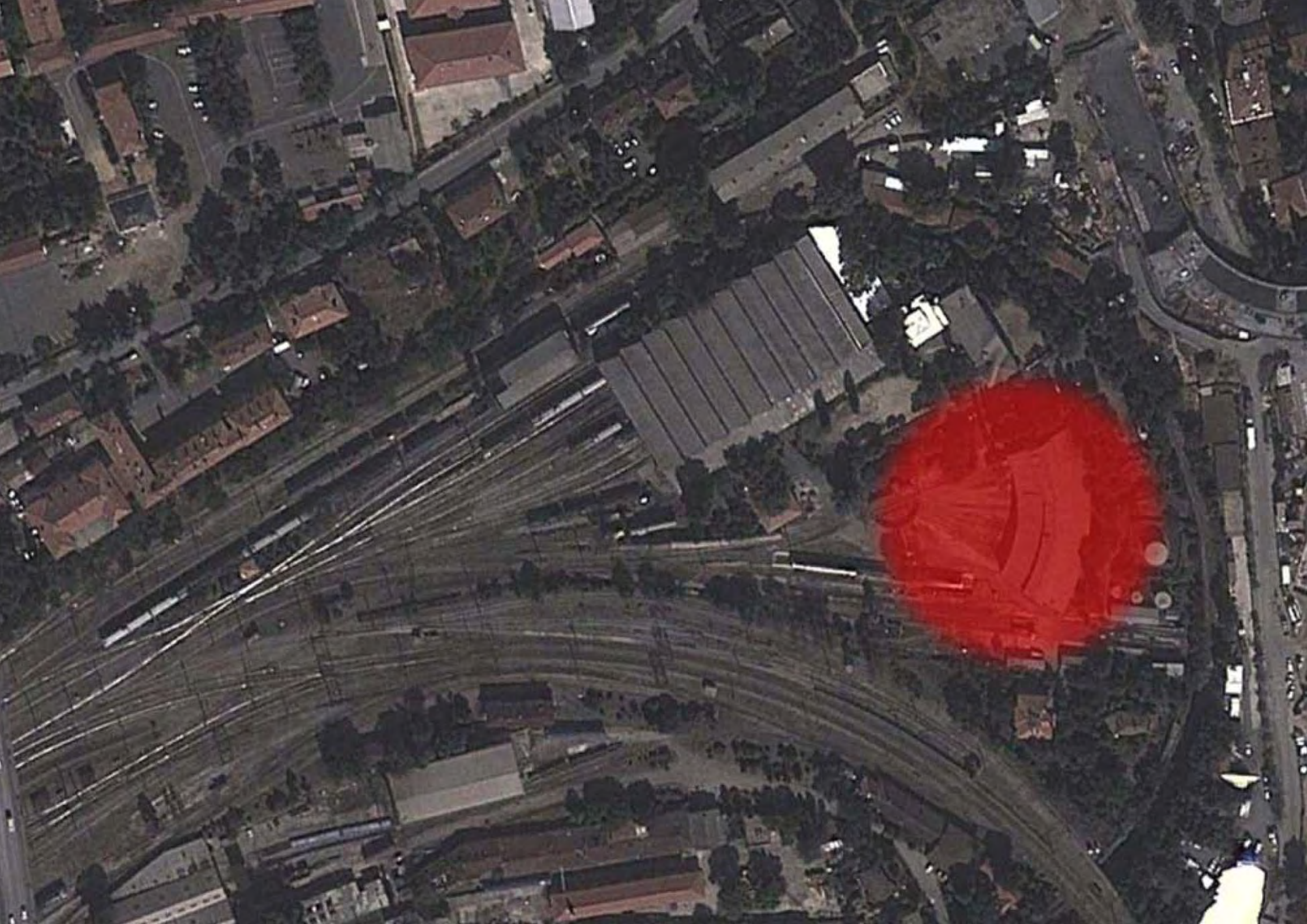








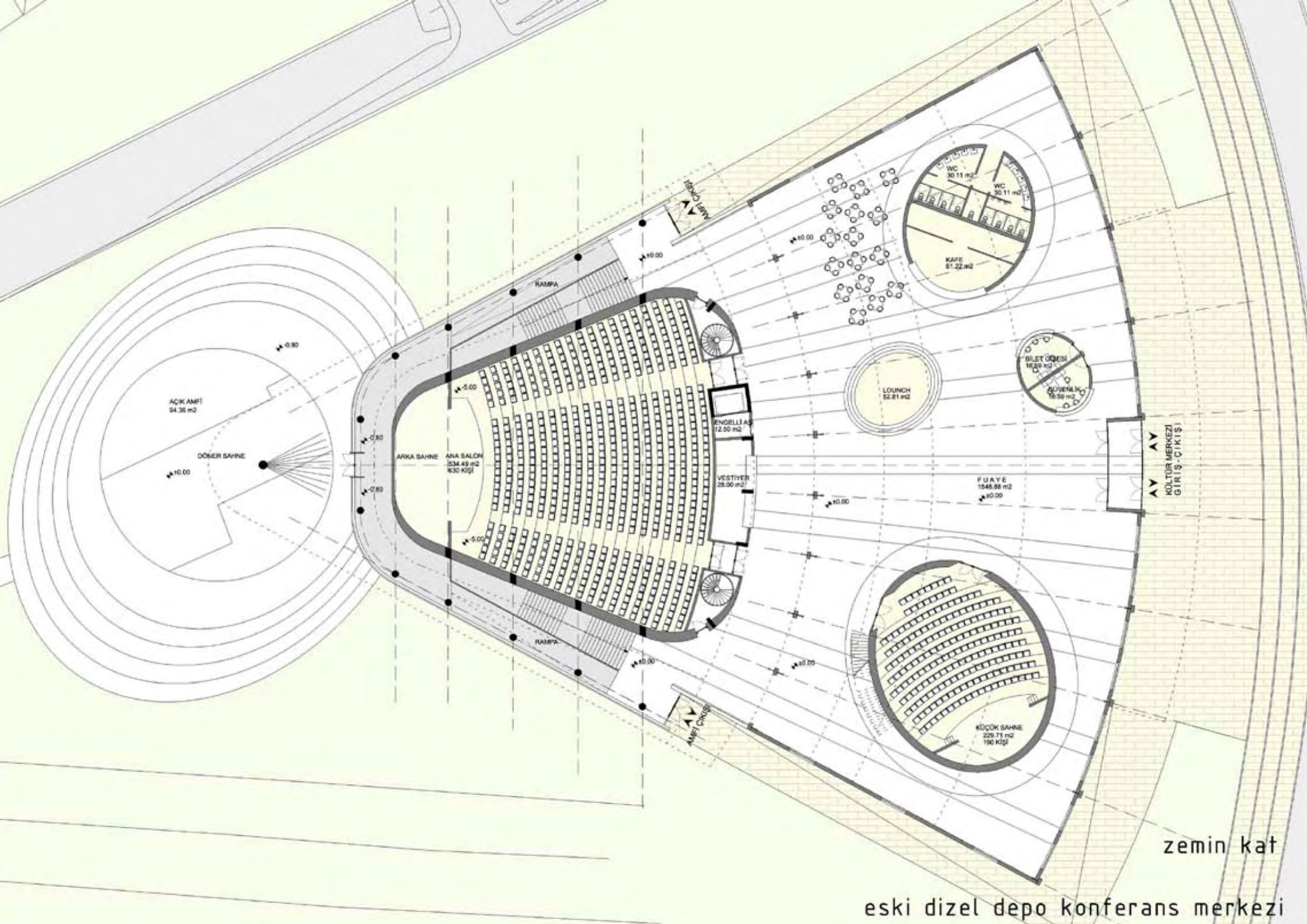












zemin kat

eski dizel depo konferans merkezi





