

City of Spálené Poříčí

Model of Sustainable Management, Protection, and Landscape Planning

Ing. Klára Salzmann, Ph.D., Landscape Architect
Representative of IFLA Europe

Member of the Czech Chamber of Architects

Committee member of Landscape, Water and Biodiversity of the Council of
Government for Sustainable Development

Ing. Pavel Čížek,

Mayor of Spálené Poříčí

Pilsen Region Council member

Péče o krajinu je mým posláním

Caring for landscape is my lifetime mission

- KRAJINA JE NAŠE NÁRODNÍ DĚDICTVÍ
- THE LANDSCAPE IS OUR NATIONAL HERITAGE
- KAŽDÁ ČÁST KRAJINY MÁ SMYSL A JE NUTNO O NÍ PEČOVAT
- ALL PARTS OF LANDSCAPE MAKE SENSE AND DESERVE DEDICATE CARE
- EVROPSKÁ ÚMLUVA O KRAJINĚ – nástroj, který jsme přivítali s velkou radostí
- EUROPEAN LANDSCAPE CONVENTION is the most welcome tool

Vnímání krajiny jako celku

Perception of landscape as a unit



Historie české krajiny

Czech landscape history



stav před rokem 1948
situation prior 1948



dnešní stav
current situation



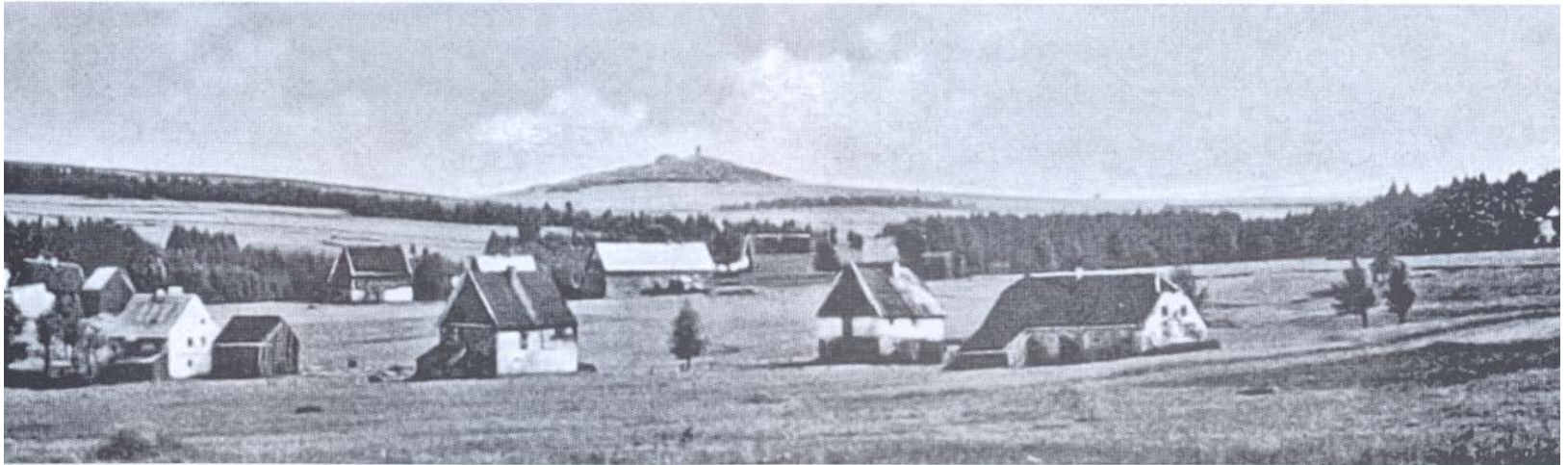
rozorání mezí
property lines plowing out

Sudetská krajina

Sudetenland



Sudetská krajina před a po Sudetenland before and after



Kostel Výškovice

The destroyed Wischkowitz church building



Změna politických poměrů po 2. světové válce

Policy changes following the WW2

- Vznik zemědělských družstev
Collective farming foundation
- Scelování polí
Ackerage unification
- Těžká mechanizace
Heavy machinery engagement
- Velkoplošná meliorace
Massive fields draining
- Nadměrná chemizace
Overuse of chemicals
- Změna majetkových poměrů – vše patří všem a nikomu
Land ownership change – one = all /no owner

Změna po revoluci 1989

Changes following the 1989

- Kolik let potřebuje lidská společnost aby se přestala bát?

How many years the humanity needs to eliminate fear?

- Kolik let potřebuje společnost, aby se opět začala zajímat o své okolí?

How many years does it take to make people concern for their environment?

- Kolik let je nutno, aby lidé pochopili že politici jsou tady pro ně

- How many years does it take to make people realize that the politicians are not their masters but servants

Dnešní situace české krajiny

The Czech landscape today

- Máme dobře fungující územní plánování
The territorial planning is working well
- Krajinné plánování dosud nemáme
The landscape planning is still missing,
- Máme obrovské problémy s vodou a suchem
Our problems with water and dry weather are massive
- Nechráníme dostatečně půdu, denně zmizí 19 ha
First of all we fail to protect our fields, we miss some 19 ha/day

Závěr Conclusion

- Evropa by měla pochopit, že společnost ve východní Evropě není ještě stále tak zdravá a sebevědomá jako západní. Je to daň za demarkační linii, kterou Západní Evropa dopustila. Potřebujeme čas a pochopení a podporu.
- The Europe should realize that the East European society is still lacking the health and self-confident of their western neighbours due to 1945 demarcation line. Therefore we need more time, understanding and support.

Co potřebujeme: *What we need to do:*

- **Výměna informací mezi odborníky i laiky**
To boost information exchange on all levels
- **Aplikace vědy do praxe**
To speed up the application of science into daily life
- **Trvalý tlak na politiky: začlenit vědecký výzkum do praxe**
- *To prompt politicians to apply the scientific development innovations into practice*

Osudové setkání

Fateful meeting

Mr. Pavel Čížek, starosta Spáleného Poříčí

Mayor of Spálené Poříčí, West Bohemia,

1 500 obyvatel

population 15 000



Spálené Poříčí



Plán krajiny Spáleného Poříčí

The landscape plan of Spálené Poříčí

5 základních pilířů, 5 fundamentals

- | | |
|--------------------------------|------------------------------------|
| 1. Člověk v krajině | Man in the landscape |
| 2. Voda v krajině | The landscape water supply |
| 3. Kulturní krajina | The cultural landscape |
| 4. Biodiverzita krajiny | The landscape biodiversity |
| 5. Hospodářské využití krajiny | The landscape economic utilization |

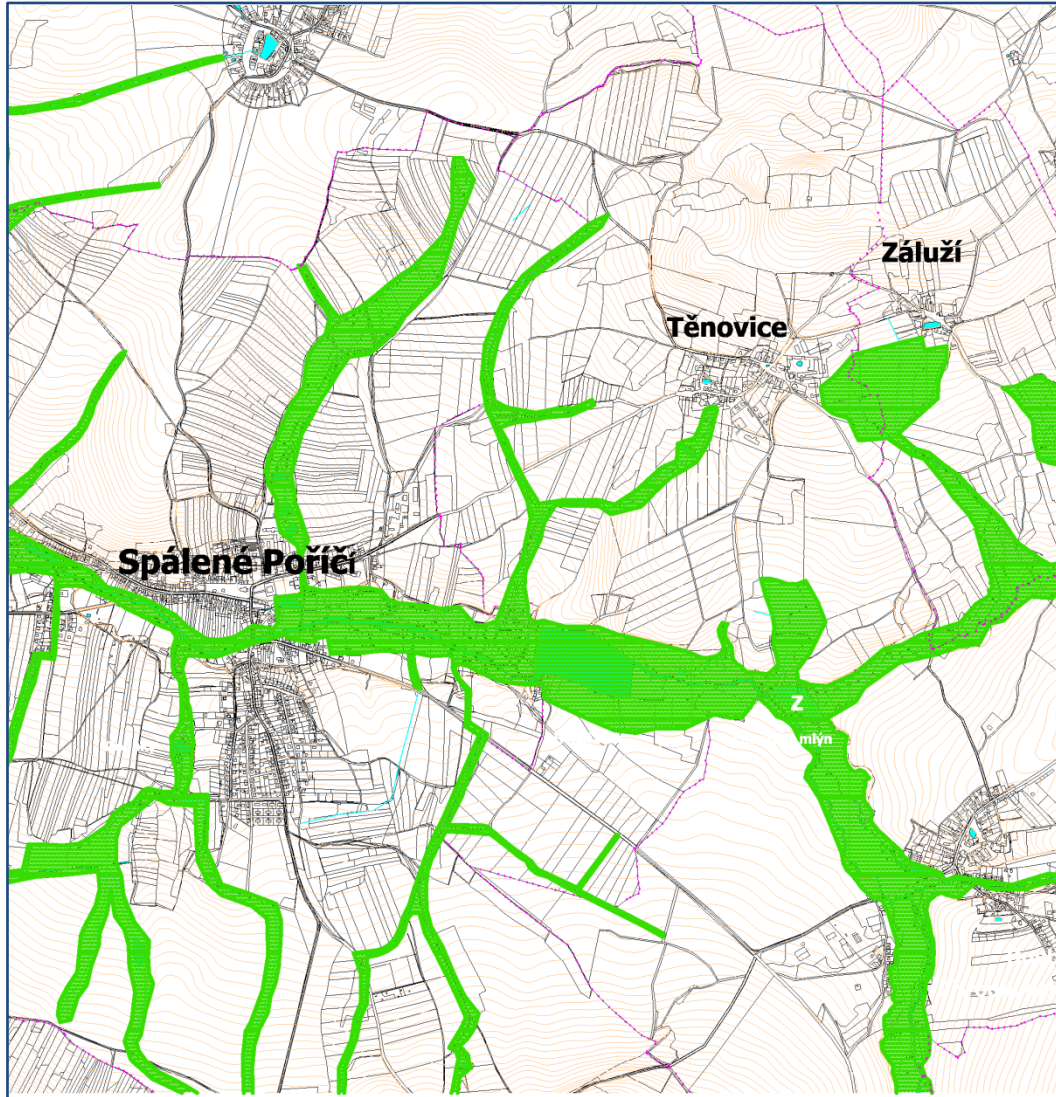
1. Člověk v krajině Man in the landscape

- Prostupnost Accessibility
- Obyvatelnost Habitation ability
- Turistické stezky Tourist trails
- Naučné stezky Education trails
- Cyklostezky Biking trails
- Vyhlídky Viewpoints
- Pobytová místa Rest and recreation areas

2. Voda v krajině The landscape water supply

- Územní princip Territorial approach
- Říční krajina Riverin landscape
- Půdní eroze Soil erosion
- Prameništění území Water source area
- Mokřady Wetlands
- Studánky Water springs

Říční krajina Riverin landscape



3. Kulturní krajina Cultural landscape

- Historický vývoj krajiny
Landscape historical development
- Významné dominanty
Landscape major features
- Obnova historických cest
Historic roads renewal
- Studium vývoje vodních toků
Waterflow development study

Srovnání současné krajiny a původních cest

Comparison of current and original roadwork



4. Přírodní hodnoty krajiny

Landscape natural values

- Místní přírodní hodnoty
local landscape values
- Ochrana stromu, stromořadí
trees and alleys protection
- Ochrana kvetoucích luk
protection of blooming meadows
- Naučné stezky educational trails
- Výchova dětí raising of kids

Hledání nové tváře krajiny ke staré se nelze vrátet

Searching for the new face of landscape
no return to the original state

- Nové funkce new functions
- Nové podmínky new conditions
- Klimatické změny climate changes

Bez obyvatel nelze rozhodovat o krajině no decision to be taken without voice of the locals



Společný průzkum terénu

Common terrain reconnaissance



Krajinný plán

Final landscape plan

- Obnova historických cest
historic road renewal
- Revitalizace říční krajiny
riverin landscape revitalization
- Dělení zemědělských pozemků - snížení eroze
Ackerage fragmentation (fighting the erosion)

Realizační postup:

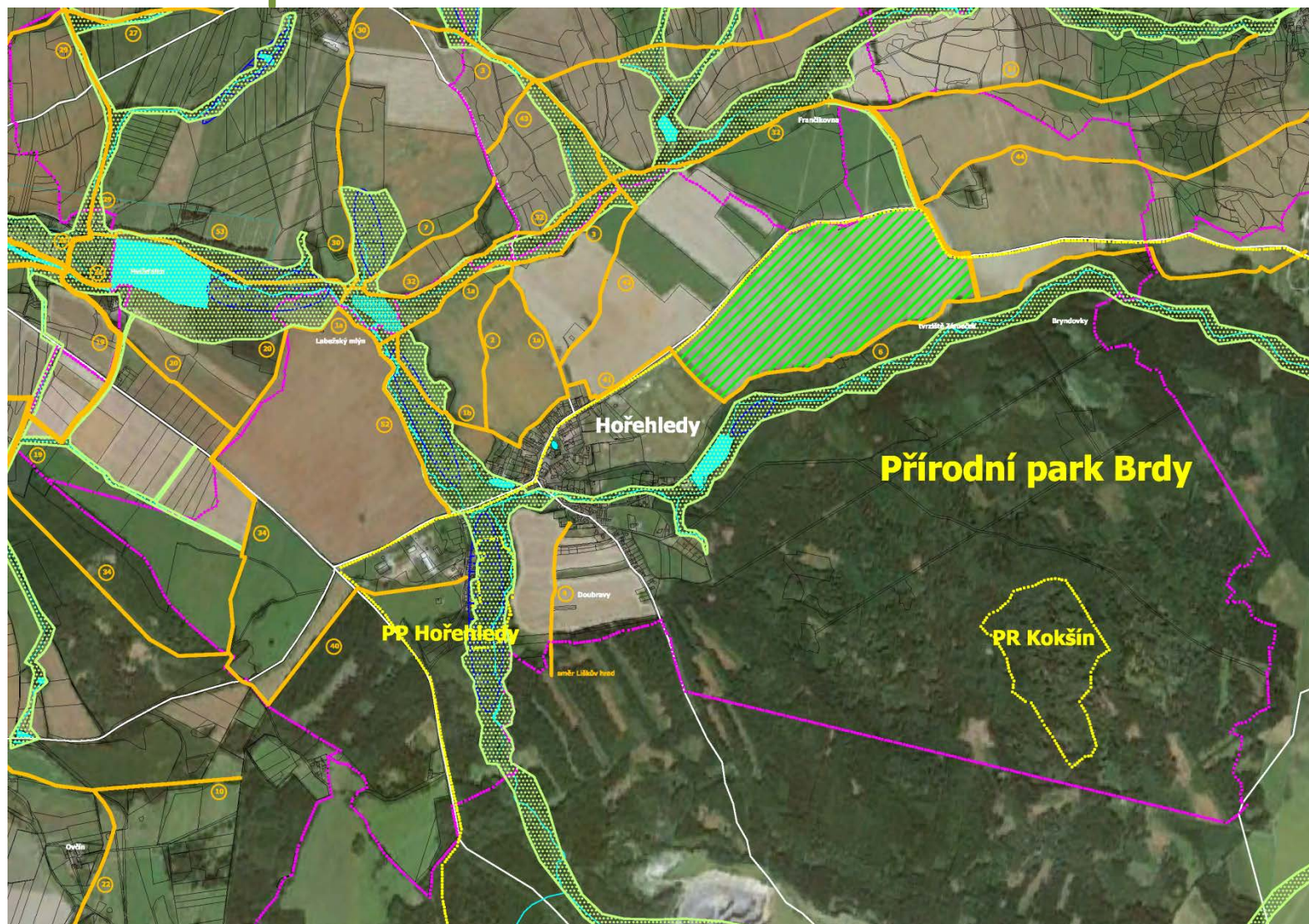
- Starosta města většinu těchto ploch koupil, vyměnil do majetku města a tím připravil půdu pro další intervence

City policy:

The Mayor bought most of the area in question resp. exchanged the land to gain city ownership to prepare the land for following procedures

Restrukturalizace krajiny – voda + cesty

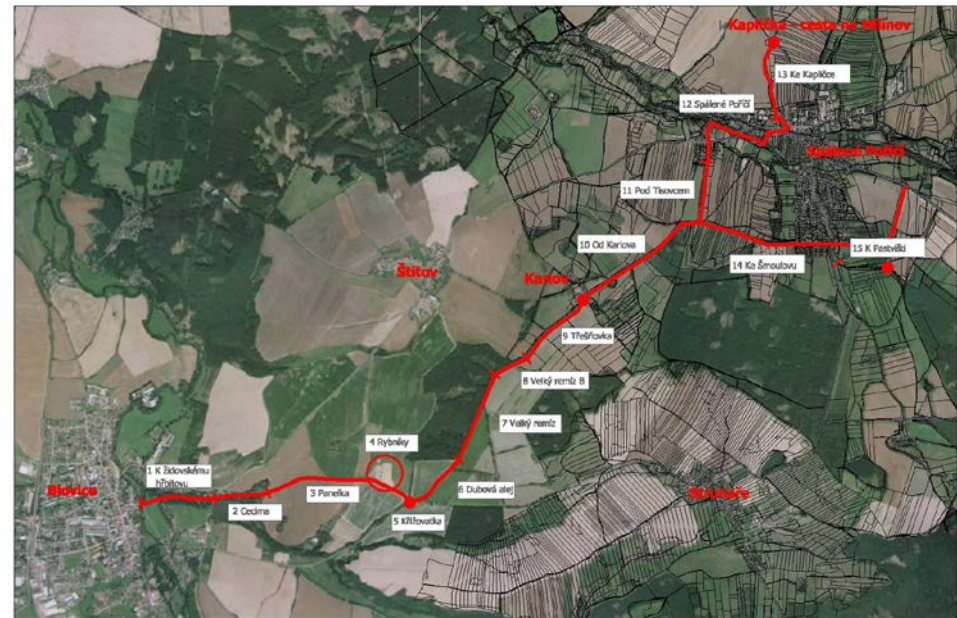
Landscape restructure – water + roads



Příklady: Examples:

Obnova historické cesty Blovice – Spálené Poříčí road renewal

- Třešňová alej
old cherry tree alleys
- Nejkratší spojnice mezi městy
the shortest linking of the cities
- Projekt Nadace VIA
- Realizace TOPLAND BRD
The whole work was done and accomplished by the local citizens



Cesta otevřená, TOPLAND BRD, o.s. M = 1:25 000

Před...before





Židovské hřbitovy

Jewish graveyards

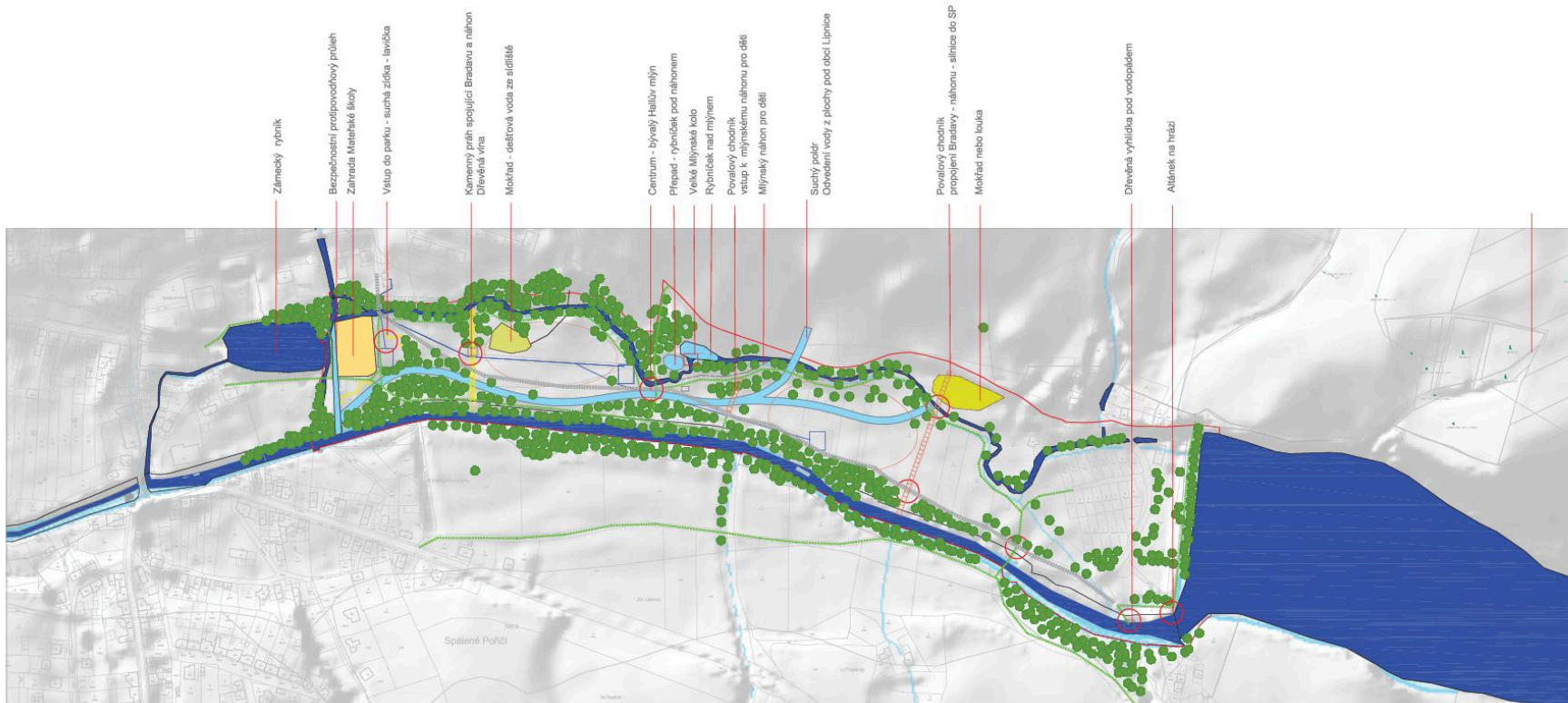


Cesta je spojnice mezi židovskými hřbitovy obou měst Blovice – Spálené Poříčí
The road is connecting both graveyards at Blovice and Spálené Poříčí



HVÍŽĎALKA rybník - lake














Park Pod Hvíždalkou

M = 1 : 2 000

název projektu: Říční krajina Bradavy, zadavatel: Městský úřad Spálené Poříčí
 autoři: Ing. Klára Salzmann, PhD., Ing. arch. Michal Schwarz, Ing. Jitka Kovaříková, Ing. Markéta Marešová

- | | |
|--|---|
|  hranice vymezeného území |  hlavní páteční stezka |
|  stávající vodní toky a plochy |  vedlejší pěší stezky |
|  navržené vodní plochy |  důležité uzly a místa |
|  navržené mokřady |  stávající stromy |
|  navržené suché poldry | |

Mlýnek Small mill



Mlýn The Mill



Pozitiva: Positive results:

- Dobrá spolupráce s městem a vedením
Good city and management cooperation
- Vytvoření komise pro krajinu
Forming of the landscape commission
- Spolupráce města a občanských spolků
Cooperation of the City and NGO
- Důvěra obyvatel ve vedení města
The local citizens trust their city leadership

Kde je vůle, tam je cesta

Where is the will, there is a way