

19th Council of Europe Meeting of the Workshops for the implementation of the European Landscape Convention

"The implementation of the European Landscape Convention at local level: local democracy"

– Workshop 3 –

Experiences taking into account the landscape dimension at the local level

Brno, Czech Republic, 5-6 September 2017

**CREATION OF MANAGEMENT PLANS
FOR THE DEVELOPMENT AND PROMOTION OF
CULTURAL LANDSCAPES OF SUMADIJA WINE
REGION**

Biljana Filipovic, Ministry of Agriculture and Environmental Protection, Serbia

Jasminka Lukovic-Jaglicic, Regional Economic Development Agency of Sumadija and Pomoravlje, Serbia

Prof. Dr Jasminka Cvejic, ex. Belgrade University, Faculty of Forestry, Serbia

Mr Biljana Jovanovic Ilic, Ministry of Agriculture and Environmental Protection, Serbia

“IMPROVEMENT OF CAPACITIES OF SUMADIJA AND POMORAVLJE REGIONS TOWARD THE APPLICATION OF THE EUROPEAN LANDSCAPE CONVENTION”

FIRST PHASE: “CLASSIFICATION AND DESCRIPTION OF THE LANDSCAPE CHARACTER OF SUMADIJA AND POMORAVLJE DISTRICTS”

Expertst team:

Prof. Dr Jasminka Cvejić, landscape architect

Prof. Dr Dragan Milovanović, geologist

Prof. Dr Marija Maksin, arhitect

Dr Stojanka Radulović, landscape architect

Ing. Milan Milinović, geologist- expert for GIS

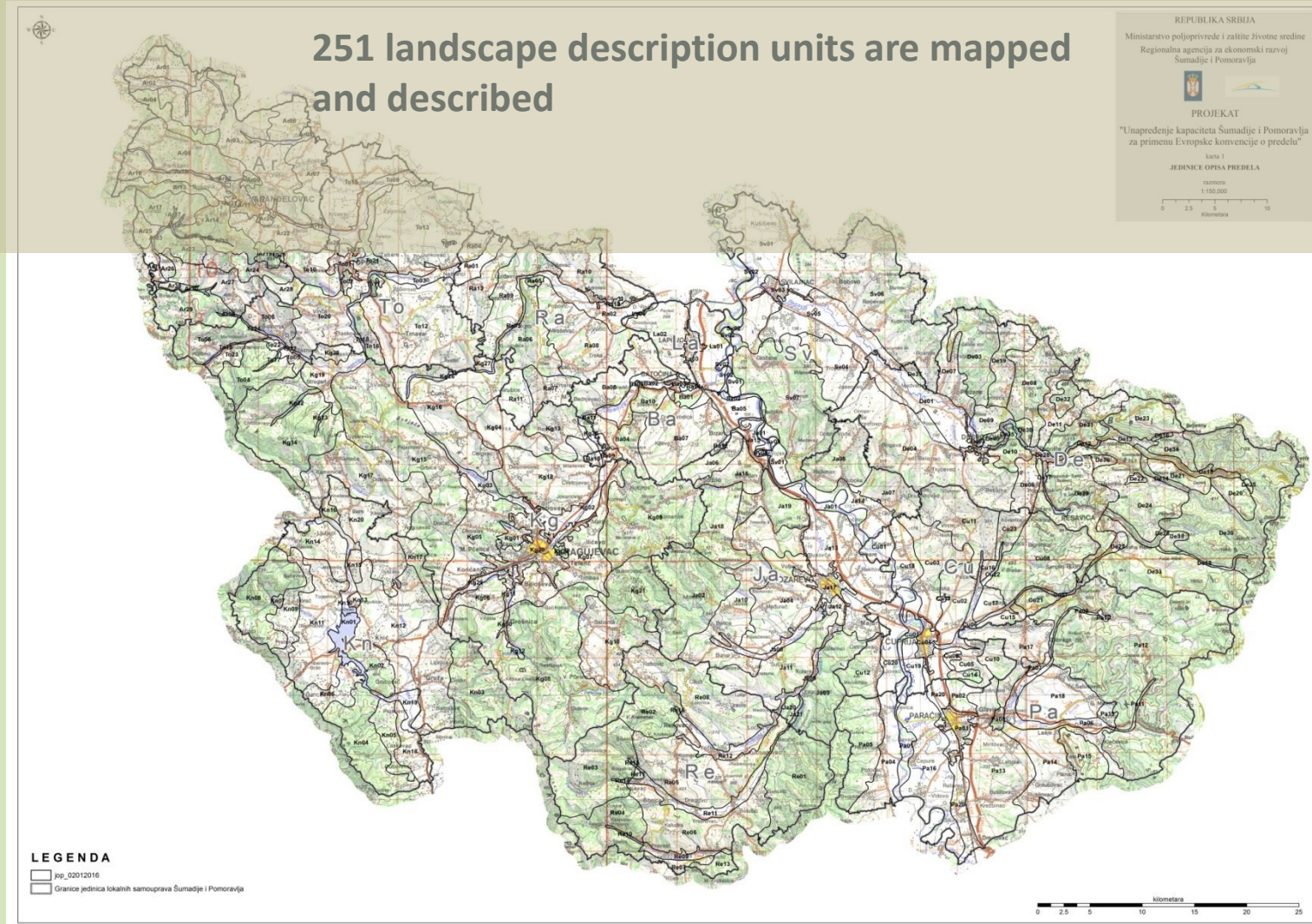
Institute for Protection of Cultural Heritage-Kragujevac

Associates:

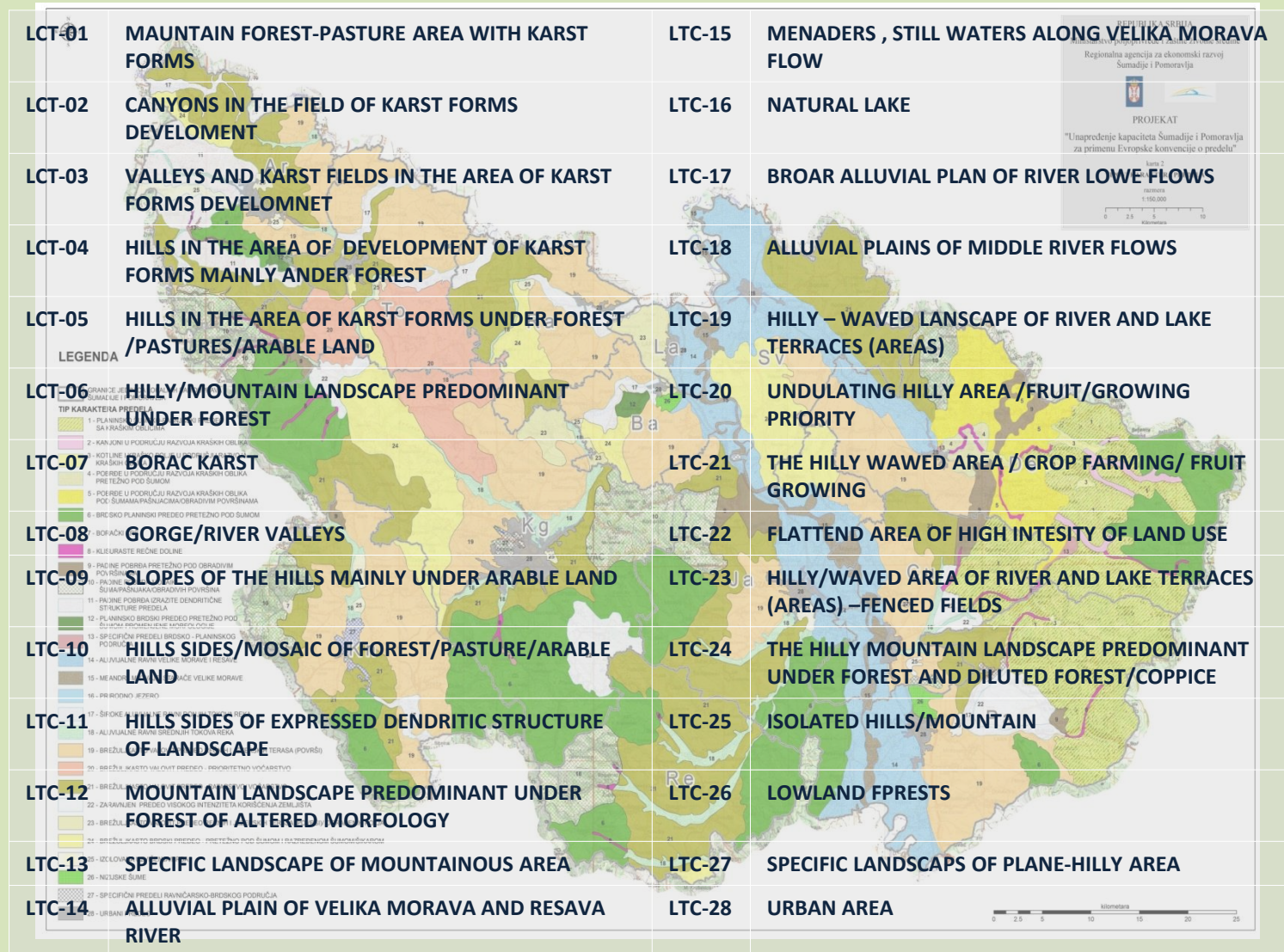
Ing. Dragana Čavlović, landscape architect

Ing. Marko Ivošević, landscape architect

Landscape description units




Landscape types



Description of landscape types



TKП-05: ПОБРЂЕ У ПОДРУЧЈУ РАЗВОЈА КРАШКИХ ОБИТКА ПОД ШУМОМ ПЛАНЈАНИМА ОБРАДНИМ ПОВРШИНАМА





КЉУЧНЕ КАРАКТЕРИСТИКЕ:
Примери:

- Присуство нелегалних отрпа топографија;
- Појава алисара, арапа, пањина, вртача, бора, нивара;
- Фрагментни пампалошки шуми;
- Заступљене су рива, равнава и угроњени врте (КТЕ);
- На територијалним нивоима.

Терцијари:

- Пашачка европска трансхирала;
- Археолошки локалитети;
- Населење;
- Урањена излетништа и објекти сеоског туризма.

ОПИС КАРАКТЕРА
 Отворени, многолики празини полскоја пашина, са излетним изворним тачама. Тип површина државне вегетације су отворе шуме, савремене (фрагментоване) конфигурације, неправилне обликоване, које окружују комплексне аграрне површине. Поља су кружно и потпуно распоређена, неограђена, отворена и прате конфигурацијом терена. Доминантни

излетни елементи су сива шума, пањина, обрађиве површине, у развојном процесу релаје, дисперзивног изворног и водотока.

ДЕТЕРМИНАНТЕ
 Ниско побрђе, надморска висина од 400 до 700 м. Геолошку подлогу чине јурски пречани са развојеним (обновљеним) пашинама, пречаним сивим тропним пречаним, доња тријасна алатити и пермска црвена пашина, алатити. У геоморфолошком погледу ово је подручје равнаја низинских и подизмених крашких облика, у димензионо-прогностичком релају излетног сиваја и изворног, са надморним 7-13' на врху 30'. Земљиште припада типу сиваја, црвеним и габрским у савремену. Пашинама државне вегетације чине систематске шуми, равнаја шуми пашара. У процесу су прерад приватних и шума у државном власништву. Основна клима државне шуми је добрија континентал држави, излетна од арапа и сиваја излетна шума (пашара габрима). Поред пашара габрима, излетна су и слабаја састојана, излетна шума габрима, арапа, бува, излетна полигута састојана арапа бора, сиваја. Заступљени су стањина европских храста, слатина и арапа (Државни Биолошки Институт Београд, 1949). На пашинама излетна биофлора савремена брзина (Габрима државна В. Ју. 1976). Пашара габрима припада састојана НСЧ4 категорије (РСЦ Институт) јер обезбеђује основне излетне услове у критичним ситуацијама - шуми од пречаним пашара и излетно од арапа (пашара). Отворе шуми су савремене (фрагментоване) конфигурације. Доминантни су терени под аграром са највише излетним природно вегетације и пашинама. Јавају се сиве и умерено влажна травна формације. На малим излетним релају са комплексним обрадивим површинама. Липно су излетна, државна до криволинијасних. Прележи обрадиве је државна. Обли паша је државна (државна). Излетна паша излетна, врло мала, мала и средња. Габрима пашара државна култура је државна. Доминантни излетни елементи су сива шума, пањина, обрађиве површине, у развојном процесу државног државног релају.

САВРЕМЕНИ УТИЦАЈИ НА КАРАКТЕР
 Државна обрадива:

- Прогресија савремена шумско вегетације на излетним пашинама и малама.

Социјални утицаји:

- Демонстрација сива и савремена државна.



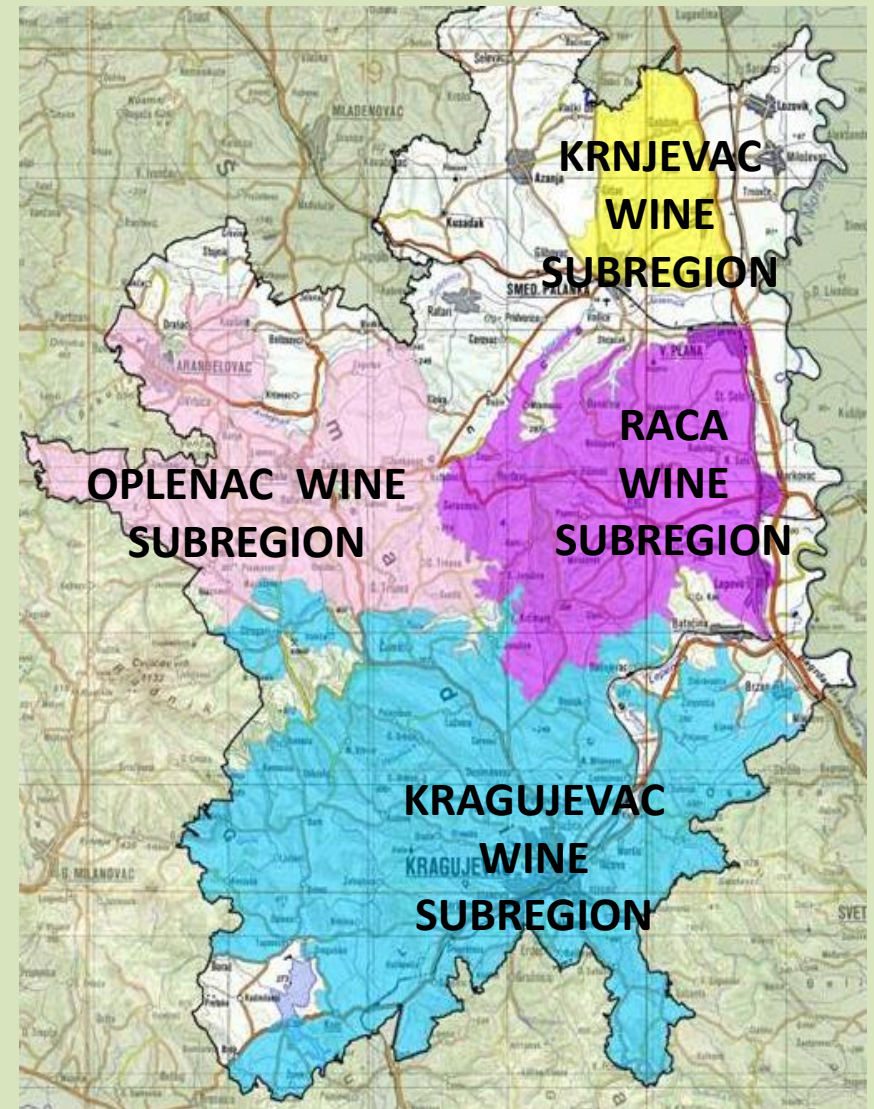
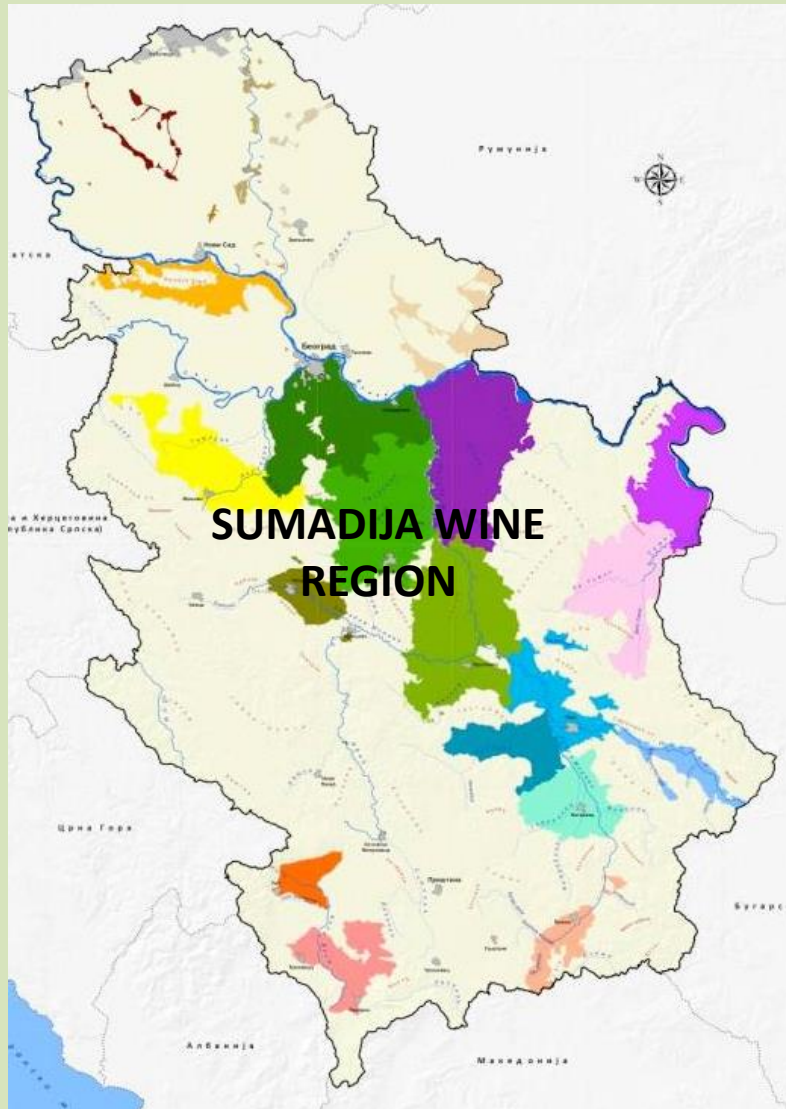
ОКВИРНЕ СЛЕРНИЦЕ ЗА ОЧУВАЊЕ И УНАПРЕЂЕЊЕ КАРАКТЕРА ПРЕДЕЛА
 Ово је државно државно до својим излетним карактеристикама, са великим потенцијалом и рана! Шумски на природно вегетацијама, државно (државна, малама), савремена државна, сиваја је од излетног излетног излетног вегетације комплексација и државна државна.

КАРТИРАЊЕ И ДИМЕНЗИЈИ КЛУТУРОГ ПРЕДЕЛА
 114 Малева Црња / Малевава култура
 114 Малева док. Малева Малева, државна државна

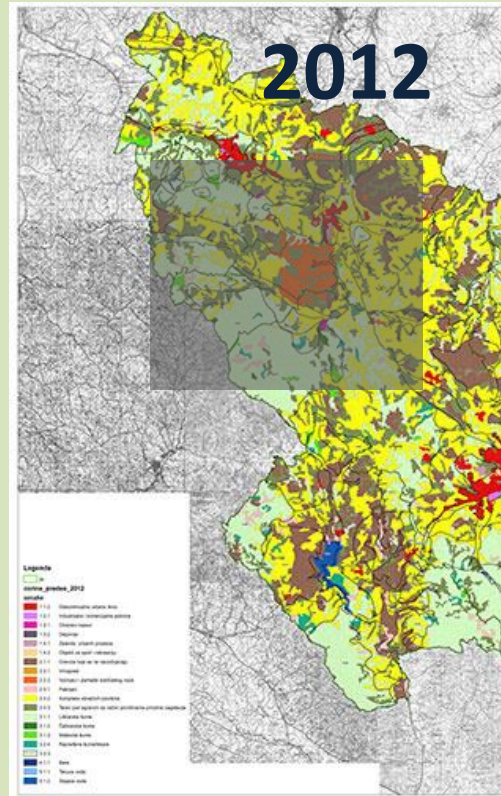
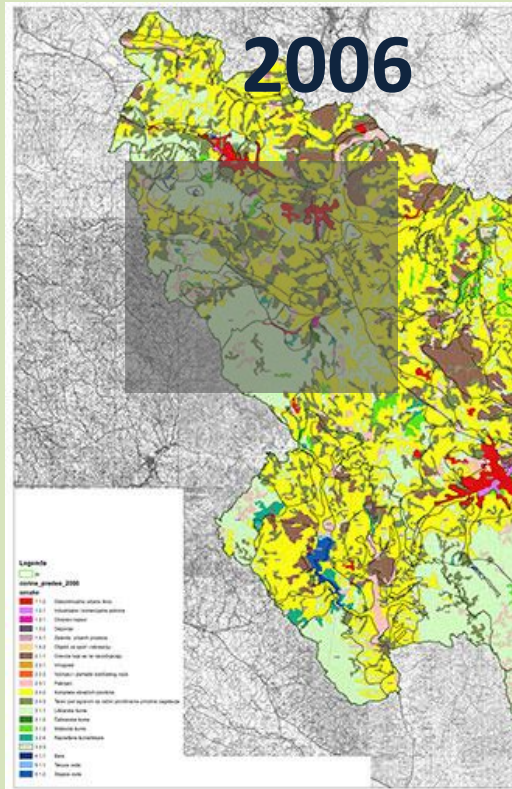
It contains:

- key features;
- character description;
- determinants;
- contemporary influence on the character;
- indicative guidelines for the preservation and enhancement of landscape character;
- mapped elements of cultural landscape and of nature conservation areas

Sumadija wine region and subregions



CORINE Land Cover



Legend:



Fruit trees & berry plantations



Vineyards

Activities of Regional Agency

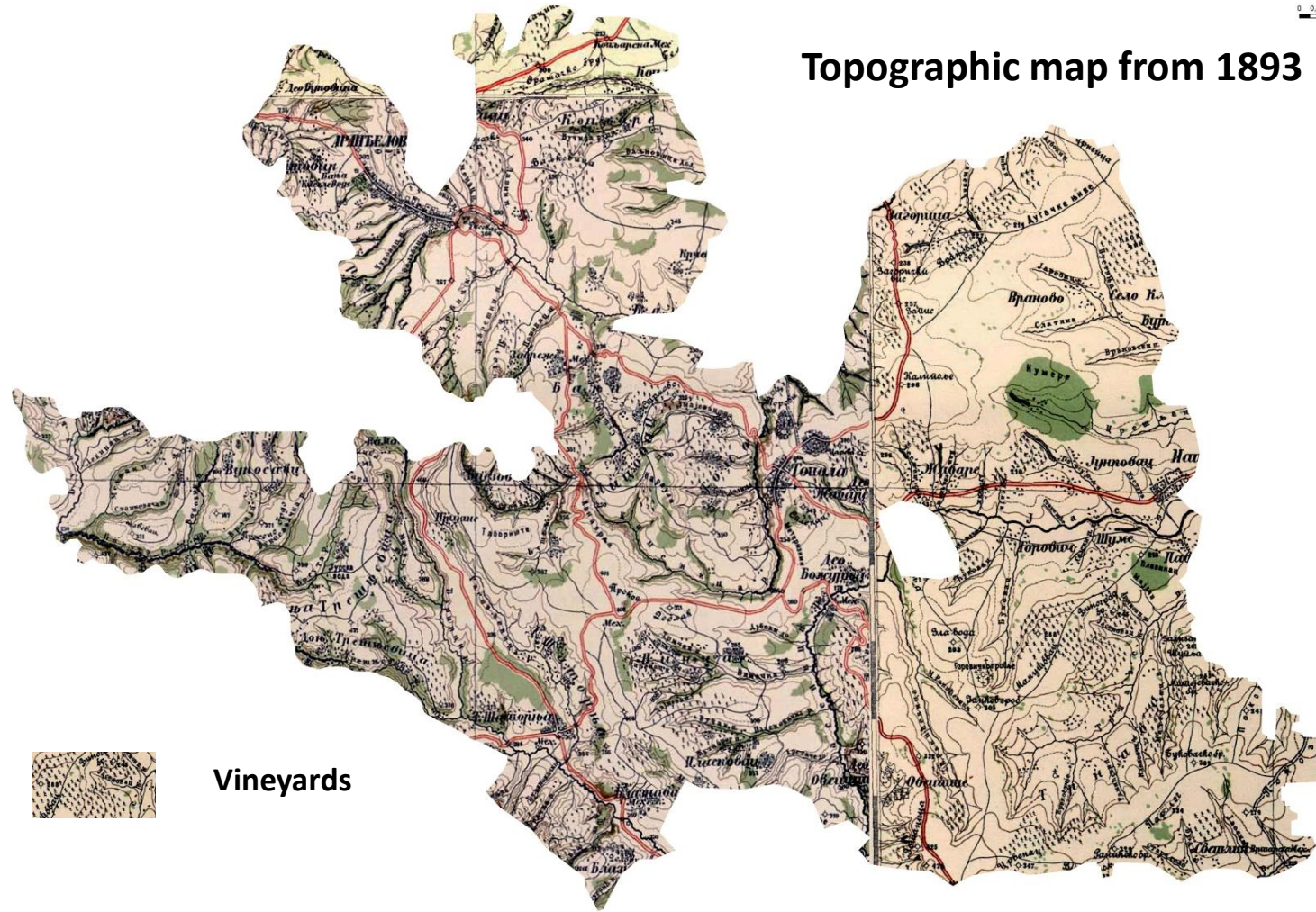


- Mechanisms for supporting the introduction of innovations in the production and access to the market of wine producers of the Sumadija wine region - *METRIS wine – completed in 2016*
- Elaborate on technical, technological and economic possibilities for introducing new products of branded geographic origin -“Sumadijska rose” - *completed in 2016*
- Project title: «Improving competitiveness of wine producers in Sumadija - IMPULS wine»- *in the preparation*

Oplenac wine subregion



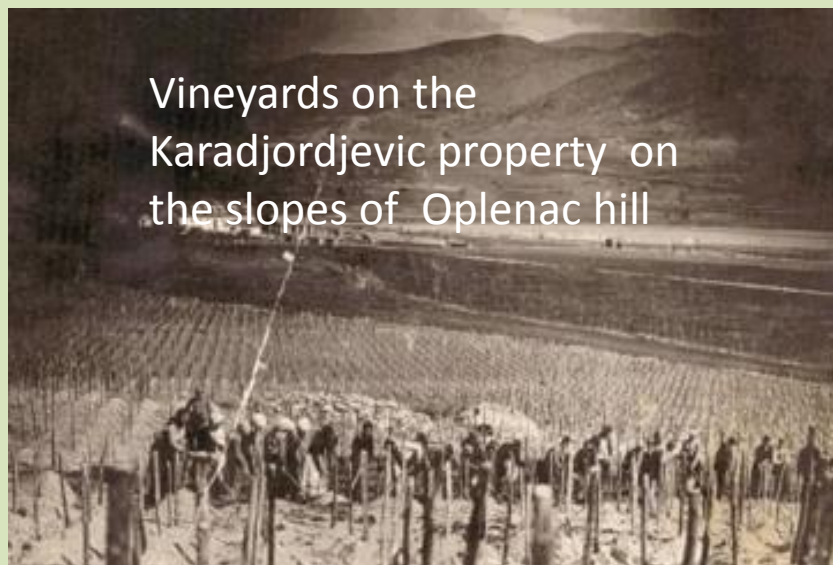
Topographic map from 1893



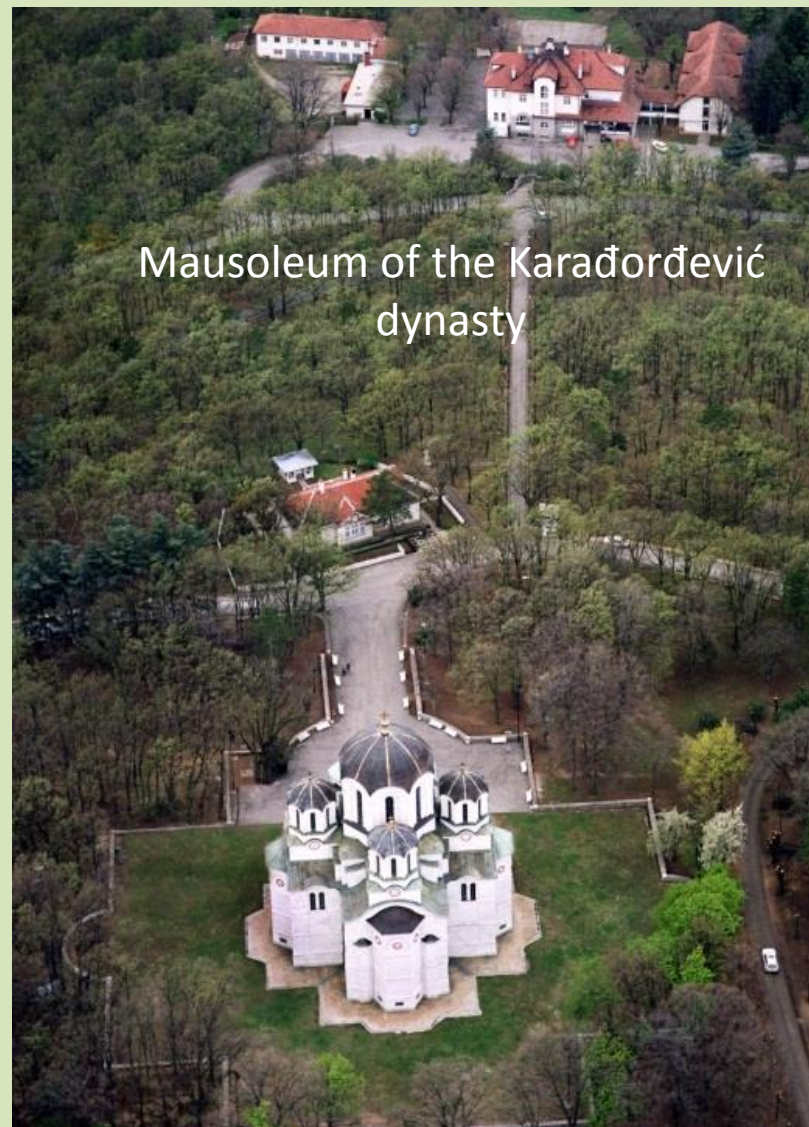
Estate of the Karadjordjevic dynasty



King Petar I Karadjordjevic

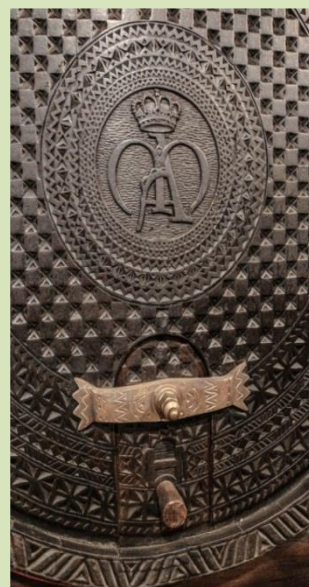


Vineyards on the
Karadjordjevic property on
the slopes of Oplenac hill



Mausoleum of the Karađorđević
dynasty

Renewal of the vineyards landscapes



Cultural heritage



Old church in Gorovic



Church of Sv. Nikole - Donja Šatornja



Monastery Venčac - Brezovac (XI century)



Wooden church / Pavlovac



Park of Bukovica spa - Arandjelovac



Villa "Karadžić" in Arandjelovac



Old school in Bozurnja



Old school in Ovsiste



Memorial osuary from World War I



Old railway station building



Building "Novo Zdanje"



Church of Sv. Arhangelu Gavrila - Arandjelovac



The memorable place Orasac



Vencacka vineyard cooperative in Banja



Old cemetery in Vinca

Cultural heritage



Other landscape elements



Prokica mineral water -
Arandelovac M.

Glišića mineral water -
Arandelovac M.

Bukovicka Spa -
Arandelovac M.

Drinking fountain
„Karadorđeva fontain“ -
Topola M

Ricovaca cave

Marble quarry - Venčac -
Arandelovac M.

Reservoir Topolsko lake -
Topola M.

Fountain in Božurnja
on the main road
Kragujevac-Topola

"Zapis" - The Serbian Cult of Trees

Oak „Sacred tree“ -
Village Lipovac Topola
Ba

„Sacred tree“ - Jošanica
- Topola M.

Weaknesses



Basic maps



Geology

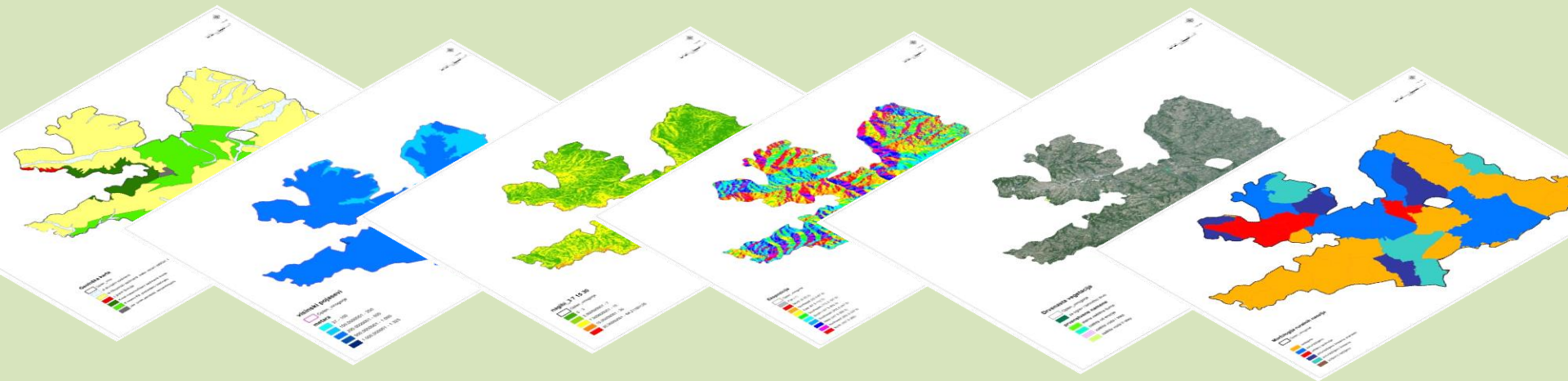
Landform

Slope

Exposure

State forest

Settlement pattern



General goal of the management plan



- Guidelines development and projects for the further protection and improvement of cultural landscapes that shape and make recognizable Sumadija wine region.



Other aims of the management plan



- **Comprehensive approach: nature + culture;**
- **Strengthening of the regional identity and recognizing the cultural landscapes on a wider, global level;**
- **Preserving landscape diversity and improving the mosaic character of the landscapes;**
- **Protection and intensifying of the landscape scenes;**
- **Establishing guidelines for the development of existing types of cultural landscapes and their elements;**
- **Improvement of the tourist offer and its visibility;**
- **Strengthening of the cultural identity, conservation of traditional heritage;**
- **Nature protection and preservation of biodiversity.**

General steps of management plan drafting



- **Definition of general context;**
- **Cultural and historical research of the landscapes;**
- **Collecting information from stakeholders, local wine growers' associations, local communities;**
- **Updating the database;**
- **Evaluation of the cultural landscape;**
- **Proposals of the measures and projects (executive design) for certain locations and objects;**
- **Recommendations for the implementation of the management plan.**

Memorandum of Understating (MoU)



REGIONALNA AGENCIJA ZA EKONOMSKI RAZVOJ
Srednje i Pomoravlje

P.B.	Институција / Организација	Представник институције / организације	Потпис/печат
1.	Град Крагујевац	Радмир Никוליћ (Градonaчелик)	
2.	Општина Кнић	Зоран Ђоровић (Председник општине)	
3.	Општина Топола	Драган Живановић (Председник општине)	
4.	Општина Аранђеловац	Бојан Радовић (Председник општине)	
5.	Општина Рача	Ненад Савковић (Председник општине)	
6.	Општина Баточина	Здравко Младеновић (Председник општине)	
7.	Општина Лапово	Славољуб Јанковић (Председник општине)	

Kralja Petra I 22, 34000 Kragujevac; tel: 034 302702; fax: 034 302706; officekg@redasp.rs; www.redasp.rs

ARRA
Akreditovana
Regionalna
Razvojna
Agencija

REGIONALNA AGENCIJA ZA EKONOMSKI RAZVOJ
Srednje i Pomoravlje

P.B.	Институција / Организација	Представник институције / организације	Потпис/печат
1.	Регионална агенција за економски развој Шумадије и Поморавља	Ненад Поповић (Директор)	
2.	Центар за пољопривреду и рурални развој	Саша Костић (Директор)	
3.	Удружење жена „Опленец“	Снежана Маринковић (Председница)	
4.	Удружење Шумадијска кућа	Вера Јаковљевић	
5.	Удружење цвећара Општине Рача	Биљана Јевтић (Председница)	
6.	Уметничка радионица Етно Арт	Данијела Павловић	
7.	Удружење пословних жена Биџија	Биљана Планић	
8.	НВО Стаклоно звоно	Зорица Савић Ранковић	
9.	Занатска радионица ART MAGIC LOVE	Ана Петровић	
10.	КТЦ Стефан Немања Лапово	Гордана Мркаљ (Директор)	
11.	Радио телевизија Крагујевац	Ирена Величковић	

Kralja Petra I 22, 34000 Kragujevac; tel: 034 302702; fax: 034 302706; officekg@redasp.rs; www.redasp.rs

ARRA
Akreditovana
Regionalna
Razvojna
Agencija



Thank you for your attention

