

Des partenariats pour le paysage en Wallonie :

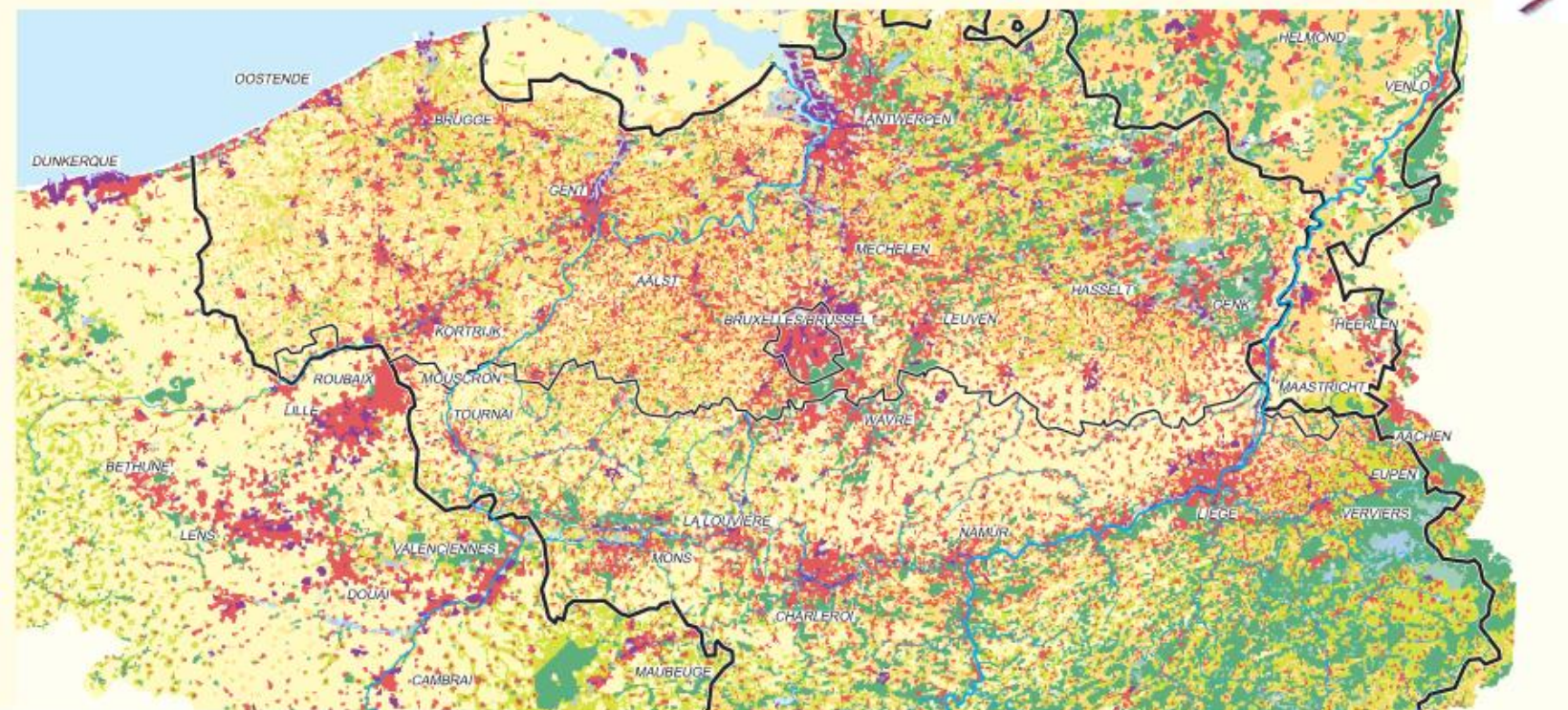
l'exemple du Groupe d'Action Locale « Pays des Tiges et Chavées »



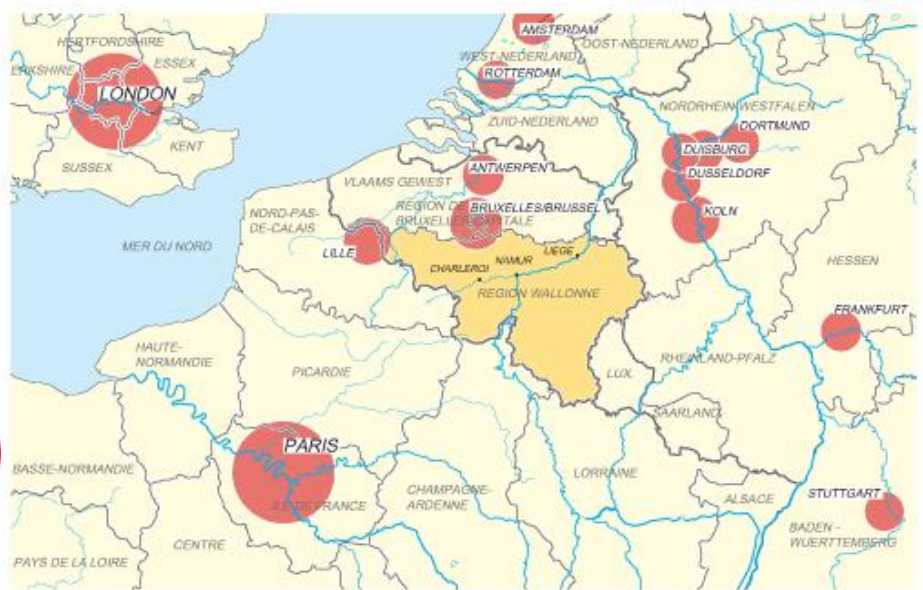
1. WALLONIE ET RÉGIONS LIMITOPHES : OCCUPATION DU SOL



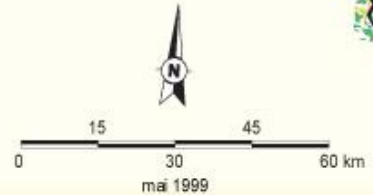
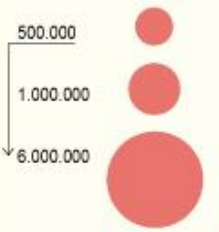
- OCCUPATION DU SOL
- Zone urbanisée
 - Zone industrielle
 - Carrière
 - Espace vert artificialisé
 - Culture permanente
 - Prairie
 - Zone agricole hétérogène
 - Forêt
 - Milieu à végétation arbustive
 - Zone humide
 - Plan d'eau
 - Limite de pays
 - Limite régionale
 - Sources : reprises en annexe 1



RÉGIONS ET MÉTROPOLES DU NORD-OUEST EUROPEEN

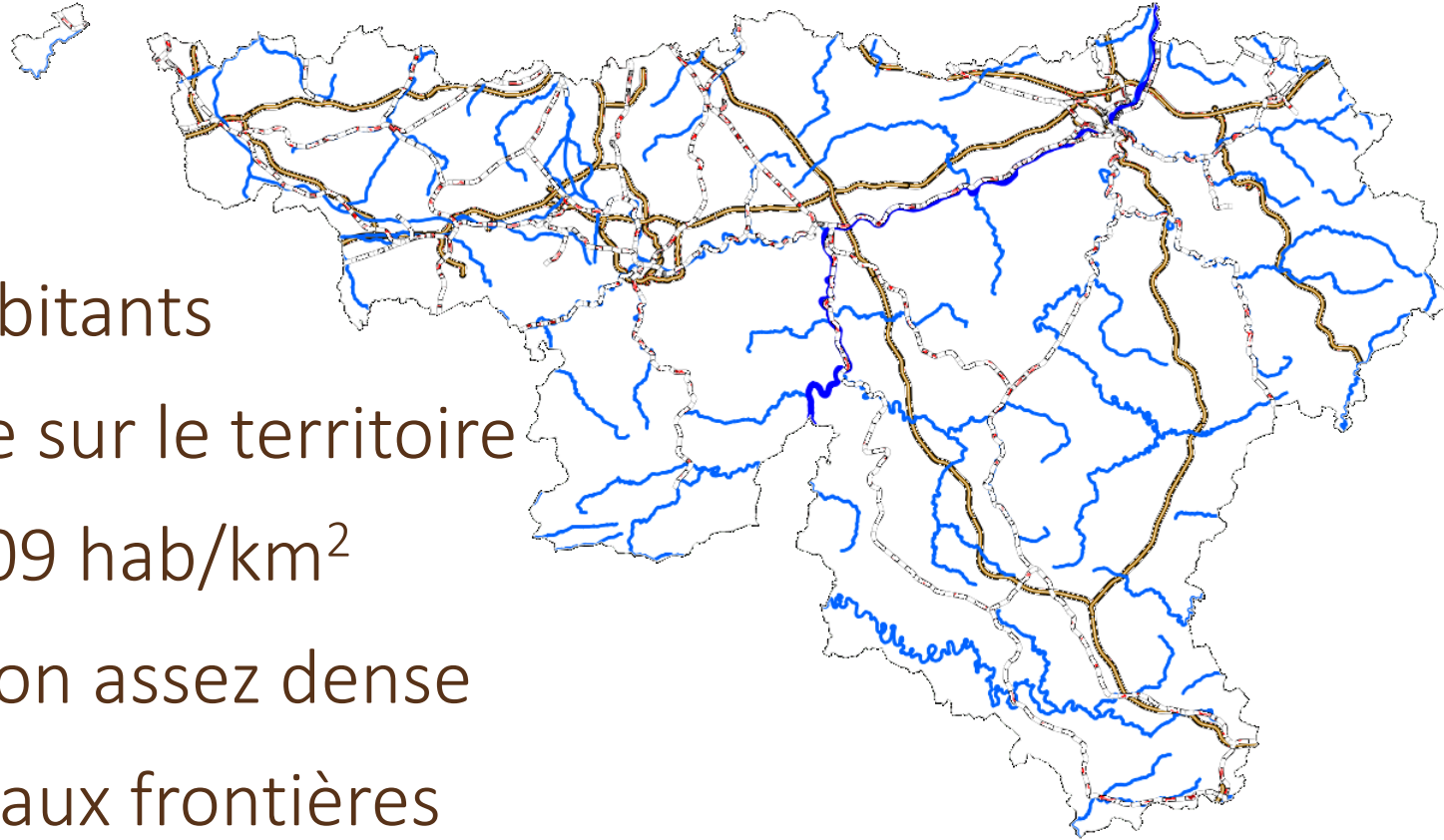


MÉTROPOLES (nombre d'habitants)

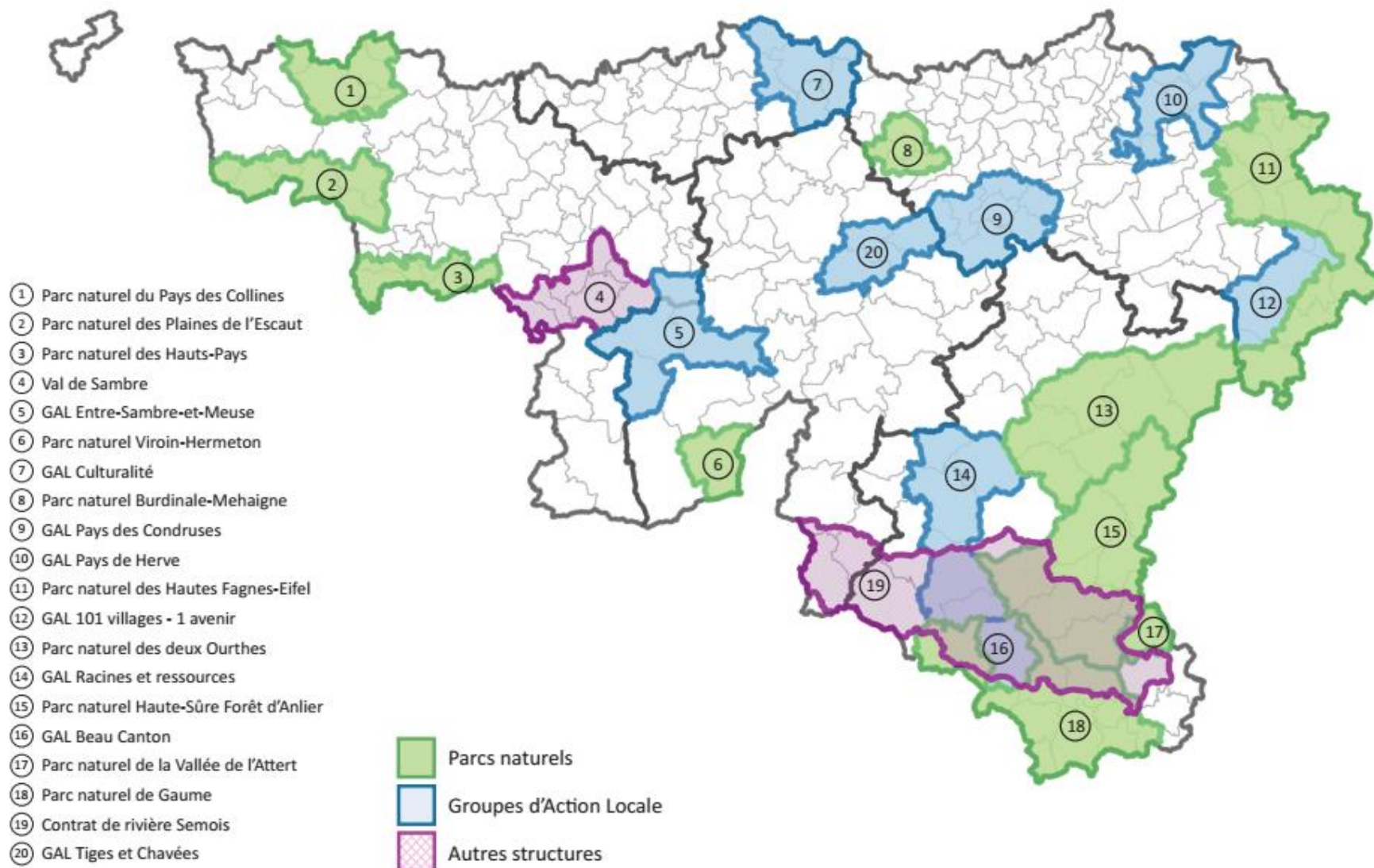


Contexte géographique

- Superficie: 16.844 km²
- 262 communes
- Population: ± 3.550.000 habitants
- répartie de manière inégale sur le territoire
- Densité de population: ± 209 hab/km²
- Un réseau de communication assez dense
- Pas de barrières physiques aux frontières



Partenariat pour le paysage en Wallonie



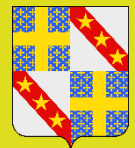


Au-delà des paysages entre tiges et chavées

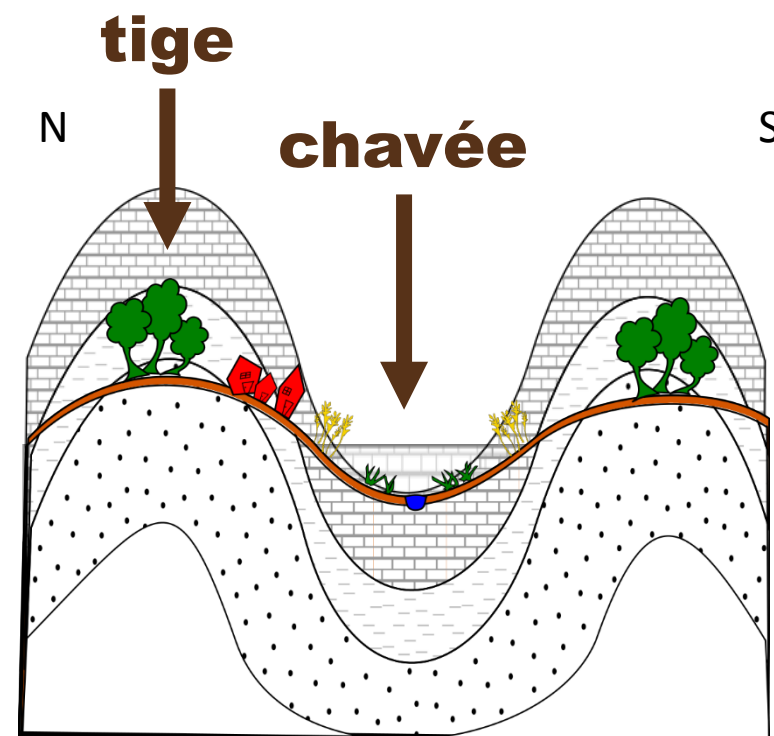
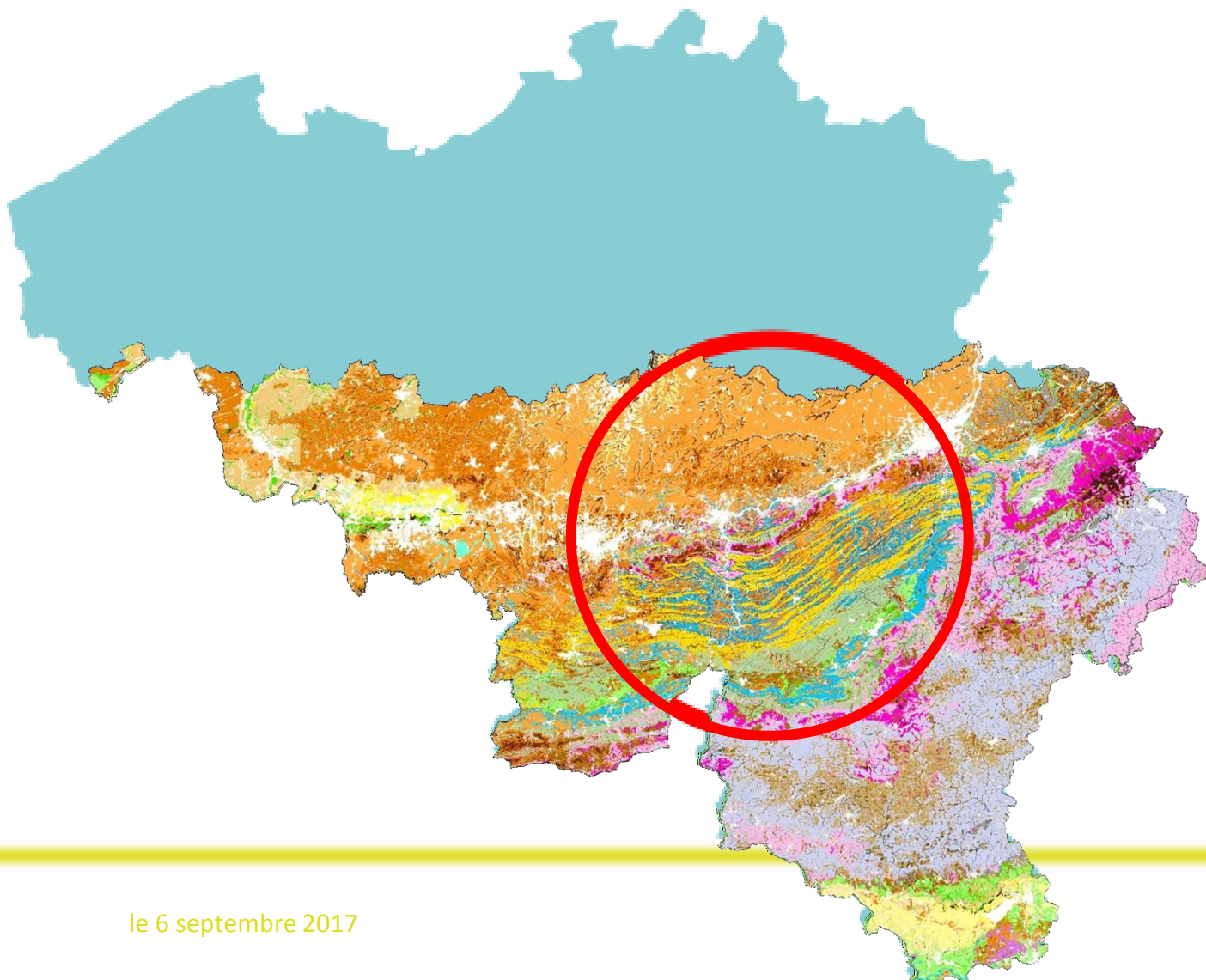
la promotion d'un territoire grâce à l'analyse paysagère



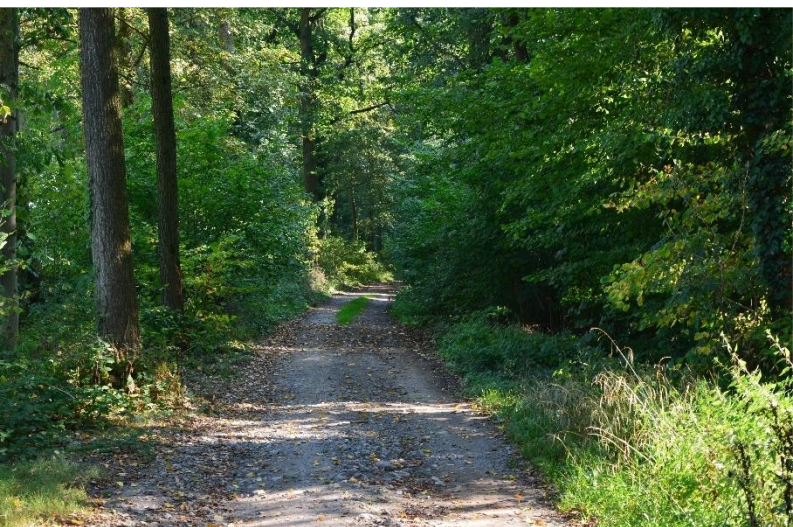
Cette action s'inscrit dans le cadre de LEADER. Financée par la Wallonie et l'Union européenne.
Fonds européen agricole pour le développement rural : l'Europe investit dans les zones rurales.
Avec le soutien des communes d'Assesse, Gesves et Ohey.



GAL Pays des **Tiges** et **Chavées** ASBL

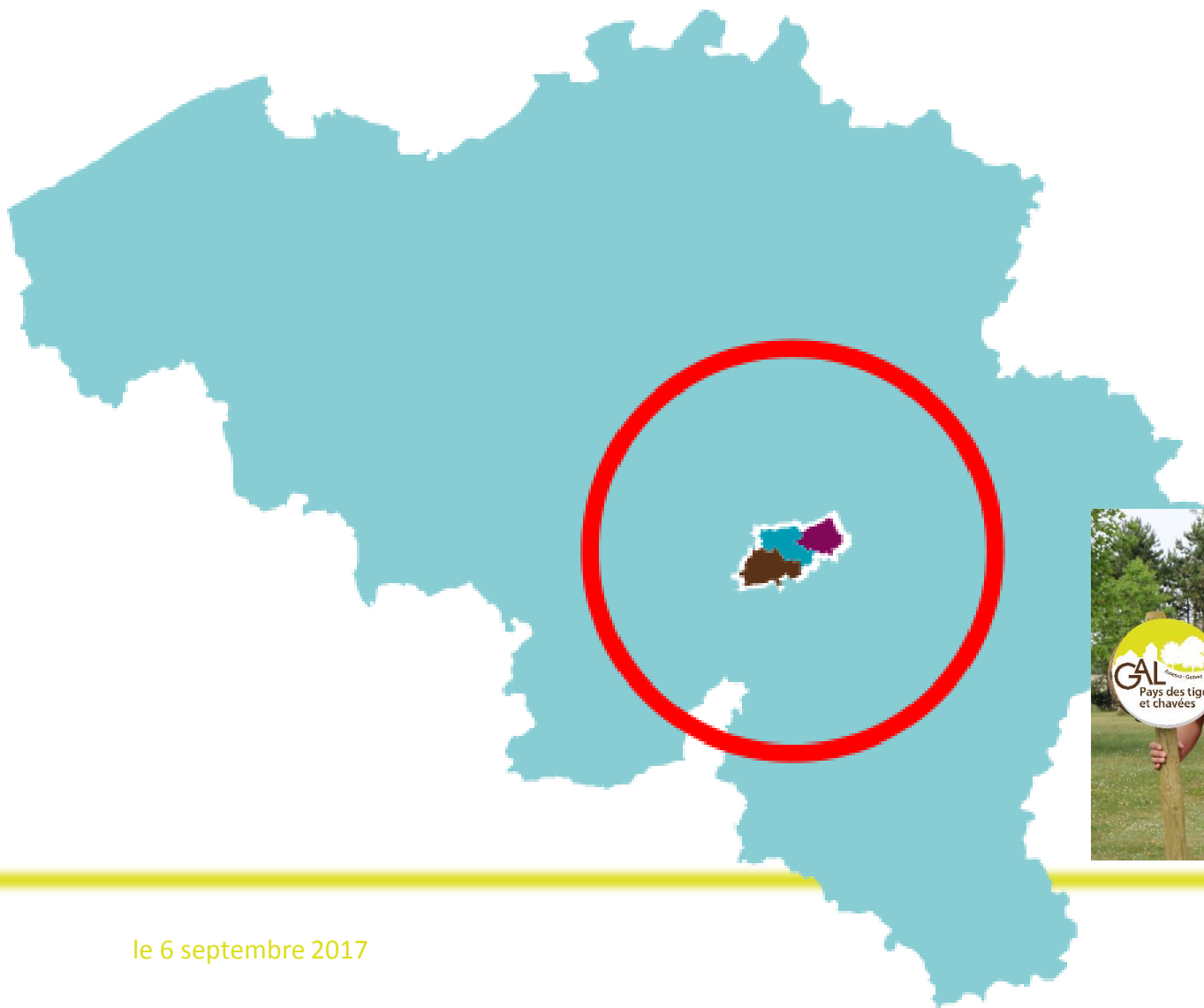


Paysages entre Tiges et Chavées



- Partenariat public-privé
 - Implication continue des forces vives du territoire
 - Appui continu des communes
- Programmation 2014-2020 == Processus participatif
 - Appel à projet (8000 impressions), Groupes de travail thématiques (150 personnes mobilisées), Ciné-débat, tables-rondes, journées de terrain, réunions d'indépendants, etc.
 - Budgets: € 2,2 Mo
 - = fonds LEADER (51%) + Région (39%) + Local (10%)

GAL Pays des Tiges et Chavées ASBL



- Mise en œuvre de la Convention: fiche-projet « Paysages »
 - Budget: € 201 550
 - 1 mi-temps pendant 3 ans
 - Plusieurs axes de travail, un fil conducteur

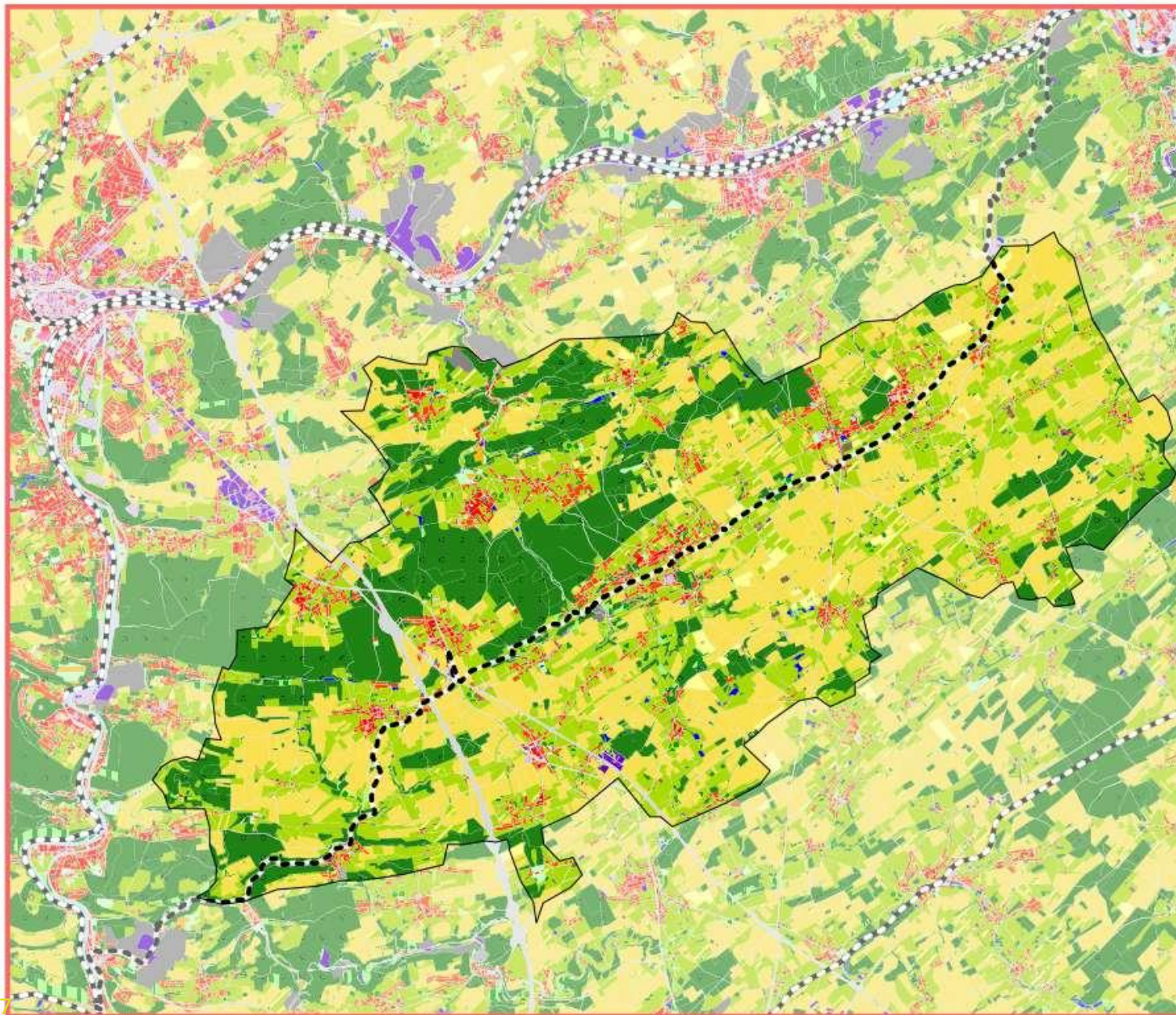
Pourquoi le Condroz offre-t-il un cadre de vie si exceptionnel?

Comment encore mieux valoriser ce cadre de vie?

⇒ Le paysage ... une *image* du territoire

Paysages entre Tiges et Chavées





Paysages entre Tiges et Chavées



- Porte d'entrée: géosystème « culture-nature »



Quelles actions avec quels acteurs?



• Publics cibles

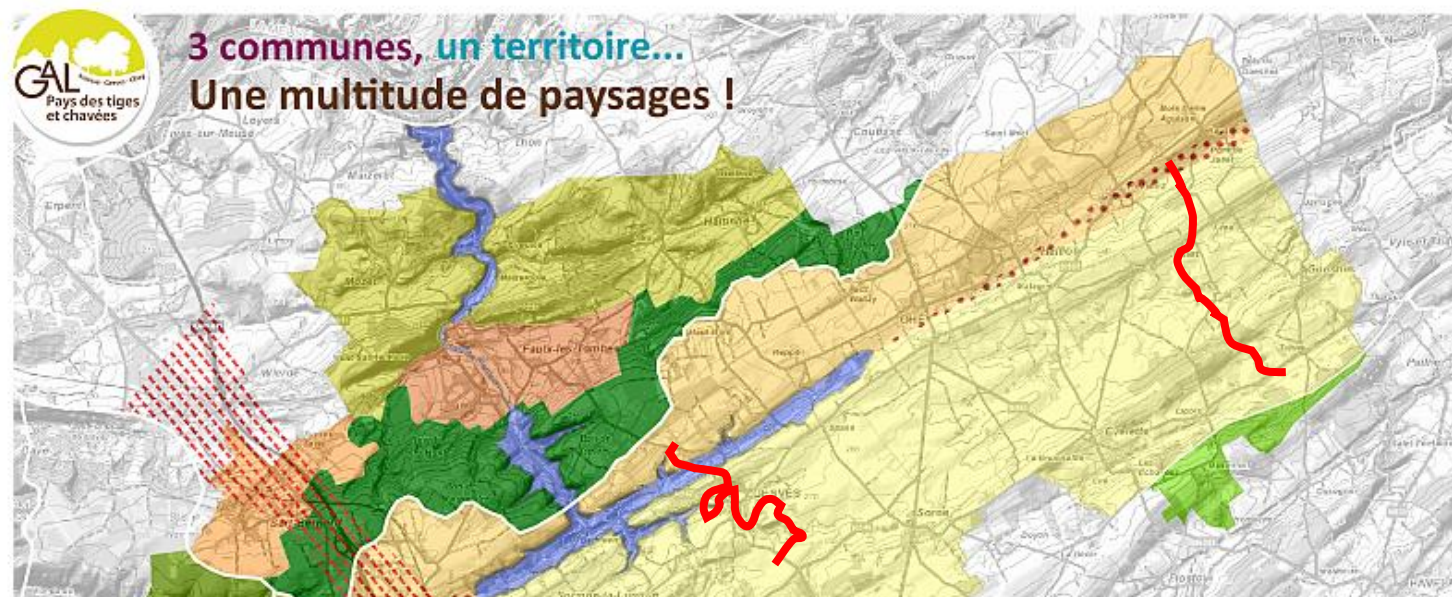
- Agents communaux, élus
- Citoyens, Commissions locales, assoc'
- Enseignants
- Guides touristiques
- Gestionnaires hoteliers

• Finalités

- Gestion du territoire
- Appropriation du territoire
- Faire comprendre le territoire
- Faire découvrir le territoire
- Faire la promotion du territoire

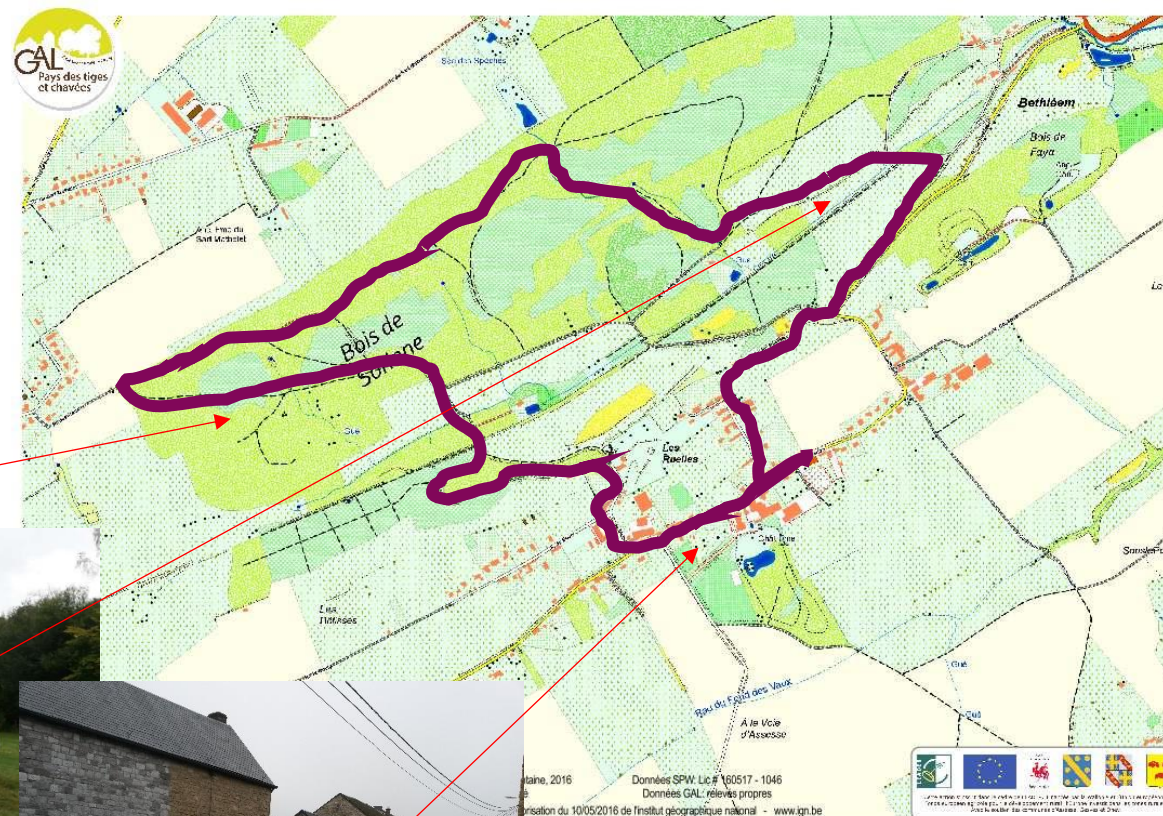
Quelles actions avec quels acteurs?

- Fil rouge:
actions « citoyennes »
⇒ Balades



Quelles actions avec quels acteurs?

- Fil rouge:
actions « citoyennes »
⇒ Balades



Quelles actions avec quels acteurs?

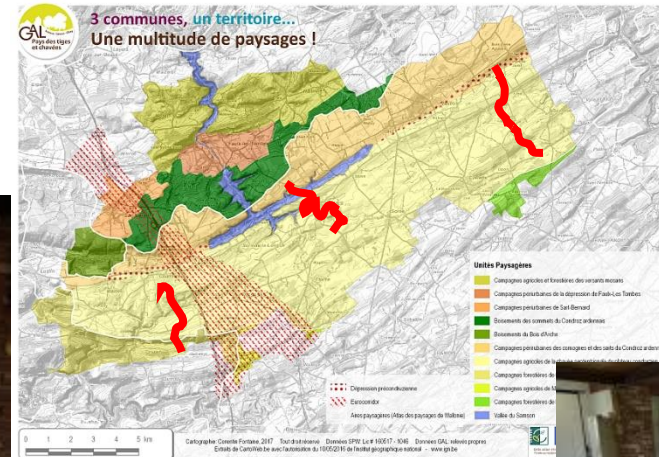
- Fil rouge:
actions « citoyennes »

⇒ Balades

⇒ Formations

⇒ Commissions

⇒ paysaguides



Quelles actions avec quels acteurs?

- Fil rouge:
actions « citoyennes »
 - ⇒ Balades
 - ⇒ Formations
 - ⇒ Éducation
 - ⇒ Outils pérennes de sensibilisation



Merci pour votre attention !

